

横川地区造林(地拵外3)請負事業  
【R7補正翌債・強靱化】

事業箇所位置図

表紙	1	枚
1/20,000	5	枚
1/5,000	22	枚

---

計	28	枚
---	----	---

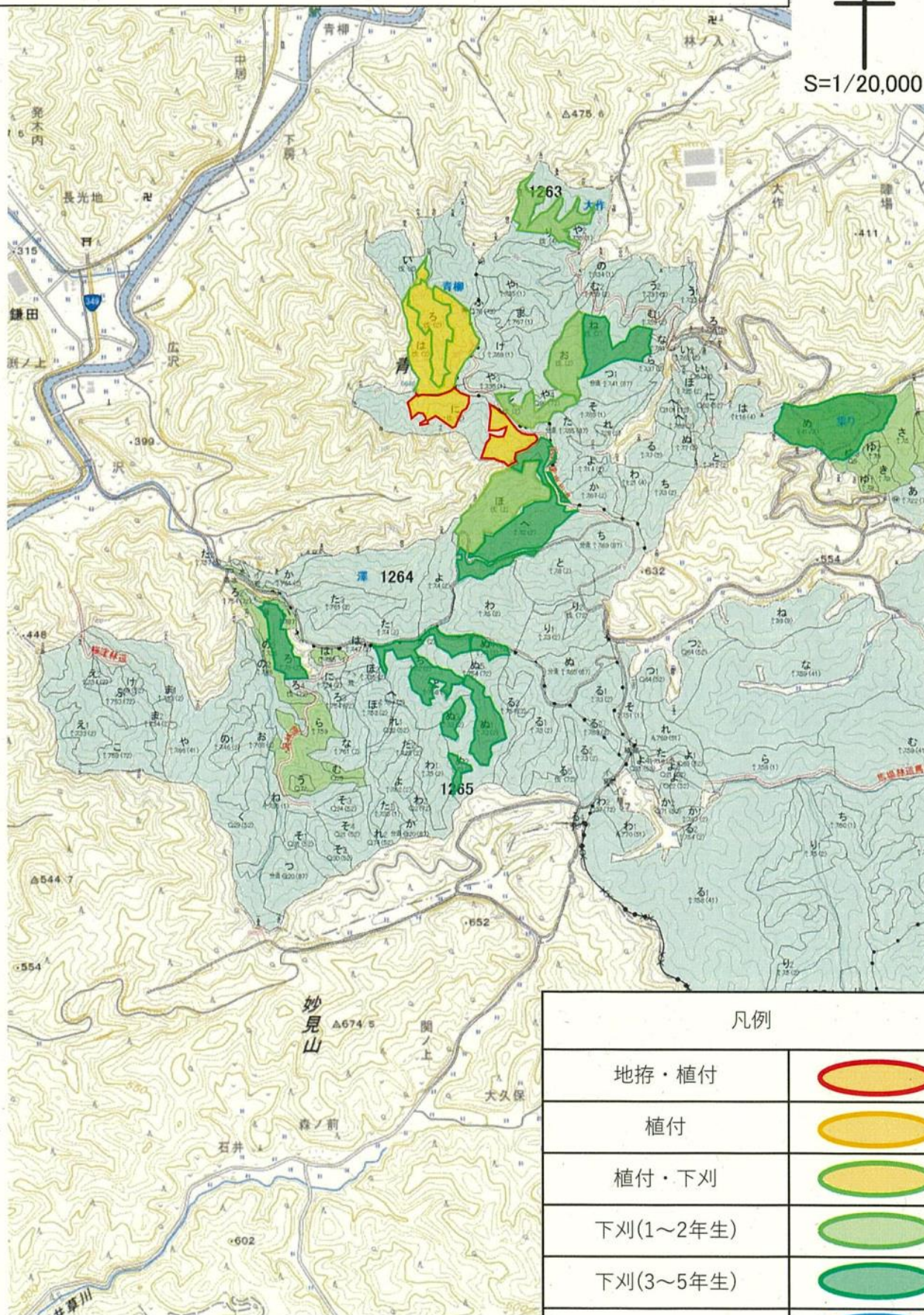
福島森林管理署白河支署

# 横川地区造林（地拵外3）請負事業【R7補正翌債・強靱化】

所在：福島県 石川郡 古殿町 大字 鎌田 字 澤国有林 1264に小班 外



S=1/20,000

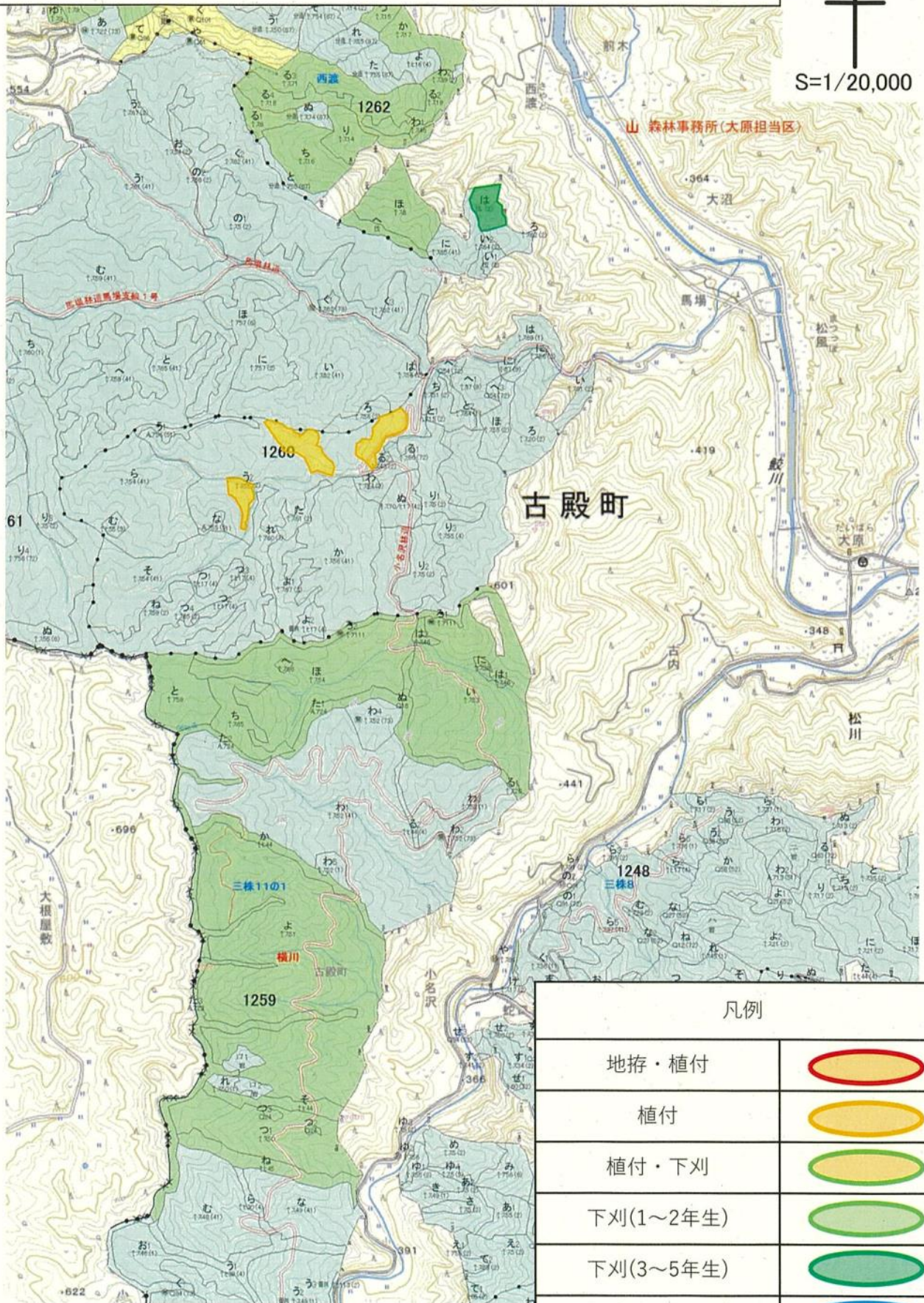


# 横川地区造林（地拵外3）請負事業【R7補正翌債・強靱化】

所在：福島県 石川郡 古殿町 大字 鎌田 字 澤国有林 1264に小班 外



S=1/20,000



## 凡例

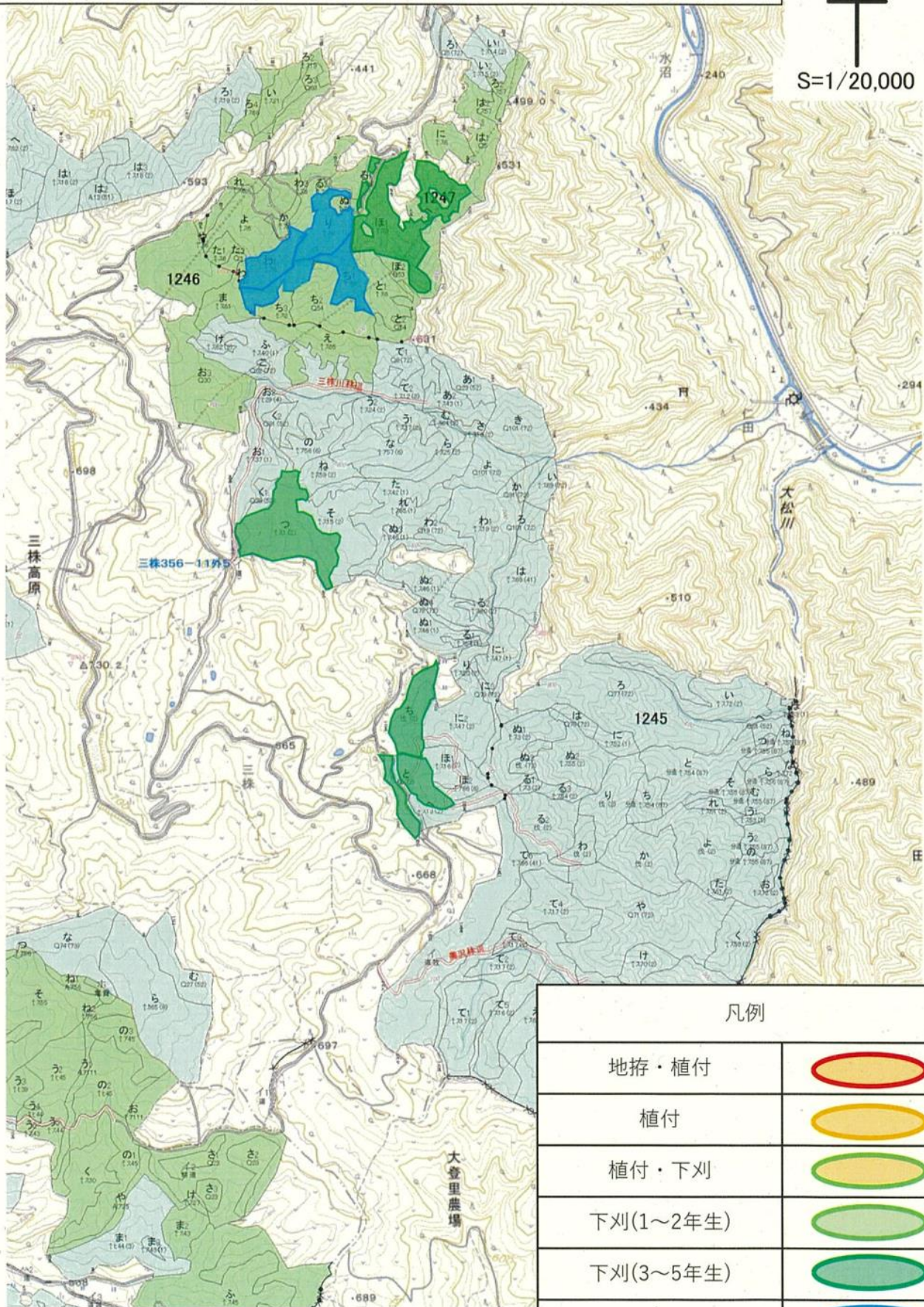
地拵・植付	
植付	
植付・下刈	
下刈(1~2年生)	
下刈(3~5年生)	
除伐	

# 横川地区造林（地拵外3）請負事業【R7補正翌償・強靱化】

所在：福島県 石川郡 古殿町 大字 鎌田 字 澤国有林 1264に小班 外



S=1/20,000



## 凡例

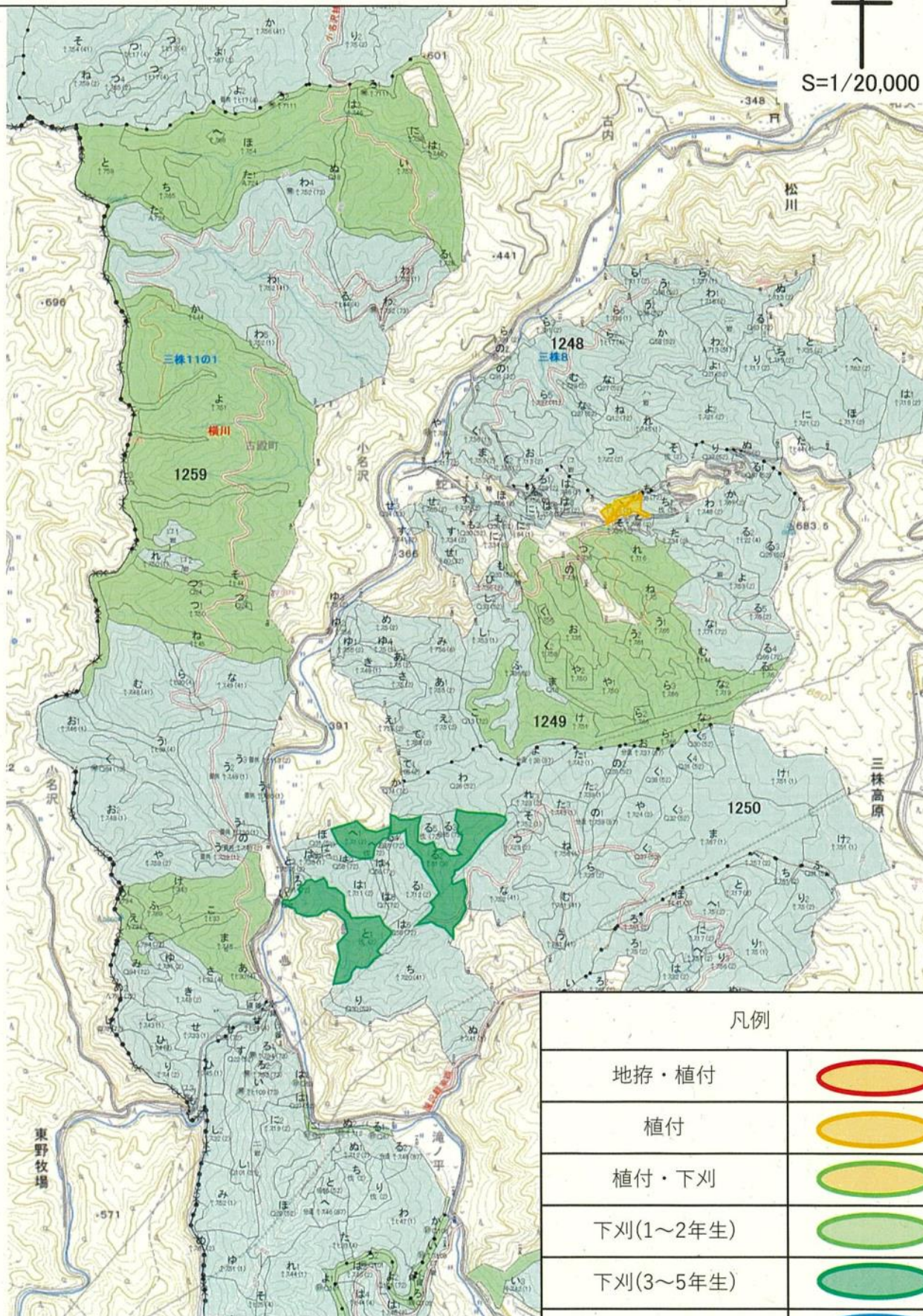
地拵・植付	
植付	
植付・下刈	
下刈(1～2年生)	
下刈(3～5年生)	
除伐	

# 横川地区造林（地拵外3）請負事業【R7補正翌債・強靱化】

所在：福島県 石川郡 古殿町 大字 鎌田 字 澤国有林 1264に小班 外



S=1/20,000



## 凡例

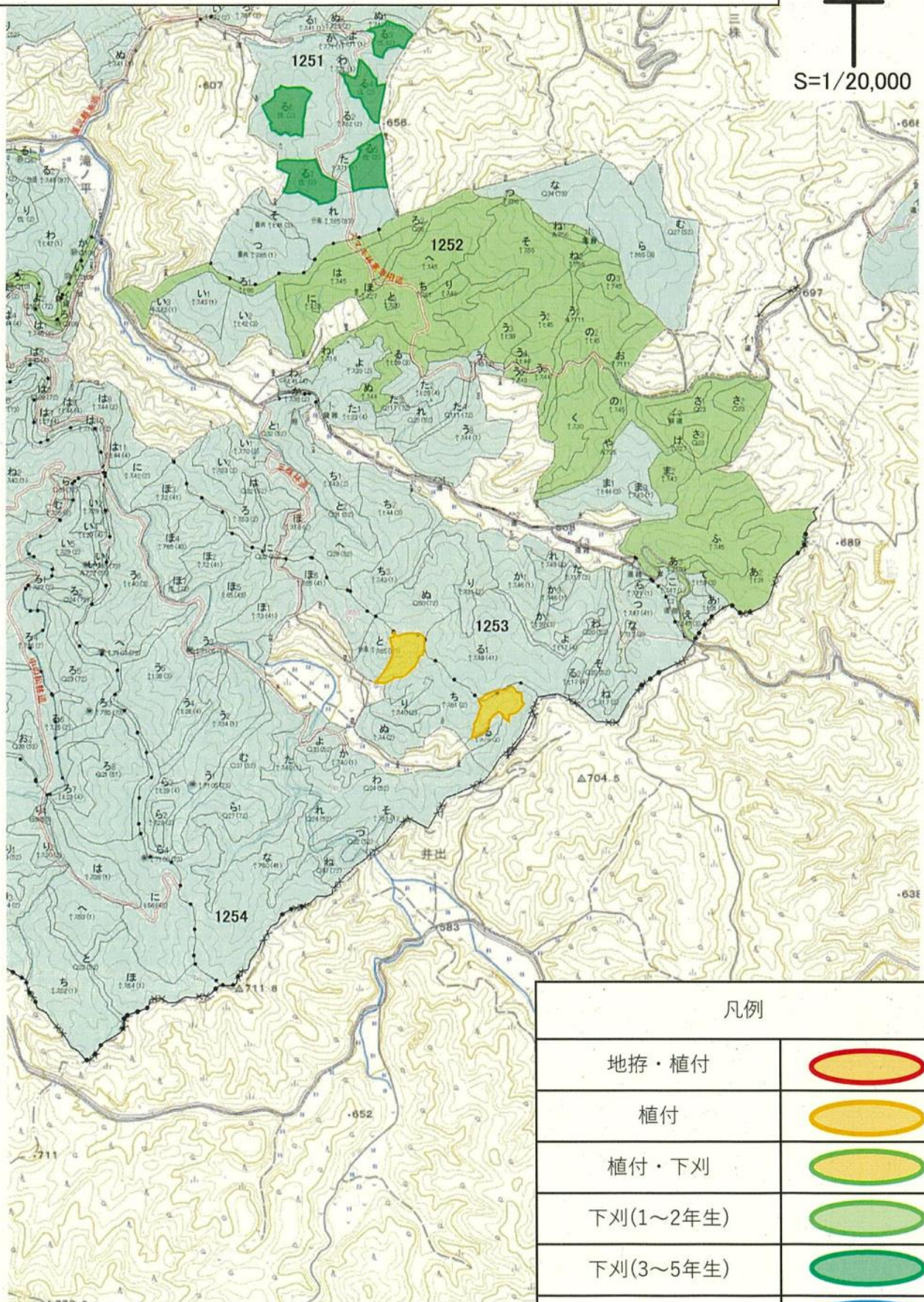
地拵・植付	
植付	
植付・下刈	
下刈(1~2年生)	
下刈(3~5年生)	
除伐	

# 横川地区造林（地拵外3）請負事業【R7補正翌債・強靱化】

所在：福島県 石川郡 古殿町 大字 鎌田 字 澤国有林 1264に小班 外



S=1/20,000



## 凡例

地拵・植付	
植付	
植付・下刈	
下刈(1～2年生)	
下刈(3～5年生)	
除伐	