

蓬田外1地区造林(下刈外3)請負事業  
【R7補正翌債・強靱化】

事業箇所位置図

表紙	1	枚
1/20,000	3	枚
1/5,000	22	枚

---

計	26	枚
---	----	---

福島森林管理署白河支署

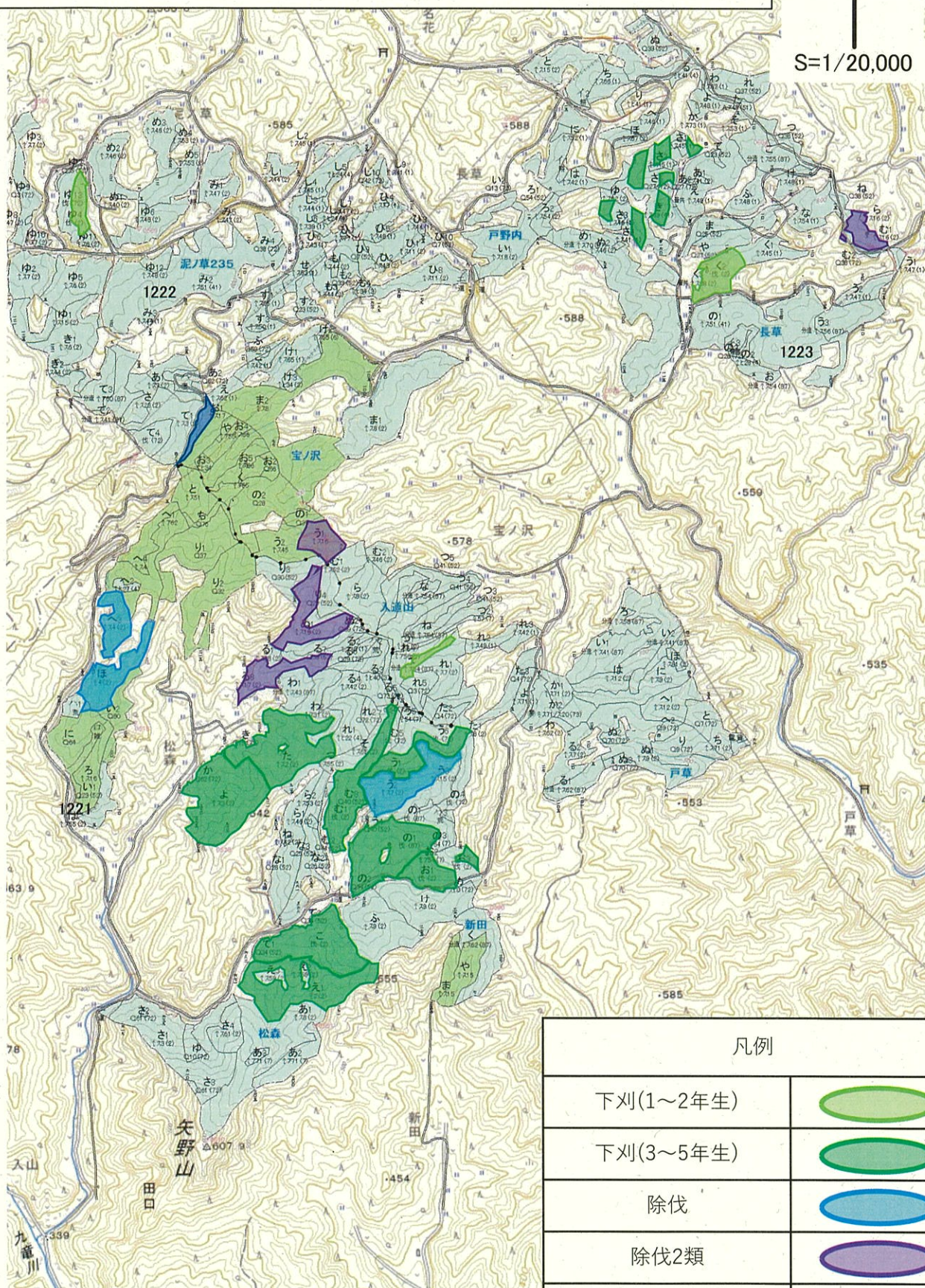


# 蓬田外1地区造林（下刈外3）請負事業【R7補正翌債・強靱化】

所在：福島県 石川郡 平田村 大字 北方 字 平山国有林 1226い林小班 外



S=1/20,000



## 凡例

下刈(1~2年生)	
下刈(3~5年生)	
除伐	
除伐2類	
つる切	

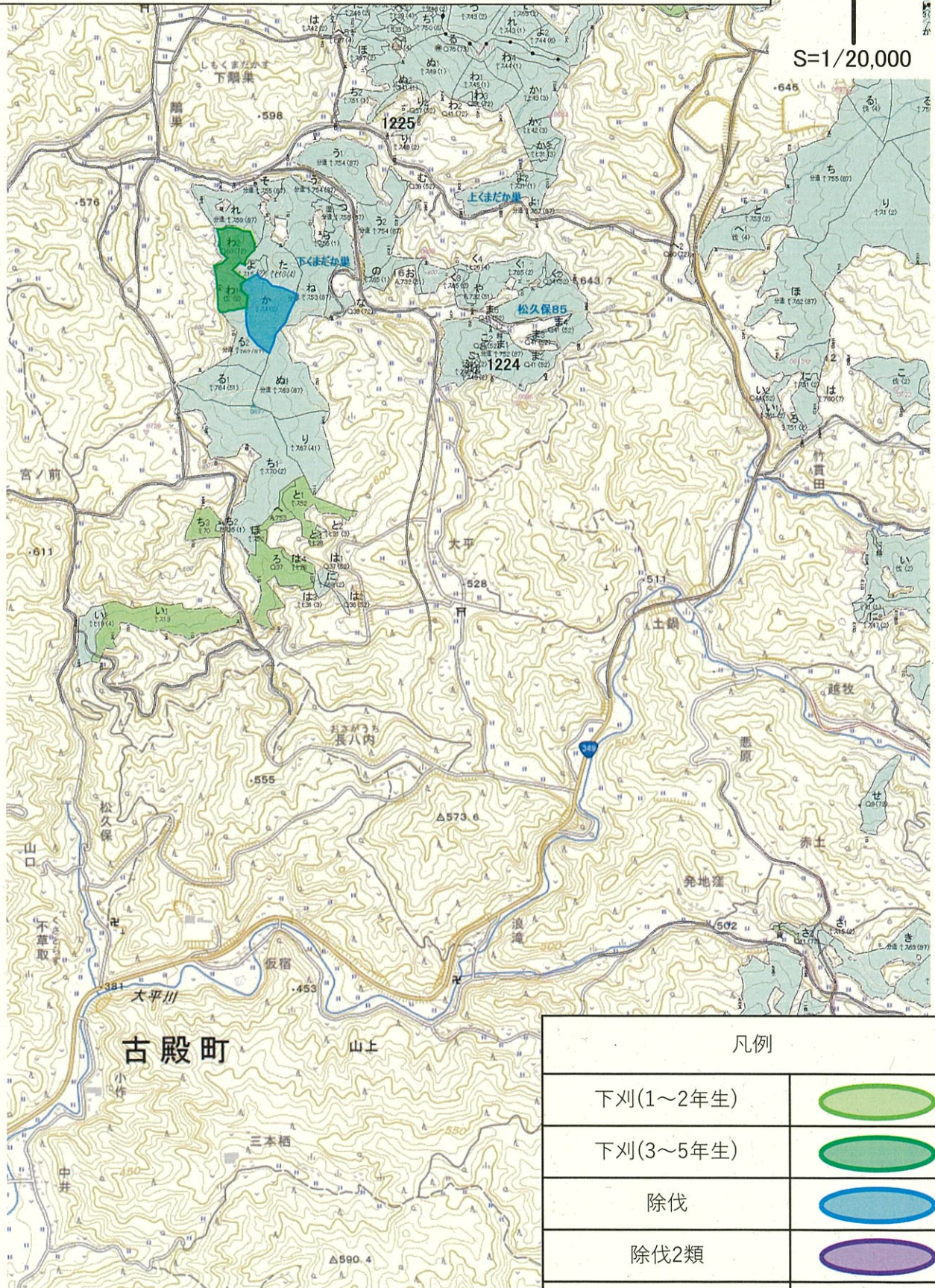


# 蓬田外1地区造林（下刈外3）請負事業【R7補正翌債・強靱化】

所在：福島県 石川郡 平田村 大字 北方 字 平山国有林 1226い林小班 外



S=1/20,000



## 凡例

下刈(1～2年生)	
下刈(3～5年生)	
除伐	
除伐2類	
つる切	

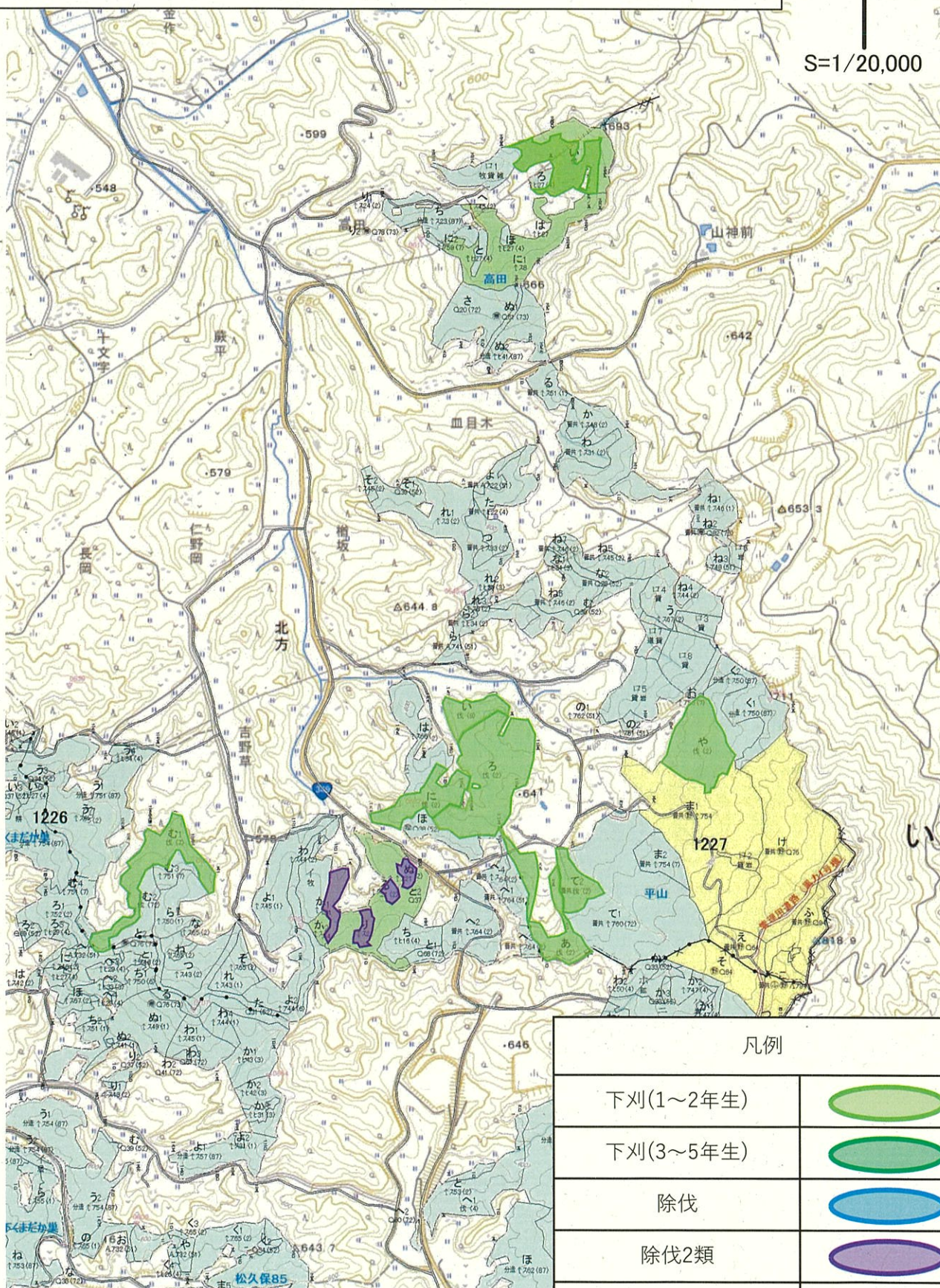


# 蓬田外1地区造林（下刈外3）請負事業【R7補正翌債・強靱化】

所在：福島県 石川郡 平田村 大字 北方 字 平山国有林 1226い林小班 外



S=1/20,000



## 凡例

下刈(1～2年生)	
下刈(3～5年生)	
除伐	
除伐2類	
つる切	