

蓬田地区造林(地拵外3)請負事業  
【R7補正翌債・強靱化】

事業箇所位置図

表紙	1	枚
1/20,000	4	枚
1/5,000	27	枚

---

計	32	枚
---	----	---

福島森林管理署白河支署

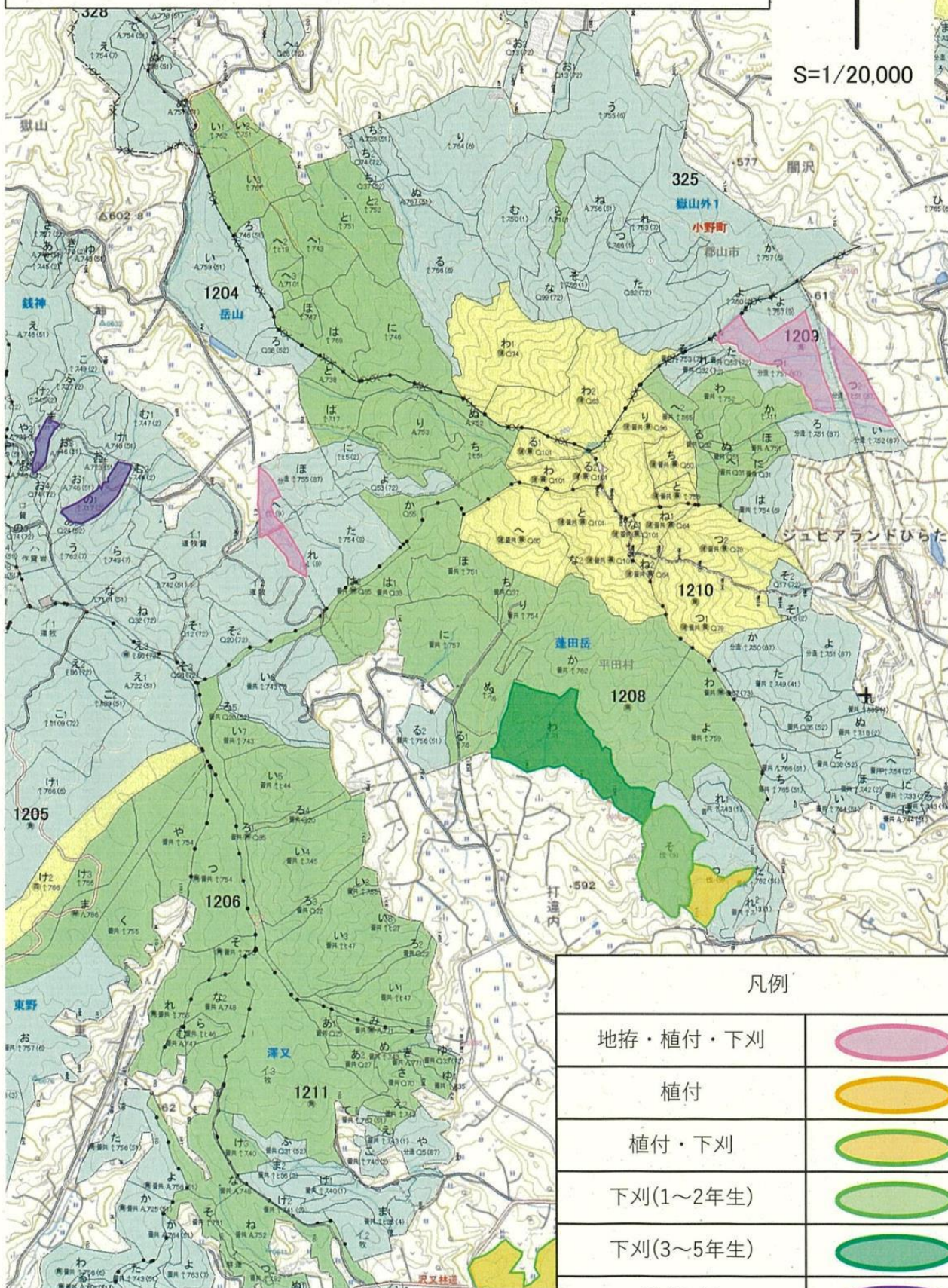


# 蓬田地区造林（地拵外3）請負事業【R7補正翌債・強靱化】

所在：福島県 須賀川市 塩田 字 岳山 国有林1204へ 林小班外



S=1/20,000



## 凡例

地拵・植付・下刈	
植付	
植付・下刈	
下刈(1～2年生)	
下刈(3～5年生)	
除伐2類	

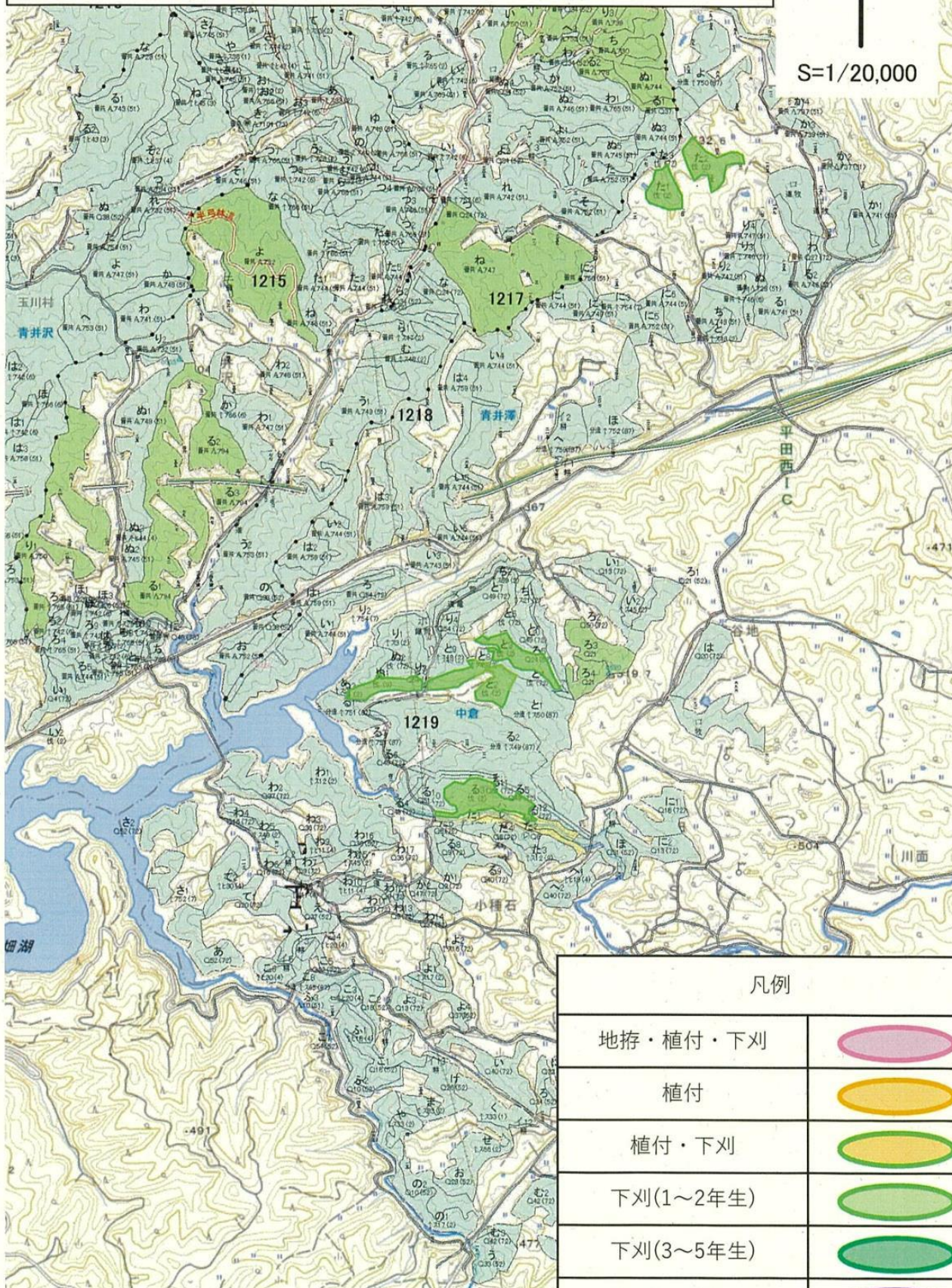


# 蓬田地区造林（地拵外3）請負事業【R7補正翌債・強靱化】

所在：福島県 須賀川市 塩田 字 岳山 国有林1204へ 林小班外



S=1/20,000



## 凡例

地拵・植付・下刈	
植付	
植付・下刈	
下刈(1～2年生)	
下刈(3～5年生)	
除伐2類	

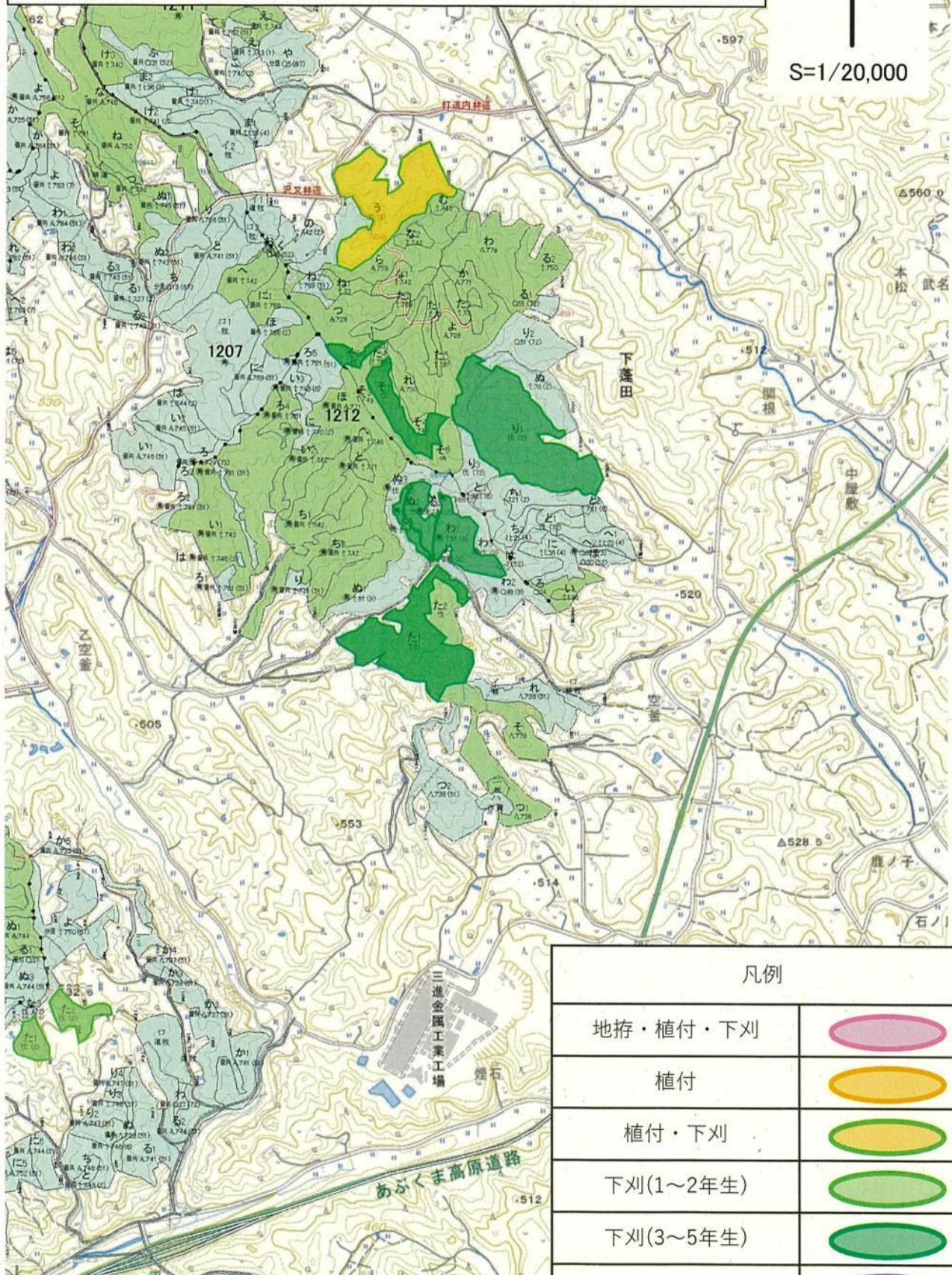


# 蓬田地区造林（地拵外3）請負事業【R7補正翌債・強靱化】

所在：福島県 須賀川市 塩田 字 岳山 国有林1204へ 林小班外



S=1/20,000



## 凡例

地拵・植付・下刈	
植付	
植付・下刈	
下刈(1～2年生)	
下刈(3～5年生)	
除伐2類	

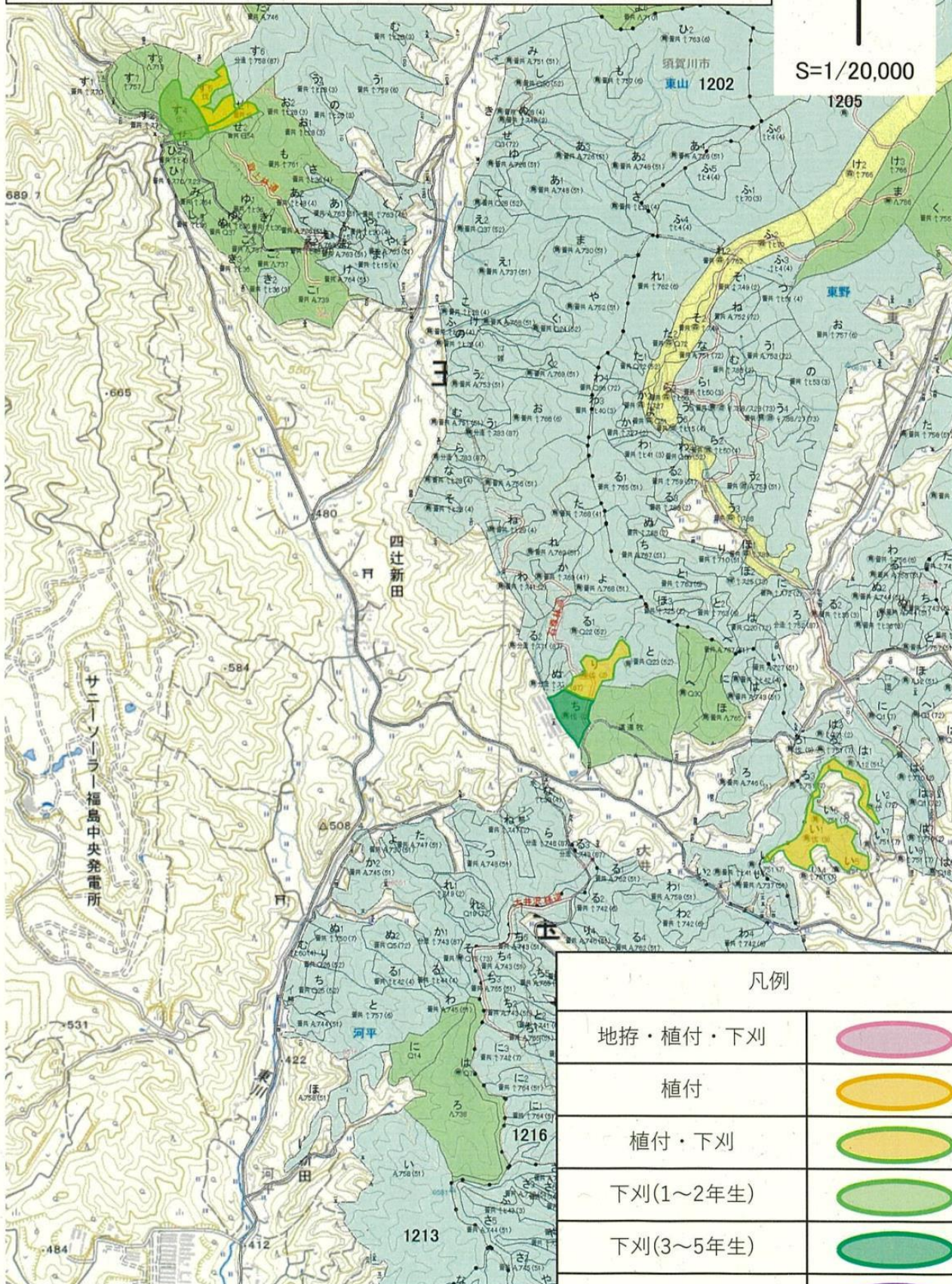


# 蓬田地区造林（地拵外3）請負事業【R7補正翌債・強靱化】

所在：福島県 須賀川市 塩田 字 岳山 国有林1204へ 林小班外



S=1/20,000



## 凡例

地拵・植付・下刈	
植付	
植付・下刈	
下刈(1～2年生)	
下刈(3～5年生)	
除伐2類	