

大原外1地区造林(地拵外4)請負事業
【R7補正翌債・強靱化】

事業箇所位置図

表紙	1	枚
1/20,000	6	枚
1/5,000	33	枚

計	40	枚
---	----	---

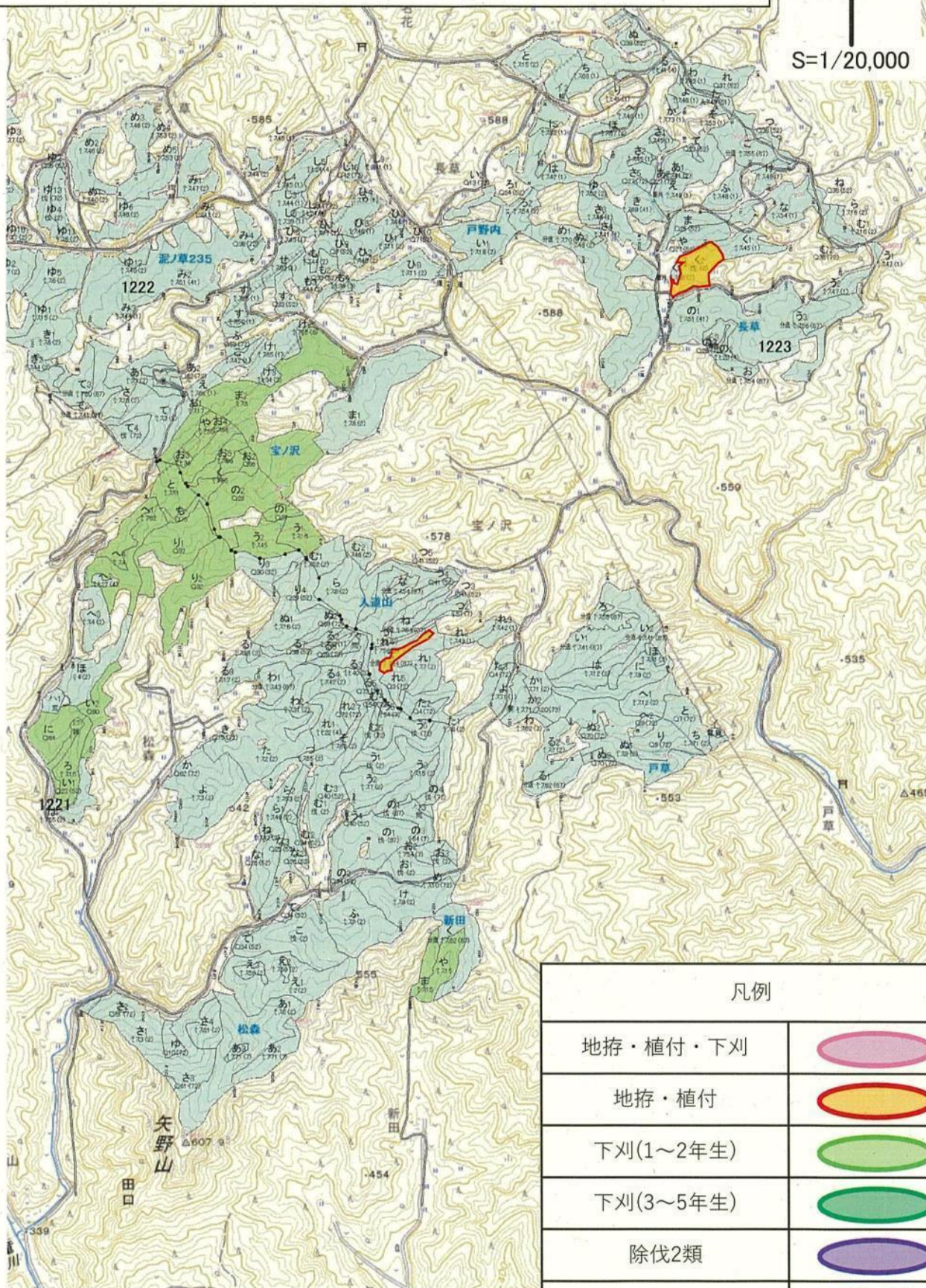
福島森林管理署白河支署

大原外1地区造林（地拵外4）請負事業【R7補正翌債・強靱化】

所在：福島県 石川郡 古殿町 大字 山上 字 赤土国有林 1228リ林小班 外



S=1/20,000



凡例

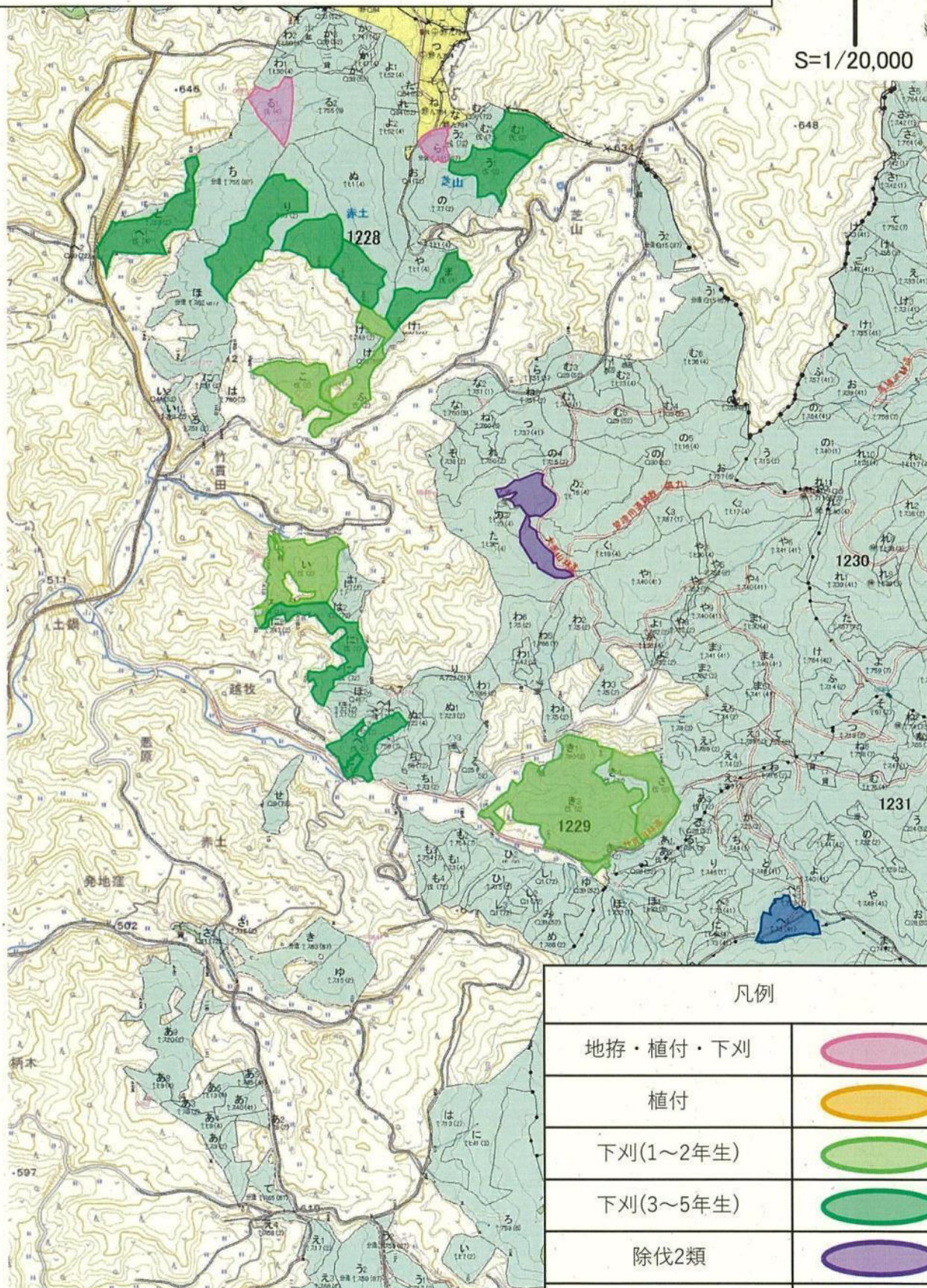
地拵・植付・下刈	
地拵・植付	
下刈(1～2年生)	
下刈(3～5年生)	
除伐2類	
つる切	

大原外1地区造林（地拵外4）請負事業【R7補正翌債・強靱化】

所在：福島県 石川郡 古殿町 大字 山上 字 赤土国有林 1228り林小班 外



S=1/20,000



凡例

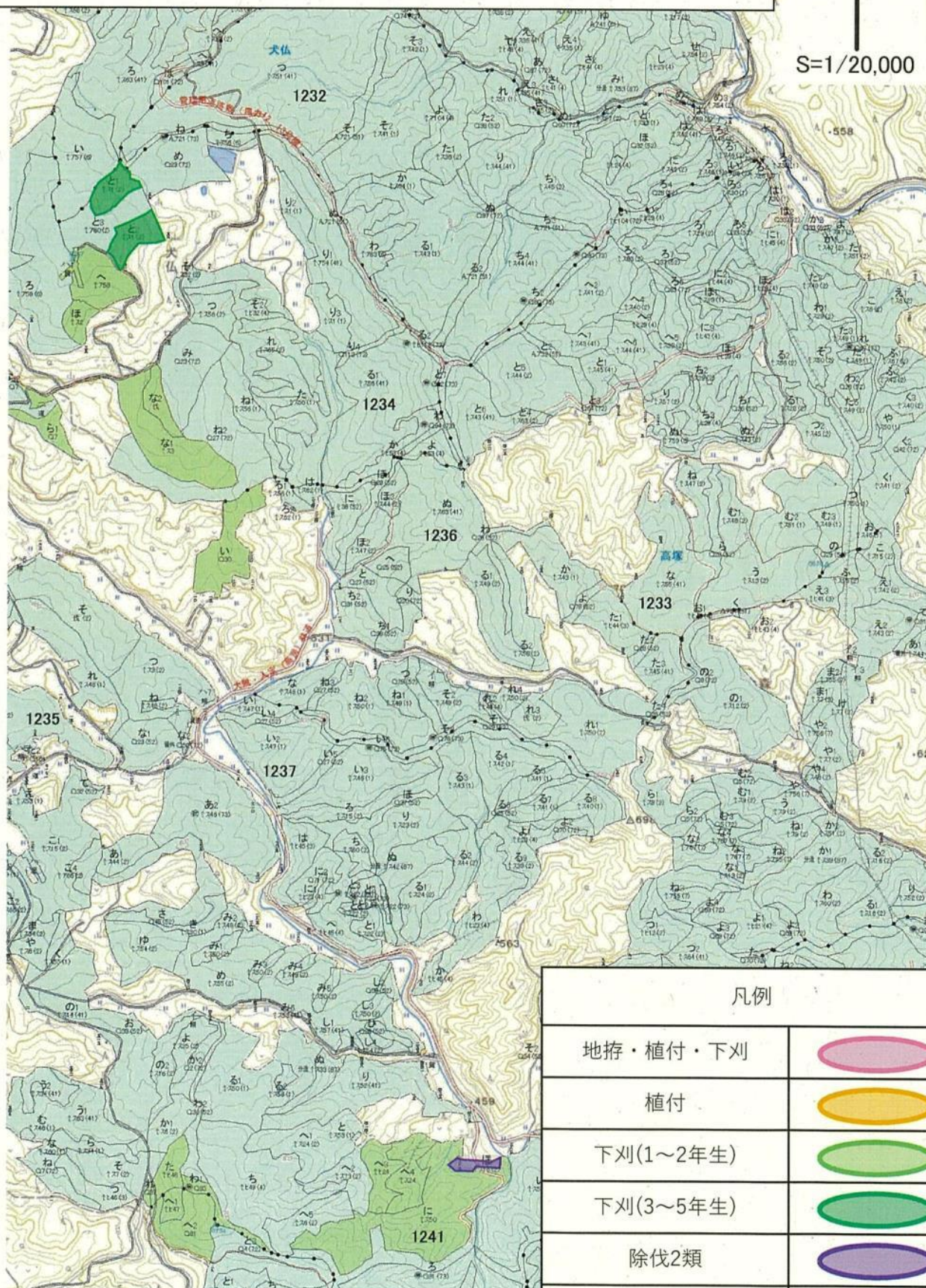
地拵・植付・下刈	
植付	
下刈(1～2年生)	
下刈(3～5年生)	
除伐2類	
つる切	

大原外1地区造林（地拵外4）請負事業【R7補正翌償・強彰化】

所在：福島県 石川郡 古殿町 大字 山上 字 赤土国有林 1228リ林小班 外



S=1/20,000



凡例

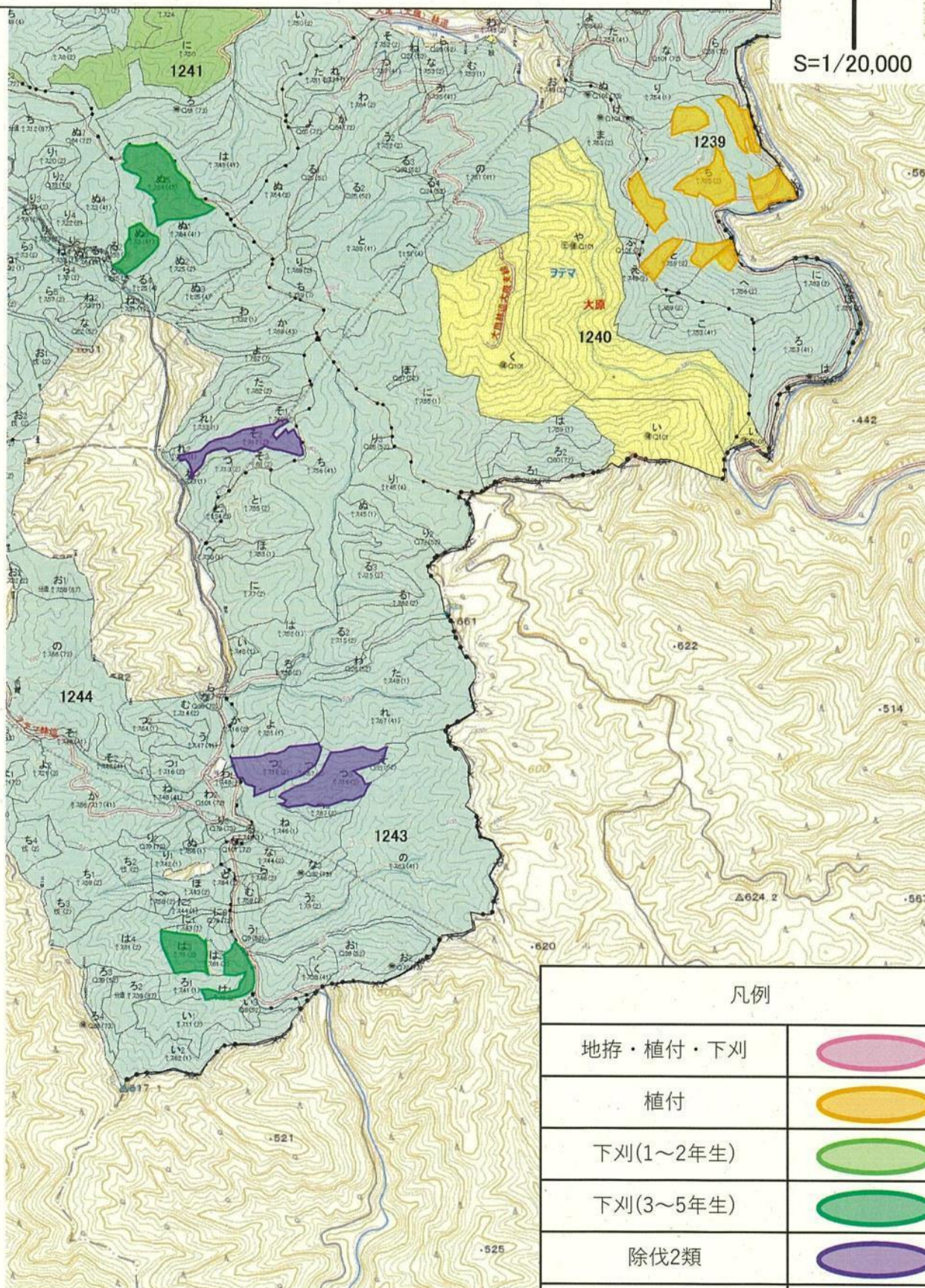
地拵・植付・下刈	
植付	
下刈(1～2年生)	
下刈(3～5年生)	
除伐2類	
つる切	

大原外1地区造林（地拵外4）請負事業【R7補正翌債・強靱化】

所在：福島県 石川郡 古殿町 大字 山上 字 赤土国有林 1228リ林小班 外



S=1/20,000



凡例

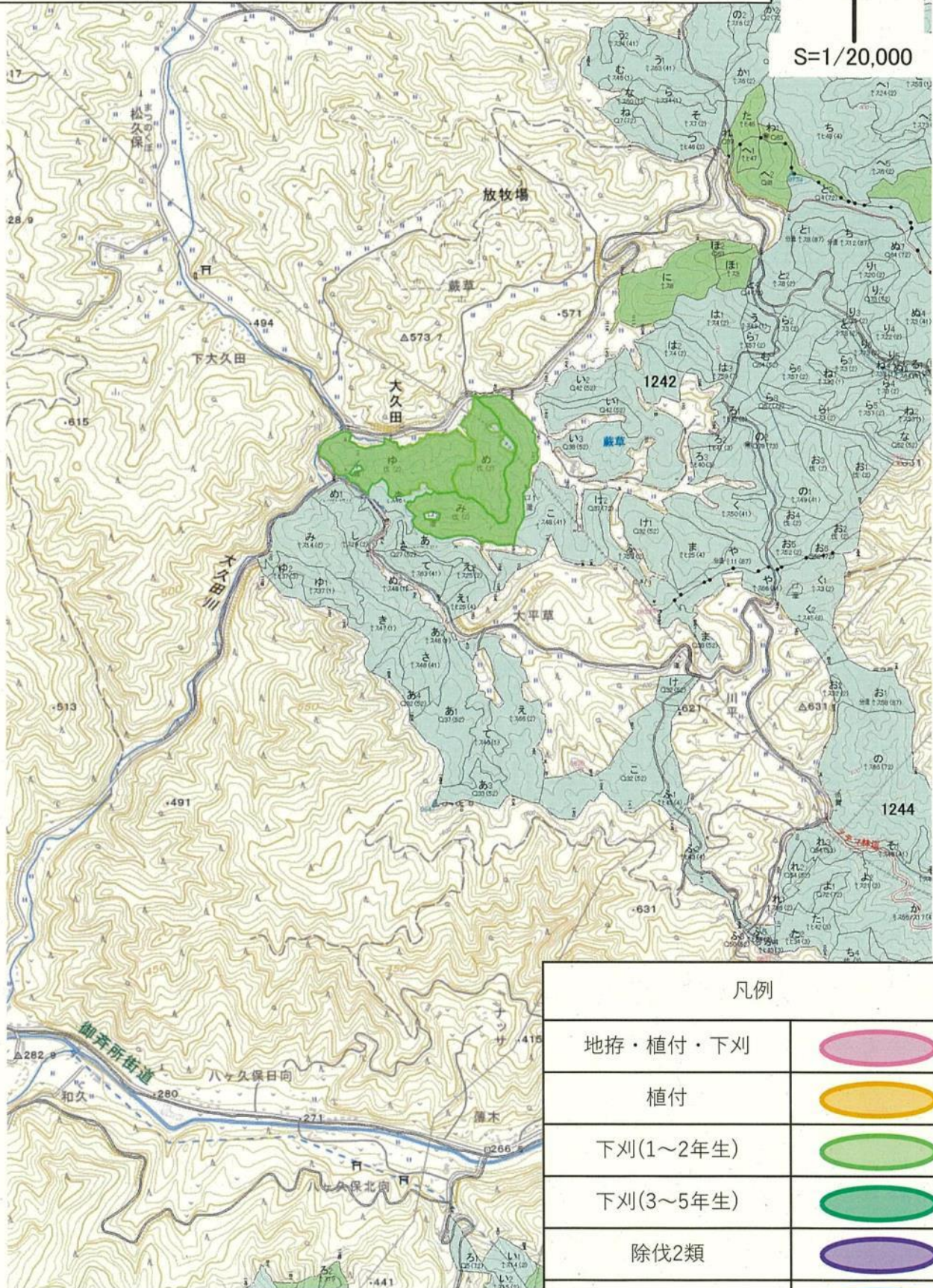
地拵・植付・下刈	
植付	
下刈(1～2年生)	
下刈(3～5年生)	
除伐2類	
つる切	

大原外1地区造林（地拵外4）請負事業【R7補正翌債・強靱化】

所在：福島県 石川郡 古殿町 大字 山上 字 赤土国有林 1228リ林小班 外



S=1/20,000



凡例

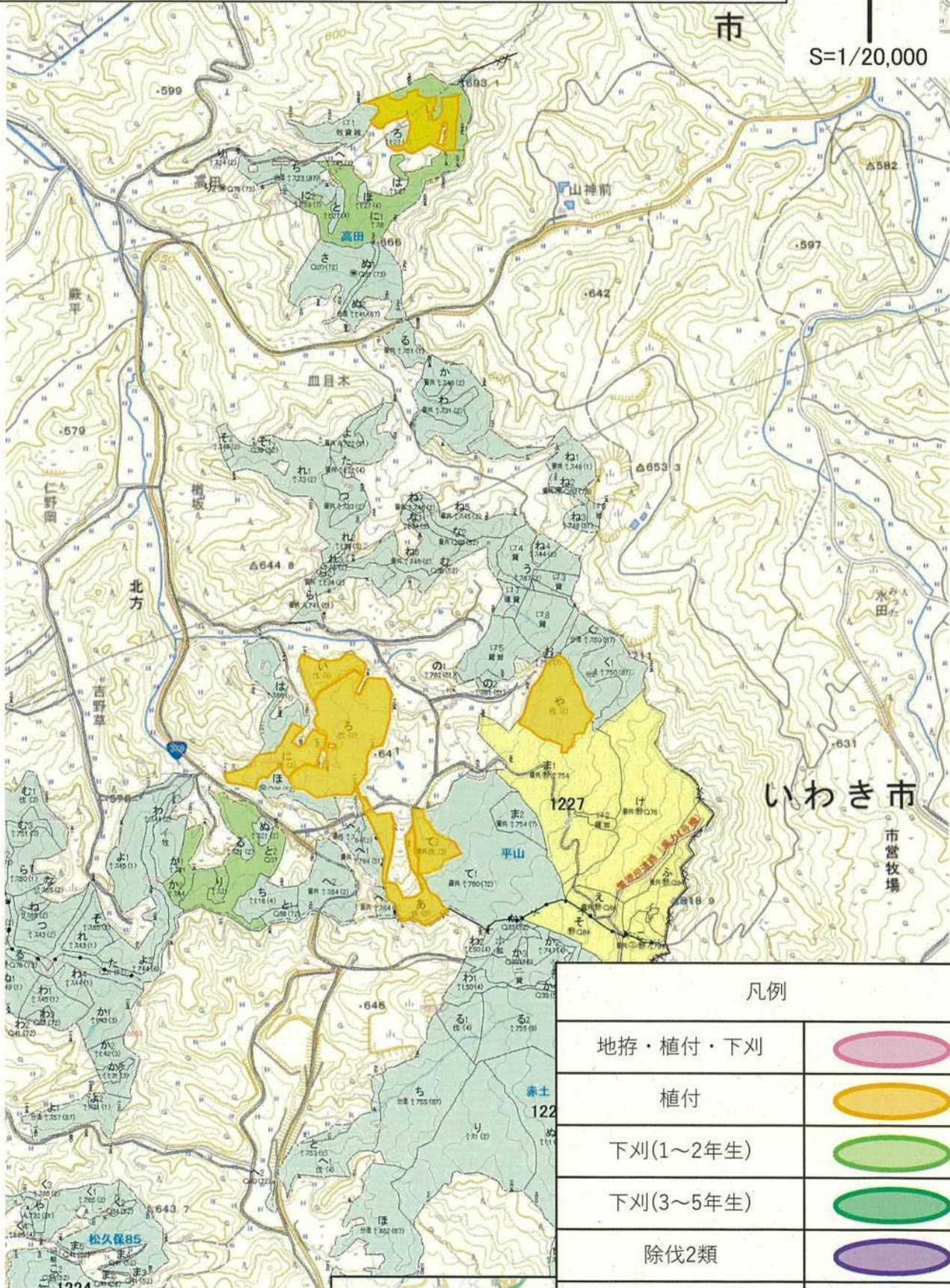
地拵・植付・下刈	
植付	
下刈(1～2年生)	
下刈(3～5年生)	
除伐2類	
つる切	

大原外1地区造林（地拵外4）請負事業【R7補正翌債・強靱化】

所在：福島県 石川郡 古殿町 大字 山上 字 赤土国有林 1228リ林小班 外



S=1/20,000



凡例

地拵・植付・下刈	
植付	
下刈(1～2年生)	
下刈(3～5年生)	
除伐2類	
つる切	