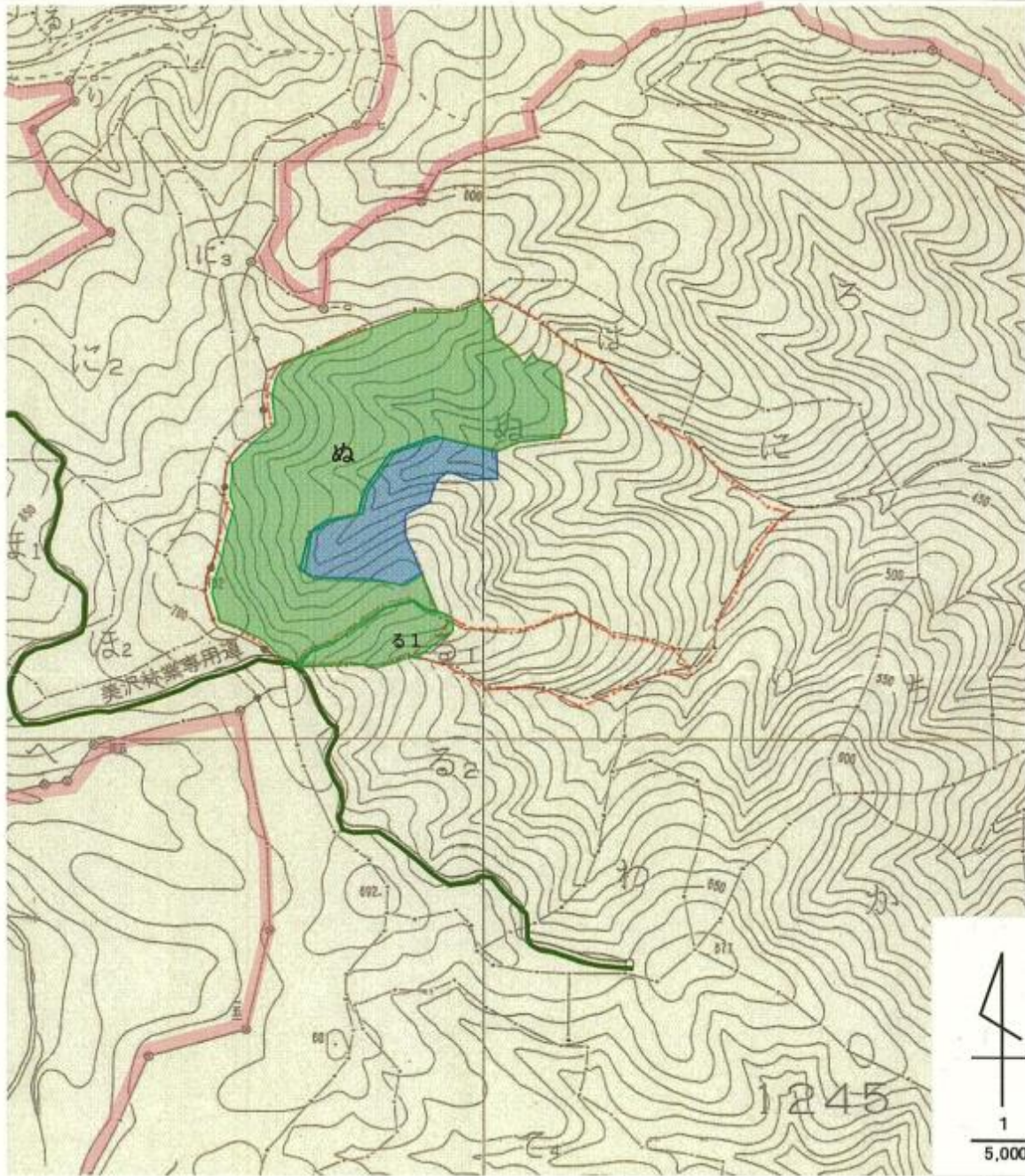


下刈請負箇所位置図

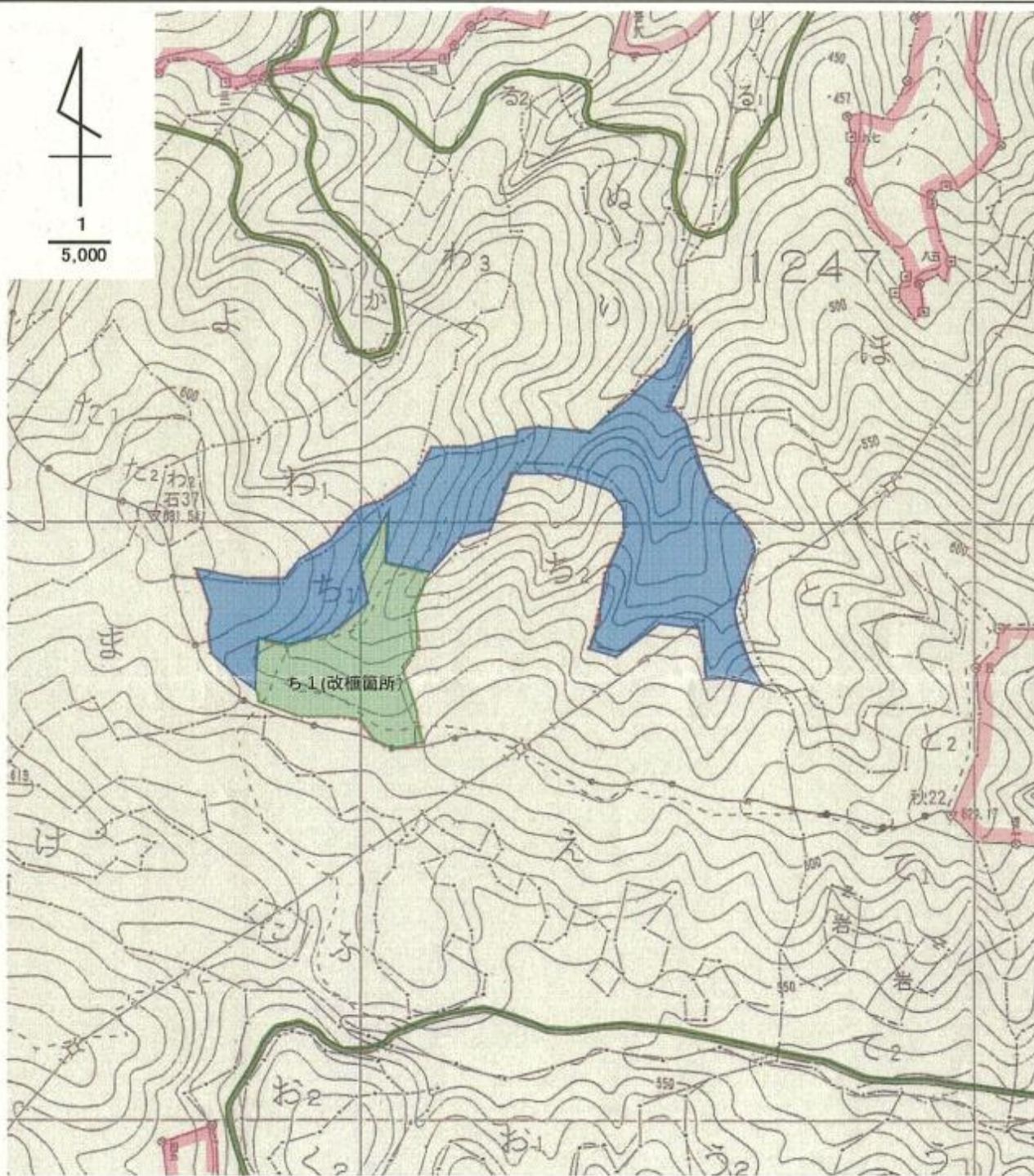
字 三株 国有林 1245ぬ 林小班外



凡例		林小班	樹種	区域面積	除地	契約面積	備考
契約箇所	スギ ● ヒノキ ○	1245ぬ	スギ	5.21	0.92	4.29	3年生
除地	● (天下Ⅱ)	1245る1	スギ	0.39		0.39	3年生
標準地箇所	X						
林道(自動車道)	—						
国有林界	⊗—⊗						
歩道	- - - -						
沢							

下刈請負箇所位置図

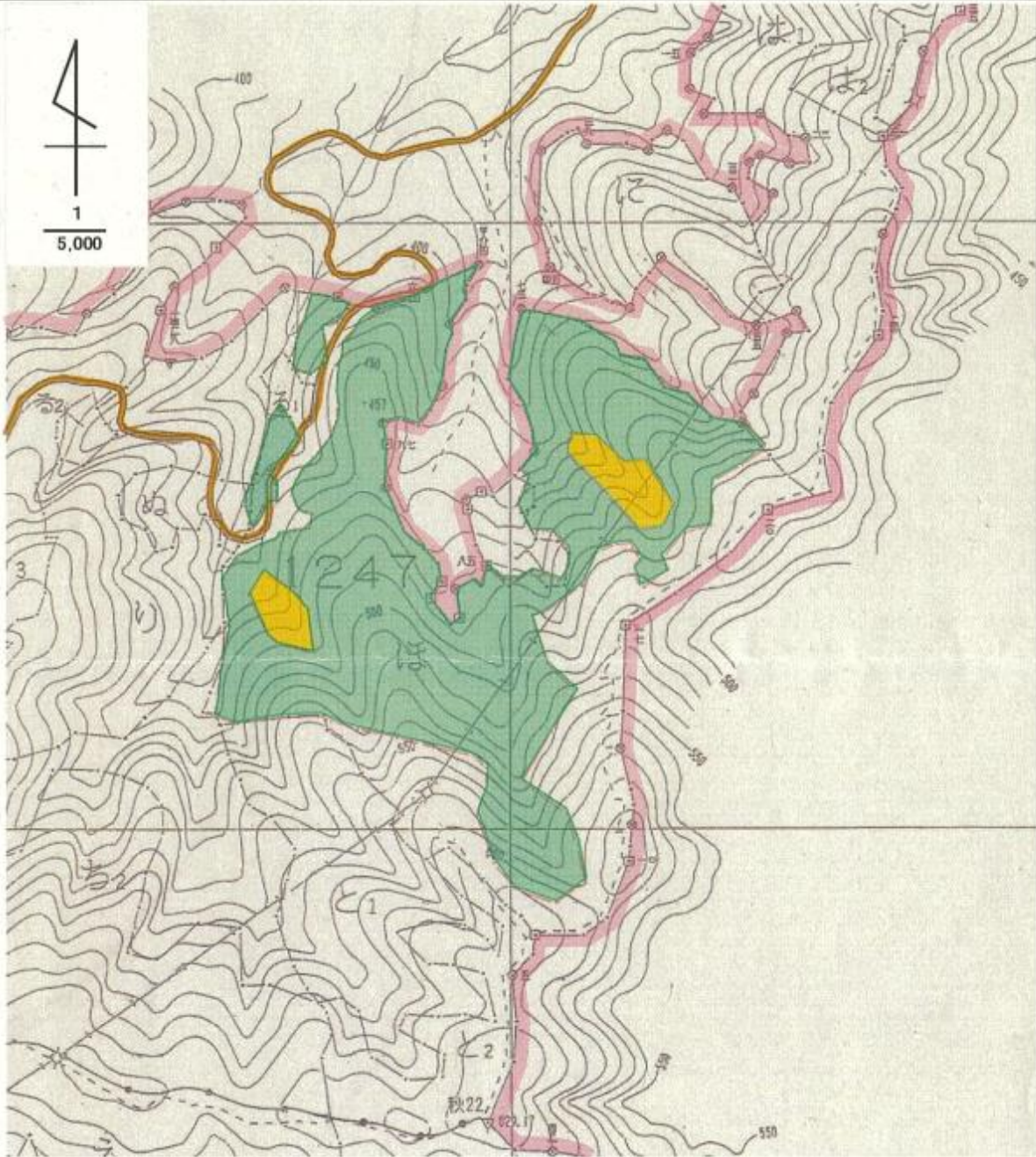
字 三株 国有林 1247ち1林小班(R4改植)



凡例		林小班	樹種	区域面積	除地	契約面積	備考
契約箇所	スギ ● ヒノキ ○	1247ち1	スギ	5.08	3.85	1.23	3年生(R4改植)
除地	●						
標準地箇所	X						
林道(自動車道)	—						
国有林界	⊗—⊗						
歩道	- - -						
沢							

下刈請負箇所位置図

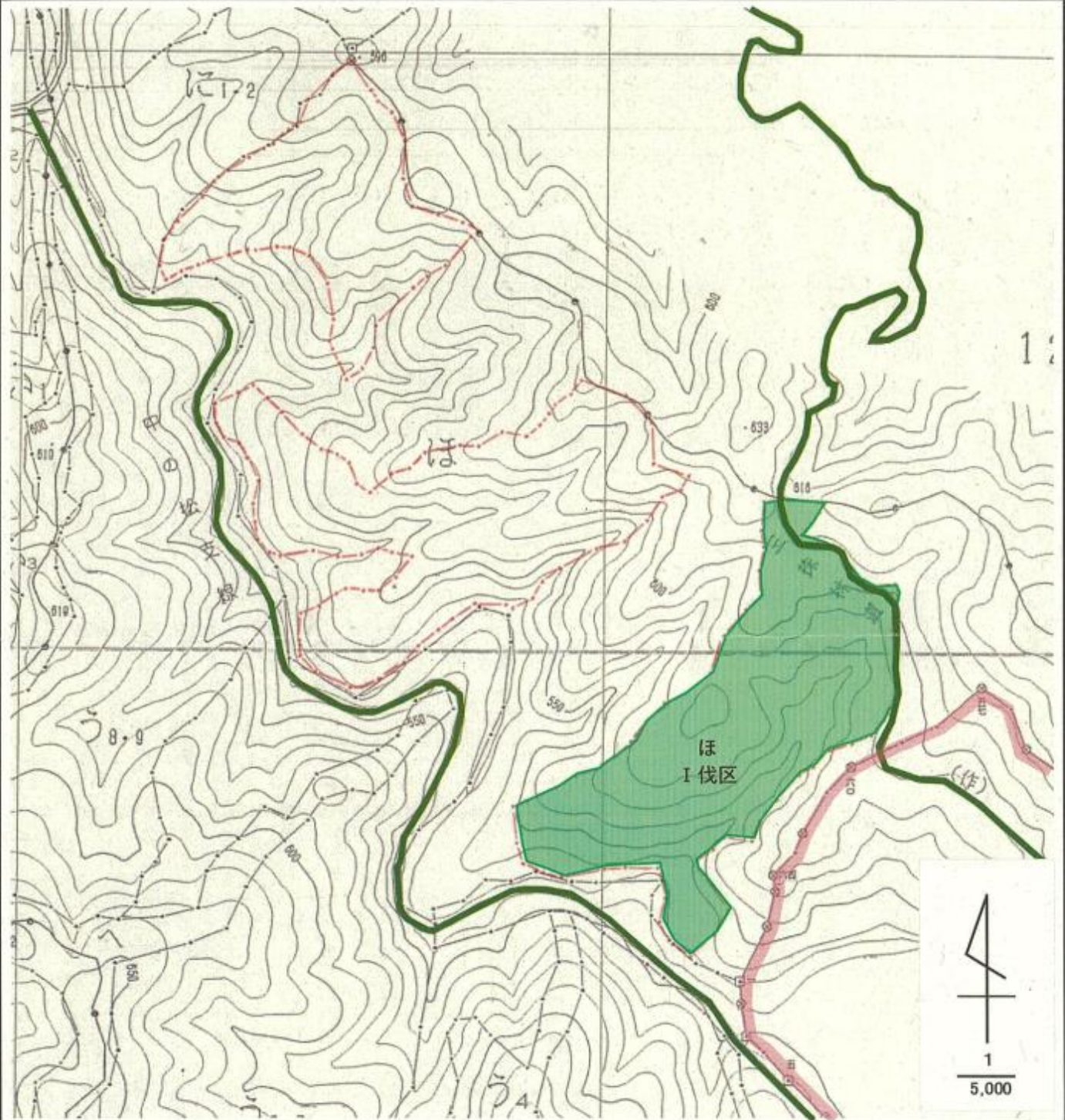
字 三株 国有林 1247ほ 林小班



凡例		林小班	樹種	区域面積	除地	契約面積	備考
契約箇所	スギ ● ヒノキ ○	1247ほ	スギ	9.23	0.52	8.71	3年生
岩石地(除地)	●						
標準地箇所	X						
林道(自動車道)	—						
国有林界	⊗—⊗						
歩道	- - - -						
沢							

下刈請負箇所位置図

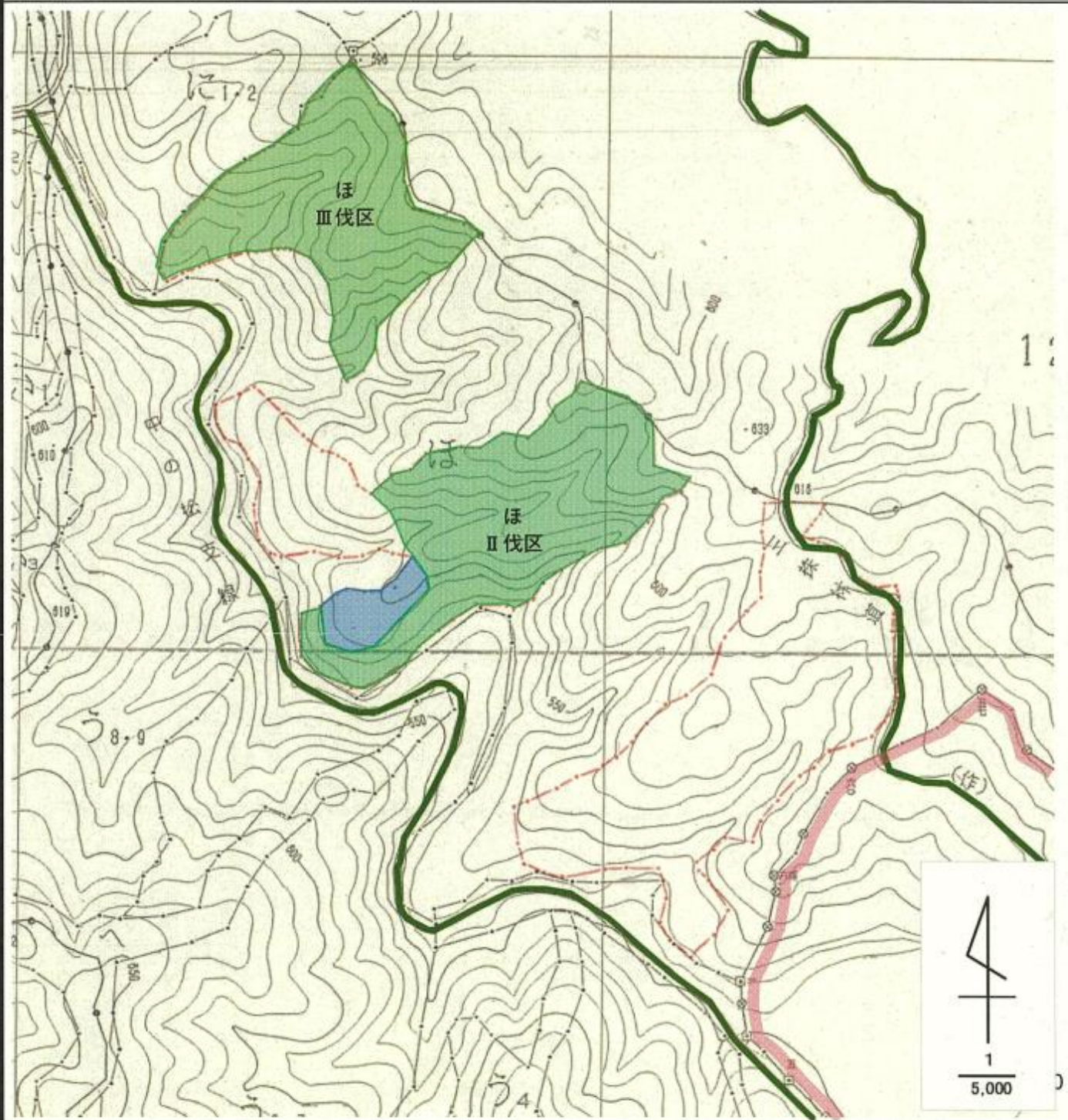
字 三株 国有林 1254ほ 林小班 I 伐区



凡例		林小班	樹種	区域面積	除地	契約面積	備考
契約箇所	スギ ● ヒノキ ○	1254ほ(I)	スギ	4.81		4.81	4年生
除地	●						
標準地箇所	X						
林道(自動車道)	—						
国有林界	⊗—⊗						
歩道	- - -						
沢							

下刈請負箇所位置図

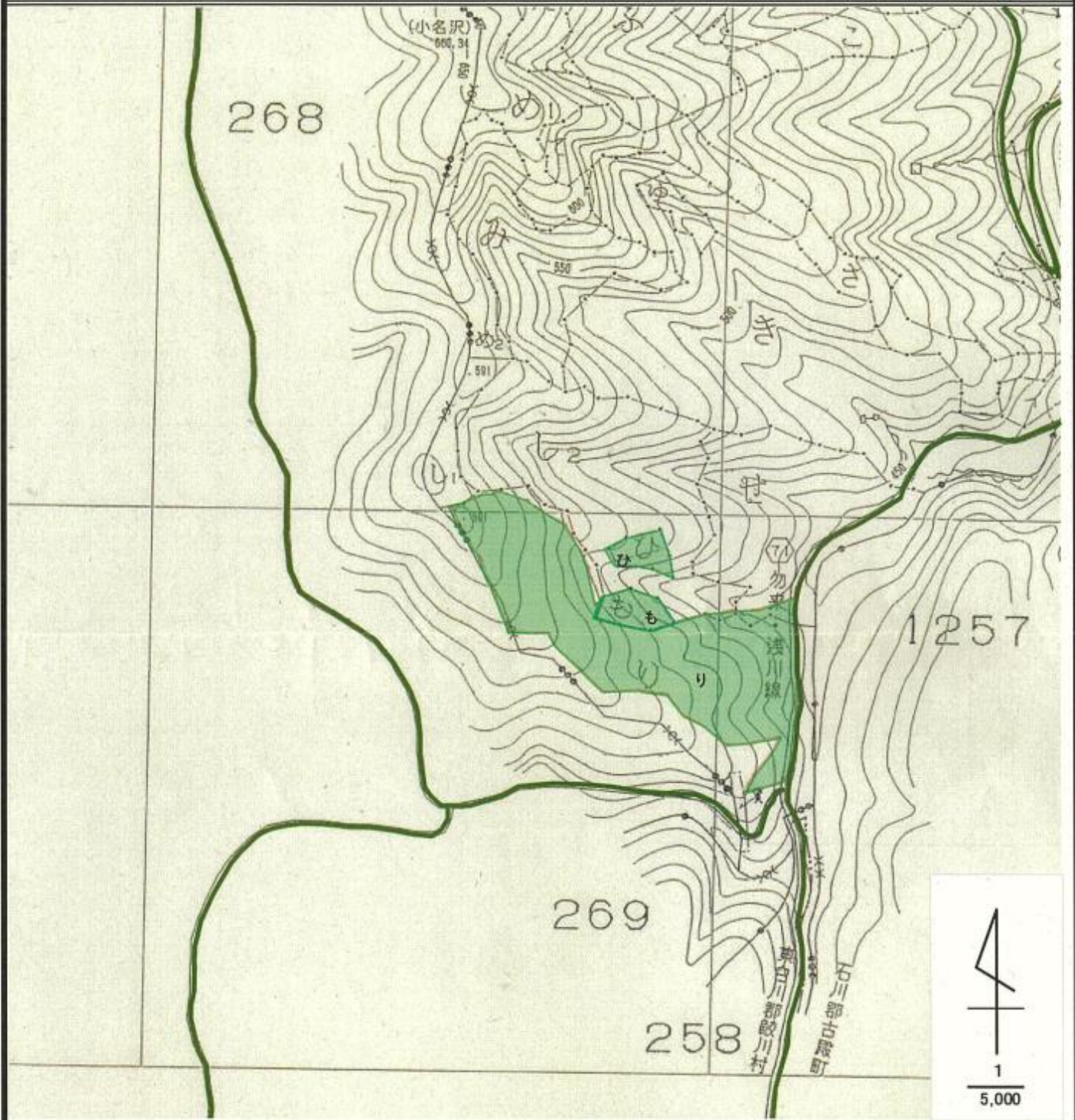
字 三株 国有林 1254ほ 林小班 II・III伐区



凡例		林小班	樹種	区域面積	除地	契約面積	備考
契約箇所	スギ ● ヒノキ ○	1254ほ(II)	スギ	3.68	0.33	3.35	3年生
除地	● (天下II)	1254ほ(III)	スギ	2.79		2.79	3年生
標準地箇所	X						
林道(自動車道)	—						
国有林界	— ⊗ — ⊗ —						
歩道	- - - - -						
沢							

下刈請負箇所位置図

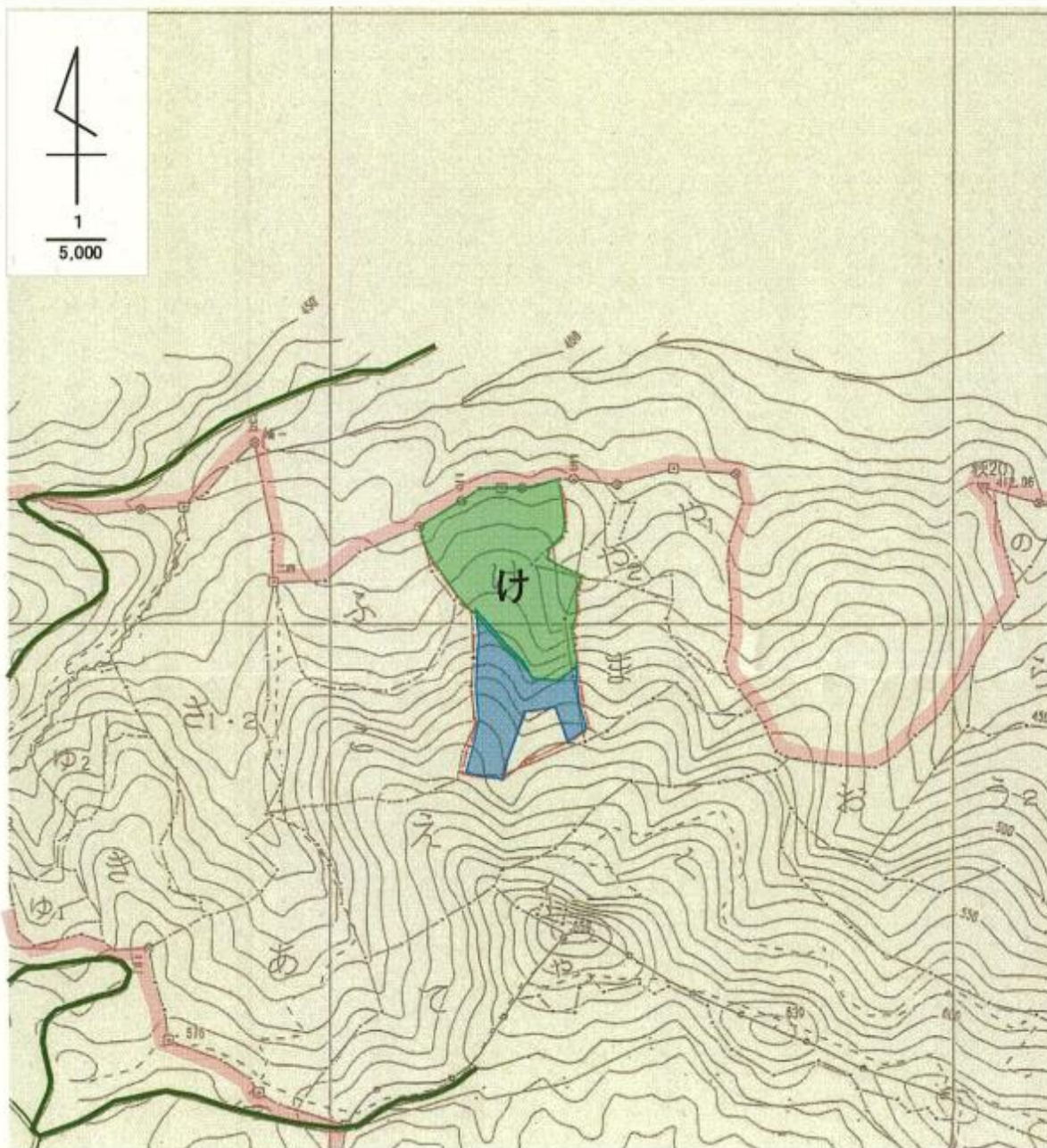
字 三株 国有林 1259り 林小班 外2



凡例		林小班	樹種	区域面積	除地	契約面積	備考
契約箇所	スギ ● ヒノキ ○	1259り	スギ	2.85		2.85	5年生
除地	●	1259ひ	スギ	0.12		0.12	5年生
標準地箇所	X	1259も	スギ	0.13		0.13	5年生
林道(自動車道)	—						
国有林界	—						
歩道	- - - -						
沢							

下刈請負箇所位置図

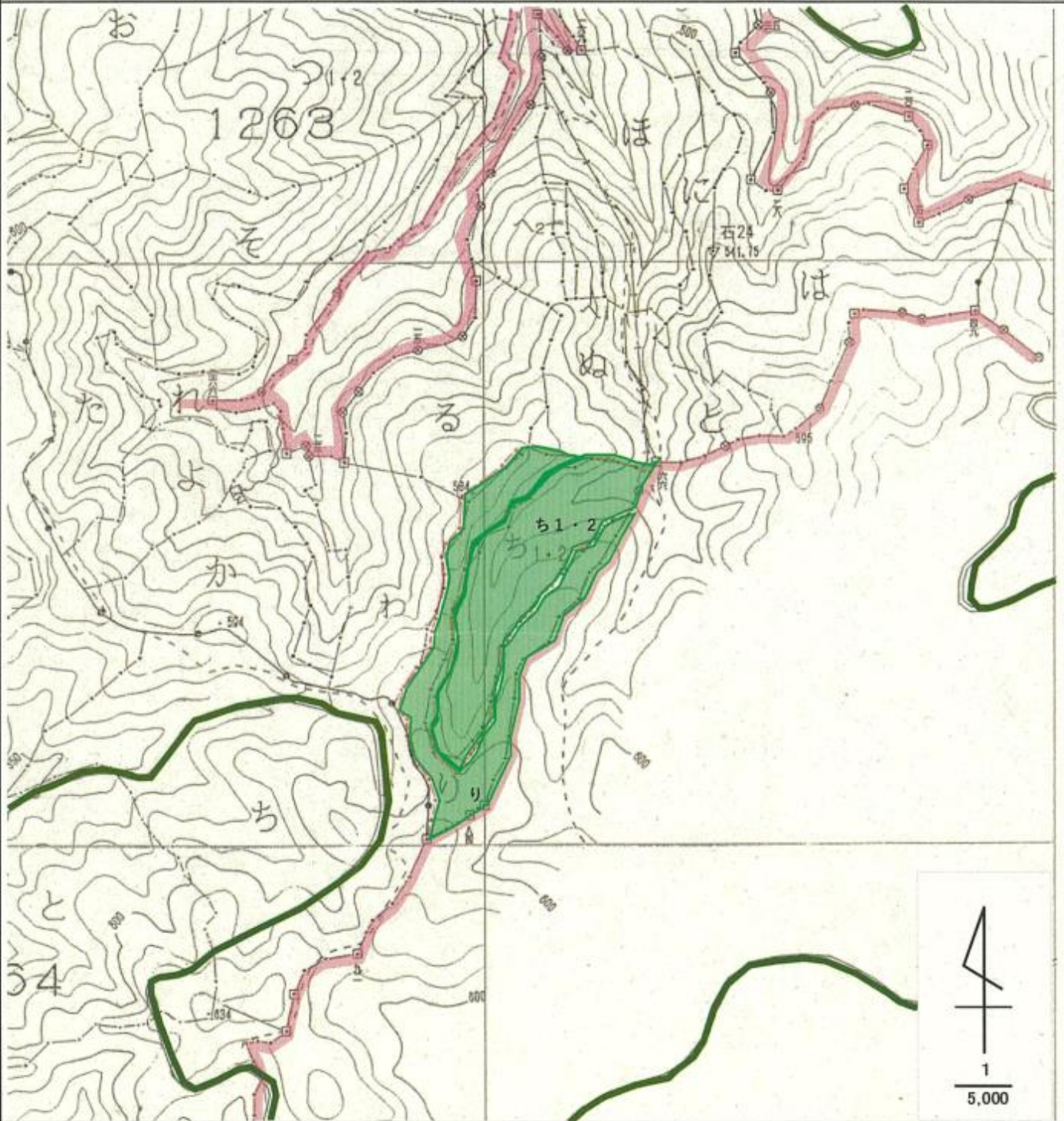
字 集り 国有林 1262け 林小班



凡例		林小班	樹種	区域面積	除地	契約面積	備考
契約箇所	スギ ● ヒノキ ○	1262け	スギ	1.93	0.61	1.32	3年生
除地	● (天下Ⅱ)						
標準地箇所	X						
林道(自動車道)	—						
国有林界	⊗—⊗						
歩道	- - - - -						
沢							

下刈請負箇所位置図

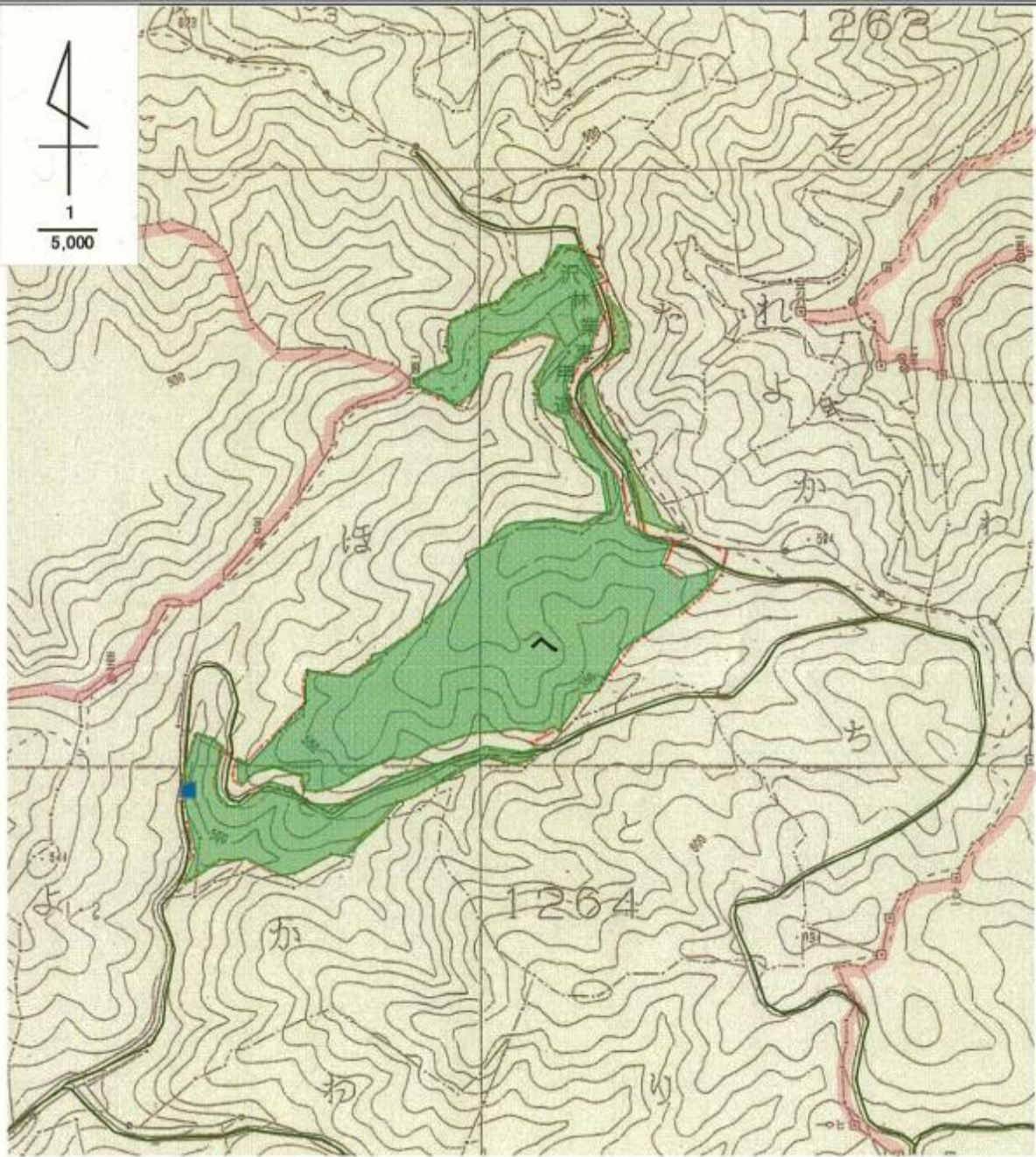
字 大作 国有林 1263ち1.2 林小班



凡例		林小班	樹種	区域面積	除地	契約面積	備考
契約箇所	スギ ● ヒノキ ○	1263ち1・2	スギ	1.76		1.76	4年生
除地	●	1263り	スギ	1.56		1.56	4年生
標準地箇所	X						
林道(自動車道)	—						
国有林界	⊗—⊗						
歩道	- - -						
沢							

下刈請負箇所位置図

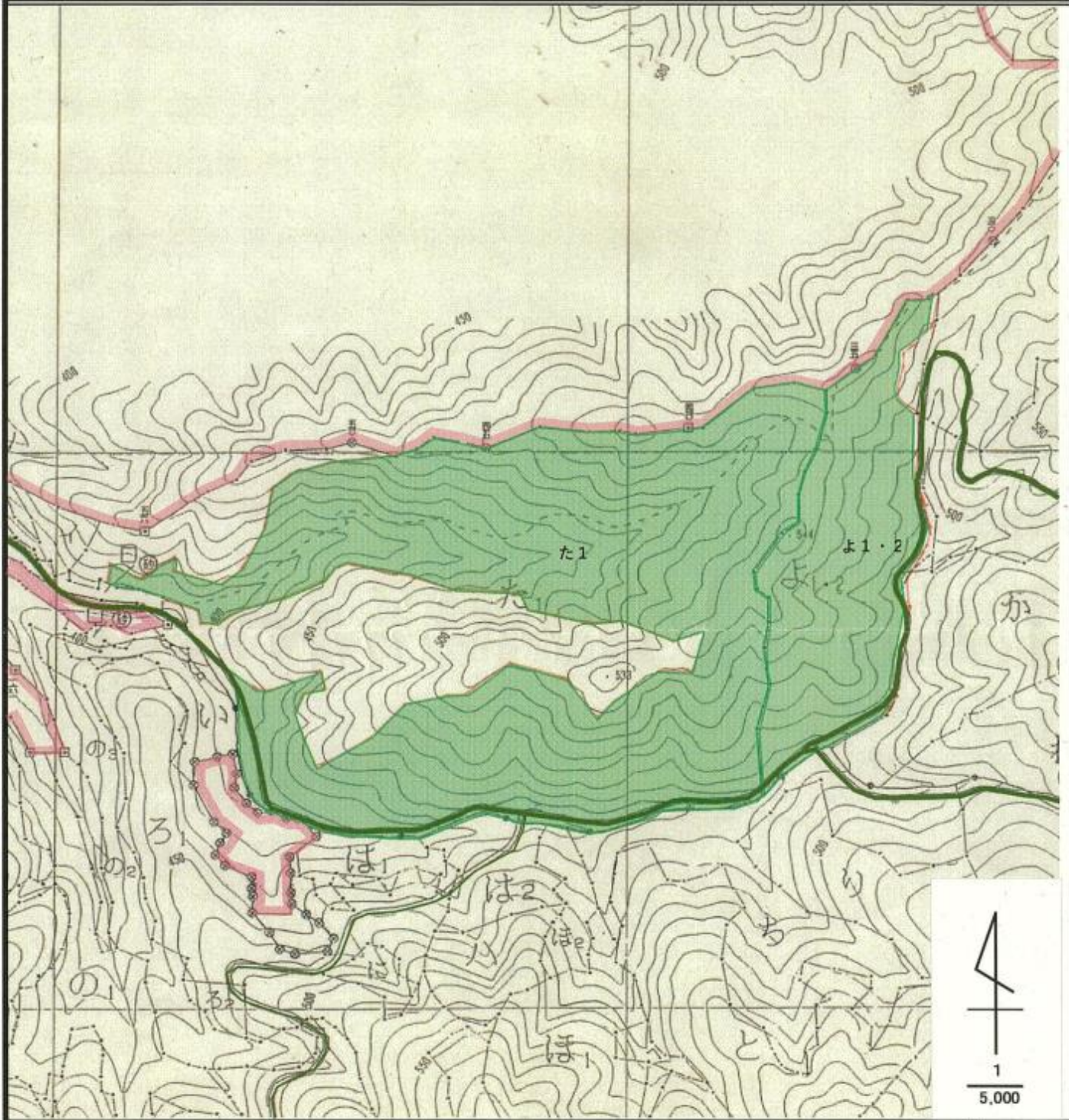
字 沢 国有林 1264へ 林小班



凡例		林小班	樹種	区域面積	除地	契約面積	備考
契約箇所	スギ ● ヒノキ ○	1264へ	スギ	6.32	0.01	6.31	3年生
除地	● (崩壊地)						
標準地箇所	X						
林道(自動車道)	—						
国有林界	⊗—⊗						
歩道	- - - -						
沢							

下刈請負箇所位置図

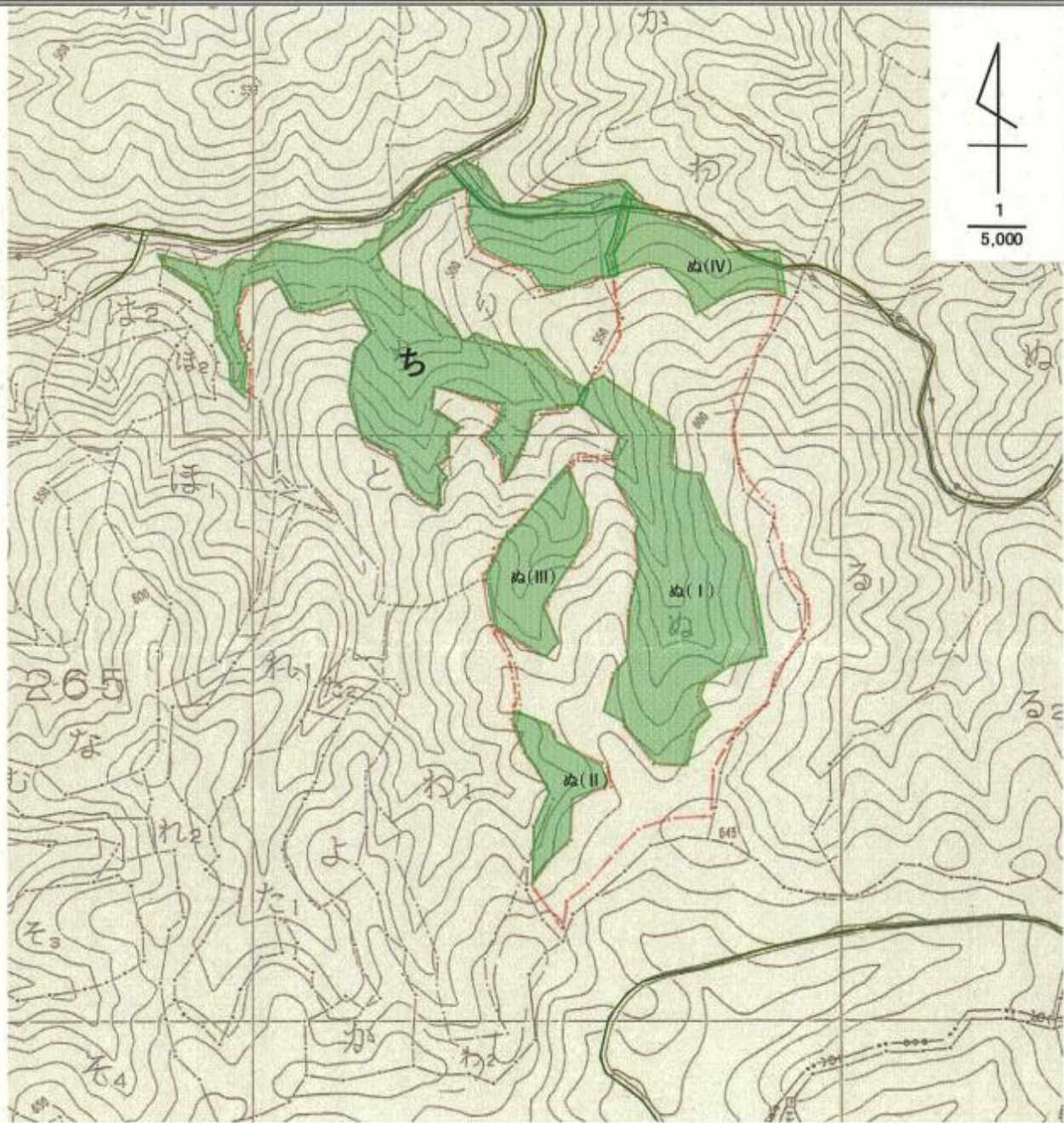
字 沢 国有林 1264よ1・2 林小班 外1



凡例		林小班	樹種	区域面積	除地	契約面積	備考
契約箇所	スギ ● ヒノキ ○	1264よ1・2	スギ	3.58		3.58	5年生
除地	●	1264た1	スギ	12.74		12.74	5年生
標準地箇所	X						
林道(自動車道)	—						
国有林界	⊗—⊗						
歩道	- - - - -						
沢							

下刈請負箇所位置図

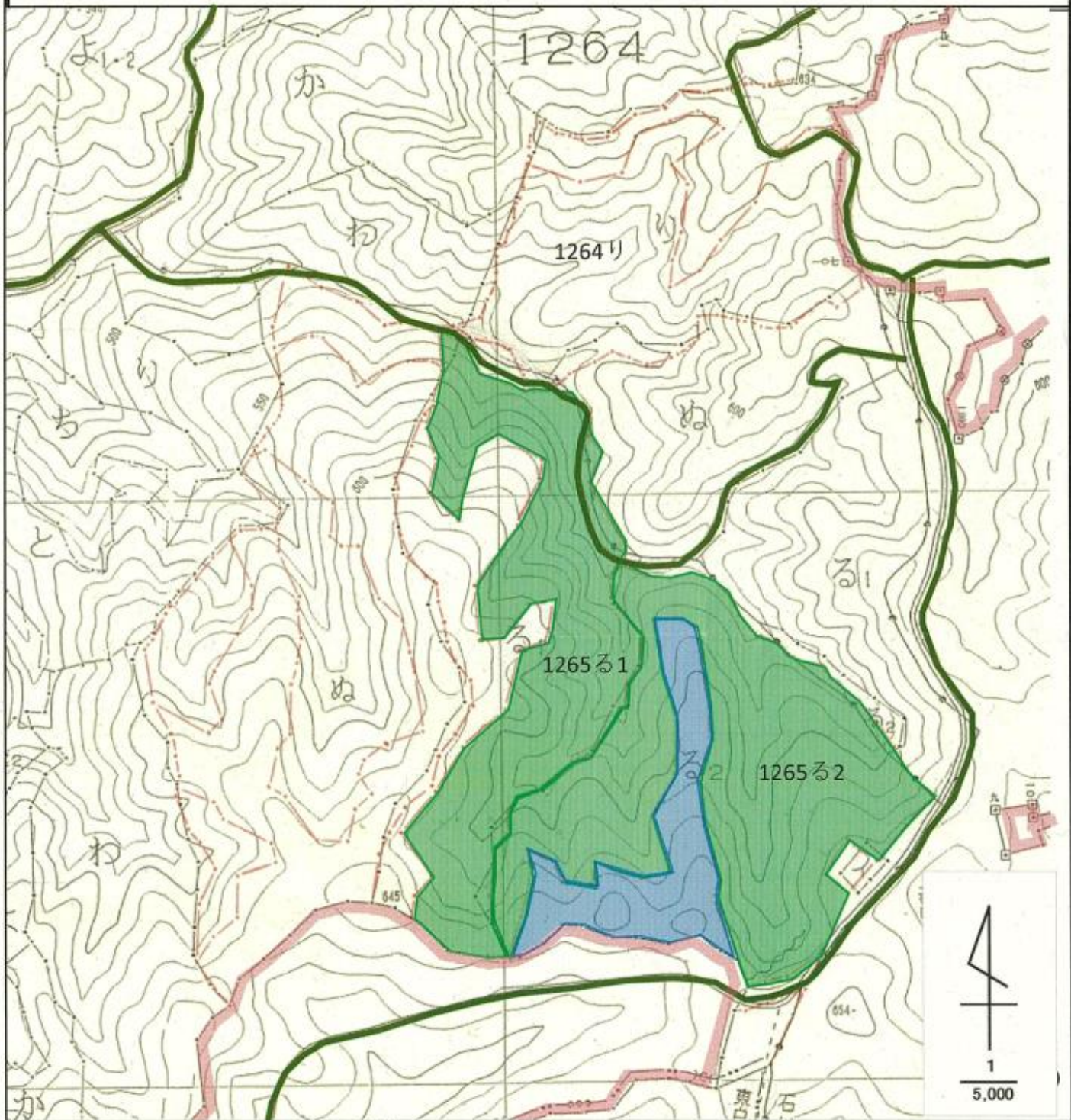
字 三株 国有林 1265ち 林小班外4



凡例		林小班	樹種	区域面積	除地	契約面積	備考
契約箇所	スギ ● ヒノキ ○	1265ち	スギ	3.64		3.64	3年生
除地	●	1265ぬ(I)	スギ	2.42		2.42	3年生
標準地箇所	X	1265ぬ(II)	スギ	0.46		0.46	3年生
林道(自動車道)	—	1265ぬ(III)	スギ	0.80		0.80	3年生
国有林界	⊗—⊗	1265ぬ(IV)	スギ	0.61		0.61	3年生
歩道	- - - - -						
沢							

下刈請負箇所位置図

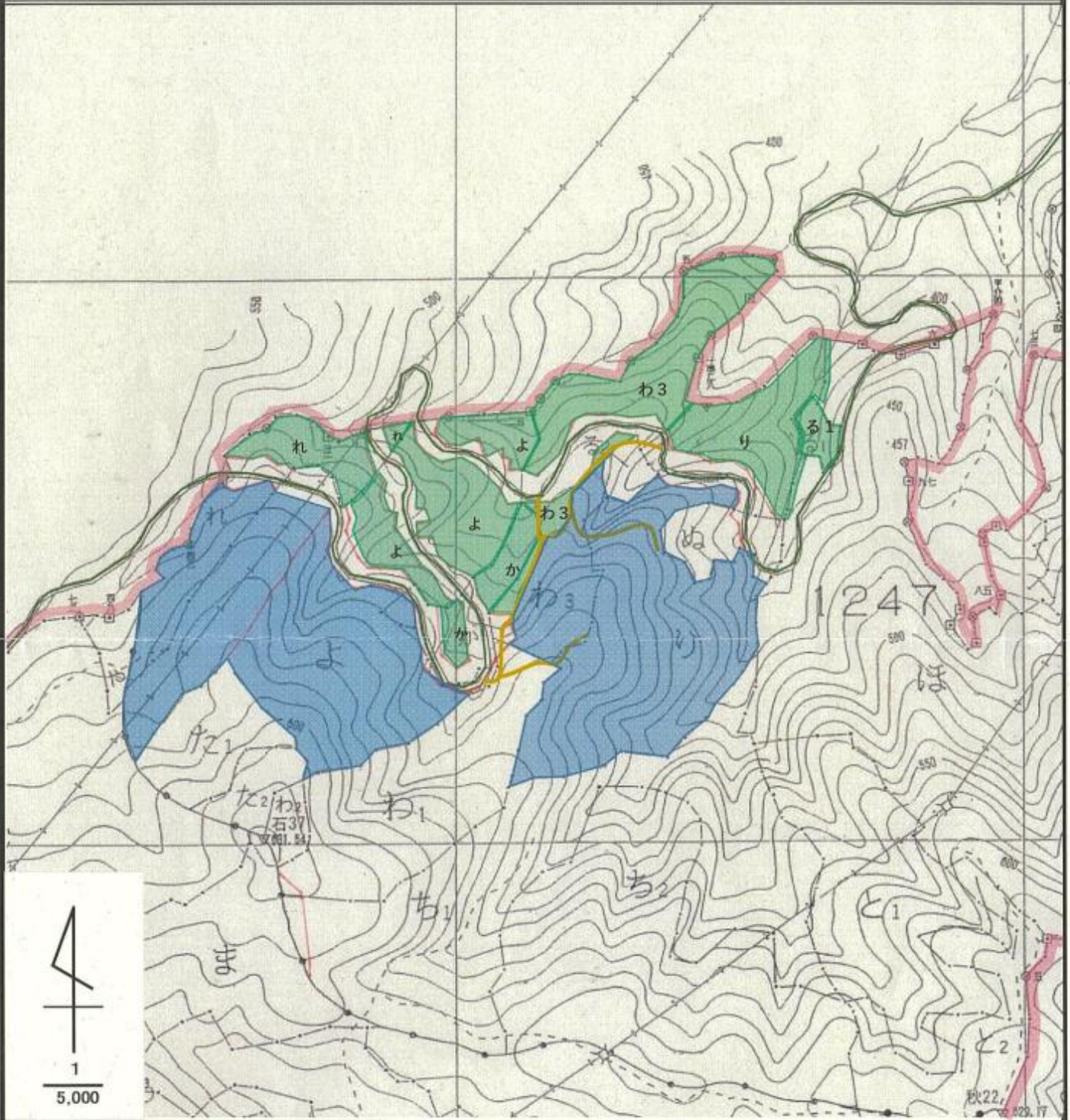
字 沢 国有林 1264り 林小班外2



凡例		林小班	樹種	区域面積	除地	契約面積	備考
契約箇所	スギ ● ヒノキ ○	1265る1	スギ	4.55		4.55	4年生
除地	(天下II) ●	1265る2	スギ	7.58	1.67	5.91	4年生
標準地箇所	X						
林道(自動車道)	—						
国有林界	⊗—⊗						
歩道	- - - -						
沢							

つるきり請負箇所位置図

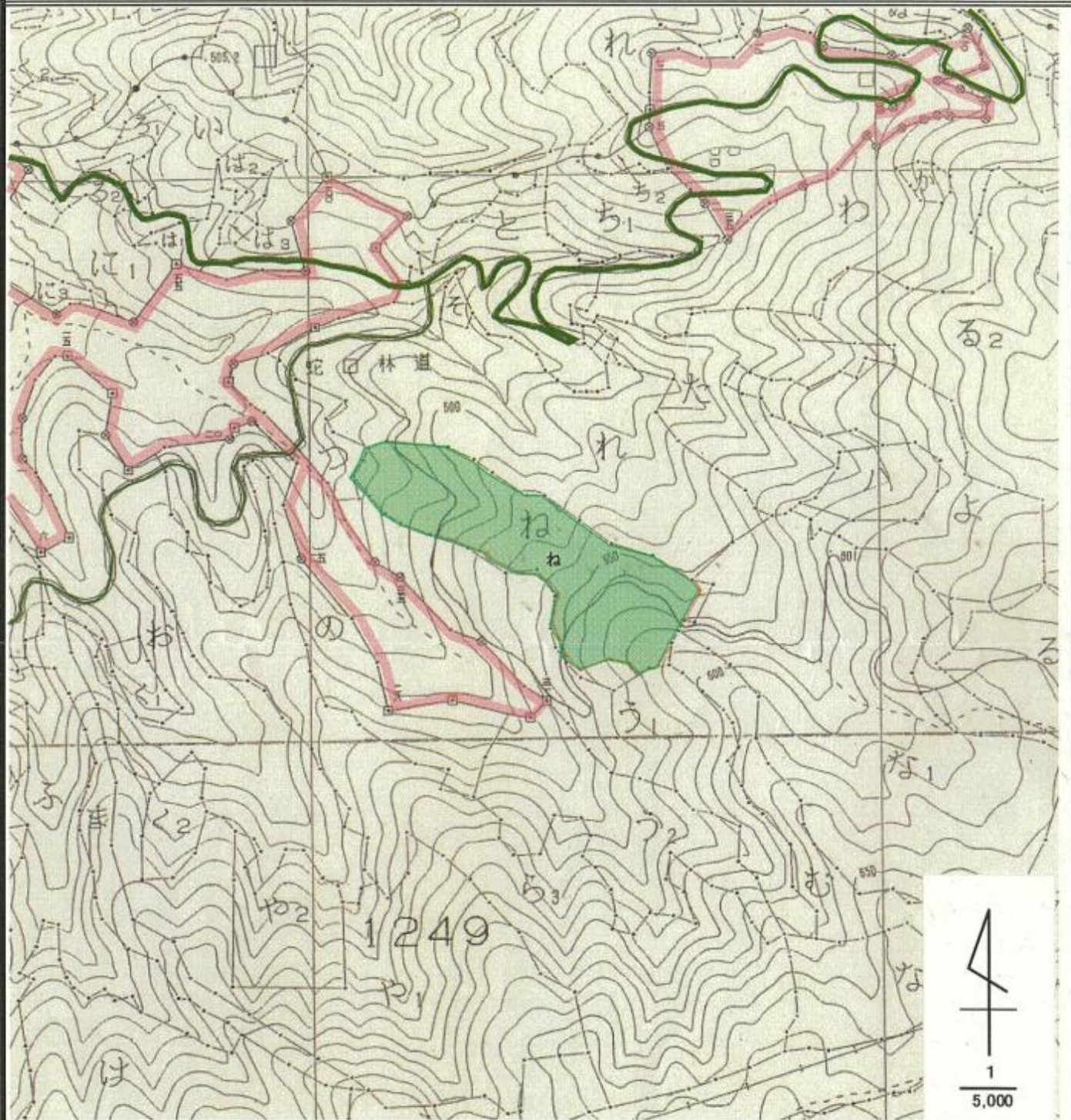
字 三株 国有林 1247り林小班 外5



凡例		林小班	樹種	区域面積	除地	契約面積	備考
契約箇所	スギ ● ヒノキ ○	1247り	スギ	4.07	3.29	0.78	7年生
除地	●	1247る1	スギ	0.17	0	0.17	7年生
林道(自動車道)	—	1247わ3	スギ	2.13	0.69	1.44	7年生
国有林界	⊗—⊗	1247か	スギ	0.40	0.09	0.31	7年生
歩道	- - - -	1247よ	スギ	3.63	2.36	1.27	7年生
森林作業道	—	1247れ	スギ	1.33	0.67	0.66	7年生
		合計		11.73		4.63	

つるきり請負箇所位置図

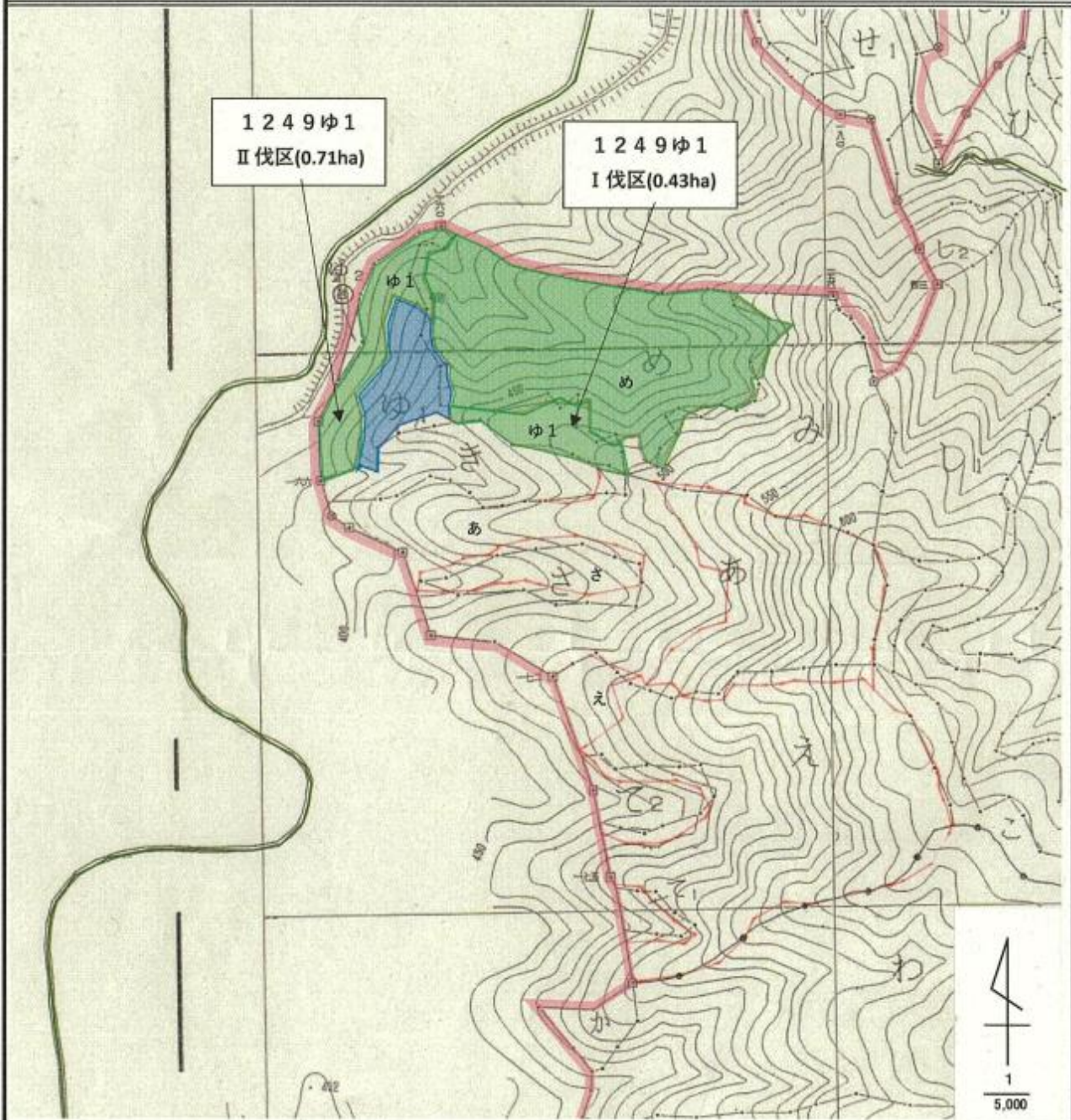
字 三株 国有林 1249ね 林小班



凡例		林小班	樹種	区域面積	除地	契約面積	備考
契約箇所	スギ ● ヒノキ ○	1249ね	スギ	2.37		2.37	6年生
除地	●						
標準地箇所	X						
林道(自動車道)	—						
国有林界	⊗—⊗						
歩道	- - - - -						
沢							

つるきり請負箇所位置図

字 三株 国有林 1249ゆ1 林小班 外1



凡例		林小班	樹種	区域面積	除地	契約面積	備考
契約箇所	スギ ● ヒノキ ○	1249ゆ1(I・II)	スギ	1.84	0.70	1.14	6年生
除地	●	1249め	スギ	3.60		3.60	6年生
標準地箇所	X						
林道(自動車道)	—						
国有林界	⊗—⊗						
歩道	- - -						
沢							