

令和6年度
横川地区造林(下刈・つる切)請負事業

事業箇所位置図

表紙	1	枚
1/20,000	5	枚
1/5,000	15	枚
<hr/>		
計	21	枚

福島森林管理署白河支署

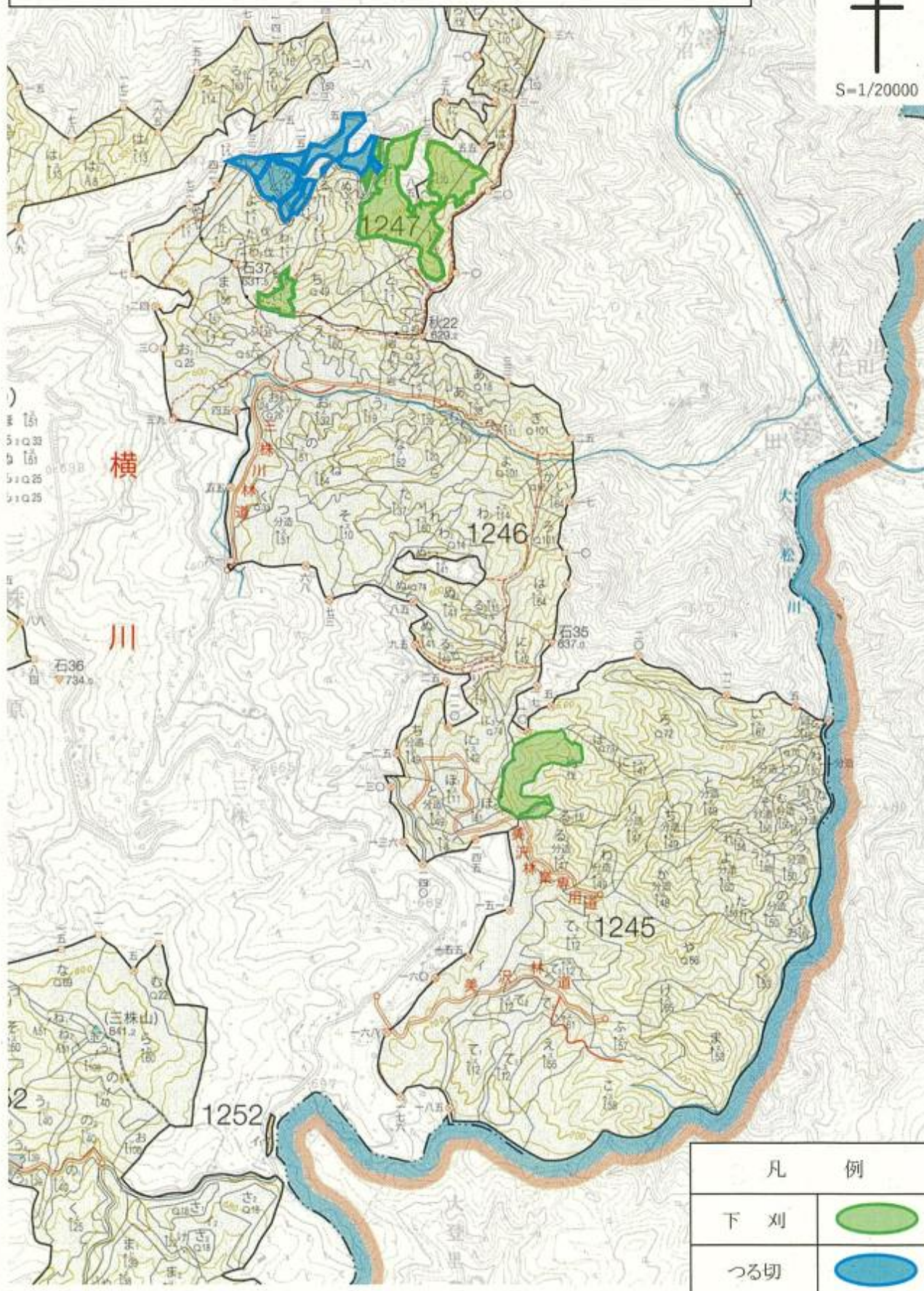
令和6年度 横川地区造林（下刈・つる切）請負事業

位置図 1/20,000

所在：福島県石川郡古殿町大字松川字三株国有林1245ぬ林小班外



S=1/20000



凡 例	
下 刈	
つる切	

令和6年度 横川地区造林（下刈・つる切）請負事業

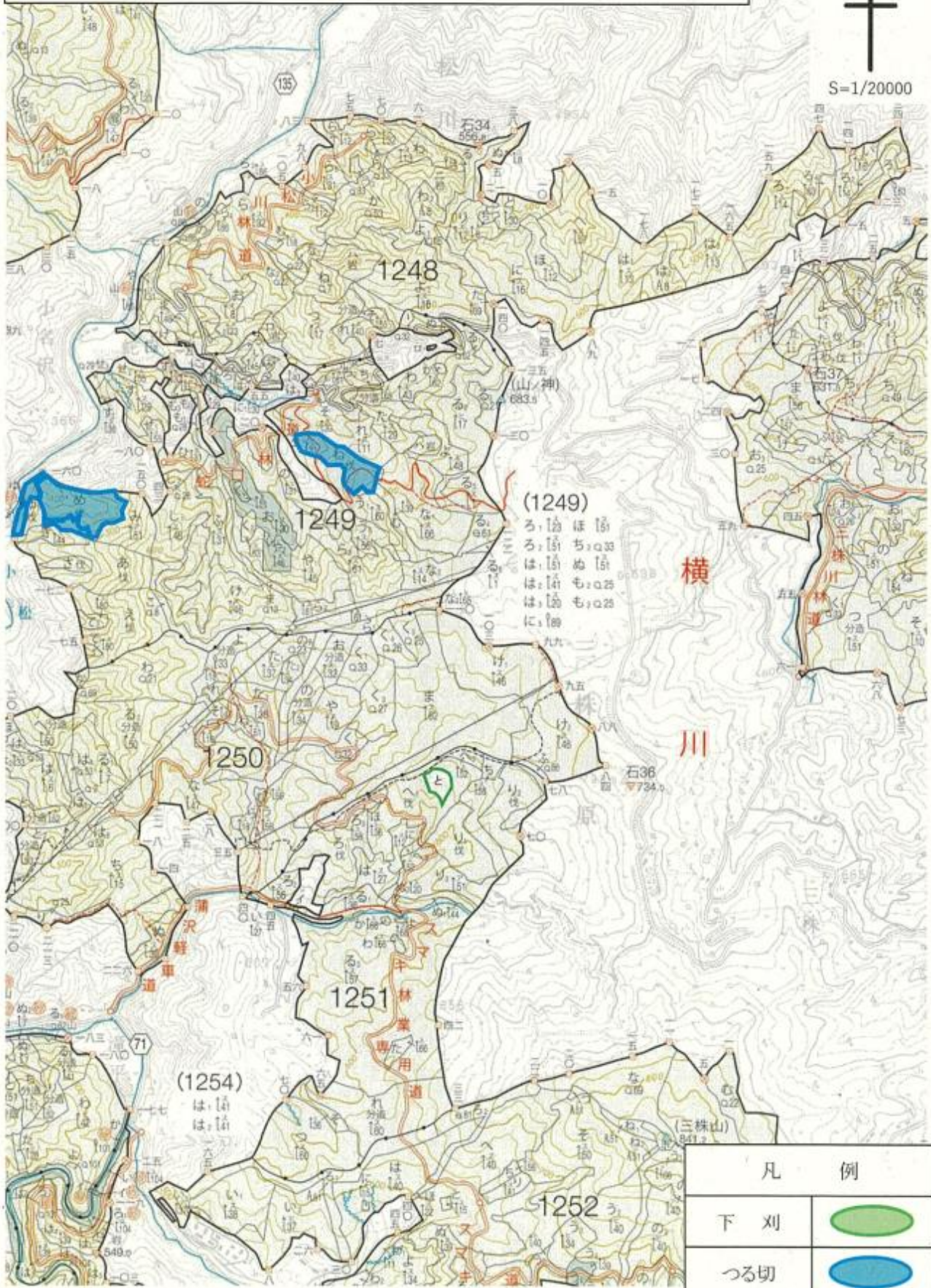
位置図 1/20,000

所在：福島県石川郡古殿町大字松川字三株国有林1245ぬ林小班外

N



S=1/20000



凡 例	
下 刈	
つる切	

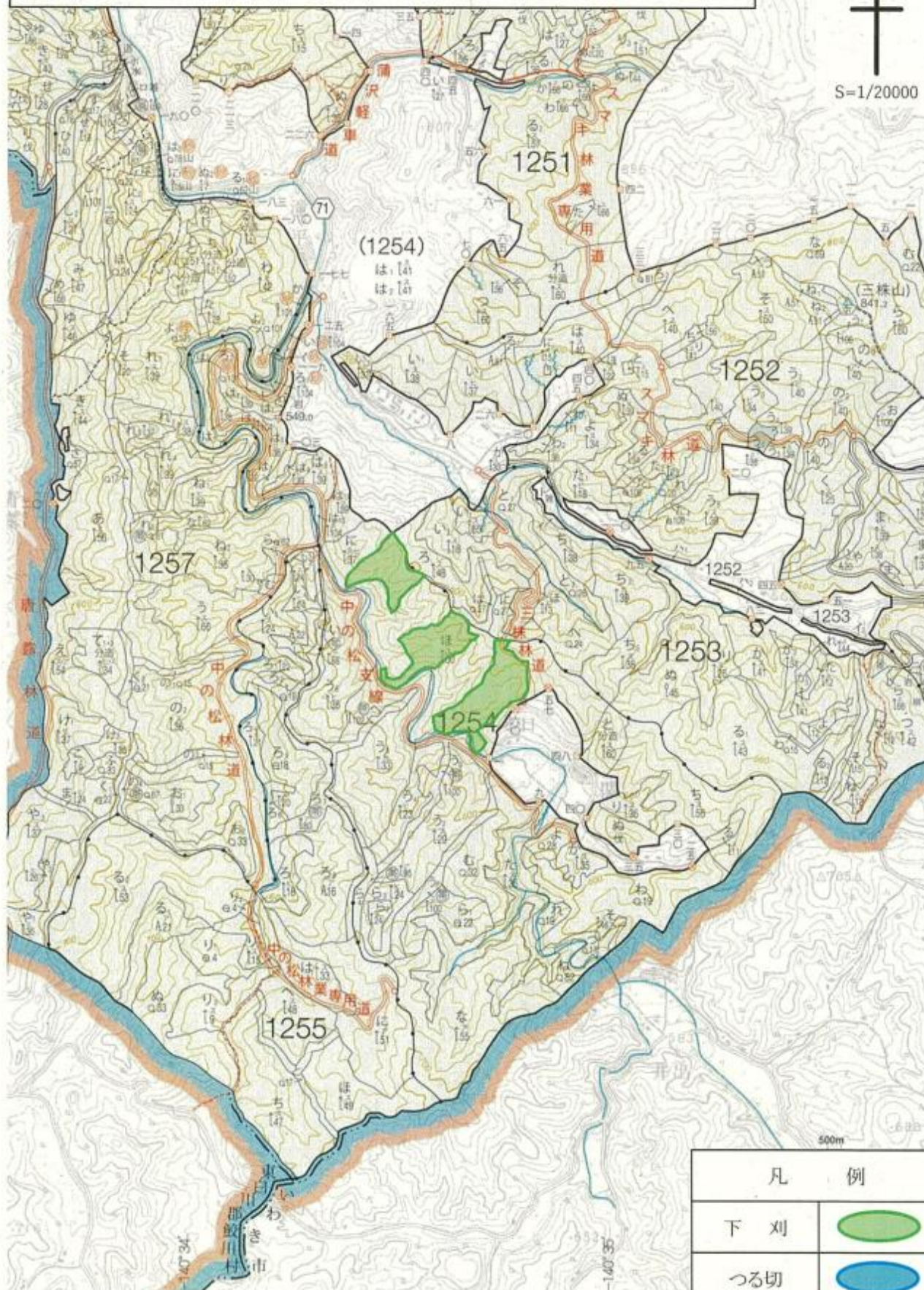
令和6年度 横川地区造林 (下刈・つる切) 請負事業

位置図 1/20,000

所在：福島県石川郡古殿町大字松川字三株国有林1245ぬ林小班外



S=1/20000



凡 例	
下 刈	
つる切	

令和6年度 横川地区造林 (下刈・つる切) 請負事業

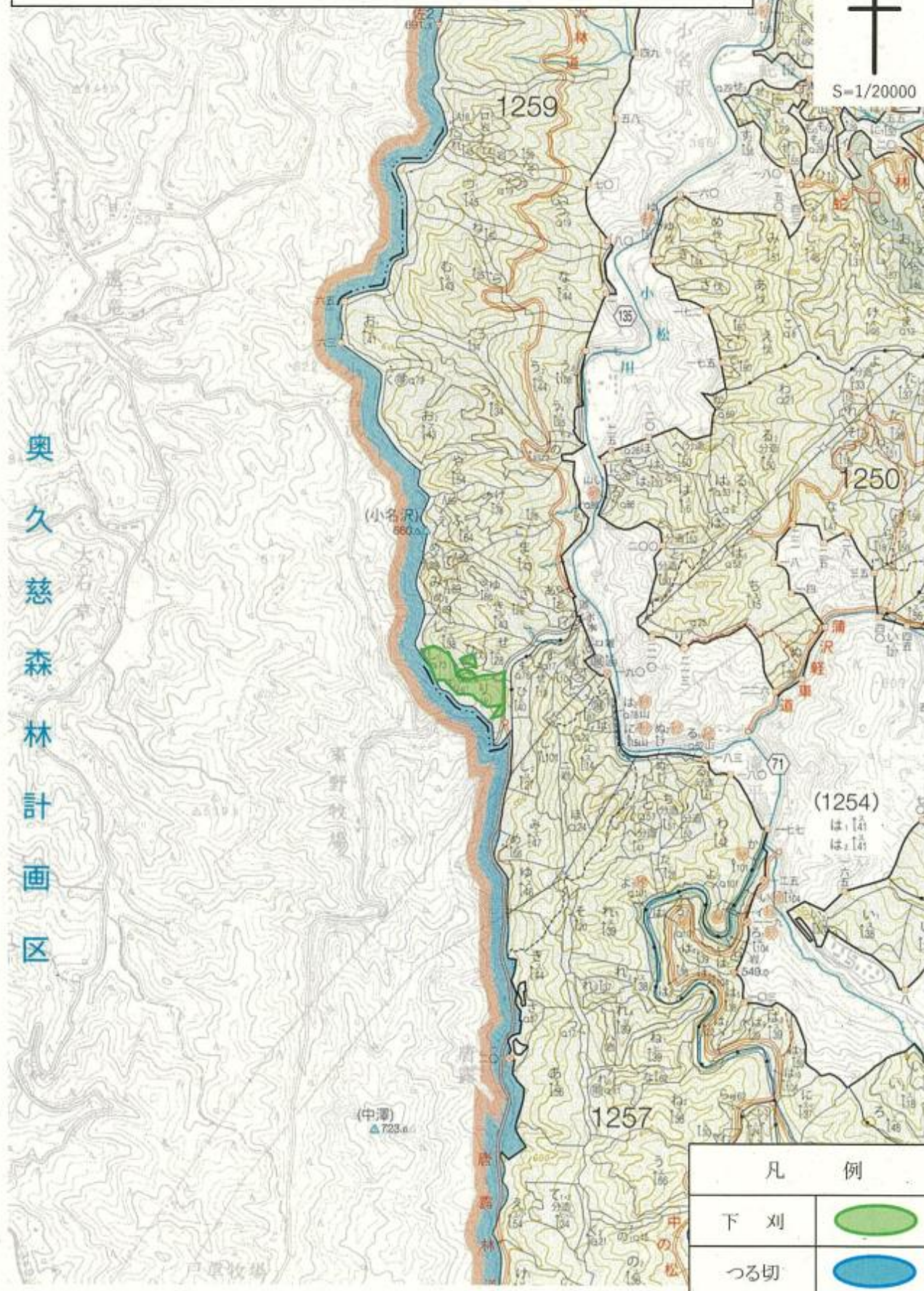
位置図 1/20,000

所在：福島県石川郡古殿町大字松川字三株国有林1245ぬ林小班外

N



S=1/20000



奥
久
慈
森
林
計
画
区

凡 例	
下 刈	
つる切	

令和6年度 横川地区造林（下刈・つる切）請負事業

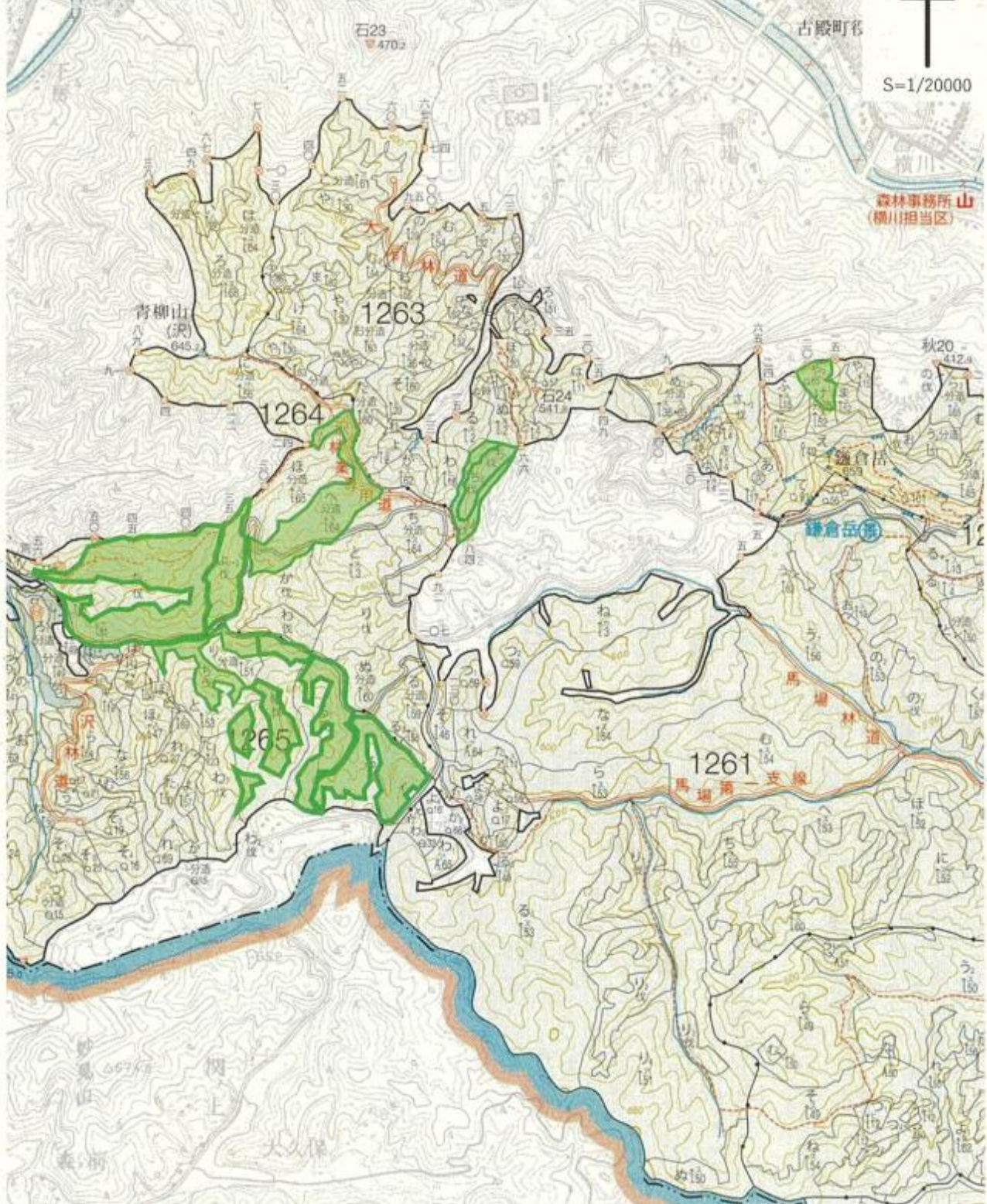
位置図 1/20,000

所在：福島県石川郡古殿町大字松川字三株国有林1245ぬ林小班外

N



S=1/20000



森林事務所山
(横川担当区)

古殿町

秋20

鎌倉岳

1261

1263

1264

1265

凡 例

下 刈



つる切

