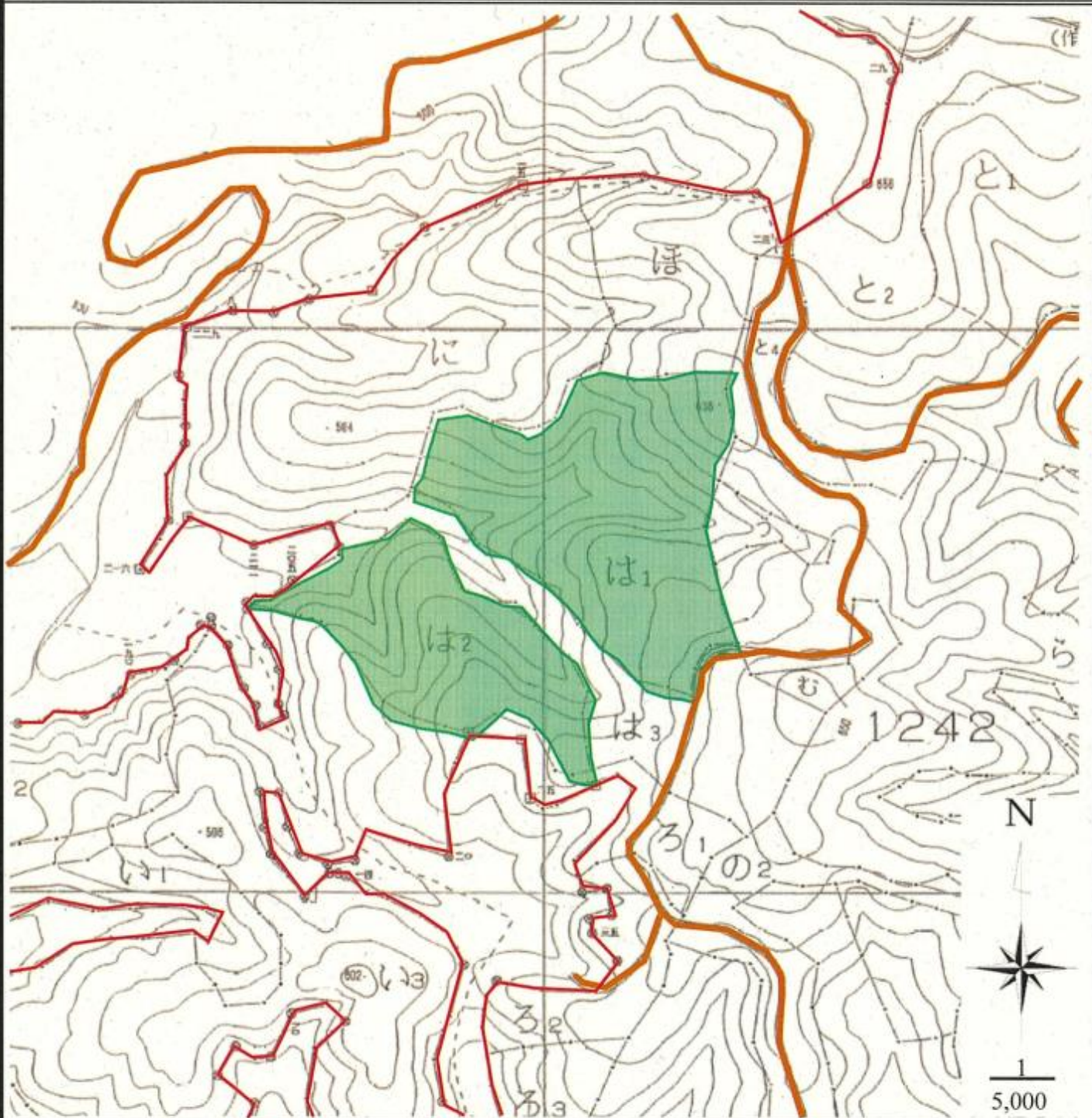


下刈請負箇所位置図

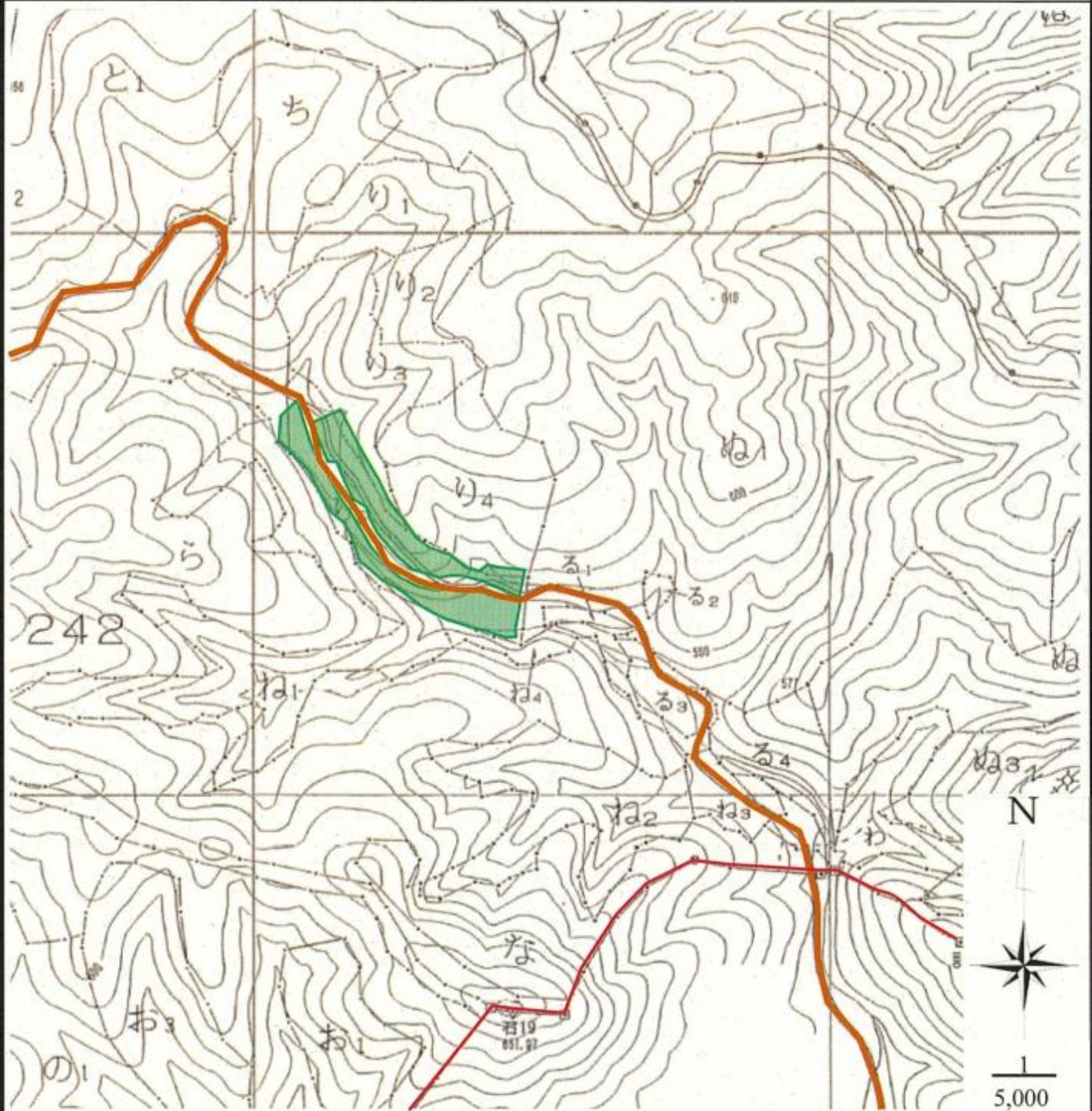
福島県石川郡古殿町大字大久田字蕨草国有林 1242は1・2 林小班



凡例		林小班	樹種	区域面積	除地	契約面積	備考
契約箇所	スギ ● ヒノキ ○	1242は1	スギ	4.70ha		4.70ha	
除地	●	1242は2	スギ	2.81ha		2.81ha	
林道(自動車道)	—						
国有林界	⊗—⊗						
歩道	- - -						
		合計		7.51ha		7.51ha	

下刈請負箇所位置図

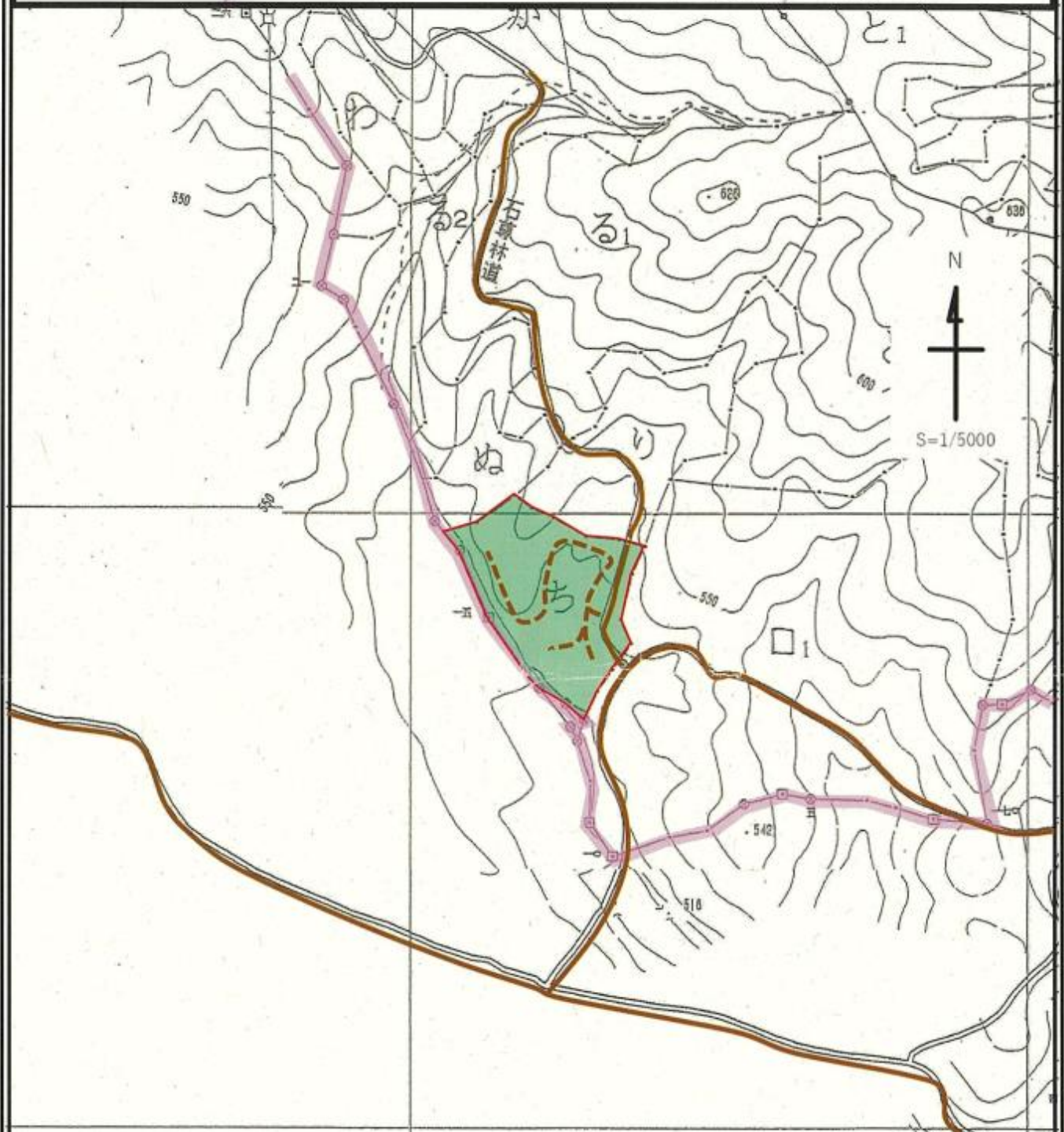
福島県石川郡古殿町大字大久田字ヲテマ国有林 1242り5 林小班



凡例	林小班	樹種	区域面積	除地	契約面積	備考
契約箇所 スギ ● ヒノキ ○	1242り5	スギ	1.04ha		1.04ha	
除地						
林道(自動車道)						
国有林界						
歩道						
	合計		1.04ha		1.04ha	

下刈請負箇所位置図

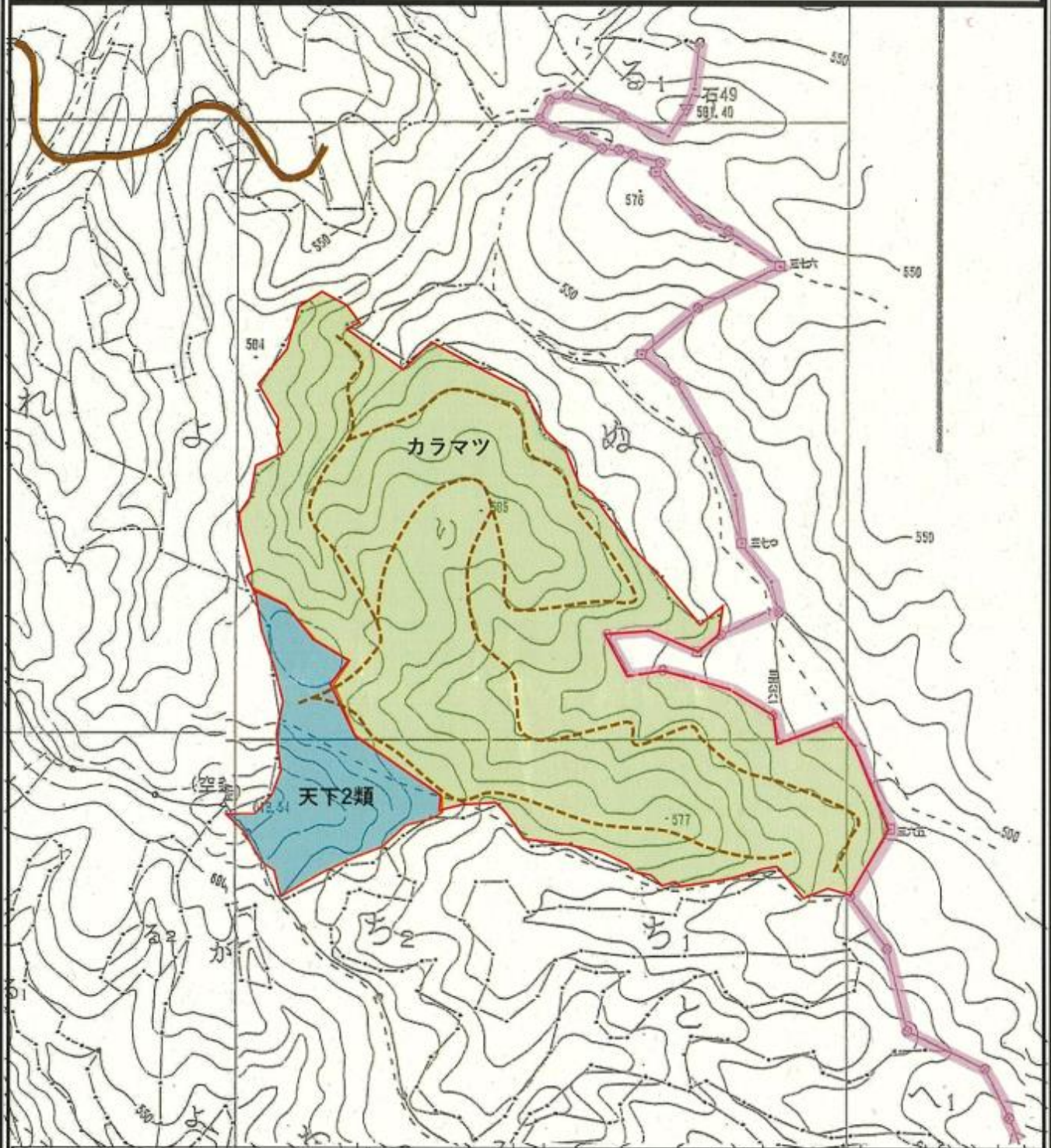
福島県石川郡玉川村大字四辻新田字東野国有林1202ち林小班




凡 例	林 小 班	樹 種	区 域 面 積	除 地	契 約 面 積	備 考
契約箇所	1202ち	スギ	1.48		1.48	
除 地						
作業道						
林道(自動車道)						
国有林界	計		1.48		1.48	

下刈請負箇所位置図

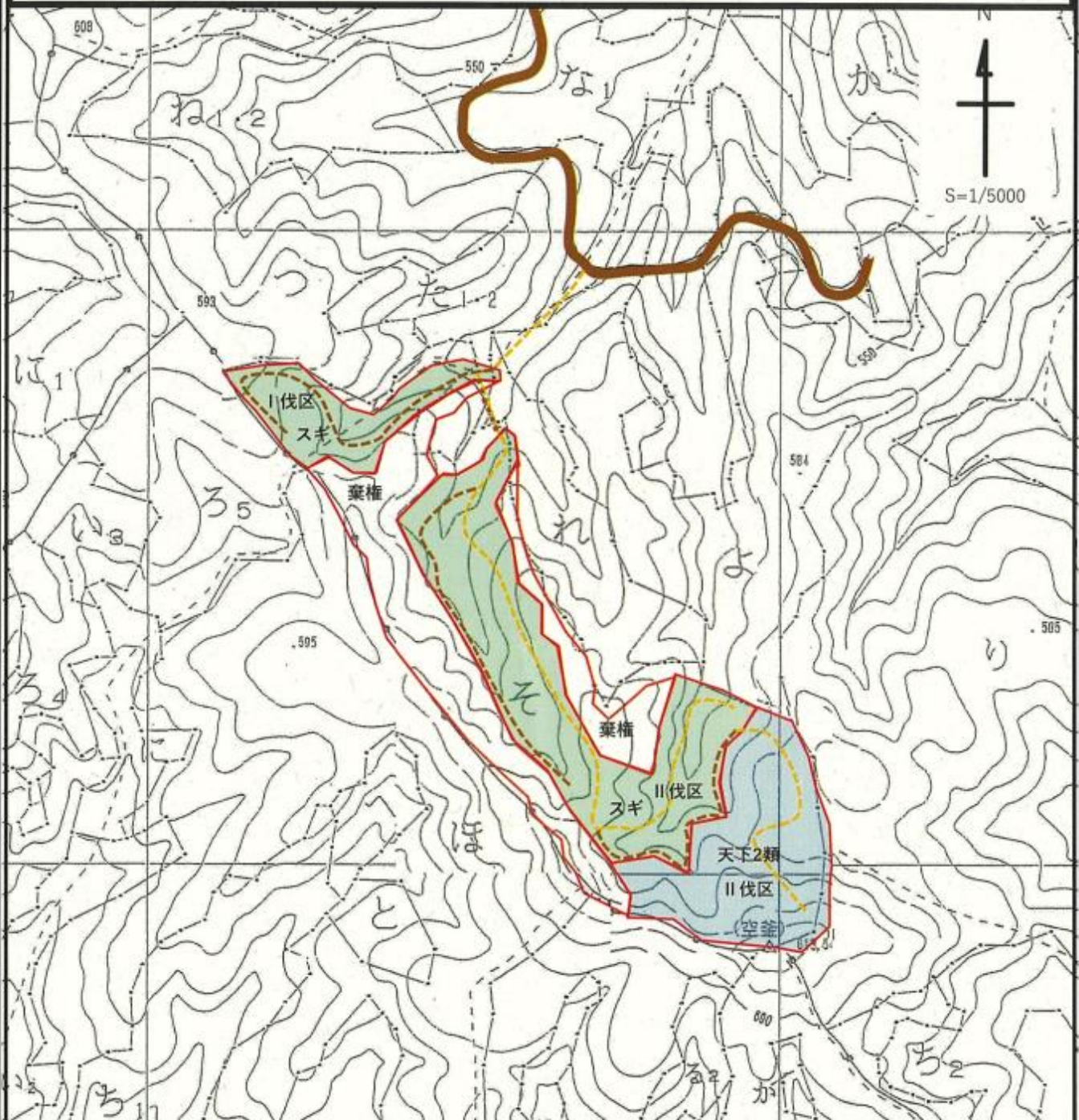
福島県石川郡平田村大字下蓬田字澤又国有林1211り林小班



凡 例	林小班	樹種	区域面積	除地	契約面積	備考
契約箇所  カラマツ	1211り	カラマツ	14.38	1.75	12.63	天下2類箇所
除地  天下2類						
作業道 						
" 						
林道(自動車道) 						
国有林界 						
	計		14.38	1.75	12.63	

下刈請負箇所位置図

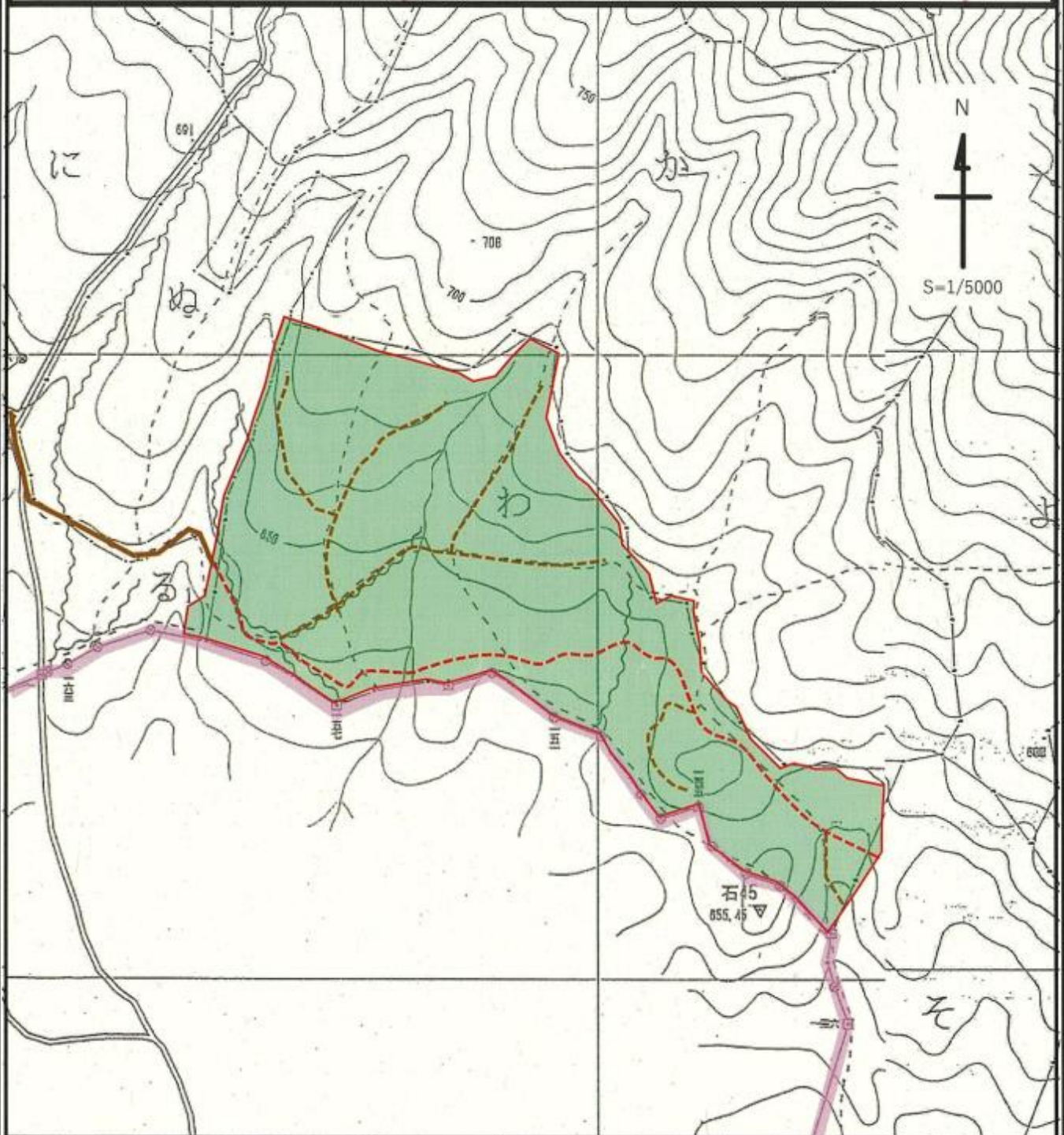
福島県石川郡平田村大字下蓬田字澤又国有林1211号林小班（Ⅰ・Ⅱ伐区）



凡 例	林小班	樹種	区域面積	除地	契約面積	備考
契約箇所  スギ	1211号(Ⅰ伐区)	スギ	0.87		0.87	
除地  天下2類						
作業道 	1211号(Ⅱ伐区)	スギ	4.54	1.80	2.74	天下2類箇所
林道(自動車道) 						
国有林界 						
棄権箇所  棄権	計		5.41	1.80	3.61	

下刈請負箇所位置図

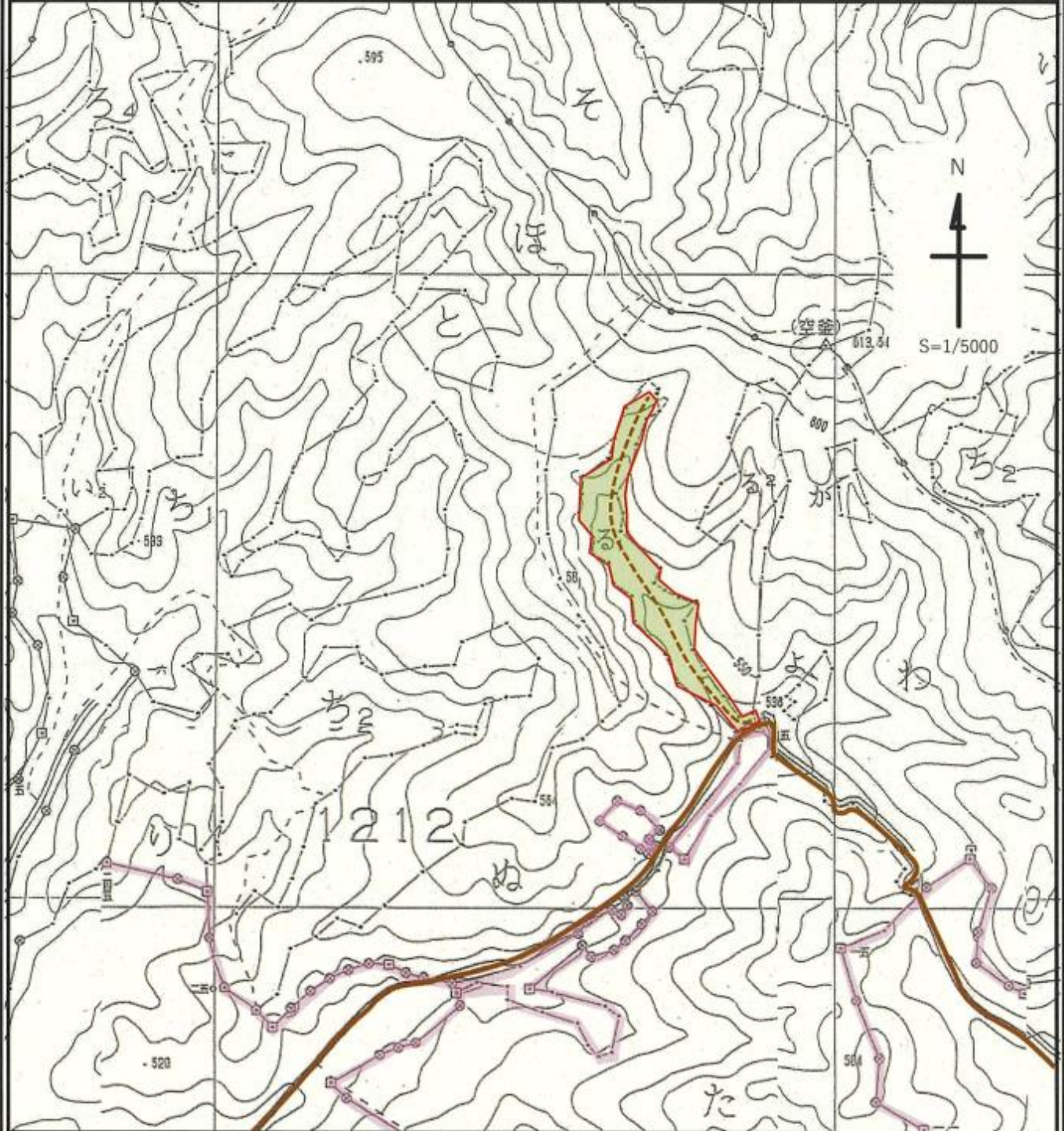
福島県石川郡平田村大字蓬田新田字蓬田岳国有林1208わ林小班



凡 例	林小班	樹種	区域面積	除地	契約面積	備考
契約箇所  スギ	1208わ	スギ	10.70		10.70	
除地						
作業道 						
林道(自動車道) 						
国有林界 	計		10.70		10.70	

下刈請負箇所位置図

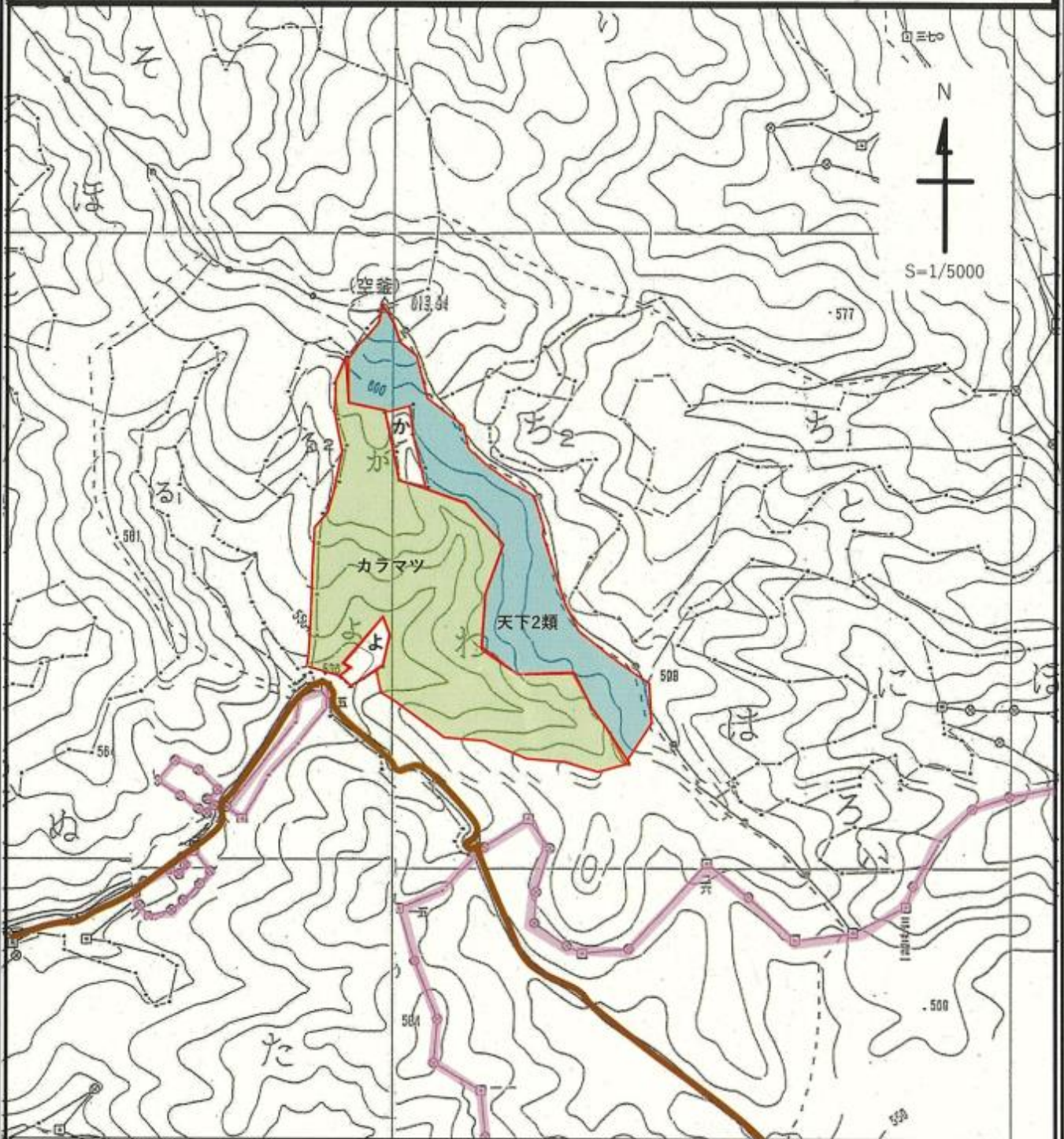
福島県石川郡平田村大字下蓬田字澤又国有林1212る1林小班



凡 例	林小班	樹種	区域面積	除地	契約面積	備考
契約箇所	1212る1	カラマツ	0.74		0.74	
除地						
作業道						
林道(自動車道)						
国有林界	計		0.74		0.74	

下刈請負箇所位置図

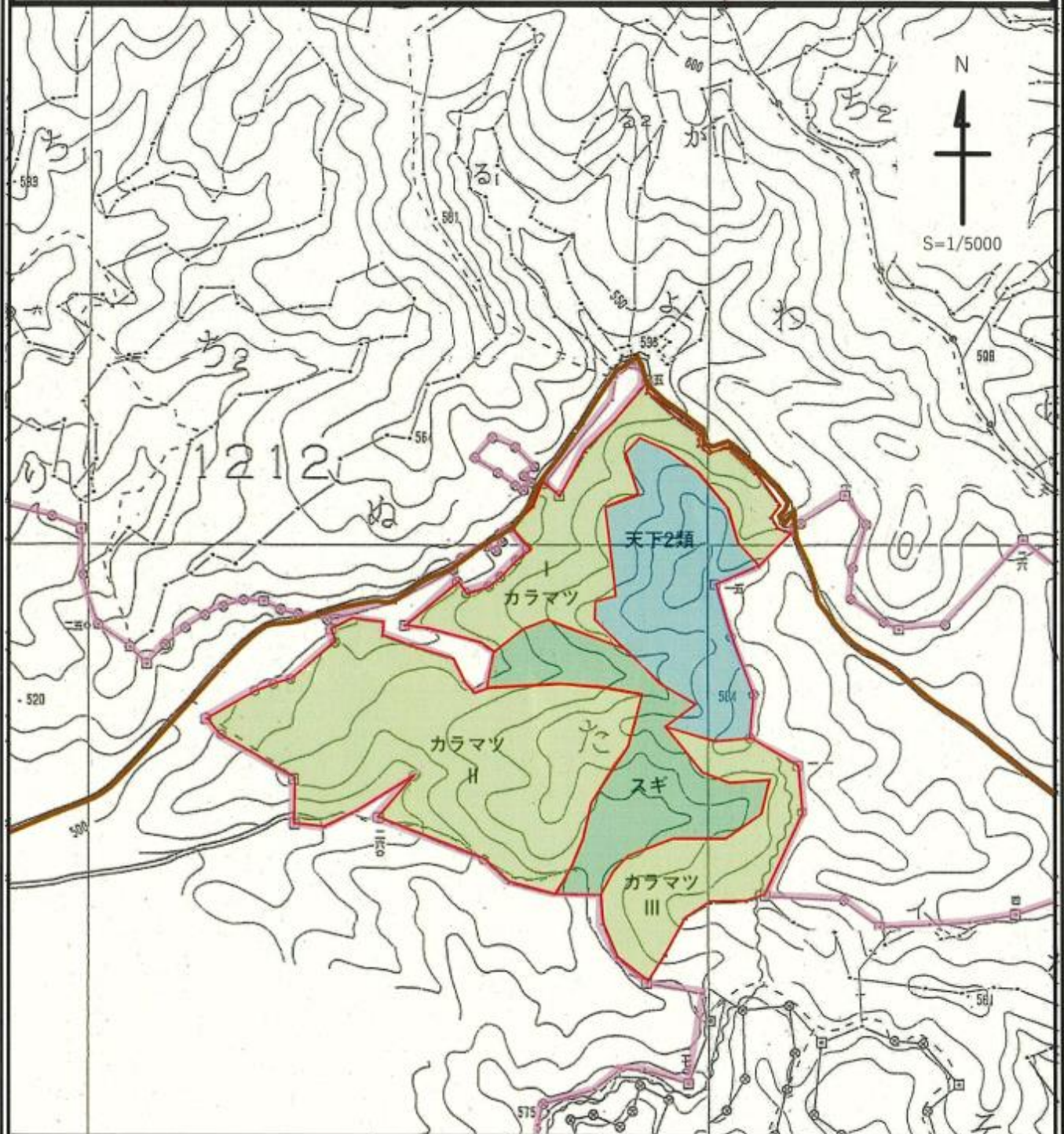
福島県石川郡平田村大字下蓬田字澤又国有林1212わ林小班









凡	例	林小班	樹種	区域面積	除地	契約面積	備考
契約箇所	カラマツ	1212わ	カラマツ	5.10	1.90	3.20	除地:天下2類
除地							
"							
"							
作業道							
林道(自動車道)							
国有林界							
		計		5.10	1.90	3.20	

下刈請負箇所位置図

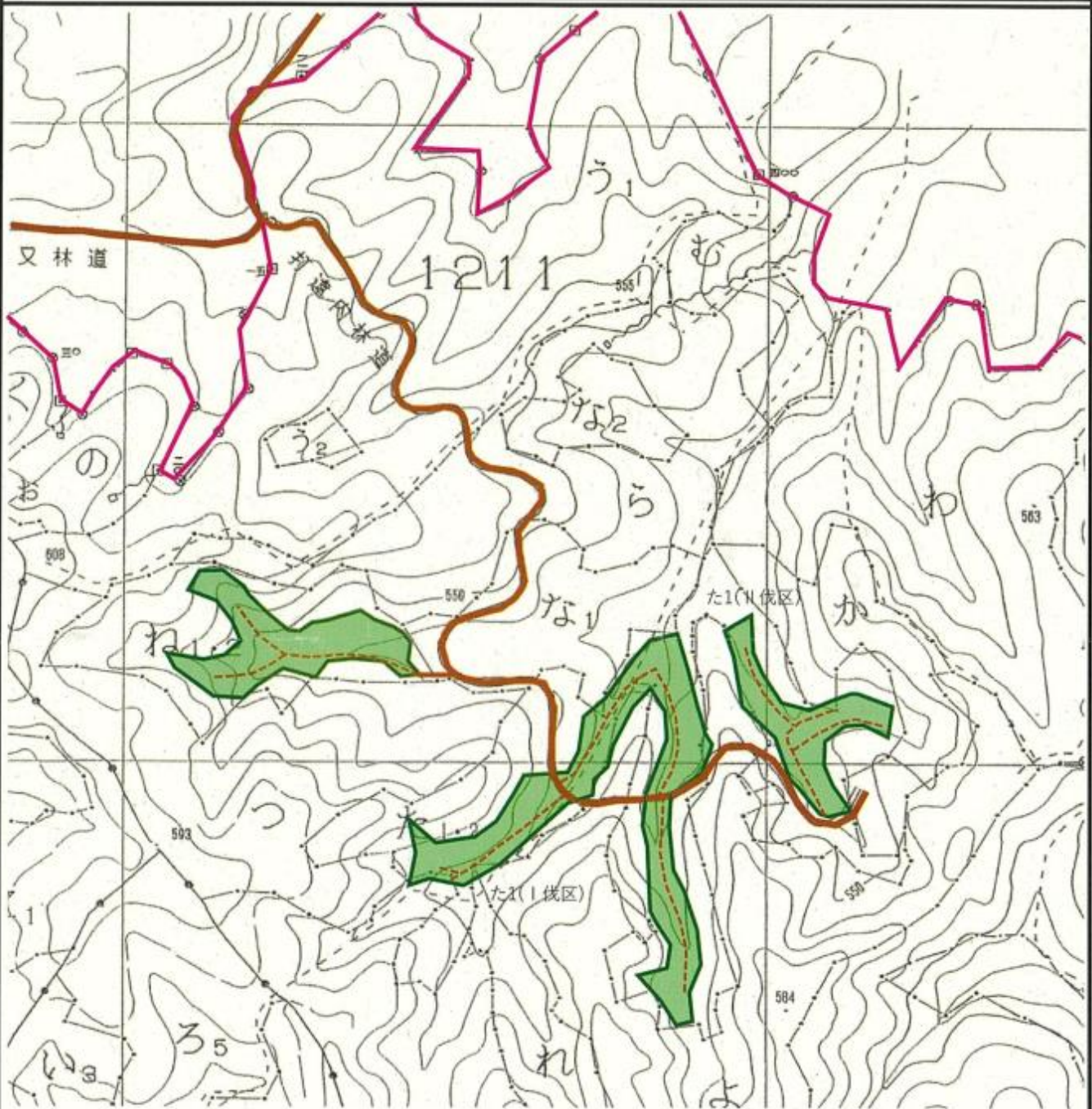
福島県石川郡平田村大字下蓬田字澤又国有林1212た林小班



凡 例	林 小 班	樹 種	区 域 面 積	除 地	契 約 面 積	備 考
契約箇所  スギ	1212た	スギ	3.62	1.93	1.69	除地:天2
契約箇所  カラマツ		カラマツ	7.08		7.08	
除 地 	(カラマツ内訳)	(Ⅰ伐区)			(1.77)	
		(Ⅱ伐区)			(3.96)	
作業道 		(Ⅲ伐区)			(1.35)	
林道(自動車道) 						
国有林界 	計		10.70	1.93	8.77	

下刈作業請負箇所位置図

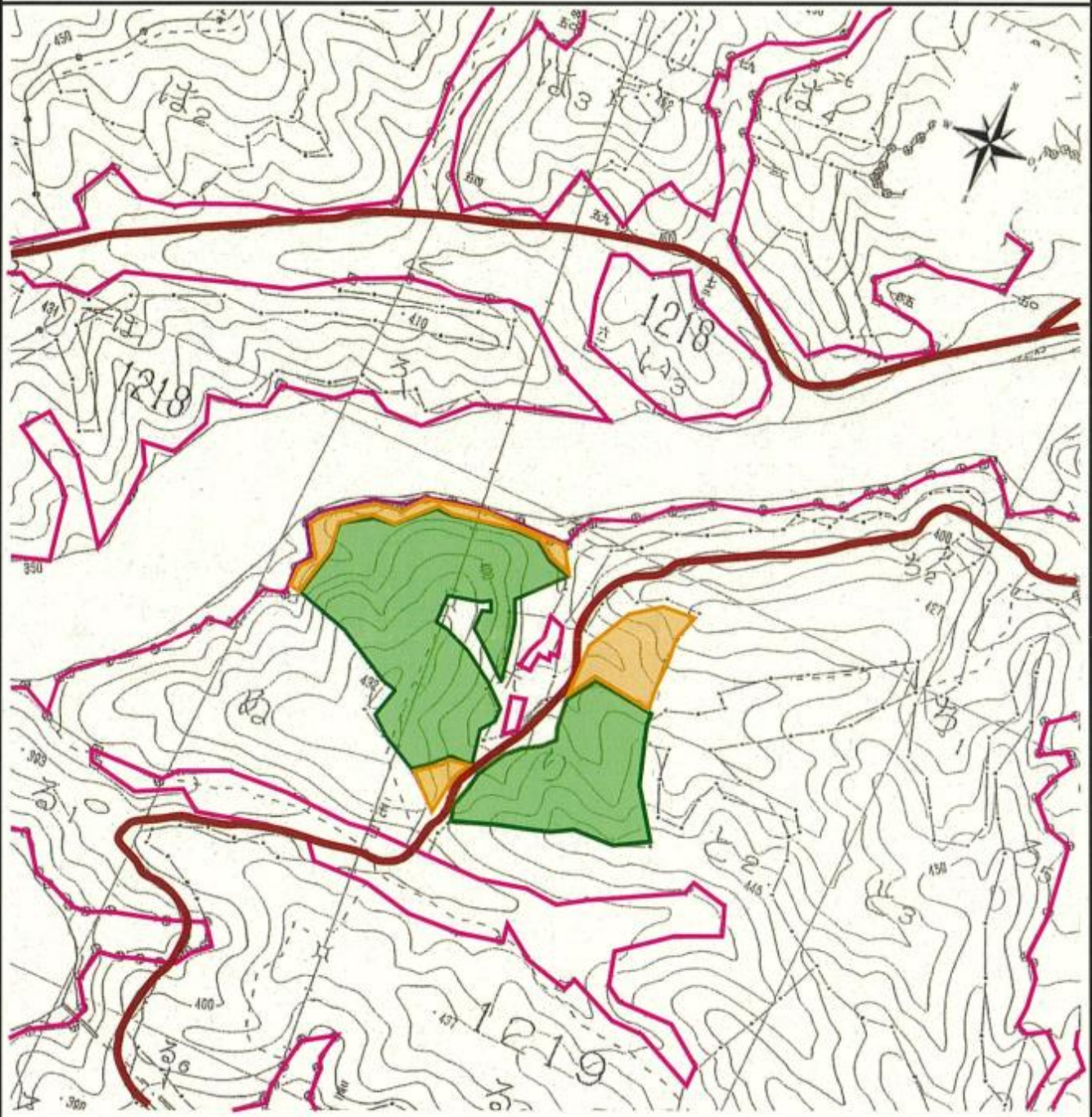
福島県石川郡平田村大字下蓬田字澤又国有林 1 2 1 1 た 1 林小班外 1



凡例		林小班	樹種	区域面積	除地	契約面積	備考
契約箇所		1211た1(Ⅰ)	スギ	1.63		1.63	
除地		1211た1(Ⅱ)	スギ	0.65		0.65	
〃		1211ね1	スギ	0.82		0.82	
作業道							
林道(自動車道)							
国有林界		計		3.10		3.10	

下刈作業請負箇所位置図

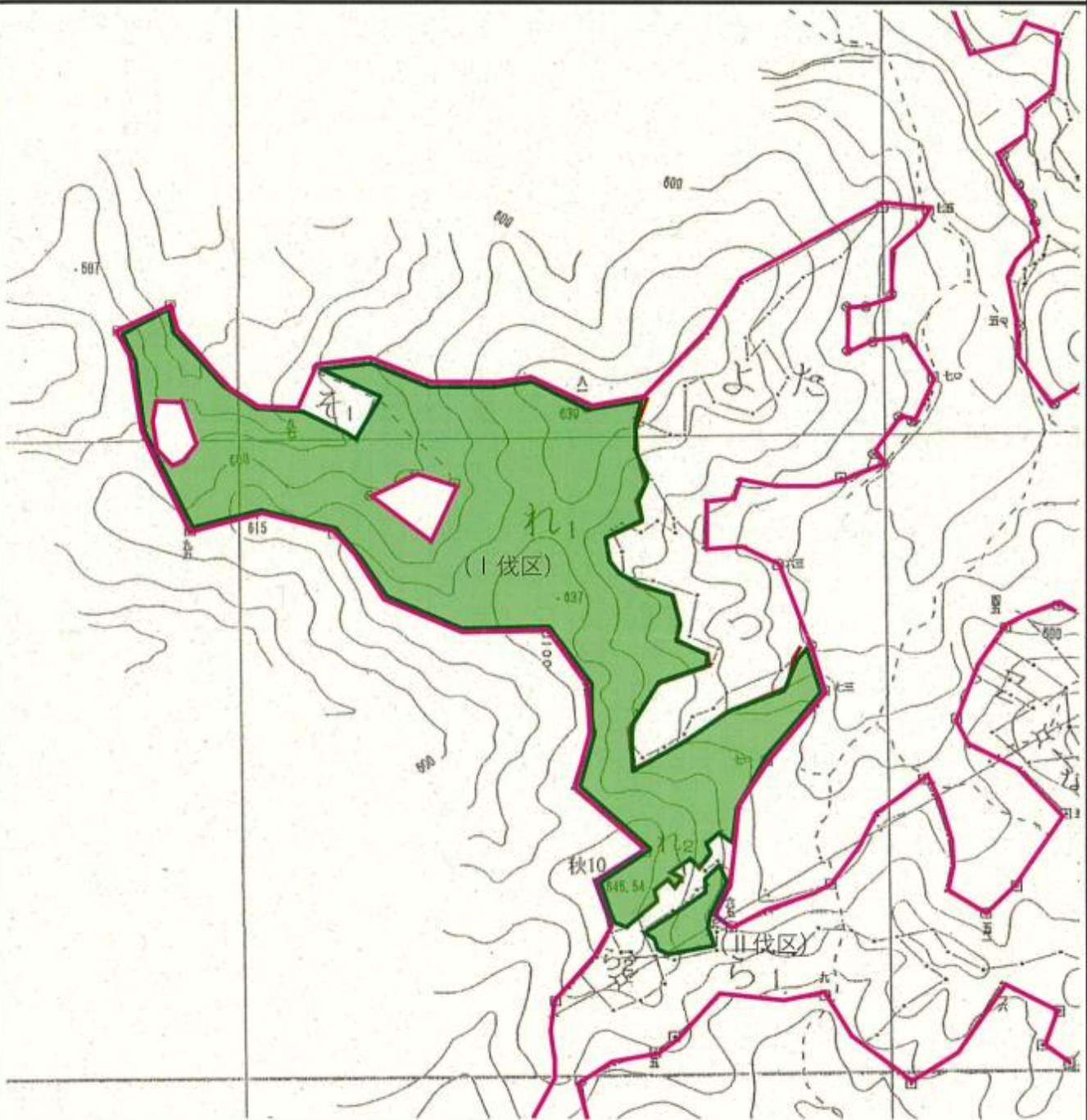
福島県石川郡平田村大字中倉字中倉国有林 1219り林小班



凡	例	林小班	樹種	区域面積	除地	契約面積	備考
契約箇所		1219り(I 伐区)	スギ	2.52	0.36	2.16	
除地		1219り(II 伐区)	スギ	1.81	0.65	1.16	
"							
作業道							
林道(自動車道)							
国有林界		計		4.33	1.01	3.32	

下刈作業請負箇所位置図

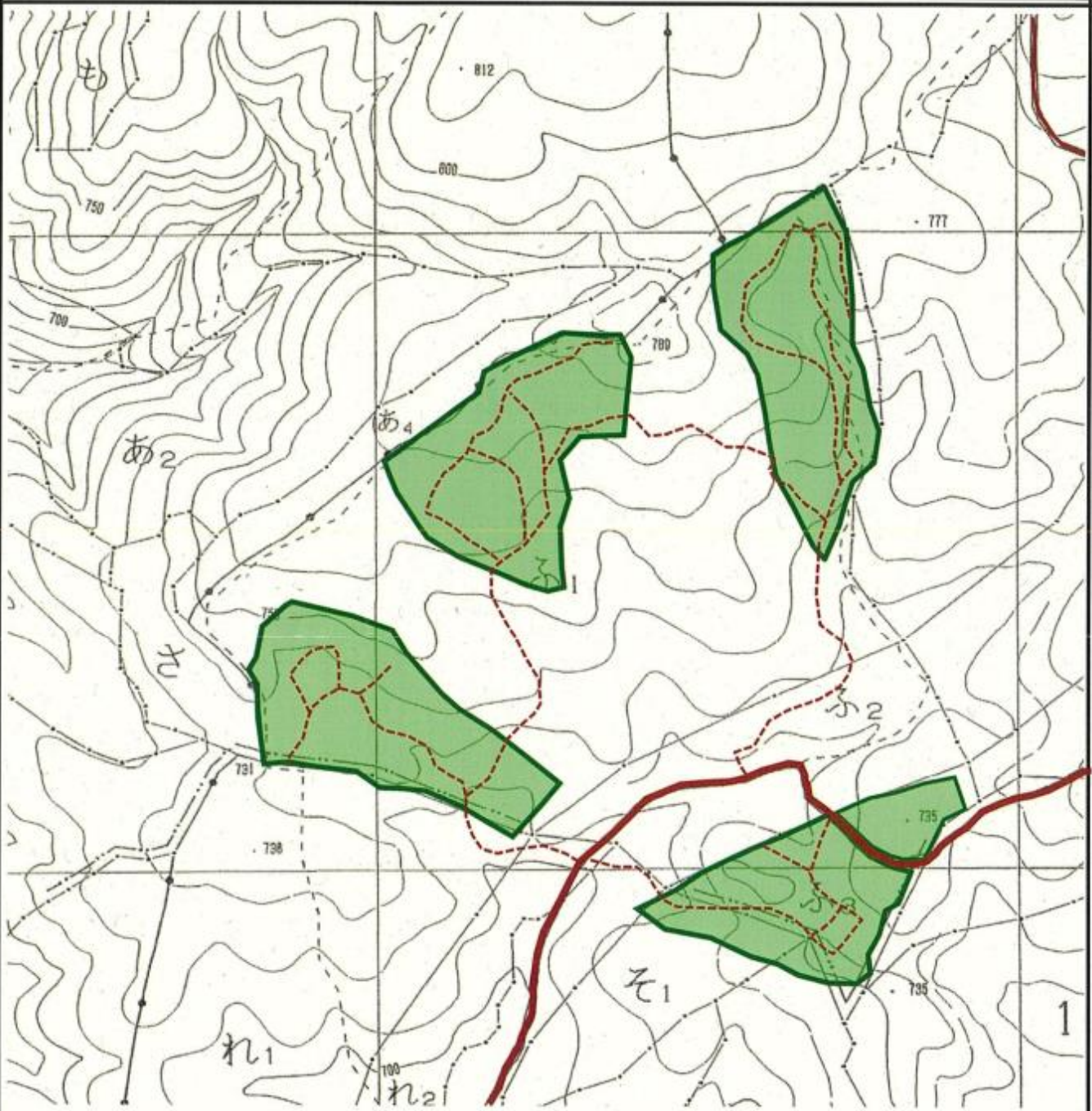
福島県石川郡平田村大字北方字平山国有林 1227れ1林小班



凡	例	林小班	樹種	区域面積	除地	契約面積	備考
契約箇所		1227れ1 (I 伐区)	スギ	7.40		7.40	
除地		1227れ1 (II 伐区)	スギ	0.21		0.21	
作業道							
林道(自動車道)							
国有林界							
		計		7.61		7.61	

下刈作業請負箇所位置図

福島県石川郡平田村大字下蓬田字沢又国有林 1205ふ1林小班外3



凡	例	林小班	樹種	区域面積	除地	契約面積	備考
契約箇所		1205ふ1(I)	スギ	2.24		2.24	
除地		1205ふ1(II)	スギ	2.19		2.19	
"		1205ふ1(III)	スギ	2.10		2.10	
		1205ふ3	スギ	1.91		1.91	
作業道							
林道(自動車道)							
国有林界							
		計		8.44		8.44	

