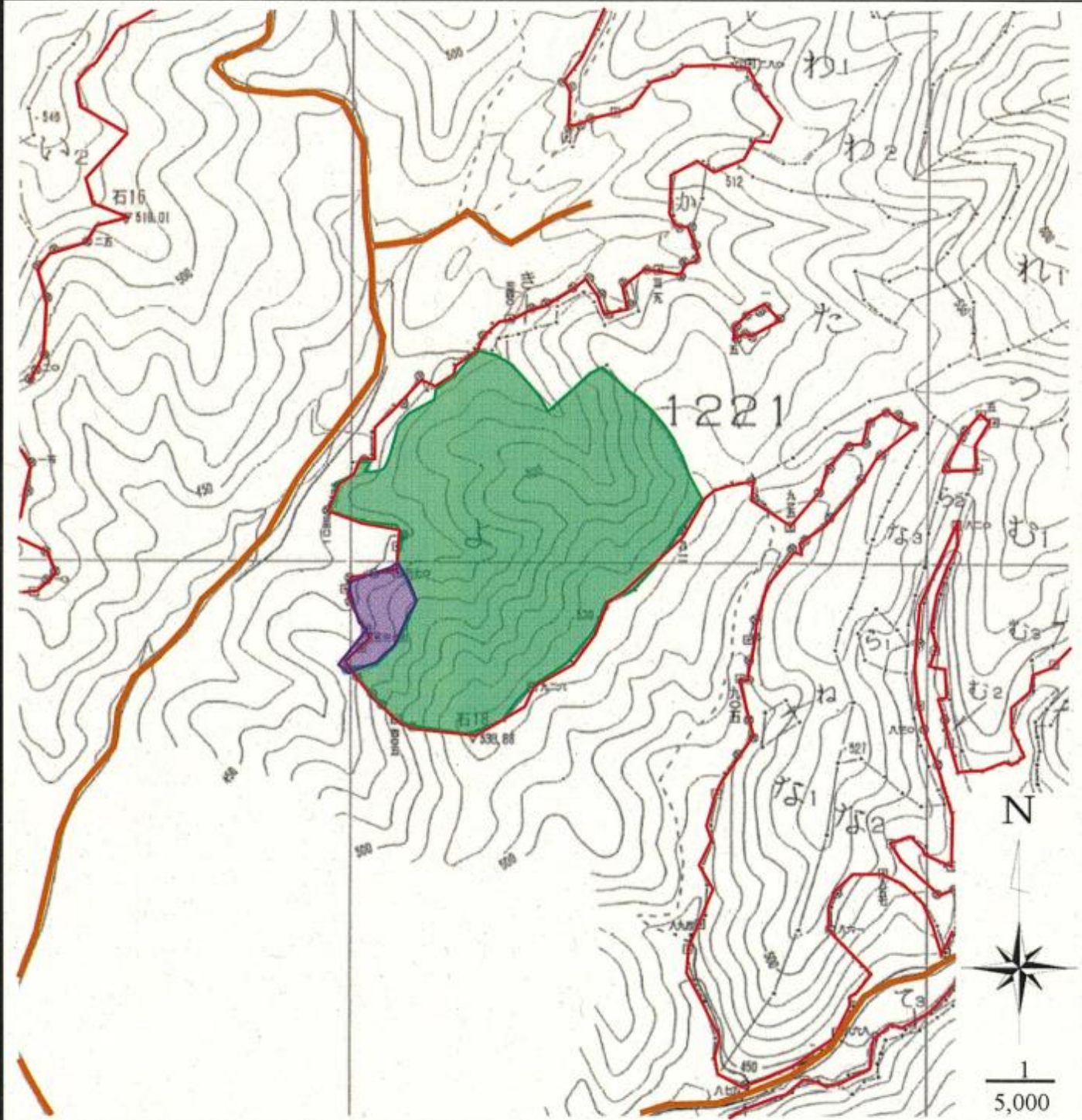


下刈請負箇所位置図

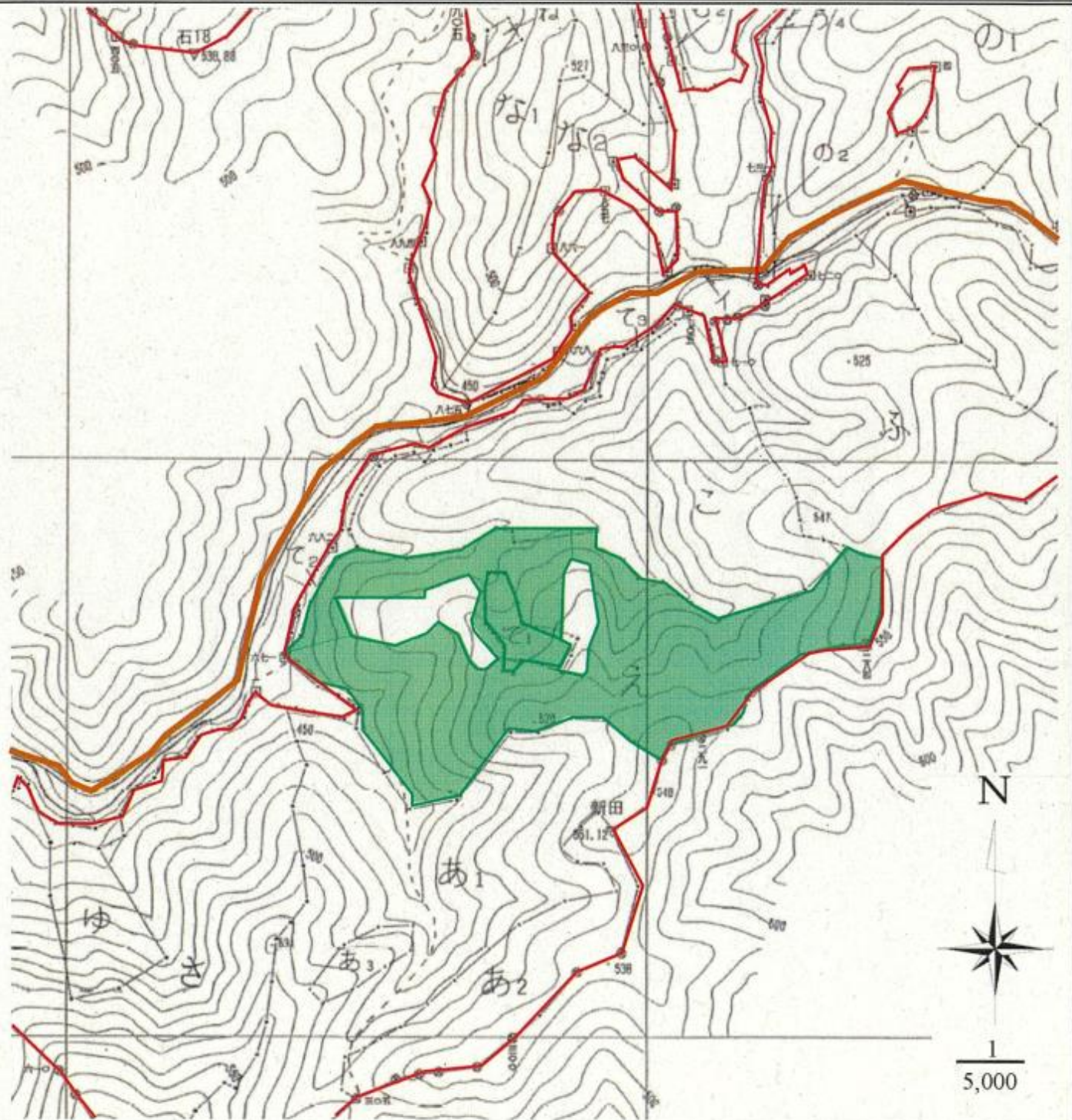
福島県石川郡古殿町大字田口字松森国有林 1221よ 林小班



凡例		林小班	樹種	区域面積	除地	契約面積	備考
契約箇所	スギ ● ヒノキ ○	1221よ	スギ	6.37ha	0.35ha	6.02ha	【除地面積】 竹前生地: 0.35ha
除地	●						
林道(自動車道)	—						
国有林界	⊗—⊗						
歩道	- - -						
		合計		6.37ha	0.35ha	6.02ha	

下刈請負箇所位置図

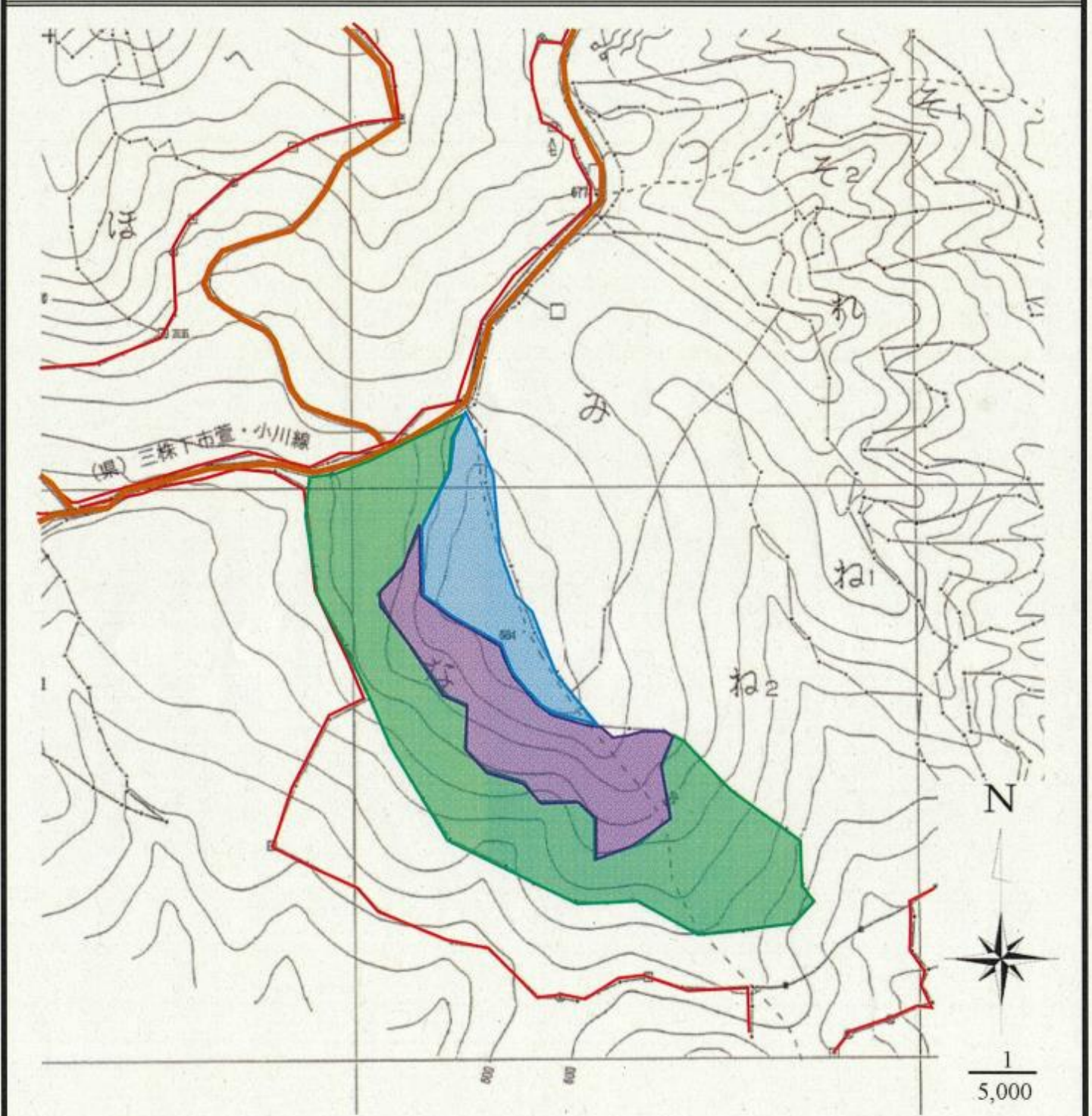
福島県石川郡古殿町大字田口字松森国有林 1221え・て1 林小班



凡例		林小班	樹種	区域面積	除地	契約面積	備考
契約箇所	スギ ● ヒノキ ○	1221え	スギ	5.61ha		5.61ha	
除地	●	1221て1	スギ	0.31ha		0.31ha	
林道(自動車道)	—						
国有林界	⊗—⊗						
歩道	- - -						
		合計		5.92ha		5.92ha	

下刈請負箇所位置図

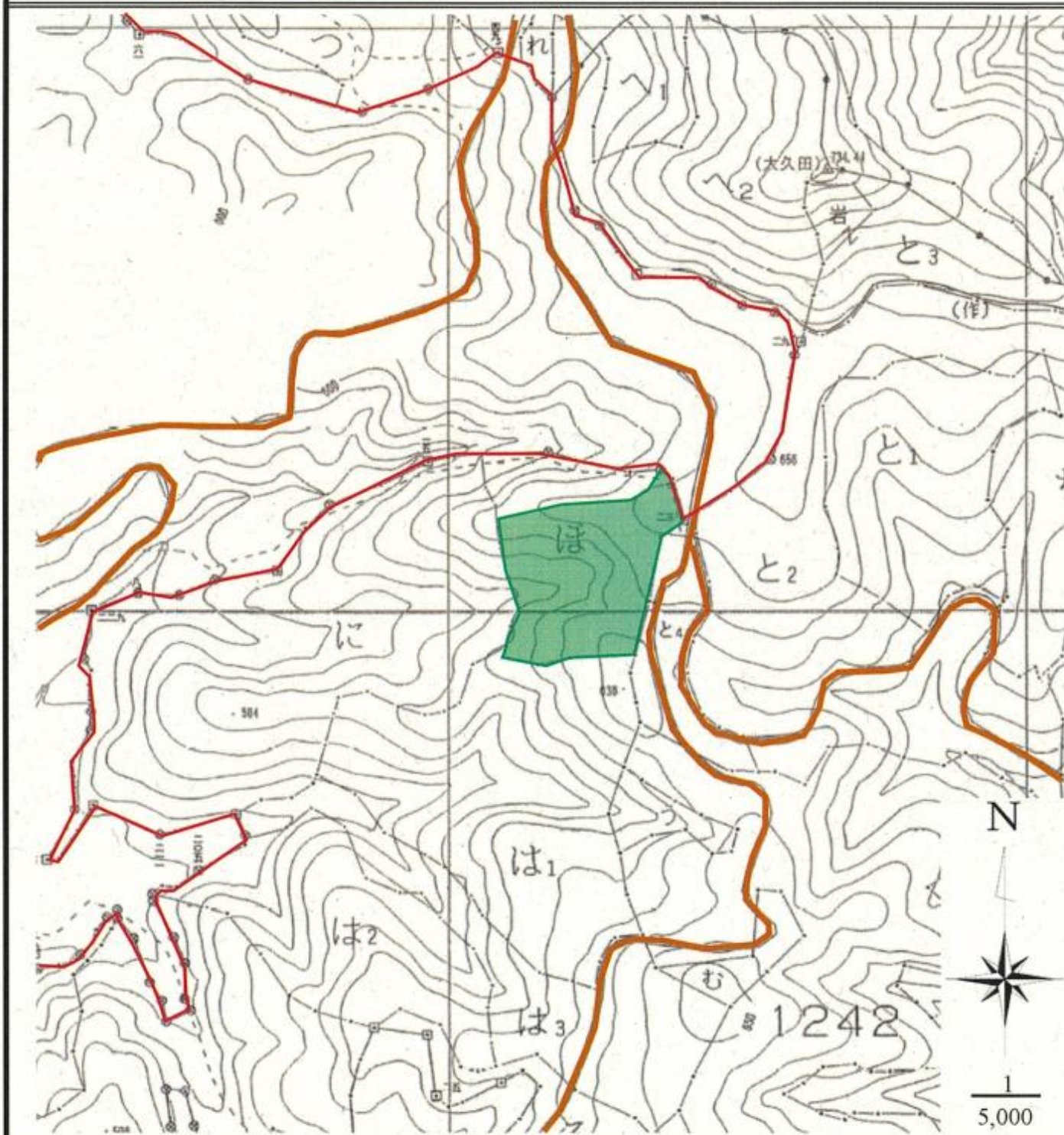
福島県石川郡古殿町大字山上字犬仏国有林 1234な林小班



凡例		林小班	樹種	区域面積	除地	契約面積	備考
契約箇所	スギ● ヒノキ○	1234な	スギ	8.91ha	3.20ha	5.71ha	【除地面積】 天然更新: 1.18ha 岩石地: 2.02ha
天然更新箇所	●						
岩石地(除地)	●						
林道(自動車道)	—						
国有林界	⊗—⊗						
歩道	- - - -						
		合計		8.91ha	3.20ha	5.71ha	

下刈請負箇所位置図

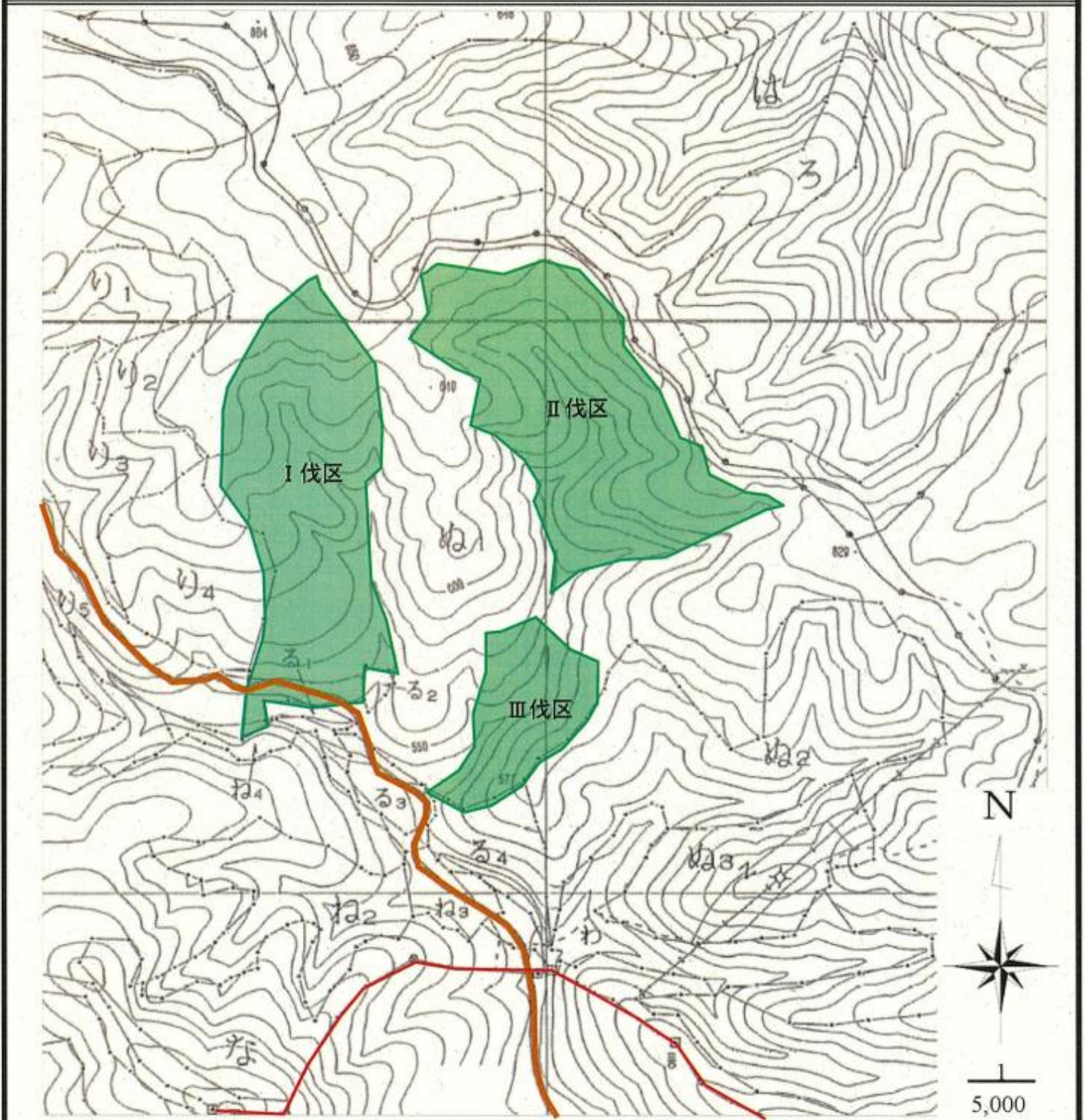
福島県石川郡古殿町大字大久田字蕨草国有林 1242ほ林小班



凡例		林小班	樹種	区域面積	除地	契約面積	備考
契約箇所	スギ ● ヒノキ ○	1242ほ	スギ	1.71ha		1.71ha	
除地	●						
林道(自動車道)	—						
国有林界	⊗—⊗						
歩道	- - -						
		合計		1.71ha		1.71ha	

下刈請負箇所位置図

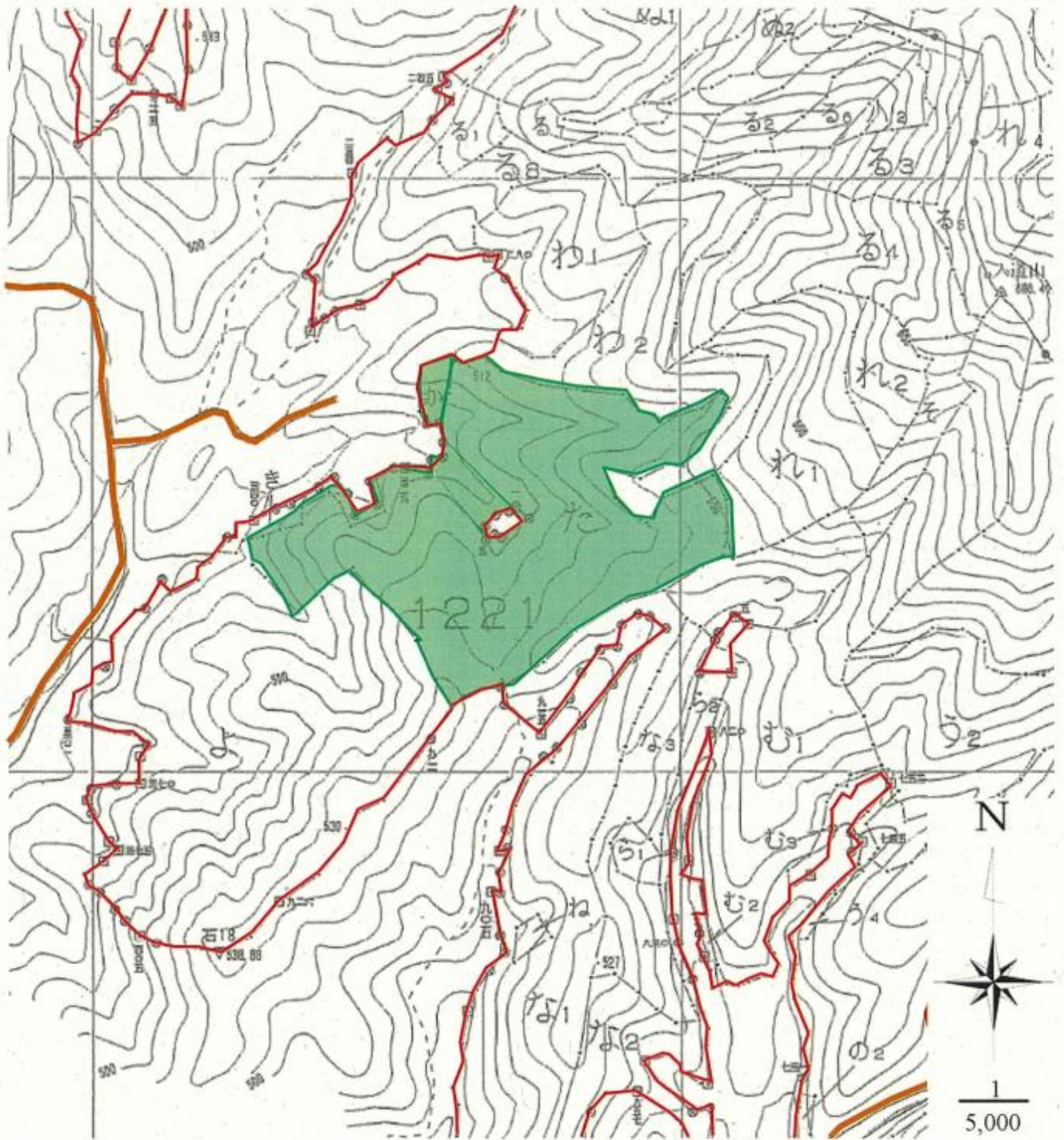
福島県石川郡古殿町大字大久田字ヲテマ国有林 1242ぬ1林小班 I・II・III伐区



凡例		林小班	樹種	区域面積	除地	契約面積	備考
契約箇所	スギ ● ヒノキ ○	1242ぬ1 I	スギ	4.15ha		4.15ha	
除地	●	1242ぬ1 II	スギ	4.37ha		4.37ha	
林道(自動車道)	—	1242ぬ1 III	スギ	1.39ha		1.39ha	
国有林界	⊗—⊗						
歩道	- - -						
		合計		9.91ha		9.91ha	

下刈請負箇所位置図

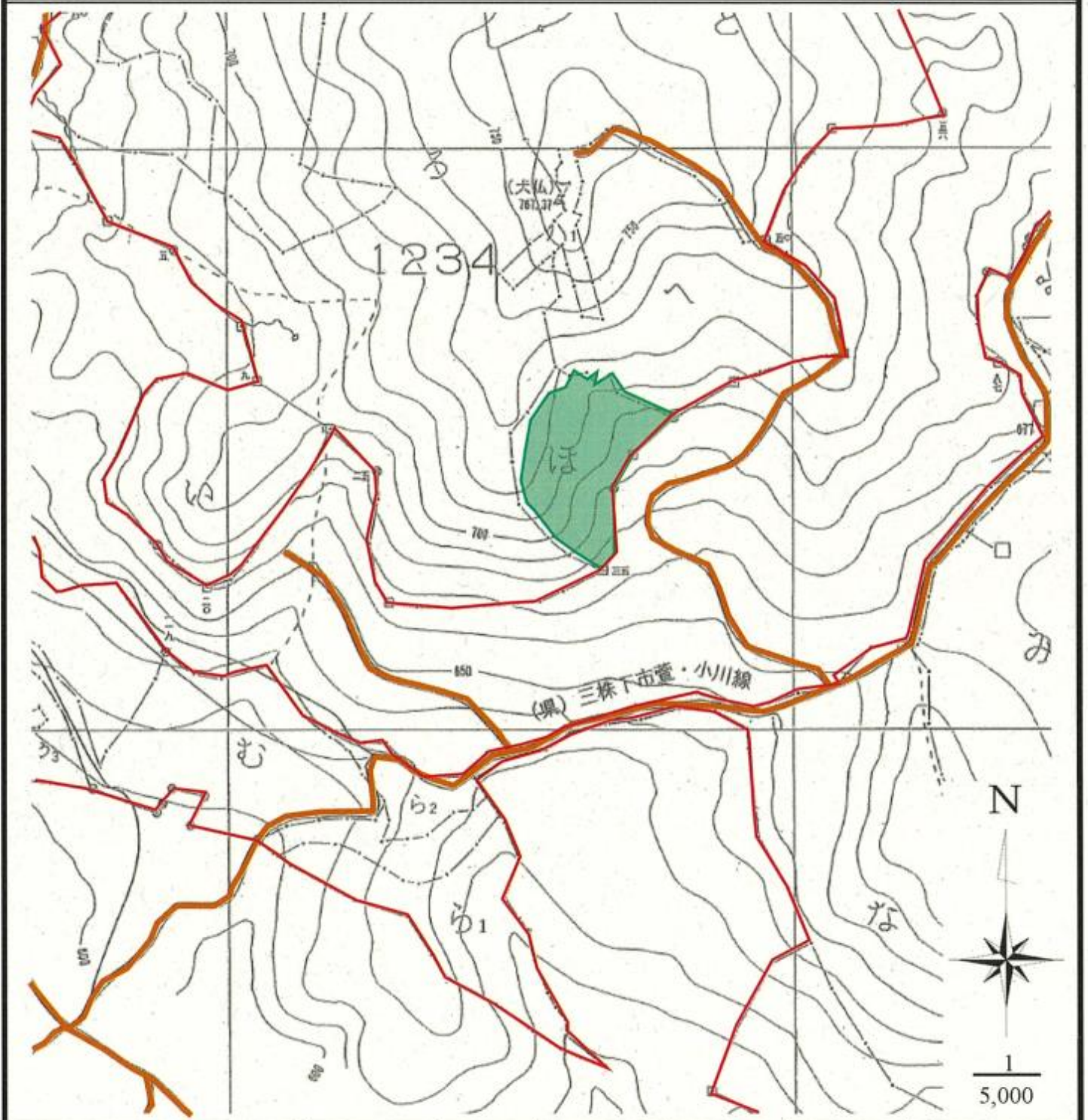
福島県石川郡古殿町大字田口字松森国有林 1221か・た林小班



凡例		林小班	樹種	区域面積	除地	契約面積	備考
契約箇所	スギ ● ヒノキ ○	1221か	スギ	0.12ha		0.12ha	
除地	●	1221た	スギ	6.13ha		6.13ha	
林道(自動車道)	—						
国有林界	⊗—⊗						
歩道	- - -						
		合計		6.25ha		6.25ha	

下刈請負箇所位置図

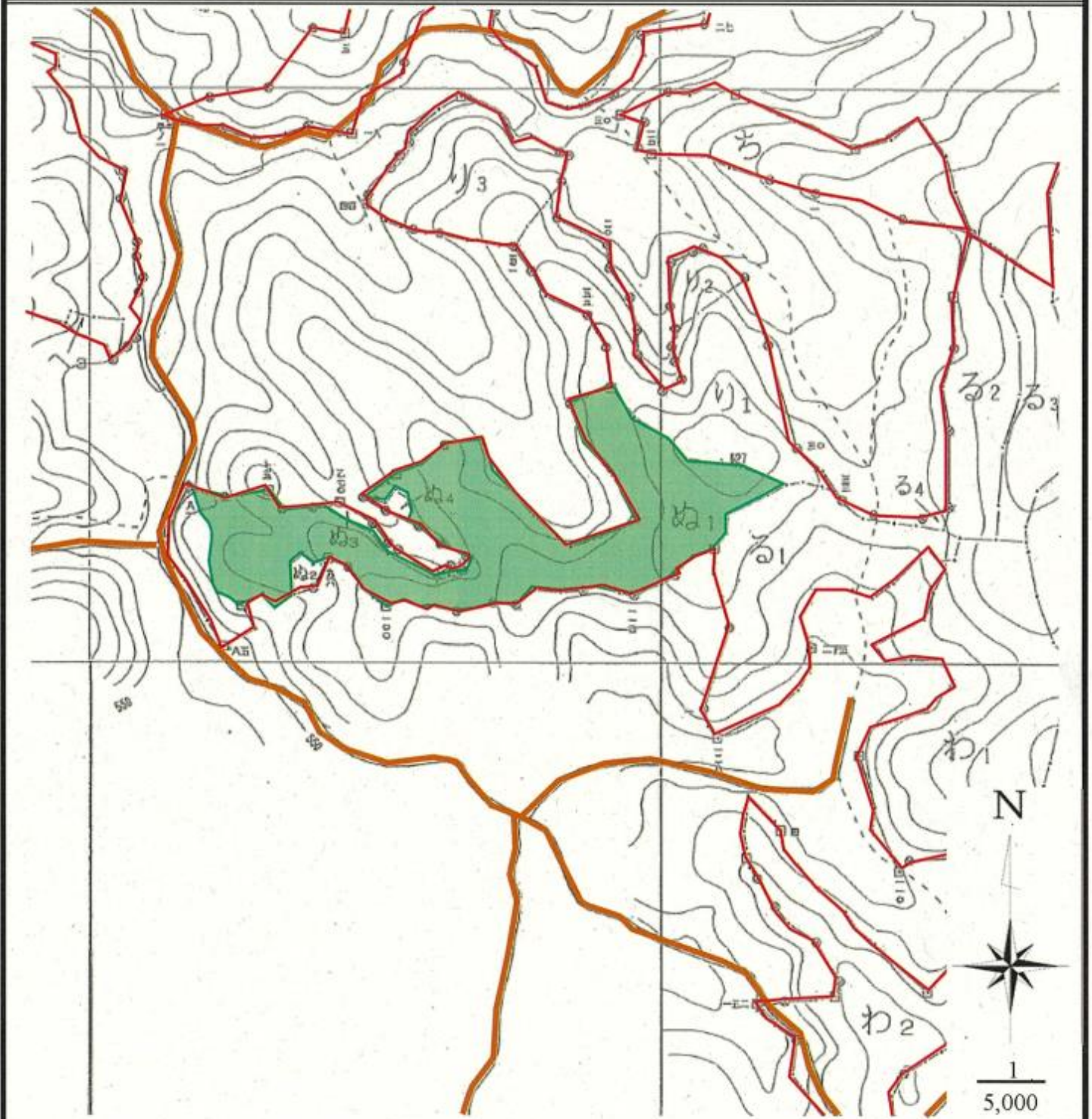
福島県石川郡古殿町大字山上字ヲテマ国有林 1234ほ林小班



凡例	林小班	樹種	区域面積	除地	契約面積	備考
契約箇所 スギ ● ヒノキ ○	1234ほ	スギ	1.24ha		1.24ha	
除地						
林道(自動車道)						
国有林界						
歩道						
	合計		1.24ha		1.24ha	

下刈請負箇所位置図

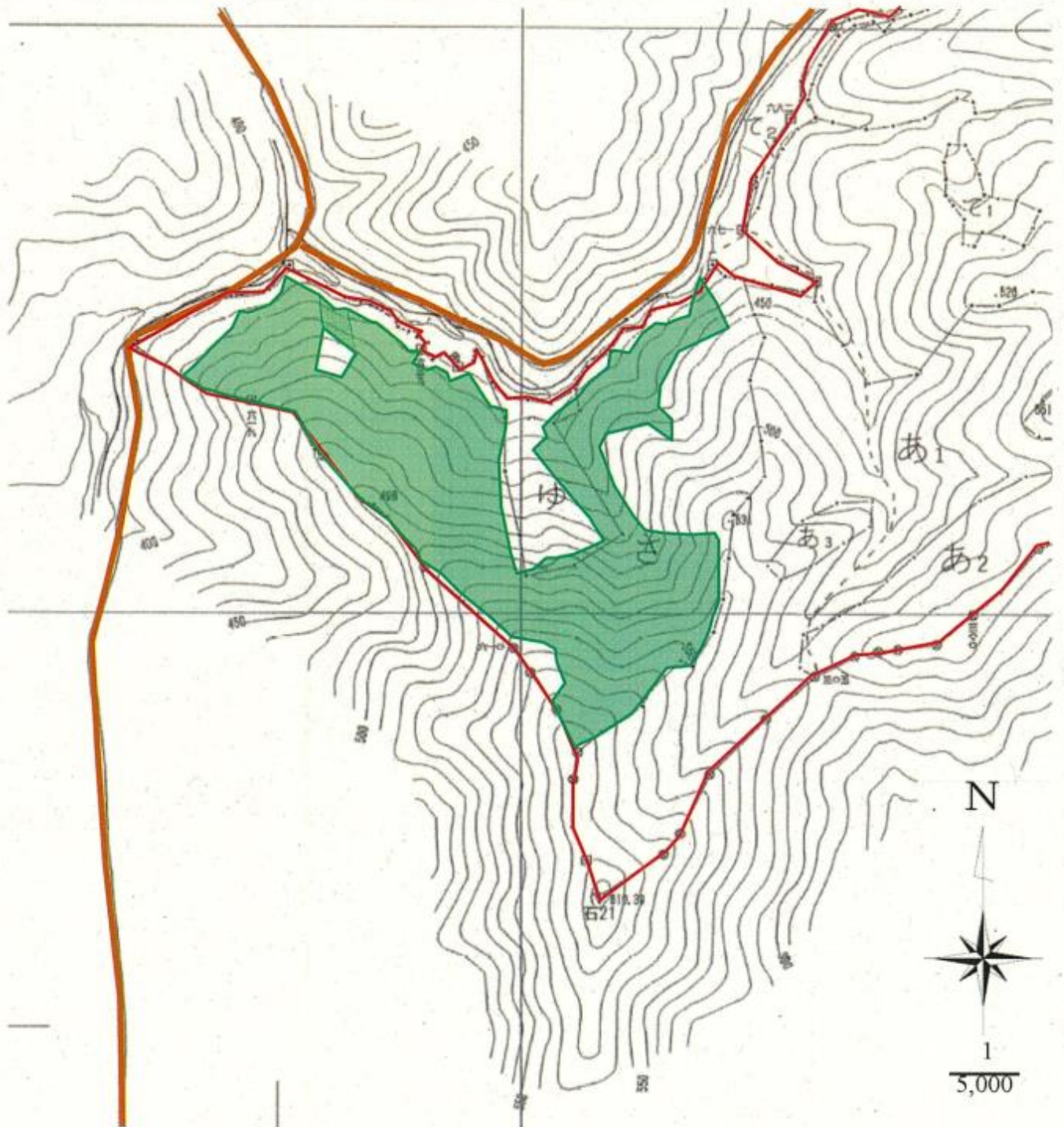
福島県石川郡古殿町大字大久田字花房国有林 1235ぬ1林小班



凡例		林小班	樹種	区域面積	除地	契約面積	備考
契約箇所	スギ ● ヒノキ ○	1235ぬ1	スギ	4.07ha		4.07ha	
除地	●						
林道(自動車道)	—						
国有林界	⊗—⊗						
歩道	-----						
		合計		4.07ha		4.07ha	

下刈請負箇所位置図

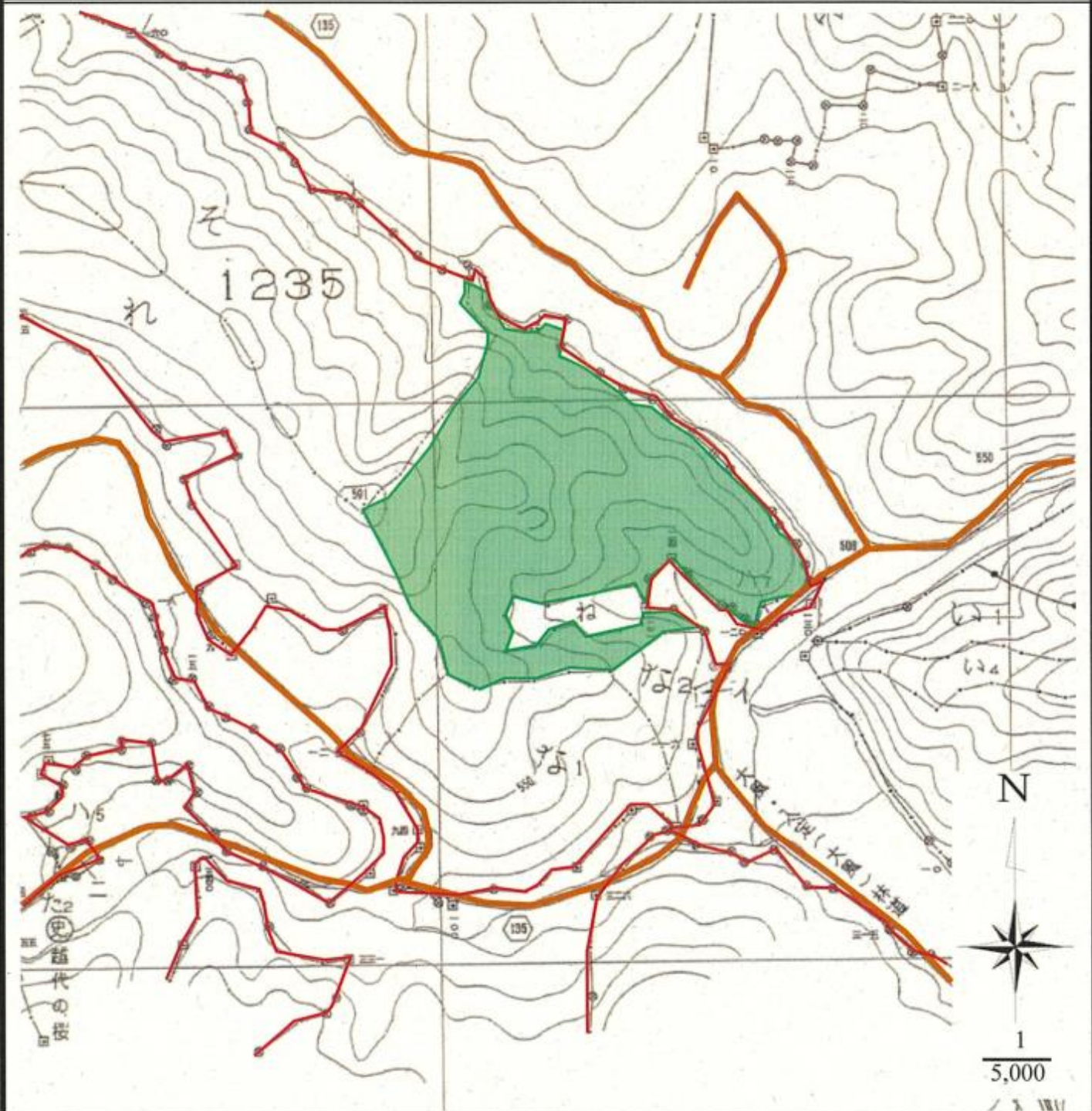
福島県石川郡古殿町大字田口字松森国有林 1221さ 林小班



凡例		林小班	樹種	区域面積	除地	契約面積	備考
契約箇所	スギ ● ヒノキ ○	1221さ	スギ	7.02ha		7.02ha	
除地	●						
林道(自動車道)	—						
国有林界	⊗—⊗						
歩道	- - -						
		合計		7.02ha		7.02ha	

下刈請負箇所位置図

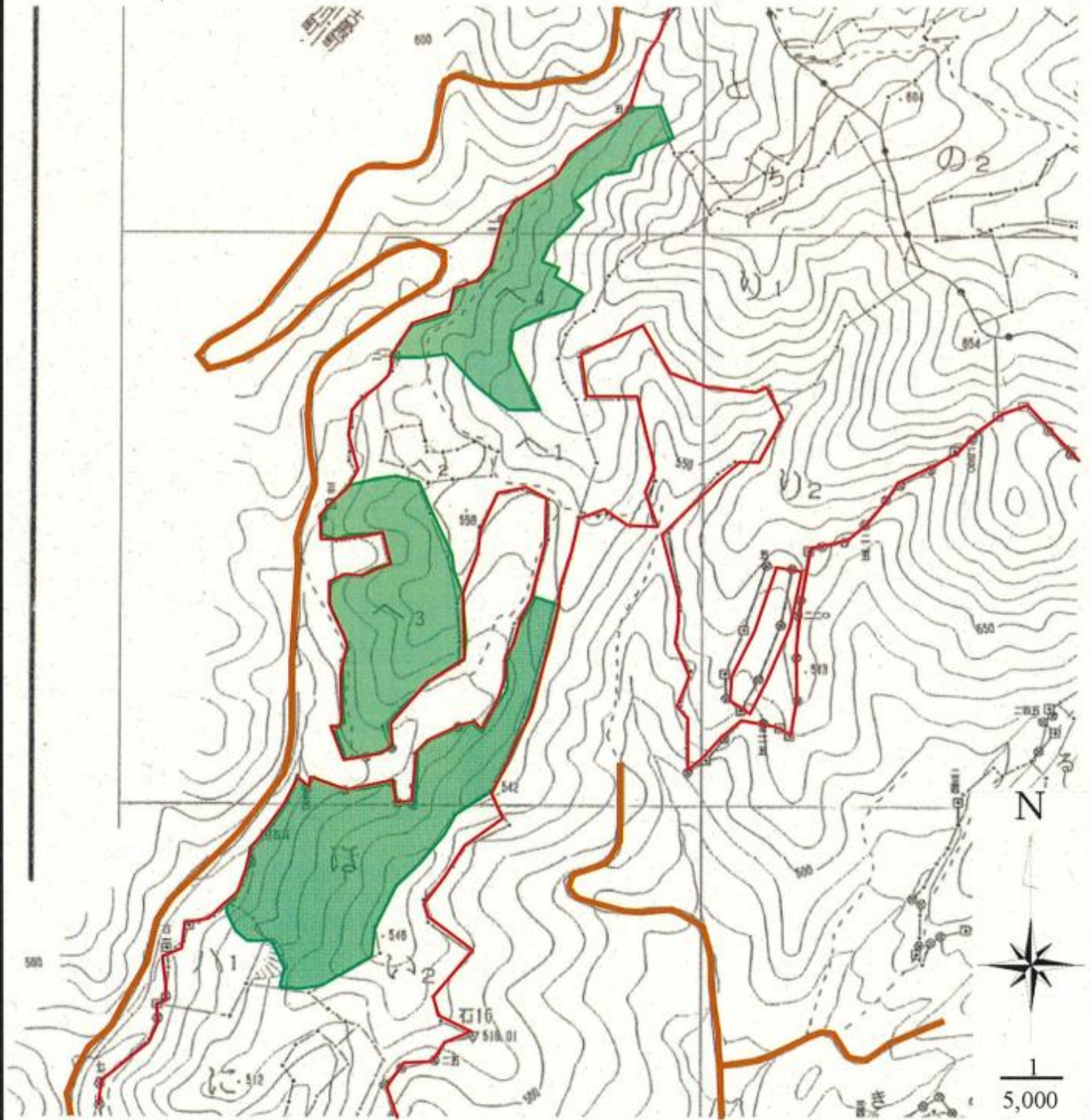
福島県石川郡古殿町大字大久田字ヲテマ国有林 1235つ林小班



凡例		林小班	樹種	区域面積	除地	契約面積	備考
契約箇所	スギ ● ヒノキ ○	1235つ	スギ	7.18ha		7.18ha	
除地	●						
林道(自動車道)	—						
国有林界	⊗—⊗						
歩道	- - -						
		合計		7.18ha		7.18ha	

下刈請負箇所位置図

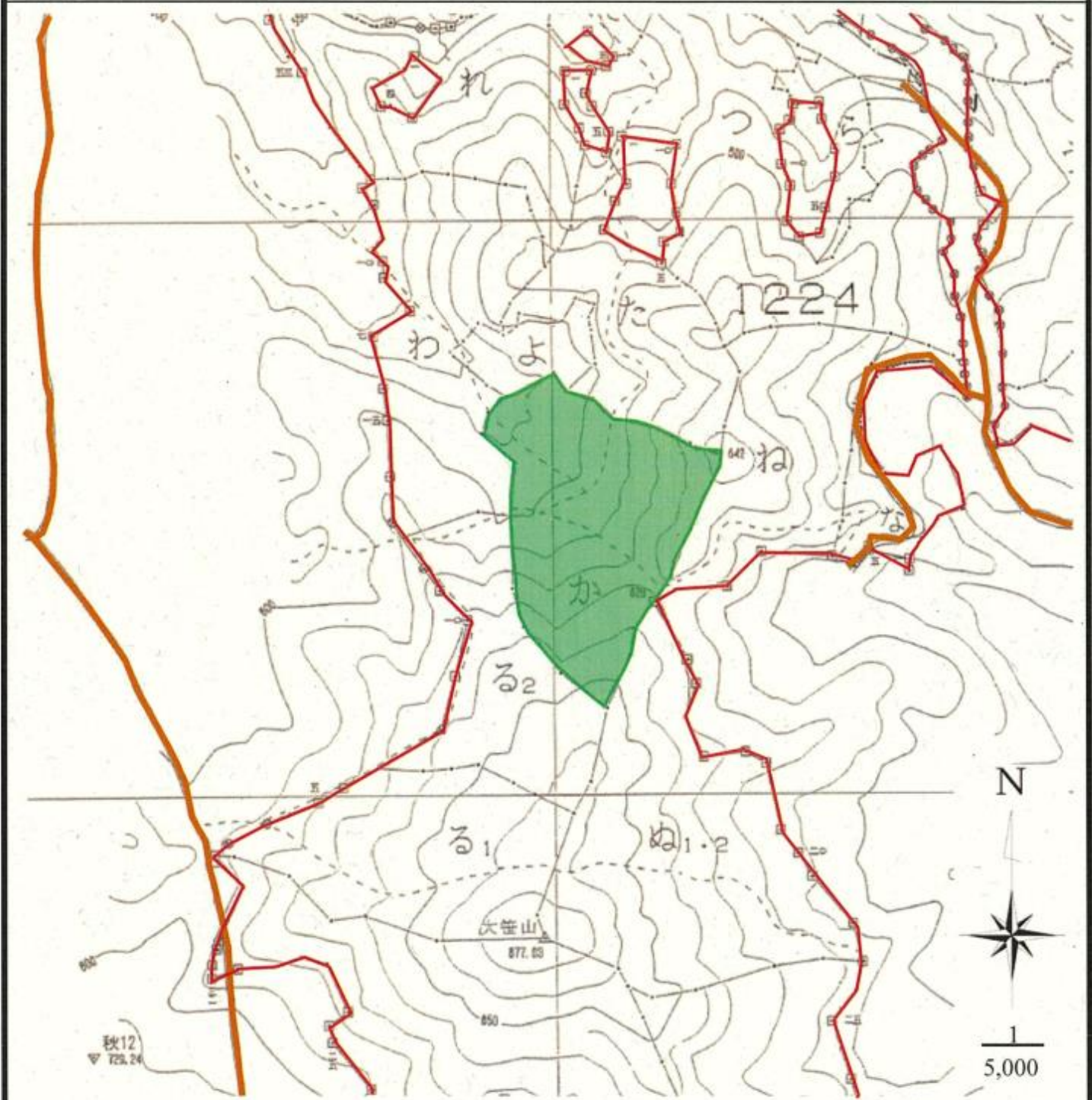
福島県石川郡古殿町大字田口字松森国有林 1221ほ・へ3・へ4 林小班



凡例		林小班	樹種	区域面積	除地	契約面積	備考
契約箇所	スギ ● ヒノキ ○	1221ほ	スギ	2.85ha		2.85ha	
除地	●	1221へ3	スギ	1.81ha		1.81ha	
林道(自動車道)	—	1221へ4	スギ	1.60ha		1.60ha	
国有林界	⊗—⊗						
歩道	- - - -						
		合計		6.26ha		6.26ha	

下刈請負箇所位置図

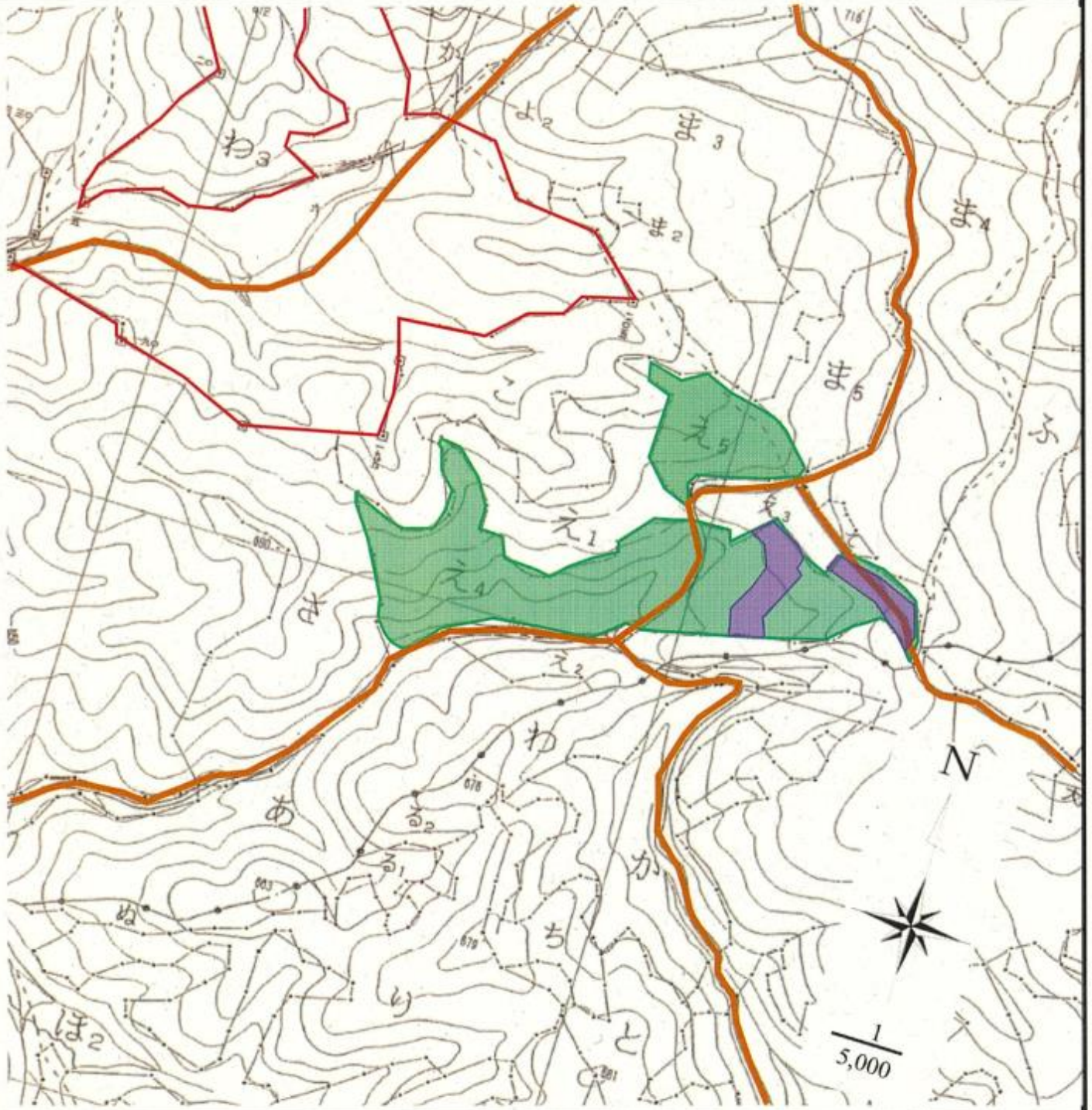
福島県石川郡古殿町大字論田字下鷗巢国有林 1224か 林小班



凡例	林小班	樹種	区域面積	除地	契約面積	備考
契約箇所 スギ ● ヒノキ ○	1224か	スギ	3.35ha		3.35ha	
除地						
林道(自動車道)						
国有林界						
歩道						
	合計		3.35ha		3.35ha	

下刈請負箇所位置図

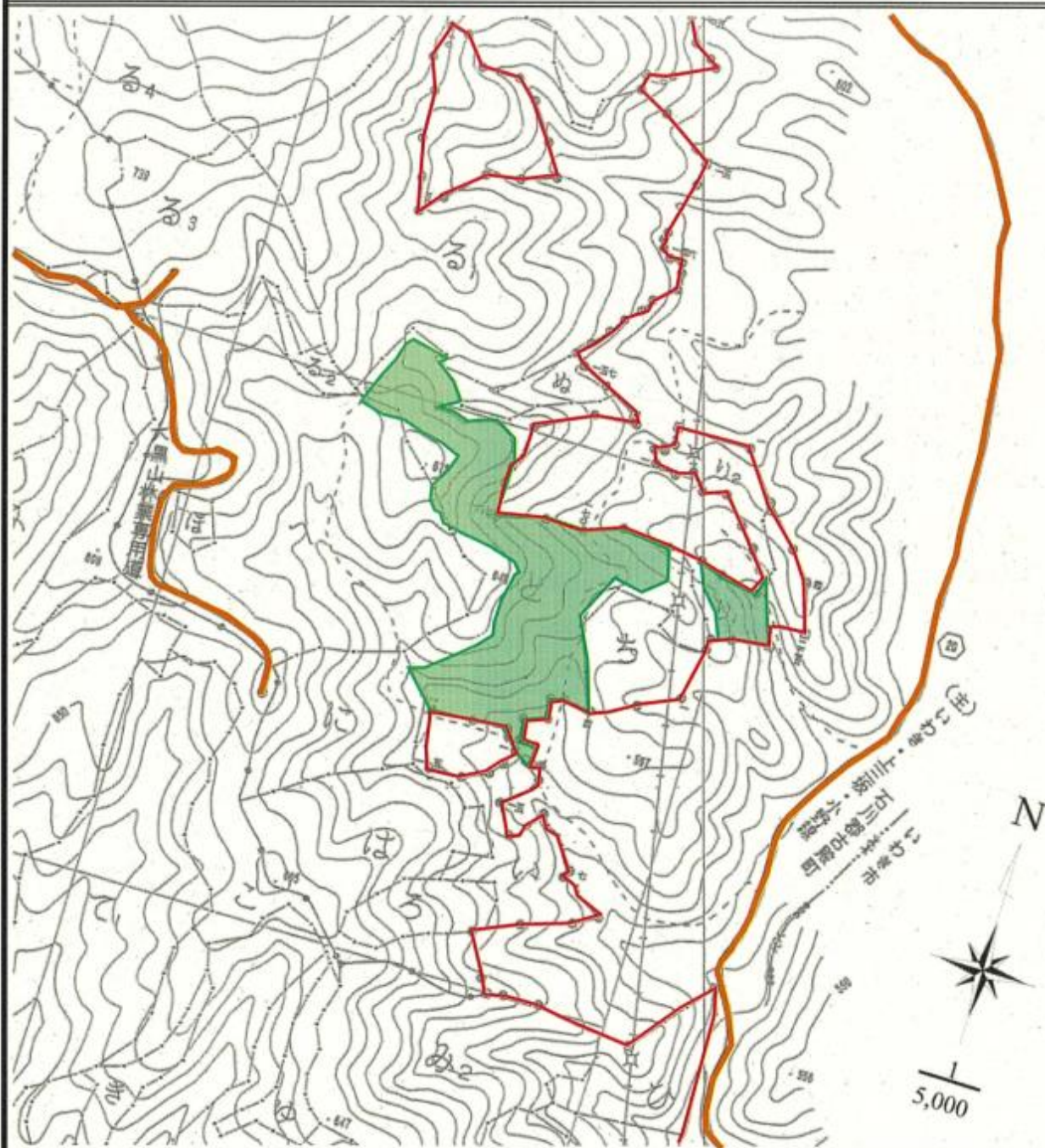
福島県石川郡古殿町大字山上字犬仏国有林 1229え4・5 林小班



凡例		林小班	樹種	区域面積	除地	契約面積	備考
契約箇所	スギ ● ヒノキ ○	1229え4	スギ	3.71ha	0.26ha	3.45ha	管理用道路敷: 0.26ha
除地	●	1229え5	スギ	0.86ha		0.86ha	
林道(自動車道)	—						
国有林界	⊗—⊗						
歩道	- - -						
		合計		4.57ha	0.26ha	4.31ha	

下刈請負箇所位置図

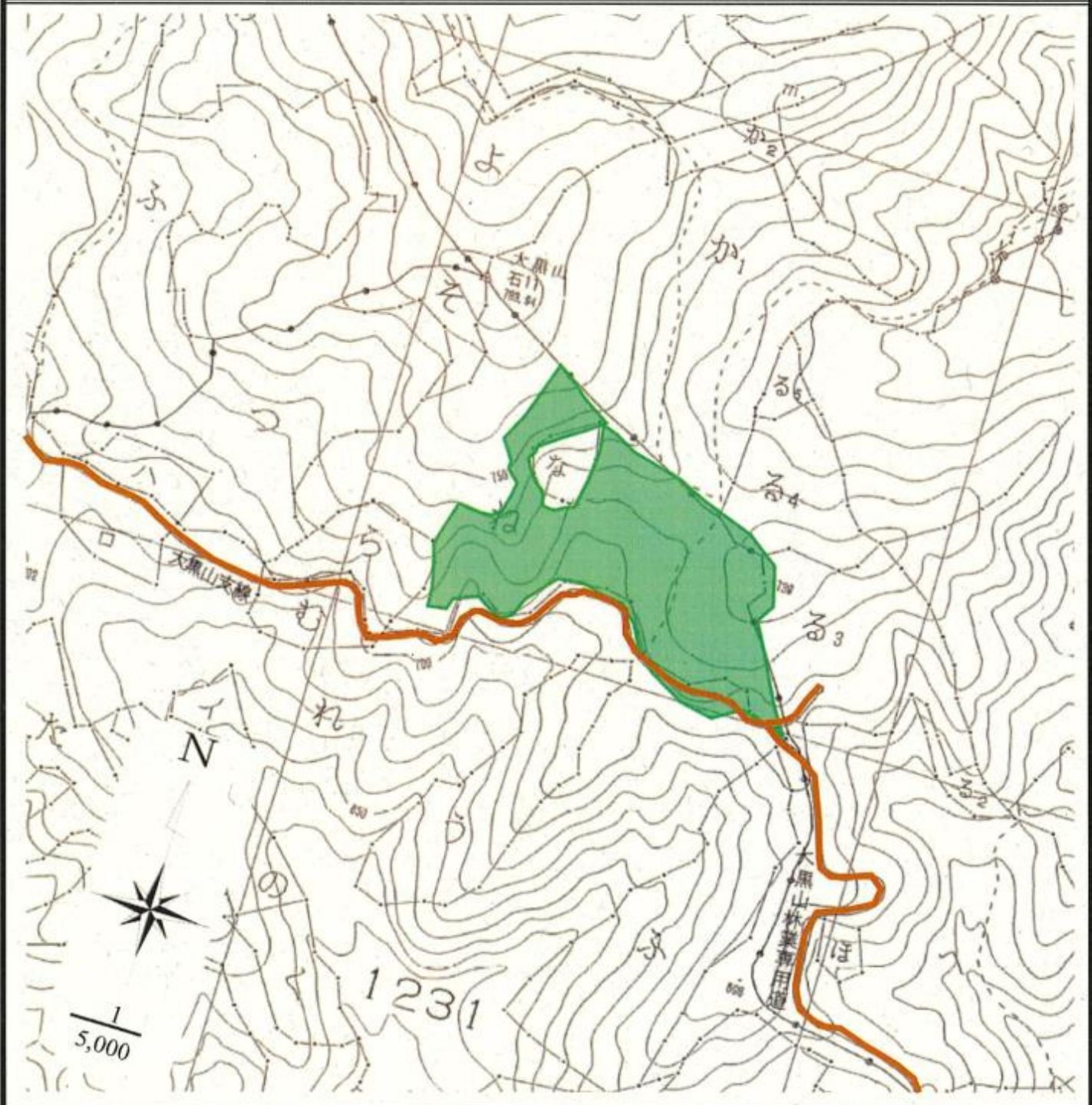
福島県石川郡古殿町大字山上字犬仏国有林 1230と・り1 林小班



凡例		林小班	樹種	区域面積	除地	契約面積	備考
契約箇所	スギ ● ヒノキ ○	1230と	スギ	3.18ha		3.18ha	
除地	●	1230り1	スギ	0.27ha		0.27ha	
林道(自動車道)	—						
国有林界	⊗—⊗						
歩道	- - - -						
		合計		3.45ha		3.45ha	

下刈請負箇所位置図

福島県石川郡古殿町大字山上字犬仏国有林 1231ね 林小班



凡例		林小班	樹種	区域面積	除地	契約面積	備考
契約箇所	スギ ● ヒノキ ○	1231ね	スギ	4.03ha		4.03ha	検定林を含む
除地	●						
林道(自動車道)	—						
国有林界	⊗—⊗						
歩道	- - -						
		合計		4.03ha		4.03ha	