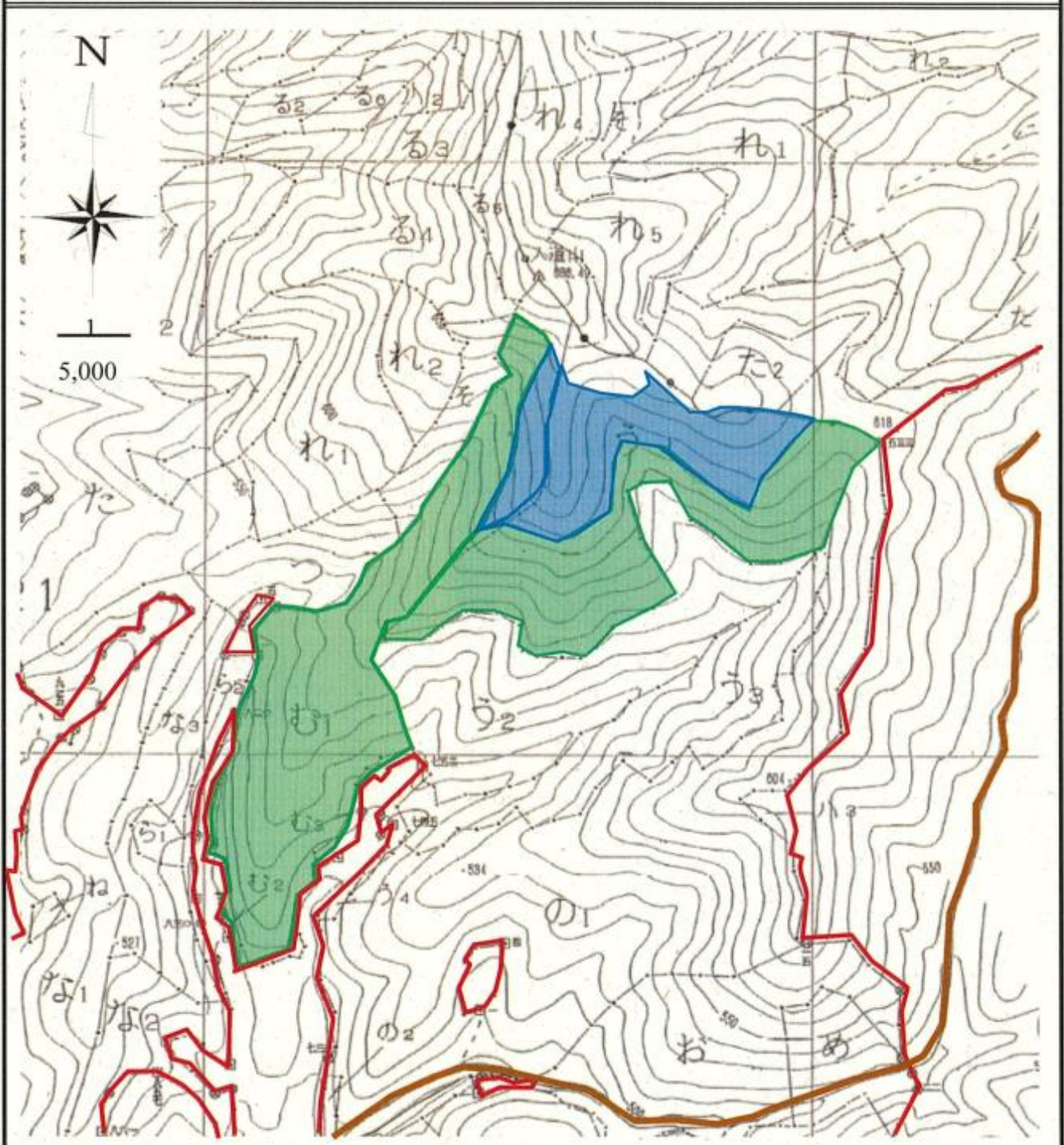


下刈請負箇所位置図

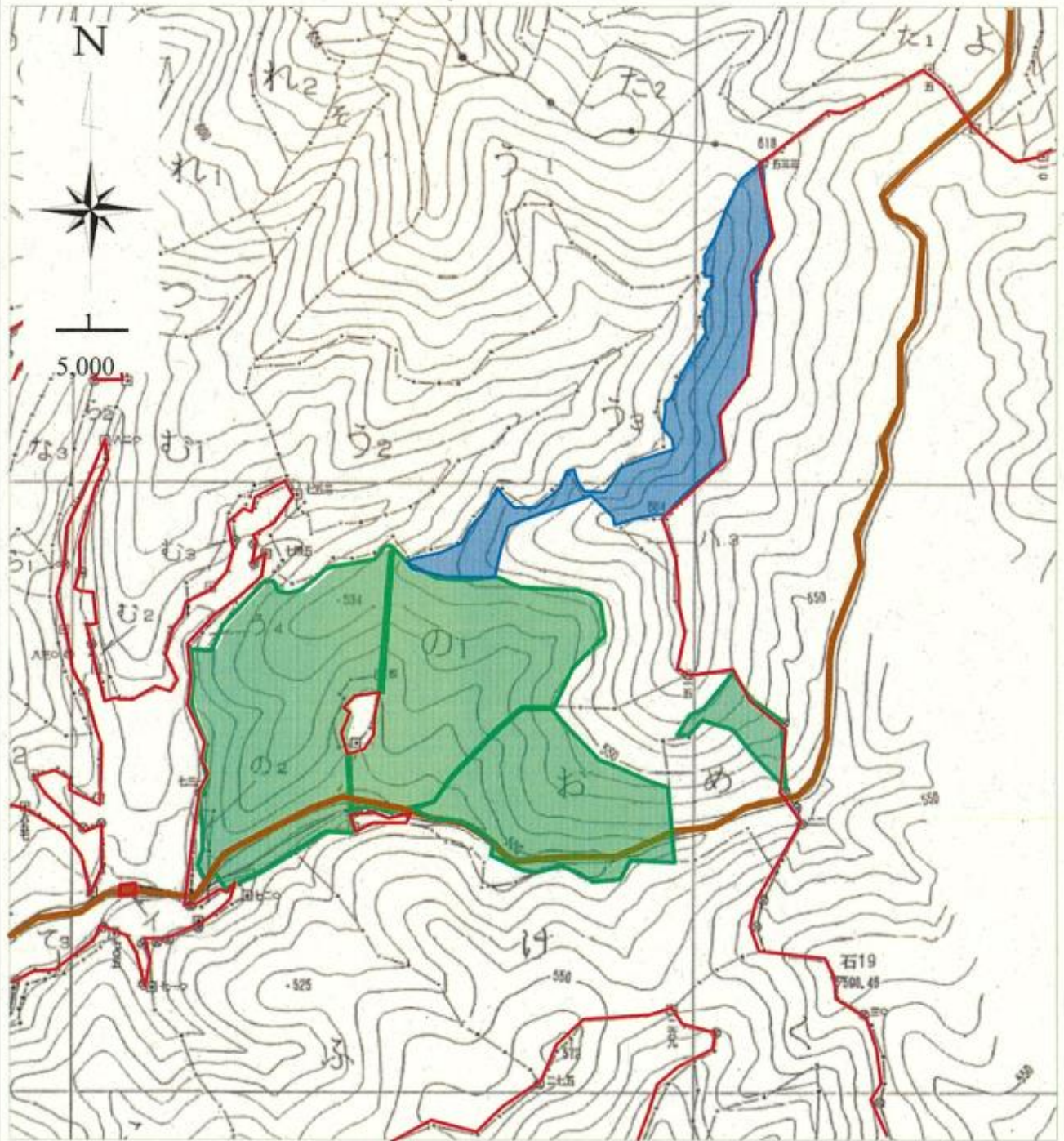
福島県石川郡古殿町大字田口字松森国有林 1221む1・51 林小班



凡 例	林小班	樹 種	区域面積	除 地	契約面積	備 考
契約箇所	1221む1		4.44ha	0.41ha	4.03ha	天然更新:0.41ha
除 地 (天然更新)	122151		4.23ha	1.80ha	2.43ha	天然更新:1.80ha
除 地 (棄権箇所)						
自動車道						
国有林界						
歩 道	合 計		8.67ha	2.21ha	6.46ha	

下刈請負箇所位置図

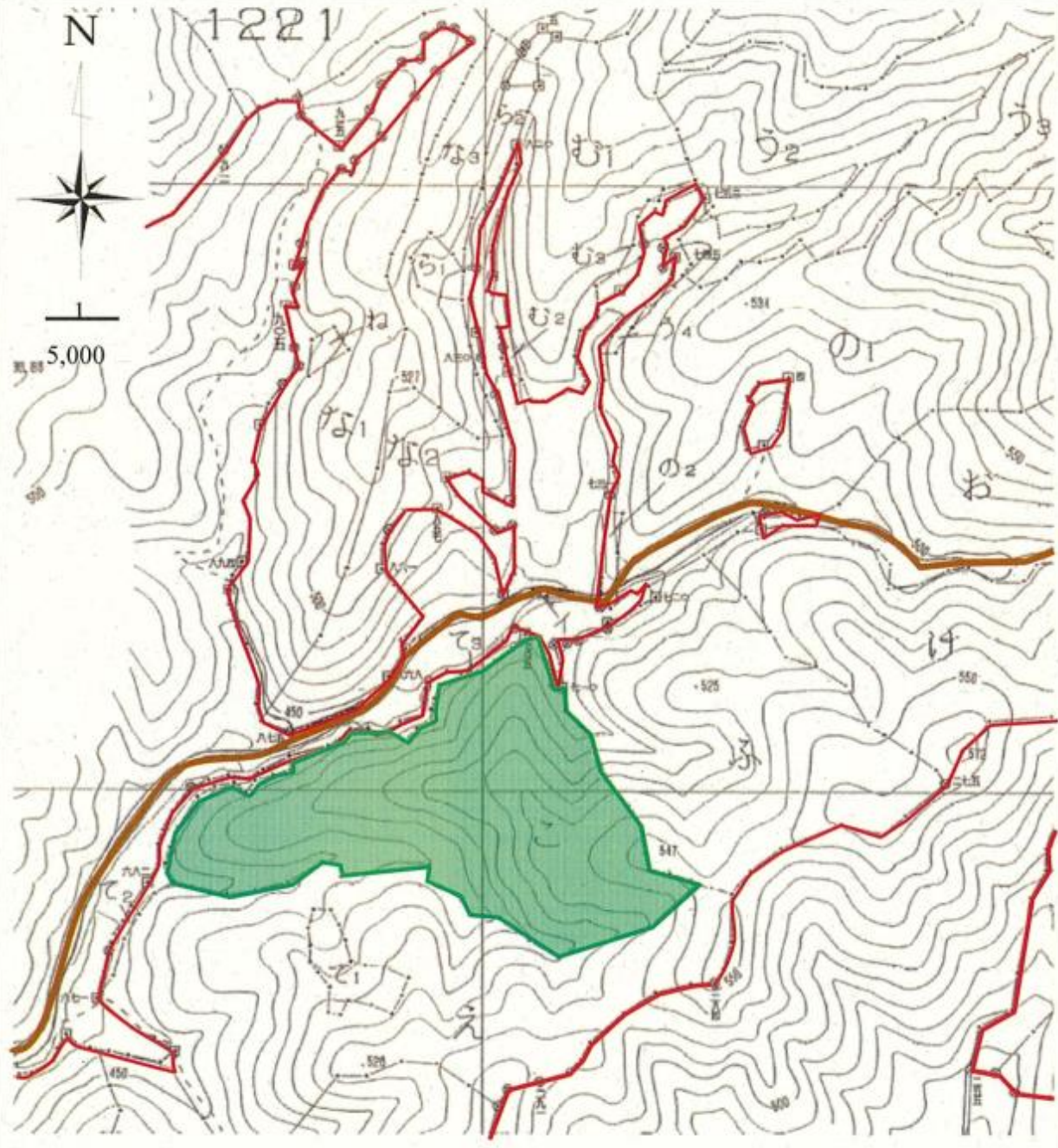
福島県石川郡古殿町大字田口字松森国有林 1221の1・お 林小班



凡 例		林小班	樹 種	区域面積	除 地	契約面積	備 考
契約箇所		1221の1		6.79ha	1.67ha	5.12ha	天然更新:1.67ha
除 地 (天然更新)		1221お		1.98ha	0.00ha	1.98ha	
除 地 (棄権箇所)							
自動車道							
国有林界							
歩 道							
		合 計		8.77ha	1.67ha	7.10ha	

下刈請負箇所位置図

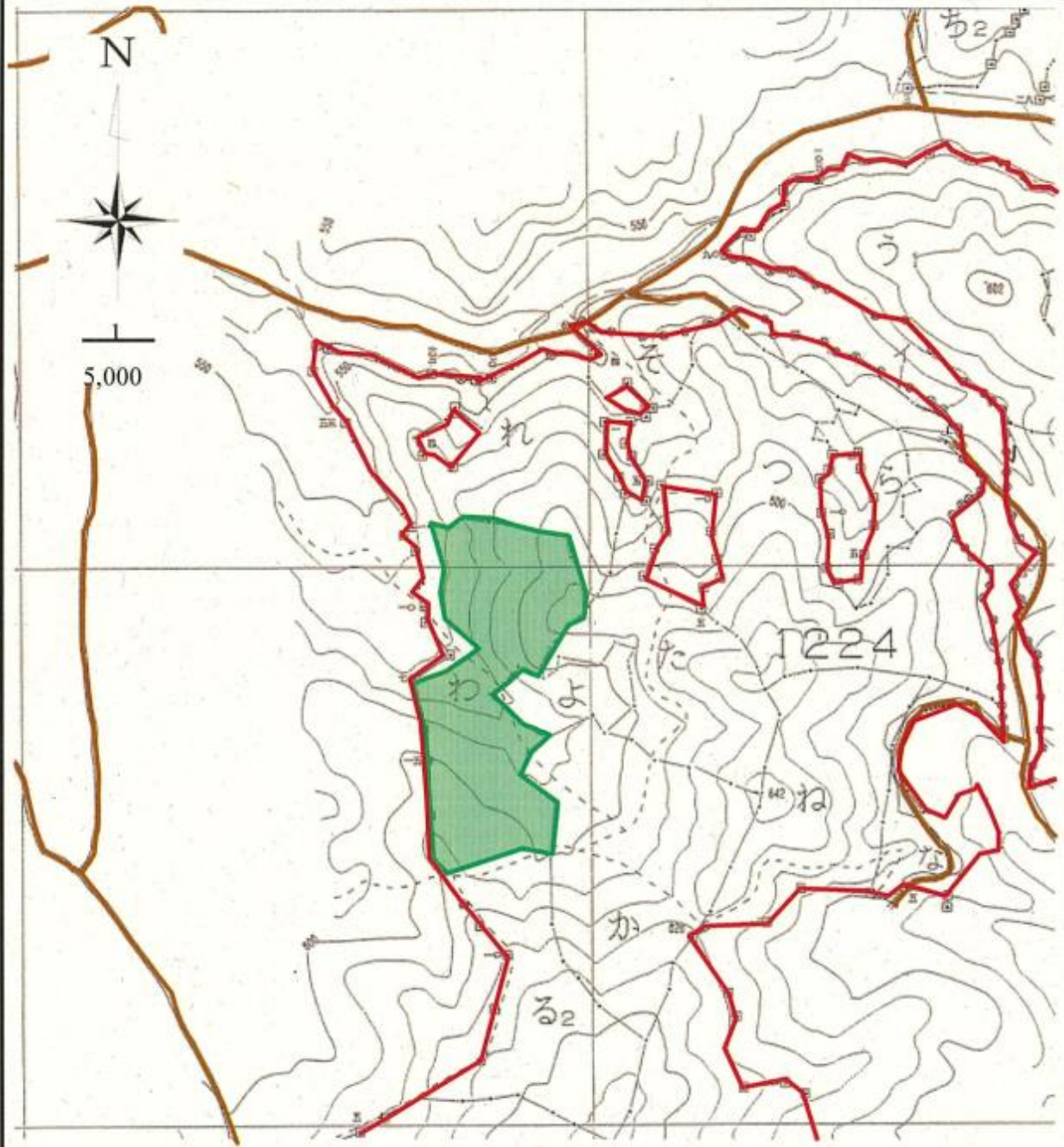
福島県石川郡古殿町大字田口字松森国有林 1221こ 林小班



凡 例		林小班	樹 種	区域面積	除 地	契約面積	備 考
契約箇所		1221こ		5.46ha	0.00ha	5.46ha	
除 地 (天然更新)							
除 地 (棄権箇所)							
自動車道							
国有林界							
歩 道		合 計		5.46ha	0.00ha	5.46ha	

下刈請負箇所位置図

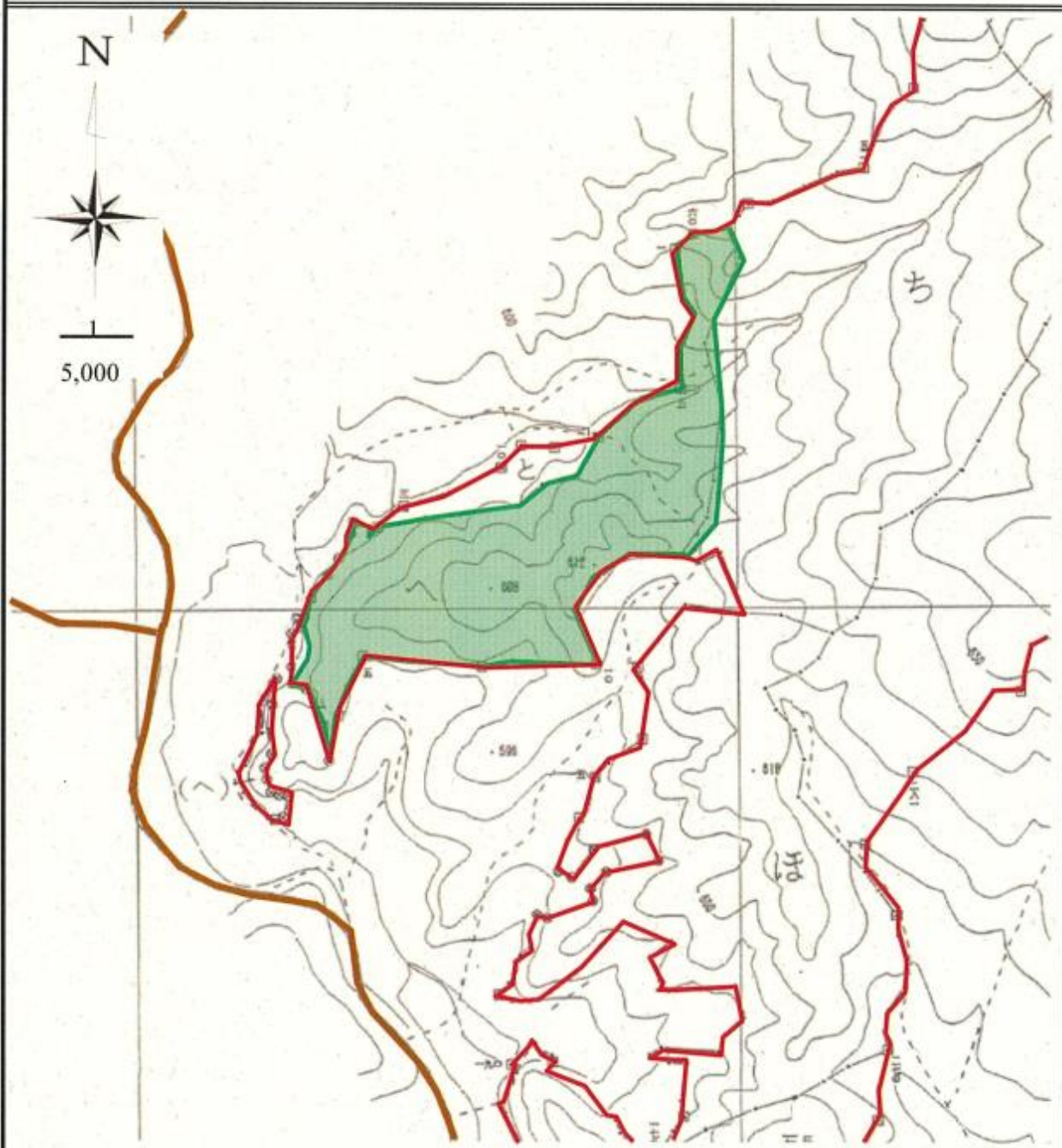
福島県石川郡古殿町大字論田字下鷗巣国有林 1224わ 林小班





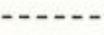


凡 例		林小班	樹 種	区域面積	除 地	契約面積	備 考
契約箇所		1224わ		3.02ha	0.00ha	3.02ha	
除 地 (天然更新)							
除 地 (棄権箇所)							
自動車道							
国有林界							
歩 道		合 計		3.02ha	0.00ha	3.02ha	

下刈請負箇所位置図

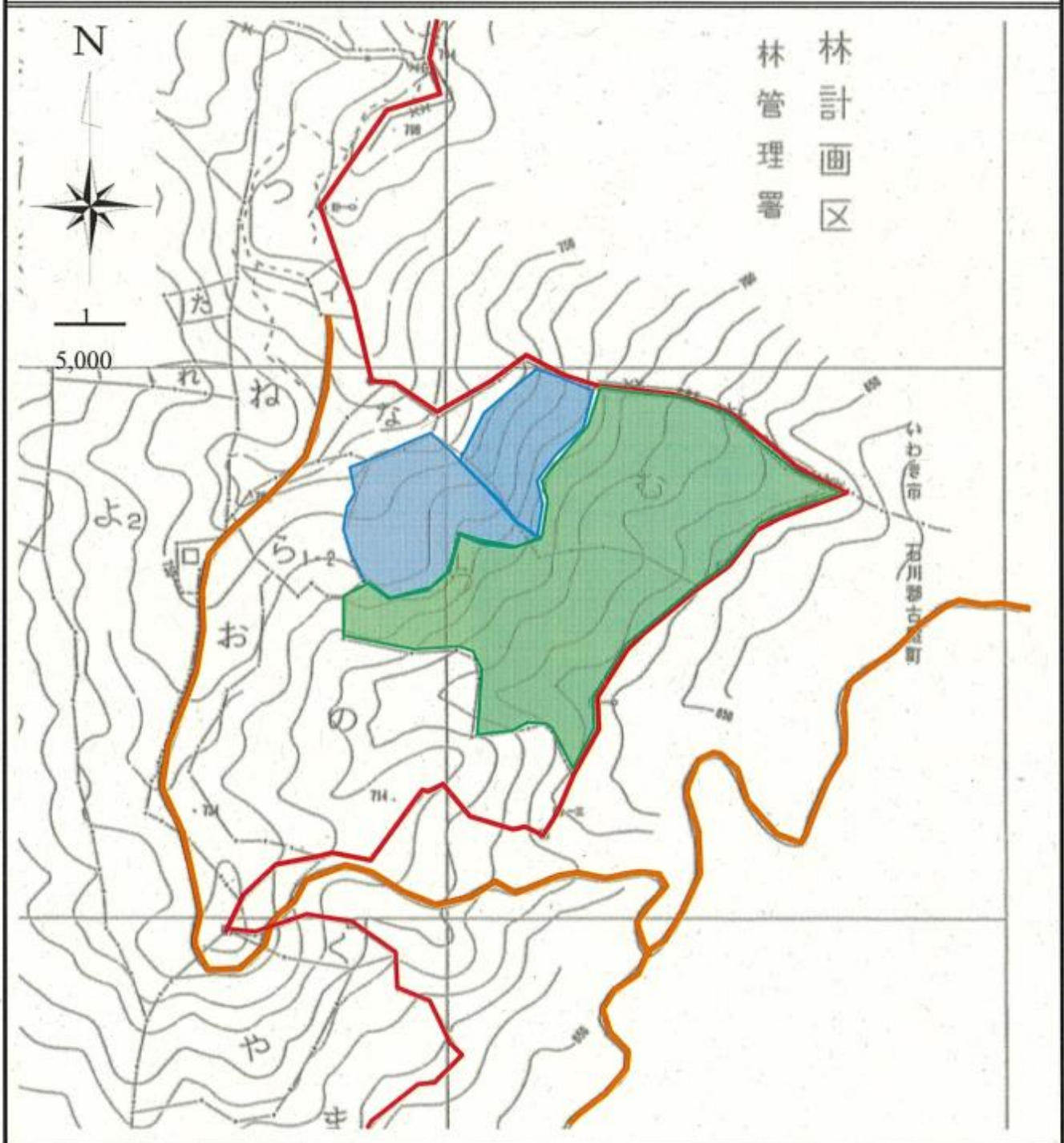
福島県石川郡古殿町大字山上字赤土国有林 1228へ 林小班



凡 例		林小班	樹 種	区域面積	除 地	契約面積	備 考
契約箇所		1228へ		4.71ha	0.00ha	4.71ha	
除 地 (棄権箇所)							
自動車道							
国有林界							
歩 道		合 計		4.71ha	0.00ha	4.71ha	

下刈請負箇所位置図

福島県石川郡古殿町大字山上字芝山国有林 1228む・う 林小班

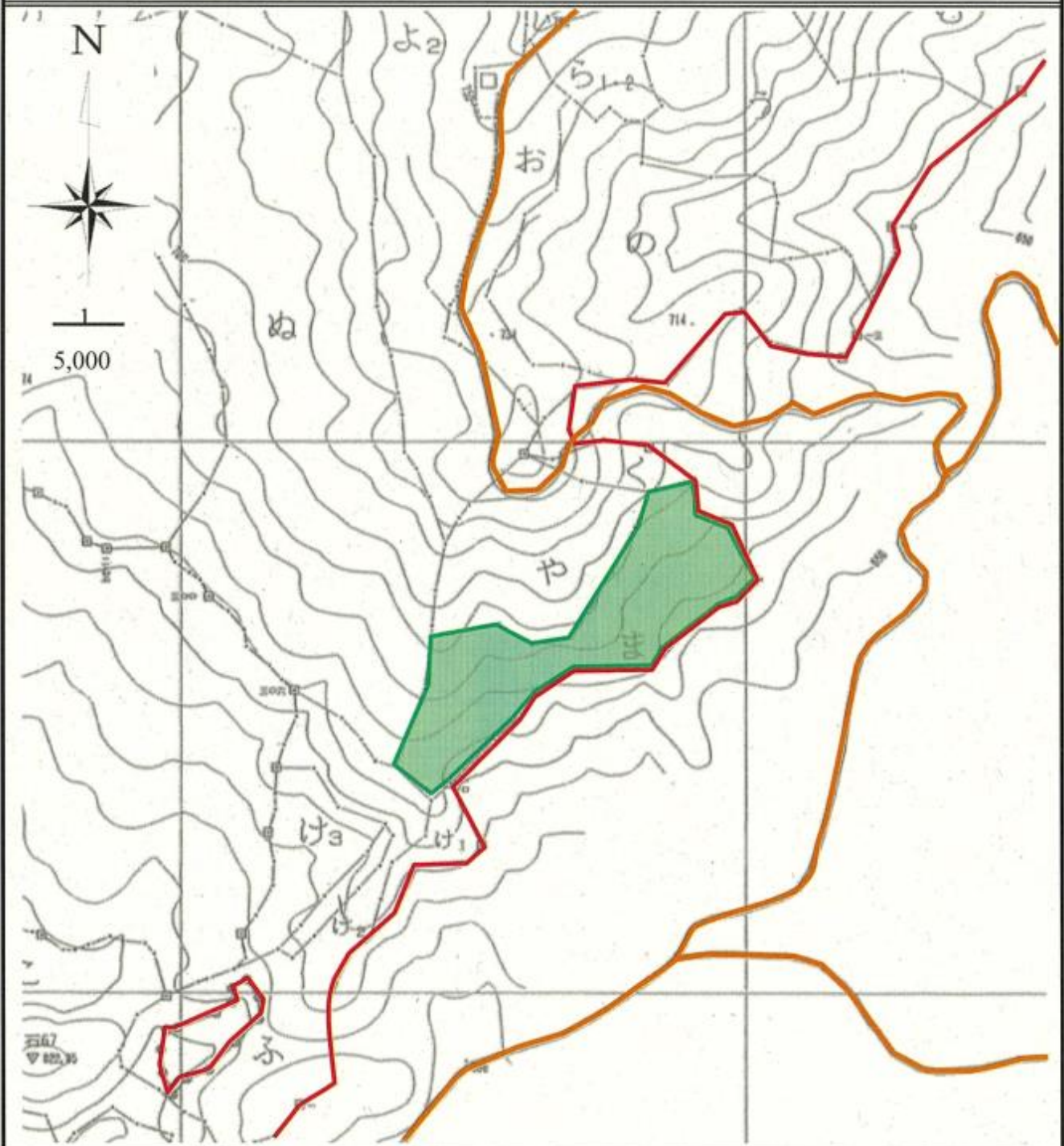


林計画区
林管理署

凡 例	林小班	樹 種	区域面積	除 地	契約面積	備 考
契約箇所	1228む		3.62ha	0.91ha	2.71ha	天然更新:0.91ha
除 地 (天然更新)	1228う		4.51ha	1.46ha	3.05ha	天然更新:1.46ha
除 地 (棄権箇所)						
自動車道						
国有林界						
歩 道	合 計		8.13ha	2.37ha	5.76ha	

下刈請負箇所位置図

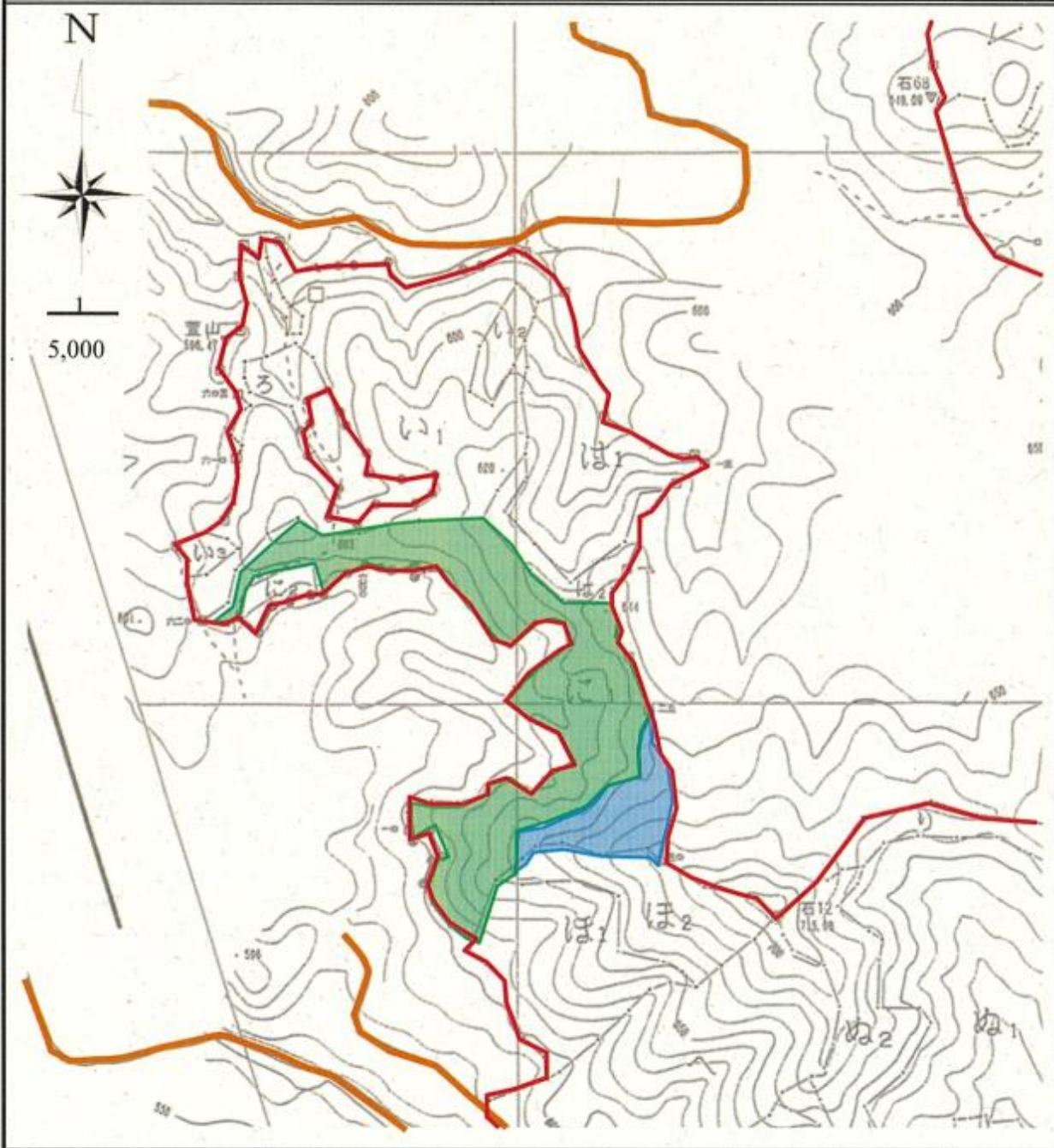
福島県石川郡古殿町大字山上字芝山国有林 1228ま 林小班



凡 例	林小班	樹 種	区域面積	除 地	契約面積	備 考
契約箇所 	1228ま		2.68ha	0.00ha	2.68ha	
除 地 (天然更新) 						
除 地 (棄権箇所) 						
自動車道 						
国有林界 						
歩 道 	合 計		2.68ha	0.00ha	2.68ha	

下刈請負箇所位置図

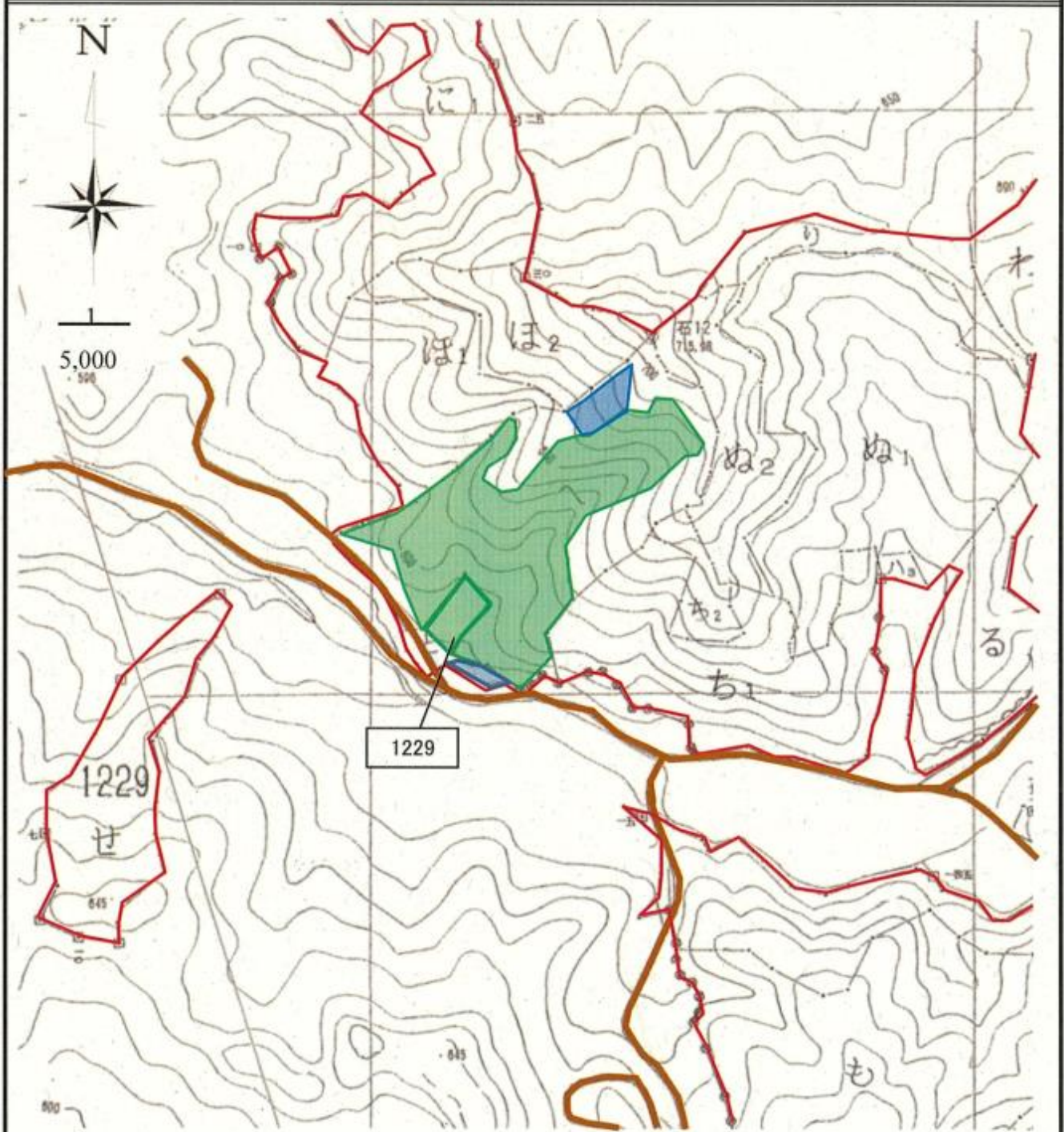
福島県石川郡古殿町大字山上字赤土国有林 1229に1 林小班



凡 例		林小班	樹 種	区域面積	除 地	契約面積	備 考
契約箇所		1229に1		4.68ha	0.73ha	3.95ha	天然更新:0.73ha
除地 (天然更新)							
自動車道							
国有林界							
歩 道		合 計		4.68ha	0.73ha	3.95ha	

下刈請負箇所位置図

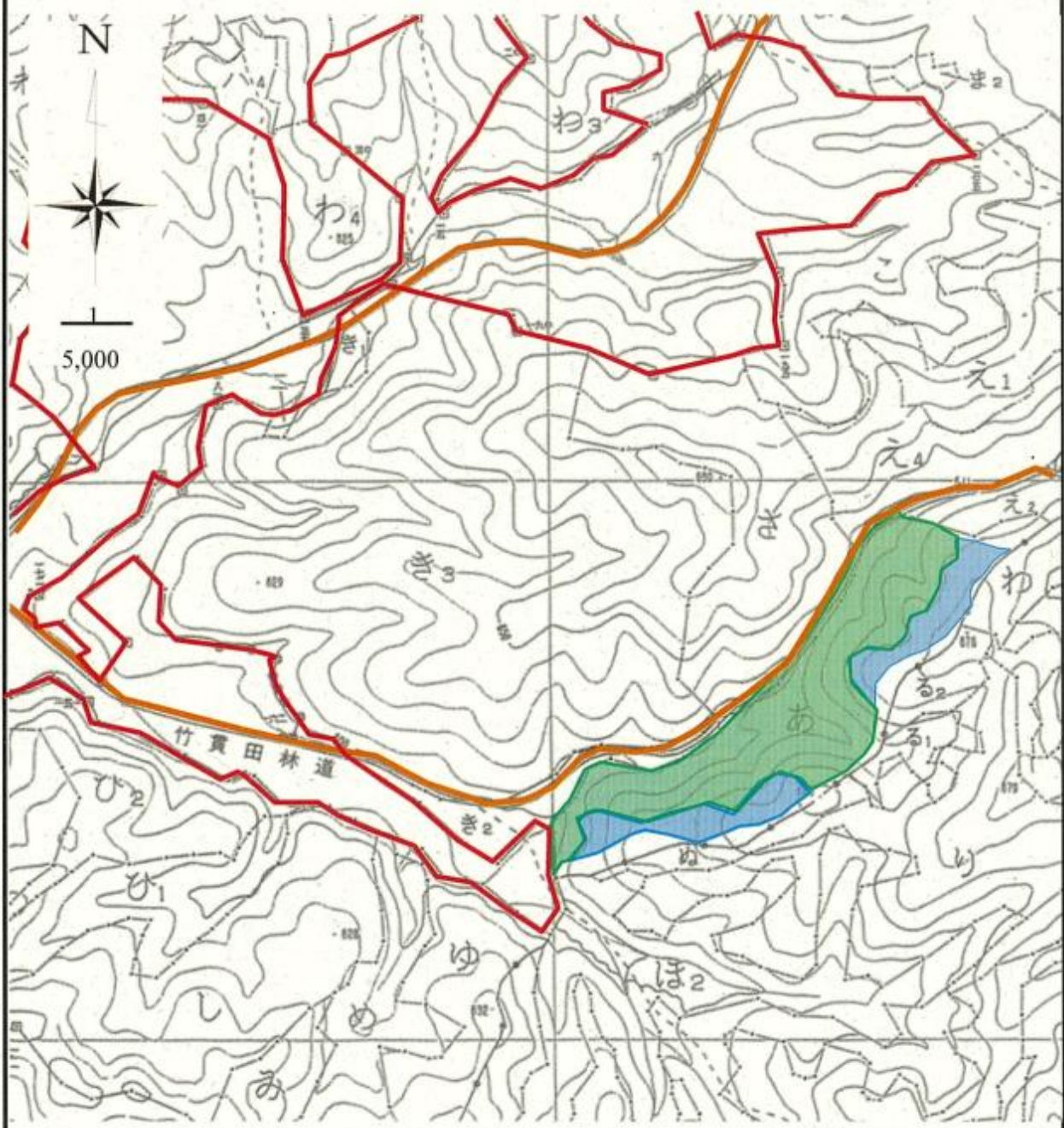
福島県石川郡古殿町大字山上字赤土国有林 1229へ・と 林小班



凡 例		林小班	樹 種	区域面積	除 地	契約面積	備 考
契約箇所		1229へ		2.87ha	0.16ha	2.71ha	天然更新:0.16ha
除 地 (天然更新)		1229と		0.23ha	0.02ha	0.21ha	造林除地:0.02ha
除 地 (棄権箇所)							
自動車道							
国有林界							
歩 道		合 計		3.10ha	0.18ha	2.92ha	

下刈請負箇所位置図

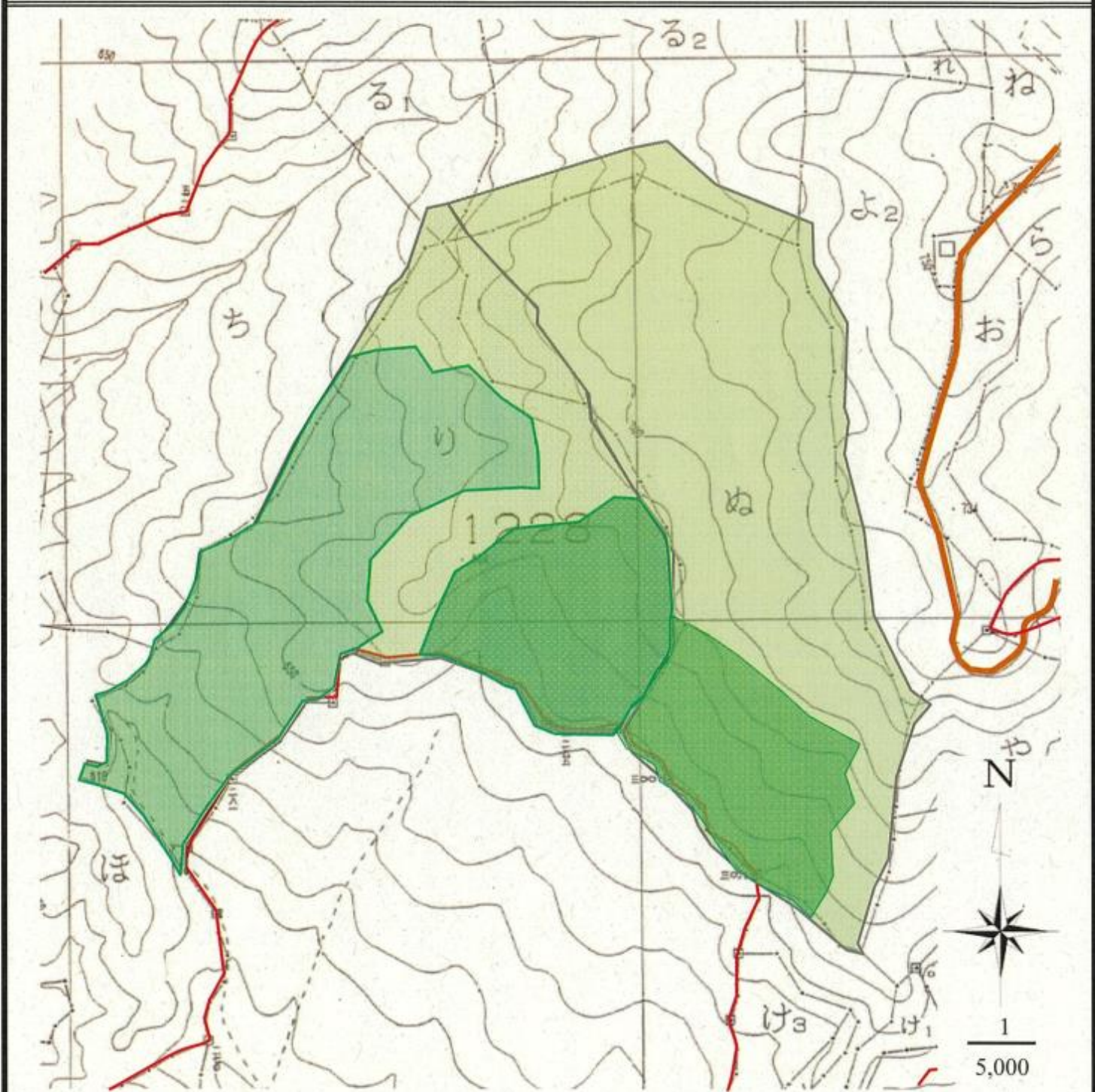
福島県石川郡古殿町大字山上字犬仏国有林 1229あ 林小班



凡 例		林小班	樹 種	区域面積	除 地	契約面積	備 考
契約箇所		1229あ		4.35ha	0.97ha	3.38ha	天然更新: 0.97ha
除 地 (天然更新)							
自動車道							
国有林界							
歩 道		合 計		4.35ha	0.97ha	3.38ha	

下刈請負箇所位置図

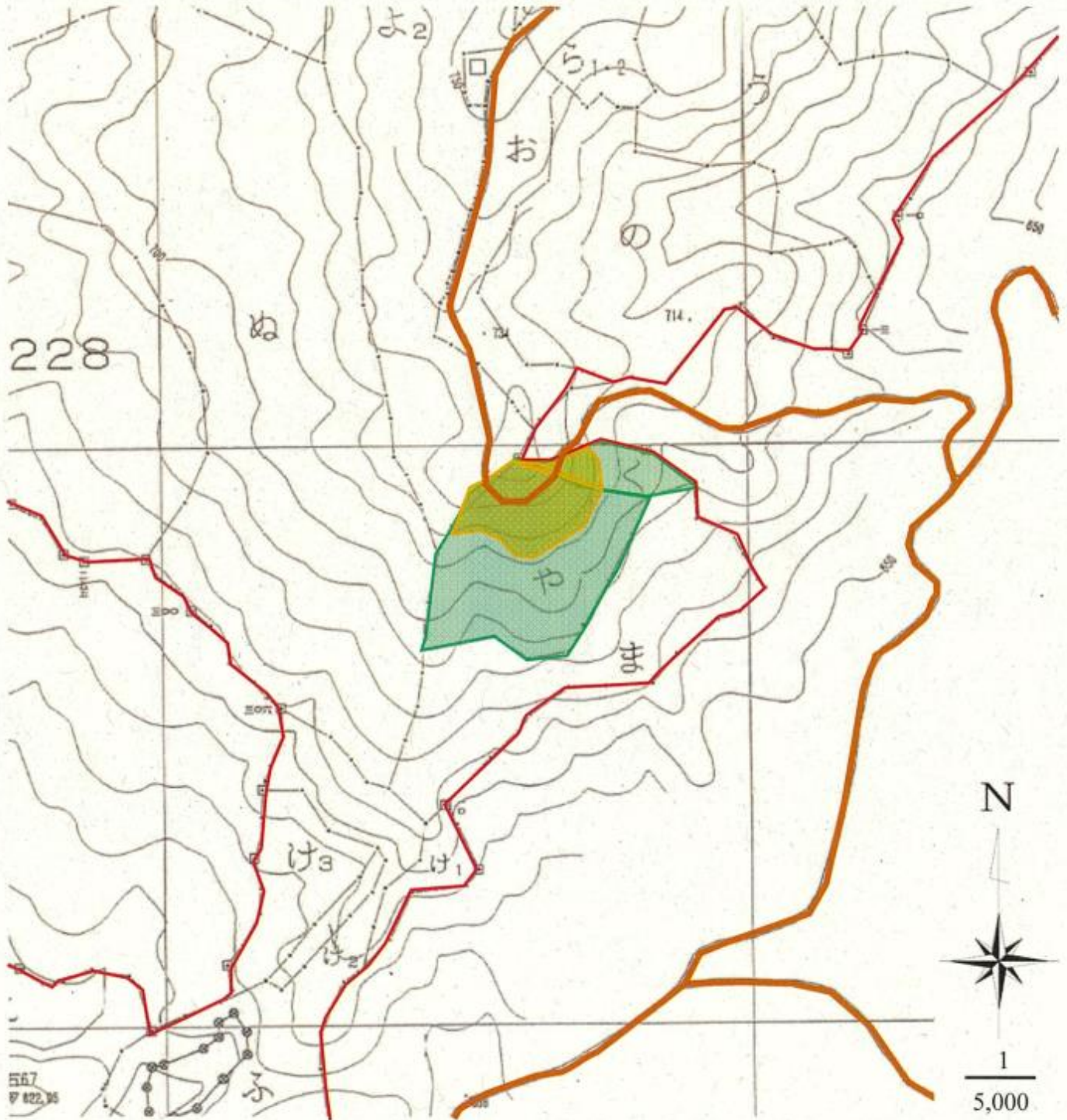
福島県石川郡古殿町大字山上字赤土国有林 1228り・ぬ林小班



凡例		林小班	樹種	区域面積	除地	契約面積	備考
契約箇所	スギ  ヒノキ 	1228り	スギ	9.16ha		12.95ha	
除地			ヒノキ	3.79ha			
林道(自動車道)		1228ぬ	スギ	2.81ha		13.72ha	
国有林界			ヒノキ	10.91ha			
歩道							
		合計		26.67ha		26.67ha	

下刈請負箇所位置図

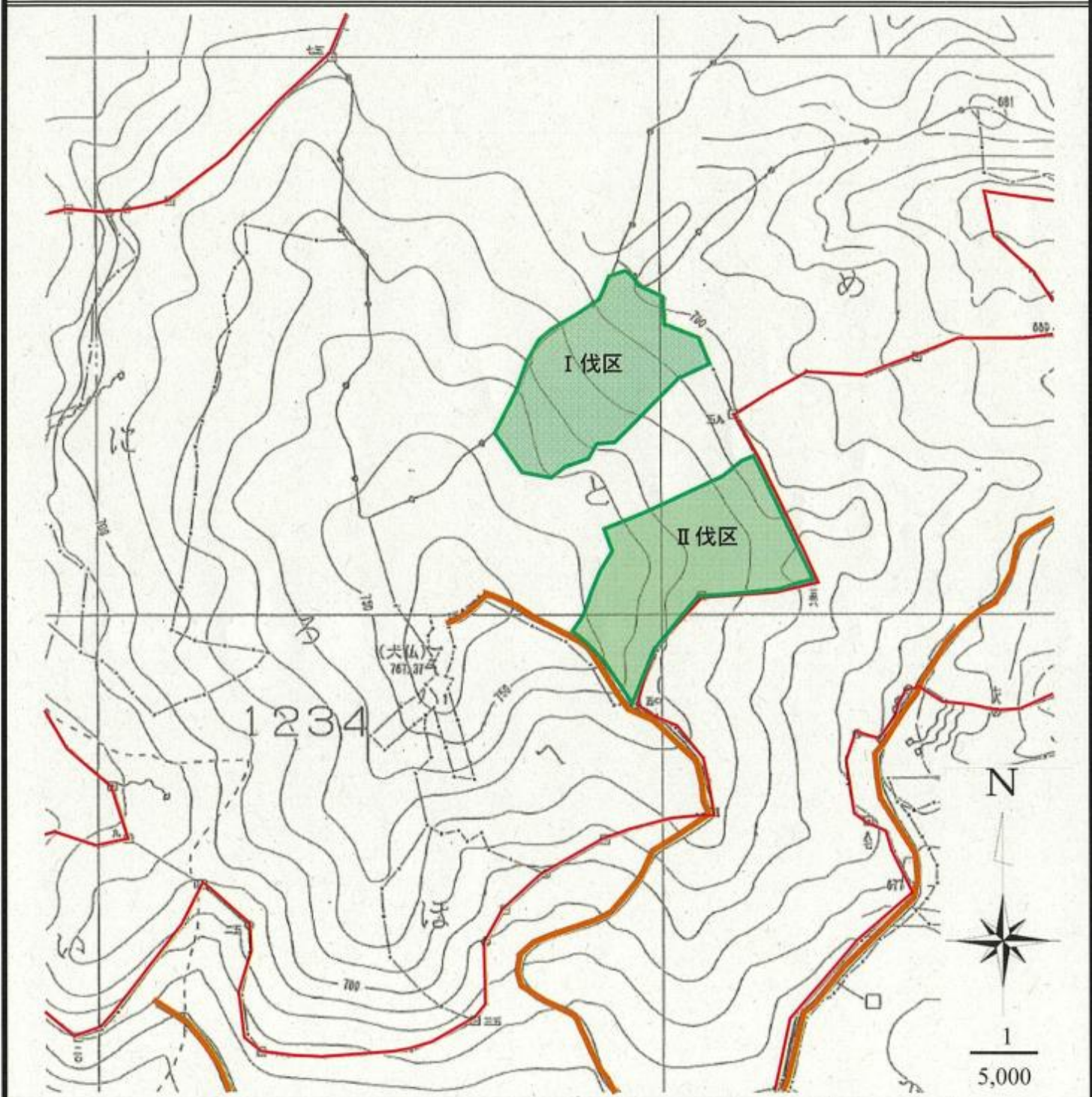
福島県石川郡古殿町大字山上字芝山国有林 1228く・や林小班



凡例		林小班	樹種	区域面積	除地	契約面積	備考
契約箇所	カラマツ ヒノキ 	1228く	ヒノキ	0.25ha		0.34ha	
除地			カラマツ	0.09ha			
林道(自動車道)		1228や	ヒノキ	1.69ha		2.25ha	
国有林界	 		カラマツ	0.56ha			
歩道	-----						
		合計		2.59ha		2.59ha	

下刈請負箇所位置図

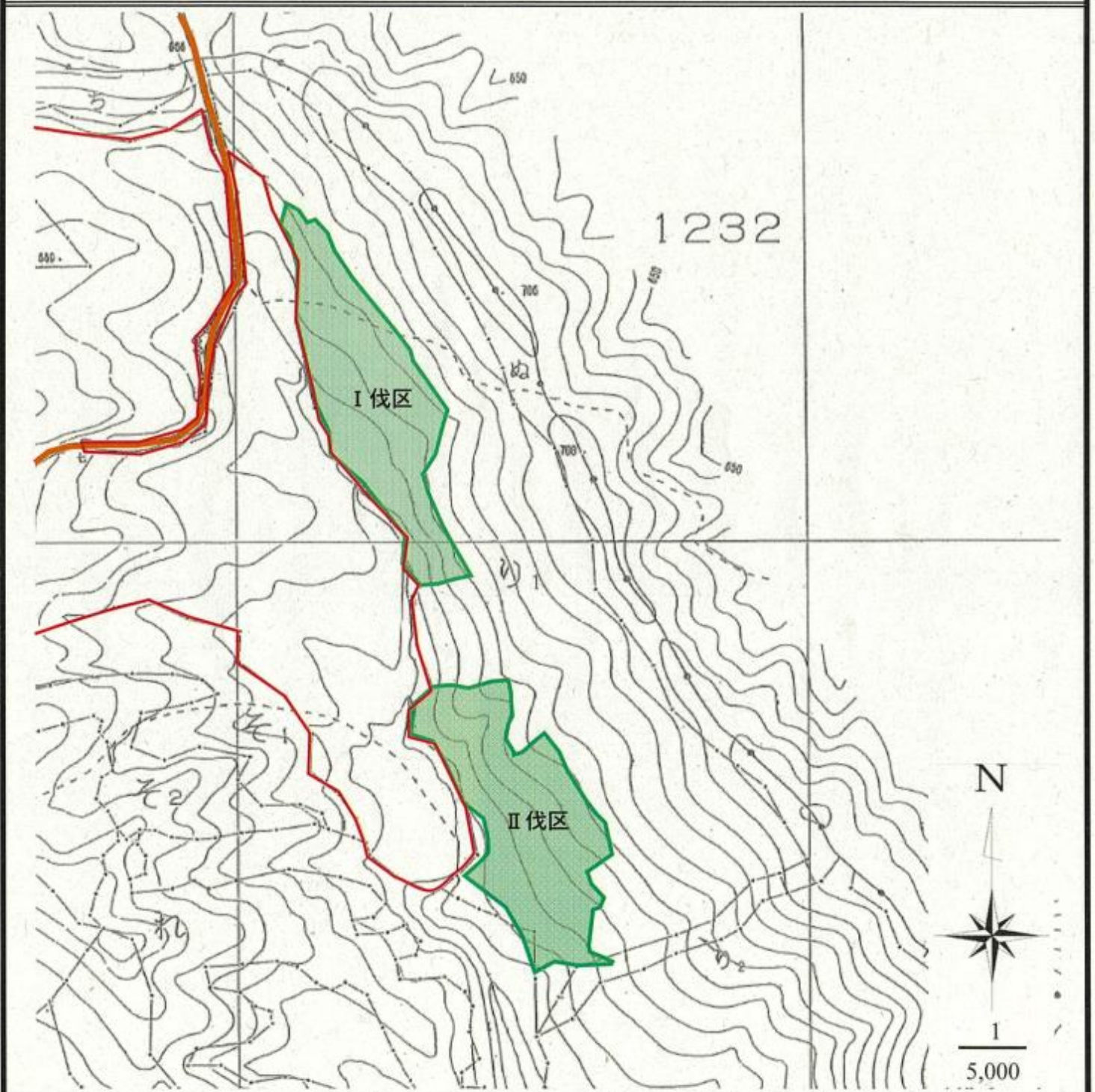
福島県石川郡古殿町大字山上字犬仏国有林 1234と林小班 I・II 伐区



凡例		林小班	樹種	区域面積	除地	契約面積	備考
契約箇所	スギ ヒノキ	1234とI	スギ	1.76ha		1.76ha	
除地		1234とII	スギ	2.05ha		2.05ha	
林道(自動車道)							
国有林界							
歩道							
		合計		3.81ha		3.81ha	

下刈請負箇所位置図

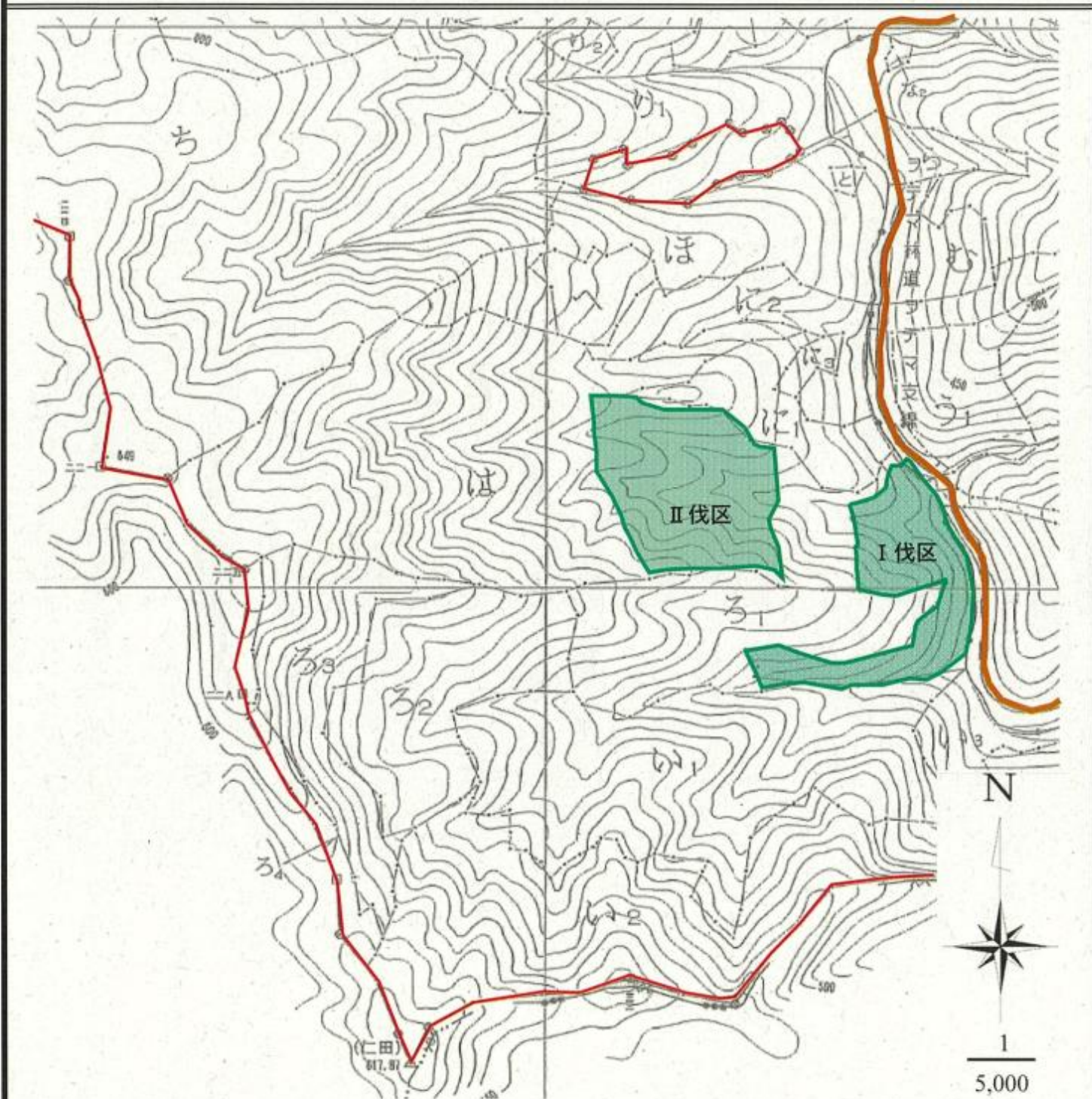
福島県石川郡古殿町大字山上字犬仏国有林 1234り1林小班 I・II 伐区



凡例		林小班	樹種	区域面積	除地	契約面積	備考
契約箇所	スギ  ヒノキ 	1234り1 I	スギ	2.34ha		2.34ha	
除地		1234り1 II	スギ	2.36ha		2.36ha	
林道(自動車道)							
国有林界							
歩道							
		合計		4.70ha		4.70ha	

下刈請負箇所位置図

福島県石川郡古殿町大字大久田字ヲテマ国有林 1244は林小班 I・II 伐区



凡例		林小班	樹種	区域面積	除地	契約面積	備考
契約箇所	スギ  ヒノキ 	1244は I	スギ	1.49ha		1.49ha	
枝免兼種(補付除地)		1244は II	スギ	2.02ha		2.02ha	
林道(自動車道)							
国有林界							
歩道							
		合計		3.51ha		3.51ha	