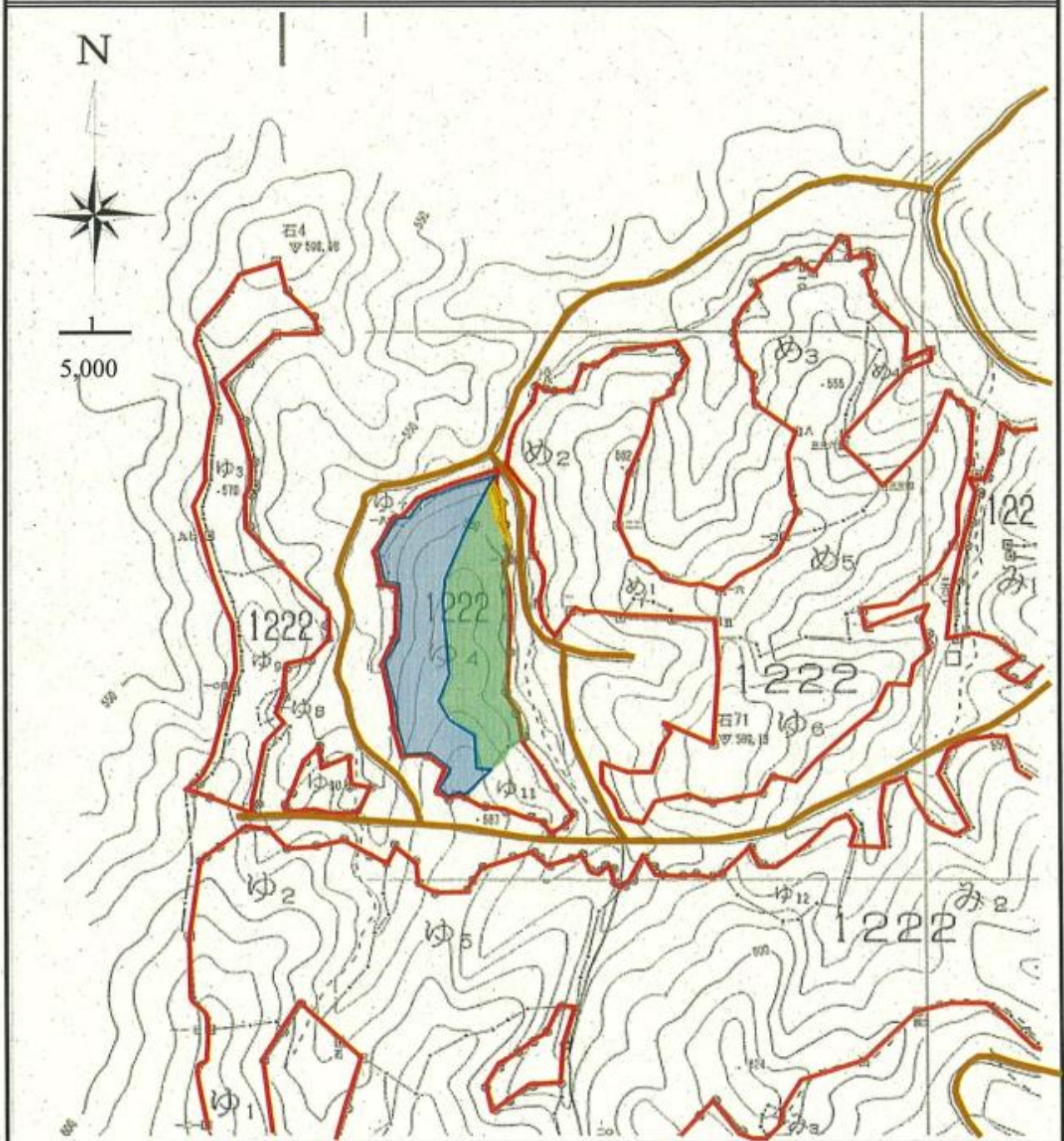


地拵請負箇所位置図

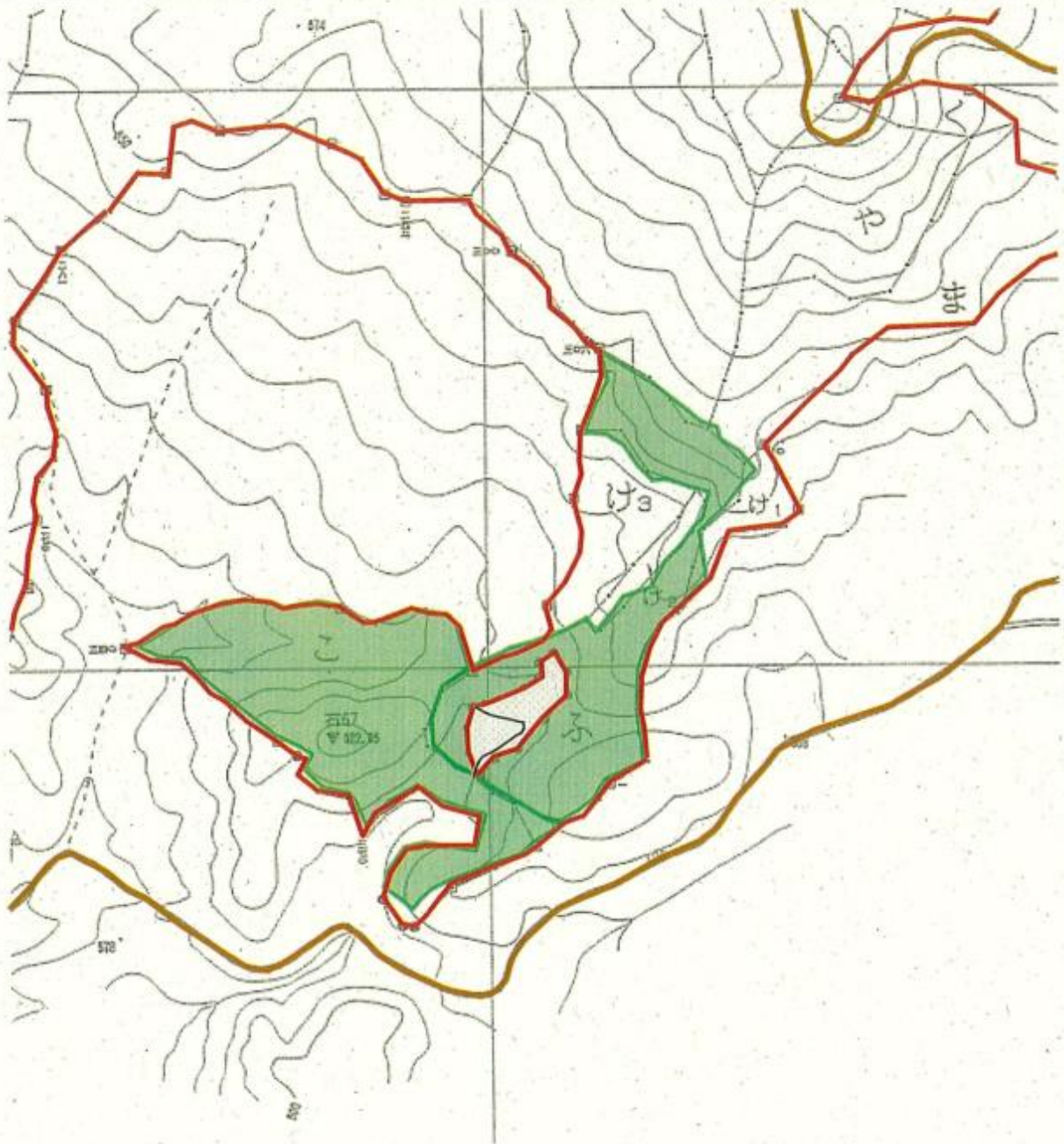
福島県石川郡古殿町大字論田字泥の草国有林 1222ゆ4林小班



凡 例	林小班	樹 種	区域面積	除 地	契約面積	備 考
契約箇所	1222ゆ4		2.74ha	1.66ha	1.08ha	天然更新: 1.62ha 造林除地: 0.04ha
除 地 (天然更新)						
除 地 (造林除地)						
自動車道						
国有林界						
歩 道	合 計		2.74ha	1.66ha	1.08ha	

地拵請負箇所位置図

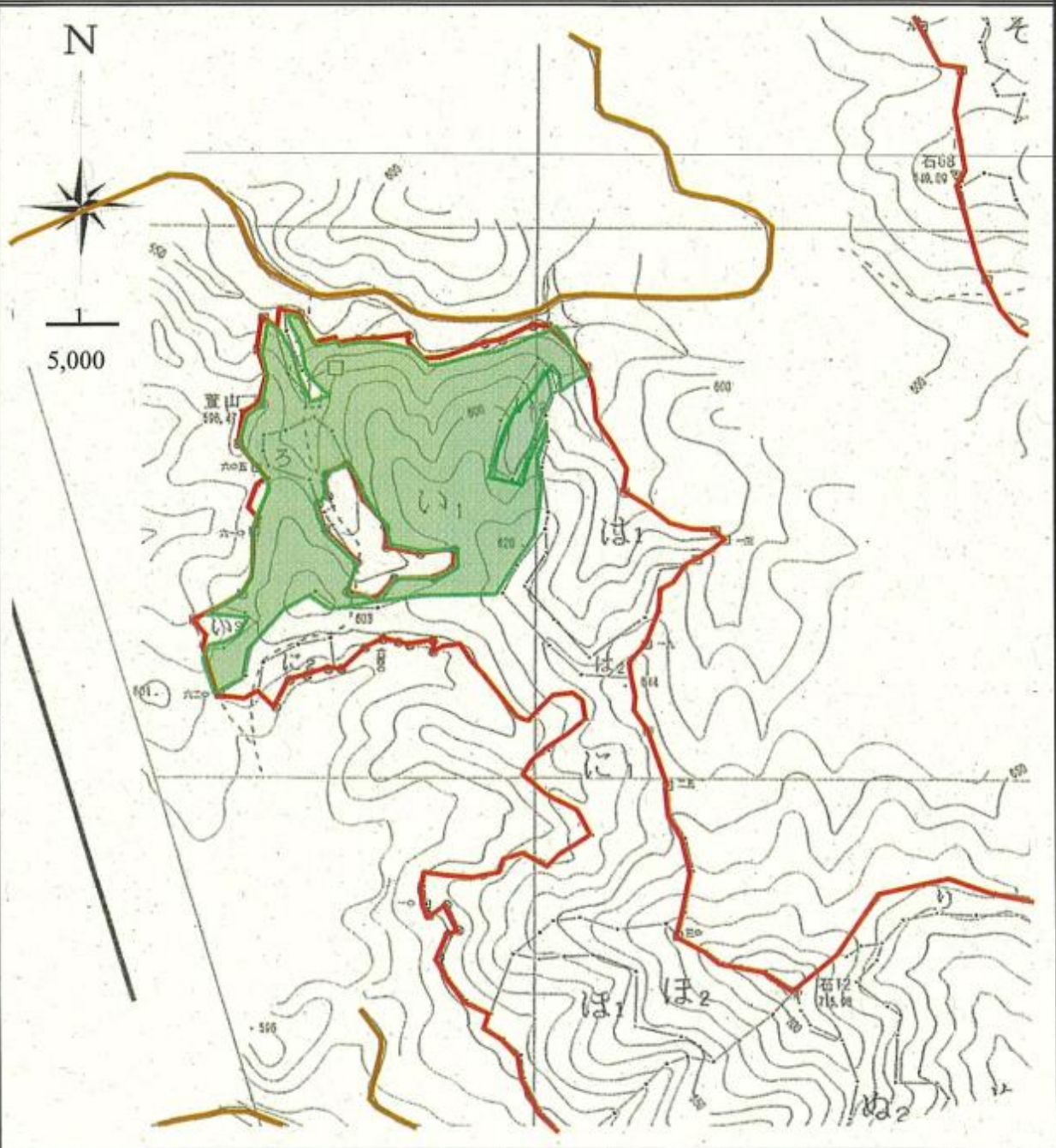
福島県石川郡古殿町大字山上字赤土国有林 1228ふ・こ林小班



凡 例	林小班	樹 種	区域面積	除 地	契約面積	備 考
契約箇所	1228ふ		3.18ha	0.00ha	3.18ha	
除 地 (天然更新)	1228こ		3.70ha	0.00ha	3.70ha	
除 地 (棄権箇所)						
自動車道						
国有林界						
歩 道	合 計		6.88ha	0.00ha	6.88ha	

地拵請負箇所位置図

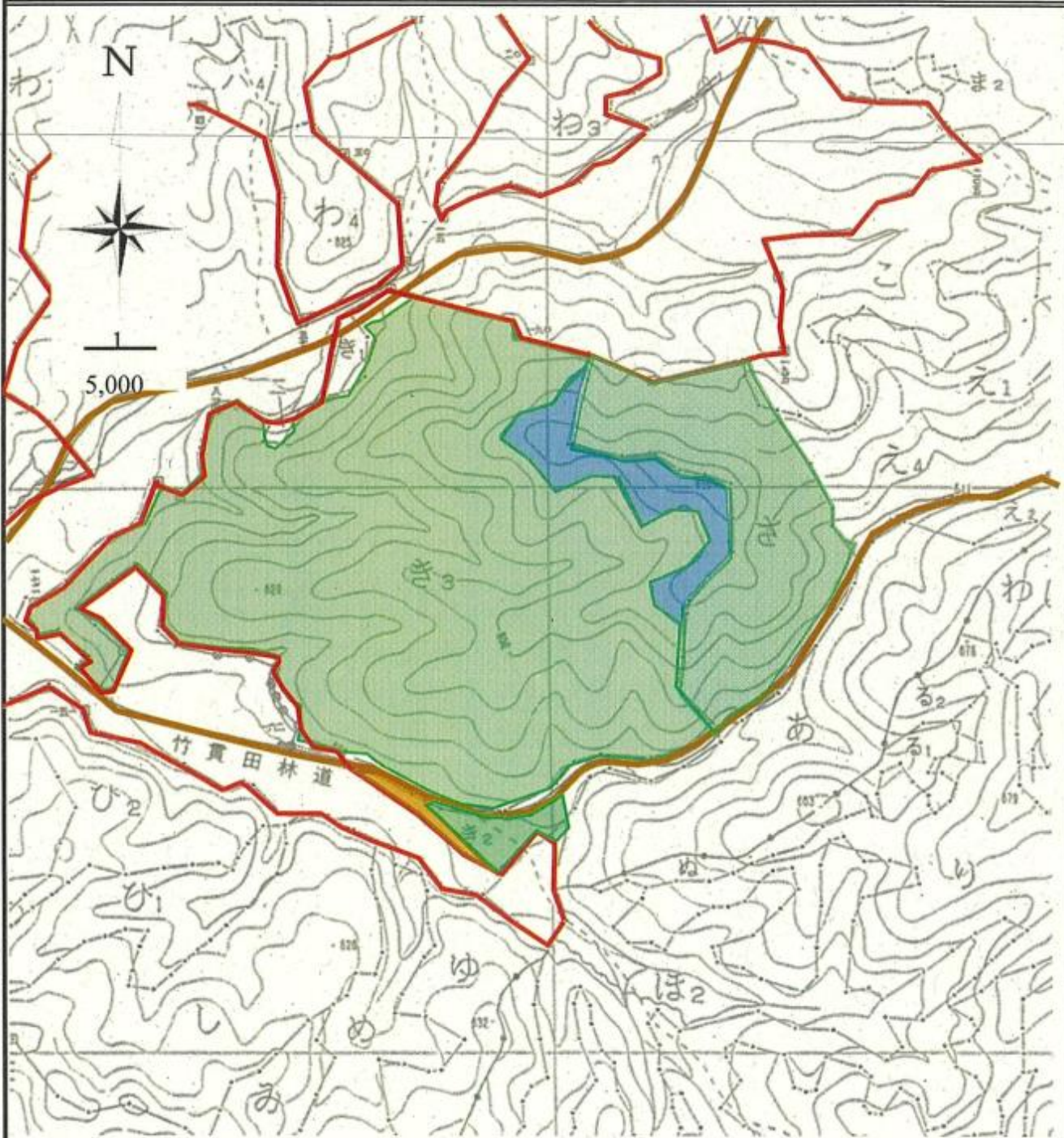
福島県石川郡古殿町大字山上字赤土国有林 1229い1・い2・ろ林小班



凡 例	林小班	樹 種	区域面積	除 地	契約面積	備 考
契約箇所	1229い1		5.15ha	0.00ha	5.15ha	
除 地 (天然更新)	1229い2		0.26ha	0.00ha	0.26ha	
除 地 (業権箇所)	1229ろ		0.31ha	0.00ha	0.31ha	
自動車道						
国有林界						
歩 道	合 計		5.72ha	0.00ha	5.72ha	

地拵請負箇所位置図

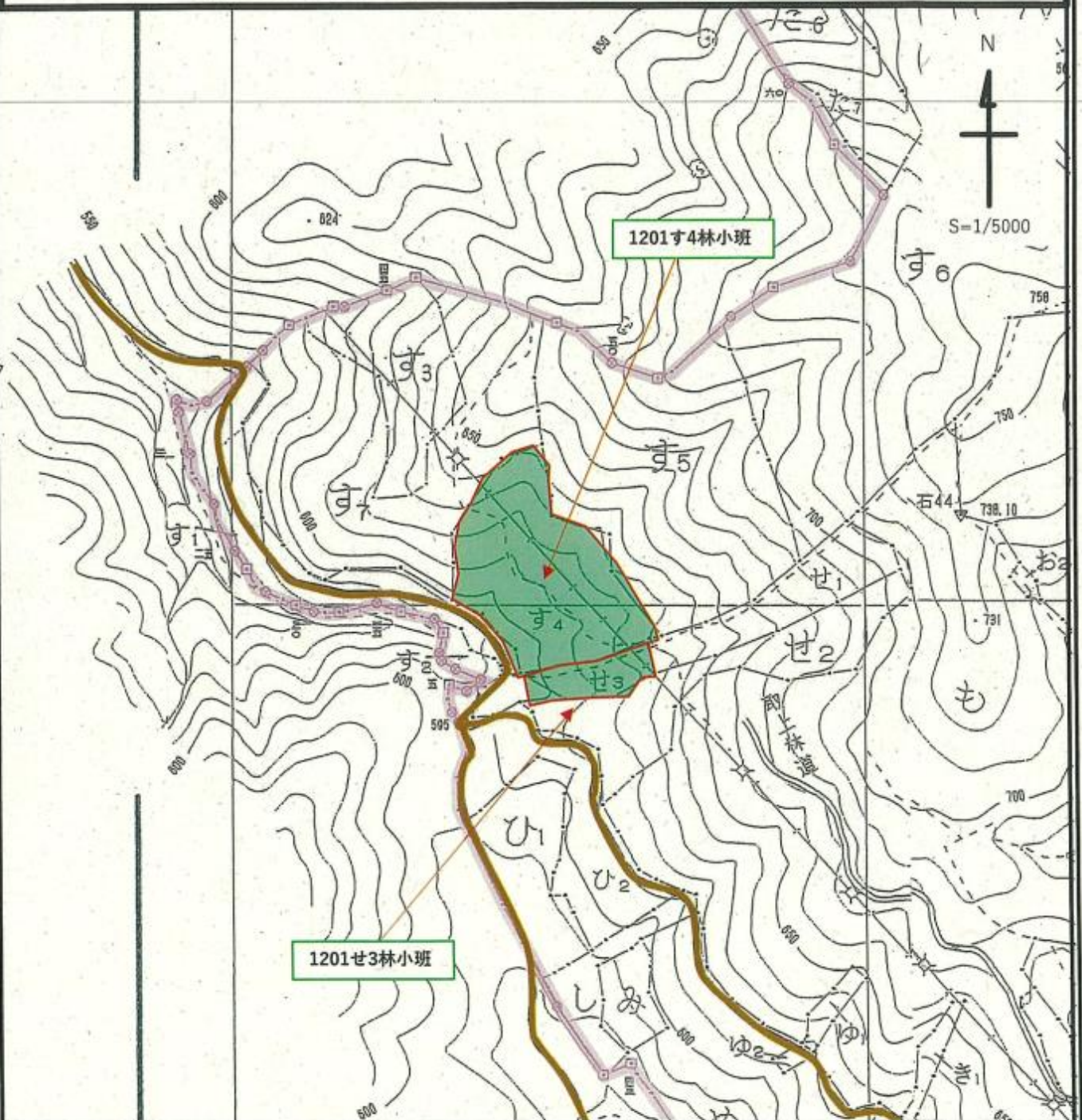
福島県石川郡古殿町大字山上字犬仏国有林 1229さ・き2・き3林小班



凡 例		林小班	樹 種	区域面積	除 地	契約面積	備 考
契約箇所		1229さ		3.80ha	0.00ha	3.80ha	
除 地 (天然更新)		1229き2		0.49ha	0.14ha	0.35ha	道路敷: 0.14ha
除 地		1229き3		15.55ha	1.02ha	14.53ha	天然更新: 1.02ha
自動車道							
国有林界							
歩 道							
		合 計		19.84ha	1.16ha	18.68ha	

地拵請負箇所位置図

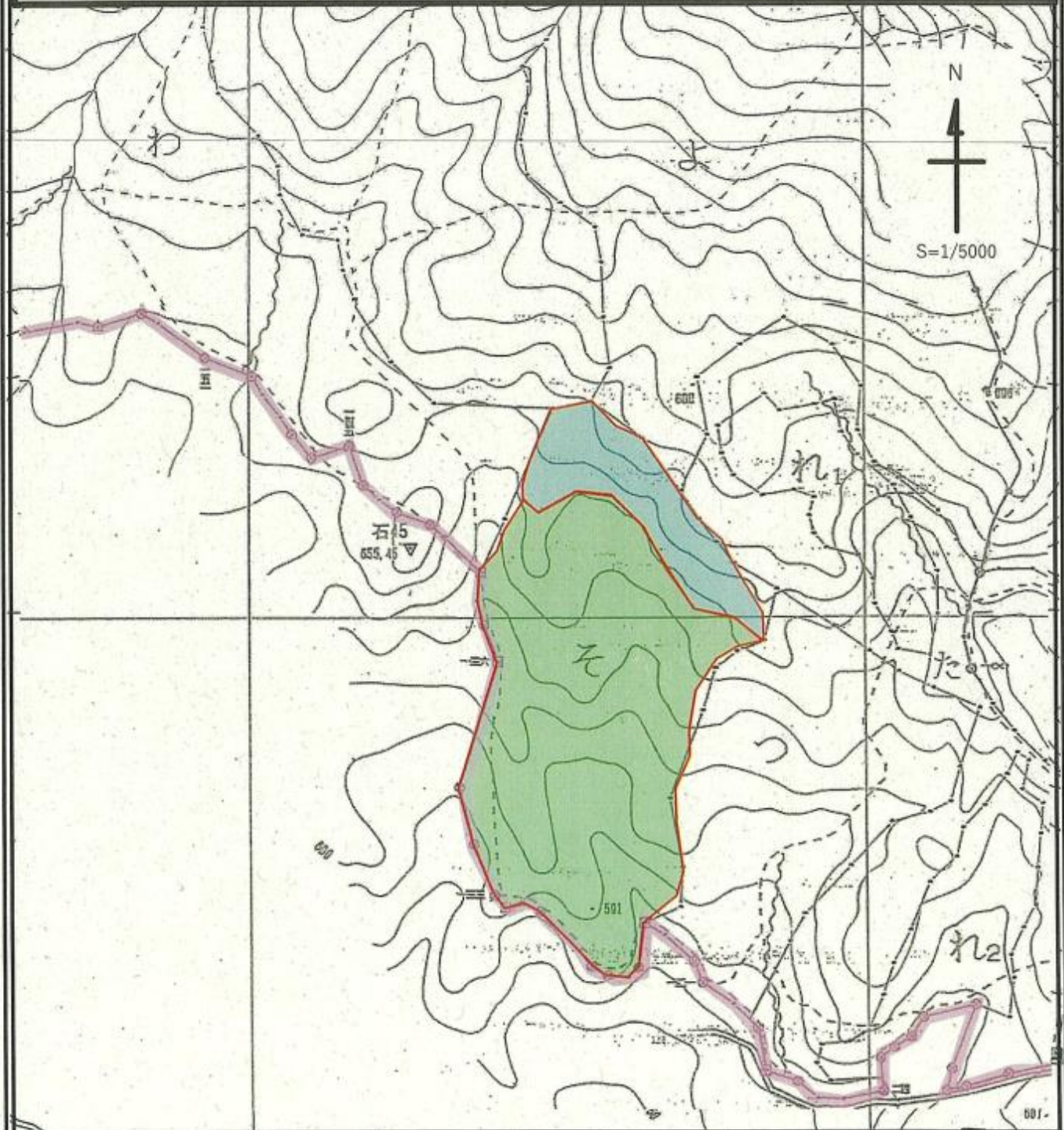
福島県須賀川市上山田字東山国有林1201せ3林小班
 福島県須賀川市上山田字内東山国有林1201す4林小班



凡 例	林小班	樹種	区域面積	除地	契約面積	備考
契約箇所	1201せ3	スギ	0.30		0.30	
除地	1201す4	スギ	1.90		1.90	
"		天2				
作業道						
林道(自動車道)						
国有林界	計		2.20		2.20	

地拵請負箇所位置図

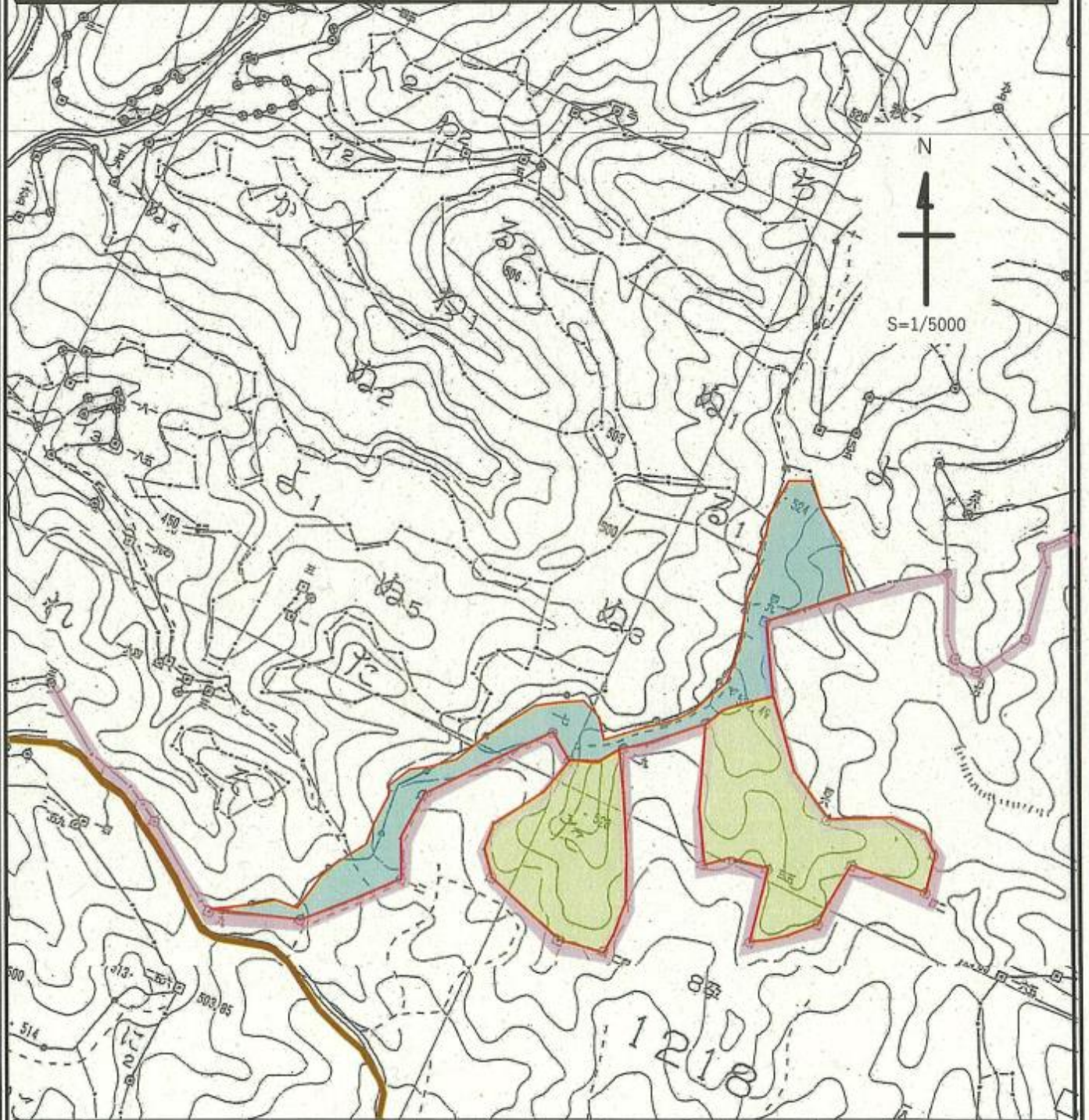
福島県石川郡平田村大字下蓬田字澤又国有林1208そ林小班




凡	例	林小班	樹種	区域面積	除地	契約面積	備考
契約箇所		1208そ	スギ	6.99	1.23	5.76	除地:天下2類
除地			棄権				
"			天2				
"							
作業道							
林道(自動車道)							
国有林界		計		6.99	1.23	5.76	

地拵請負箇所位置図

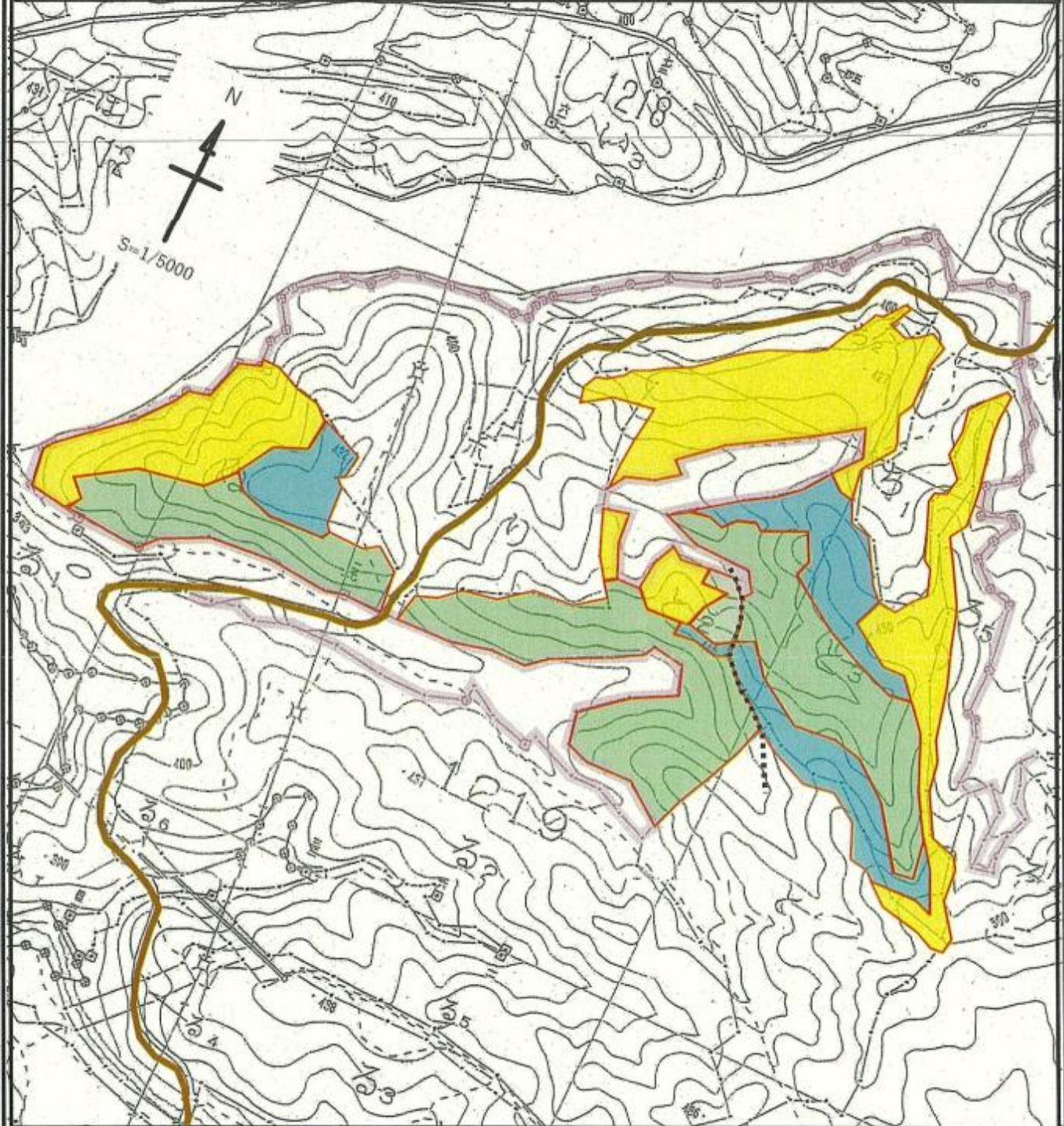
福島県石川郡平田村大字西山字青井澤国有林1218た林小班



凡 例	林小班	樹種	区域面積	除地	契約面積	備考
契約箇所 	1218た	カラマツ	4.66	1.67	2.99	除地: 天下2類
除地  棄権						
"  天2						
"						
作業道 						
林道(自動車道) 						
国有林界 	計		4.66	1.67	2.99	

地拵請負箇所位置図

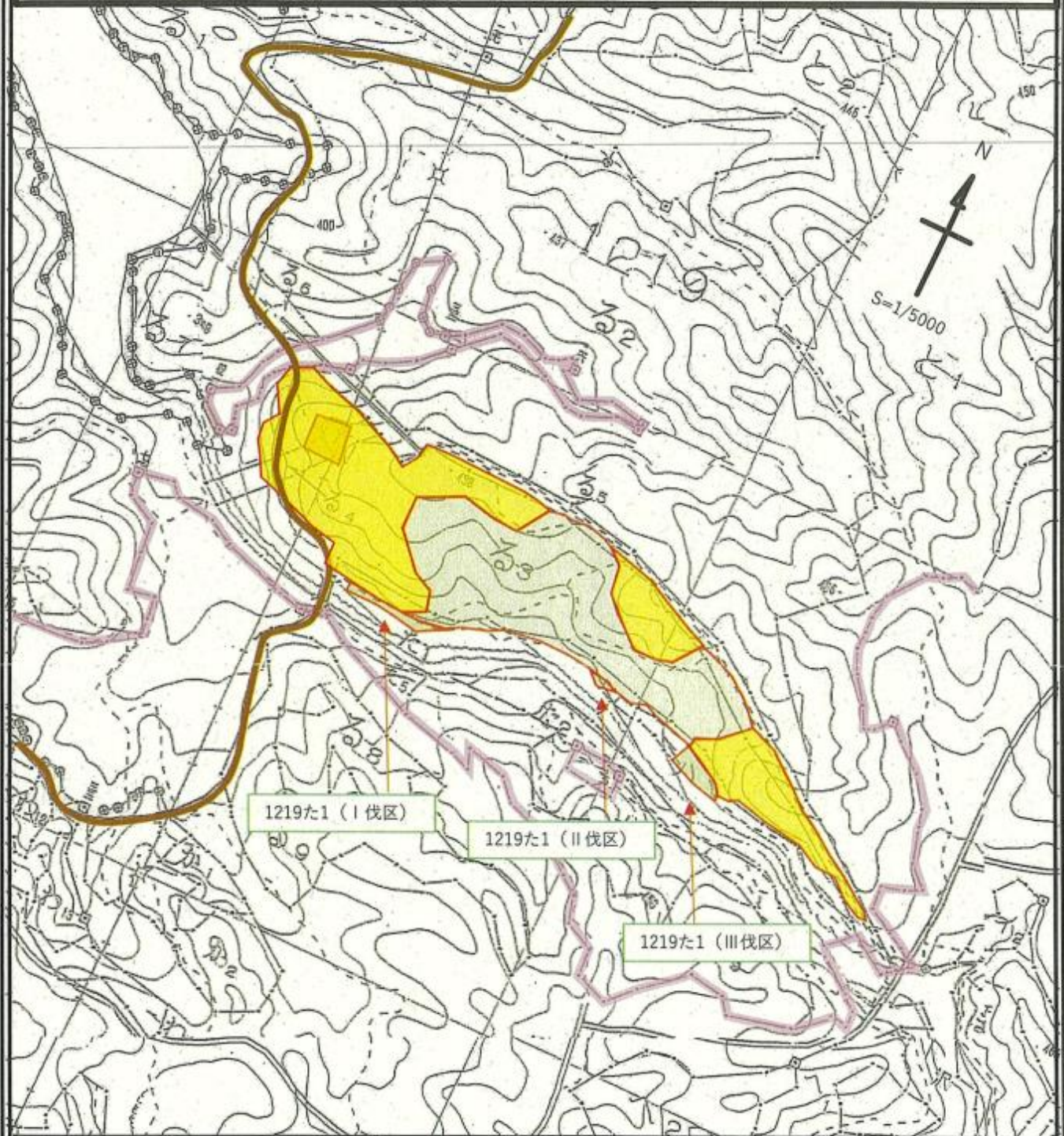
福島県石川郡平田村大字中倉字中倉国有林1219と2林小班外2



凡 例	林小班	樹種	区域面積	除地	契約面積	備考
契約箇所	1219と2	スギ	2.84	0.11	2.73	除地: 天下2類
除地	1219と3	スギ	3.28	1.61	1.67	除地: 天下2類
"	1219ぬ	スギ	1.60	0.50	1.10	除地: 天下2類
"						
作業道						
林道(自動車道)						
国有林界						
	計		7.72	2.22	5.50	

地拵請負箇所位置図

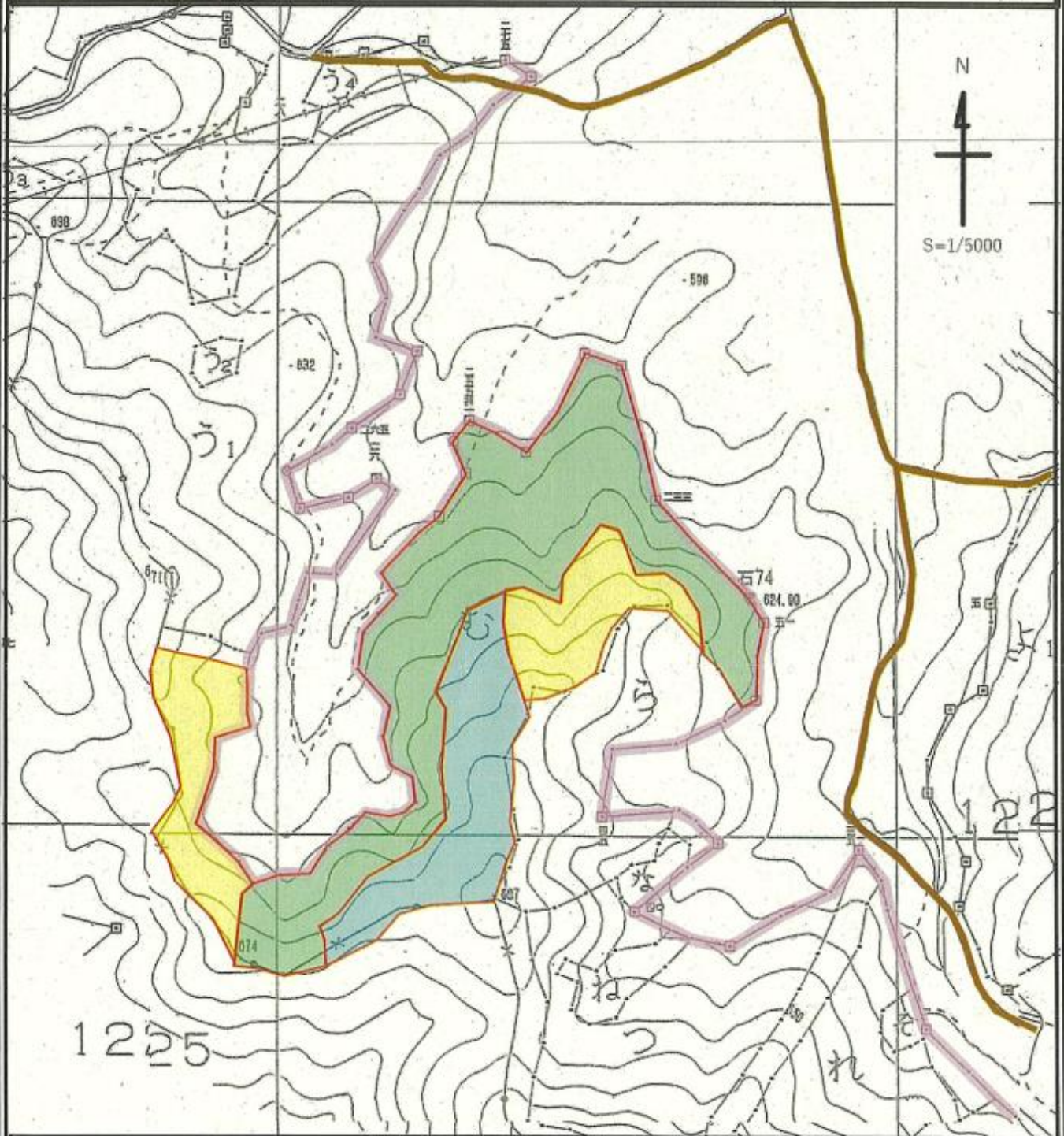
福島県石川郡平田村大字中倉字中倉国有林1219る3林小班外1



凡 例	林小班	樹種	区域面積	除地	契約面積	備考
契約箇所	1219る3	カラマツ	2.31		2.31	
除地	1219た1 (I 伐区)	カラマツ	0.04		0.04	
"	1219た1 (II 伐区)	カラマツ	0.01		0.01	
"	1219た1 (III 伐区)	カラマツ	0.04		0.04	
作業道						
林道(自動車道)						
国有林界	計		2.40		2.40	

地拵請負箇所位置図

福島県石川郡平田村大字北方字平山国有林1226む林小班



凡	例	林小班	樹種	区域面積	除地	契約面積	備考
契約箇所		1226む	スギ	6.41	1.76	4.65	除地: 天下2類
除地	棄権						
"	天2						
作業道							
林道(自動車道)							
国有林界		計		6.41	1.76	4.65	