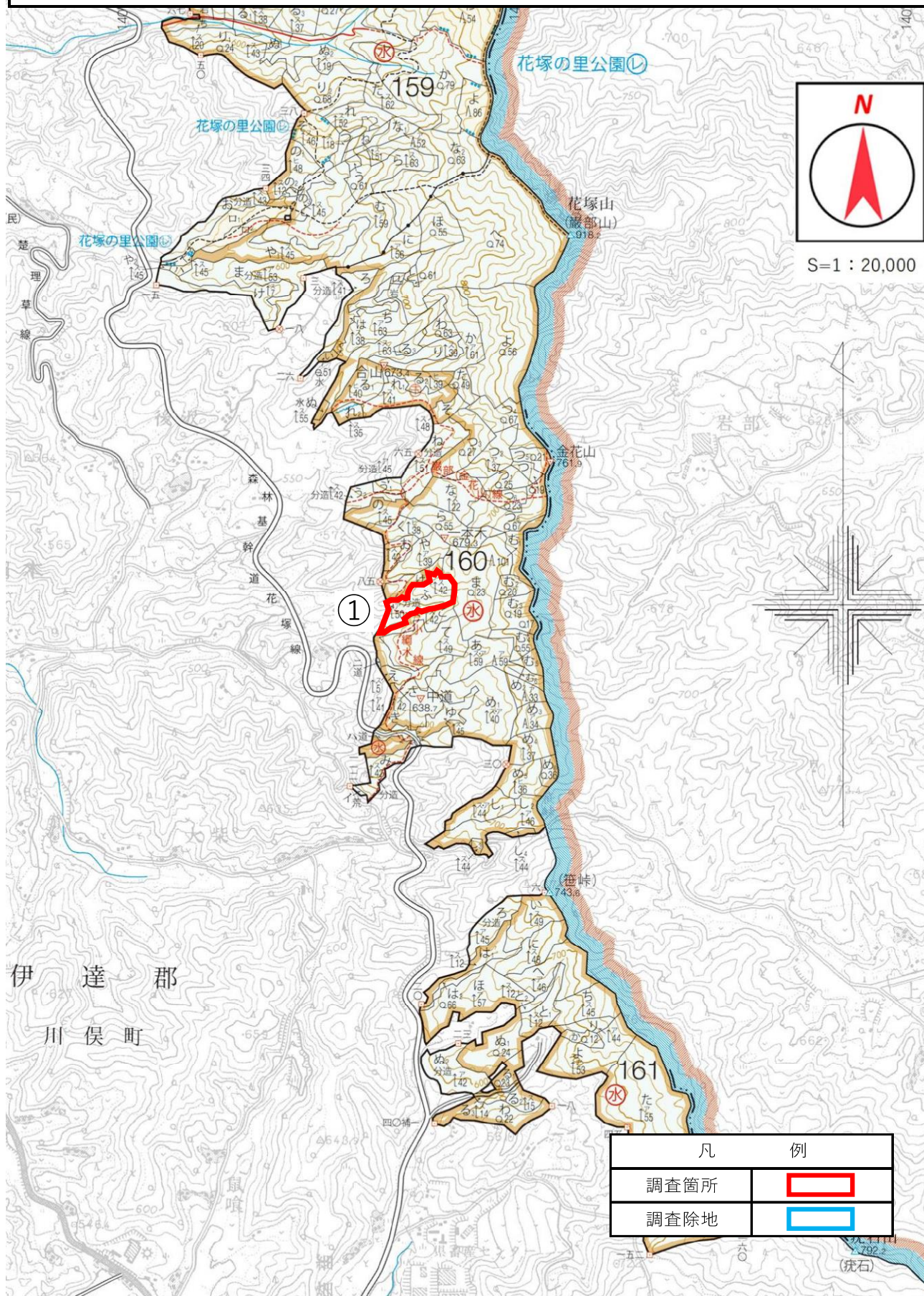


令和8年度 旧避難指示区域等内国有林における森林整備の実施に必要な放射線物質関係調査事業  
歩行サーベイ等調査箇所位置図

場所：福島県伊達郡川俣町小綱木字花塚山外1国有林 160林班ふ小班

(別紙1 No.1 位置図番号1)

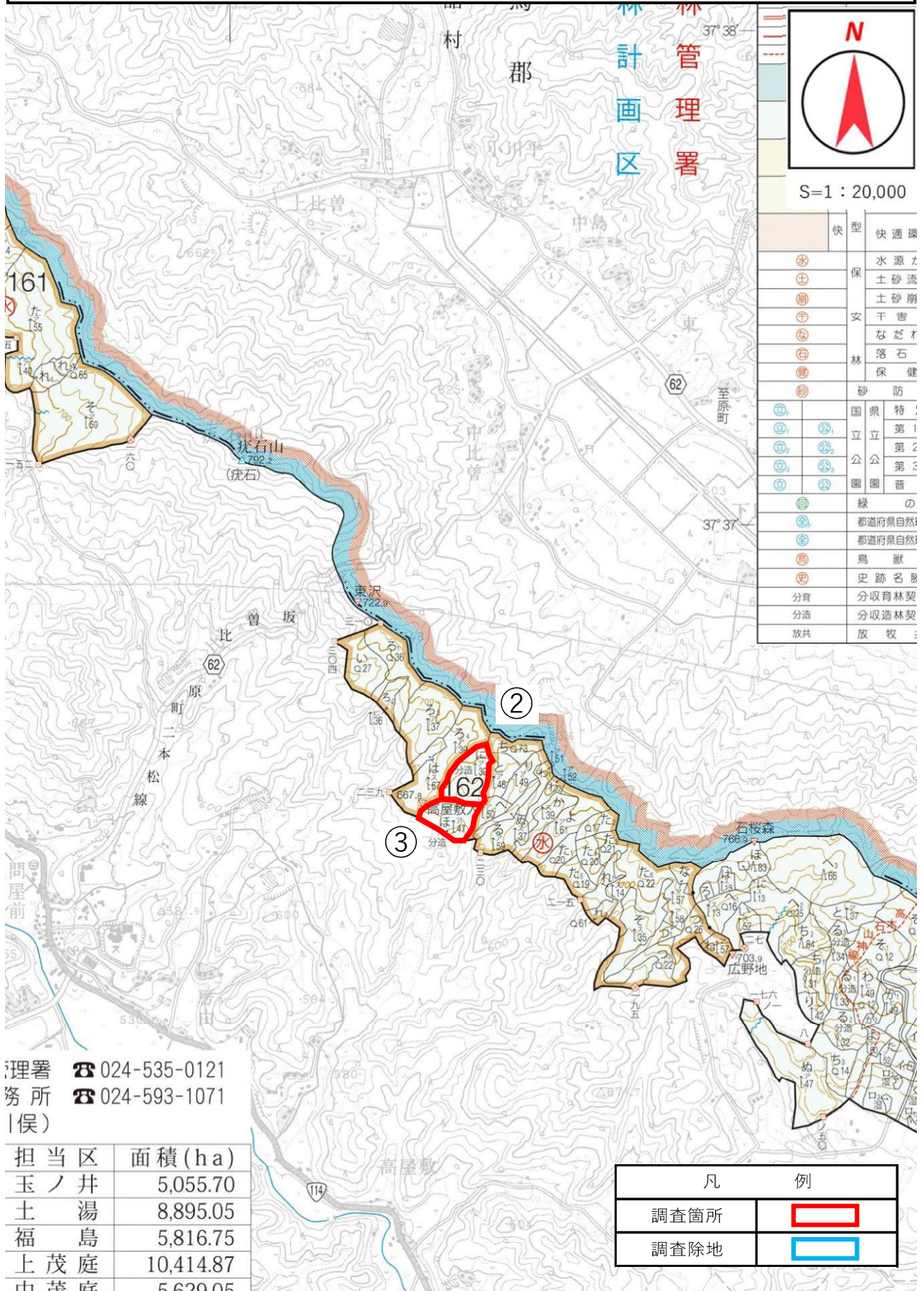


令和8年度 旧避難指示区域等内国有林における森林整備の実施に必要な放射性物質関係調査事業

歩行サーベイ等調査箇所位置図

場所：福島県伊達郡川俣町山木屋山木屋山外1国有林 162林班に、ほ小班

(別紙1 No.2~3 位置図番号2)



管理署 ☎ 024-535-0121  
 務所 ☎ 024-593-1071  
 (俣)

担当区	面積 (ha)
玉ノ井	5,055.70
土湯	8,895.05
福島	5,816.75
上茂庭	10,414.87
中茂庭	5,629.05

凡 例	
調査箇所	
調査除地	

令和8年度 旧避難指示区域等内国有林における森林整備の実施に必要な放射性物質関係調査事業

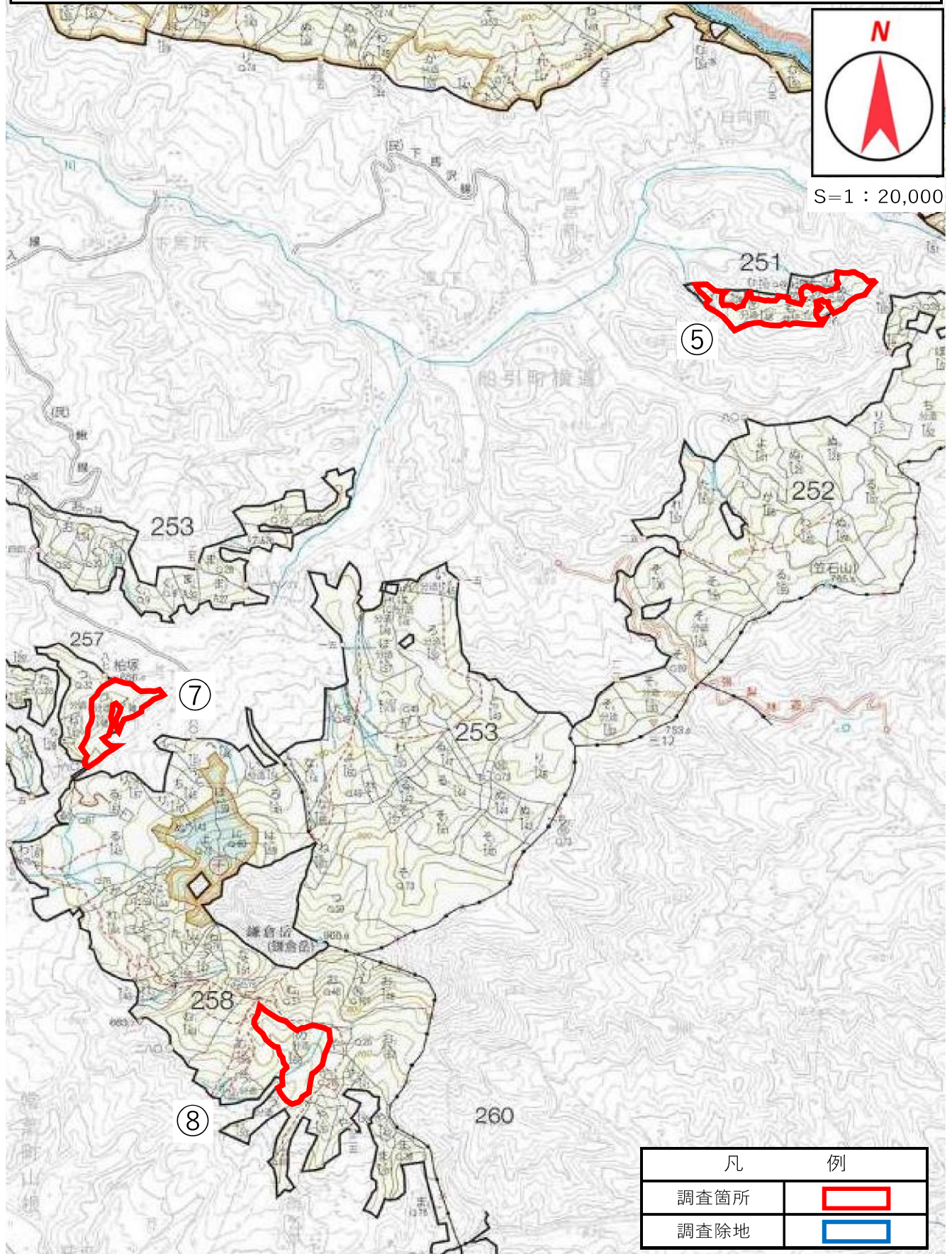
歩行サーベイ等調査箇所位置図

場所：福島県田村市船引町横道字日向前国有林 251 林班き小班

福島県田村市常葉町山根字山根国有林 257 林班つ2小班

福島県田村市常葉町山根字山根国有林 258 林班の小班

(別紙1 No.5、7~8 位置図番号4)





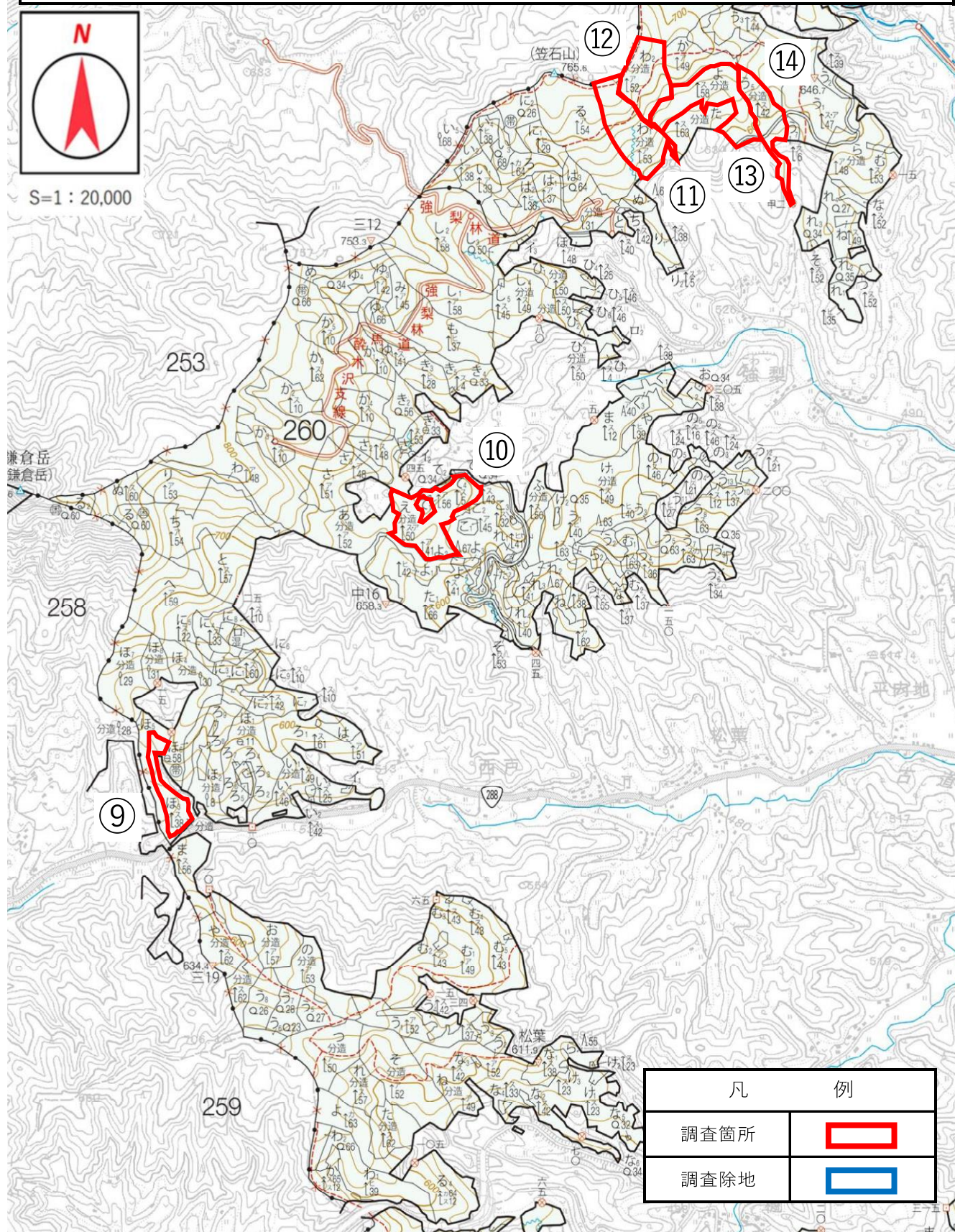
令和8年度 旧避難指示区域等内国有林における森林整備の実施に必要な放射性物質関係調査事業

歩行サーベイ等調査箇所位置図

場所：福島県田村市都路町岩井沢字南向国有林 260林班ほ3、え小班

福島県田村市都路町岩井沢字南向国有林 261林班わ1、わ2、よ、う5小班

(別紙1 No.9~14 位置図番号6)



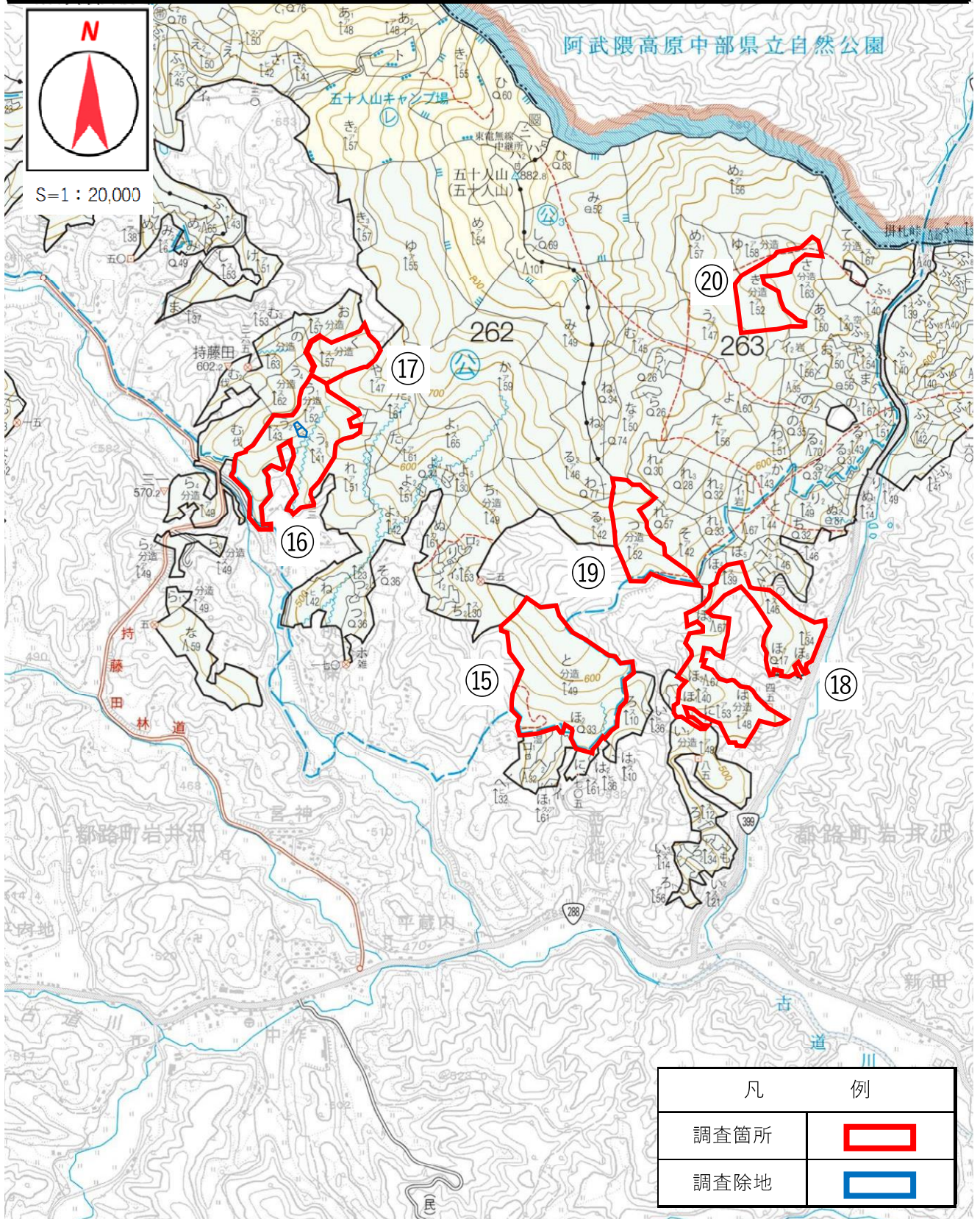
令和8年度 旧避難指示区域等内国有林における森林整備の実施に必要な放射性物質関係調査事業

歩行サーベイ等調査箇所位置図

場所：福島県田村市都路町岩井沢南向国有林 262林班と、う1、く小班

福島県田村市都路町岩井沢南向国有林 263林班は、つ、き小班

(別紙 1 No.15~20 位置図番号 7)



令和8年度 旧避難指示区域等内国有林における森林整備の実施に必要な放射性物質関係調査事業

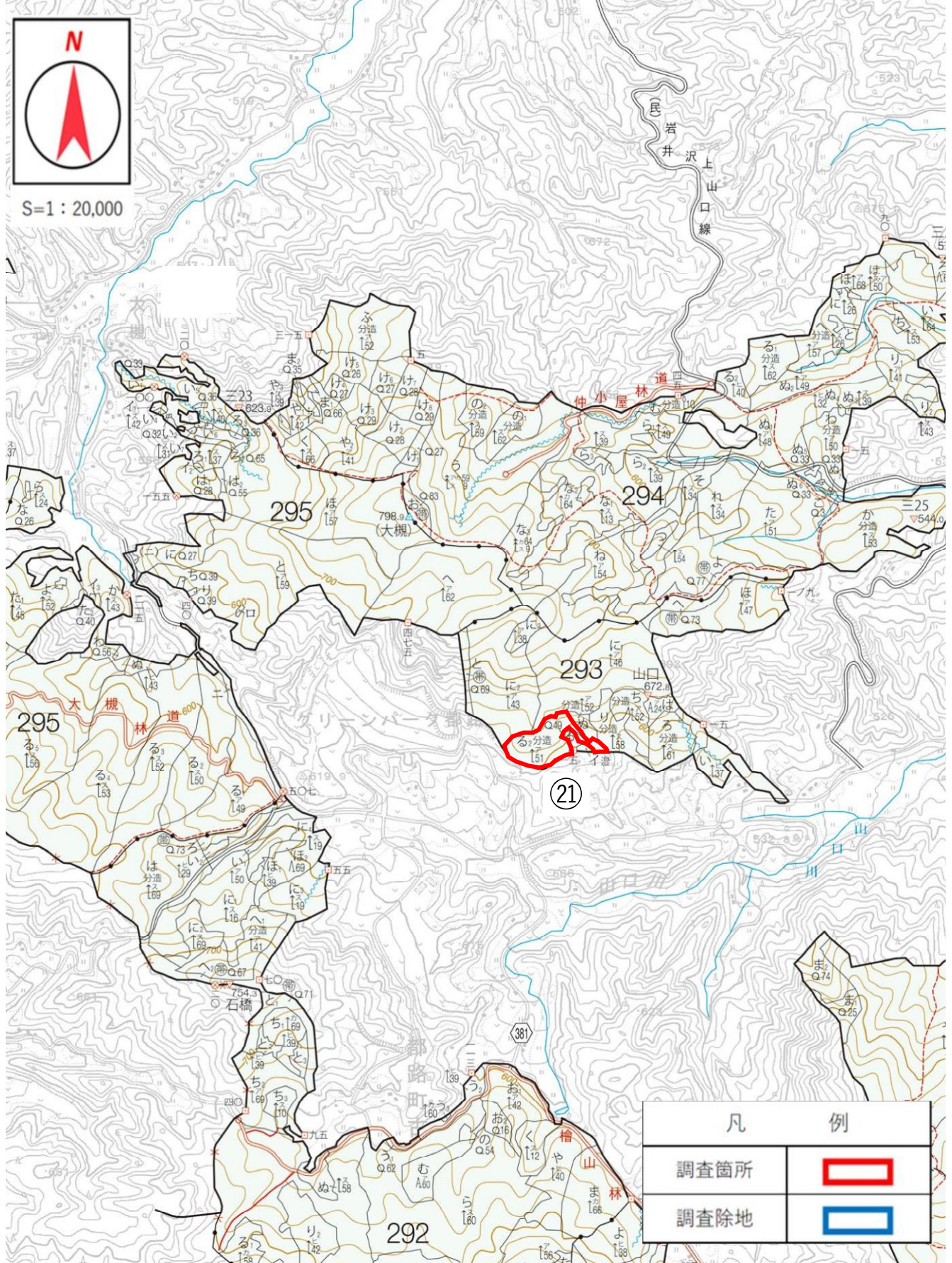
歩行サーベイ等調査箇所位置図

場所：福島県田村市都路町古道字山口国有林 293林班の2小班

(別紙 1 No.21 位置図番号8)



S=1:20,000

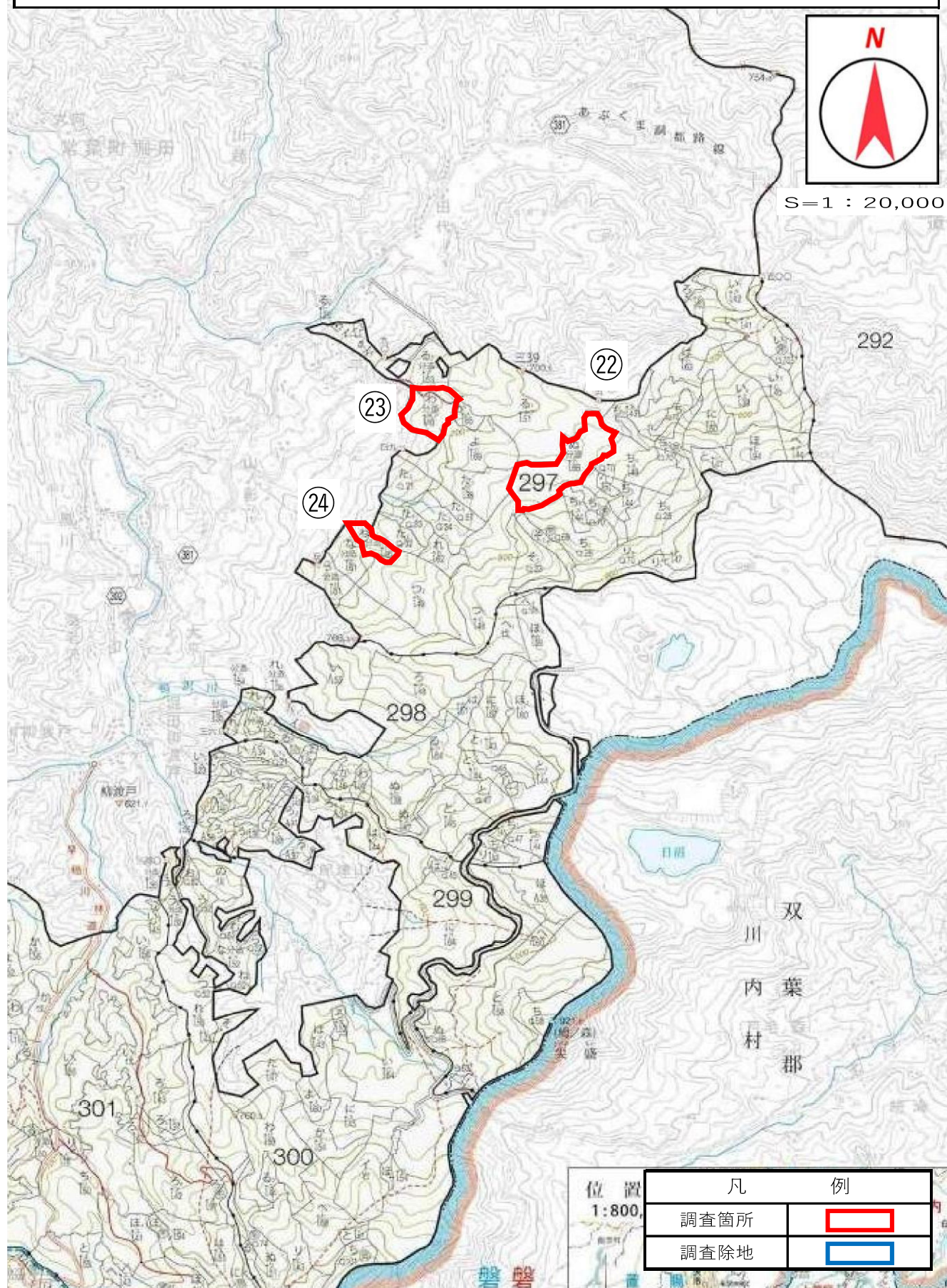


凡 例	
調査箇所	
調査除地	

令和8年度 旧避難指示区域等内国有林における森林整備の実施に必要な放射性物質関係調査事業  
歩行サーベイ等調査箇所位置図

場所：福島県田村市常葉町堀田字堀田国有林 297林班ぬ、わ、ね小班

(別紙 1 No.22~24 位置図番号 9)



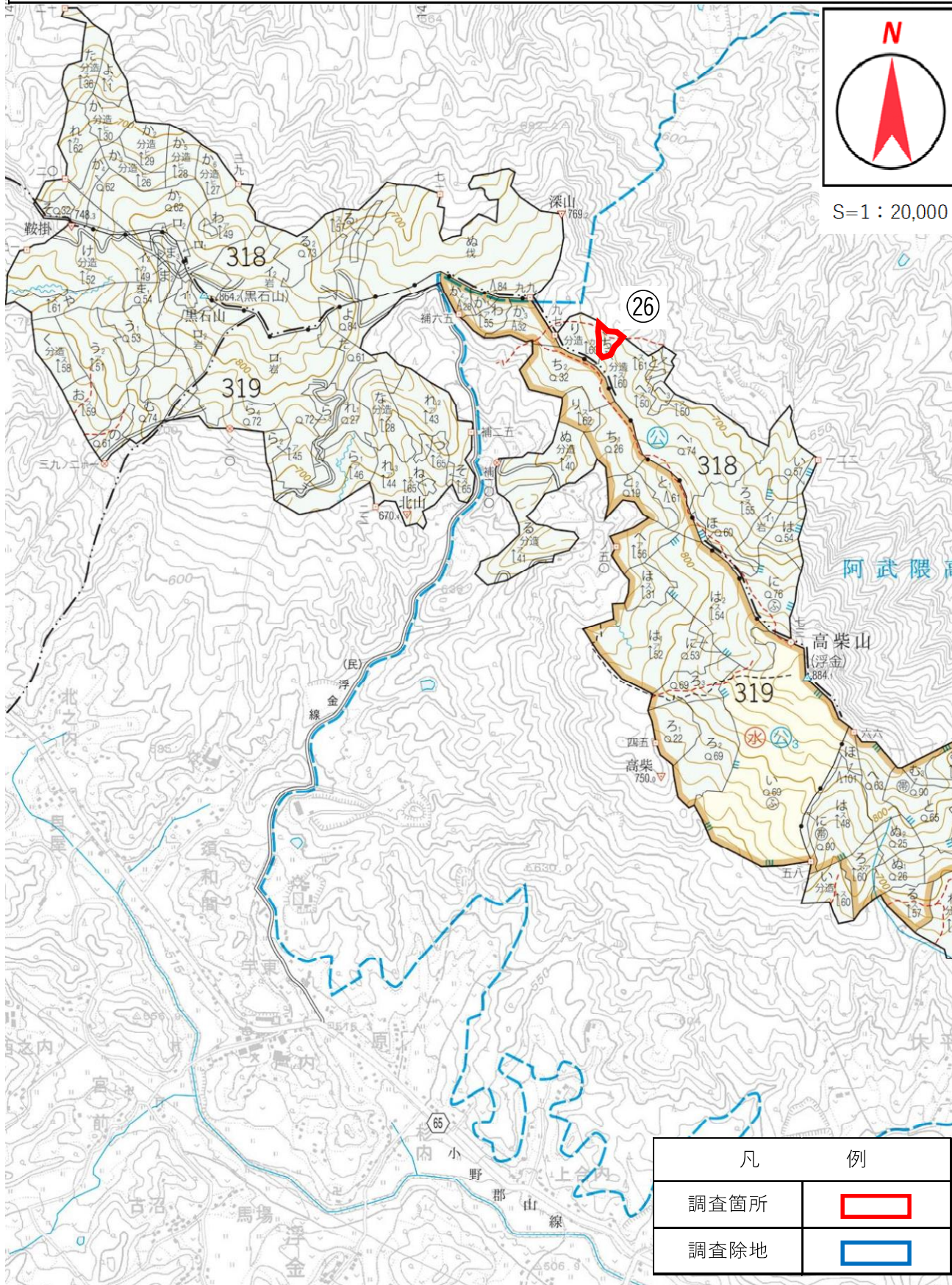


令和8年度 旧避難指示区域等内国有林における森林整備の実施に必要な放射性物質関係調査事業

歩行サーベイ等調査箇所位置図

場所：福島県田村市船引町門沢字深山国有林 318林班ち小班

(別紙1 No.26 位置図番号11)

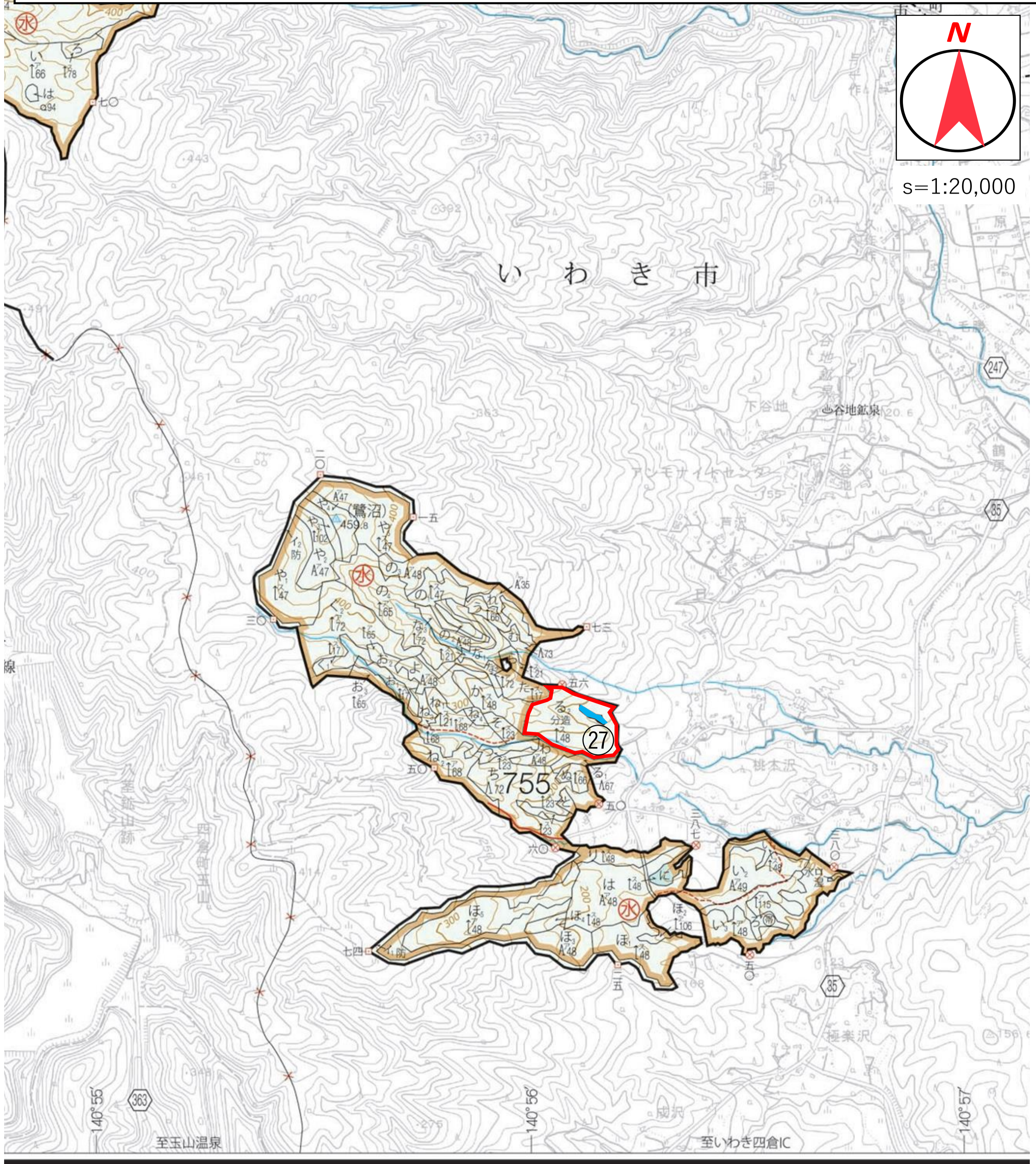


令和8年度旧避難指示区域等内国有林における森林整備の実施に必要な放射性物質関係調査事業

歩行サーベイ等調査箇所位置図

場所：福島県いわき市大久町字桃木沢国有林 755 林班 る2小班

(別紙1 No.27 位置図番号12)



凡	例
調査箇所	
調査除地	

令和8年度旧避難指示区域等内国有林における森林整備の実施に必要な放射性物質関係調査事業

歩行サーベイ等調査箇所位置図

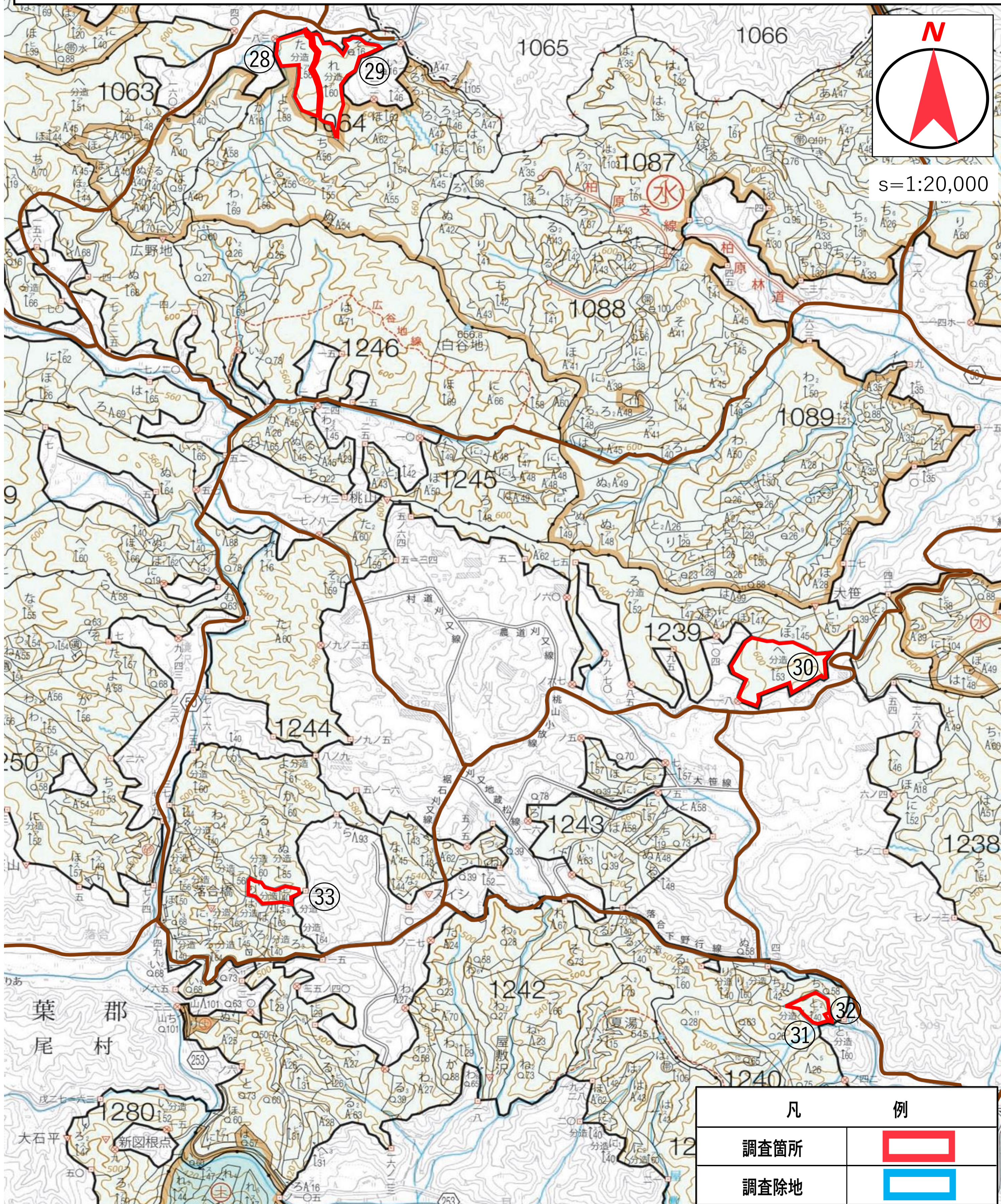
場所：福島県双葉郡葛尾村大字葛尾字野行国有林 1064 林班 た、れ 小班

福島県双葉郡葛尾村大字落合字落合国有林 1239 林班 へ 小班

1240 林班 と1～2 小班

1244 林班 り 小班

(別紙 1 No.28～33 位置図番号13)



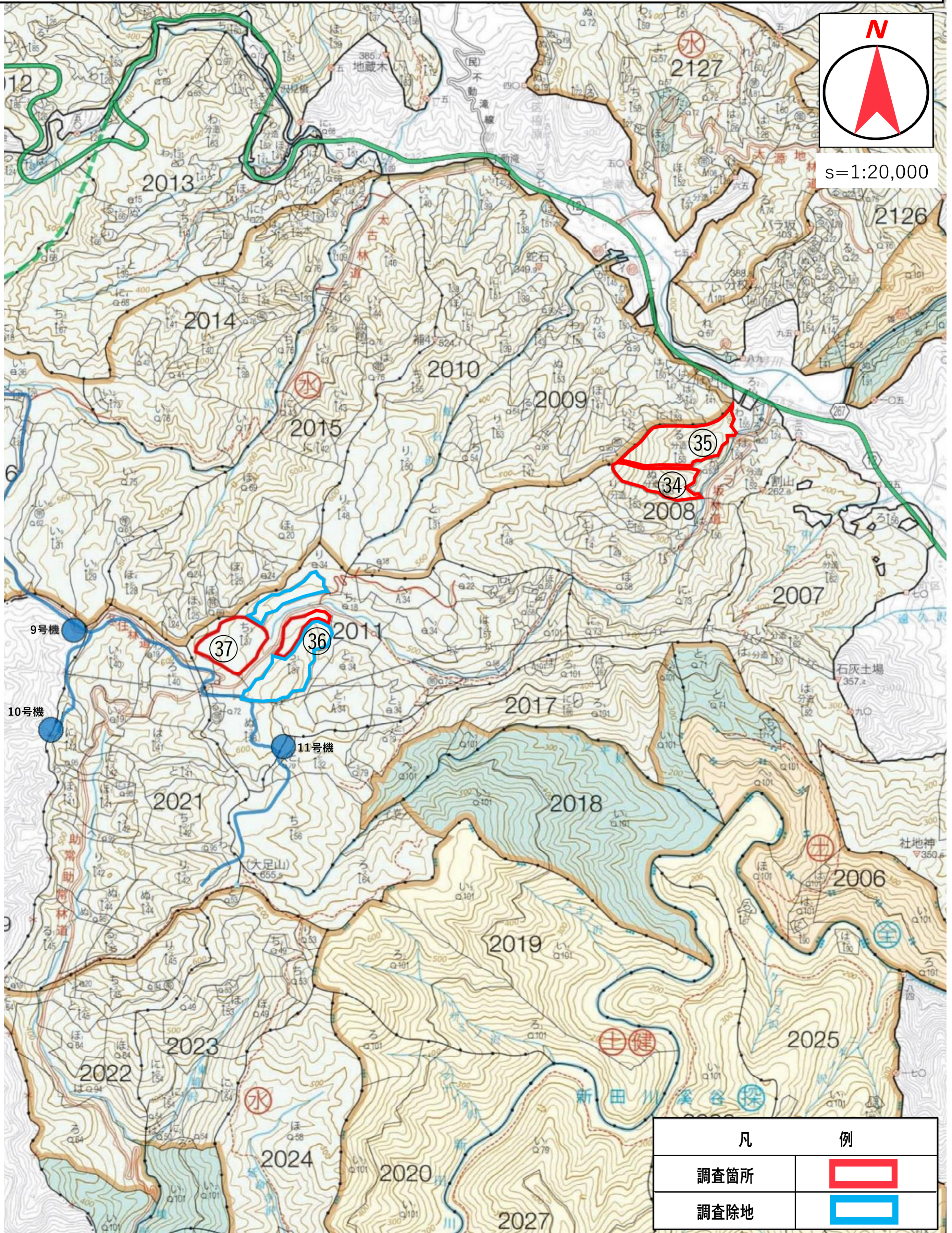
令和8年度旧避難指示区域等内国有林における森林整備の実施に必要な放射性物質関係調査事業

歩行サーベイ等調査箇所位置図

場所：福島県南相馬市原町区大原字和田城国有林 2008 林班 め、る小班

2011 林班 ち1、3小班

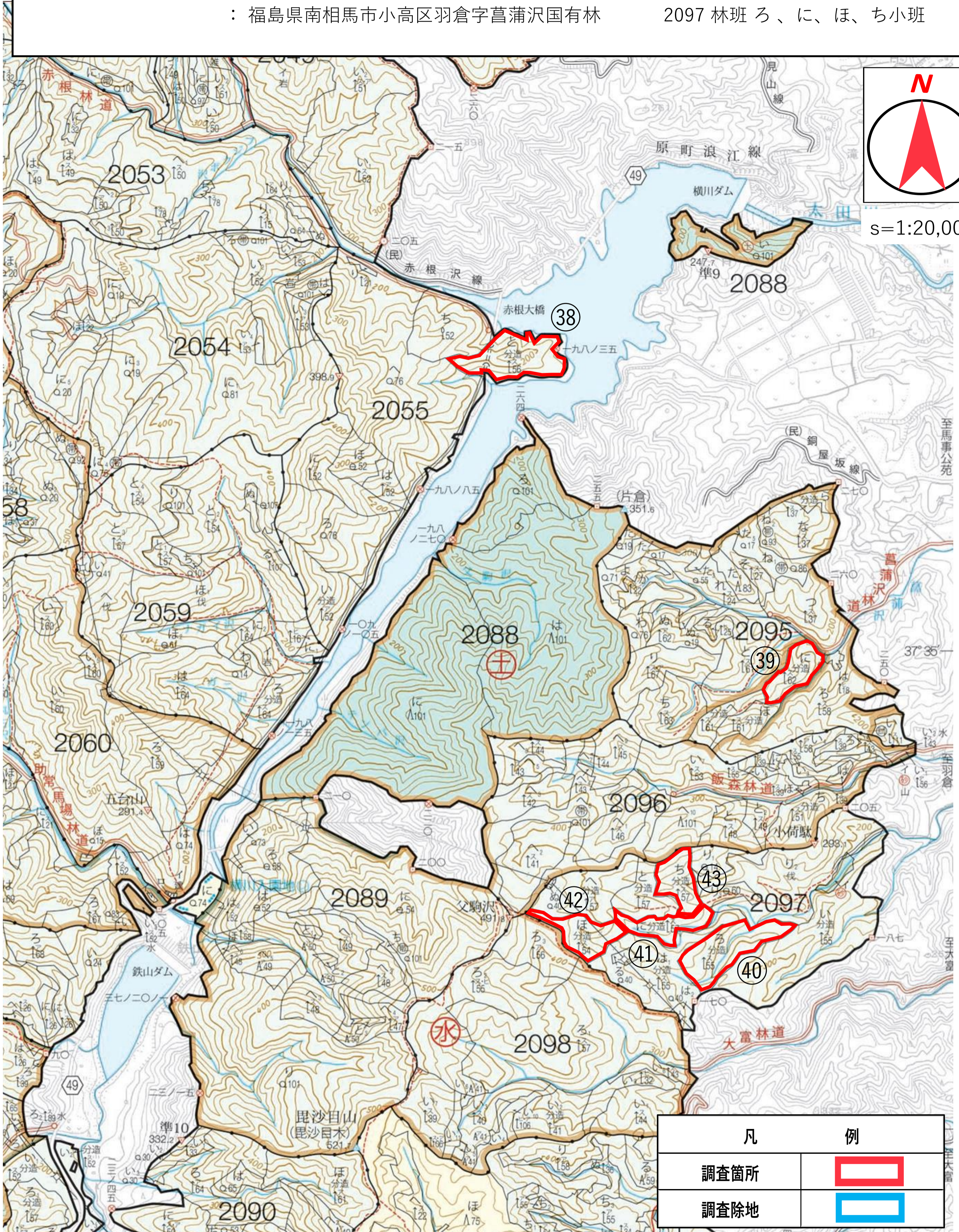
(別紙1 No.34~37 位置図番号14)



令和8年度旧避難指示区域等内国有林における森林整備の実施に必要な放射性物質関係調査事業

歩行サーベイ等調査箇所位置図

- 場所： 福島県南相馬市原町区馬場字五台山国有林      2055 林班 と 小班
- 福島県南相馬市小高区羽倉字菖蒲沢国有林      2095 林班 に 小班
- 福島県南相馬市小高区羽倉字菖蒲沢国有林      2097 林班 ろ、に、ほ、ち小班

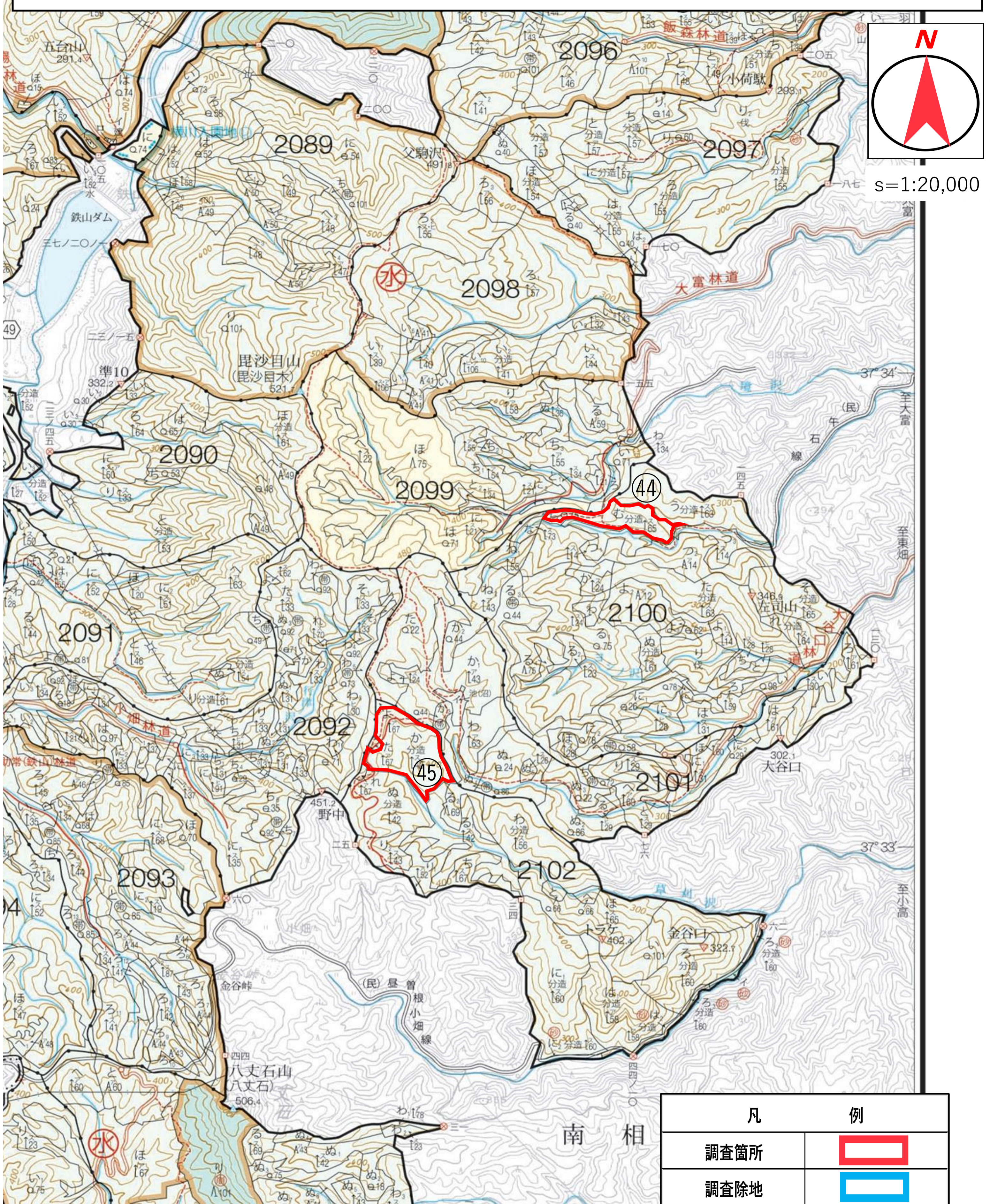


令和8年度旧避難指示区域等内国有林における森林整備の実施に必要な放射性物質関係調査事業

歩行サーベイ等調査箇所位置図

場所：福島県南相馬市小高区大富字境沢国有林 2100 林班 む 小班  
：福島県南相馬市小高区金谷字野中国有林 2102 林班 か 小班

(別紙 1 No.44~45 位置図番号16)

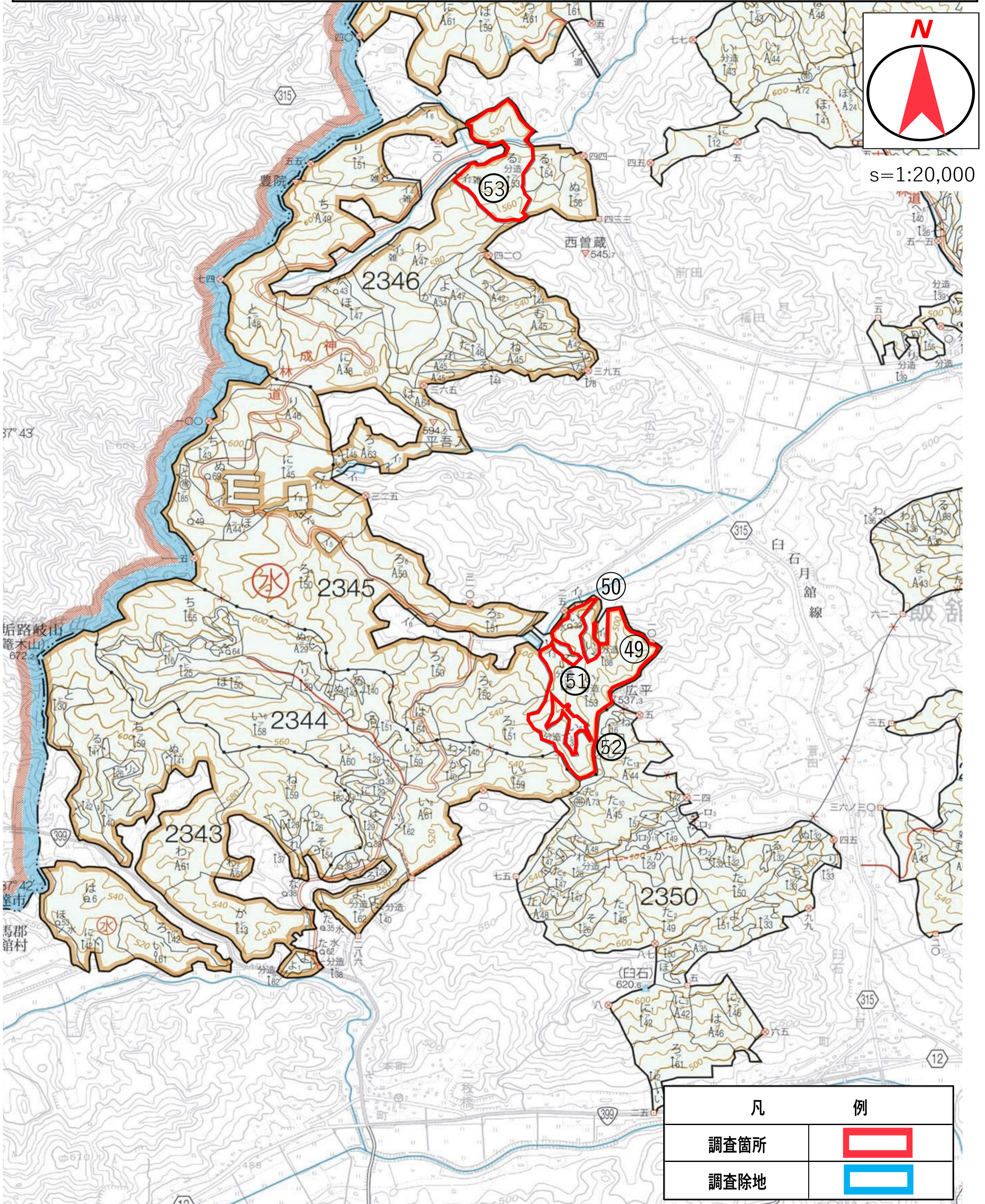


令和8年度旧避難指示区域等内国有林における森林整備の実施に必要な放射性物質関係調査事業

歩行サーベイ等調査箇所位置図

場所：福島県相馬郡飯館村大字深谷字柵立国有林 2345 林班 い1,3~5 小班  
2346 林班 る2 小班

(別紙1 No.49~53 位置図番号19)

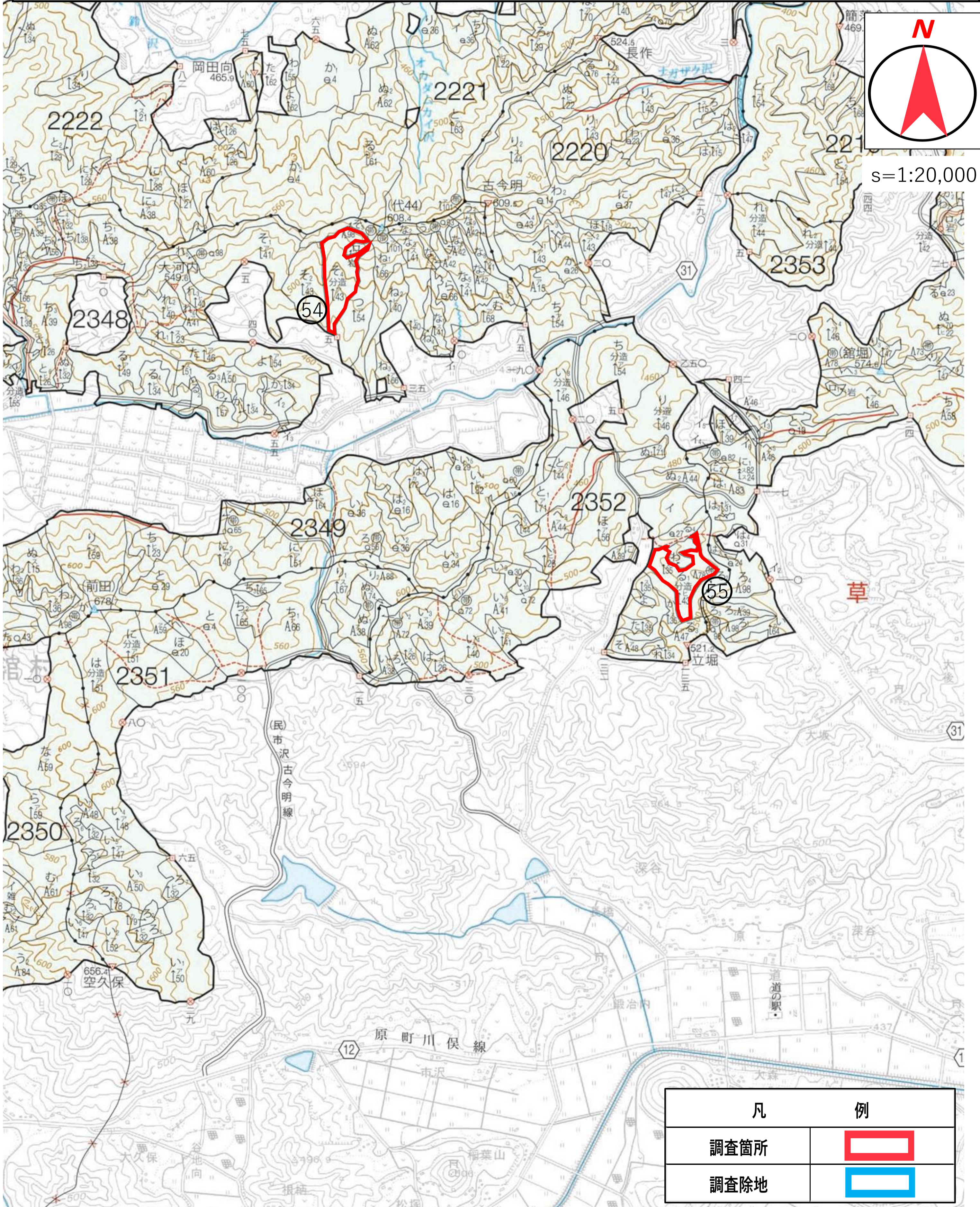


令和8年度旧避難指示区域等内国有林における森林整備の実施に必要な放射性物質関係調査事業

歩行サーベイ等調査箇所位置図

場所：福島県相馬郡飯館村大字深谷字柵立国有林 2348 林班 そ4 小班  
2352 林班 る1 小班

(別紙1 No.54~55 位置図番号20)



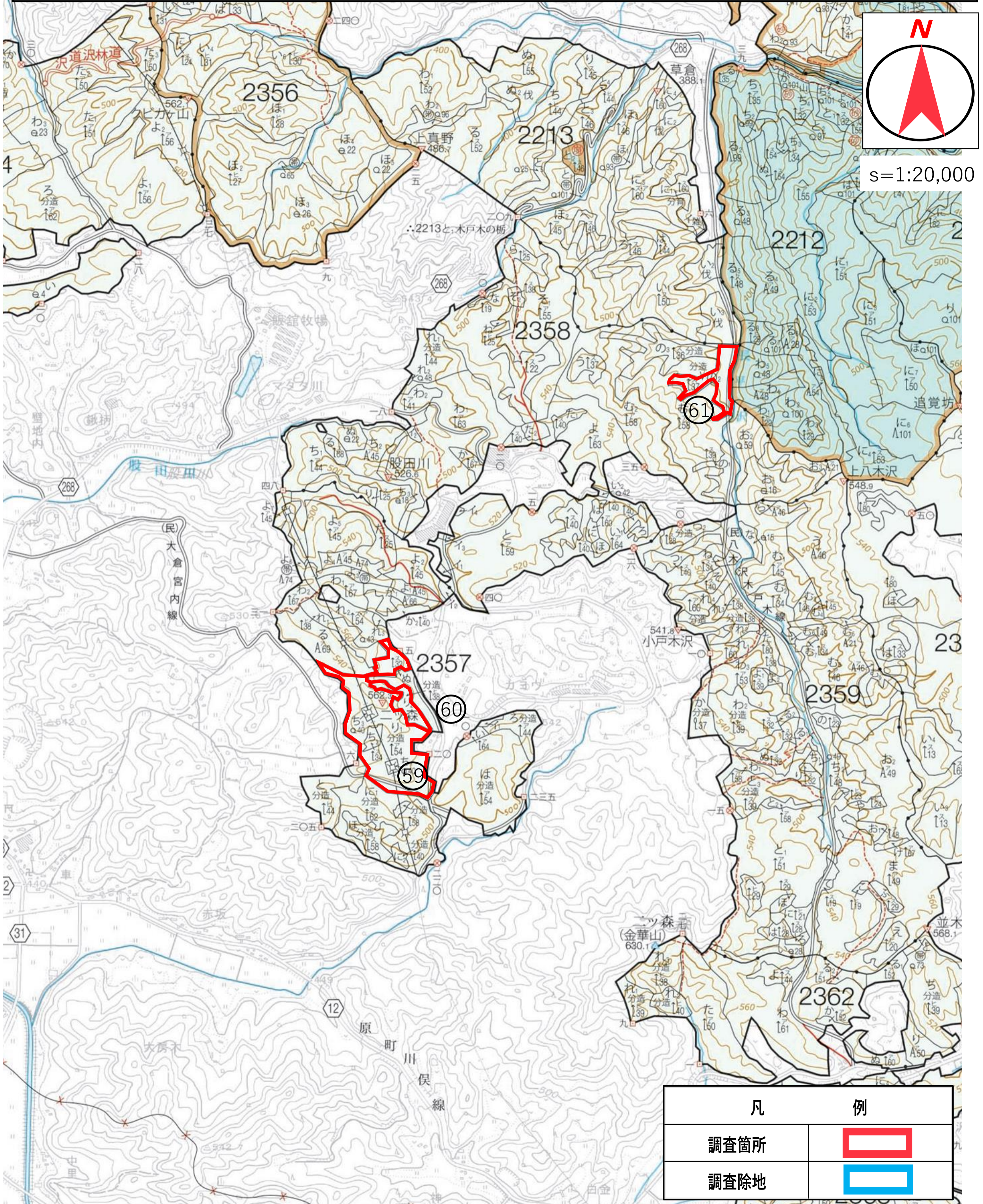


令和8年度旧避難指示区域等内国有林における森林整備の実施に必要な放射性物質関係調査事業

歩行サーベイ等調査箇所位置図

場所： 福島県相馬郡飯館村大字草野字ニッ森国有林 2357 林班 り1～2 小班  
2358 林班 る2 小班

(別紙1 No.59～61 位置図番号22)

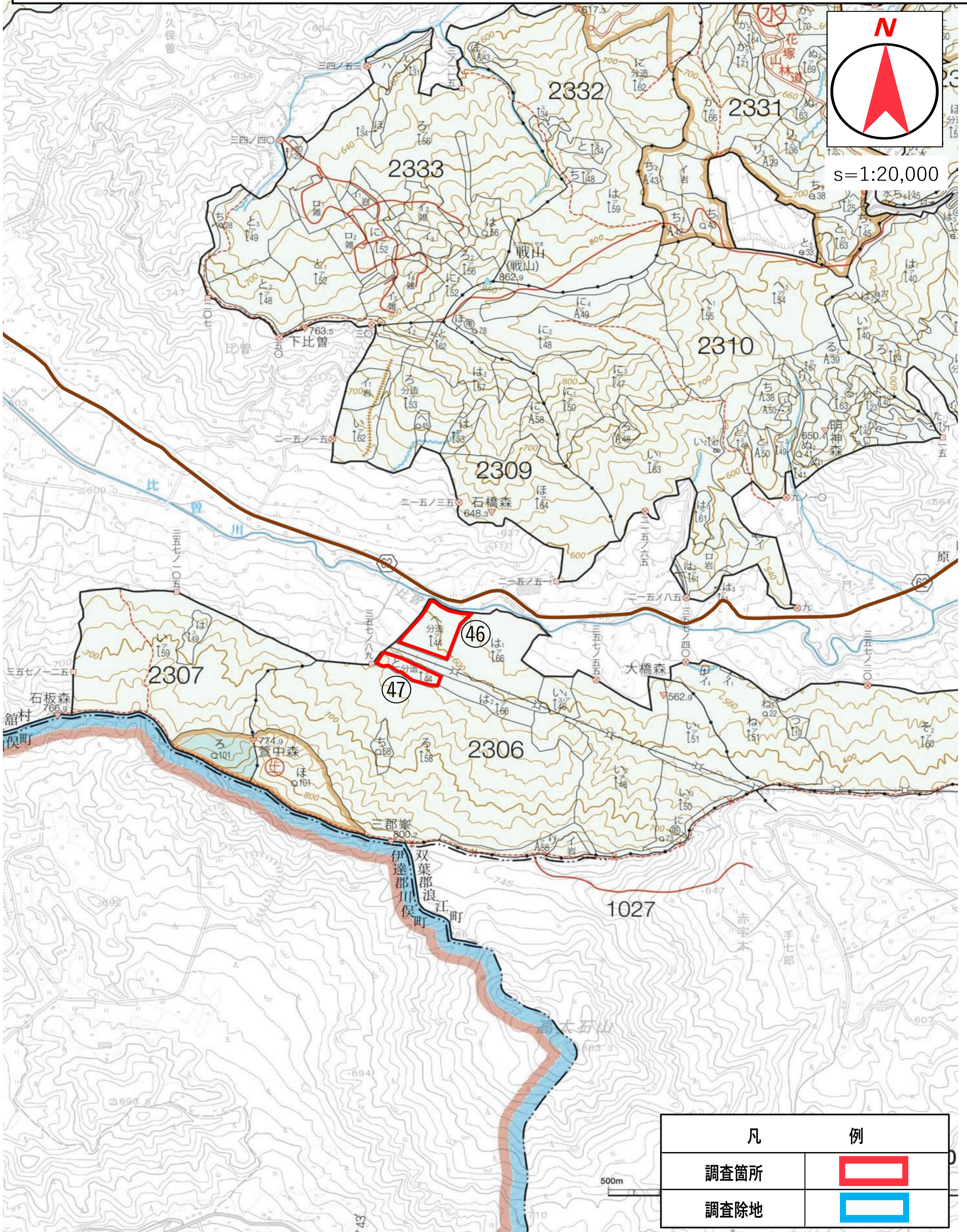


令和8年度旧避難指示区域等内国有林における森林整備の実施に必要な放射性物質関係調査事業

歩行サーベイ等調査箇所位置図

場所：福島県相馬郡飯館村大字長泥字長泥国有林 2306 林班 へ、と 小班

(別紙1 No.46~47 位置図番号17)



令和8年度旧避難指示区域等内国有林における森林整備の実施に必要な放射性物質関係調査事業

歩行サーベイ等調査箇所位置図

場所：福島県相馬郡飯館村大字長泥字長泥国有林 2306 林班 へ、と 小班

(別紙 1 No.48 位置図番号18)

