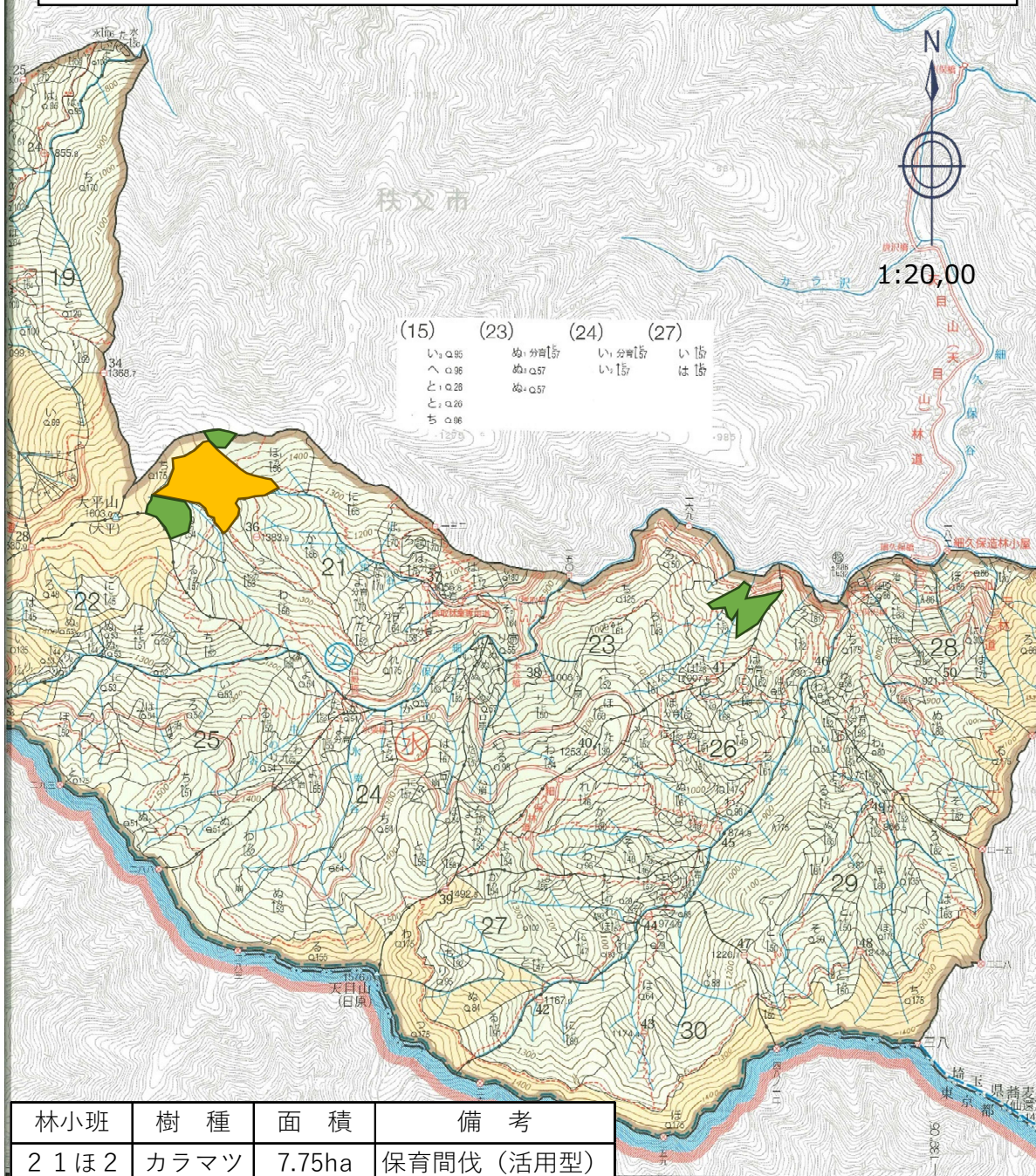




浦山地区森林環境保全整備事業（保護伐・保育間伐（活用型）・地拵）
 所在地：埼玉県秩父市浦山字浦山国有林 位置図
 21ほ2・21へ・21ぬ・23い 林小班



(15)	(23)	(24)	(27)
い:0.85 へ:0.36 と:0.28 ち:0.96	ぬ:0.57 ぬ:0.57	い:0.57 い:1.57	い:1.57 は:1.57

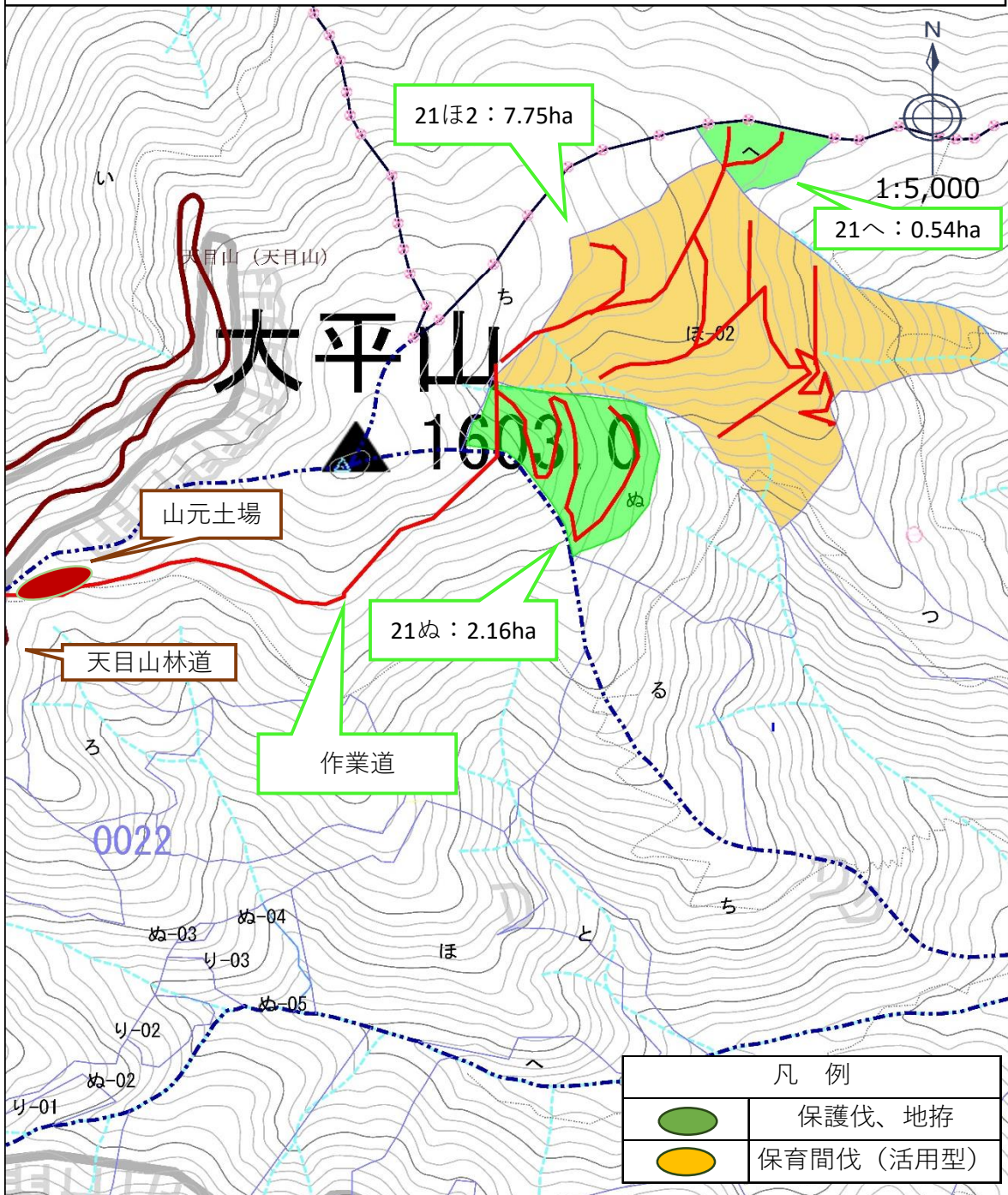
林小班	樹種	面積	備考
21ほ2	カラマツ	7.75ha	保育間伐（活用型）
21へ	カラマツ外	0.54ha	保護伐、地拵
21ぬ	カラマツ	2.16ha	保護伐、地拵
23い	ヒノキ外	2.22ha	保護伐、地拵

凡例	
	保護伐、地拵
	保育間伐（活用型）

浦山地区森林環境保全整備事業（保護伐・保育間伐（活用型）・地拵）

所在地：埼玉県秩父市浦山字浦山国有林 区域図

21ほ2・21へ・21ぬ 林小班



浦山地区森林環境保全整備事業（保護伐・保育間伐（活用型）・地拵）

所在地：埼玉県秩父市浦山字浦山国有林 区域図

23い 林小班

