

令和 7 年度

天目山林道災害復旧調査設計業務

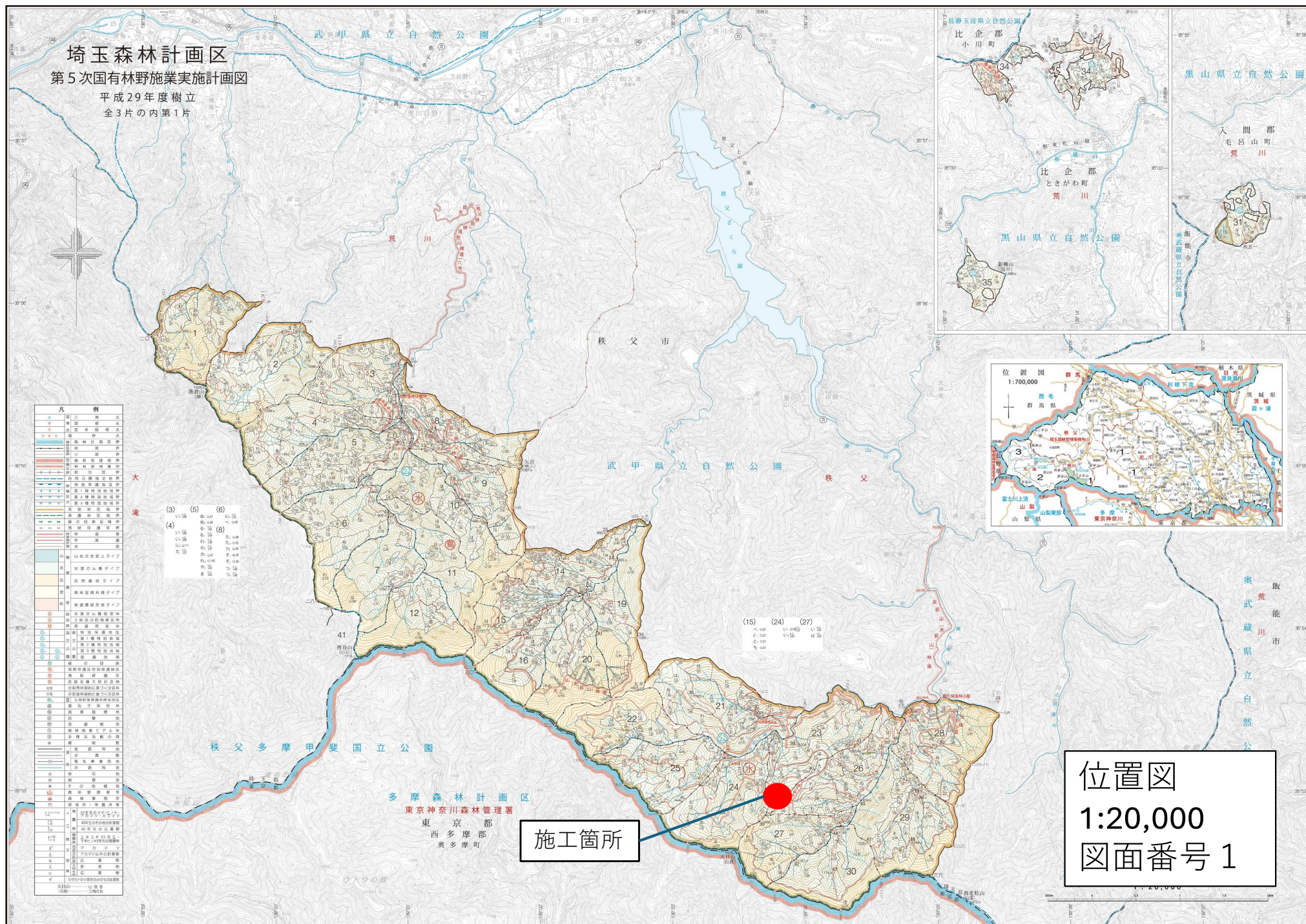
設 計 図 面

関 東 森 林 管 理 局  
埼 玉 森 林 管 理 事 務 所



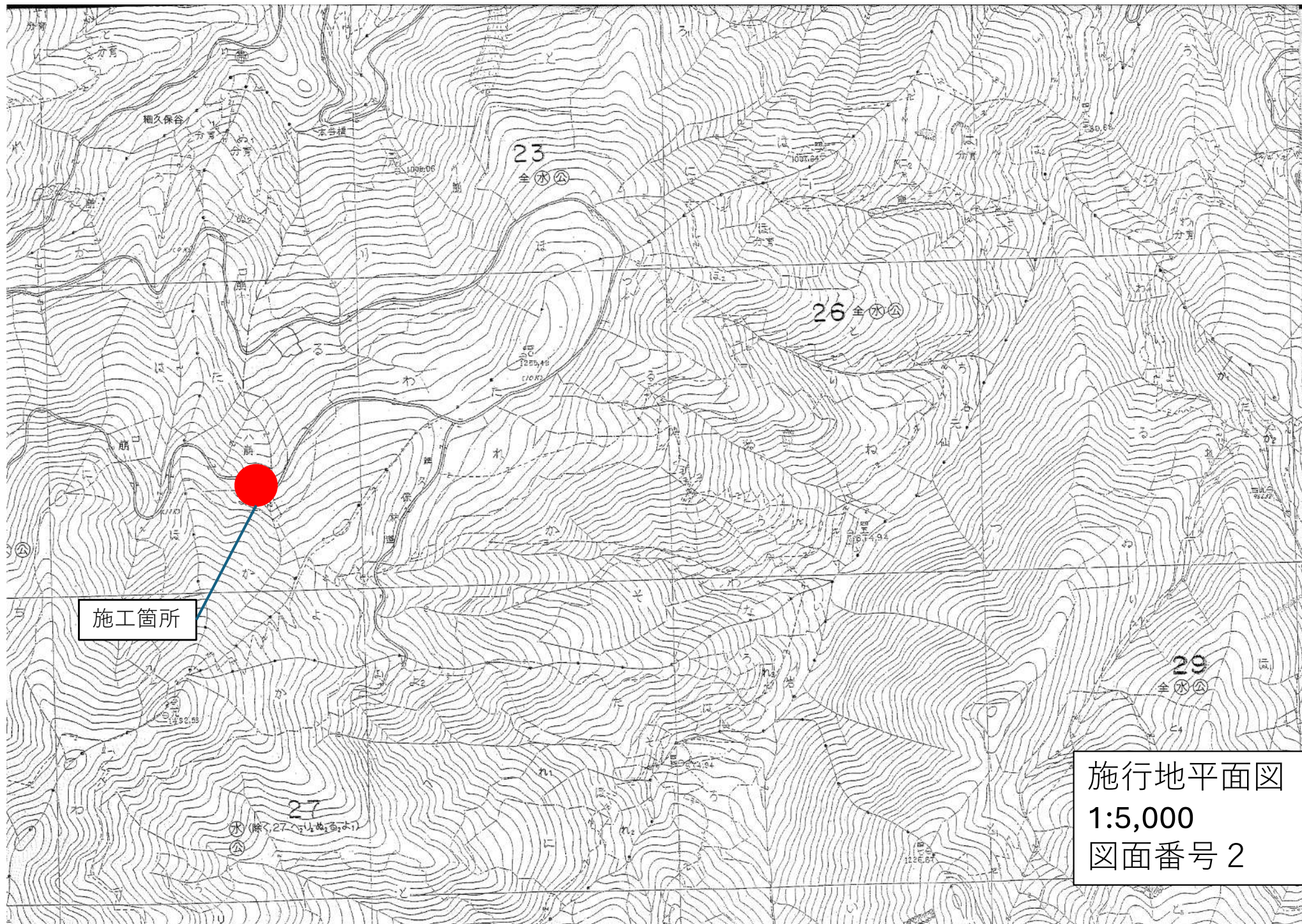
第5次国有林野施業実施計画図

平成29年度樹立  
全3片の内第1片



位置図  
1:20,000  
図面番号 1





施工箇所

施行地平面図  
1:5,000  
図面番号 2