

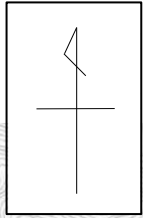
令和6年度中川地区造林（地拵外）  
請負事業

位置図（1／20，000）1枚

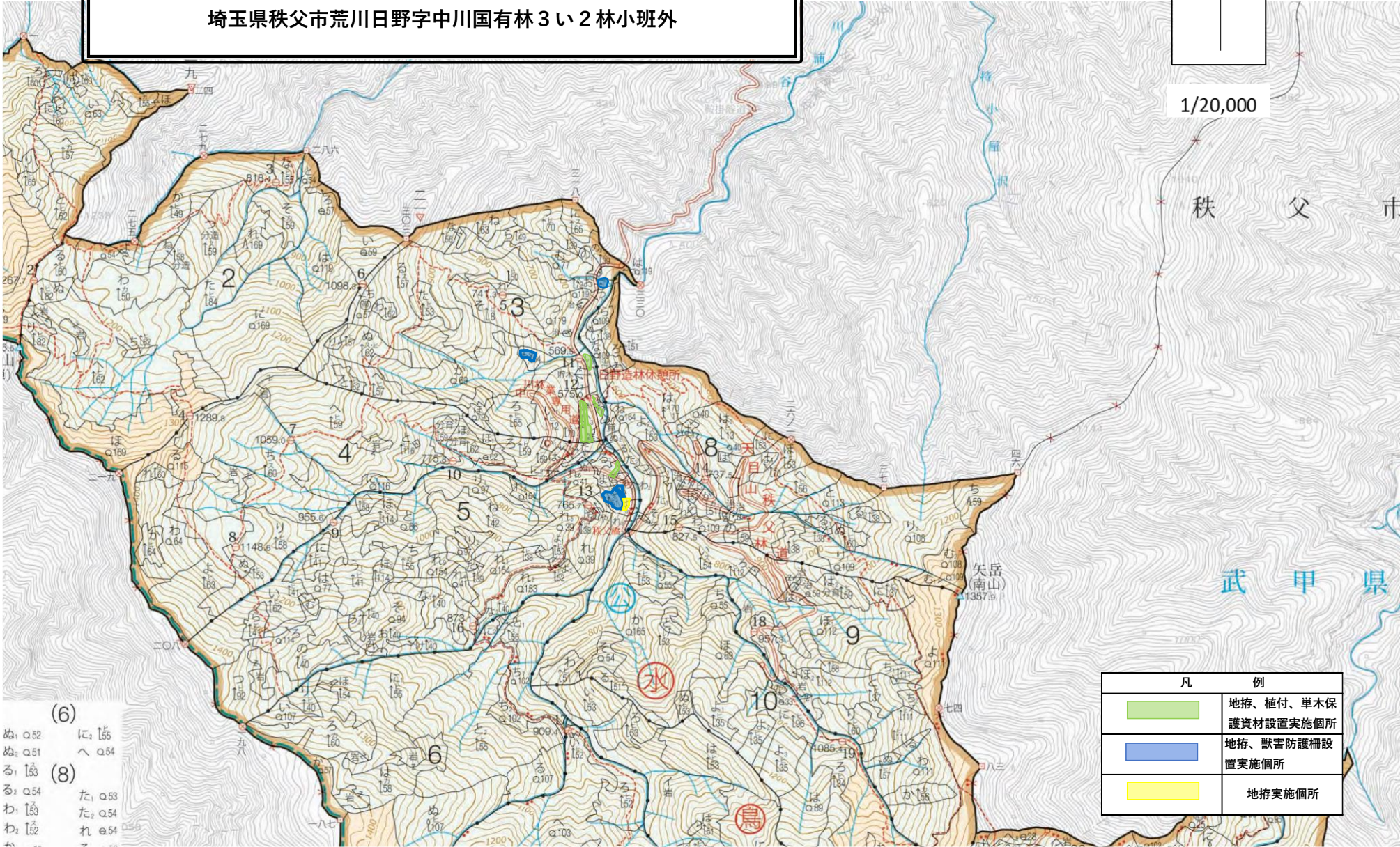
区域図（1／5，000）1枚

# 令和6年度中川地区造林（地拵外）請負事業箇所位置図




## 埼玉県秩父市荒川日野字中川国有林3い2林小班外



1/20,000




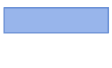
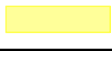


(6) ぬ<sub>1</sub> 〇52 に<sub>2</sub> 155  
ぬ<sub>2</sub> 〇51 へ<sub>2</sub> 〇54  
る<sub>1</sub> 153  
(8) る<sub>2</sub> 〇54 た<sub>1</sub> 〇53  
わ<sub>1</sub> 153 た<sub>2</sub> 〇54  
わ<sub>2</sub> 152 れ<sub>2</sub> 〇54  
か

凡 例	
	造林、植付、単木保護資材設置実施箇所
	地拵、獣害防護柵設置実施箇所
	地拵実施箇所

# 令和6年度中川地区造林（地拵外）請負事業区域図

埼玉県秩父市荒川日野字中川国有林3い2林小班外

1/5,000

凡 例	番号	林小班	ha
 地拵、植付、単木保護資材設置実施箇所	①	3い2①	0.10
	②	3い2②	0.08
	③	3い3	0.76
	④	5ま	0.08
 地拵、獣害防護柵設置実施箇所	⑤	3よ	0.15
	⑥	3お	0.22
	⑦	5か1①	0.43
	⑧	5か1②	0.08
 地拵実施箇所	⑨	5か1③	0.08
 林道			
 作業道			

