

中川地区外造林（下刈）請負事業
（R 7 当初翌債）

位置図（1／20，000）2枚

区域図（1／5，000）2枚

中川地区外（下刈）造林請負事業（R7当初翌償）箇所位置図

埼玉県秩父市荒川日野字中川国有林3い2林小班外

1/20,000

秩父市

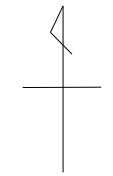
武甲県

凡	例
	下刈実施箇所

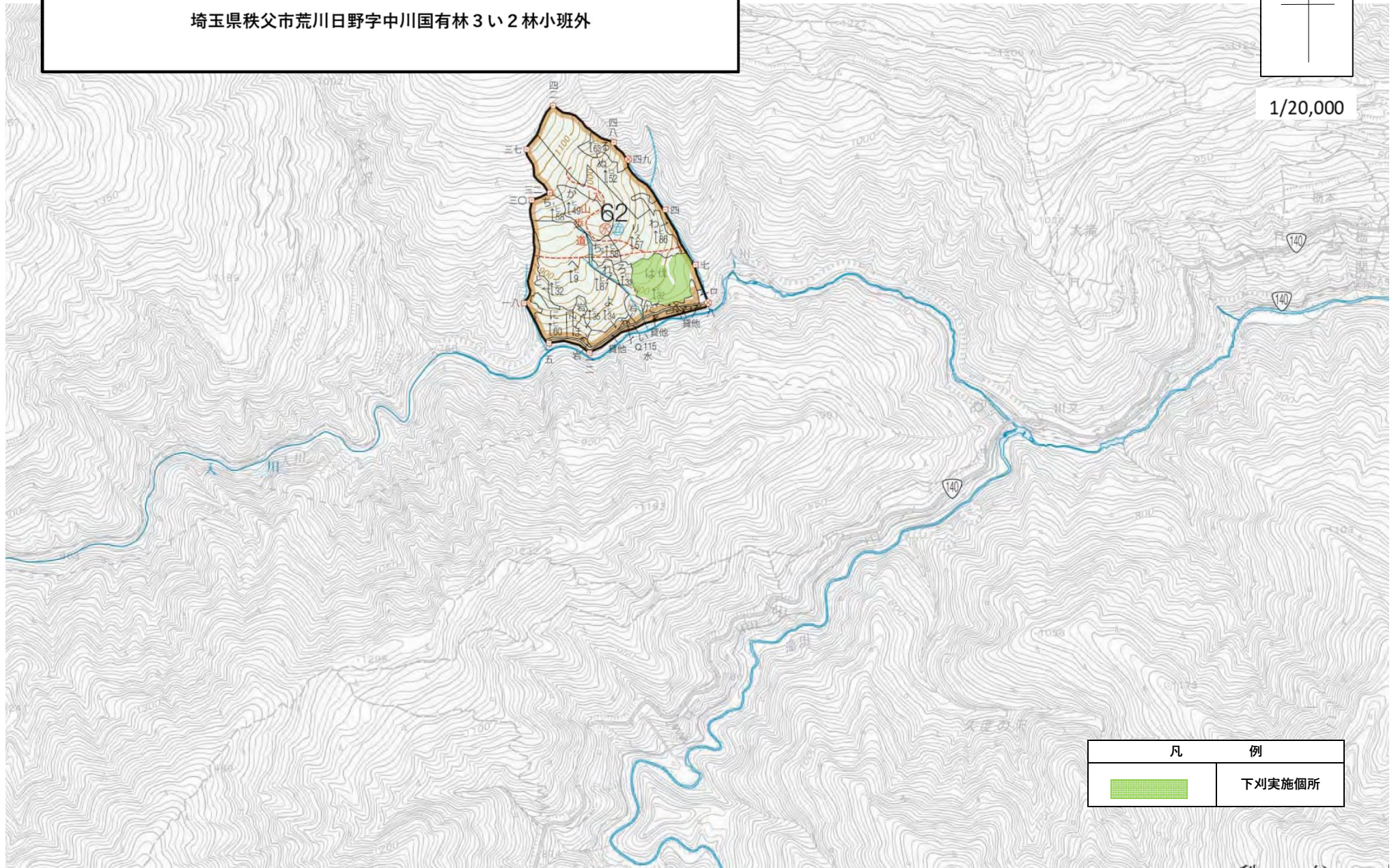
- (6)
ぬ₁ a52 に₂ 155
ぬ₂ a51 へ a54
る₁ 153
る₂ a54
わ₁ 153
わ₂ 152
か
- (8)
た₁ a53
た₂ a54
れ a54
ス


中川地区外（下刈）造林請負事業（R7当初翌債）箇所位置図

埼玉県秩父市荒川日野字中川国有林3い2林小班外







1/20,000



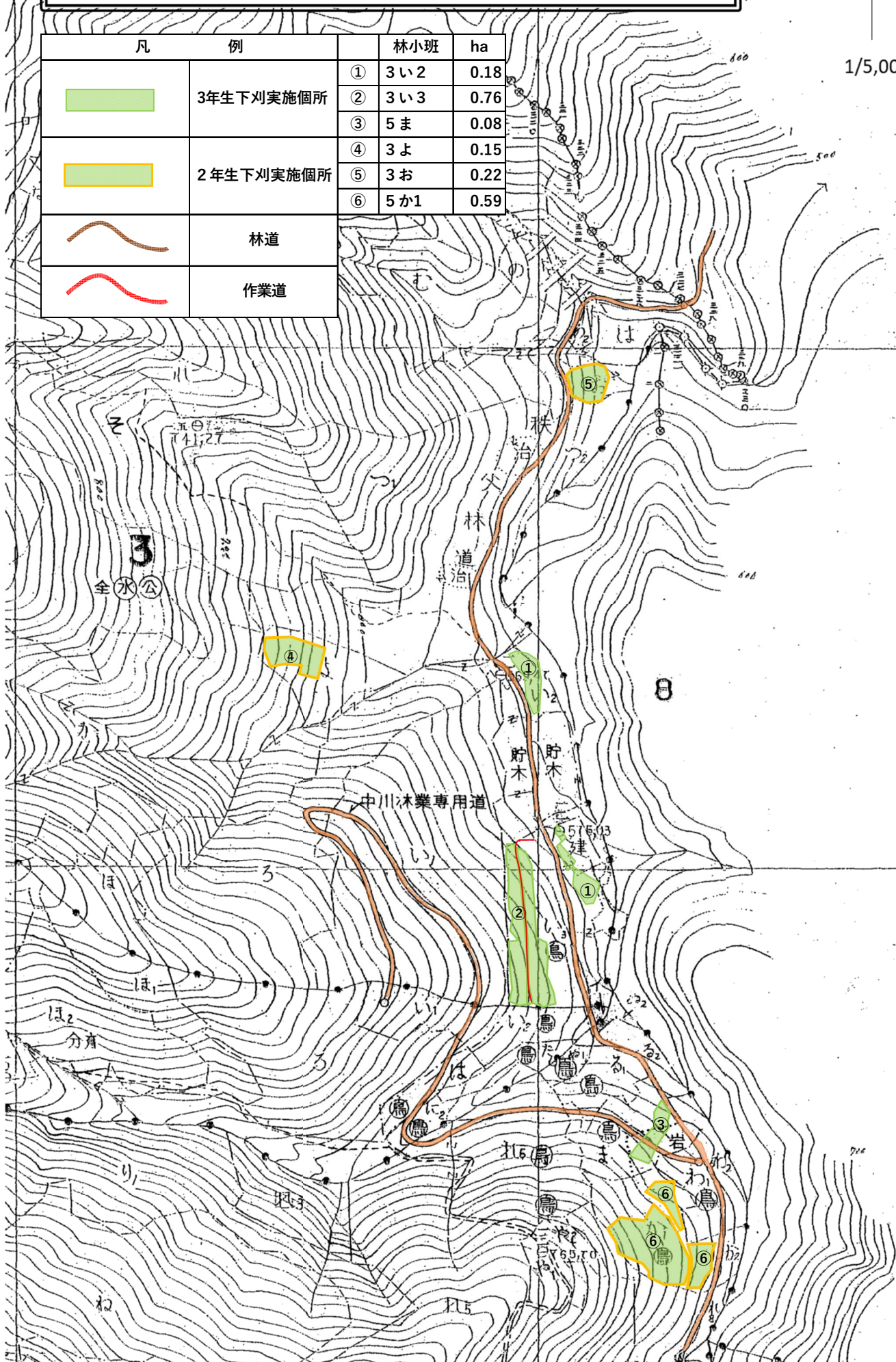
凡	例
	下刈実施箇所

中川地区外（下刈）造林請負事業（R7当初翌債）箇所区域図

埼玉県秩父市荒川日野字中川国有林3い2林小班外

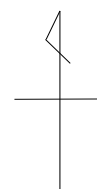
凡	例		林小班	ha
	3年生下刈実施箇所	①	3い2	0.18
		②	3い3	0.76
		③	5ま	0.08
	2年生下刈実施箇所	④	3よ	0.15
		⑤	3お	0.22
		⑥	5か1	0.59
	林道			
	作業道			

1/5,000



中川地区外（下刈）造林請負事業（R7当初翌債）箇所区域図

埼玉県秩父市荒川日野字中川国有林3い2林小班外

 $1/5,000$ 