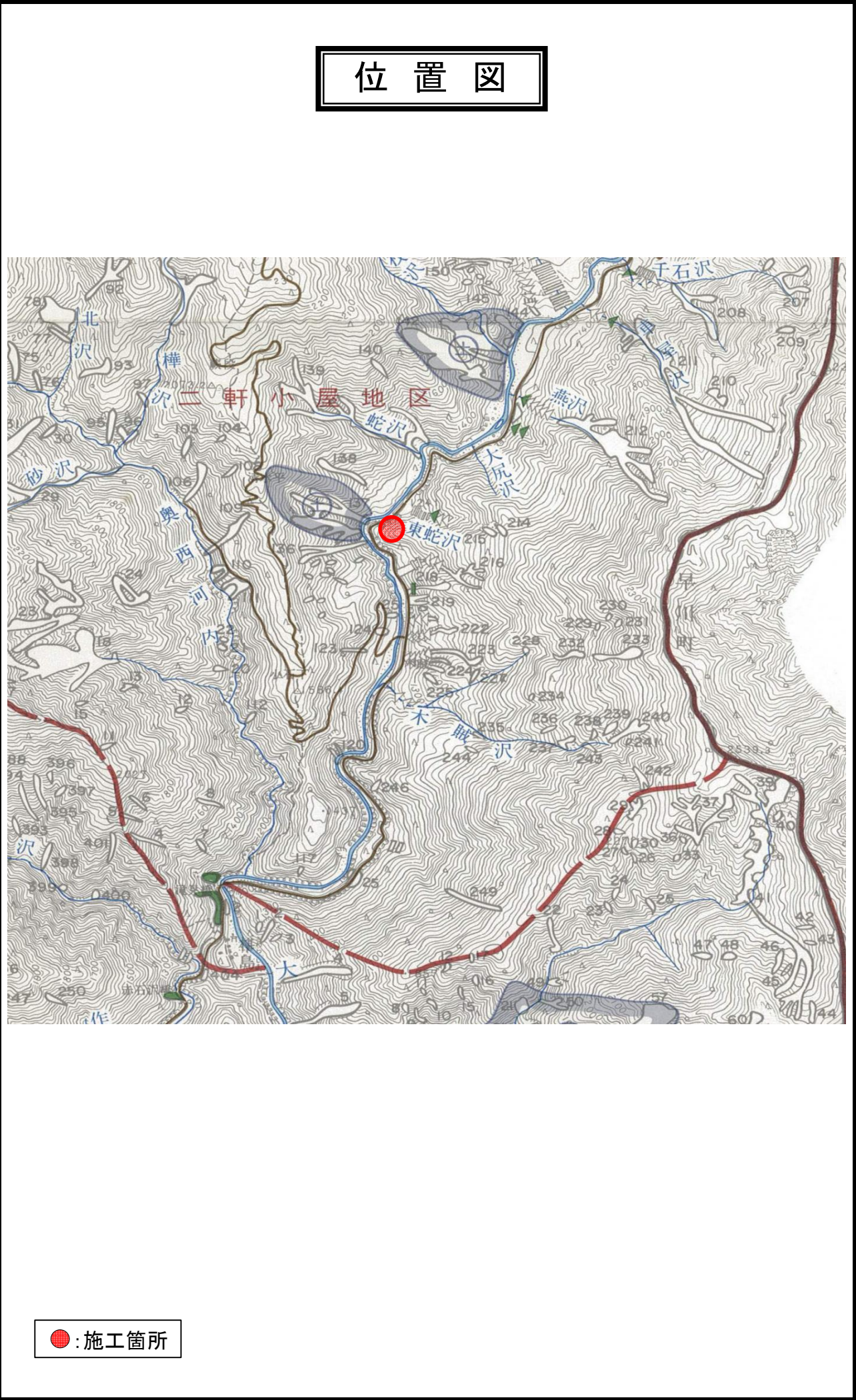
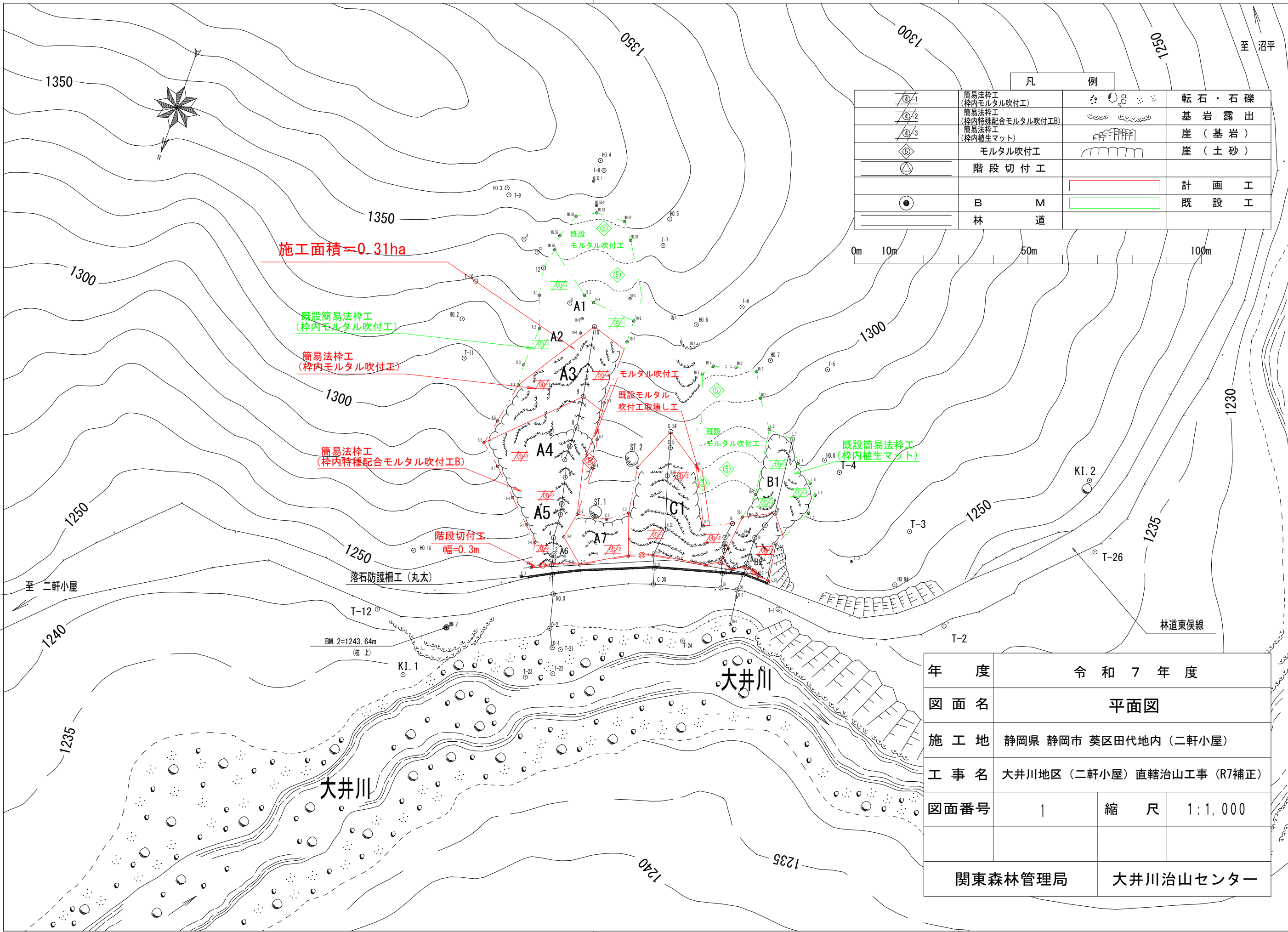


令和 7 年度									
施工地	静岡県 静岡市 葵区 田代地内（二軒小屋）								
工事名	大井川地区(二軒小屋)直轄治山工事(R7補正)								
設 計 図									
工 種	山腹工	数 量	0.31 ^{ha}	山 腹 安定面積	0.31 ^{ha}	貯砂量	— ^{m³}	現溪床 勾 配	— [%]
集水 面積	HA —	崩壊の 方 位	北	山 腹 平均傾斜	47 ^度	海拔高	1,243～ 1,313 ^m	計 画 勾 配	— [%]
		有林地	10 [%]	無林地	90 [%]	年間 降水量	3,202 ^{mm}	最大 日雨量	528 ^{mm}
地質									
関 東 森 林 管 理 局 大 井 川 治 山 セ ン タ ー									

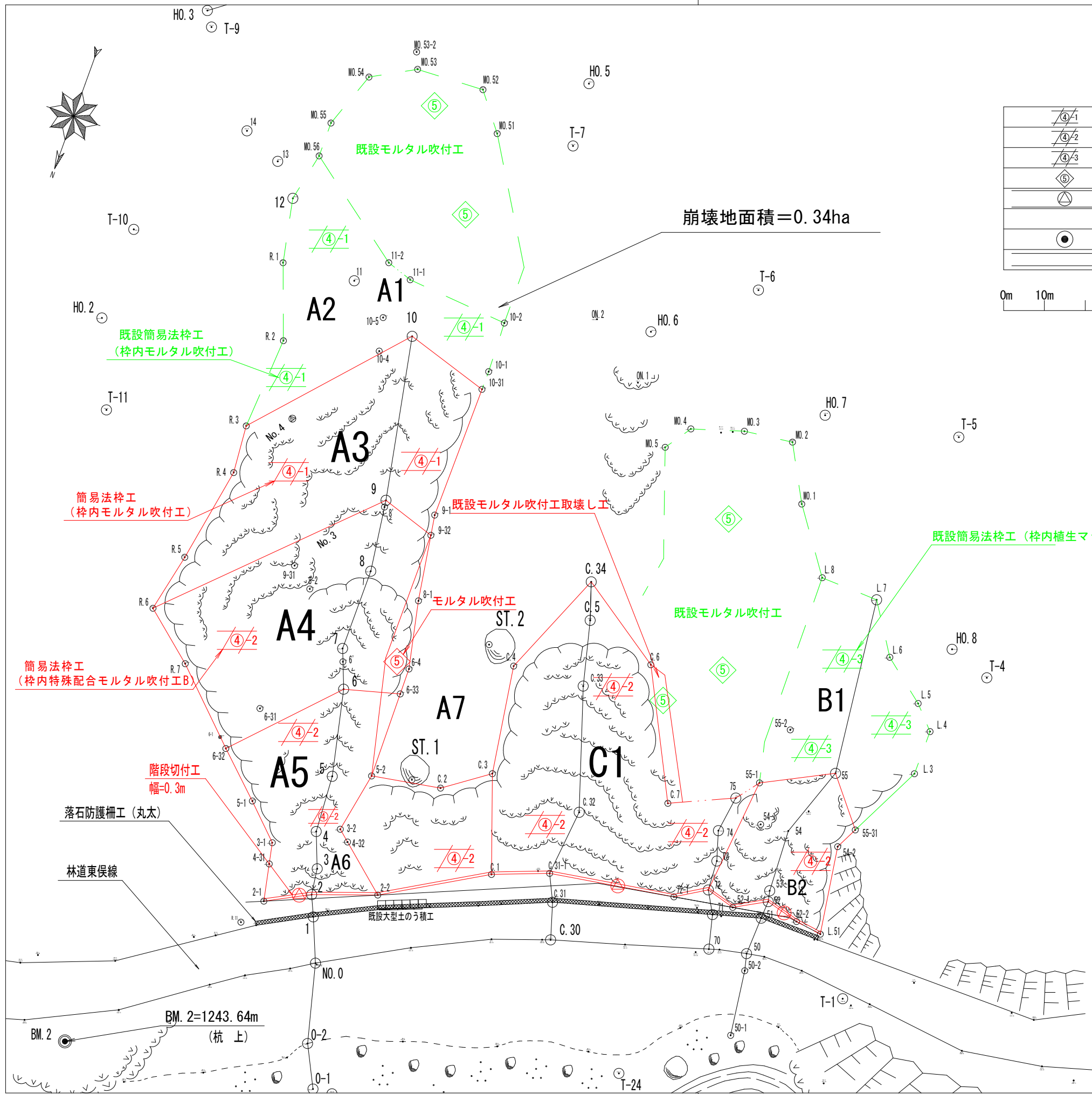
図 面 目 録		
番号	図 面 名	葉 数
1	平面図	1
2	工種配置図	1
3	縦断図	3
4	標準図	4



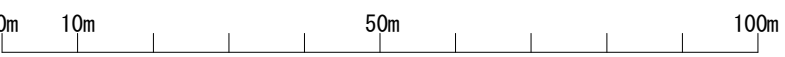


凡 例			
	簡易法砕工 (枠内モルタル吹付工)		転石・石礫
	簡易法砕工 (枠内特殊配合モルタル吹付工B)		基 岩 露 出
	簡易法砕工 (枠内植生マット)		崖 (基 岩)
	モルタル吹付工		崖 (土 砂)
	階 段 切 付 工		
			計 画 工
	B	M	既 設 工
	林	道	

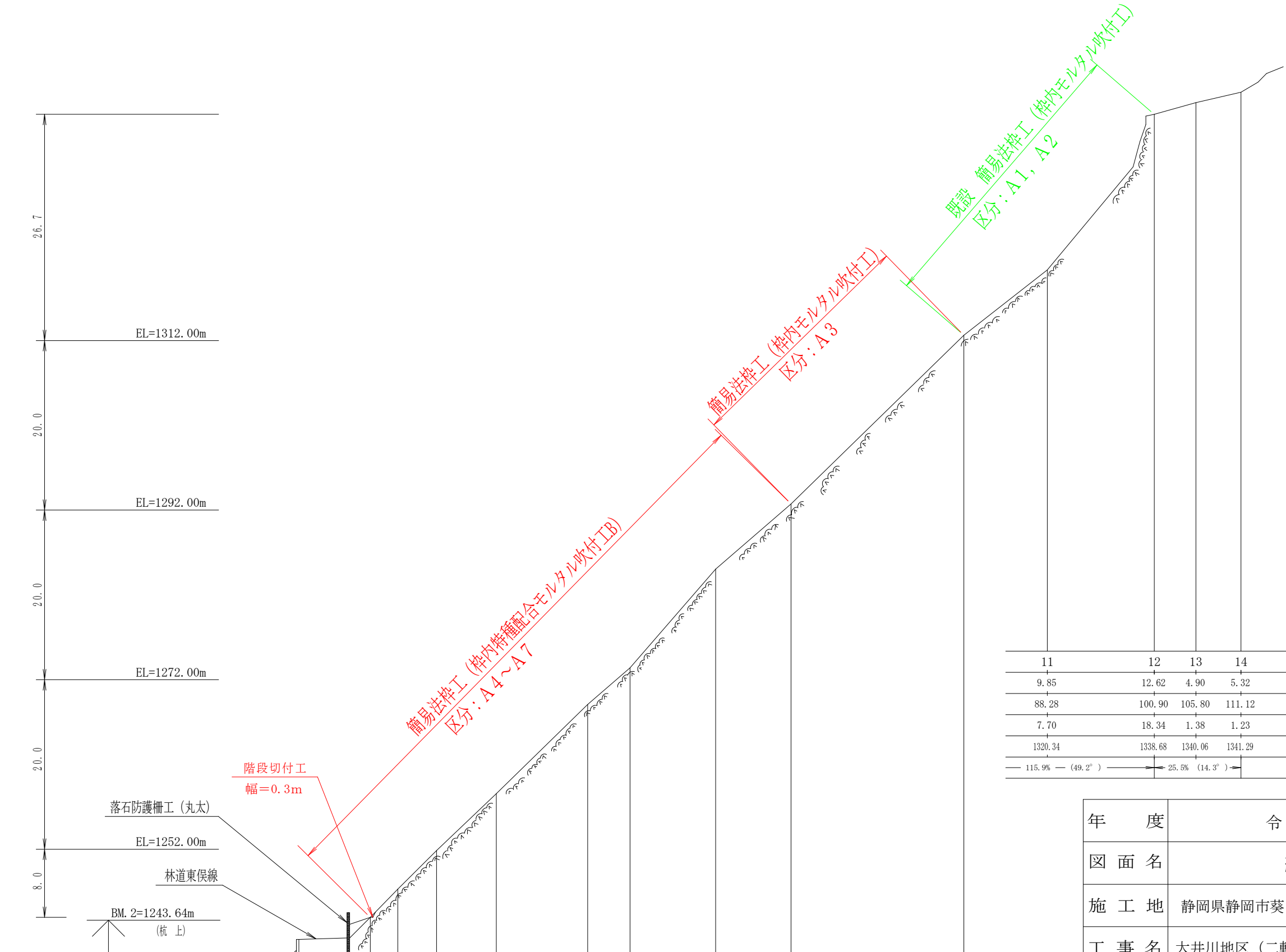
年 度	令 和 7 年 度		
図 面 名	平 面 図		
施 工 地	静岡県 静岡市 葵区田代地内 (二軒小屋)		
工 事 名	大井川地区 (二軒小屋) 直轄治山工事 (R7補正)		
図面番号	1	縮 尺	1 : 1, 000
関東森林管理局		大井川治山センター	



凡 例			
	簡易法砕工 (枠内モルタル吹付工)		転石・石礫
	簡易法砕工 (枠内特殊配合モルタル吹付工B)		基 岩 露 出
	簡易法砕工 (枠内養生マット)		崖 (基 岩)
	モルタル吹付工		崖 (土 砂)
	階 段 切 付 工		
			計 画 工
	B M		既 設 工
	林 道		他 官 庁 施 工



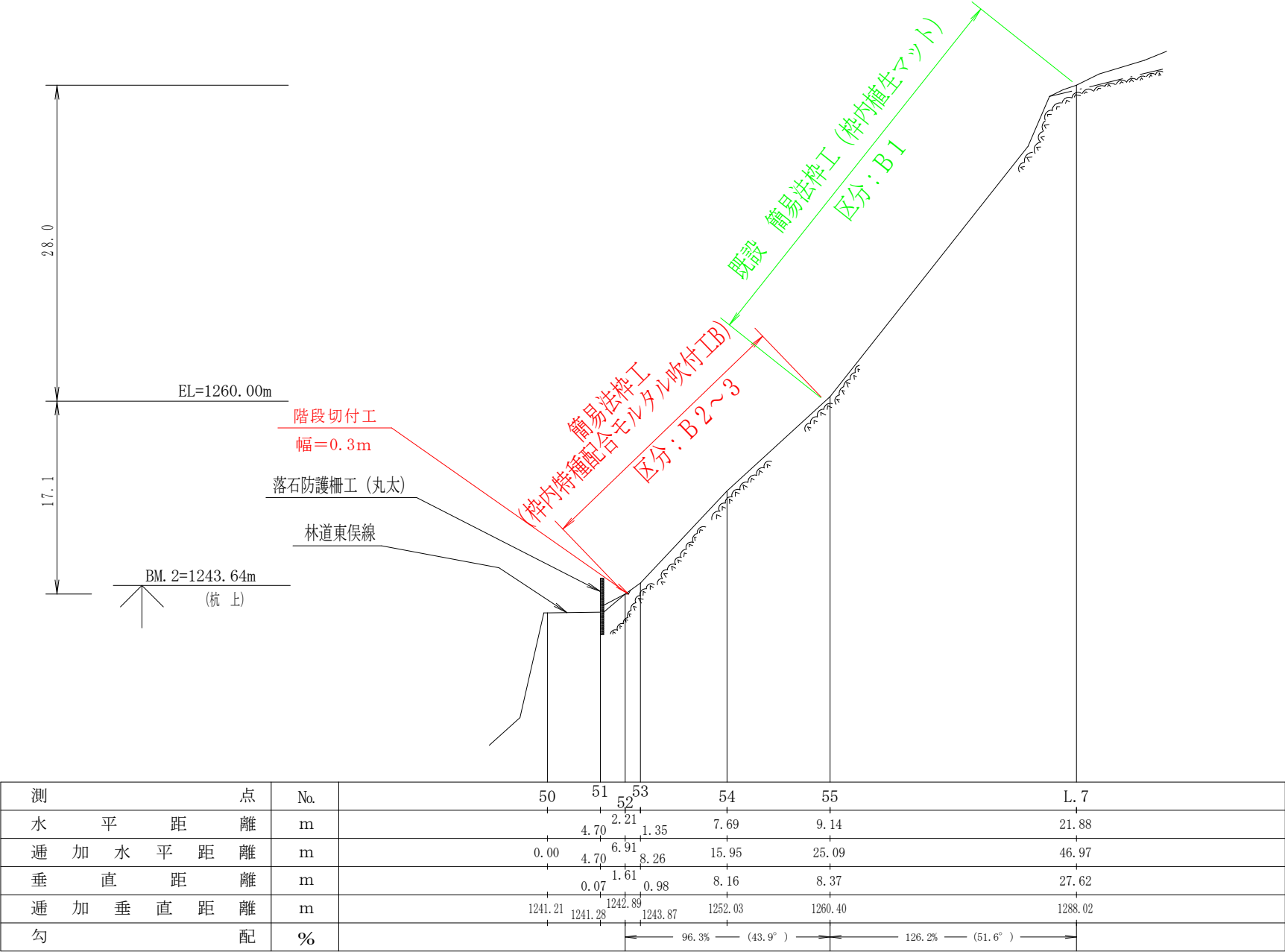
年 度	令 和 7 年 度		
図 面 名	工種配置図		
施 工 地	静岡県 静岡市 葵区田代地内 (二軒小屋)		
工 事 名	大井川地区 (二軒小屋) 直轄治山工事 (R7補正)		
図面番号	2	縮 尺	1:500
関東森林管理局		大井川治山センター	



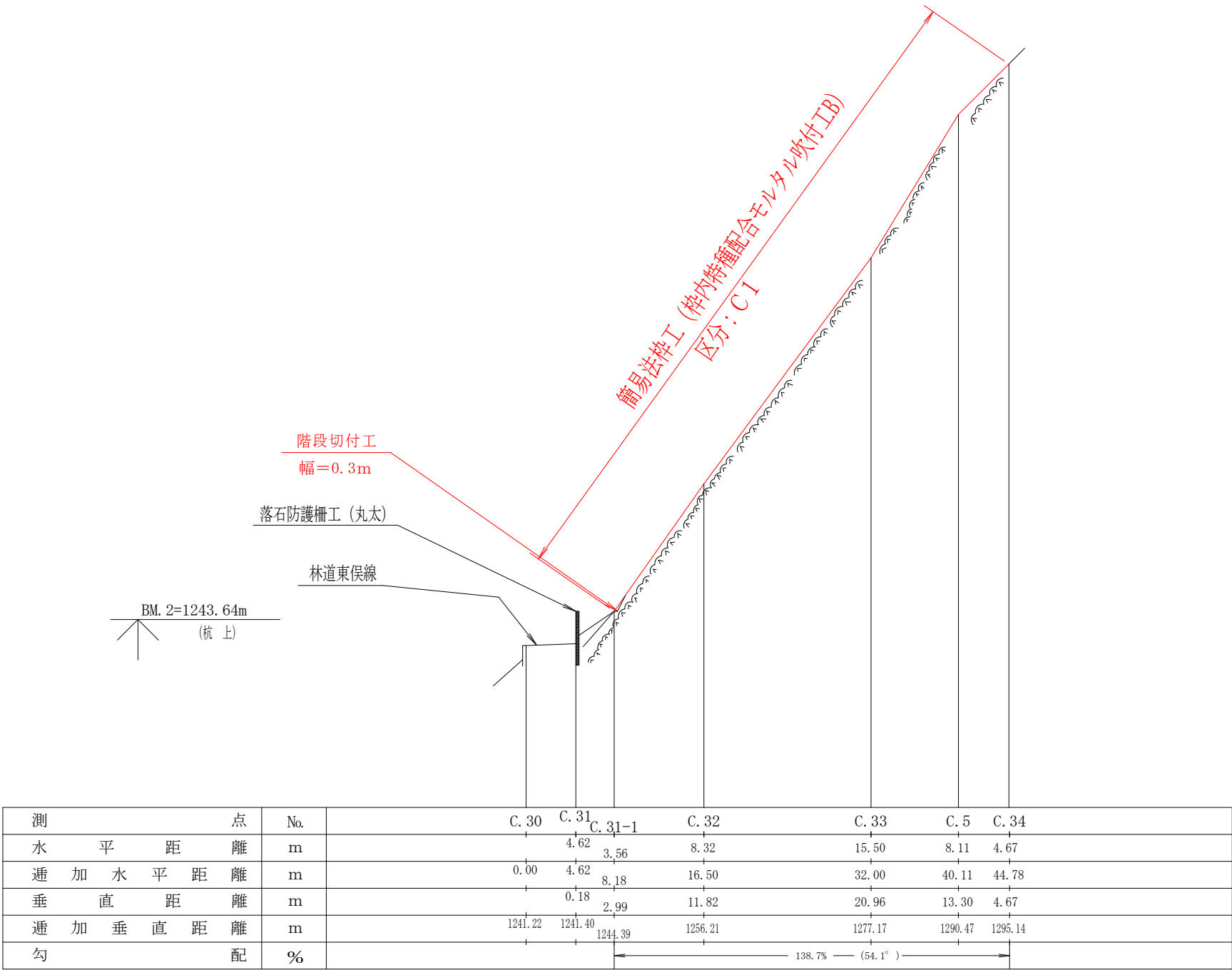
測点	No.	B. P	1	2	3	4	5	6	7	8	9	10
水平距離	m		5.68	2.74	3.24	4.57	7.05	10.78	5.00	10.09	8.90	20.38
逦加水平距離	m	0.00	5.68	8.42	11.66	16.23	23.28	34.06	39.06	49.15	58.05	78.43
垂直距離	m		0.15	2.44	3.32	4.55	6.73	10.52	4.32	11.63	7.69	19.91
逦加垂直距離	m	1241.38	1241.53	1243.97	1247.29	1251.84	1258.57	1269.09	1273.41	1285.04	1292.73	1312.64
勾配	%							98.2%		97.7%		

11	12	13	14
9.85	12.62	4.90	5.32
88.28	100.90	105.80	111.12
7.70	18.34	1.38	1.23
1320.34	1338.68	1340.06	1341.29
115.9%	25.5%		

年度	令和7年度		
図面名	縦断面図(A)		
施工地	静岡県静岡市葵区田代地内（二軒小屋）		
工事名	大井川地区（二軒小屋）直轄治山工事（R7補正）		
図面番号	3-1	縮尺	縦横 1：500
関東森林管理局		大井川治山センター	



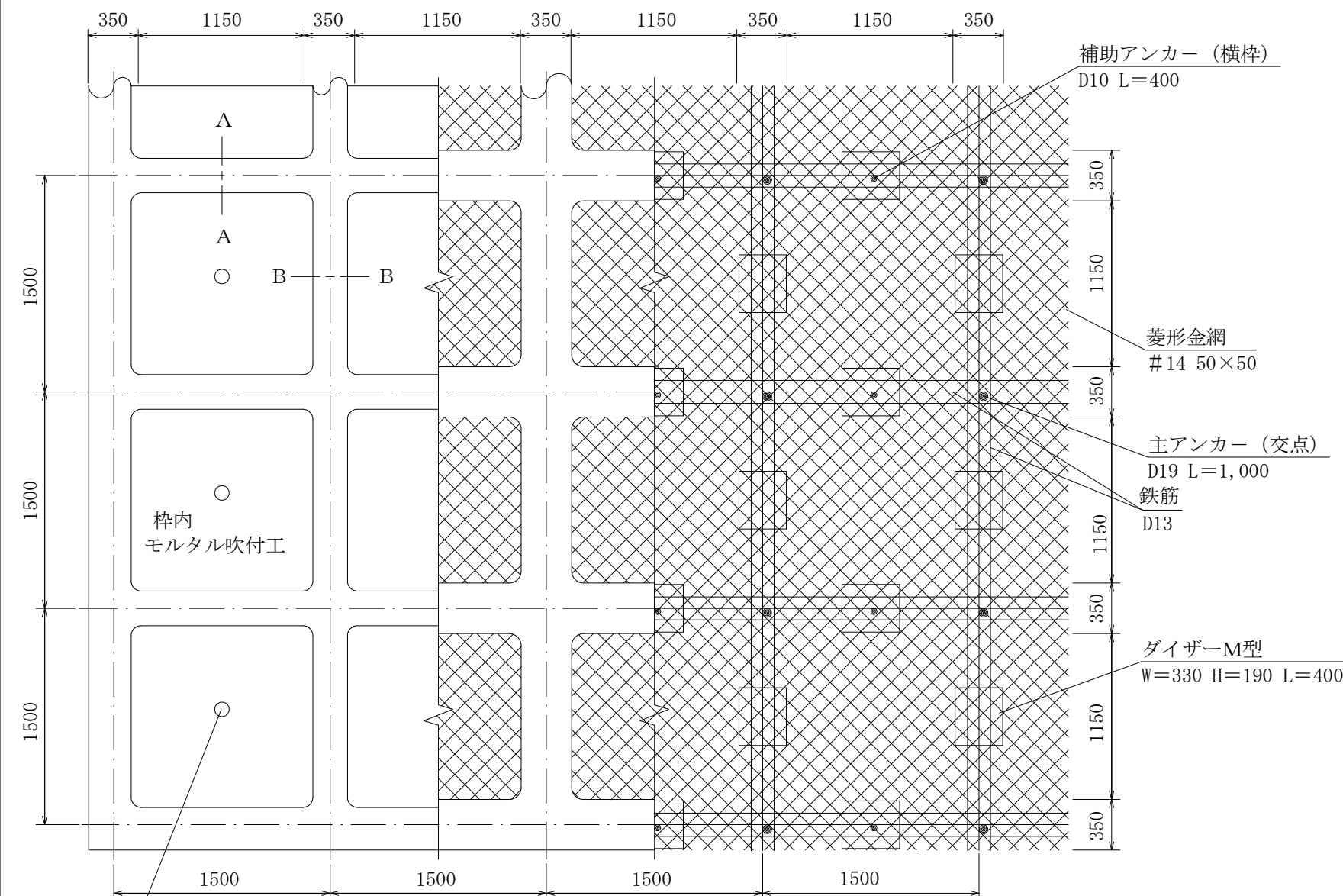
年 度	令 和 7 年 度		
図 面 名	縦断面図 (B)		
施 工 地	静岡県静岡市葵区田代地内 (二軒小屋)		
工 事 名	大井川地区 (二軒小屋) 直轄治山工事 (R7補正)		
図面番号	3-2	縮 尺	縦 1 : 500 横 1 : 500
関東森林管理局		大井川治山センター	



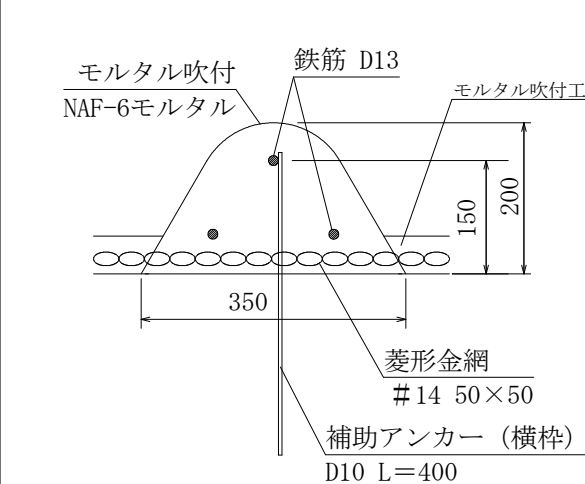
年 度	令 和 7 年 度		
図 面 名	縦断面図(C)		
施 工 地	静岡県静岡市葵区田代地内（二軒小屋）		
工 事 名	大井川地区（二軒小屋）直轄治山工事（R7補正）		
図面番号	3-3	縮 尺	縦 1：500 横 1：500
関東森林管理局		大井川治山センター	

簡易法枠工 標準図

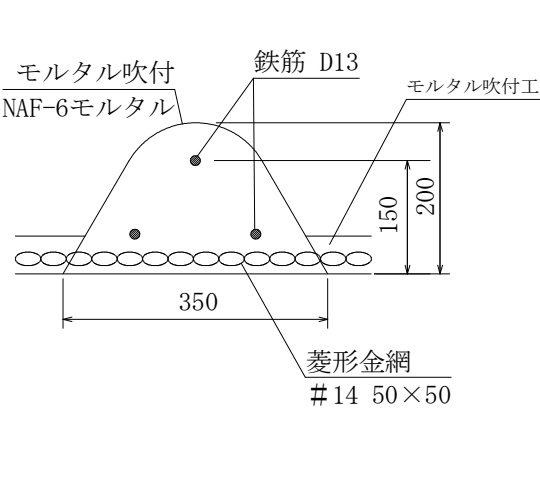
正面図 (ソイルクリート工法 ダイザタイプ1500 主鉄筋 D13 枠内：モルタル吹付工)



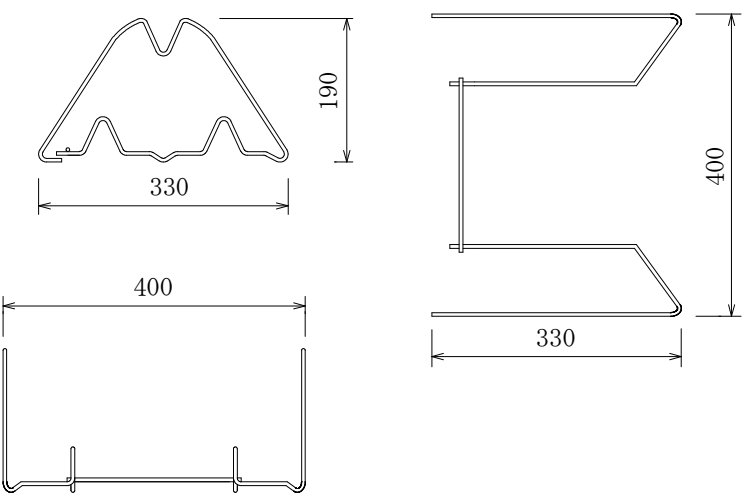
A-A断面



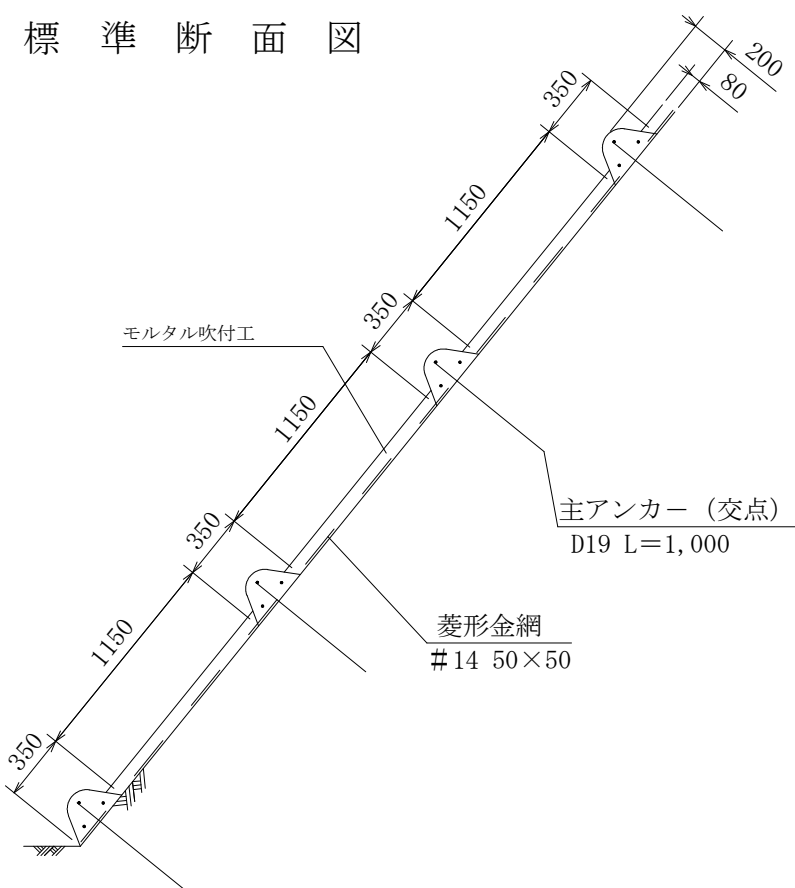
B-B断面



ダイザーM型部材模式図



標準断面図



使用材料表

ソイルクリート工法 ダイザタイプ1500

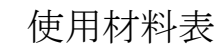
枠内吹付：モルタル吹付工t=8cm

材 料 名		規 格	単位	数 量	割増率
菱形金網		#14 50×50	m2	140	40%
アンカー		φ 16 L=400	本	30	
補助アンカー		φ 9 L=200	本	150	
鉄筋		D13	kg	503.3	17%
主アンカー（交点）		D19 L=1,000	本	52	
補助アンカー（横枠）		D10 L=400	本	51	
組立枠		ダイザーM型 W=330 H=190 L=400	個	94	
枠吹付			m3	5.87	
NAF-6 モルタル	セメント	普通ポルトランドセメント	kg	3205.0	30%
	NAF-6	共重合パラ型アラミド繊維	kg	7.6	30%
	砂		m3	9.5	30%
枠内吹付		モルタル吹付工 (t=8cm)	m2	55.9	

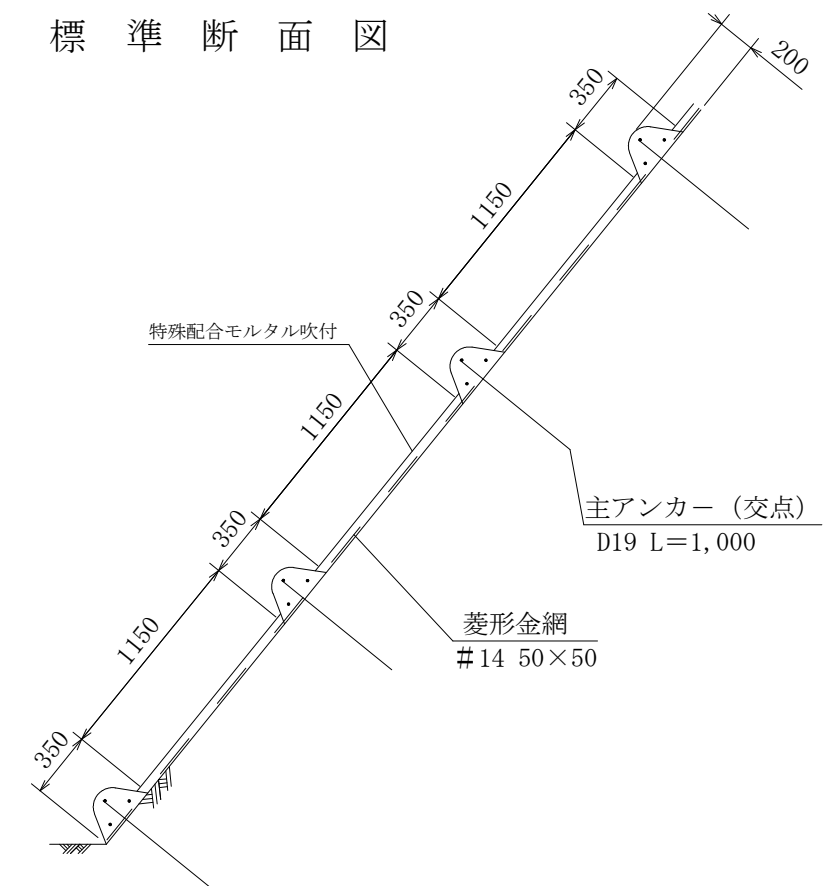
枠 内 (モルタル吹付工 t=8cm)

材 料 名		規 格	単位	数 量	割増率
枠内モルタル吹付		t=8cm	m3	4.47	
	セメント	普通ポルトランドセメント	kg	2384.3	27%
	砂		m3	7.0	27%

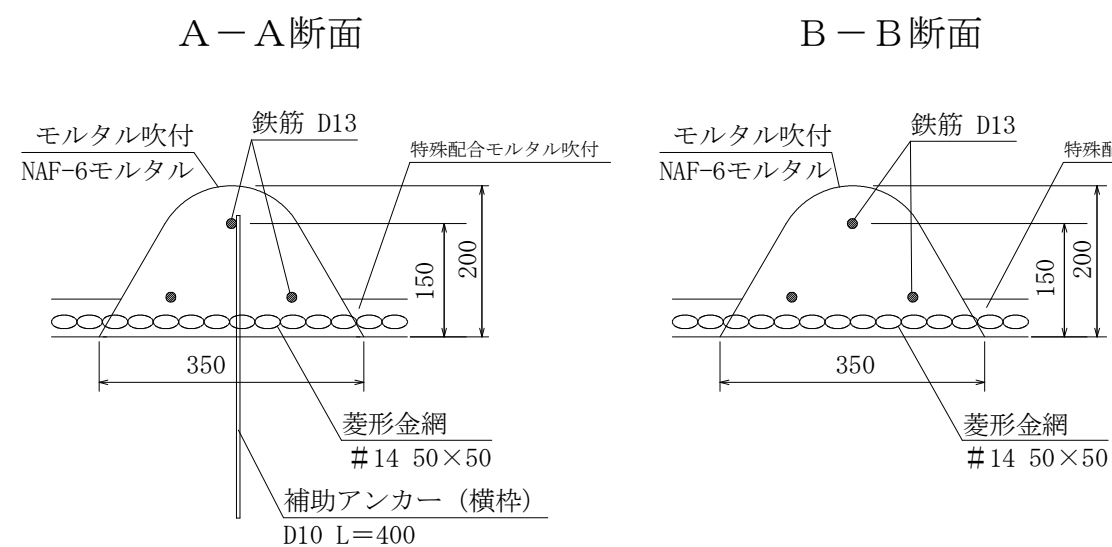
正 面 図 (ソイルクリート工法 ダイザタイプ1500 主鉄筋 D13 枠内：特殊配合モルタル吹付B)



100m²当り

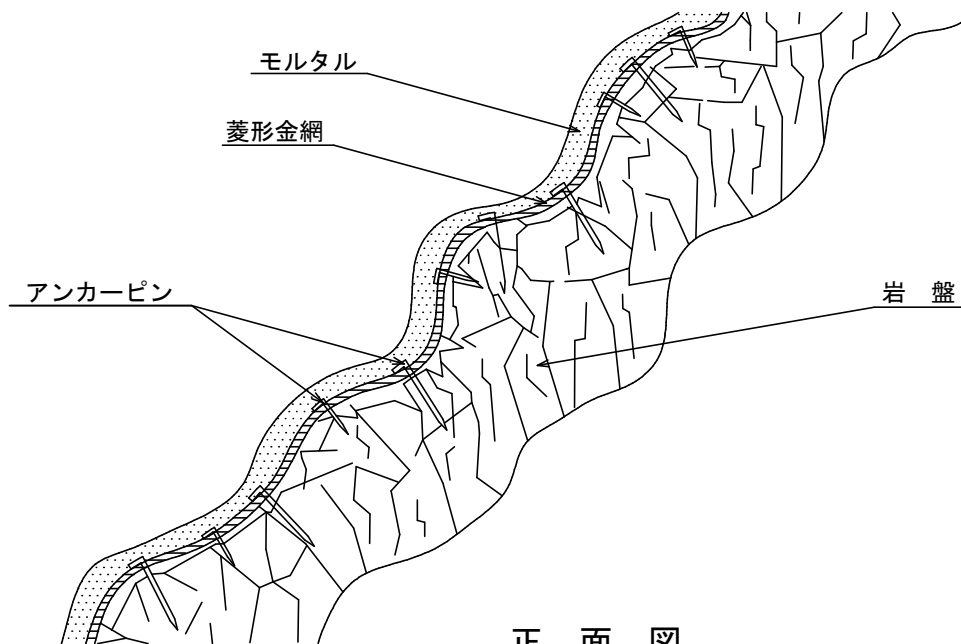
標準断面図

ダイザーM型部材模式図

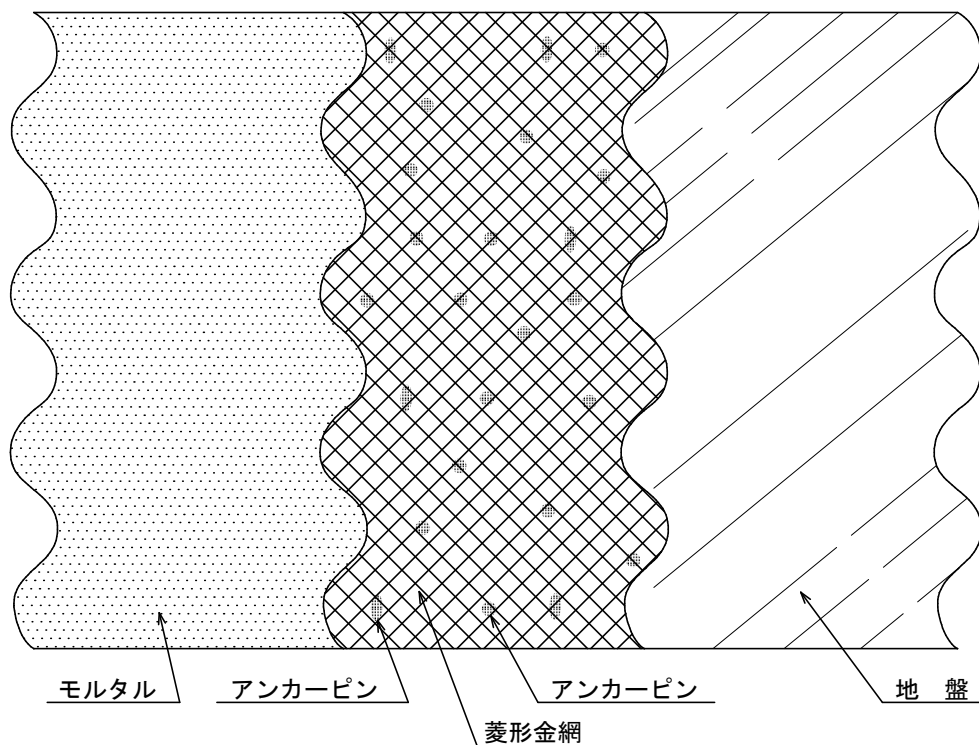


モルタル吹付工 (t=8.0cm) 標準図

側 面 図



正 面 図

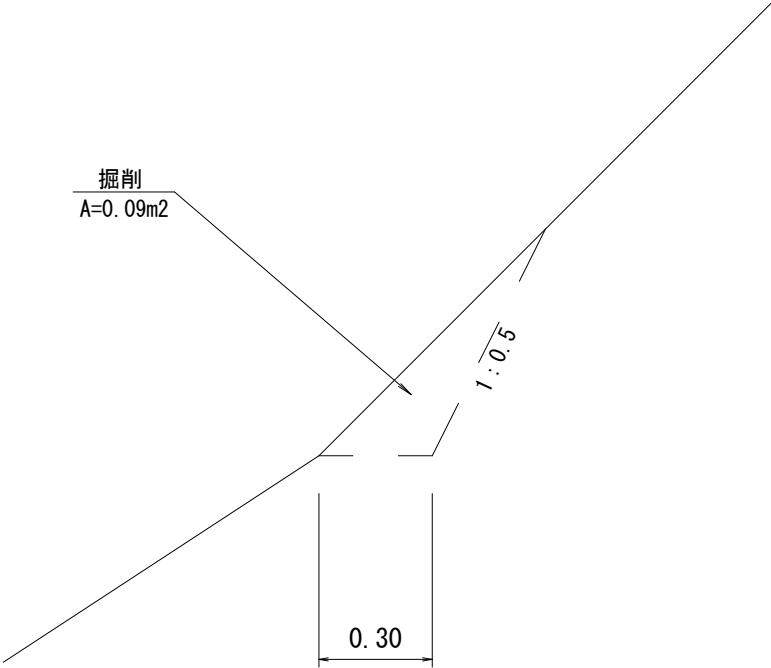


100m ² (100m ² × 0.08m = 8.0m ³) 当 たり				材 料 明 細 表
種 別	規 格 ・ 寸 法	数 量	単 位	備 考
菱形金網	#14-50×50	140.0	m ²	割増率：40% t=0.14
アンカーピン	φ16×400	30.0	本	71.1kg/100本×30本=0.021t
〃	φ 9×200	150.0	本	11.5kg/100本×150本=0.017t
セメント		4,267.2	kg	割増率：27%
砂		12.6	m ³	割増率：27%

階段切付工 標準図

$S = 1 / 20$

断面図



階段切付工 10m 当り					
種 別	規 格 寸 法	数 量		単位	備 考
掘 削	礫質土	0	90	m ³	0.09×10=0.9m ³