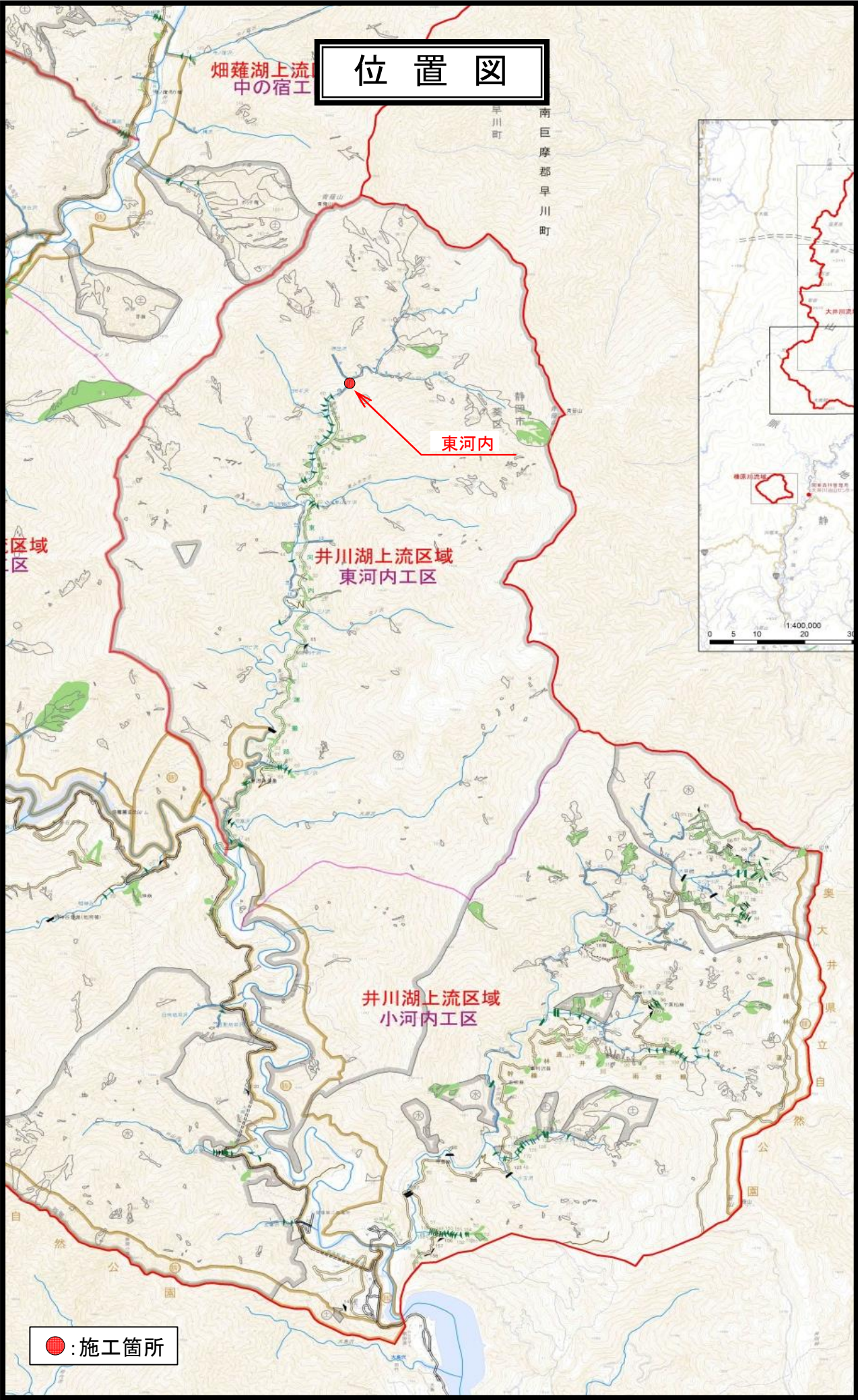


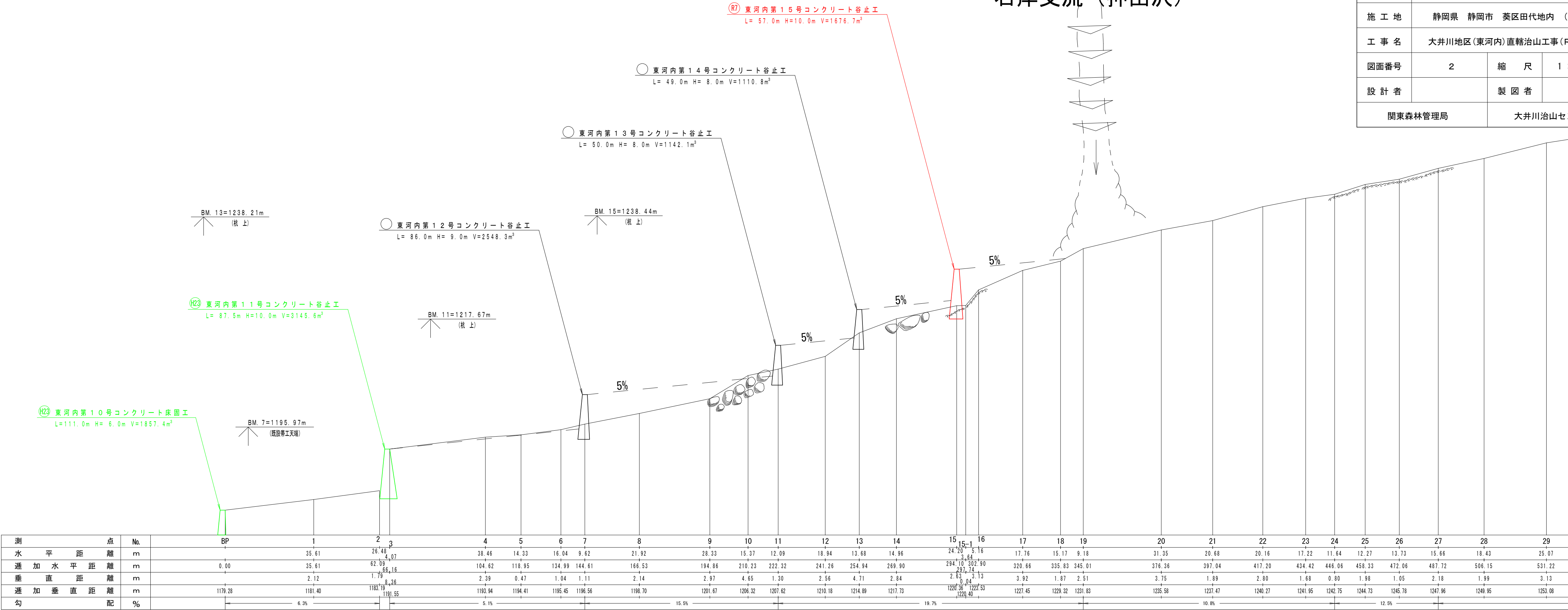
令和 7 年度									
施工地	静岡県 静岡市 葵区 田代地内（東河内）								
工事名	大井川地区(東河内)直轄治山工事(R7補正)								
設 計 図									
工 種	溪間工	数 量	ha	山 腹 安定面積	ha	貯砂量	m³	現溪床 勾 配	% 19.70
集水 面積	HA 539.10	崩壊の 方 位	-	山 腹 平均傾斜	度 -	海拔高	m 1220 ~1230	計 画 勾 配	% 5.00
		有林地	% -	無林地	% 100	年間 降水量	mm 3,193	最大 日雨量	mm 528
地質	四万十帯－砂岩頁岩互層								
関 東 森 林 管 理 局 大 井 川 治 山 セ ン タ ー									

図 面 目 録		
番号	図 面 名	葉 数
1	平面図	1
2	溪床縦断図	1
3	東河内第15号コンクリート谷止工 構造図	1
4	東河内第15号コンクリート谷止工 床掘図	1
5	東河内第15号コンクリート谷止工 間詰図	1
6	標準図	2



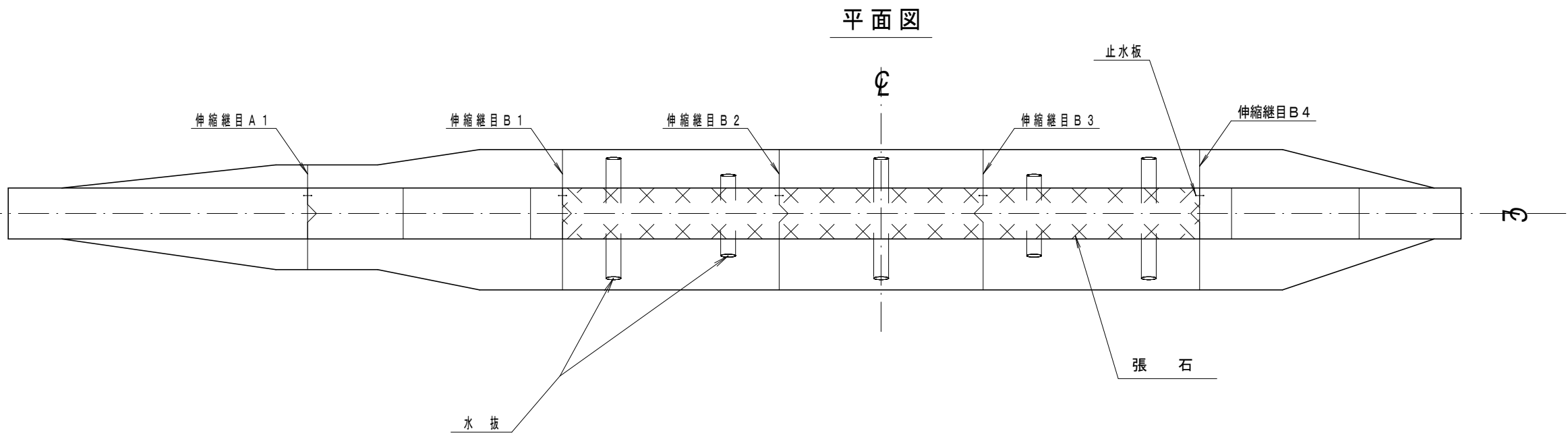
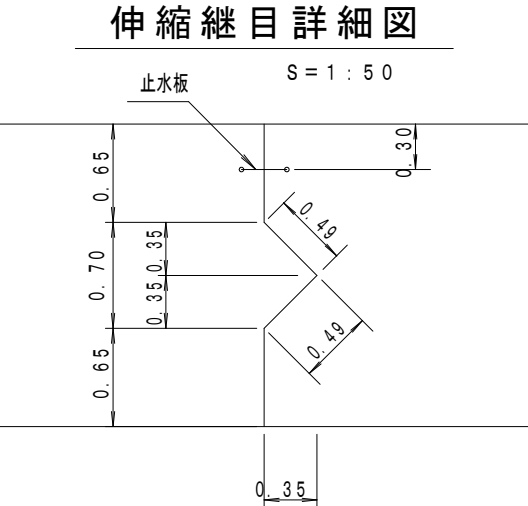
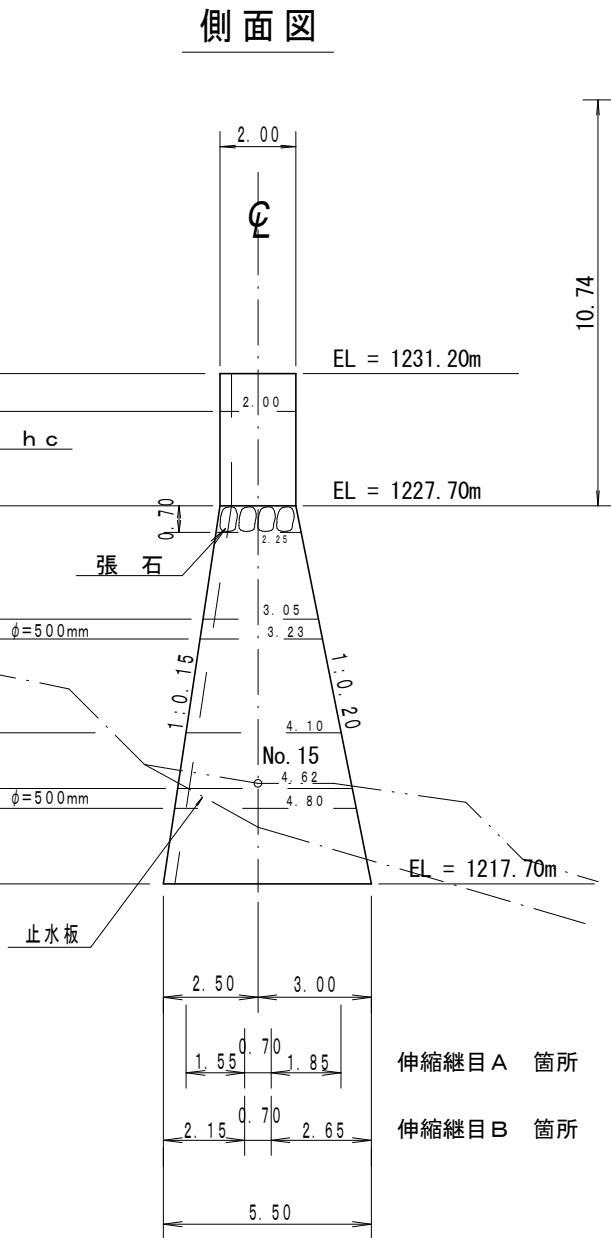
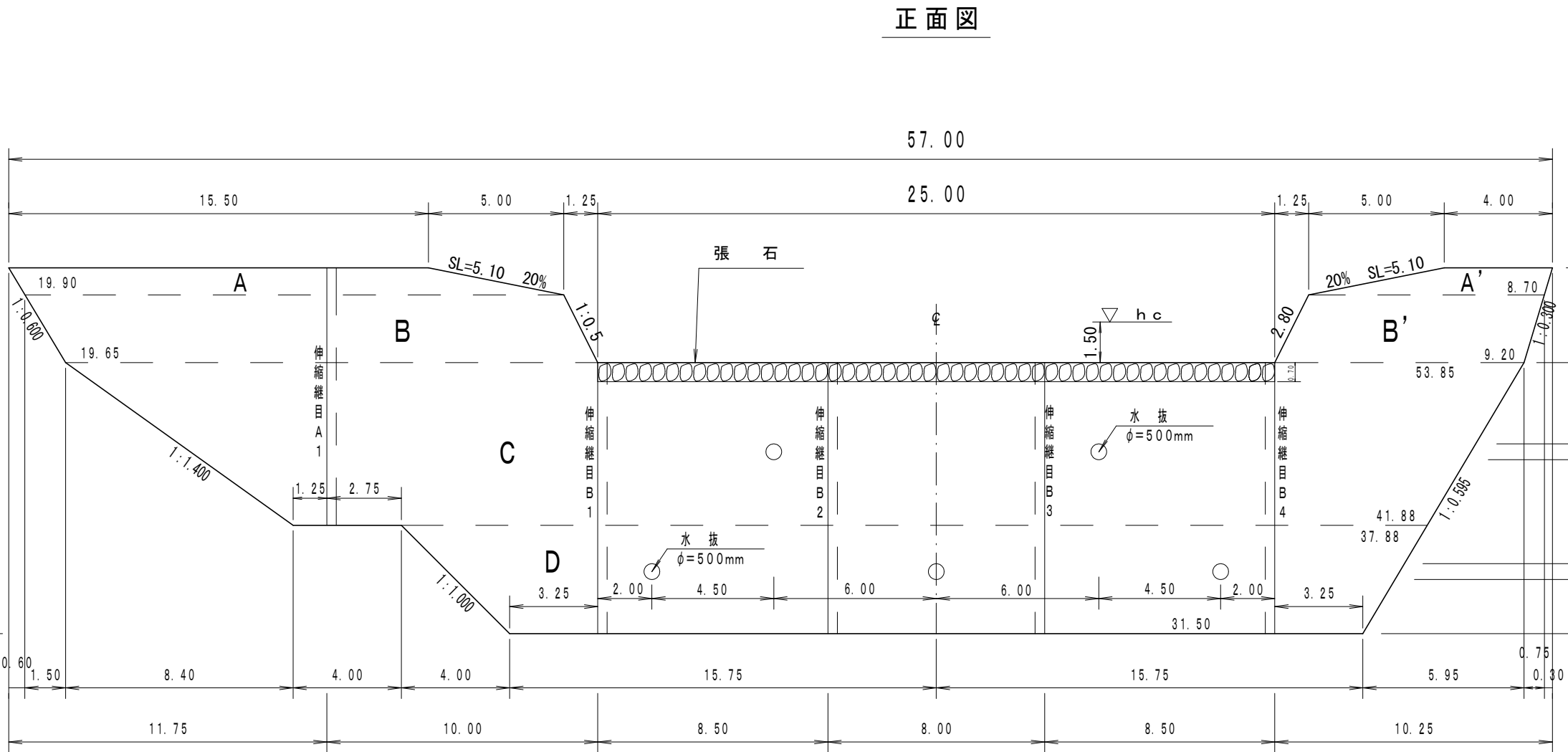
右岸支流（押出沢）

年 度	令和 7 年度		
図 面 名	溪 床 縦 断 図		
施 工 地	静岡県 静岡市 葵区田代地内 （東河内）		
工 事 名	大井川地区（東河内）直轄治山工事（R 7 補正）		
図面番号	2	縮 尺	1：200
設 計 者		製 図 者	
関東森林管理局		大井川治山センター	



凸型水平打継目

L7=19.9 (右岸)	L8=8.8 (左岸)
L5=19.7 (右岸)	L6=9.2 (左岸)
L4=49.9	
L3=45.9	
L2=37.9	
L1=34.7	



第15号コンクリート谷止工 数量表

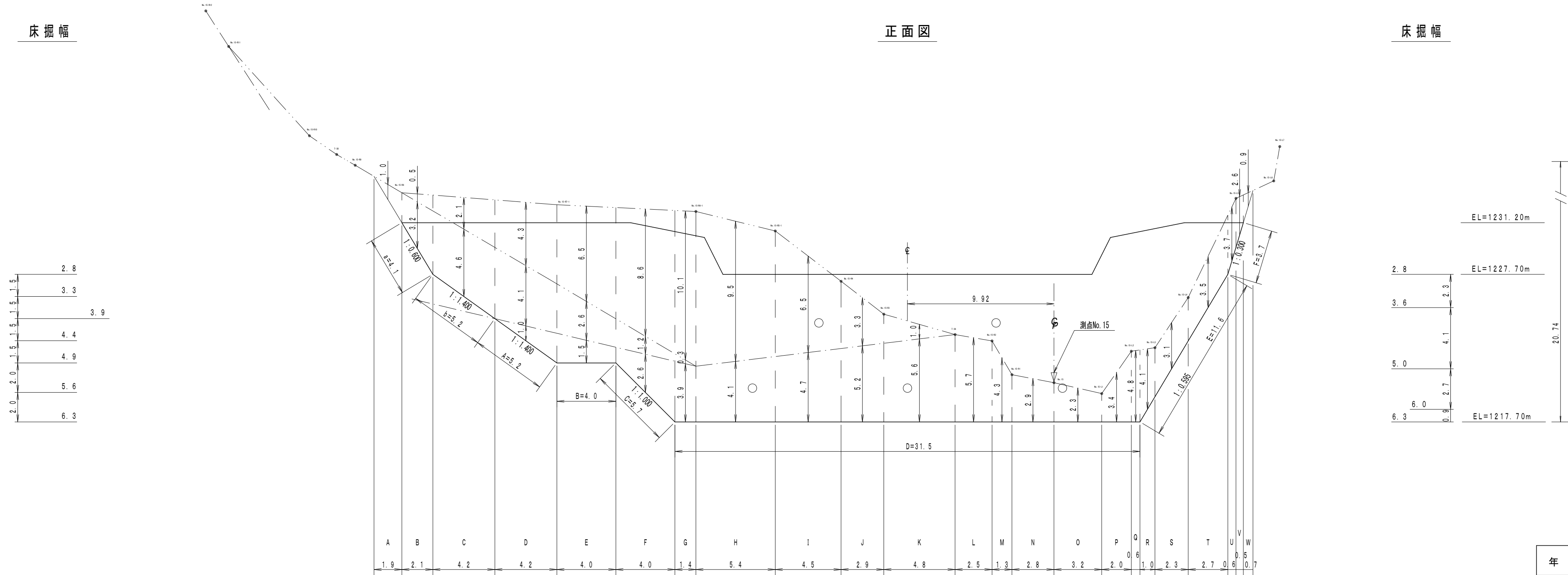
種 別	数	量	単位	規 格 ・ 寸 法
コンクリート	1676	7	m³	
普通型枠	730	7	m²	
丸太残存型枠	526	5	m²	
堤冠保護工	35	0	m²	厚さ 70cm (現地巨石使用)
水抜 (円筒型枠)	21		m	内径 500mm 外径 515mm
伸縮継目	189	2	m²	伸縮継目材 厚さ 10mm
止水板	50	0	m	CC 300×7mm
水平打継目型枠	135	6	m²	10m² 当り 0.81m²

年 度	令和 7 年度		
図 面 名	東河内第15号コンクリート谷止工 構造図		
施 工 地	静岡県 静岡市 葵区田代地内 (東河内)		
工 事 名	大井川地区(東河内)直轄治山工事(R7補正)		
図面番号	3	縮 尺	1 : 200
設 計 者		製 図 者	
関東森林管理局		大井川治山センター	

床掘幅

正面図

床掘幅



BM. 15=1238.44m
(杭上)

EL=1231.20m

EL=1227.70m

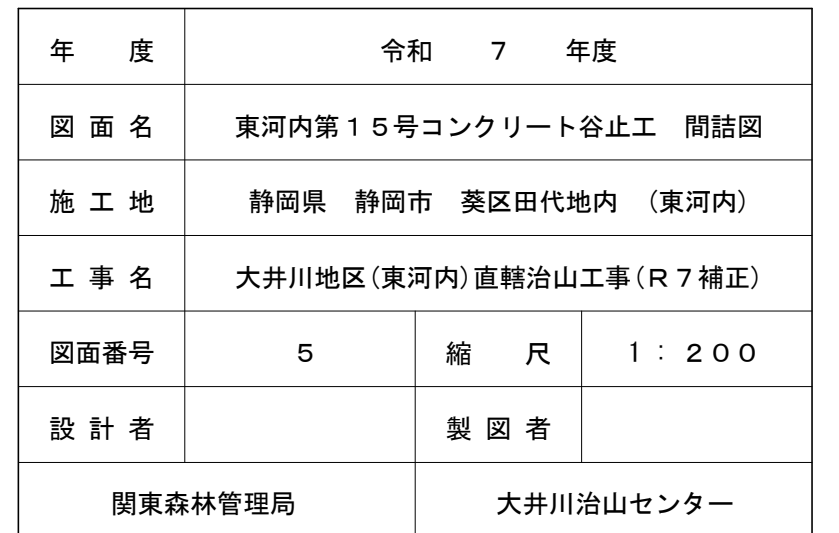
EL=1217.70m

20.74

第15号コンクリート谷止工 数量表				
工種	数	量	単位	備考
軟岩（I）B床掘	1236		m ³	
礫質土床掘	399		m ³	
岩塊・玉石床掘	2622		m ³	
岩盤清掃工	288		m ²	軟岩（I）B相当
掘削面整形	21		m ²	礫質土相当

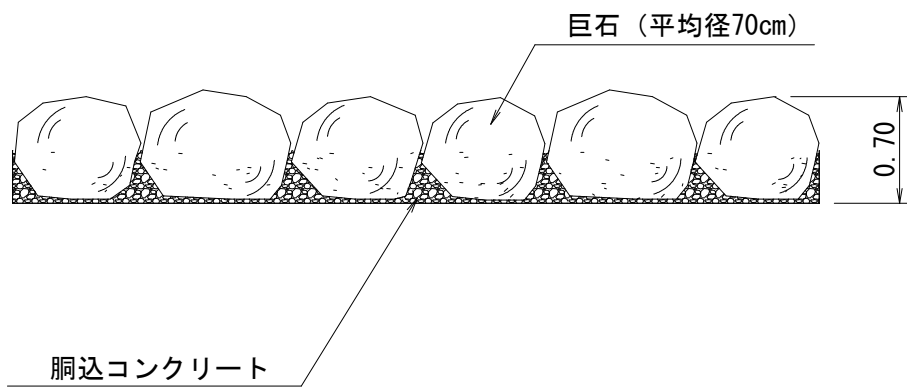
年 度	令和 7 年度		
図 面 名	東河内第15号コンクリート谷止工 床掘図		
施 工 地	静岡県 静岡市 葵区田代地内（東河内）		
工 事 名	大井川地区(東河内)直轄治山工事(R7補正)		
図面番号	4	縮 尺	1 : 200
設 計 者		製 図 者	
関東森林管理局		大井川治山センター	

左岸



放水路練石張 標準図

S=1/50

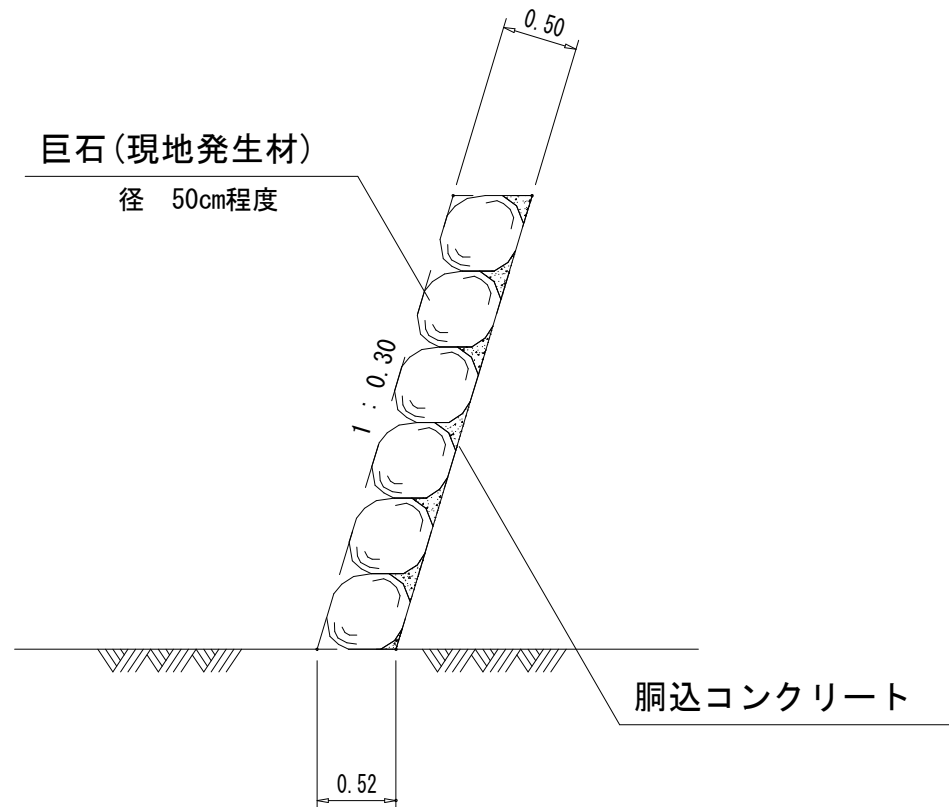


放水路練石張 材料明細表 (10m2当たり)				
	規 格 寸 法	数 量	単位	備 考
巨 石	径70cm程度	10.0	m2	現地採取 10m2当たり24個使用
胴込コンクリート	18-8-25BB	1.38	m3	
摘 要	胴込コンクリート(10m2当たり) 算出根拠			
	巨石体積 (V) : $3.1416 \times 0.70^3 / 6 = 0.17959 \text{m}^3 / \text{個}$			
	占有面積 (A') : $3^{(1/2)} / 2 \times 0.70^2 = 0.42435 \text{m}^2 / \text{個}$			
	基本個数 (N) : $10 / 0.42435 = 23.6 \text{個} / 10\text{m}^2$			
	胴込コンクリート (n) : $(10 \times 0.70 - 0.17959 \times 23.6) / 2 = 1.38 \text{m}^3$			

間詰巨石練積

標準図

縮尺 S=1:50



間詰巨石練積		10.0m ² 当り		材 料 明 細 表	
種 別	規 格 寸 法	数 量	単位	備 考	
巨石(現地発生材)	径 50cm程度	10.0	m ²		
胴込コンクリート	18-8-25-BB	0.99	m ³		
摘 要					
胴込、敷コンクリート算出根拠					
巨石体積 (V) : $3.142 \times 0.50^3 / 6 = 0.06546 \text{ m}^3/\text{個}$ 【 $\pi D^3 / 6$ 】					
占有面積 (A) : $3^{(1/2)} / 2 \times 0.50^2 = 0.21651 \text{ m}^2/\text{個}$ 【 $3^{(1/2)} / 2 \times D^2$ 】					
基本個数 (N) : $10 / 0.21651 = 46.19 \text{ 個}$ 【 $10.0 / A$ 】					
胴込コンクリート (n) : $(0.50 \times 10.0 - 0.06546 \times 46.19) / 2 = 0.99 \text{ m}^3$ 【 $(D \times 10.0 - V \times N) / 2$ 】					