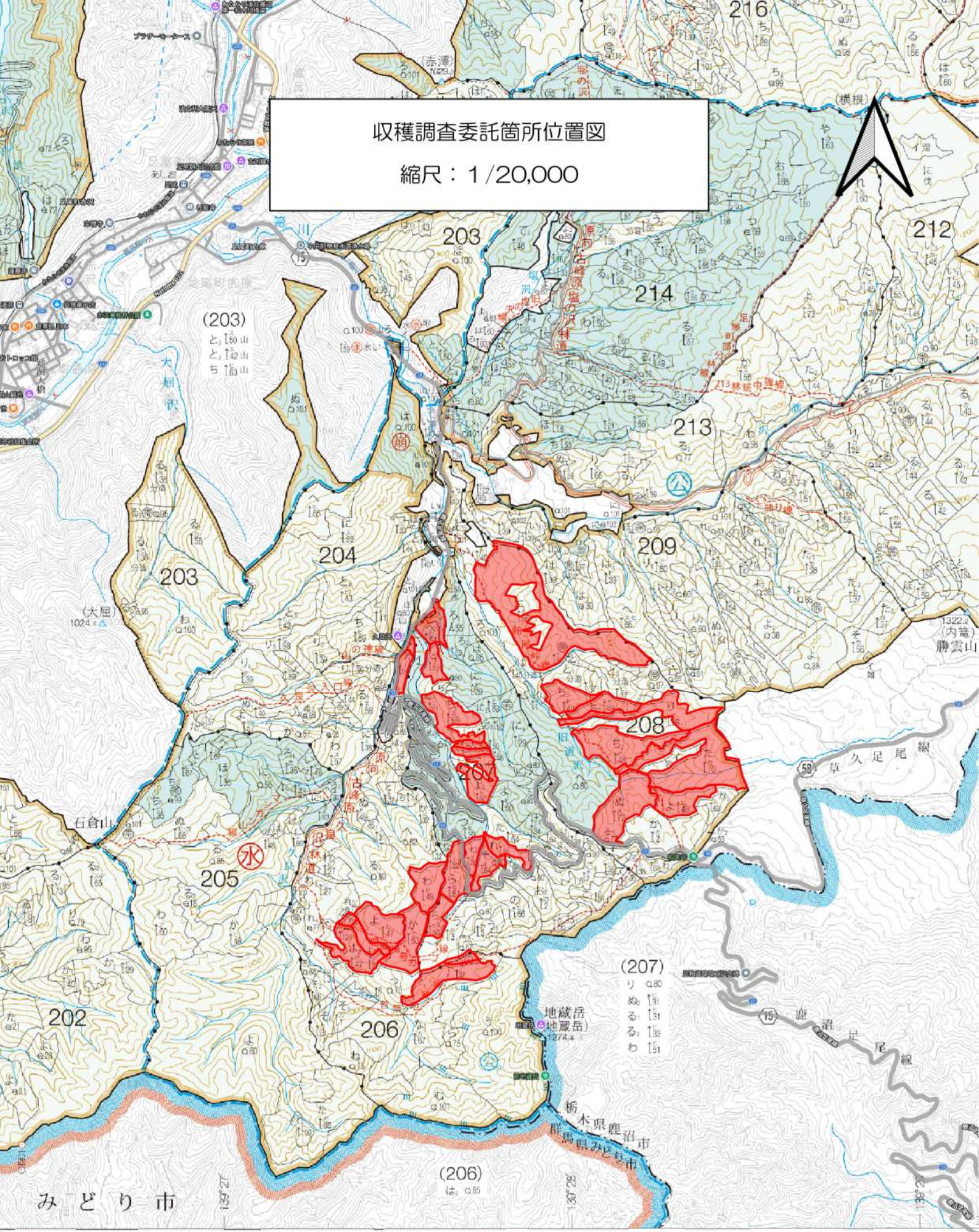


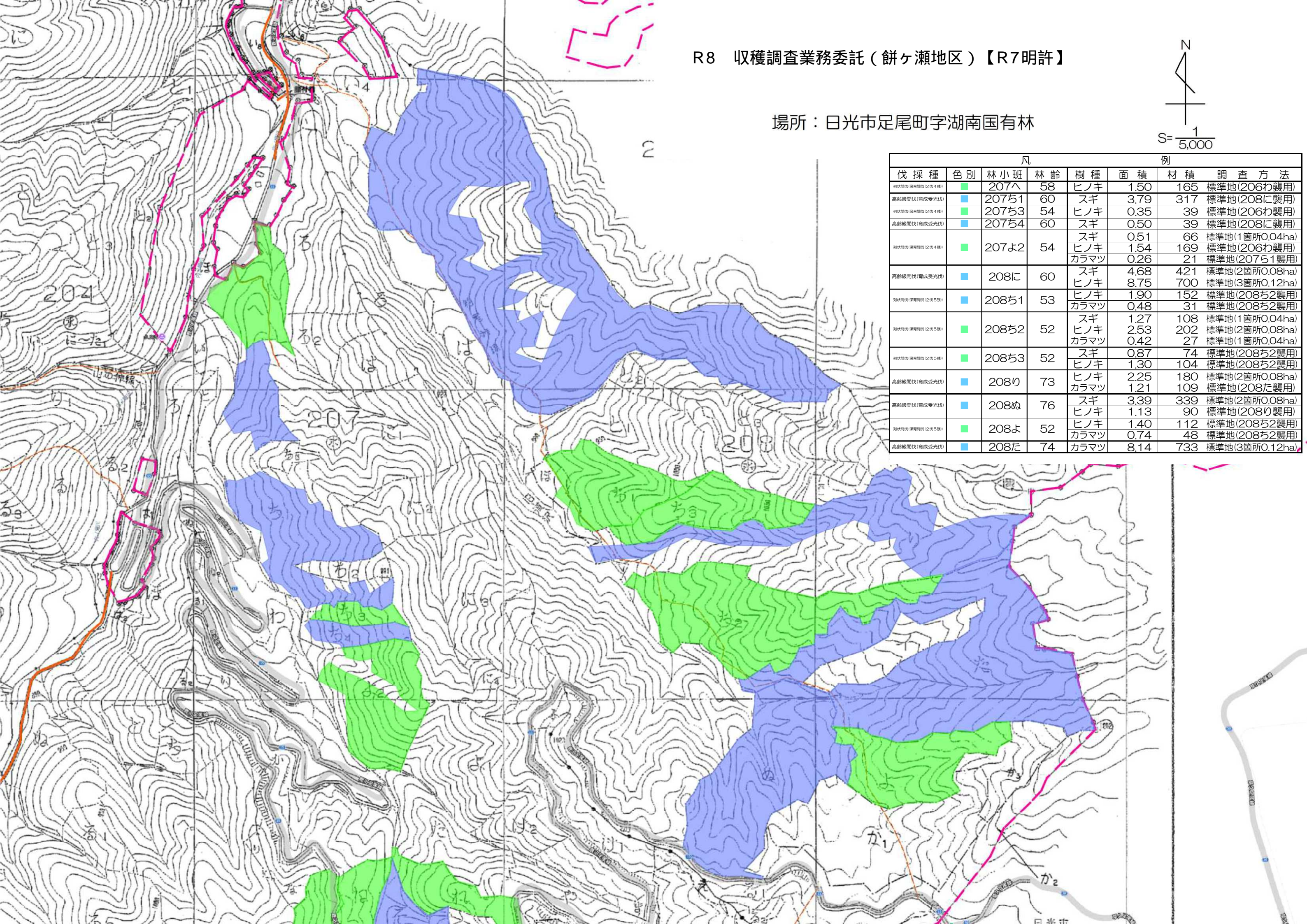
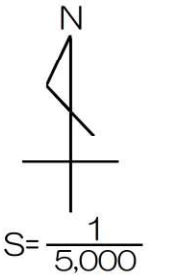
収穫調査委託箇所位置図

縮尺：1/20,000



R8 収穫調査業務委託（餅ヶ瀬地区）【R7明許】

場所：日光市足尾町字湖南国有林



凡 例							
伐採種	色別	林小班	林 齢	樹 種	面 積	材 積	調 査 方 法
列状間伐(保層間伐(2伐4期))	■	207^	58	ヒノキ	1.50	165	標準地(206㉔襲用)
高齡級間伐(育成受光伐)	■	207ち1	60	スギ	3.79	317	標準地(208に襲用)
列状間伐(保層間伐(2伐4期))	■	207ち3	54	ヒノキ	0.35	39	標準地(206㉔襲用)
高齡級間伐(育成受光伐)	■	207ち4	60	スギ	0.50	39	標準地(208に襲用)
列状間伐(保層間伐(2伐4期))	■	207よ2	54	スギ	0.51	66	標準地(1箇所0.04ha)
				ヒノキ	1.54	169	標準地(206㉔襲用)
				カラマツ	0.26	21	標準地(207ら1襲用)
高齡級間伐(育成受光伐)	■	208に	60	スギ	4.68	421	標準地(2箇所0.08ha)
				ヒノキ	8.75	700	標準地(3箇所0.12ha)
列状間伐(保層間伐(2伐5期))	■	208ち1	53	ヒノキ	1.90	152	標準地(208ち2襲用)
				カラマツ	0.48	31	標準地(208ち2襲用)
列状間伐(保層間伐(2伐5期))	■	208ち2	52	スギ	1.27	108	標準地(1箇所0.04ha)
				ヒノキ	2.53	202	標準地(2箇所0.08ha)
				カラマツ	0.42	27	標準地(1箇所0.04ha)
列状間伐(保層間伐(2伐5期))	■	208ち3	52	スギ	0.87	74	標準地(208ち2襲用)
				ヒノキ	1.30	104	標準地(208ち2襲用)
				カラマツ	0.74	48	標準地(208ち2襲用)
高齡級間伐(育成受光伐)	■	208り	73	ヒノキ	2.25	180	標準地(2箇所0.08ha)
				カラマツ	1.21	109	標準地(208た襲用)
高齡級間伐(育成受光伐)	■	208ぬ	76	スギ	3.39	339	標準地(2箇所0.08ha)
				ヒノキ	1.13	90	標準地(208り襲用)
列状間伐(保層間伐(2伐5期))	■	208よ	52	ヒノキ	1.40	112	標準地(208ち2襲用)
				カラマツ	0.74	48	標準地(208ち2襲用)
高齡級間伐(育成受光伐)	■	208た	74	カラマツ	8.14	733	標準地(3箇所0.12ha)