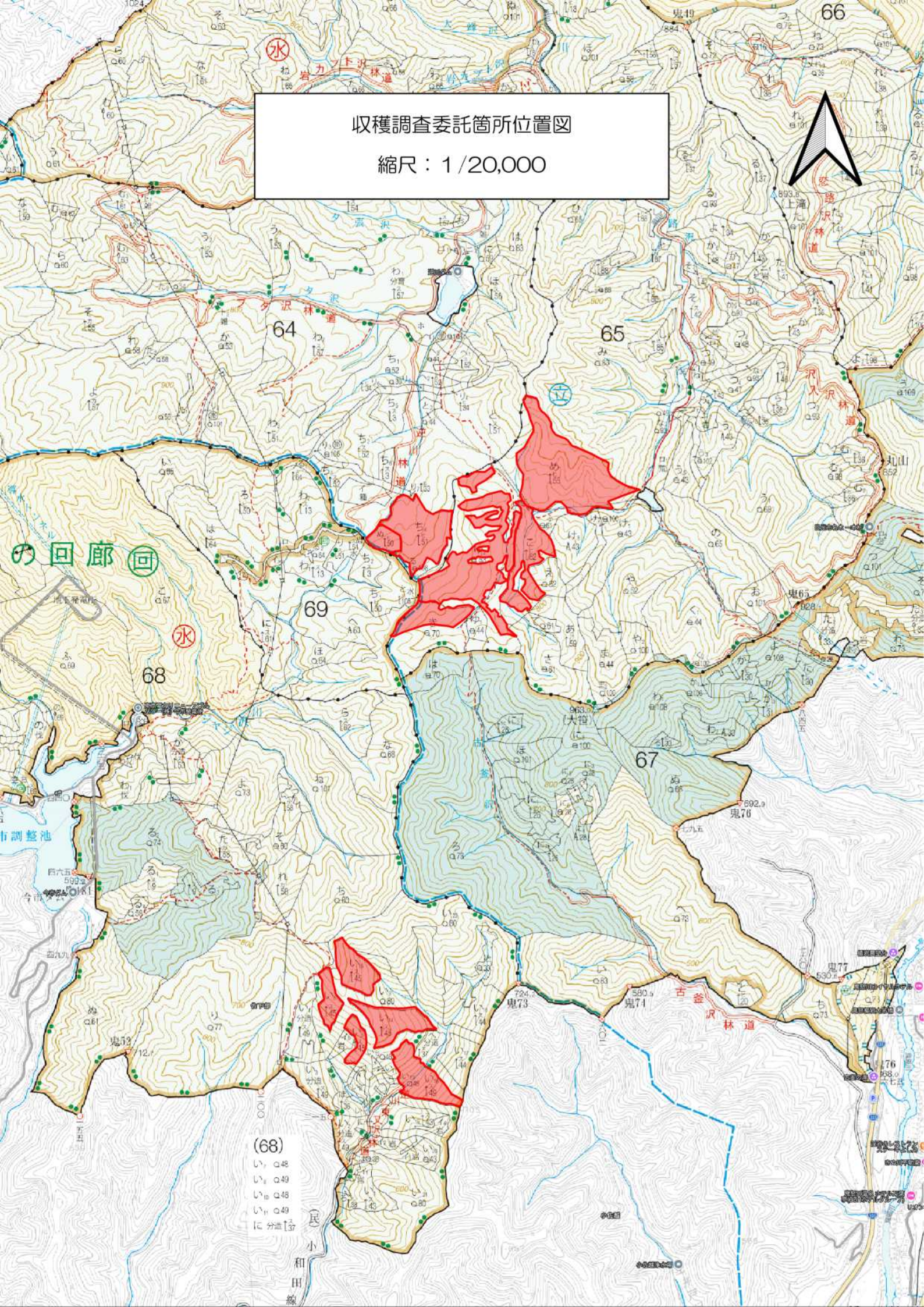


収穫調査委託箇所位置図
縮尺：1/20,000



の回廊回

68

69

65

64

67

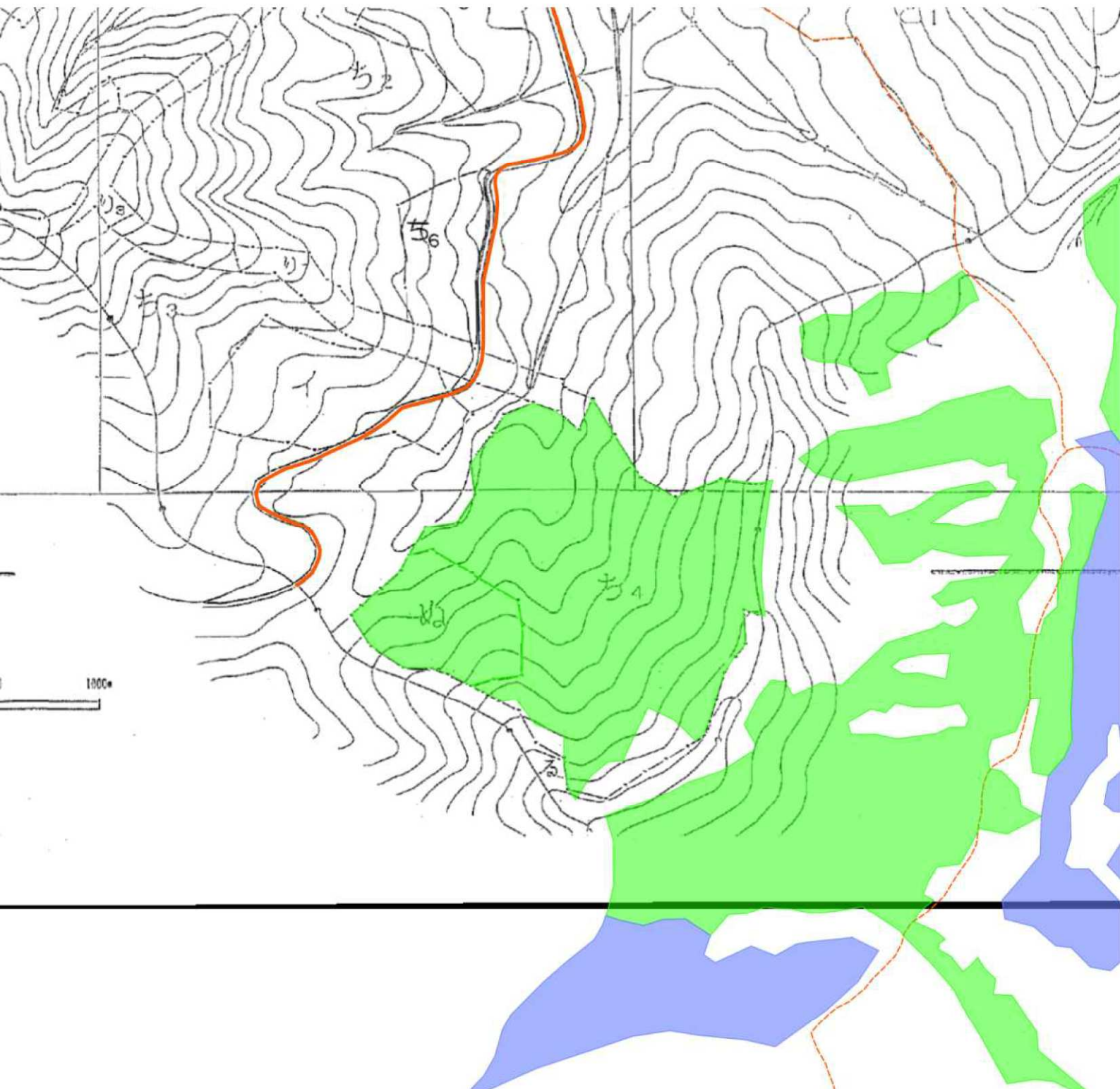
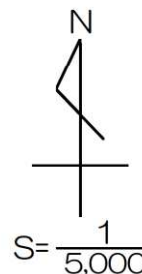
(68)

- い 048
- い 049
- い 048
- い 049
- に 分道 [37]

民
和
田
線

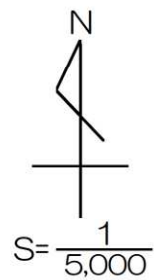
令和8年度 収穫調査業務委託（藤原地区）【R7明許】

場所：日光市鬼怒川温泉滝字丸山国有林



		凡				例	
伐採種	色別	林小班	林齡	樹種	面積	材積	調査方法
列状間伐(保育間伐(2伐4残))	■	64ち4	55	ヒノキ	6.65	565	標準地(68い18襲用)
列状間伐(保育間伐(2伐4残))	■	64ぬ	54	ヒノキ	1.40	119	標準地(68い18襲用)

場所：日光市鬼怒川温泉滝字丸山国有林



64

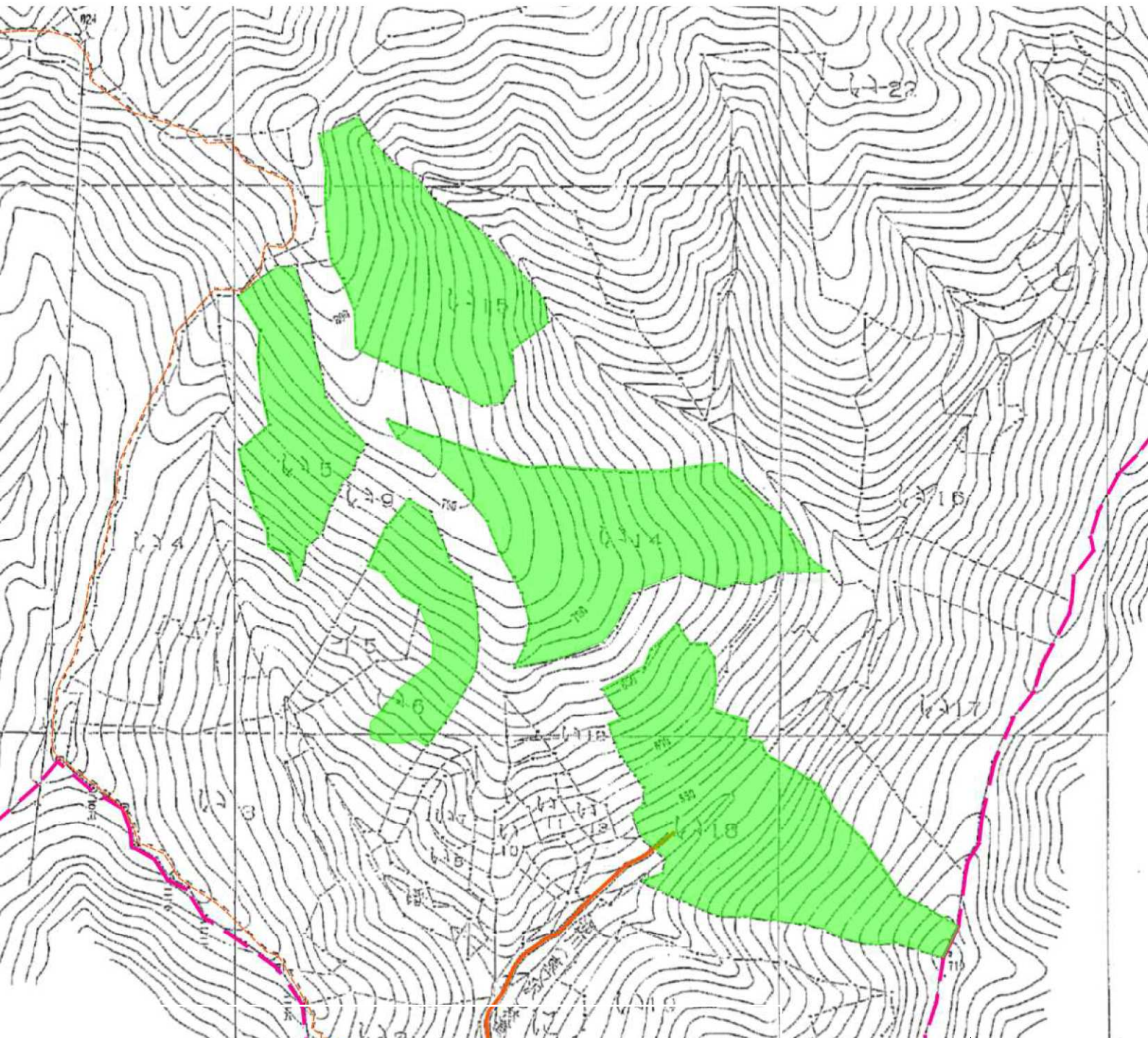
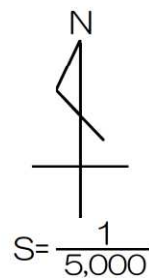
+92.5

69

		凡		例			
伐採種	色別	林小班	林齢	樹種	面積	材積	調査方法
高齢級間伐(育成受光伐)	■	65こ	66	スギ	2.18	240	標準地(2箇所0.08ha)
				ヒノキ	3.00	300	標準地(2箇所0.08ha)
高齢級間伐(育成受光伐)	■	65き	74	ヒノキ	2.97	356	標準地(2箇所0.08ha)
別状間伐(保育間伐(2伐5種))	■	65ゆ2	57	スギ	10.31	928	標準地(3箇所0.12ha)
				ヒノキ	1.29	103	標準地(1箇所0.04ha)
別状間伐(保育間伐(2伐5種))	■	65め	59	ヒノキ	13.74	1,099	標準地(65ゆ2襲用)

令和8年度 収穫調査業務委託（藤原地区）【R7明許】

場所：日光市佐下部字平田ヶ岳国有林



凡		例					
伐採種	色別	林小班	林齡	樹種	面積	材積	調査方法
列状間伐(保育間伐(2伐4残))	■	68い5	49	スギ	1.70	170	標準地(68い15襲用)
列状間伐(保育間伐(2伐4残))	■	68い6	49	スギ	1.05	105	標準地(68い15襲用)
列状間伐(保育間伐(2伐4残))	■	68い6	49	ヒノキ	0.16	14	標準地(68い15襲用)
列状間伐(保育間伐(2伐4残))	■	68い14	49	スギ	3.69	369	標準地(68い15襲用)
列状間伐(保育間伐(2伐4残))	■	68い15	49	スギ	2.03	203	標準地(2箇所0.08ha)
列状間伐(保育間伐(2伐4残))	■	68い15	49	ヒノキ	1.01	91	標準地(1箇所0.04ha)
列状間伐(保育間伐(2伐4残))	■	68い18	53	スギ	3.20	352	標準地(2箇所0.08ha)
列状間伐(保育間伐(2伐4残))	■	68い18	53	ヒノキ	0.74	74	標準地(1箇所0.04ha)