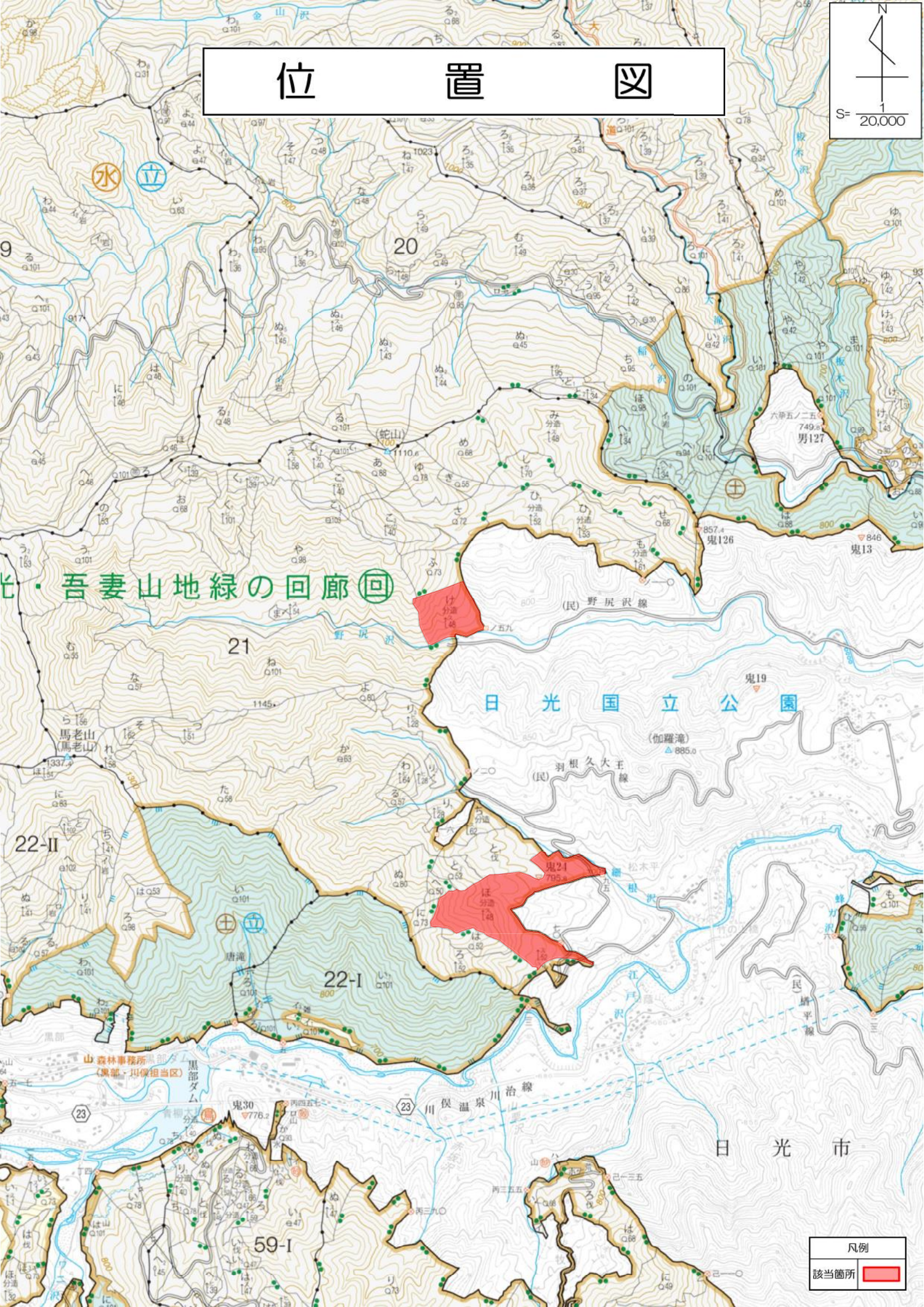
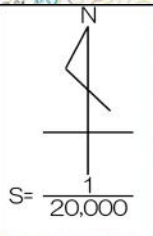


# 位置図



七・吾妻山地緑の回廊

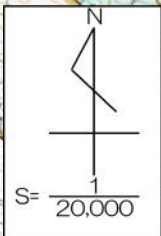
日光国立公園

日光市

凡例	
該当箇所	



# 位置図

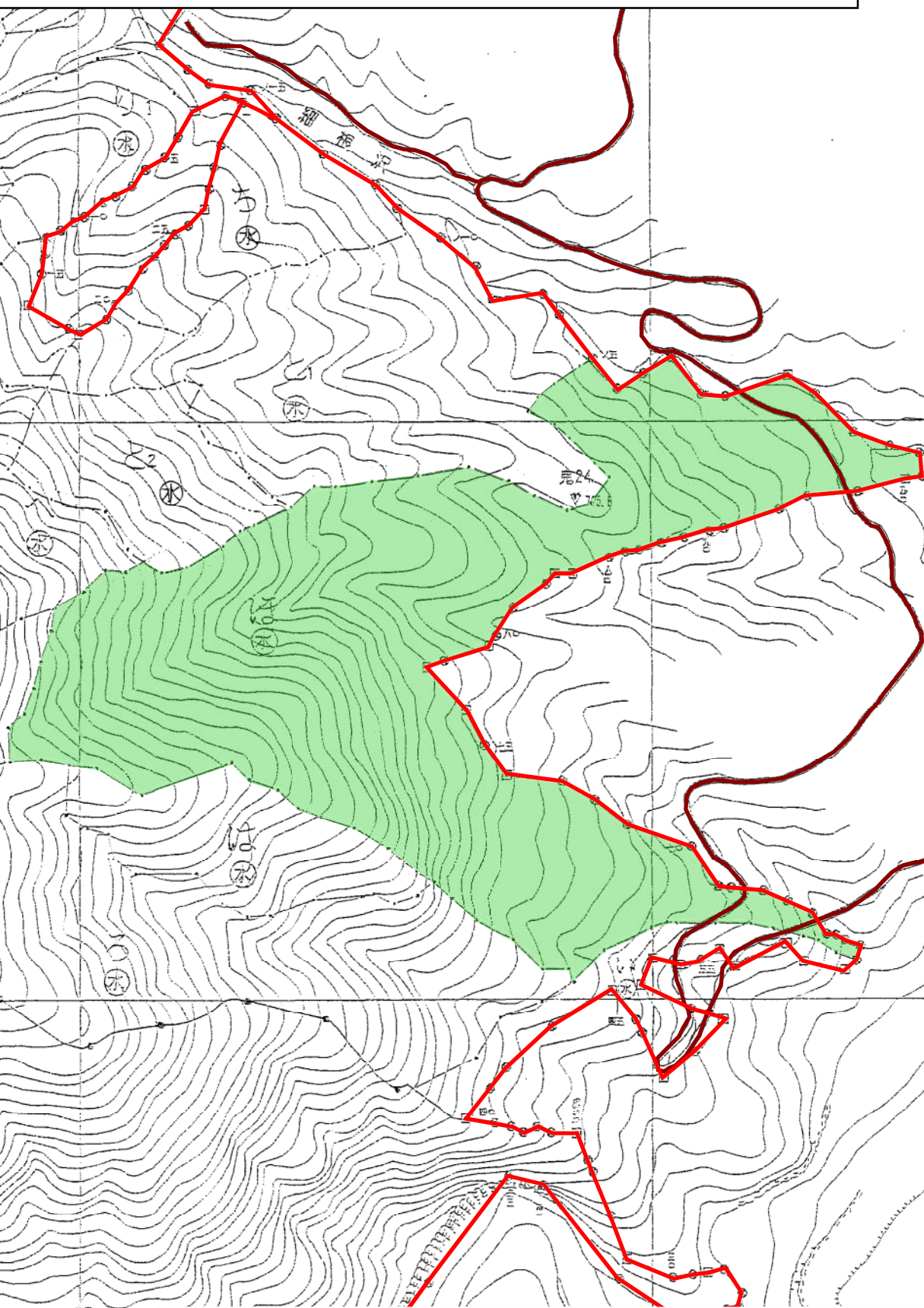
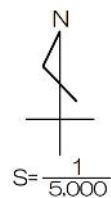


凡例  
該当箇所 ■



令和6年度 収穫調査業務委託（黒部地区）

場所：日光市日向字東明神ヶ岳国有林



凡		例					
伐採種	色別	林小班	林齢	樹種	面積	材積	調査方法
皆伐	■	21ほ	55	スギ	11.64	5,735	標準地(5箇所0.2ha)
				アカマツ	2.33	675	標準地(2箇所0.08ha)
				その他	1.55	337	標準地(1箇所0.04ha)



令和6年度 収穫調査業務委託（黒部地区）

場所：日光市日向字東明神ヶ岳国有林

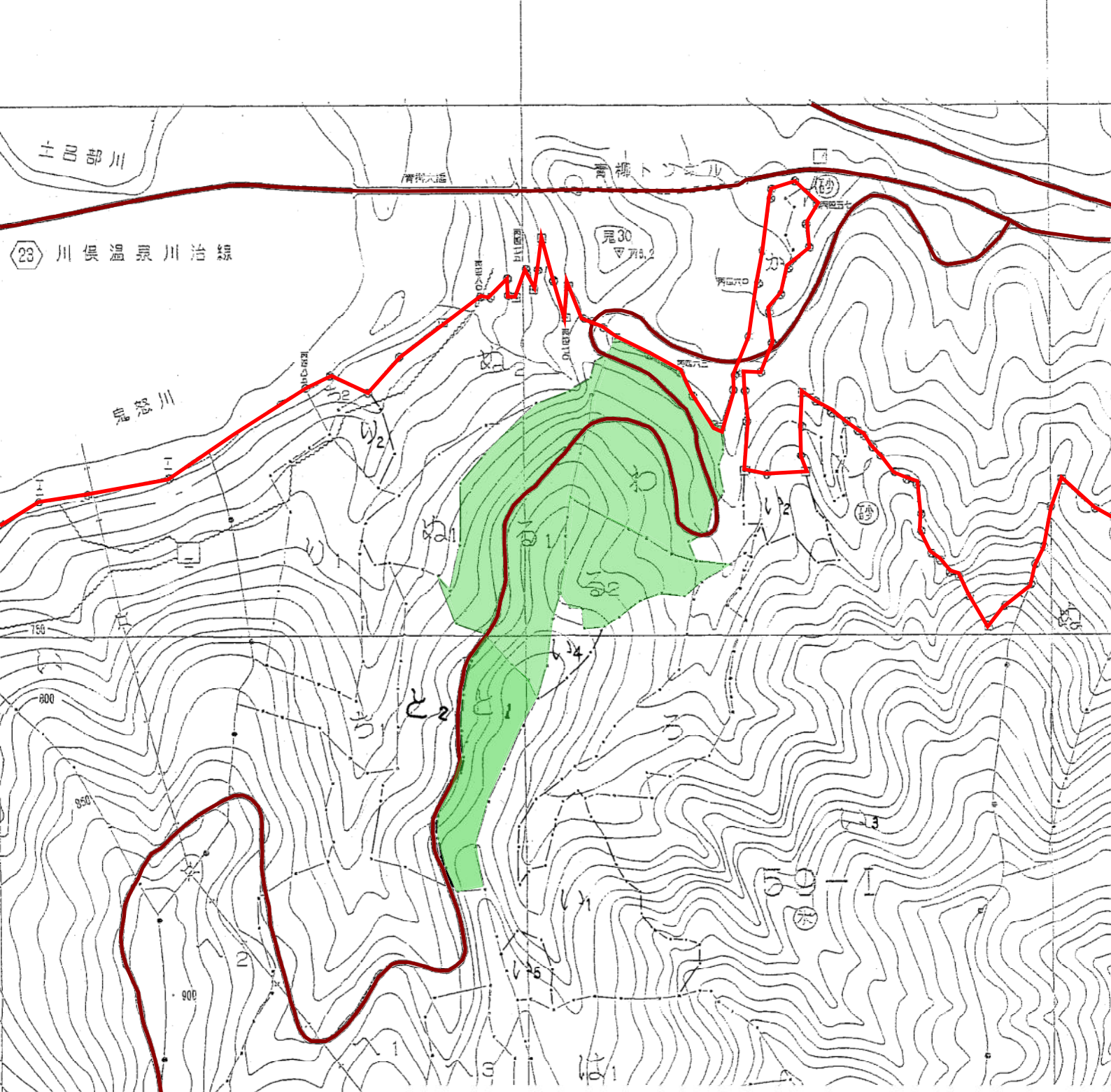
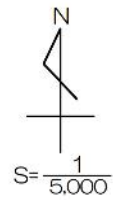


凡				例			
伐採種	色別	林小班	林齢	樹種	面積	材積	調査方法
皆伐	■	21ヶ	55	スギ	3.89	1,242	標準地(2箇所0.08ha)
				アカマツ	0.90	166	標準地(1箇所0.04ha)
				その他	1.20	248	標準地(1箇所0.04ha)



令和6年度 収穫調査業務委託（黒部地区）

場所：日光市日陰字三本櫓国有林



		凡		例			
伐採種	色別	林小班	林齢	樹種	面積	材積	調査方法
皆伐	■	59-1と1	55	スギ	0.86	206	毎木（樹高曲線）
				その他	0.10	20	毎木（樹高曲線）
皆伐	■	59-1と1	59	スギ	0.71	223	毎木（樹高曲線）
				アカマツ	0.41	279	毎木（樹高曲線）
皆伐	■	59-1と2	73	その他	0.91	56	毎木（樹高曲線）
				スギ	0.55	131	毎木（樹高曲線）
				アカマツ	0.18	44	毎木（樹高曲線）
皆伐	■	59-1わ	73	その他	0.18	43	毎木（樹高曲線）
				スギ	0.51	168	毎木（樹高曲線）
				ヒノキ	0.34	91	毎木（樹高曲線）