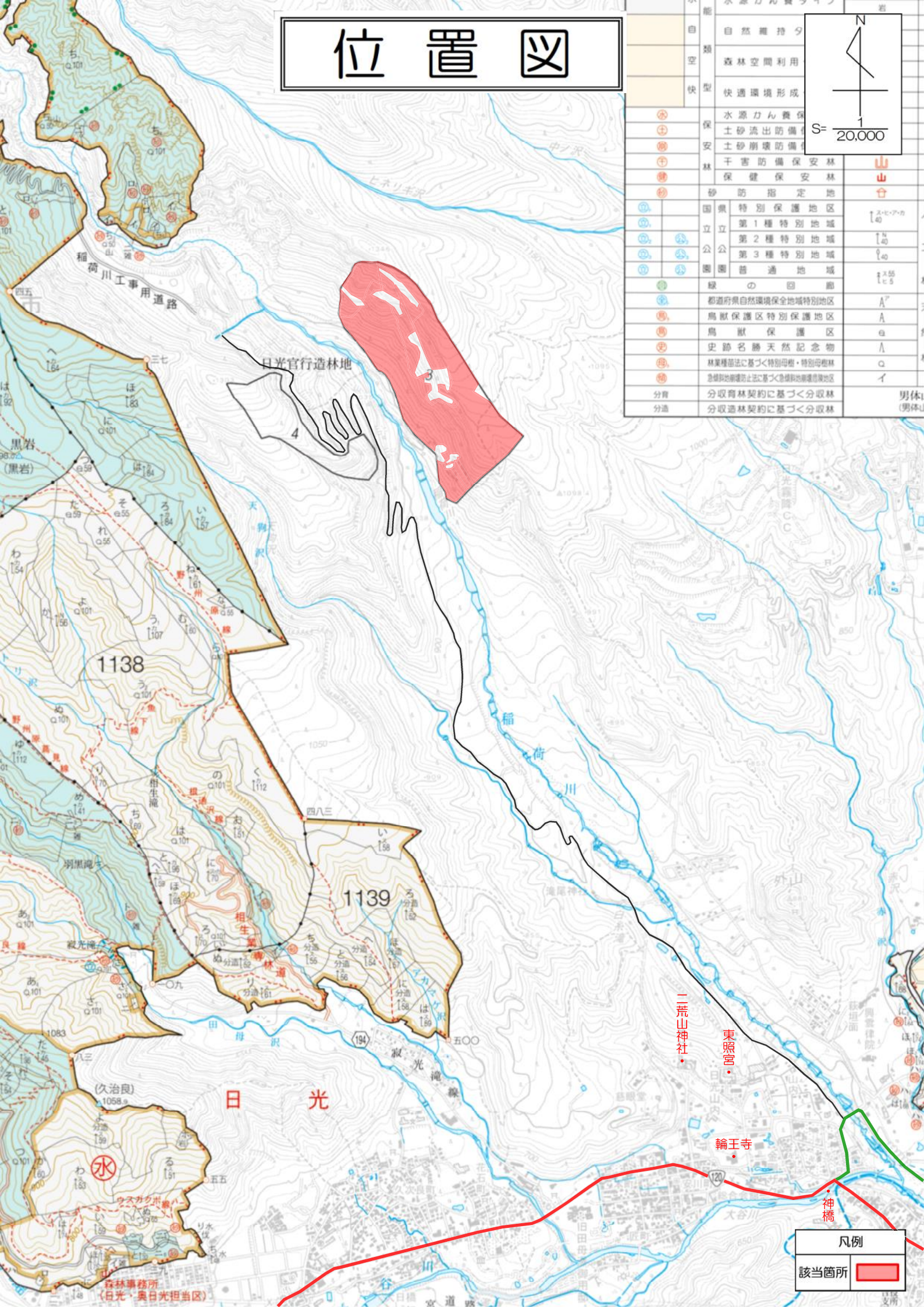
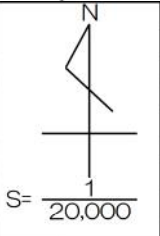


位置図

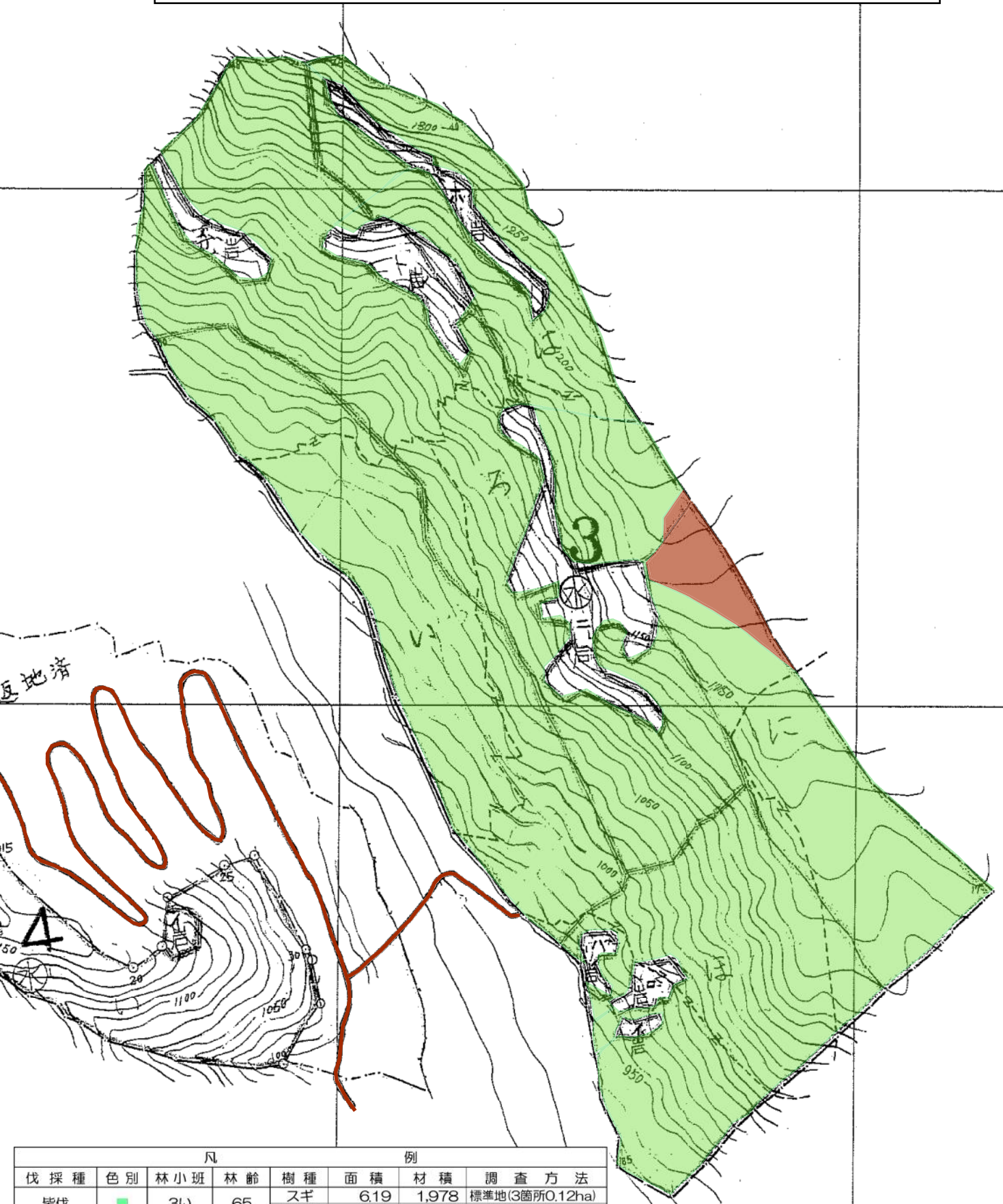
自	自然維持タ	
空	森林空間利用	
快	快速環境形成	
保	水源かん養保	山
安	土砂流出防備	
林	土砂崩壊防備	山
林	干害防備保安林	山
林	保健保安林	山
砂	砂防指定地	山
国	特別保護地区	↑40
立	第1種特別地域	↑40
立	第2種特別地域	↑40
公	第3種特別地域	↑40
園	普通地域	↑55
園	普通地域	↑55
緑	緑の回廊	↑55
都	道府県自然環境保全地域特別地区	A
鳥	鳥獣保護区特別保護地区	A
鳥	鳥獣保護区	e
史	史跡名勝天然記念物	Λ
林	林業種苗法に基づく特別母樹・特別母樹林	Q
急	急傾斜地崩壊防止法に基づく急傾斜地崩壊危険地区	I
分育	分取育林契約に基づく分取林	男体山
分造	分取造林契約に基づく分取林	男体山



凡例	
該当箇所	

令和6年度 収穫調査業務委託（日光官行造林）

場所：日光市日光2456番地



凡				例			
伐採種	色別	林小班	林齢	樹種	面積	材積	調査方法
皆伐	■	3い	65	スギ	6.19	1,978	標準地(3箇所0.12ha)
				その他	1.55	126	標準地(3箇所)
皆伐	■	3ろ	65	カラマツ	3.33	869	標準地(3箇所)
				その他	7.77	655	標準地(2箇所0.18ha)
皆伐	■	3は	66	カラマツ	4.46	766	標準地(3箇所)
				その他	0.80	58	標準地(3箇所)
皆伐	■	3に	64	カラマツ	4.33	710	標準地(3箇所0.12ha)
皆伐	■	3ほ	67	スギ	0.63	147	標準地(3箇所)
				カラマツ	4.76	754	標準地(3箇所0.12ha)
				その他	0.95	78	標準地(3箇所)