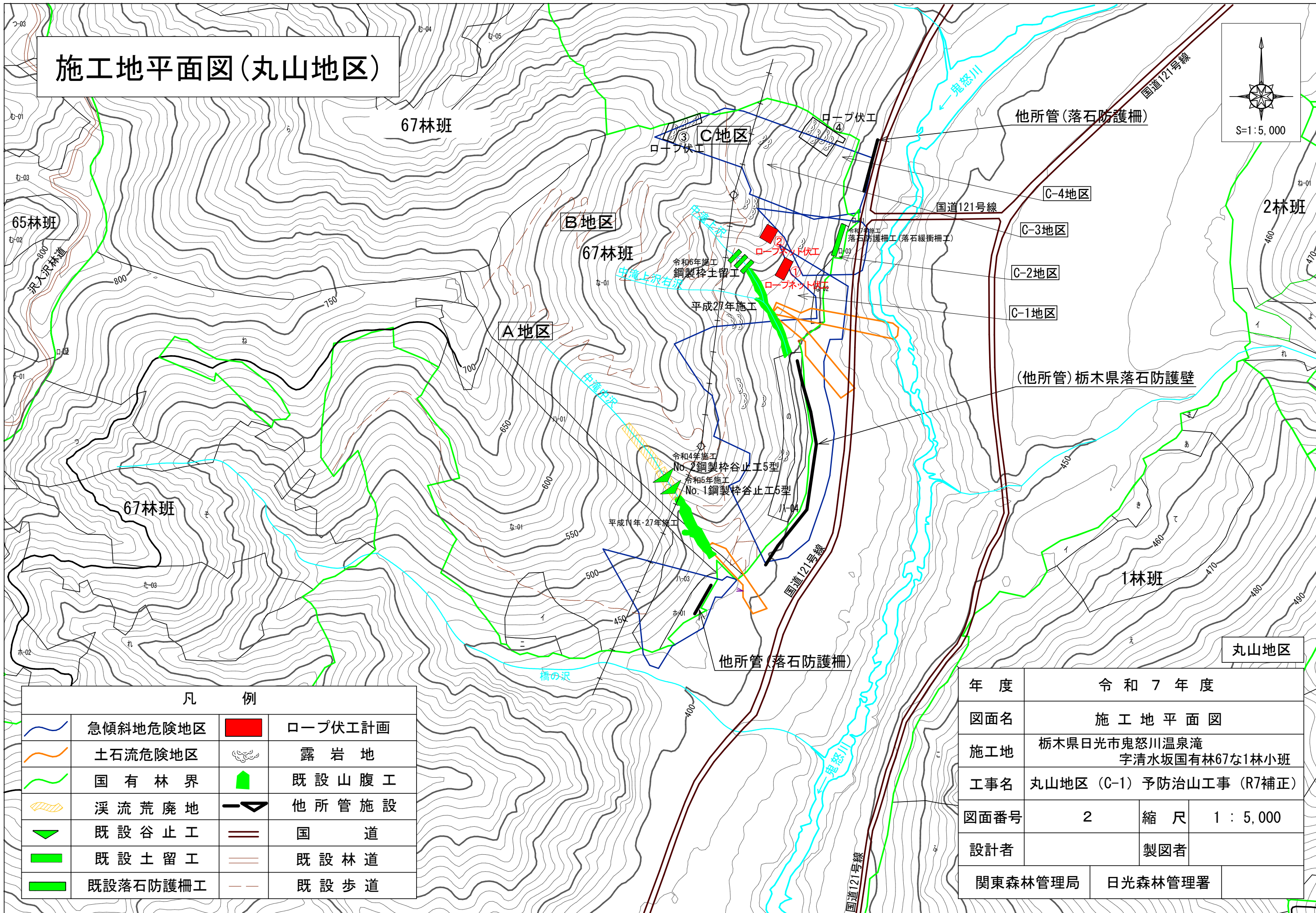
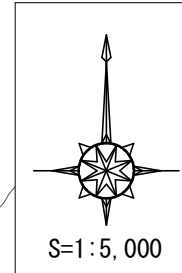


| 凡 例 | |
|--|------|
| ● | 施行地 |
| | 国有林 |
| | 保全対象 |
| | |
| | |

| | | | |
|---------|--------------------------------|---------|------------|
| 年 度 | 令和 7 年 度 | | |
| 図 面 名 | 位 置 図 | | |
| 施 行 地 | 栃木県日光市鬼怒川温泉滝 字清水坂国有林67ナ1林小班 | | |
| 工 事 名 | 丸山地区 (C-1) 予防治山工事 (R7補正) | | |
| 図面番号 | 1 | 縮 尺 | 1 : 20,000 |
| 設 計 者 | | | 製 図 者 |
| 関東森林管理局 | | 日光森林管理署 | |

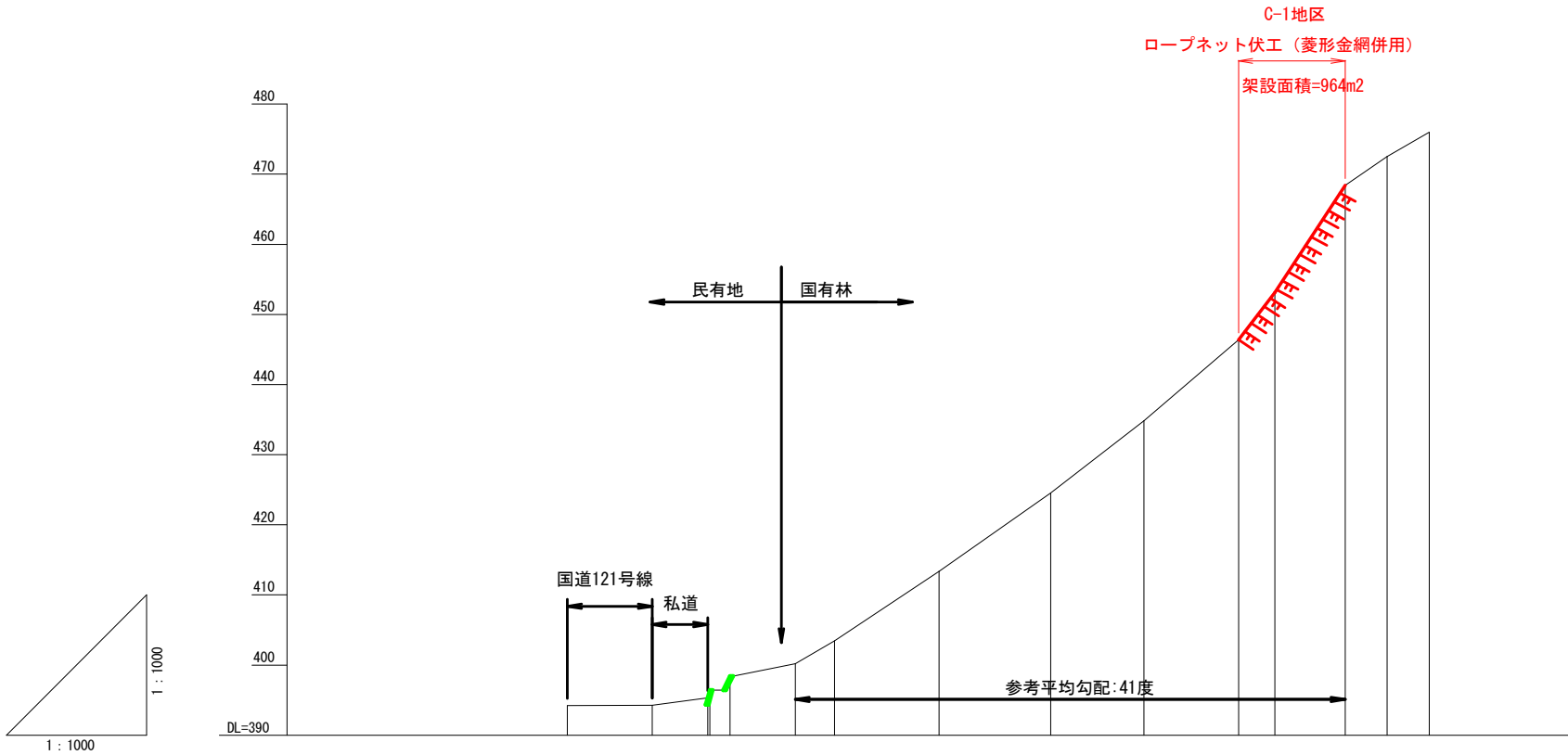
施工地平面図(丸山地区)



| 凡 例 | | | |
|-----|-----------|--|-----------|
| | 急傾斜地危険地区 | | ロープ伏工計画 |
| | 土石流危険地区 | | 露 岩 地 |
| | 国 有 林 界 | | 既 設 山 腹 工 |
| | 溪流荒廃地 | | 他所管施設 |
| | 既 設 谷 止 工 | | 国 道 |
| | 既 設 土 留 工 | | 既 設 林 道 |
| | 既設落石防護柵工 | | 既 設 歩 道 |

| | | | |
|---------|--------------------------------|---------|-----------|
| 年 度 | 令和 7 年 度 | | |
| 図面名 | 施 工 地 平 面 図 | | |
| 施工地 | 栃木県日光市鬼怒川温泉滝 字清水坂国有林67な1林小班 | | |
| 工事名 | 丸山地区（C-1）予防治山工事（R7補正） | | |
| 図面番号 | 2 | 縮 尺 | 1 ： 5,000 |
| 設計者 | | 製図者 | |
| 関東森林管理局 | | 日光森林管理署 | |

C1 山腹縦断面図

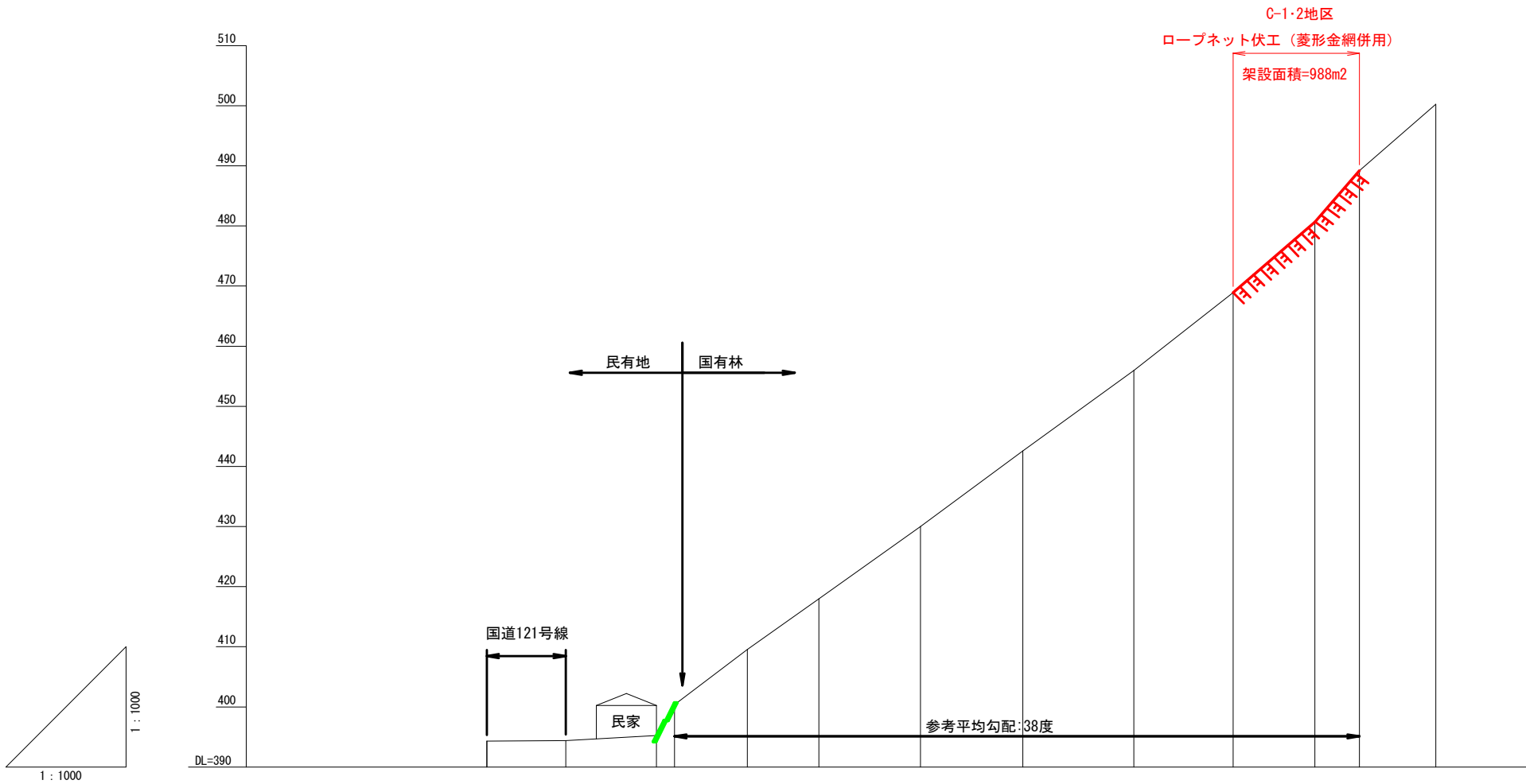


| 测点番号 | 水平距離 | 追加水平距離 | 垂直距離 | 地盤高 | 溪床勾配 | 工作物高 | 床掘深 |
|-------|------|--------|-------|--------|------|------|-----|
| No | m | m | m | m | 度 | m | m |
| C1-BP | 0.0 | 0.0 | 0.00 | 394.24 | | | |
| C1-1 | 12.1 | 12.1 | 0.03 | 394.27 | | | |
| C1-2 | 7.9 | 20.0 | 1.06 | 395.33 | | | |
| C1-3 | 0.3 | 20.3 | 1.08 | 396.41 | | | |
| C1-4 | 2.9 | 23.2 | 2.01 | 398.42 | | | |
| C1-5 | 9.3 | 32.5 | 1.77 | 400.19 | | | |
| C1-6 | 5.6 | 38.1 | 3.27 | 403.46 | | | |
| C1-7 | 14.9 | 53.0 | 9.91 | 413.37 | | | |
| C1-8 | 15.9 | 68.9 | 11.17 | 424.54 | | | |
| C1-9 | 13.3 | 82.2 | 10.31 | 434.85 | | | |
| C1-10 | 13.5 | 95.7 | 11.52 | 446.37 | | | |
| C1-11 | 5.2 | 100.9 | 6.73 | 453.10 | | | |
| C1-12 | 10.0 | 110.9 | 15.30 | 468.40 | | | |
| C1-13 | 6.0 | 116.9 | 4.10 | 472.50 | | | |
| C1-14 | 6.0 | 122.9 | 3.50 | 476.00 | | | |

(丸山地区 落石対策工)

| | | | |
|---------|--------------------------------|---------|----------------------------|
| 年 度 | 令和 7 年 度 | | |
| 図 面 名 | 山腹縦断面図 (1/2) | | |
| 施 工 地 | 栃木県日光市鬼怒川温泉滝 字清水坂国有林67な1林小班 | | |
| 工 事 名 | 丸山地区 (C-1) 予防治山工事 (R7補正) | | |
| 図 面 番 号 | 4 - 1 | 縮 尺 | V=1 : 1,000 H=1 : 1,000 |
| 設 計 者 | | 製 図 者 | |
| 関東森林管理局 | | 日光森林管理署 | |

C1' 山腹縦断面図

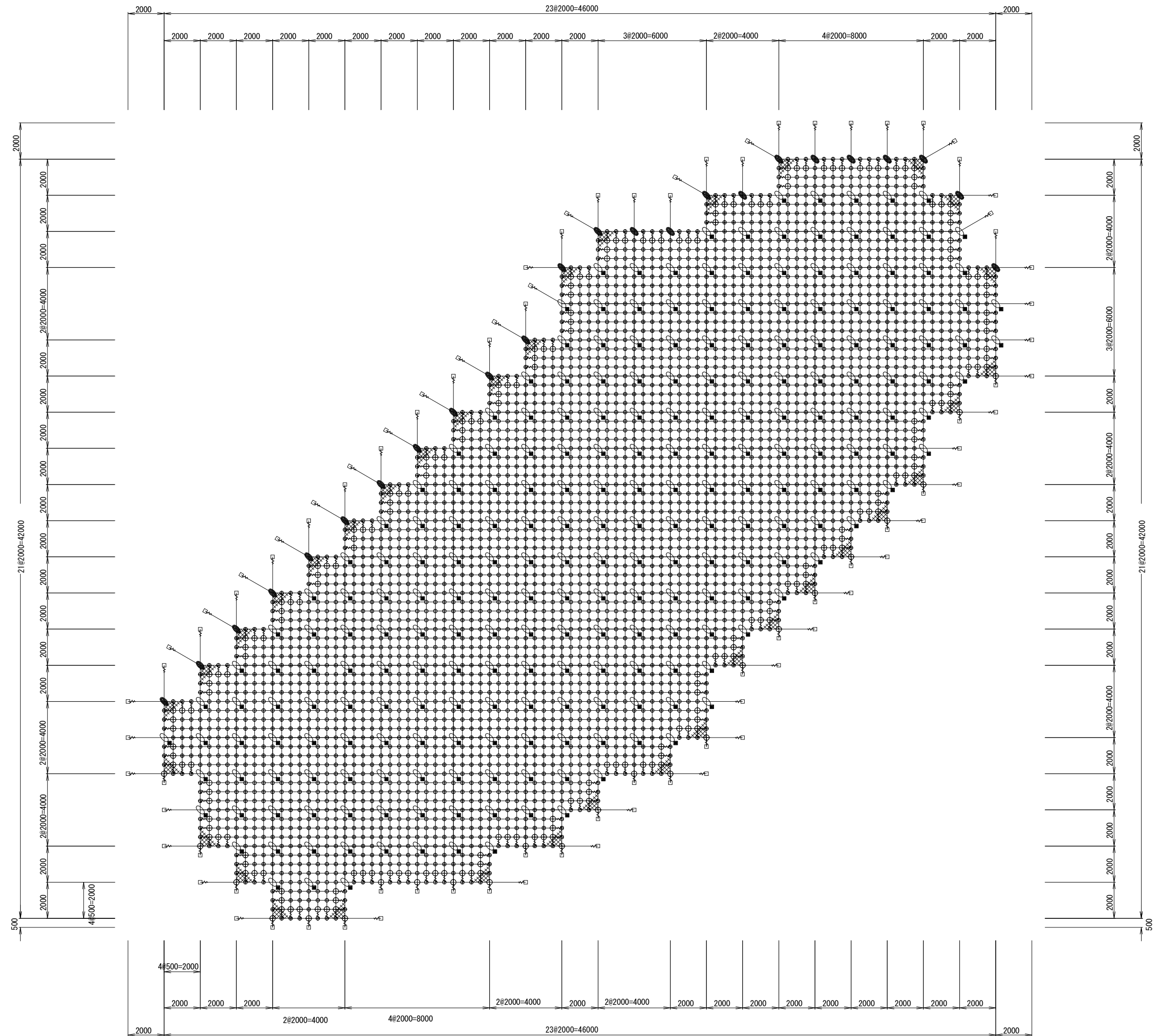


| | | | | | | | | | | | | | |
|--------|----|--------|--------|------------------|--------|--------|--------|--------|--------|--------|--------|--------|--------|
| 床掘深 | m | | | | | | | | | | | | |
| 工作物高 | m | | | | | | | | | | | | |
| 溪床勾配 | 度 | | | | | | | | | | | | |
| 地盤高 | m | 394.32 | 394.40 | 395.23 400.64 | 409.56 | 417.96 | 430.02 | 442.56 | 455.94 | 468.92 | 480.65 | 489.18 | 500.24 |
| 垂直距離 | m | 0.00 | 0.08 | 0.83 5.41 | 8.92 | 8.40 | 12.06 | 12.54 | 13.38 | 12.98 | 11.73 | 8.53 | 11.06 |
| 逦加水平距離 | m | 0.0 | 13.1 | 28.2 31.2 | 43.3 | 55.2 | 72.1 | 89.1 | 107.6 | 124.1 | 137.7 | 145.1 | 157.8 |
| 水平距離 | m | 0.0 | 13.1 | 15.1 3.0 | 12.1 | 11.9 | 16.9 | 17.0 | 18.5 | 16.5 | 13.6 | 7.4 | 12.7 |
| 測点番号 | No | C1'-BP | C1'-1 | C1'-2 C1'-3 | C1'-4 | C1'-5 | C1'-6 | C1'-7 | C1'-8 | C1'-9 | C1'-10 | C1'-11 | C1'-12 |

(丸山地区 落石対策工)

| | | | |
|---------|--------------------------------|---------|----------------------------|
| 年 度 | 令和 7 年 度 | | |
| 図 面 名 | 山腹縦断面図 (2/2) | | |
| 施 工 地 | 栃木県日光市鬼怒川温泉滝 字清水坂国有林67な1林小班 | | |
| 工 事 名 | 丸山地区 (C-1) 予防治山工事 (R7補正) | | |
| 図 面 番 号 | 4-2 | 縮 尺 | V=1 : 1,000 H=1 : 1,000 |
| 設 計 者 | | 製 図 者 | |
| 関東森林管理局 | | 日光森林管理署 | |

ロープネット伏工（菱形金網併用）：C-1地区①

架設面積 A=964.0m²

| | |
|------|----------------------|
| 架設面積 | 964.0 m ² |
|------|----------------------|

※1 本図面は概略展開図である。現地詳細測量により、対象岩の状況・サイズ、施工範囲、アンカー種類等を確認し、再検討により工法。仕様を再度決定すること。

(RpN-12型)

材 料 表

| 品 名 | 仕 様 | 数 量 | 記 号 |
|---------------|-----------------------|---------|-----|
| 縦ロープ | 3×7 G/0 12φ | 604.4m | ⌋ |
| 横ロープ | 3×7 G/0 12φ | 638.7m | ⌋ |
| 縦補強ロープ | 3×7 G/0 12φ | 1492.9m | ⌋ |
| 横補強ロープ | 3×7 G/0 12φ | 1495.1m | ⌋ |
| 岩部用セメントアンカー-A | D22 (M20) × 1000 | 64本 | □ |
| 岩部用セメントアンカー-A | D22 (M20) × 1500 | 28本 | □ |
| 岩部用セメントアンカー-B | D22 (M20) × 1000 | 167本 | ⊠ |
| 岩部用セメントアンカー-B | D22 (M20) × 1500 | 71本 | ⊠ |
| 巻付グリップ | 12φ- 800 (E型) | 356本 | ⌋ |
| 十字グリップ | 50×95 | 24個 | ⊠ |
| 十字アンカーグリップ | 50×95 | 238個 | ⊠ |
| Vクリップ(大) | 4. 0t × 109 | 252個 | ⊠ |
| Vクリップ(小) | 3. 2t × 92 | 3519個 | ⊠ |
| 金網 | 3. 2φ × 50 × 50 Z-GS3 | 1108.6㎡ | ⊠ |
| 結合コイル | 3. 2φ × 50 × 300 | 2016個 | ⌋ |

(丸山地区 落石対策工)

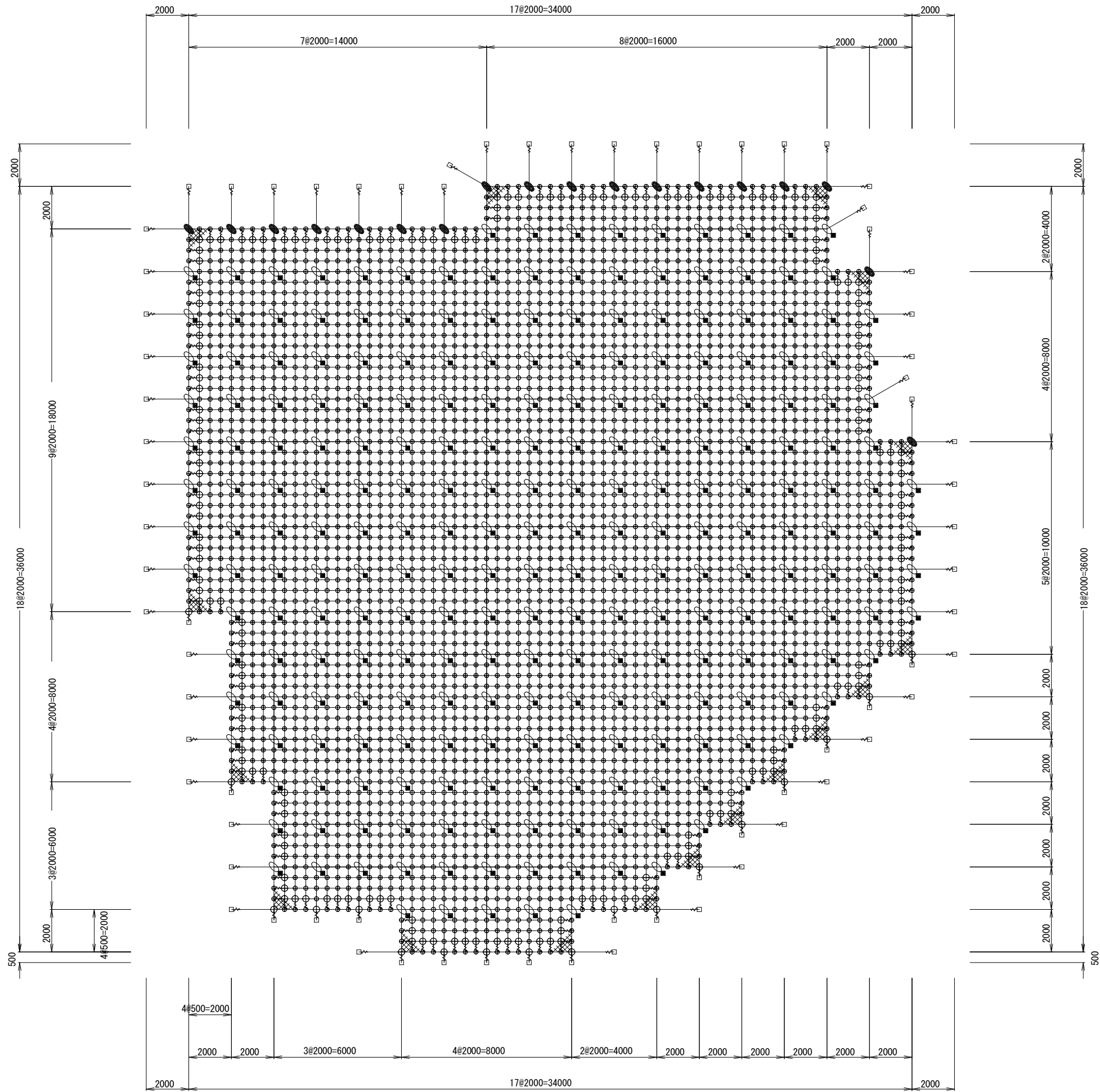
C-1地区 ロープネット伏工①

2×2-0.5×12型（金網併用）

| | | | |
|---------|--------------------------------|---------|---------|
| 年度 | 令和 7 年 度 | | |
| 図面名 | ロープネット伏工① 展開図 | | |
| 施行地 | 栃木県日光市鬼怒川温泉滝 宇清水坂国有林67な1林小班 | | |
| 工事名 | 丸山地区（C-1）予防治山工事（R7補正） | | |
| 図面番号 | 5 - 1 | 縮尺 | 1 : 200 |
| 設計者 | | 製図者 | |
| 関東森林管理局 | | 日光森林管理署 | |

ロープネット伏工（菱形金網併用）：C-1・C-2地区②

架設面積 A=988.0m2



(RpN-12型)

材 料 表

| 品 名 | 仕 様 | 数 量 | 記 号 |
|---------------|------------------|---------|-----|
| 縦ロープ | 3×7 G/O 12φ | 597.1m | ┃ |
| 横ロープ | 3×7 G/O 12φ | 627.2m | — |
| 縦補強ロープ | 3×7 G/O 12φ | 1537.3m | ┃ |
| 横補強ロープ | 3×7 G/O 12φ | 1536.3m | — |
| 岩部用セメントアンカー-A | D22 (M20) ×1000 | 52本 | □ |
| 岩部用セメントアンカー-A | D22 (M20) ×1500 | 22本 | □ |
| 岩部用セメントアンカー-B | D22 (M20) ×1000 | 173本 | ■ |
| 岩部用セメントアンカー-B | D22 (M20) ×1500 | 74本 | ■ |
| 巻付グリップ | 12φ- 800 (E型) | 284本 | ⋈ |
| 十字グリップ | 50×95 | 18個 | ⋈ |
| 十字アンカーグリップ | 50×95 | 247個 | ⋈ |
| Vクリップ (大) | 4.0t×109 | 211個 | ⊕ |
| Vクリップ (小) | 3.2t×92 | 3617個 | ⊕ |
| 金網 | 3.2φ×50×50 Z-GS3 | 1136.2㎡ | ⊗ |
| 結合コイル | 3.2φ×50×300 | 2046個 | — |

(丸山地区 落石対策工)

C-1・2地区 ロープネット伏工②

2×2-0.5×12型（金網併用）

| 年度 | 令和 7 年 度 | | |
|---------|--------------------------------|---------|-------|
| 図面名 | ロープネット伏工② 展開図 | | |
| 施行地 | 栃木県日光市鬼怒川温泉滝 字清水坂国有林67な1林小班 | | |
| 工事名 | 丸山地区（C-1）予防治山工事（R7補正） | | |
| 図面番号 | 5-2 | 縮尺 | 1：200 |
| 設計者 | | 製図者 | |
| 関東森林管理局 | | 日光森林管理署 | |

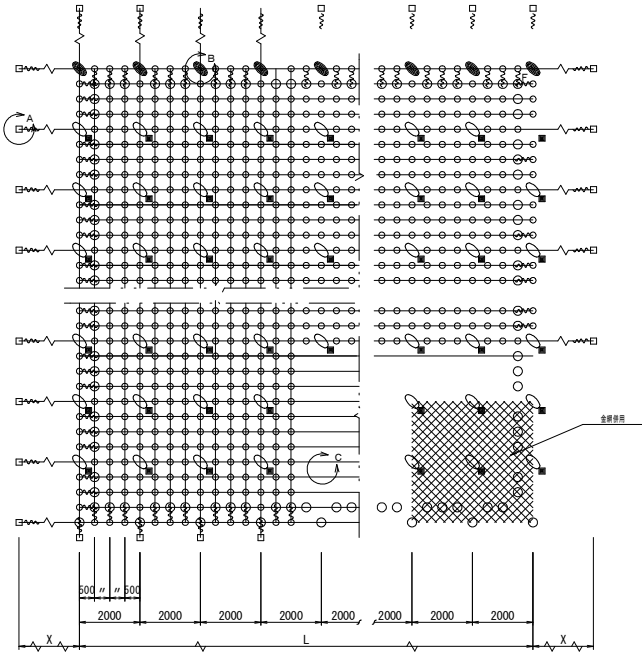
※ 1 本図面は概略展開図である。現地詳細測量により、対象岩の状況・サイズ、施工範囲、アンカー種類等を確認し、再検討により工法。仕様を再度決定すること。

ロープネット伏工標準図（金網併用）

(2×2-0.5×12型)

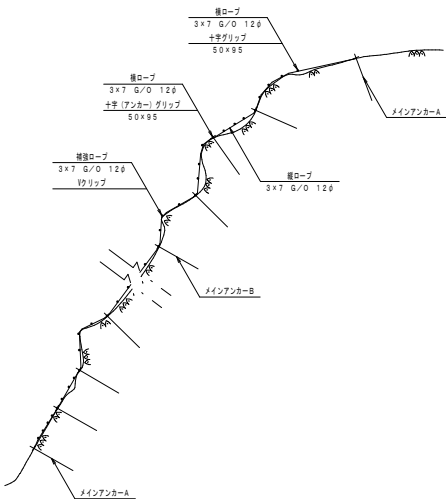
標準構造展開図

S=1/100



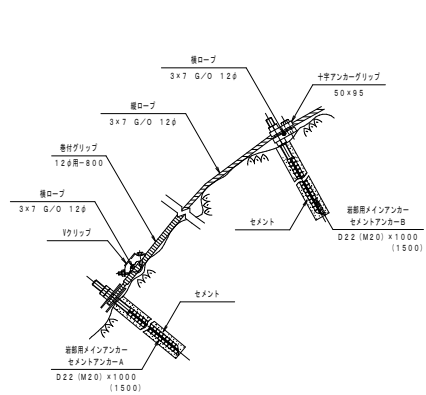
横断面

S=1/100



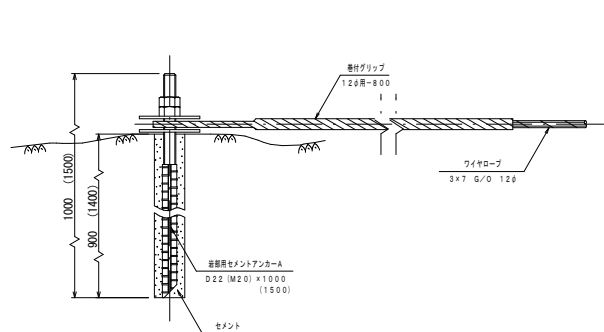
C・D部詳細図

S=1/10



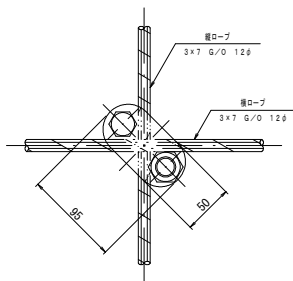
岩部用セメントアンカーA

S=1/5 (A部)



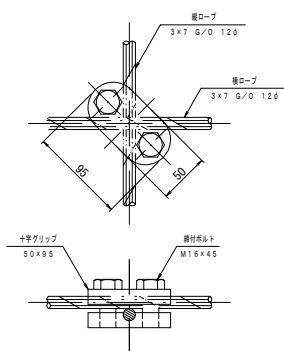
十字アンカーグリップ

S=1/3 (C部)



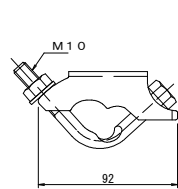
十字グリップ

S=1/3 (B部)



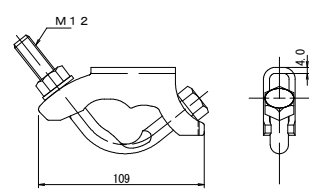
Vクリップ (小)

S=1/2 (E部)



Vクリップ (大)

S=1/2 (F部)



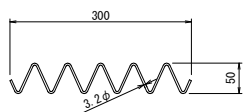
部品明細表

| 名 称 | 仕 様・寸 法 (mm) | 記号 |
|--------------|-------------------------------|----|
| 主 (縦・横) ロープ | 3×7 G/O 12φ | — |
| 補強 (縦・横) ロープ | — | — |
| 岩部用 | D22 (M20) ×1000 | □ |
| セメントアンカーA | D22 (M20) ×1500 | — |
| 岩部用 | D22 (M20) ×1000 | ■ |
| セメントアンカーB | D22 (M20) ×1500 | — |
| 巻付グリップ (E型) | 12φ用-800 | ⋈ |
| Vクリップ | (大) 4. 01×109 (小) 3. 21×92 | ⋈ |
| 十字アンカーグリップ | 12φ用 50×95 | ⋈ |
| 十字グリップ | 12φ用 50×95 | ⋈ |
| 金網 | 3. 2φ×50×50 | ⋈ |
| 結合コイル | 3. 2φ×50×300 | ⋈ |

※ 表記なき部材は全て亜鉛めっき仕様とする。

結合コイル 3. 2φ

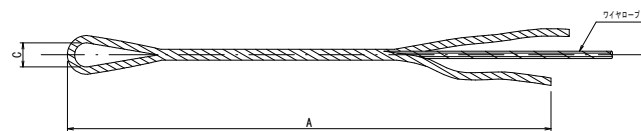
S=1/5



| 結合コイル使用数量 | |
|-----------|-----------------------|
| 主 ロープ | 2m 張り 2巻 |
| 補強 ロープ | 4m ² 張り 4巻 |

巻付グリップ

S=1/5



寸 法 表

| 区 別 | 寸 法 | 呼称寸法 | A | C |
|-------------------------|------|----------|-----|----|
| 巻付グリップ (E型 (セメントアンカーA)) | 12φ用 | 12φ用-800 | 800 | 40 |
| 巻付グリップ (E型 (補強ロープ)) | 12φ用 | 12φ用-800 | 800 | 40 |

| 図 面 名 | ロープネット伏工標準図 (金網併用) | | |
|-------|--------------------|-----|-----|
| 図面番号 | 6 | 縮 尺 | 図 示 |