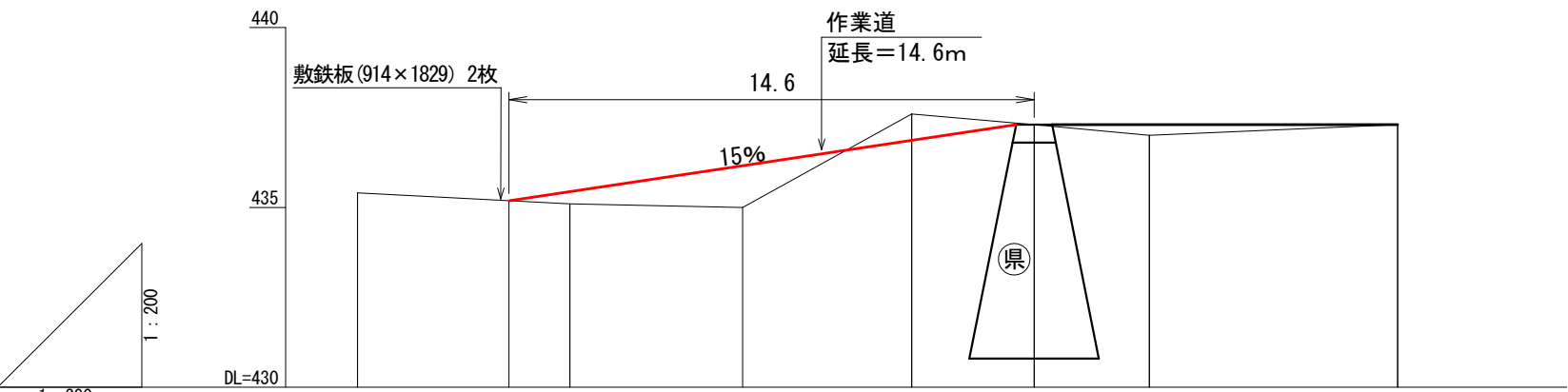


【参考資料】 仮 設 図	
施 工 地	栃木県日光市鬼怒川温泉大原字三ツ石国有林1ね林小班
工 事 名	大原地区（中の沢）復旧治山工事（R7補正）
関 東 森 林 管 理 局 日 光 森 林 管 理 署	

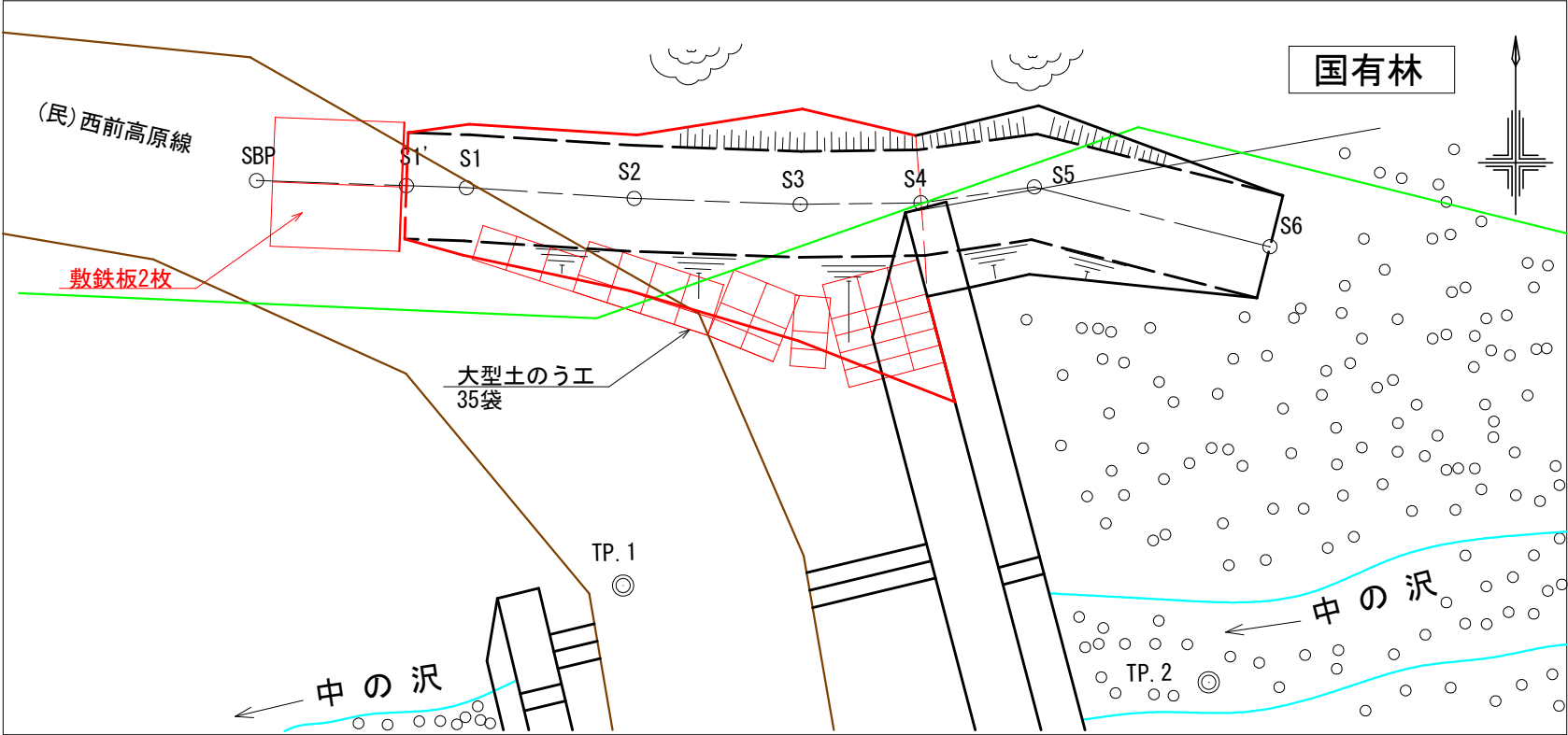
図 面 目 録		
番 号	図 面 名	葉 数
1	仮施設計画図（3-1）	1
2	仮施設計画図（3-2）	1
3	仮施設計画図（3-3）	1
計		3

作業道縦断面図 1:200

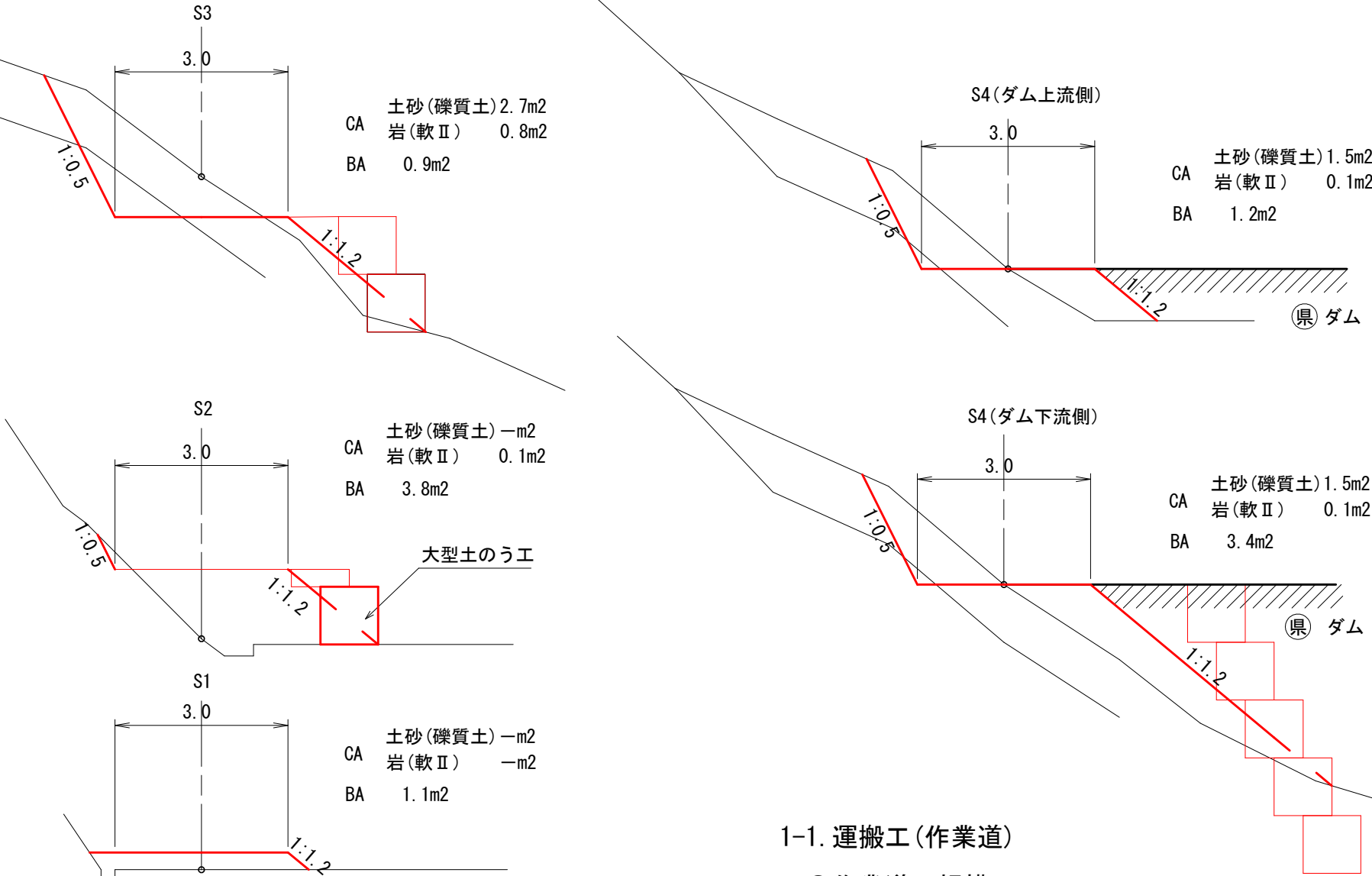


床掘深	≡		0.0	0.3	+1.2	-0.7	0.0	+0.3	0.0
溪床勾配	%		15.0					0.0	
地盤高	≡	435.4	435.2	435.1	435.0	437.6	437.3	437.0	437.3
垂直距離	≡	0.00	-0.3	-0.1	2.6	-0.3	-0.3	0.3	
通加水平距離	≡	0.0	4.2	5.9	10.7	15.4	18.8	22.0	28.9
水平距離	≡	0.0	4.2	1.7	4.8	4.7	(2.9) 3.4	(2.7) 3.2	6.9
測点番号	No.	SBP	S1'	S1	S2	S3	S4	S5	S6

作業道平面図 1:200



作業道断面図 1:100



1-1. 運搬工(作業道)

◎作業道の規模

延長14.6m 幅員3.0m 敷礫厚さ0.1m

○敷礫

RC40 =14.6m×3.0m×0.1m=4.4m3

○敷鉄板(914×1829)=2枚

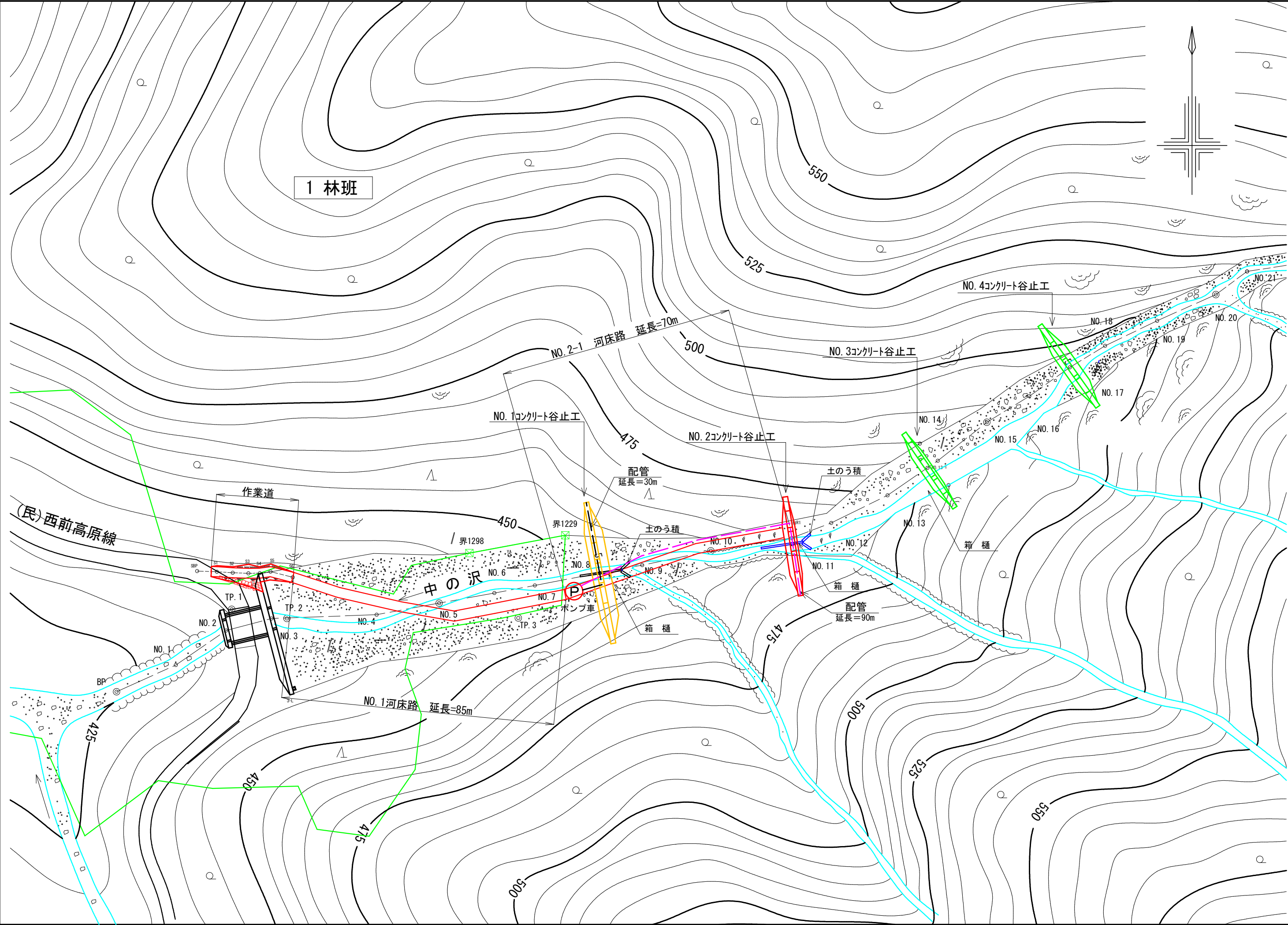
○大型土のうエ=35袋

○土量

- ・礫質土掘削 =12m3
- ・軟岩(Ⅱ)掘削= 4m3
- ・盛土量 =30m3

掘削計算表										
区分	延長	礫質土掘削			軟岩(Ⅱ)掘削			盛土		
		断面積	平均断面積	体積	断面積	平均断面積	体積	断面積	平均断面積	体積
S1'		-	-	-	-	-	-	-	-	-
S1	1.7	-	-	-	-	-	-	1.1	0.55	0.9
S2	4.8	-	-	-	0.1	0.05	0.2	3.8	2.45	11.8
S3	4.7	2.7	1.35	6.3	0.8	0.45	2.1	0.9	2.35	11.0
S4	2.9	1.5	2.10	6.1	0.1	0.45	1.3	3.4	2.15	6.2
		1.5	-	-	0.1	-	-	1.2	-	-
S5	-	-	-	-	-	-	-	-	-	-
S6	-	-	-	-	-	-	-	-	-	-
計				12			4			30

図面名	仮施設計画図(3-1)			
図面番号	1	縮尺	図示	



1-2. 運搬工 (河床路)

重機の搬入及び資材等の運搬は、民有林林道を起点として開設する作業道と既設河床路を利用して行う。

◎NO. 1河床路の規模 (共通)

延長85m 幅員3.0m

◎既設 NO. 2-1河床路の規模

延長70m 幅員3.0m

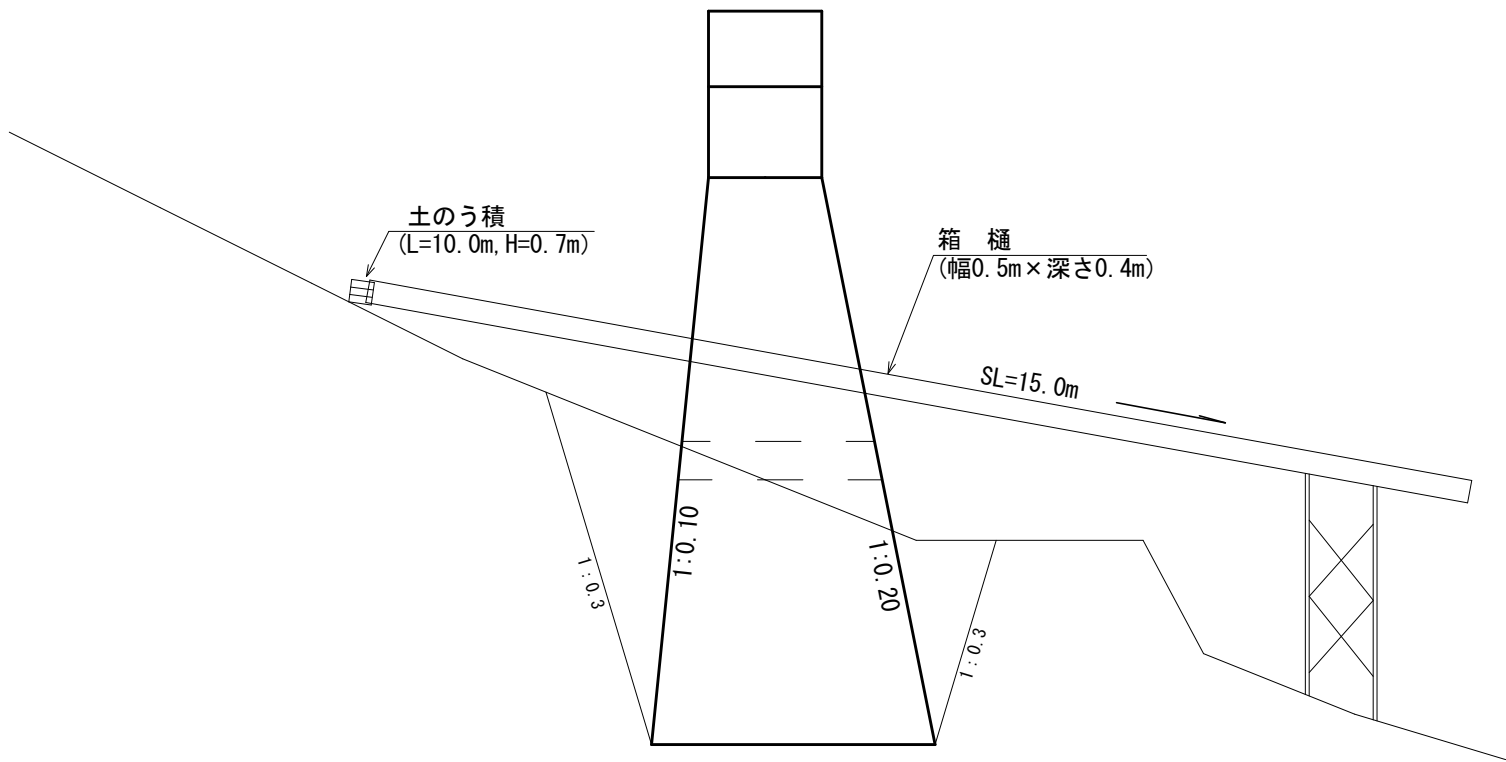
2. コンクリート工

コンクリートの打設は、既設 NO. 1河床路 の終点 **Ⓟ** から配管打設により行う。配管延長は、最大長さを採用。

区 分	配管延長 m	比高差 m
NO. 2谷止工	90	13

図 面 名	仮施設計画図 (3-2)		
図面番号	2	縮 尺	1:1,000

N0. 2谷止工



3. 廻排水

表流水は箱樋で排水し、床堀内の湧水はポンプにより排水する。

○N0. 2谷止工

- ・箱樋 L=15.0m (幅0.5m、深さ0.4m)
- ・土のう積 7.0m² (L=10.0m、H=0.7m)

図面名	仮施設計画図 (3-3)		
図面番号	3	縮尺	1:100