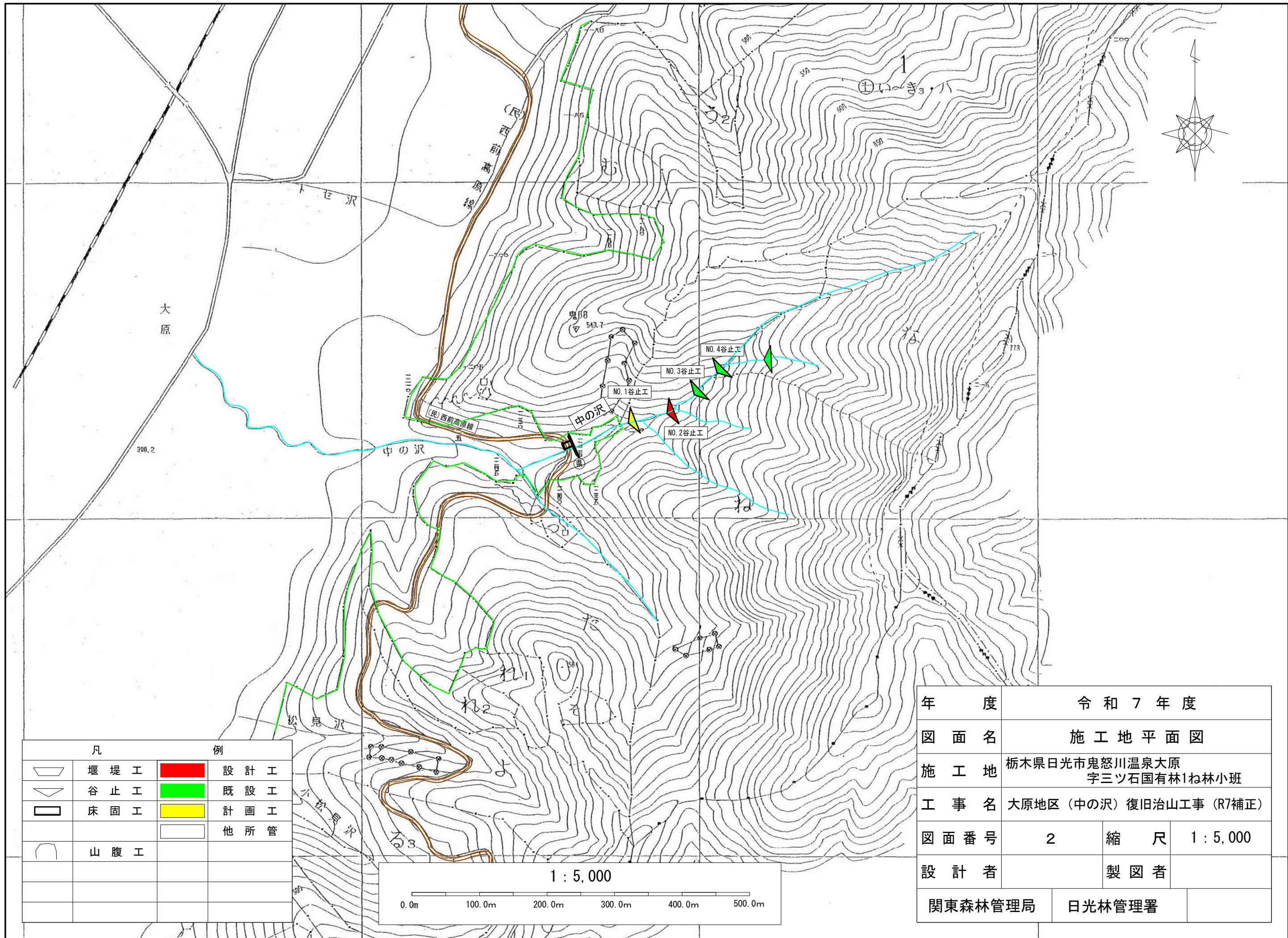
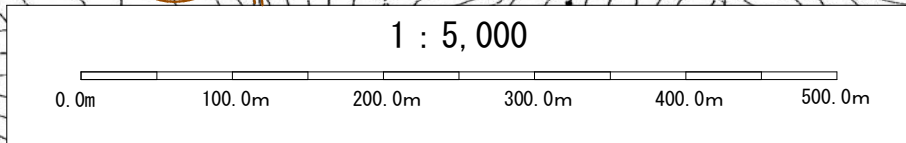


凡 例	
	施 工 地
	単 位 流 域 界
	国 有 林
	砂 防 指 定 地

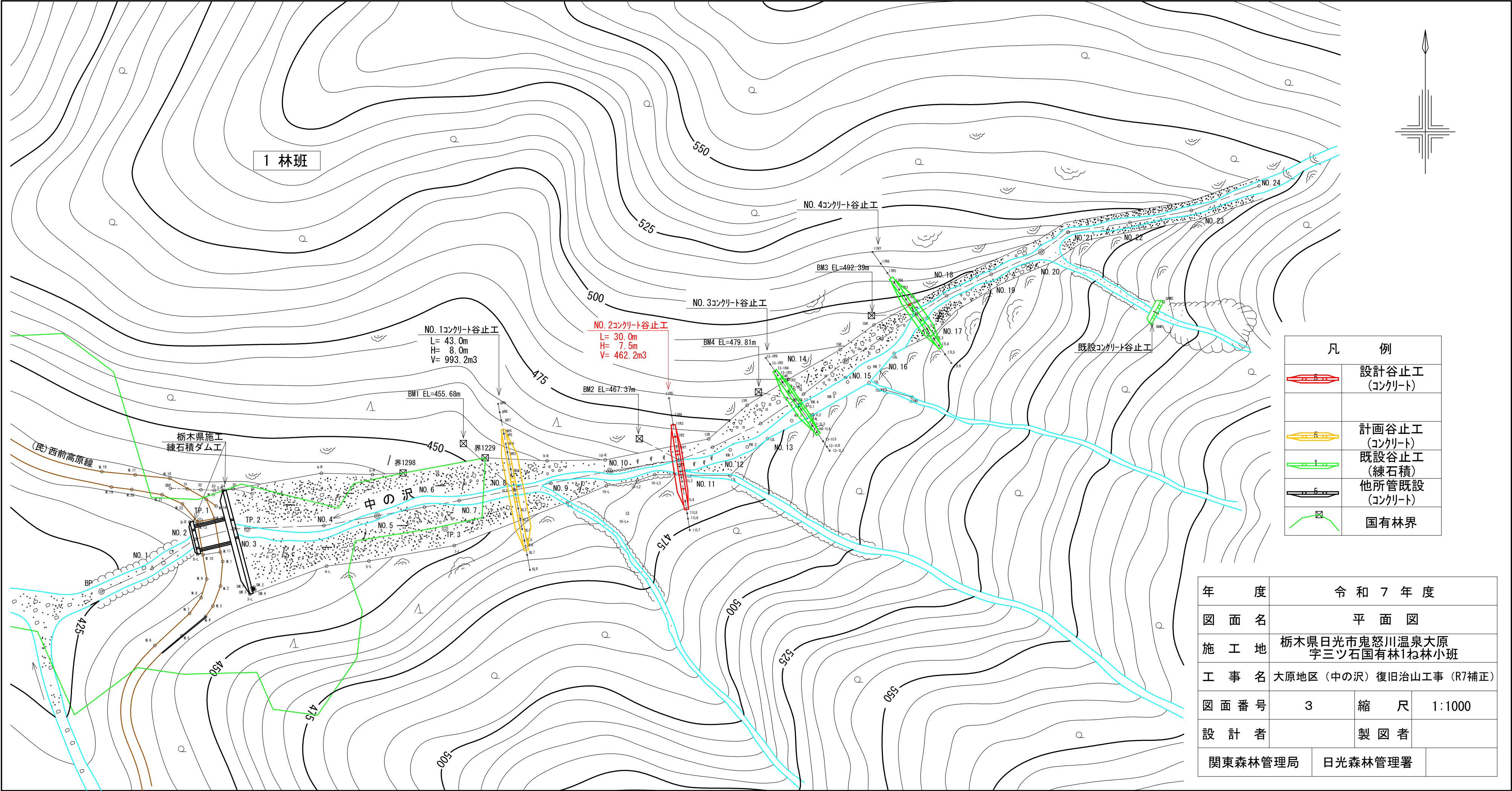
令和 7 年 度			
位 置 図			
図 面 名	栃木県日光市鬼怒川温泉大原 字三ツ石国有林1ね林小班		
施 工 地	大原地区（中の沢）復旧治山工事（R7補正）		
工 事 名	大原地区（中の沢）復旧治山工事（R7補正）		
図 面 番 号	1	縮 尺	1 : 20,000
設 計 者	製 図 者		
関東森林管理局		日光森林管理署	

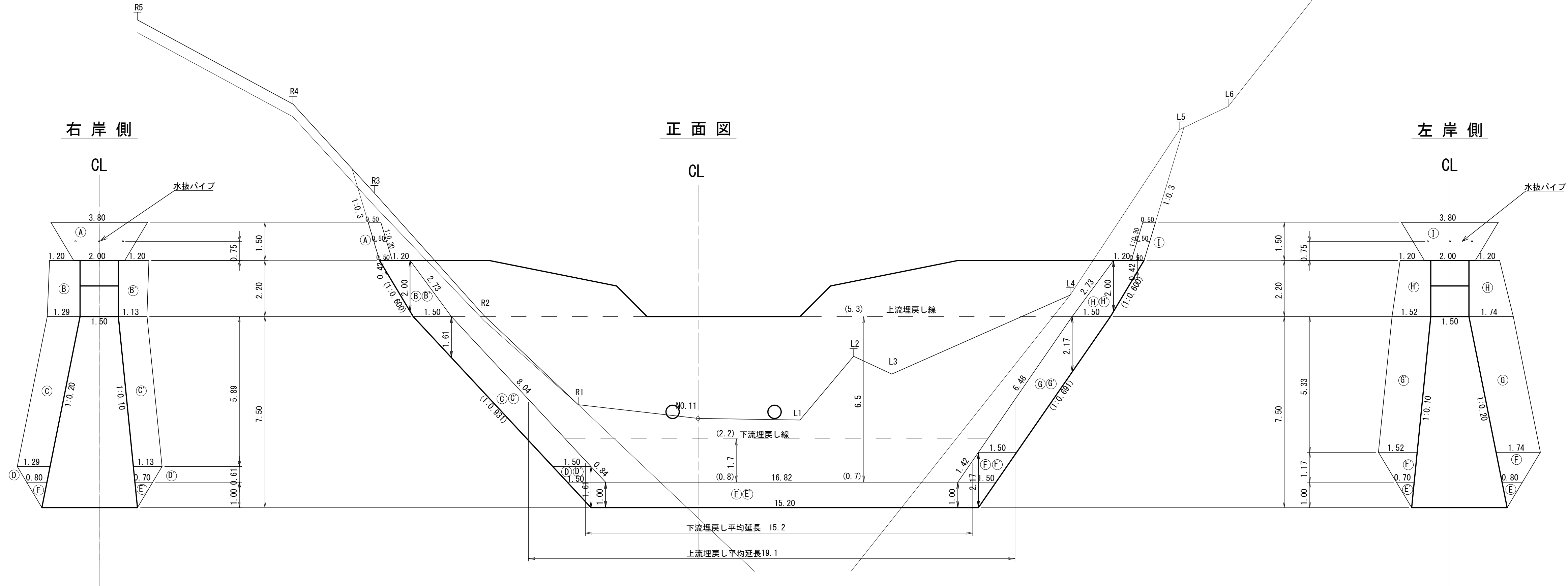


凡		例	
	堰堤工		設計工
	谷止工		既設工
	床固工		計画工
			他所管
	山腹工		



年 度	令和 7 年 度		
図 面 名	施 工 地 平 面 図		
施 工 地	栃木県日光市鬼怒川温泉大原 字三ツ石国有林1ね林小班		
工 事 名	大原地区（中の沢）復旧治山工事（R7補正）		
図 面 番 号	2	縮 尺	1 : 5,000
設 計 者	製 図 者		
関東森林管理局		日光林管理署	





図面名	NO.2コンクリート谷止工 間詰図		
図面番号	5-3	縮尺	1:100

0 5 10

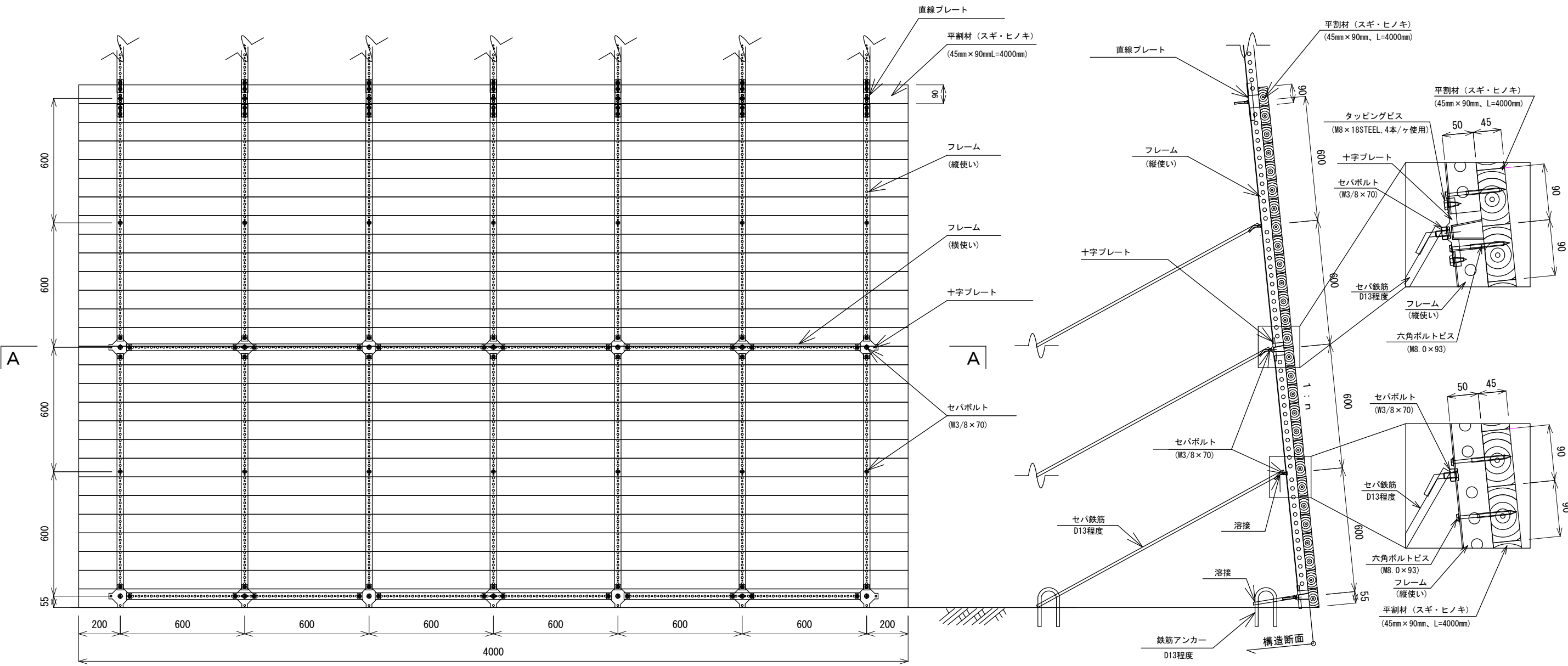
木製残存型枠（軽量鋼製枠複合式）標準図

S=1/20

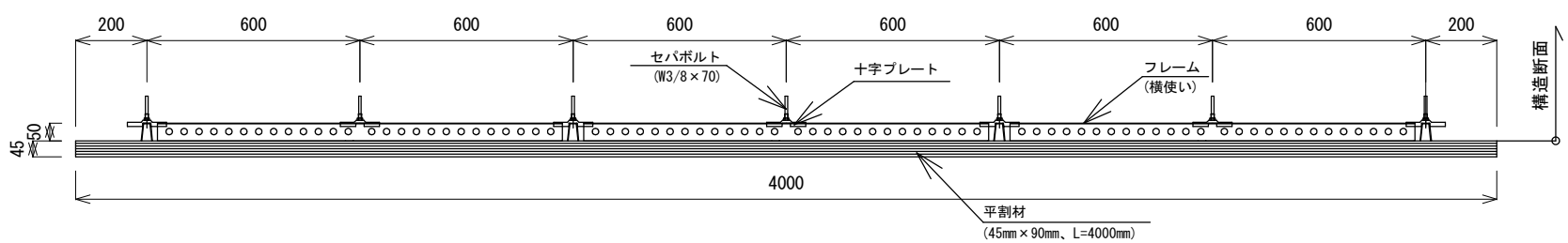
平割材 (45mm×90mm、L=4000mm) 横使い仕様

背面図

側面図



A-A断面図



部材表		100m ² 当り	
名 称	材 質 / 規 格 / 処 理	単 位	数 量
型枠材	平割材 (スギ・ヒノキ)、45mm×90mm、L=4000mm	m ³	4.8
フレーム	SPHC-P、t=2.0、エポキシ樹脂塗装	本	195
十字プレート	SPHC-P、t=2.0、エポキシ樹脂塗装	ヶ	50
直線プレート	SPHC-P、t=2.0、エポキシ樹脂塗装	ヶ	140
タッピングビス	STEEL、MF-Zn	ヶ	760
セバボルト	STEEL、無処理	ヶ	420
六角ボルトビス93mm	STEEL、MF-Zn	本	2400

<備考> 1. 参考重量 4.38kg / m²当り (平割材を除く)
2. 横使いフレームは施工時のガイドフレームの為、適宜省略する事が出来る

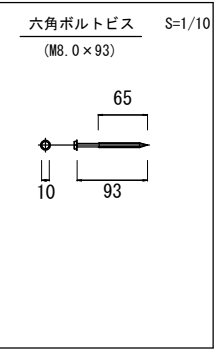
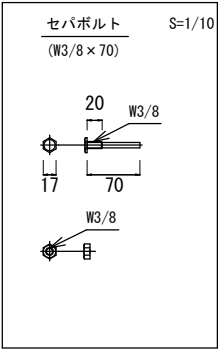
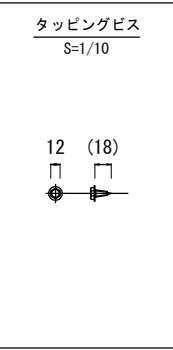
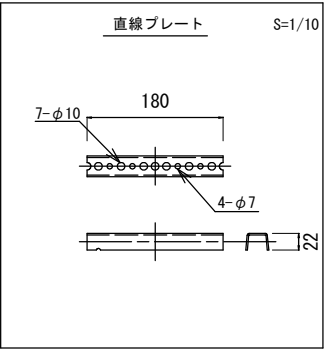
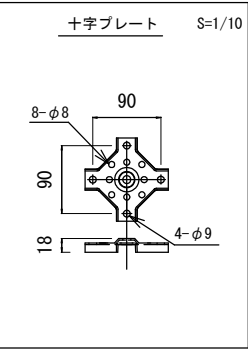
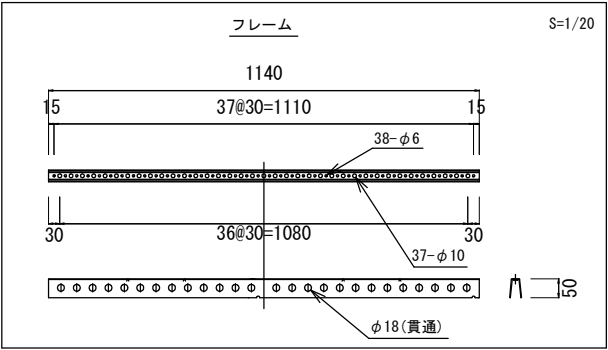


図 面 名	木製残存型枠工（平割材仕様）標準図		
図面番号	6	縮 尺	図 示