

令和 8 年度
鞍掛林道外15維持修繕業務

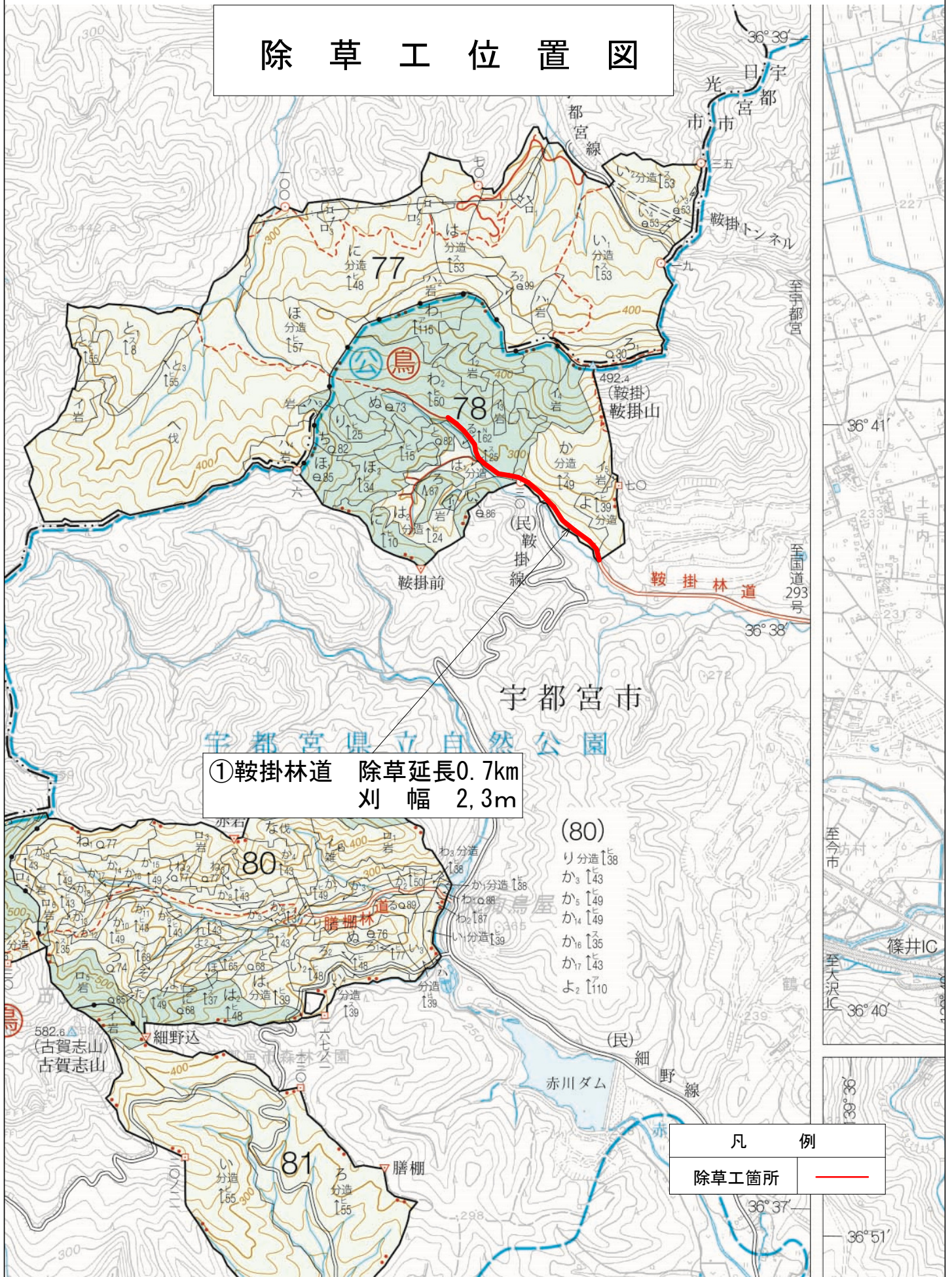
位置図

図面枚数 表紙含め 9 枚

分類	自動車道	規格	2級B
位置	栃木県宇都宮市新里鞍掛山国有林78林班外		

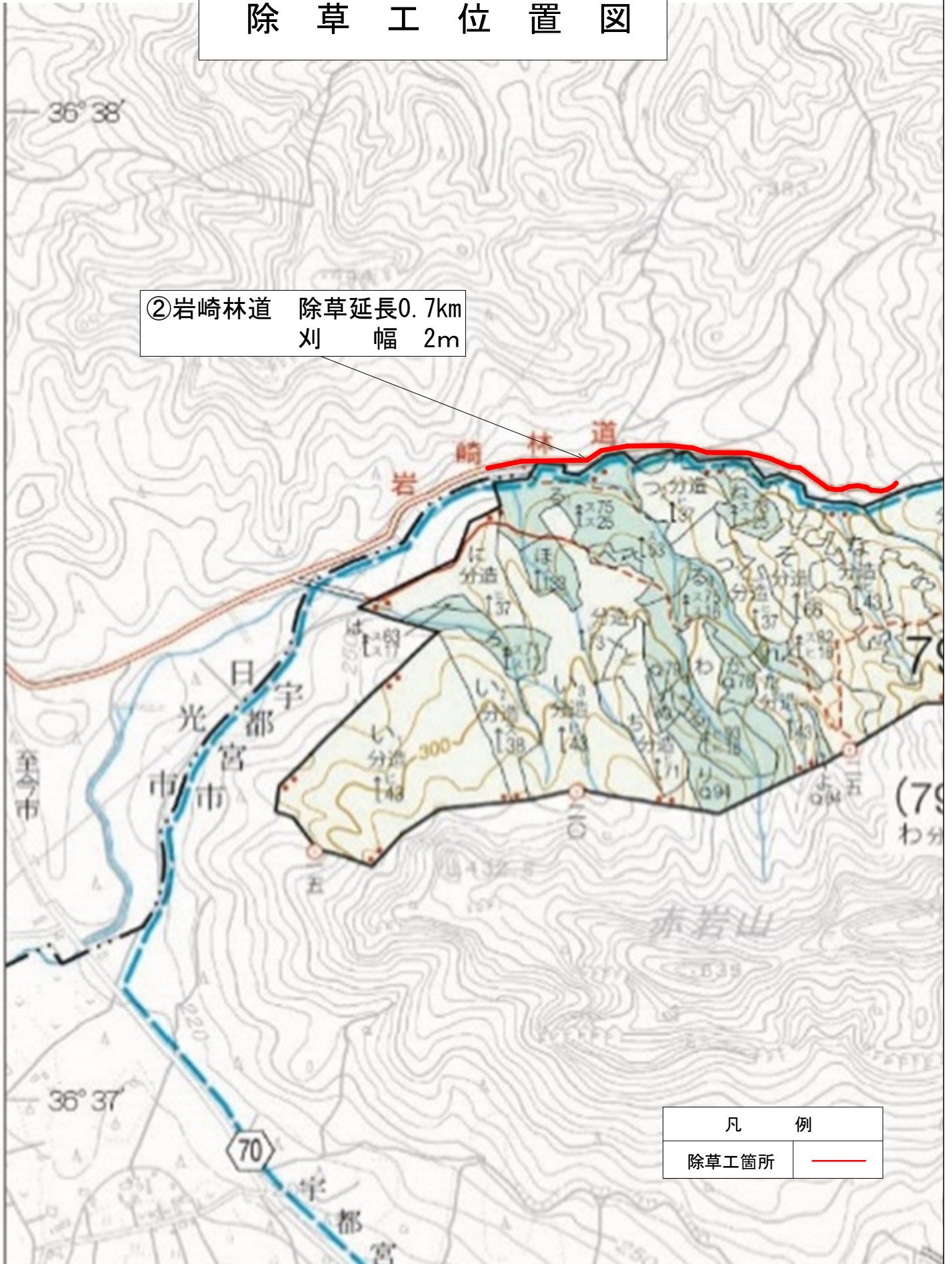
日光森林管理署

除草工位置図



除草工位置図

②岩崎林道 除草延長0.7km
刈幅 2m




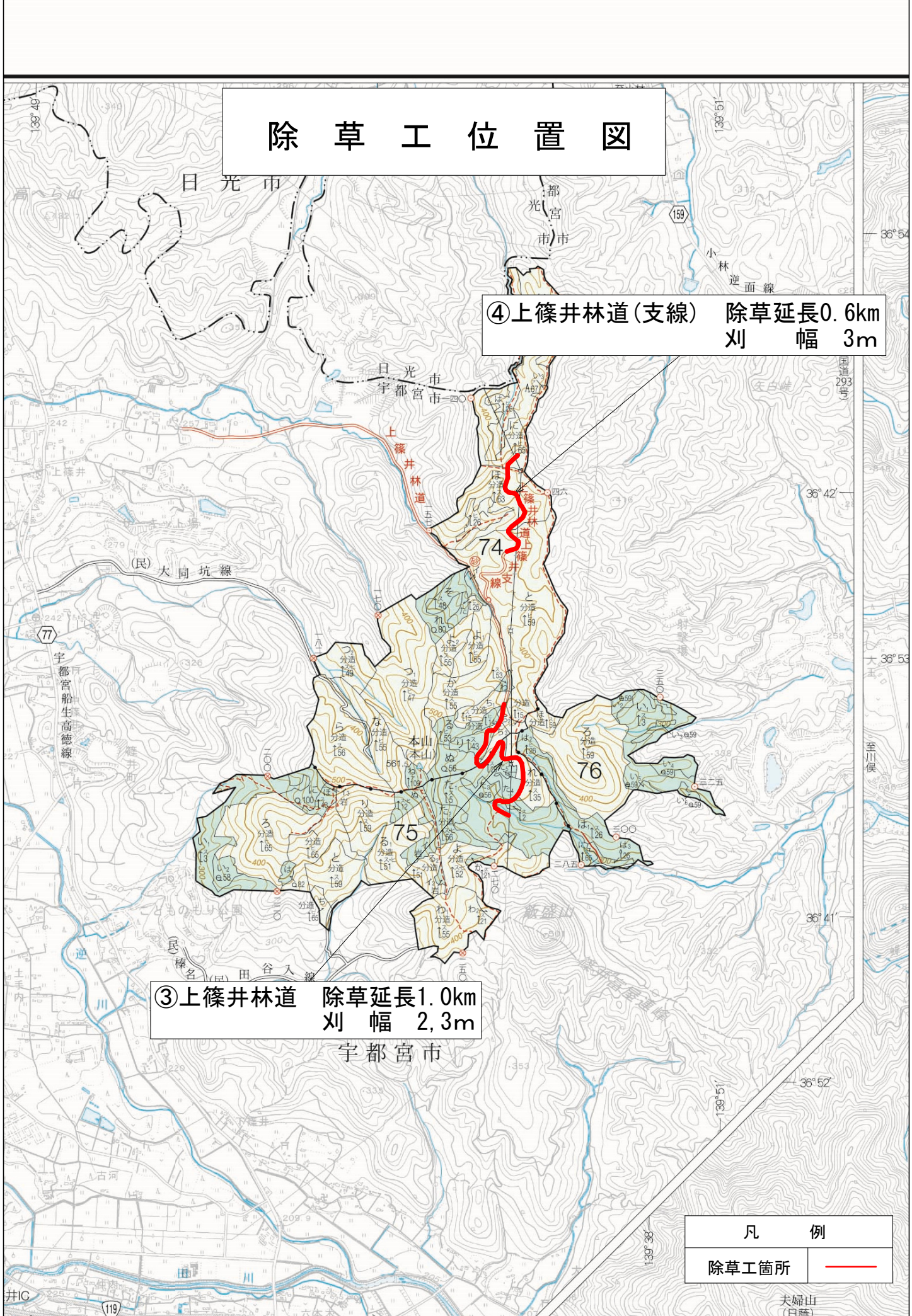
凡 例	
除草工箇所	—

除草工位置図

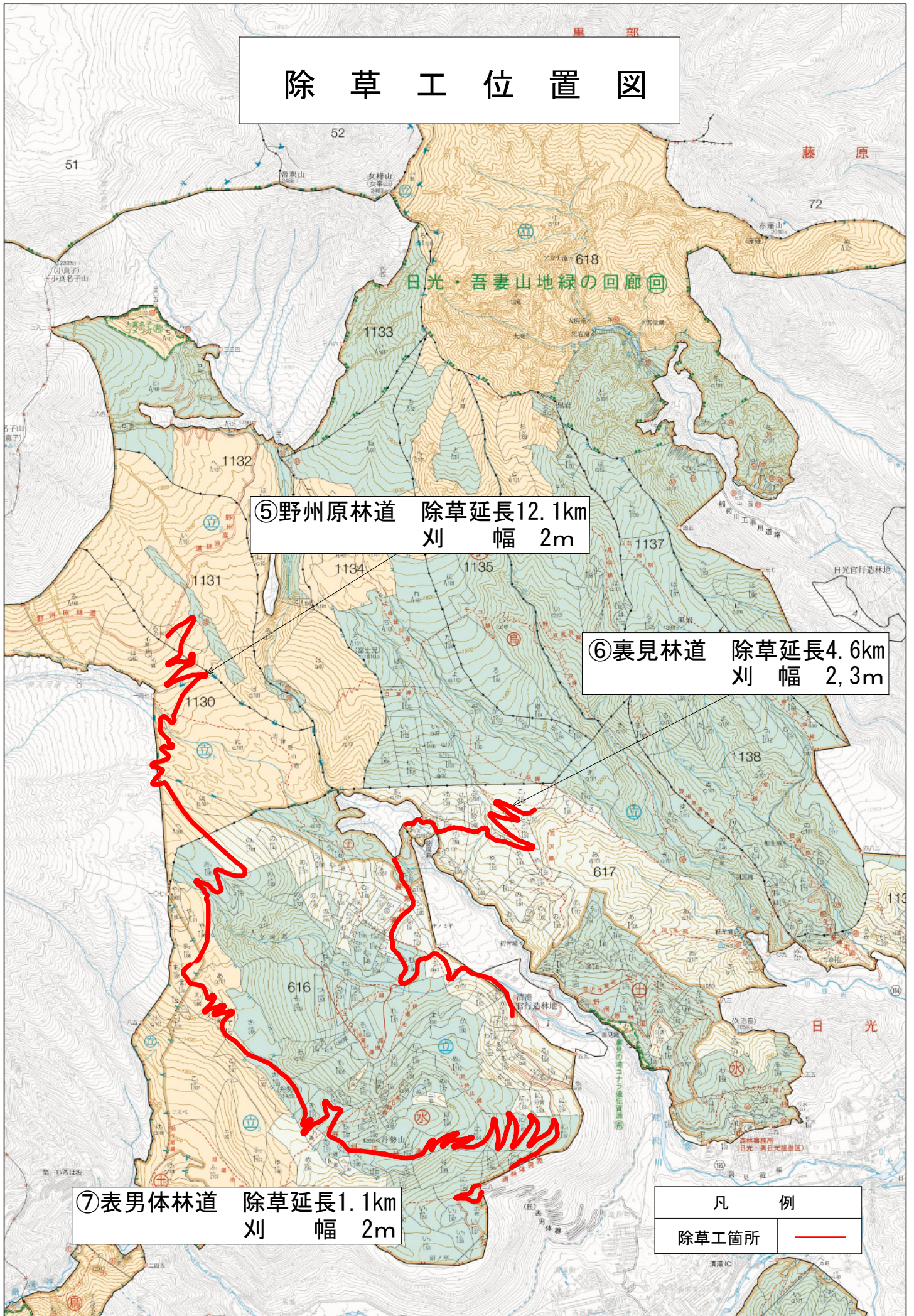
④上篠井林道(支線) 除草延長0.6km
刈幅 3m

③上篠井林道 除草延長1.0km
刈幅 2,3m

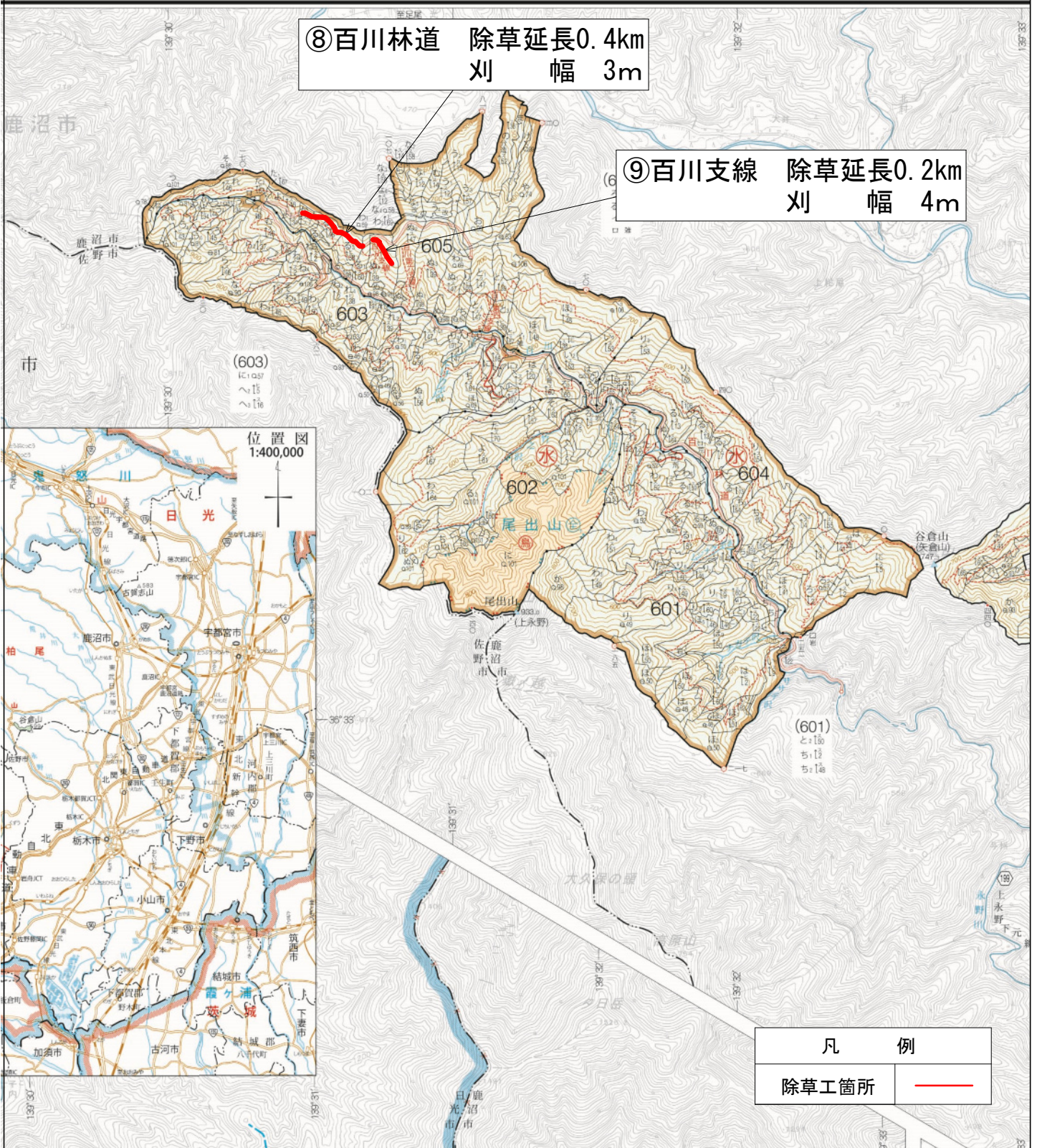
凡 例	
除草工箇所	



除草工位置図



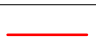
除 草 工 位 置 図

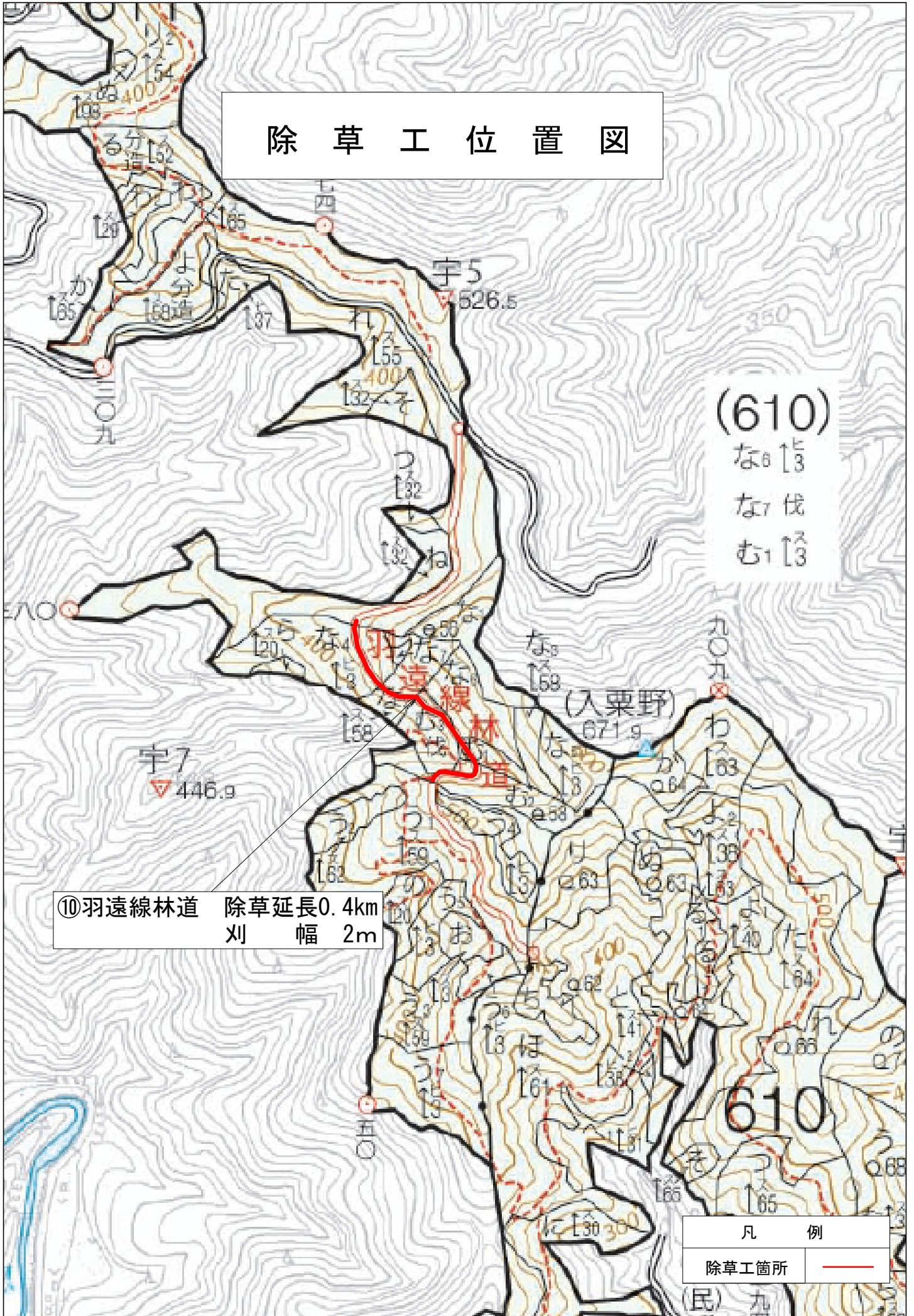


除草工位置図

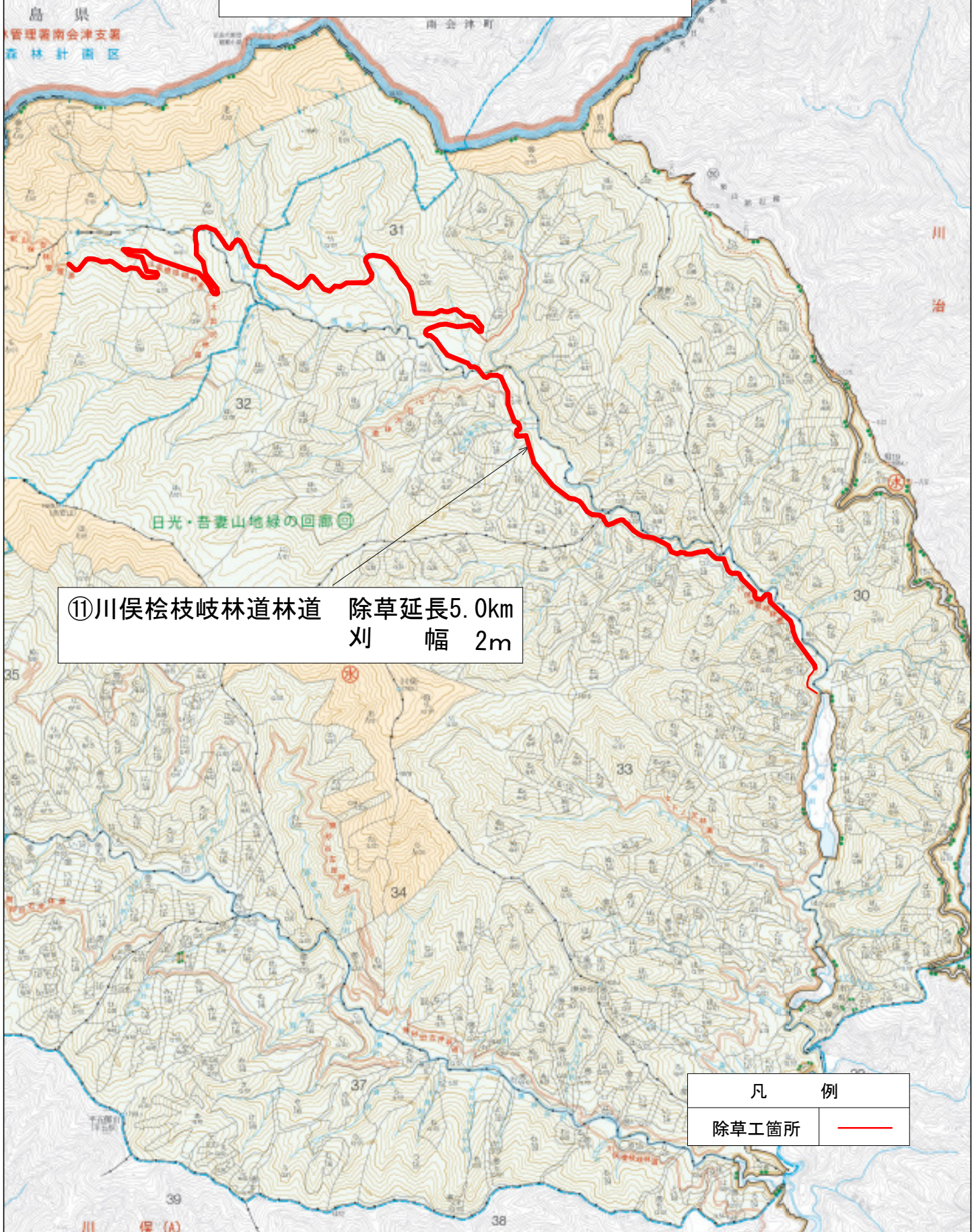
(610)
 な⁰ [3
 な⁷ 伐
 む¹ [3

⑩羽遠線林道 除草延長0.4km
 刈幅 2m

凡	例
除草工箇所	



除草工位置図



除草工位置図

画区
施計画図

⑫金位林道 除草延長0.6km
刈幅 4m

⑬谷井田林道 除草延長1.9km
刈幅 2m

⑭大川戸林道 除草延長1.5km
刈幅 2m

⑯栗生支線 除草延長0.7km
刈幅 2m

⑮栗生林道 除草延長2.1km
刈幅 2m

芳賀郡
茂木町
那珂川森林計画区
塩那森林管理署

日光森林管理署 ☎ 0288-22-1069
森林事務所(益子) ☎ 0285-72-3109

図面番号	担当区	面積 (ha)
9-1	藤原	7,242.04
9-2	川治	5,605.59
9-3	黒部	8,116.46
9-4	川俣	18,176.15
9-5	三依	6,533.90
9-6	横川	5,822.49
9-7	日光	4,159.72
	奥日光	9,702.47

凡 例

除草工箇所	—
木製路面排水工	○

位置図 1:50000