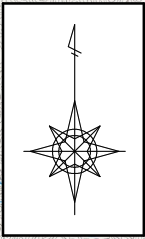
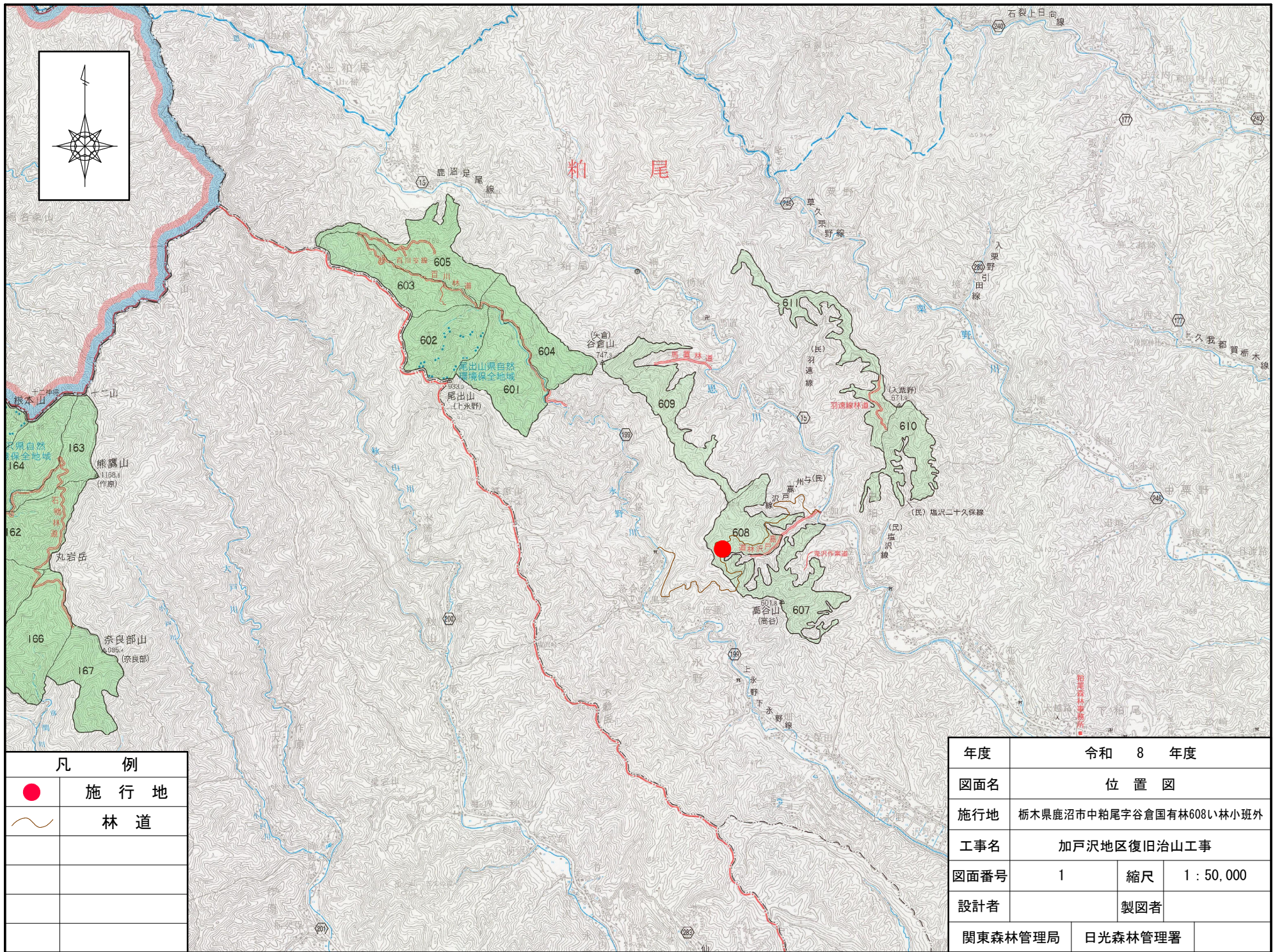


令和 8 年 度

施 業 地	栃木県鹿沼市中粕尾字谷倉国有林608い林小班外									
工 事 名	加戸沢地区復旧治山工事									
工 種	谷止工	数 量	1基	山 腹 安 定 面 積	— ha	貯砂量	— m ³	現 溪 床 勾 配	23~35%	
集 水 面 積	12.7 ha	崩壊の 方 位	—	山 腹 平 均 斜 傾	— °	海 拔 高	342m ~ 392m	計 画 面 勾 配	15.0%	
地 質	混在岩、チャート	有林地	100%	無林地	—%	年 降 雨 間 量	1643 mm	最 大 日 雨 量	370 mm	
関 東 森 林 管 理 局 日 光 森 林 管 理 署										

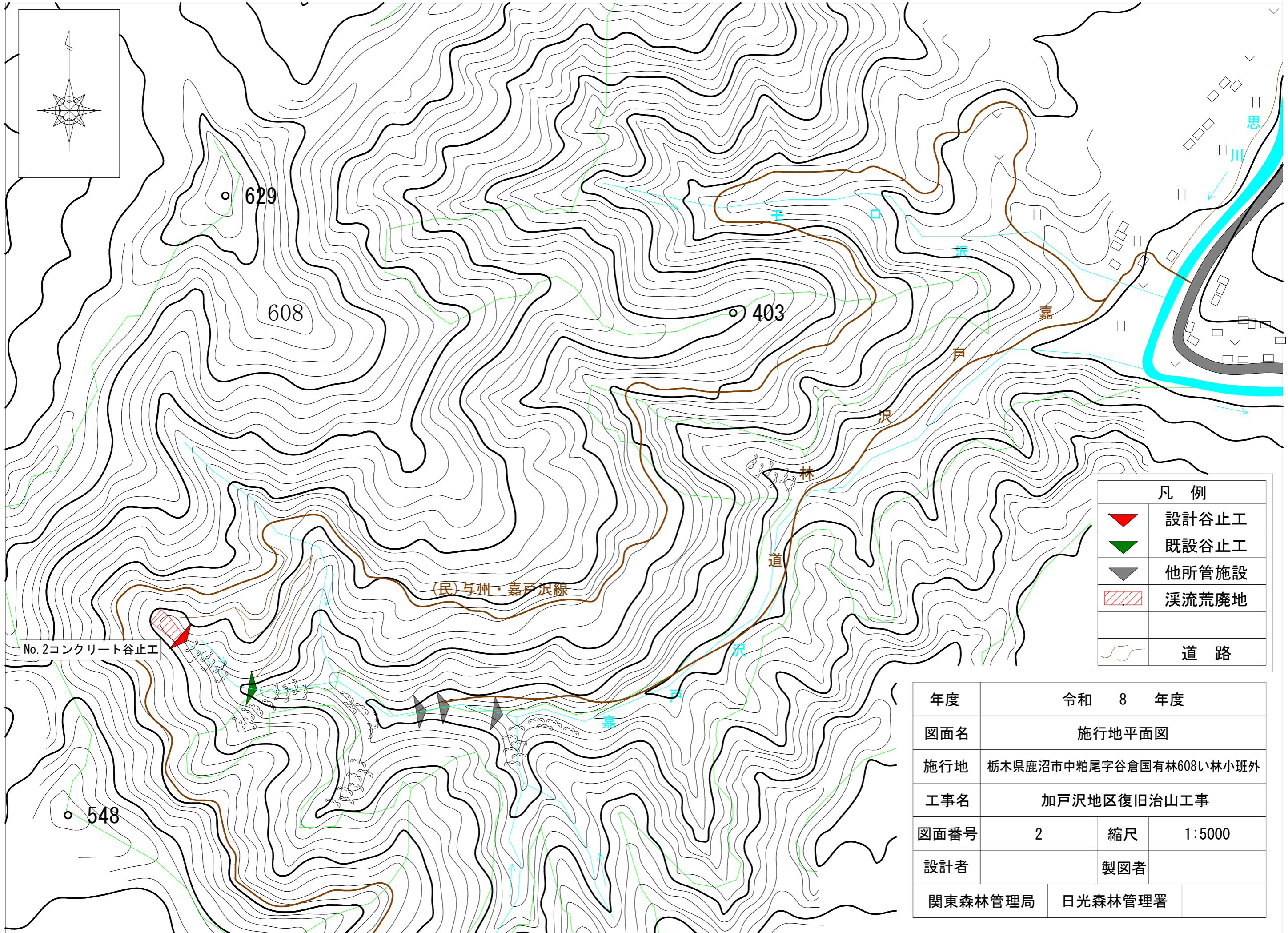
図 面 目 録

番号	図 面 名	葉数
1	位 置 図 (1 : 50,000)	1
2	施行地平面図	1
3	平 面 図	1
4	溪床縦断面図	1
5	No. 2コンクリート谷止工 構造図	1
6	No. 2コンクリート谷止工 床堀図	1
7	No. 2コンクリート谷止工 間詰図	1
8	仮施設計画図	1
9	植生シート伏工	1
10	運搬系統図	1
計		10



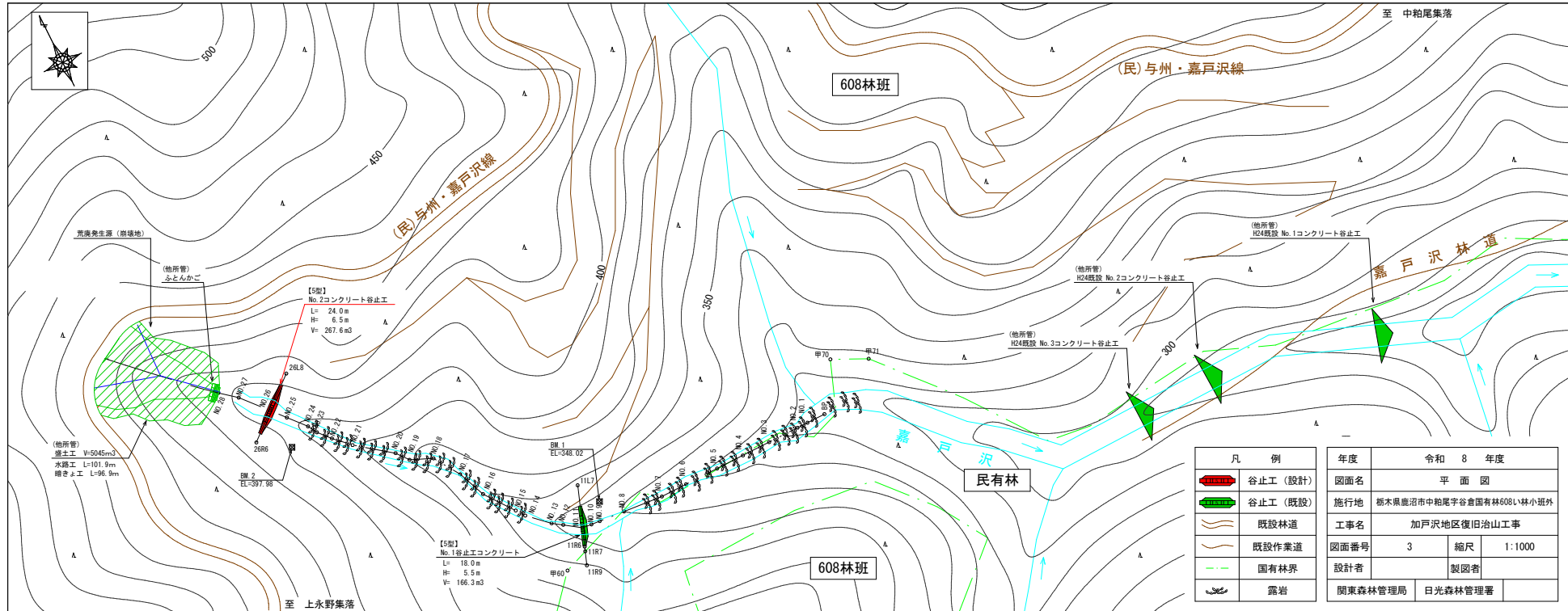
凡 例	
●	施行地
—	林道

年度	令和 8 年度		
図面名	位置 図		
施行地	栃木県鹿沼市中粕尾山谷倉国有林608い林小班外		
工事名	加戸沢地区復旧治山工事		
図面番号	1	縮尺	1 : 50,000
設計者	製図者		
関東森林管理局	日光森林管理署		



凡例	
	設計谷止工
	既設谷止工
	他所管施設
	溪流荒廃地
	道路

年度	令和 8 年度		
図面名	施行地平面図		
施行地	栃木県鹿沼市中粕尾字谷倉国有林608い林小班外		
工事名	加戸沢地区復旧治山工事		
図面番号	2	縮尺	1:5000
設計者	製図者		
関東森林管理局	日光森林管理署		



凡 例	
	谷止工 (設計)
	谷止工 (既設)
	既設林道
	既設作業道
	国有林界
	露岩

年度	令和 8 年度	
図面名	平面図	
施行地	栃木県鹿沼市中粕尾字谷倉園有林608い林小班外	
工事名	加戸沢地区復旧治山工事	
図面番号	3	縮尺 1:1000
設計者		製図者
関東森林管理局		日光森林管理署

【5型】
No.2コンクリート谷止工
L= 24.0m
H= 6.5m
V= 267.6m³

(他所管)
掘土工 V=5045m³
水路工 L=101.9m
掘き土工 L=96.9m

【5型】
No.1谷止工コンクリート
L= 18.0m
H= 5.5m
V= 166.3m³

(他所管)
H24既設 No.2コンクリート谷止工

(他所管)
H24既設 No.1コンクリート谷止工

(他所管)
H24既設 No.3コンクリート谷止工

BM.2
EL=397.98

BM.1
EL=348.02

11R7
11R9

608林班

608林班

民有林

(民)与州・嘉戸沢線

(民)与州・嘉戸沢線

至 中粕尾集落

至上永野集落

嘉戸沢林道

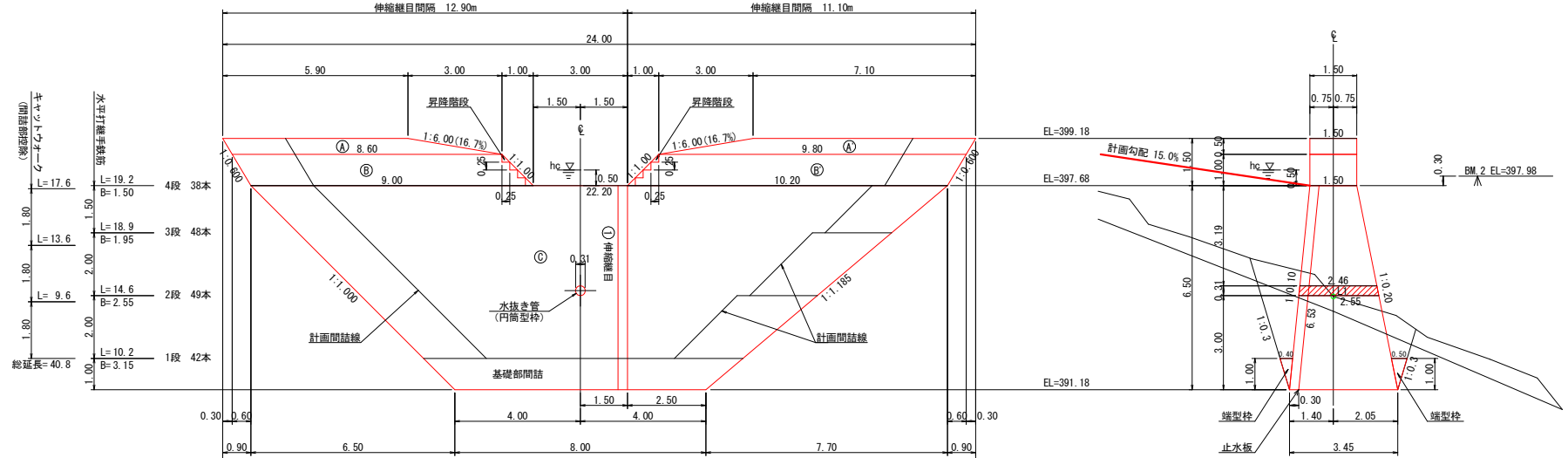


No. 2コンクリート谷止工 構造図

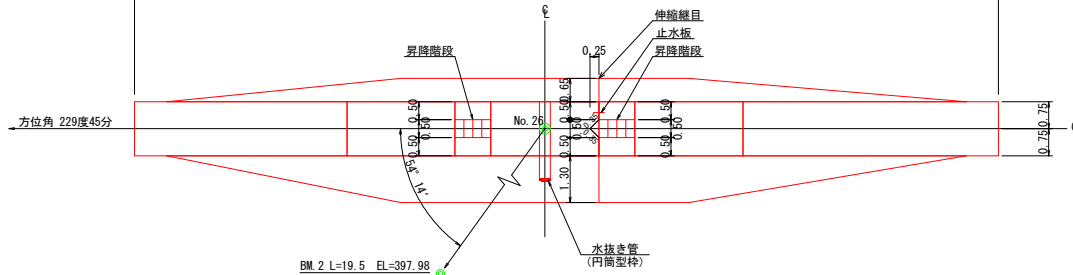
5型

正面図

側面図



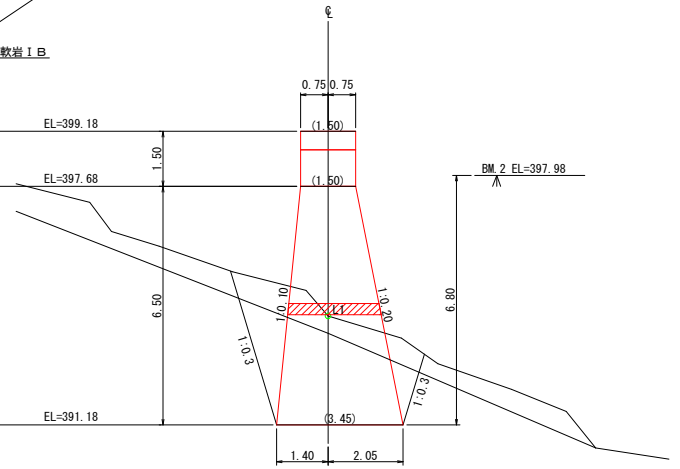
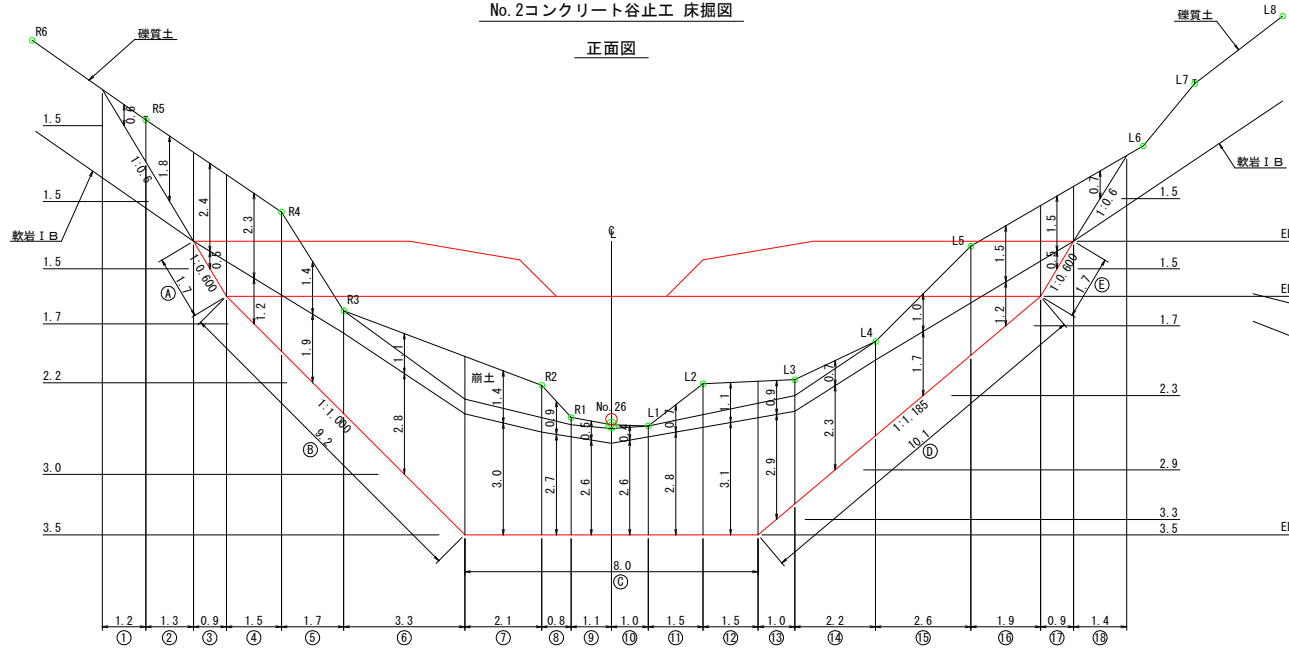
平面図



年度	令和 8 年度		
図面名	No. 2コンクリート谷止工 構造図		
施行地	栃木県鹿沼市中粕尾字倉園有林608い林小班外		
工事名	加戸沢地区復旧治山工事		
図面番号	5	縮尺	1:100
設計者	製図者		
関東森林管理局	日光森林管理署		

No.2コンクリート谷止工 床掘図

正面図



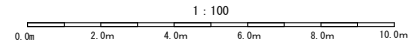
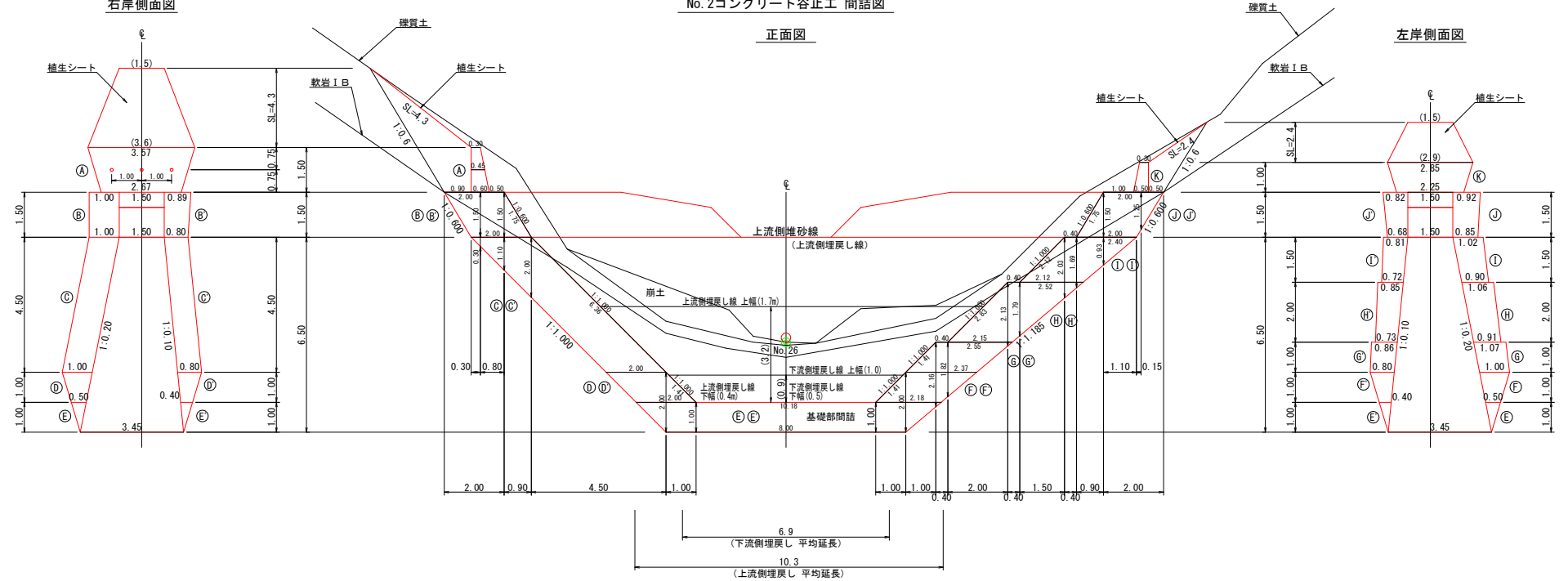
図面名	No.2コンクリート谷止工 床掘図		
図面番号	6	縮尺	1:100

右岸側面図

No.2コンクリート谷止工 間詰図

正面図

左岸側面図



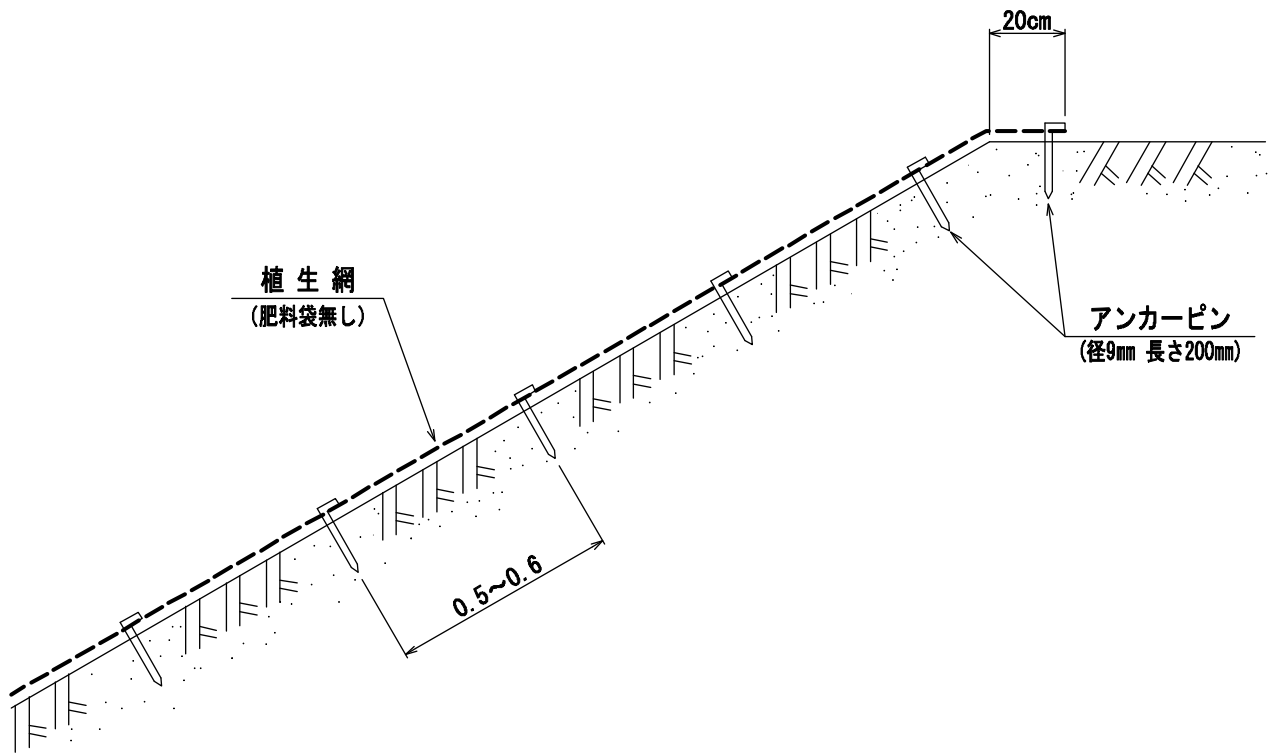
図面名	No.2コンクリート谷止工 間詰図		
図面番号	7	縮尺	1 : 100

植生シート伏工標準図

縮尺 S=1/20

(肥料袋無し)

断面図



100 m² 当たり 材料明細書

種別	規格・寸法	数量	単位	摘要
植生シート		120.0	m ²	
アンカーピン	径9mm 長さ200mm	300.0	本	