

令和 8 年度

男鹿山林道改良工事 (R7補正)

設 計 図

図面枚数 表紙含め 5 枚

分 類	林道 (森林基幹道)	規 格	2級B
位 置	栃木県日光市横川字男鹿山国有林115㍓3林小班外		
延 長	50m	国有林内	50 m
		国有林外	m
巾 員	3.6 m	最小半径	m
勾 配	最 急	平 均	設 計 荷 重 t
	%	%	

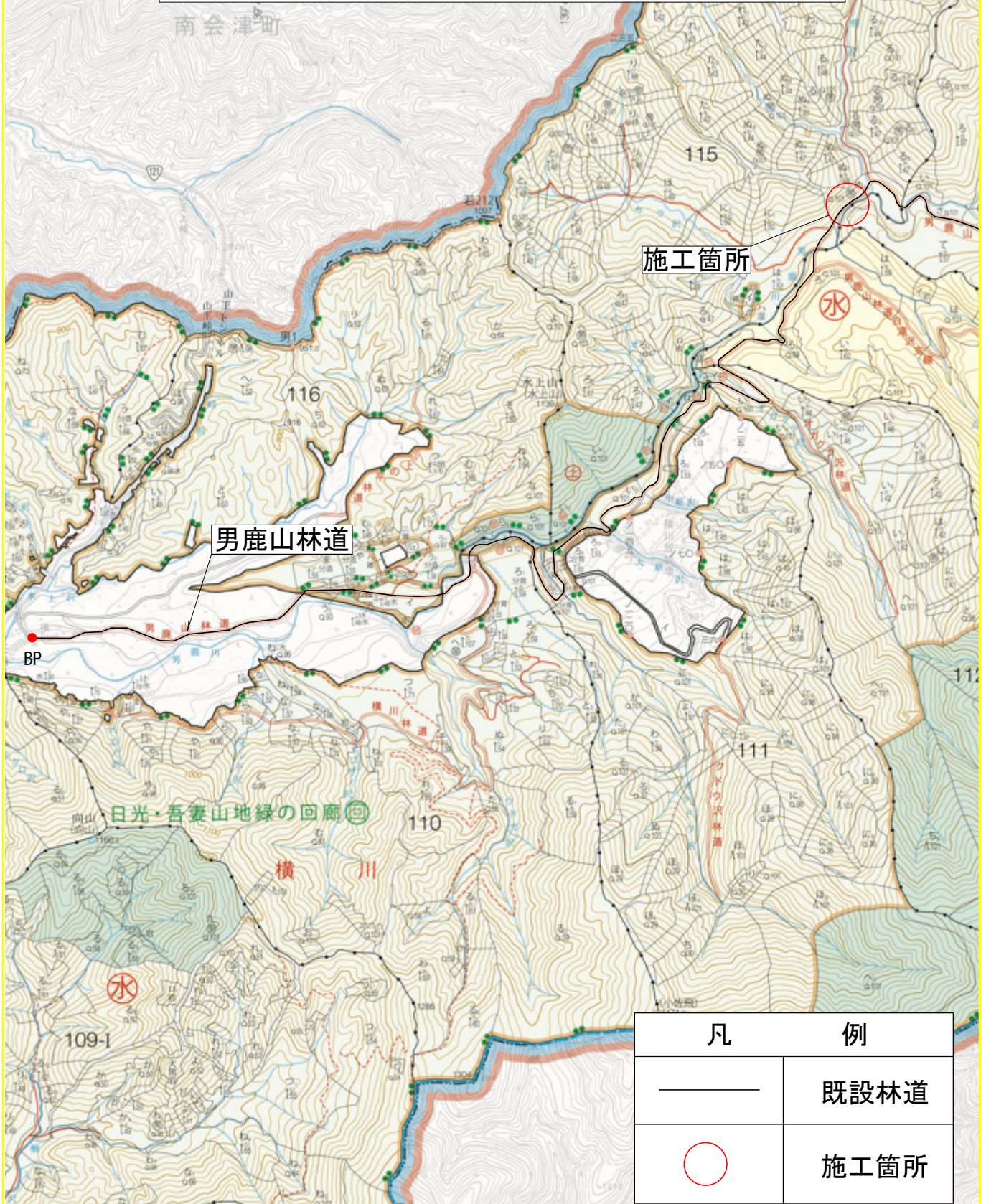
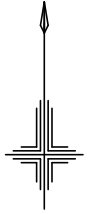
日光森林管理署

位置図

縮尺 S=1:20,000

路線名 : 男鹿山林道

施工地 : 栃木県日光市横川字男鹿山国有林115ぬ3林小班外

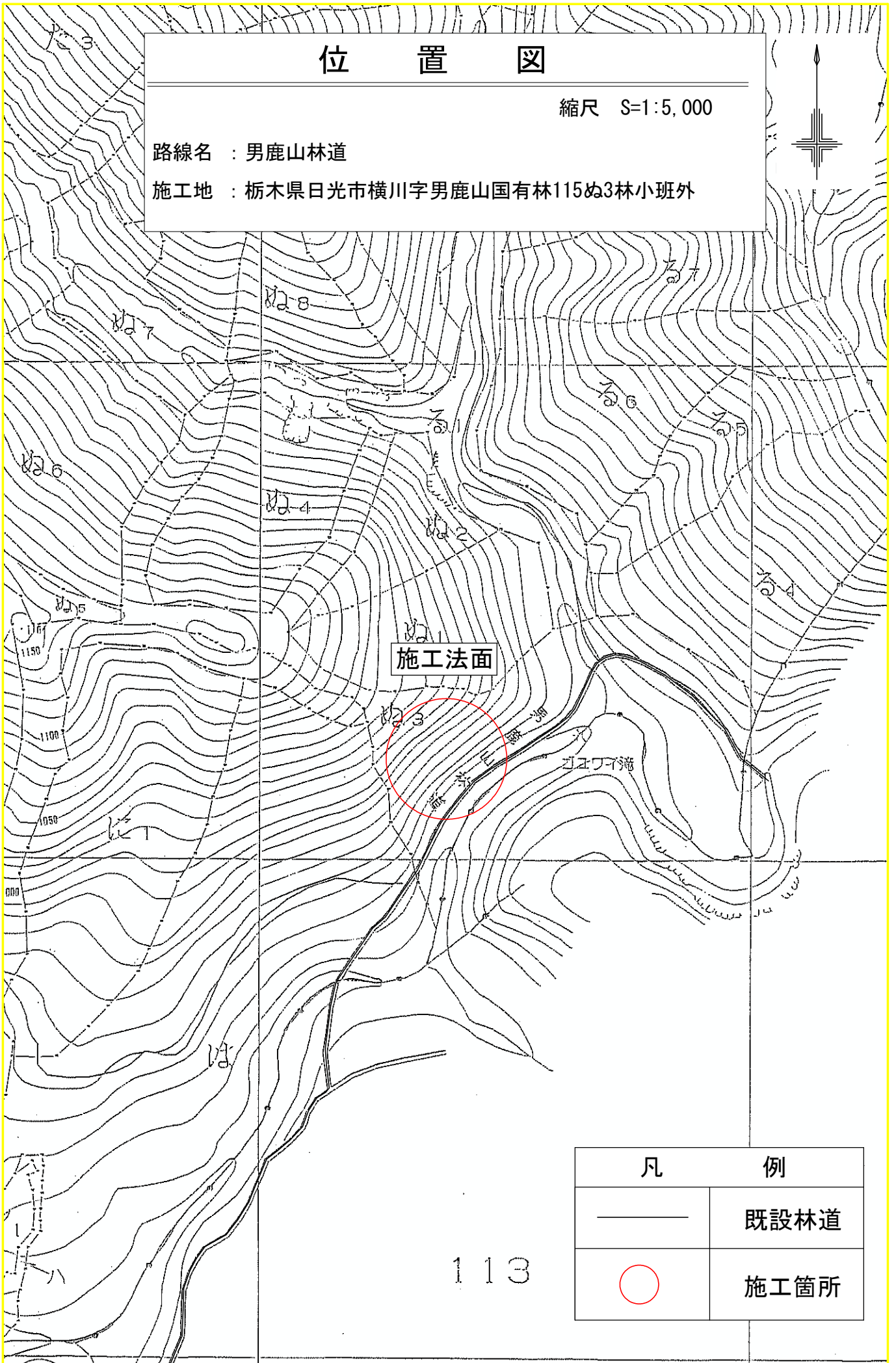


位置図

縮尺 S=1:5,000

路線名 : 男鹿山林道

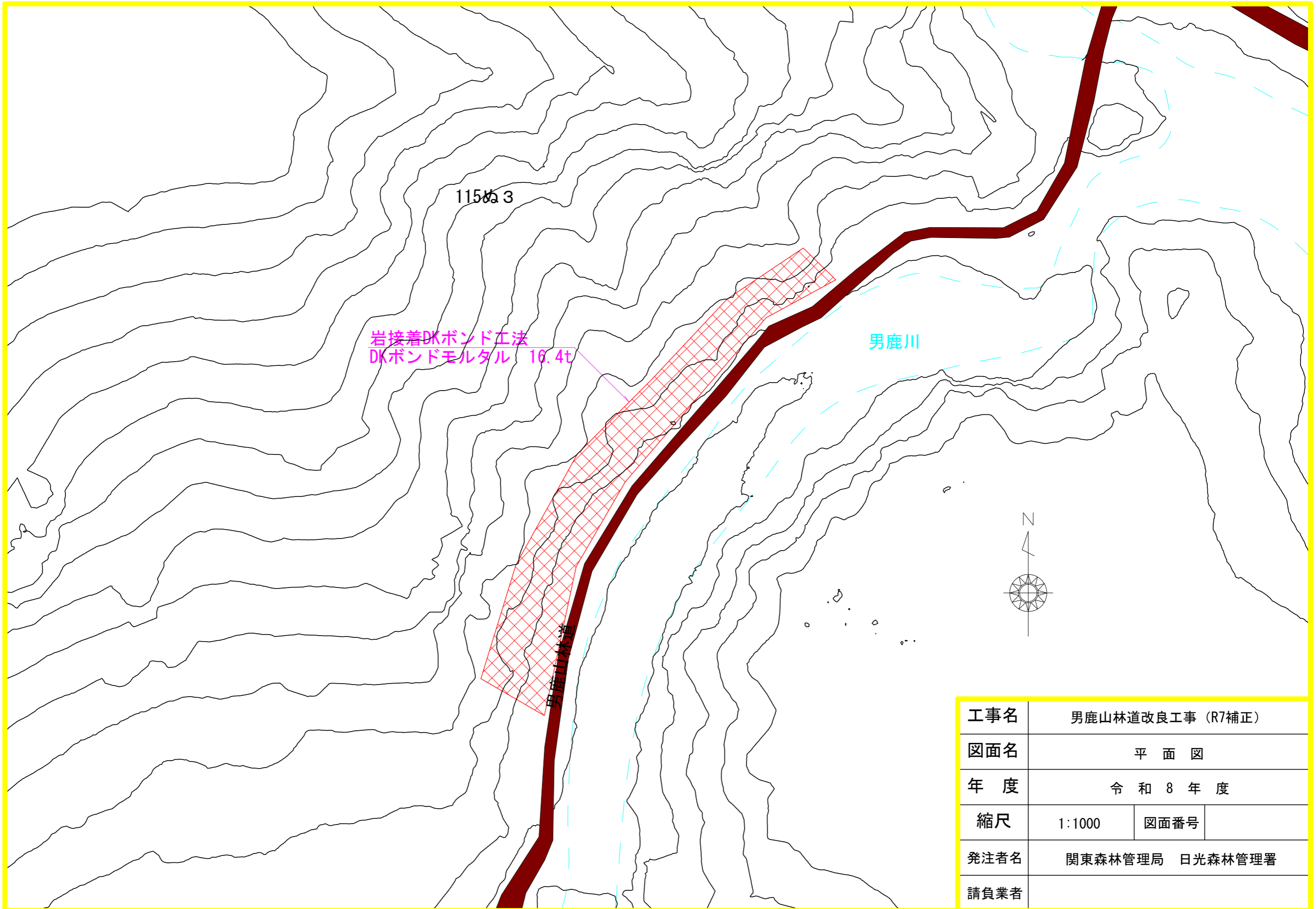
施工地 : 栃木県日光市横川字男鹿山国有林115ぬ3林小班外



施工法面

凡	例
——	既設林道
○	施工箇所

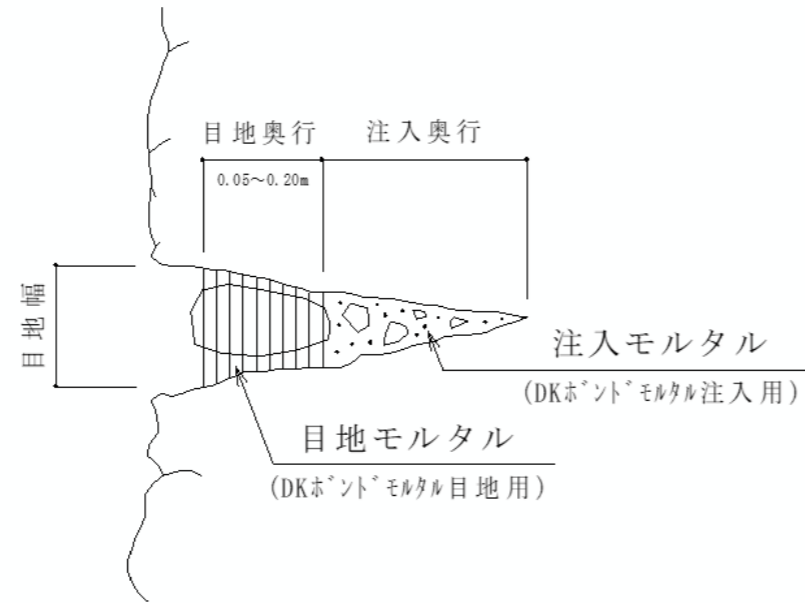
113



工事名	男鹿山林道改良工事 (R7補正)		
図面名	平面図		
年度	令和8年度		
縮尺	1:1000	図面番号	
発注者名	関東森林管理局 日光森林管理署		
請負業者			

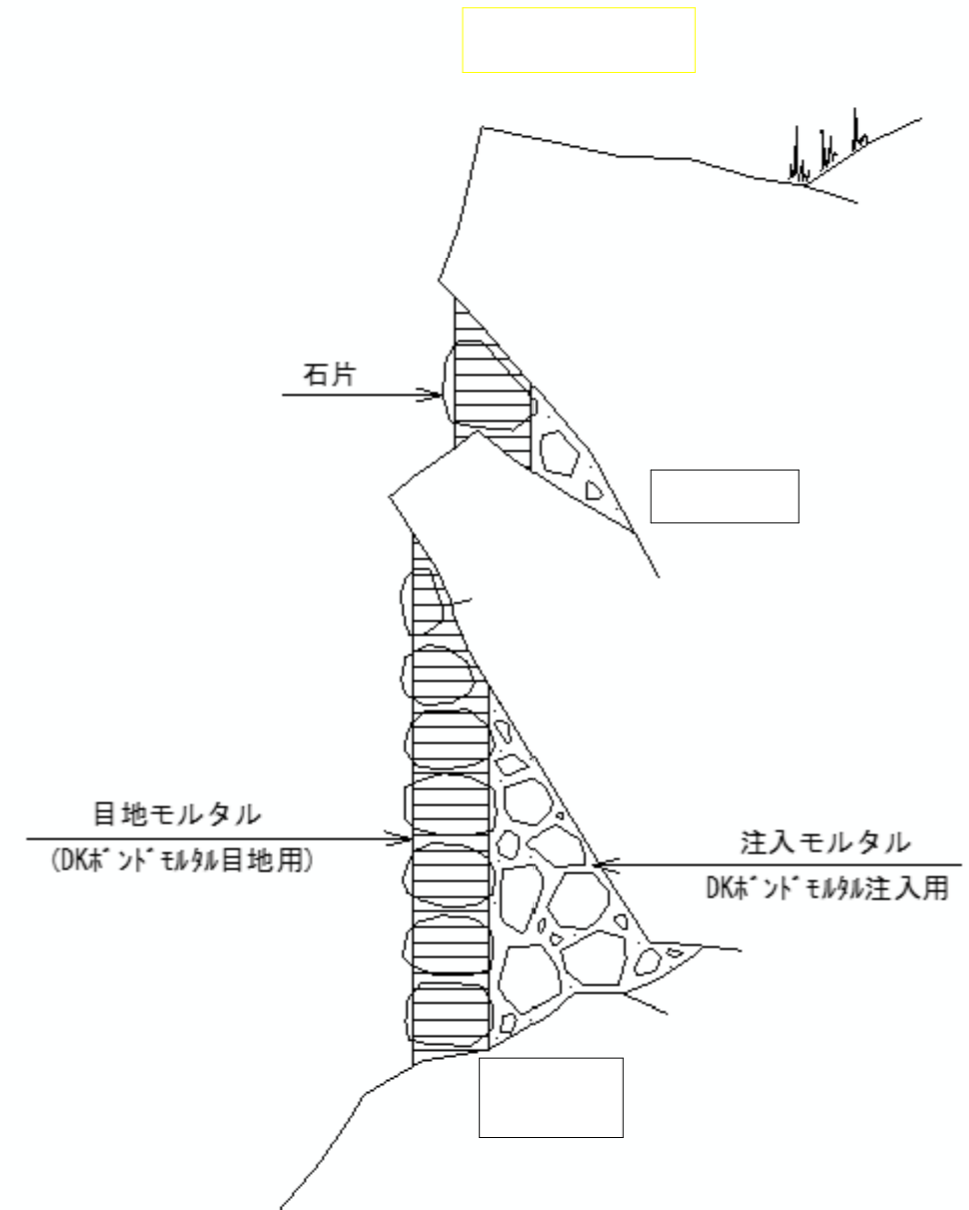
施工想定図

亀裂部施工イメージ図



(目地幅0.15m以上の場合は現地石片を用いモルタルの節減を図る)

施工断面イメージ図



(目地幅0.15m以上の場合は現地石片を用いモルタルの節減を図る)

○施工箇所については、起工測量の結果と資材数量を基に、監督職員と協議し決定する。