

## 事業名

餅ヶ瀬・粕尾地区造林(地持外)請負事業

【R7 当初翌債】

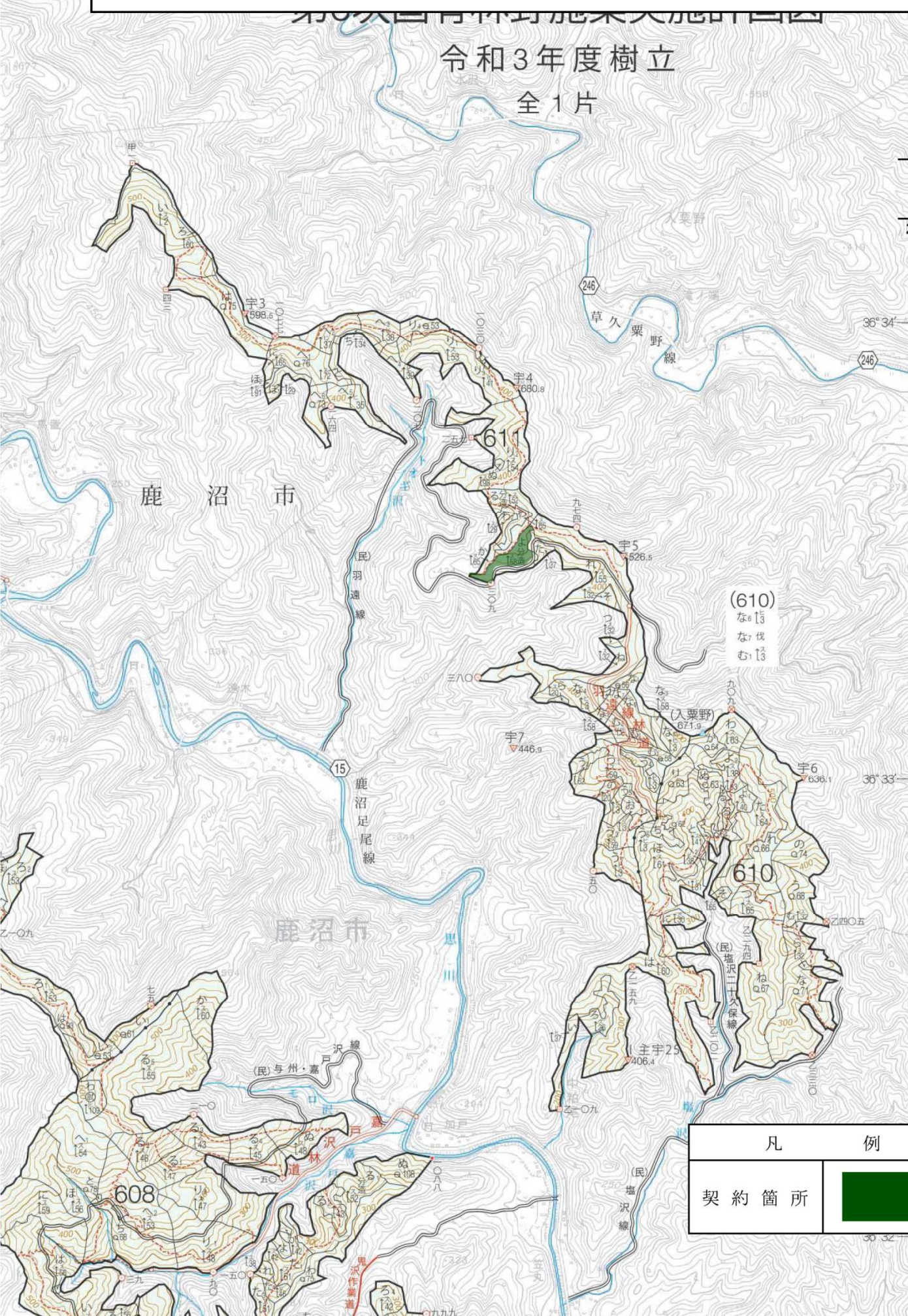
位置図 (1/20, 000) 5 枚

区域図 (1/5, 000) 12 枚



造林請負箇所位置図  
所在地：栃木県鹿沼市中粕尾字塩沢国有林611よ林小班

令和3年度樹立  
全1片

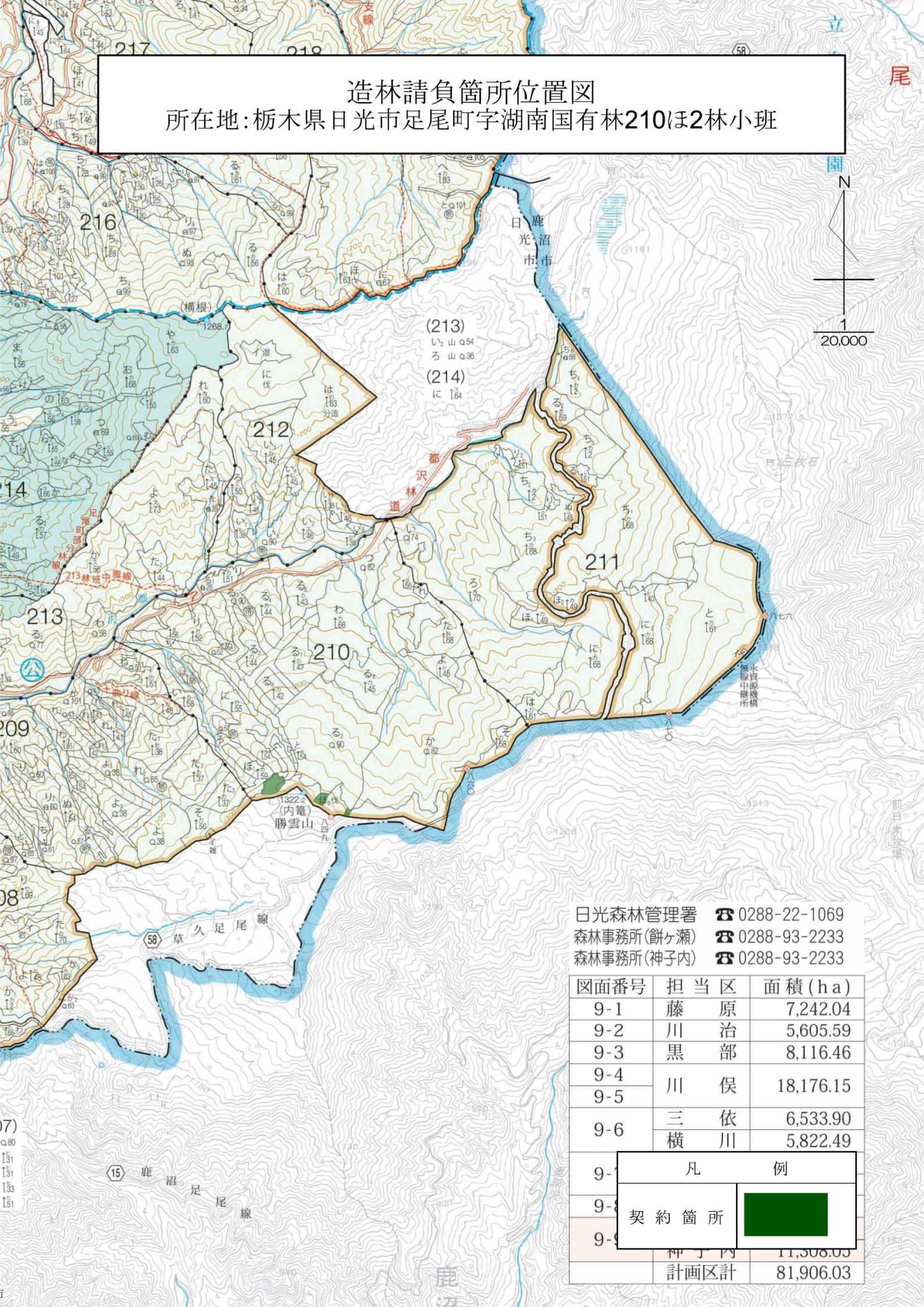


凡	例
契約箇所	



## 造林請負箇所位置図

所在地: 栃木県日光市足尾町字湖南国有林210ほ2林小班



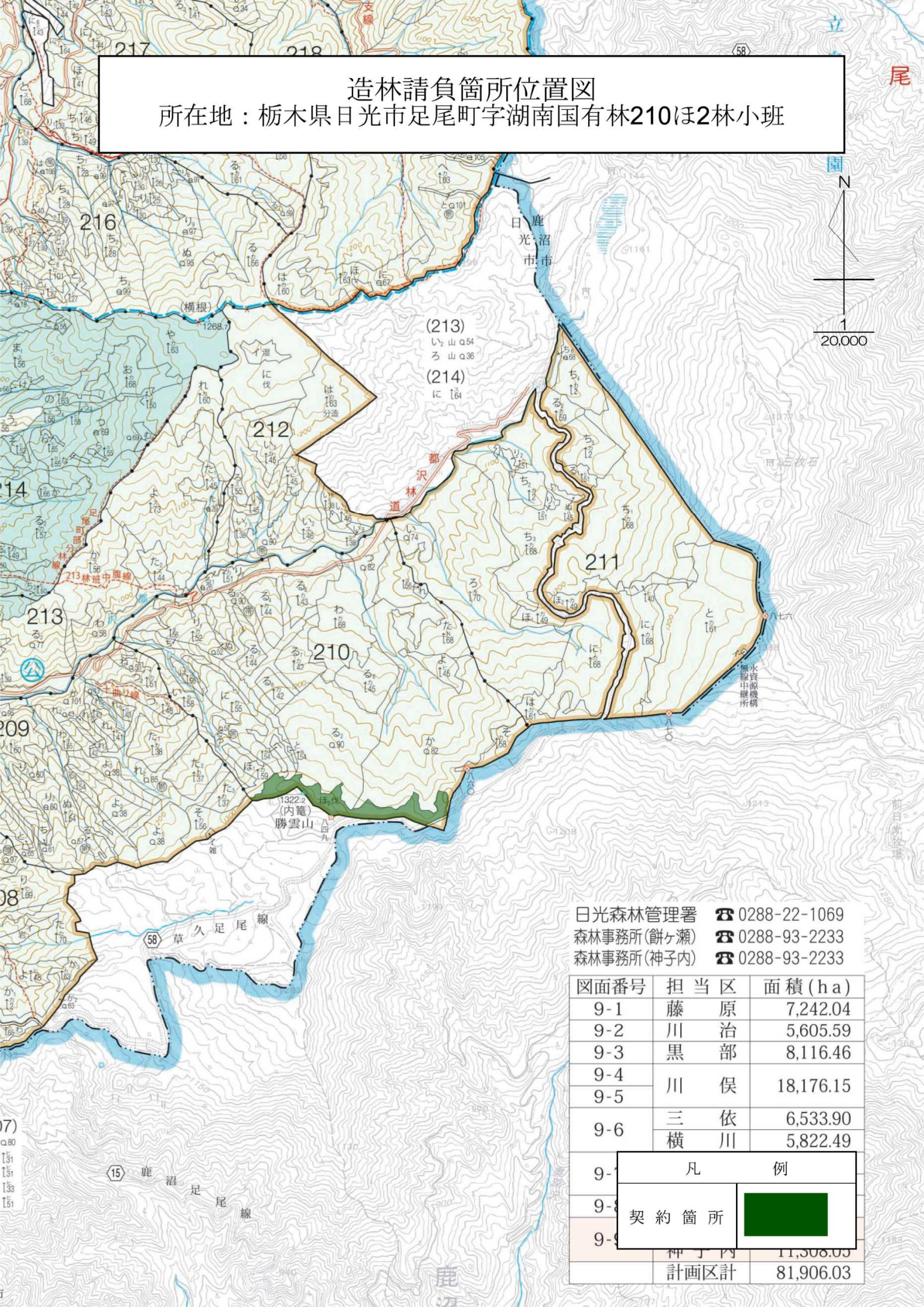
日光森林管理署 ☎ 0288-22-1069  
 森林事務所(餅ヶ瀬) ☎ 0288-93-2233  
 森林事務所(神子内) ☎ 0288-93-2233

図面番号	担当区	面積(ha)
9-1	藤原	7,242.04
9-2	川治	5,605.59
9-3	黒部	8,116.46
9-4	川俣	18,176.15
9-5		
9-6	三依	6,533.90
	横川	5,822.49
9-7	凡 例	
9-8	契約箇所	
9-9		
	神子内	11,306.03
	計画区計	81,906.03



## 造林請負箇所位置図

所在地：栃木県日光市足尾町字湖南国有林210ほ2林小班



日光森林管理署 ☎ 0288-22-1069

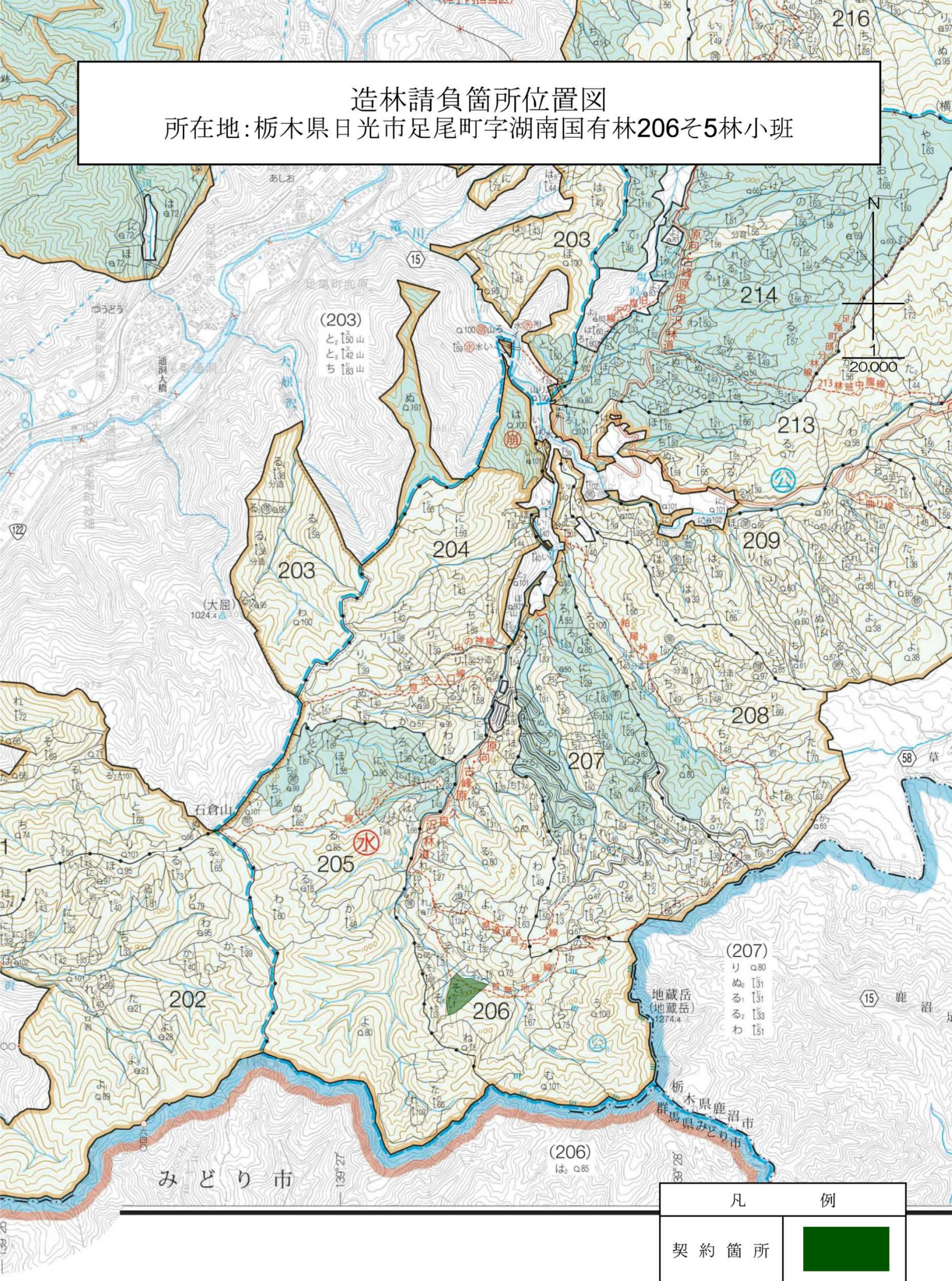
森林事務所(餅ヶ瀬) ☎ 0288-93-2233

森林事務所(神子内) ☎ 0288-93-2233

図面番号	担当区	面積(ha)
9-1	藤原	7,242.04
9-2	川治	5,605.59
9-3	黒部	8,116.46
9-4	川俣	18,176.15
9-5		
9-6	三依	6,533.90
	横川	5,822.49
9-7	凡例	
9-8	契約箇所	
9-9		
	神子内	11,308.03
	計画区計	81,906.03



造林請負箇所位置図  
所在地: 栃木県日光市足尾町字湖南国有林206そ5林小班

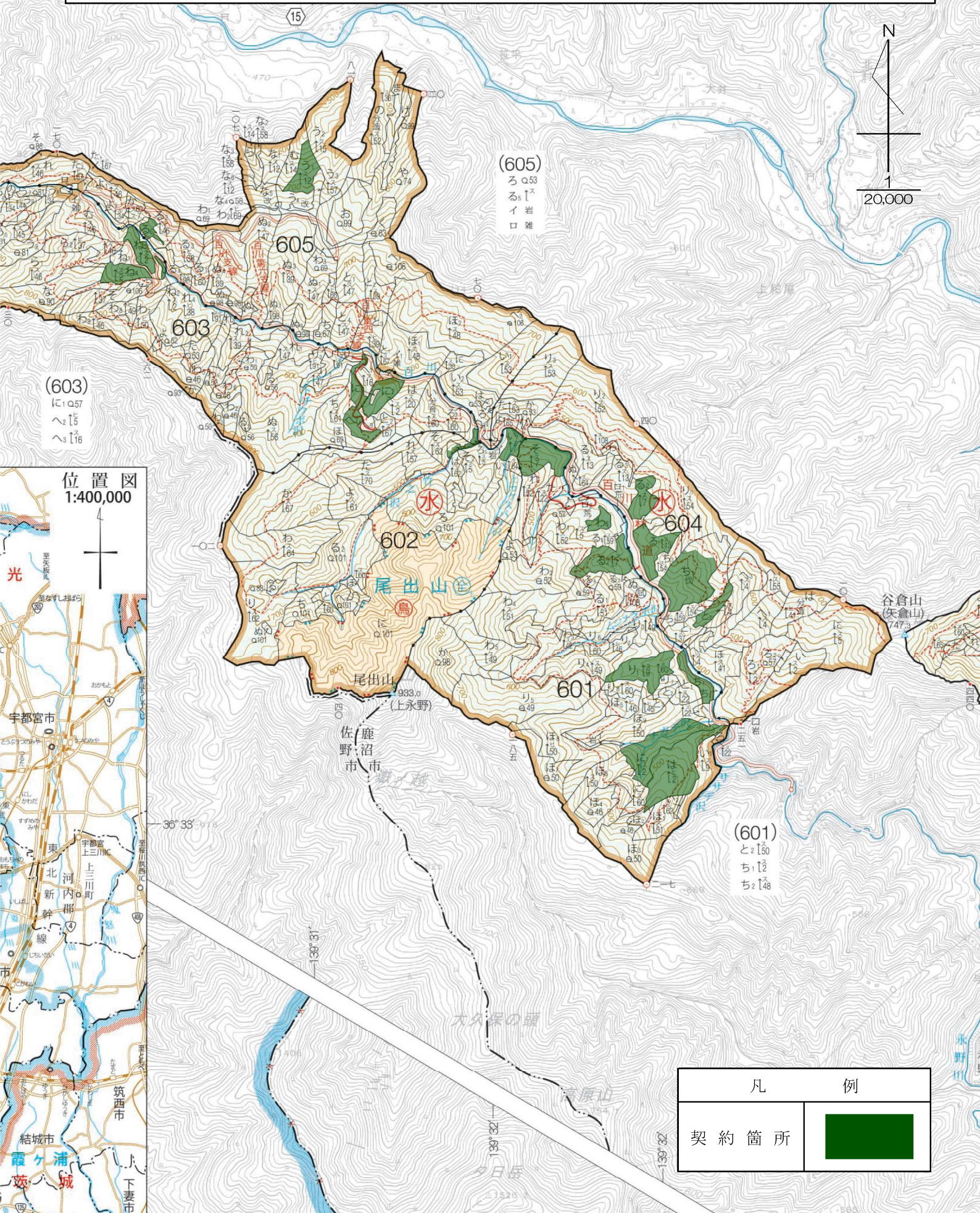


凡 例	
契 約 箇 所	



# 造林請負箇所位置図

所在地: 栃木県鹿沼市上永野字百川国有林601は林小班外



(603)  
に1 Q57  
へ2 15  
へ3 116

(605)  
ろ Q53  
る 1 ス  
イ 岩  
ロ 雑

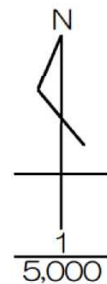
(601)  
と2 150  
ち1 12  
ち2 148

位置図  
1:400,000

凡	例
契約箇所	



造林請負（地拵・植付・単木保護）箇所区域図  
所在地：栃木県鹿沼市中粕尾字塩沢国有林611よ林小班

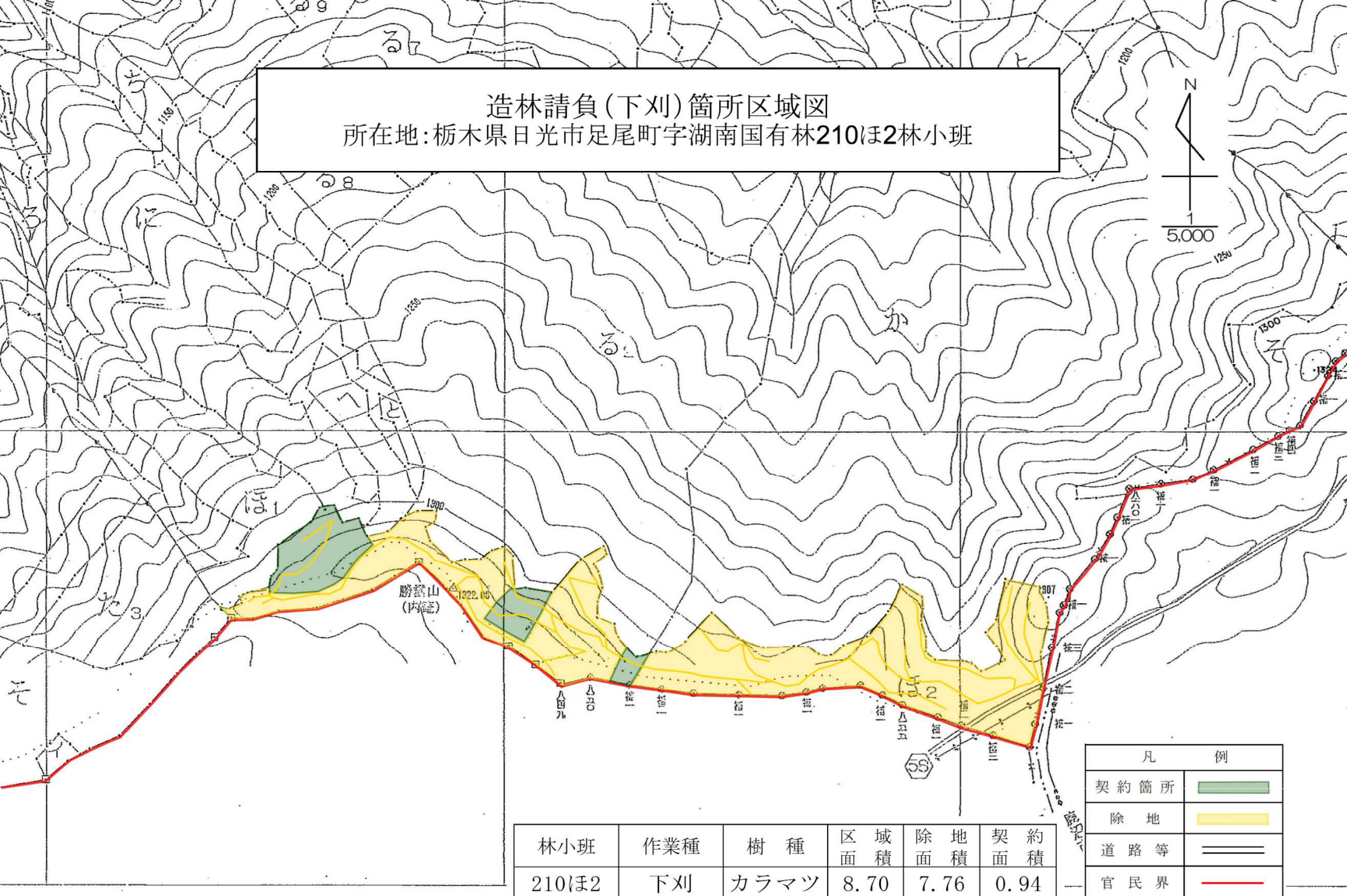


林小班	作業種	樹 種	区 域 積	除 地 積	契 約 積	数 量 (千本)	数 量	備 考
611よ	地拵	スギ	1.55	0.23	1.32			
	植付	スギ	1.55	0.23	1.32	2.65		新植
	単木保護資材設置	スギ	1.55	0.23	1.32		2,650セット	

凡 例	
契約箇所	
除 地	
道 路 等	
官 民 界	

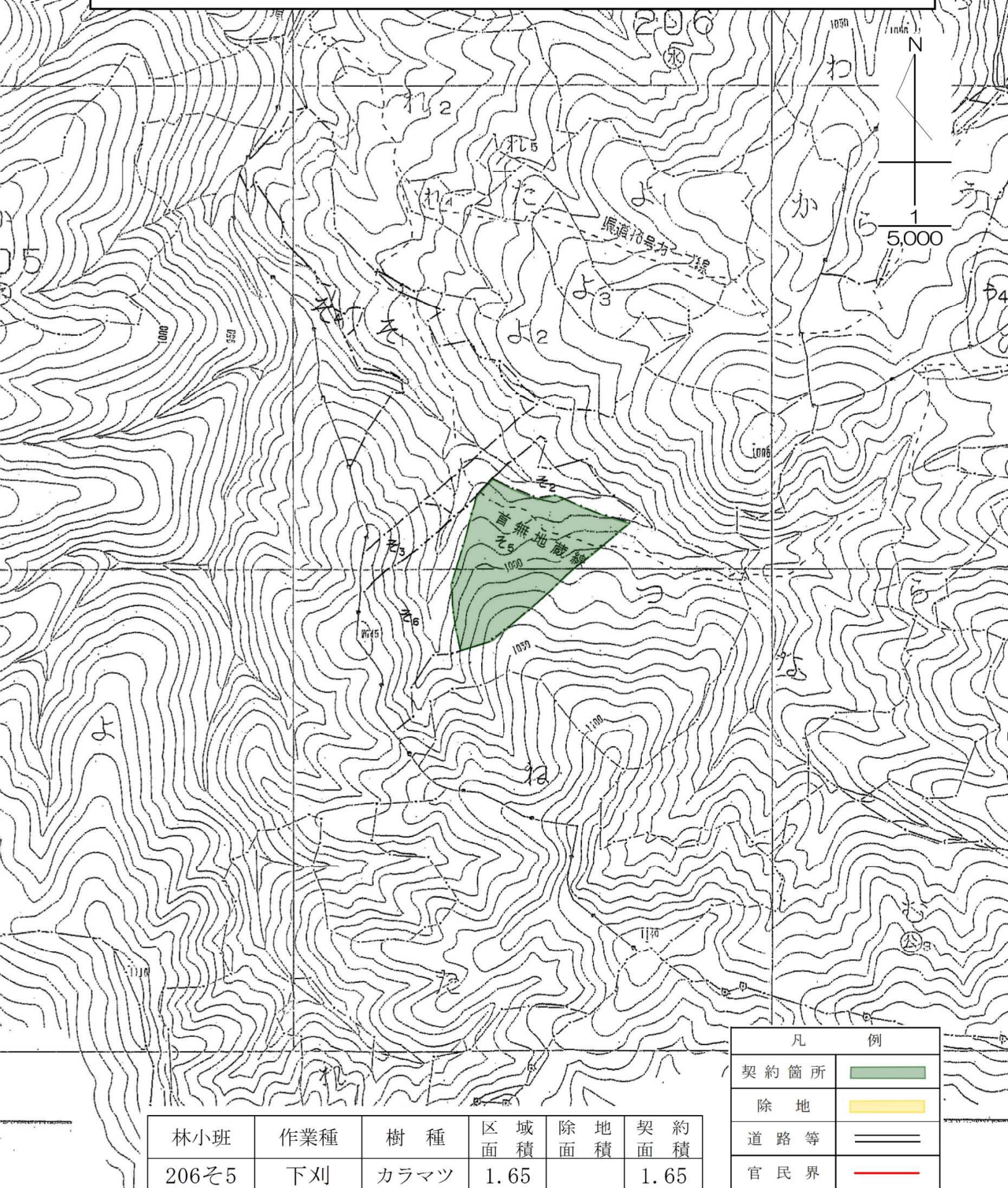


造林請負(下刈)箇所区域図  
所在地:栃木県日光市足尾町字湖南国有林210ほ2林小班





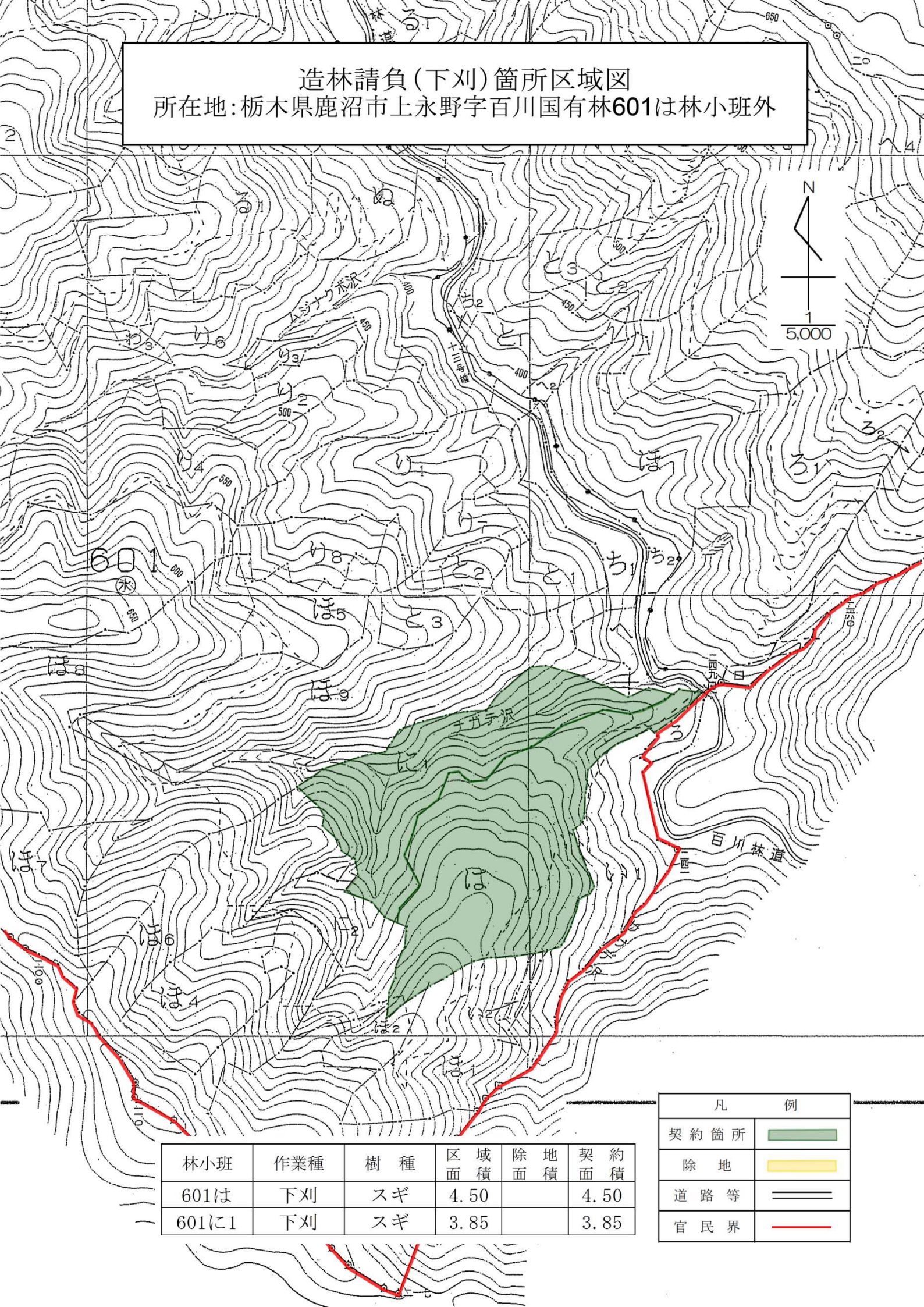
造林請負（下刈）箇所区域図  
所在地：栃木県日光市足尾町字湖南国有林206そ5林小班



群馬森林管理署



造林請負(下刈)箇所区域図  
所在地: 栃木県鹿沼市上永野字百川国有林601は林小班外



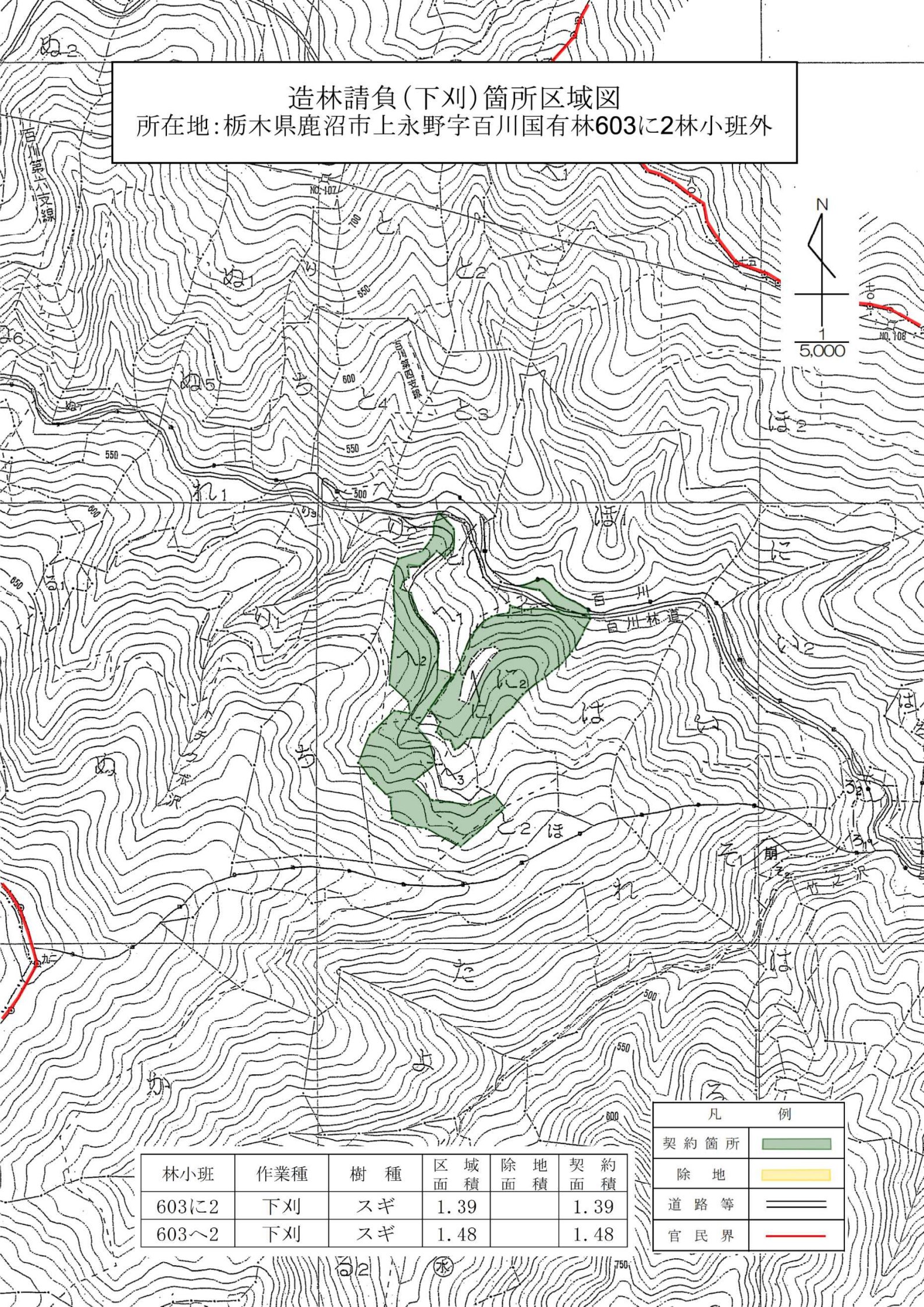
林小班	作業種	樹 種	区 域 積	除 面 積	契 約 積
601は	下刈	スギ	4.50		4.50
601に1	下刈	スギ	3.85		3.85

凡	例
契 約 箇 所	
除 地	
道 路 等	
官 民 界	



# 造林請負(下刈)箇所区域図

所在地: 栃木県鹿沼市上永野字百川国有林603に2林小班外

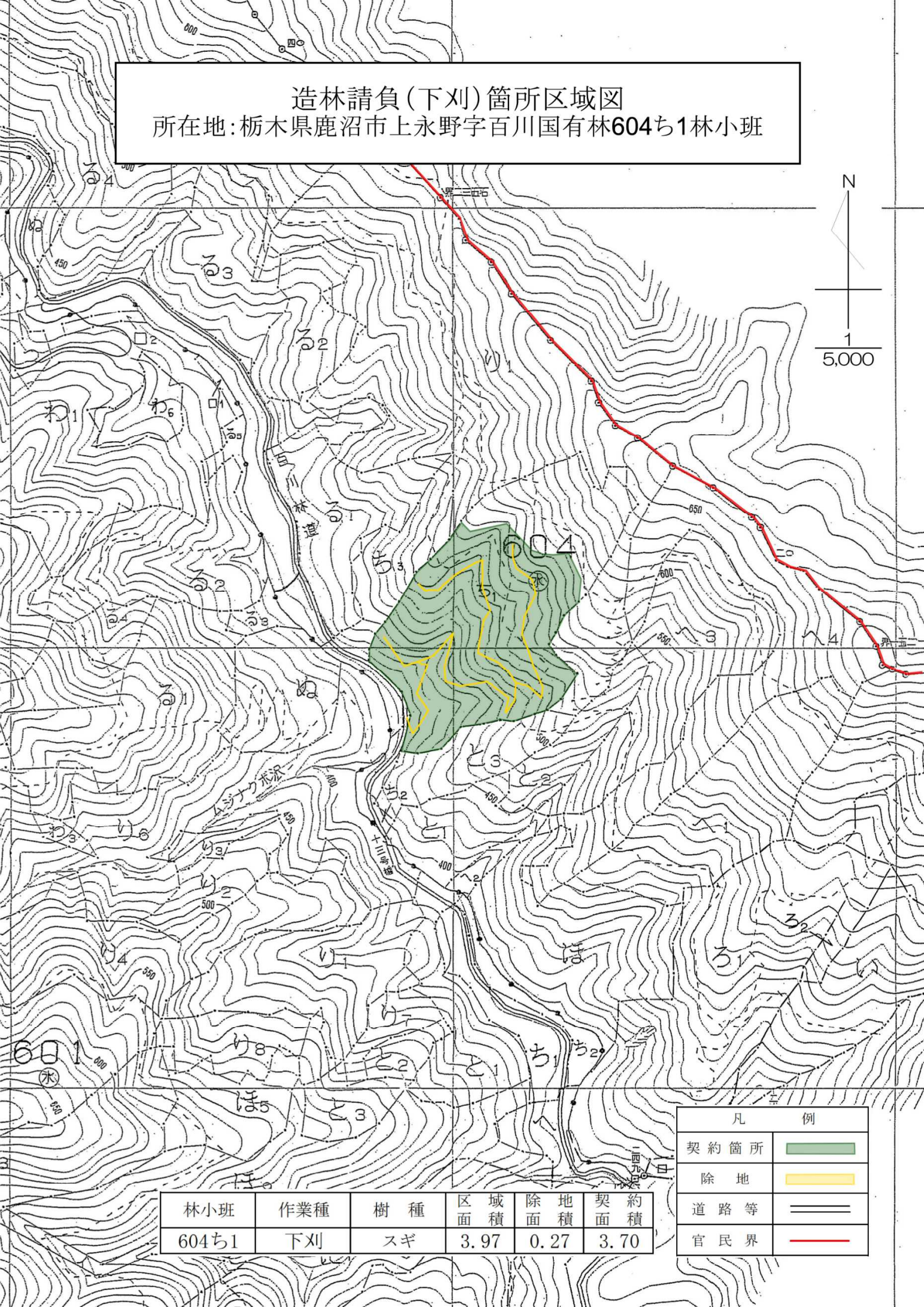


林小班	作業種	樹種	区域面積	除地積	契約面積
603に2	下刈	スギ	1.39		1.39
603へ2	下刈	スギ	1.48		1.48

凡	例
契約箇所	
除地	
道路等	
官民界	



造林請負(下刈)箇所区域図  
所在地: 栃木県鹿沼市上永野字百川国有林604ち1林小班

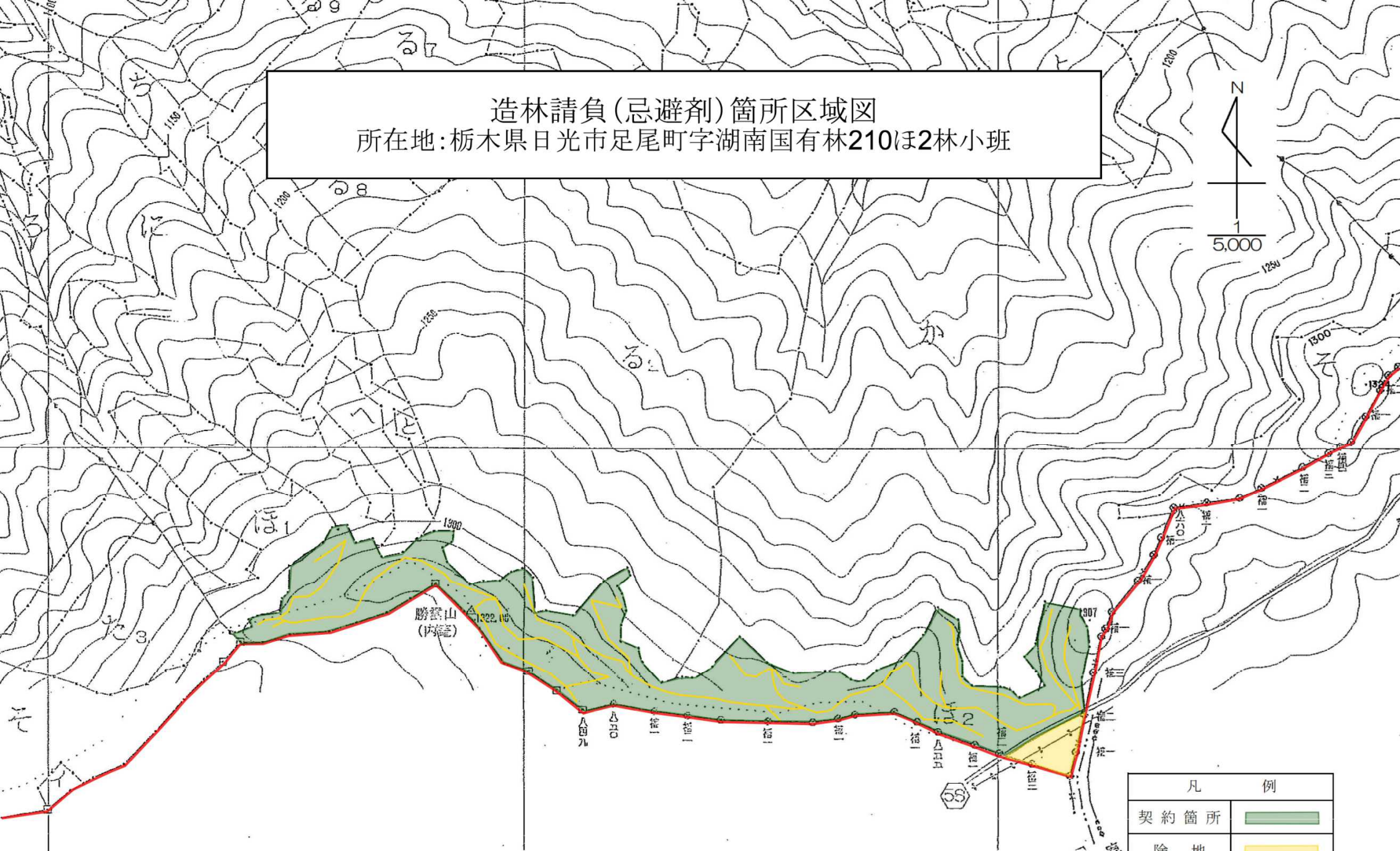


林小班	作業種	樹種	区域面積	除地面積	契約面積
604ち1	下刈	スギ	3.97	0.27	3.70

凡 例	
契約箇所	
除地	
道路等	
官民界	



造林請負(忌避剤)箇所区域図  
所在地:栃木県日光市足尾町字湖南国有林210ほ2林小班

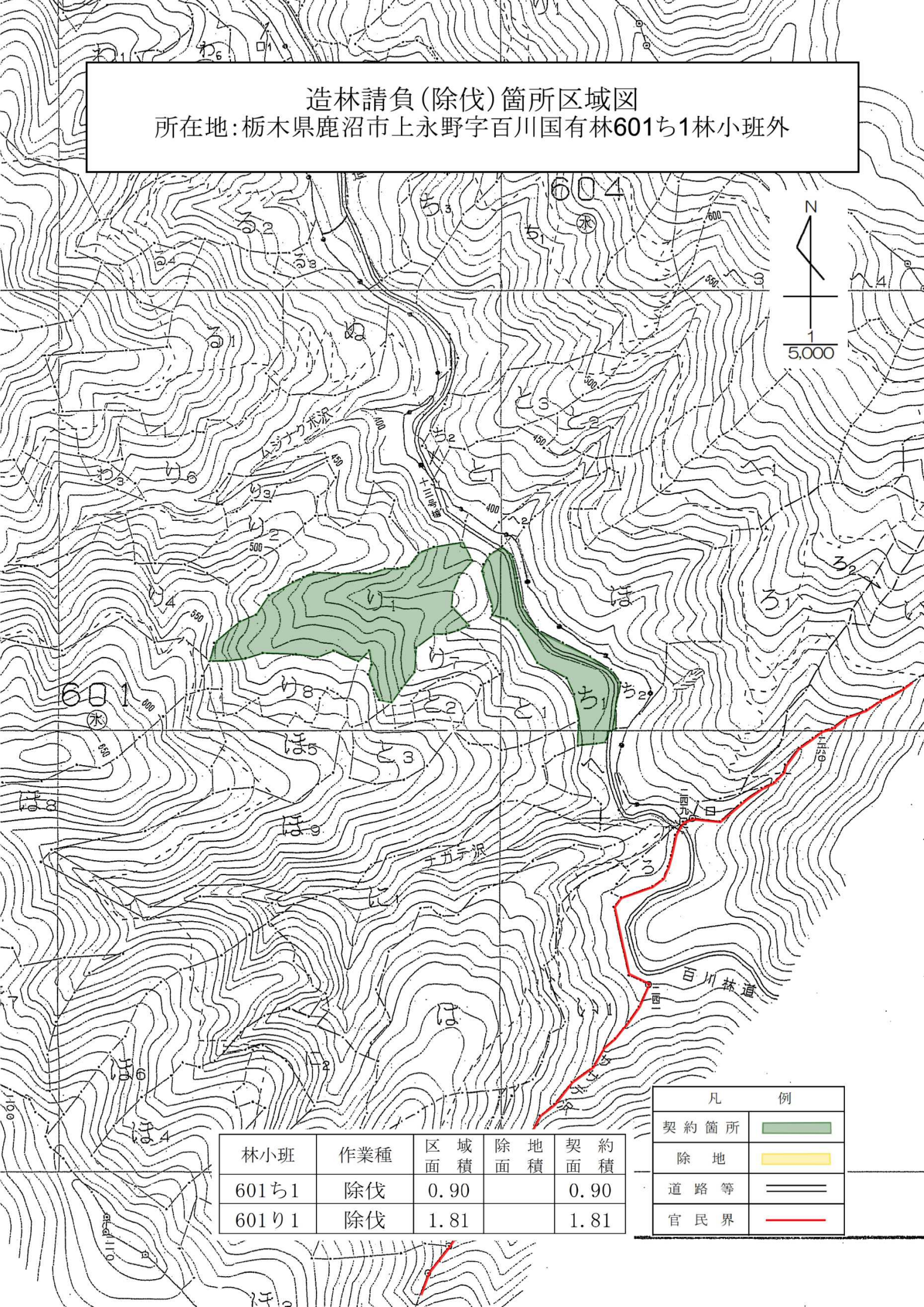


林小班	作業種	樹 種	区 域 積 面 積	除 地 積 面 積	契 約 積 面 積	数 量	原液量(ℓ) 1 回 分
210ほ2	忌避剤	カラマツ	8.70	2.31	6.39	17,300本	173.00

凡 例	
契 約 箇 所	
除 地	
道 路 等	
官 民 界	



造林請負(除伐)箇所区域図  
所在地:栃木県鹿沼市上永野字百川国有林601ち1林小班外



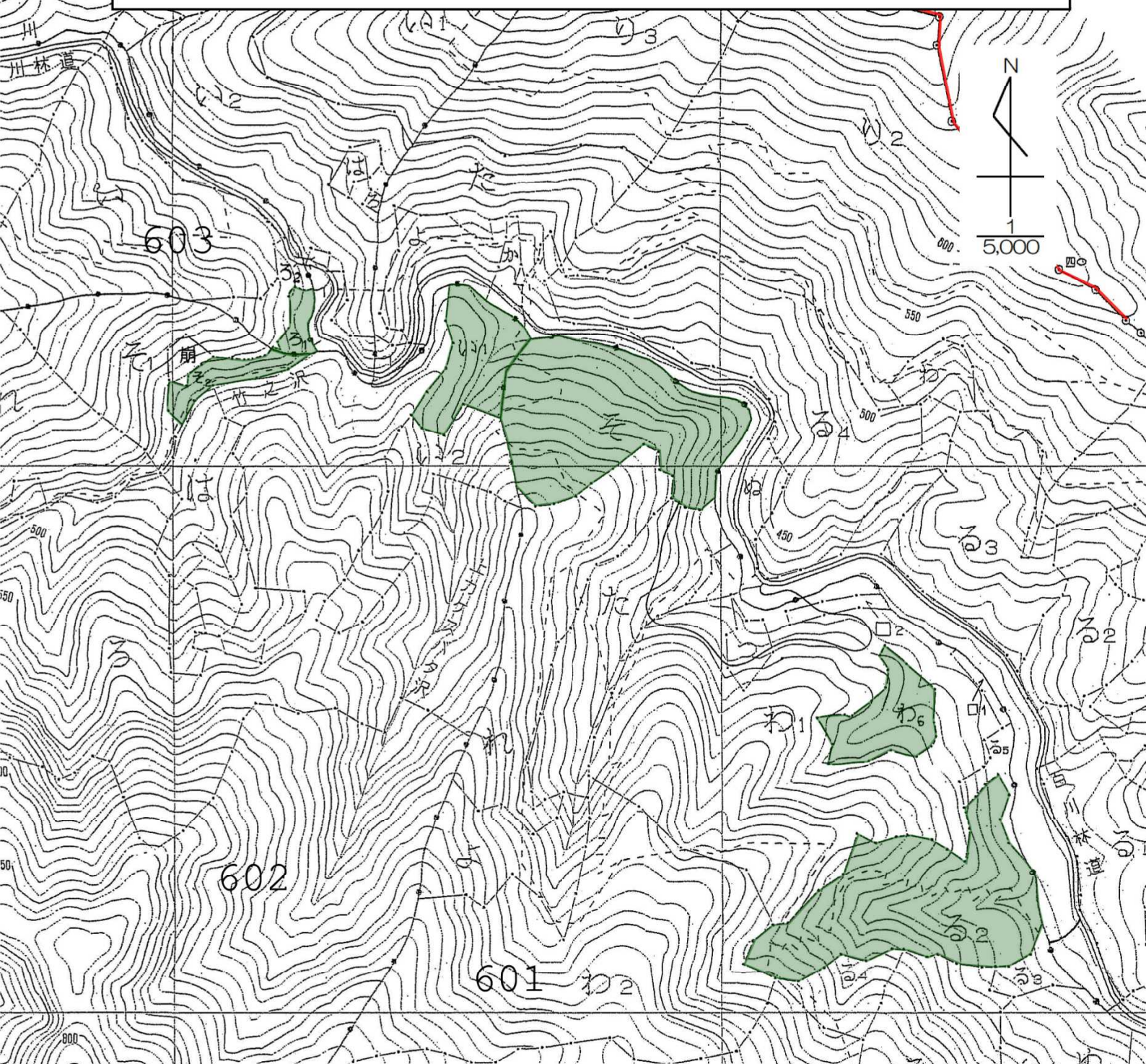
林小班	作業種	区 域 面 積	除 地 面 積	契 約 面 積
601ち1	除伐	0.90		0.90
601り1	除伐	1.81		1.81

凡	例
契 約 箇 所	
除 地	
道 路 等	
官 民 界	



# 造林請負(除伐)箇所区域図

所在地: 栃木県鹿沼市上永野字百川国有林601る2林小班外



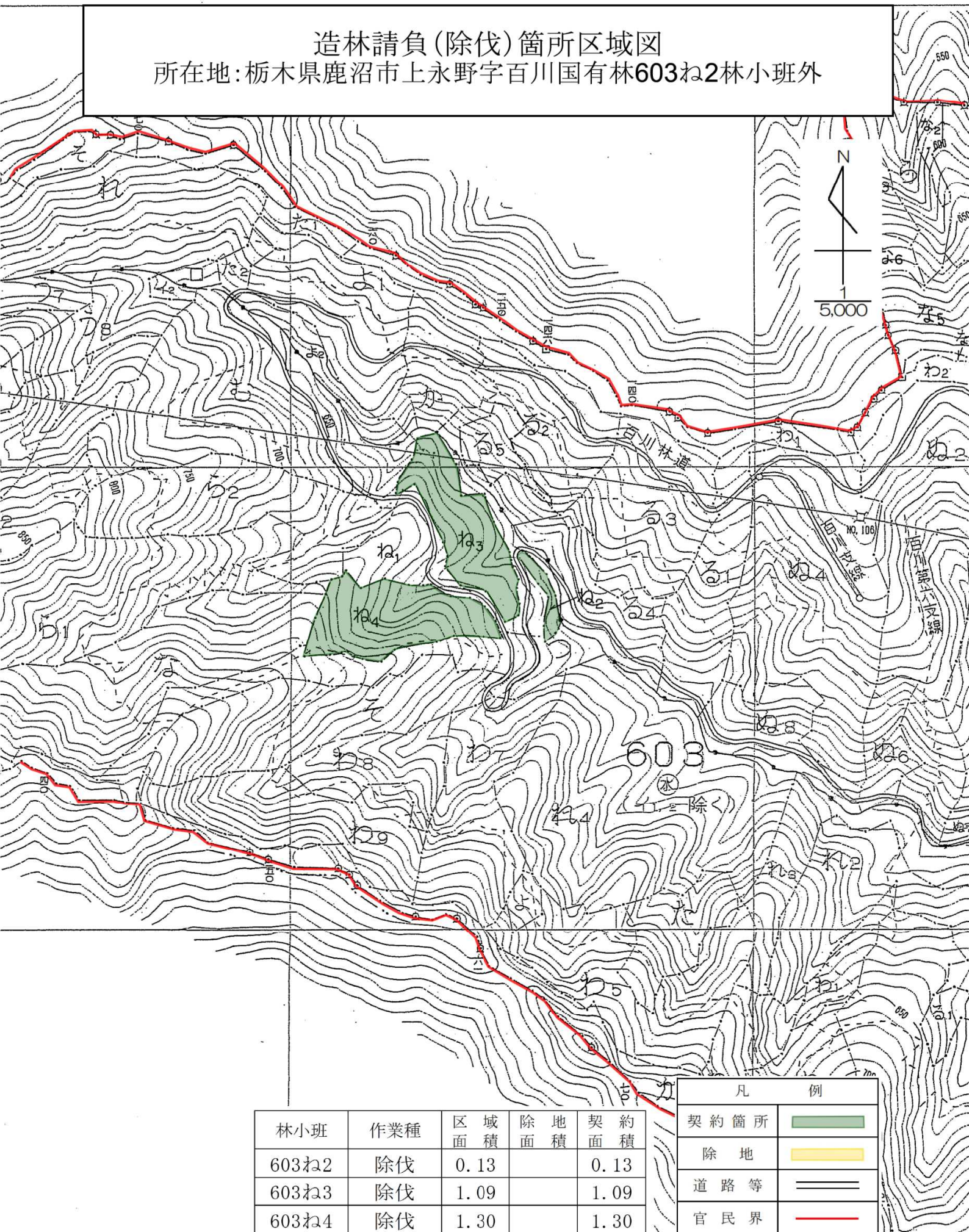
林小班	作業種	区 域 面 積	除 地 面 積	契 約 面 積
601る2	除伐	2.55		2.55
601わ6	除伐	0.70		0.70
601そ	除伐	2.10		2.10
602い1	除伐	0.67		0.67
602そ2	除伐	0.30		0.30
603ろ1	除伐	0.15		0.15

凡 例	
契 約 箇 所	
除 地	
道 路 等	
官 民 界	



# 造林請負(除伐)箇所区域図

所在地: 栃木県鹿沼市上永野字百川国有林603ね2林小班外



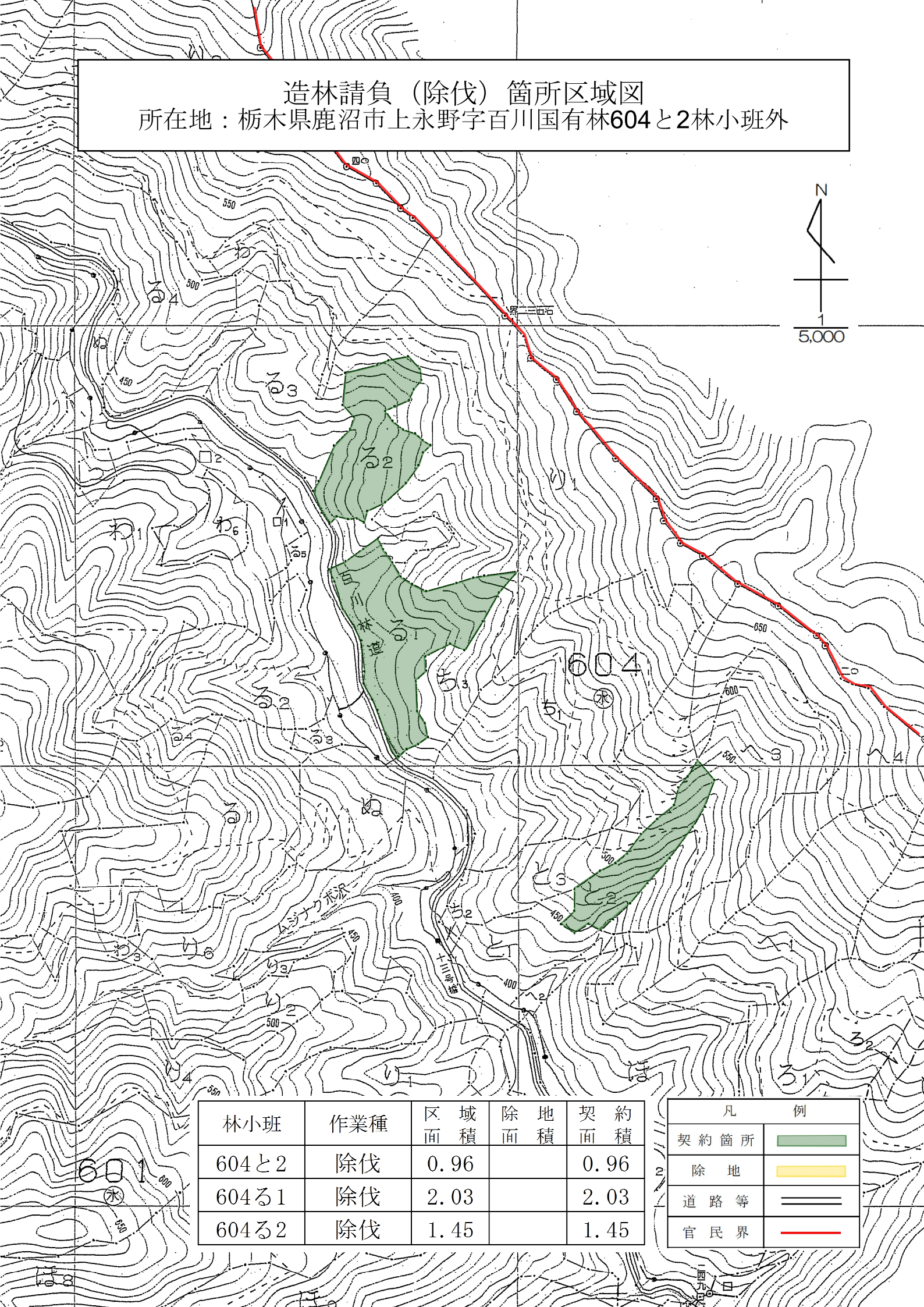
林小班	作業種	区 面 積	除 面 積	契 約 面 積
603ね2	除伐	0.13		0.13
603ね3	除伐	1.09		1.09
603ね4	除伐	1.30		1.30

凡 例	
契約箇所	
除地	
道路等	
官民界	



# 造林請負（除伐）箇所区域図

所在地：栃木県鹿沼市上永野字百川国有林604と2林小班外



林小班	作業種	区 域 積	除 地 積	契 約 積
604と2	除伐	0.96		0.96
604る1	除伐	2.03		2.03
604る2	除伐	1.45		1.45

凡	例
契 約 箇 所	
除 地	
道 路 等	
官 民 界	



造林請負（除伐）箇所区域図  
所在地：栃木県鹿沼市上永野字百川国有林605る5林小班外

