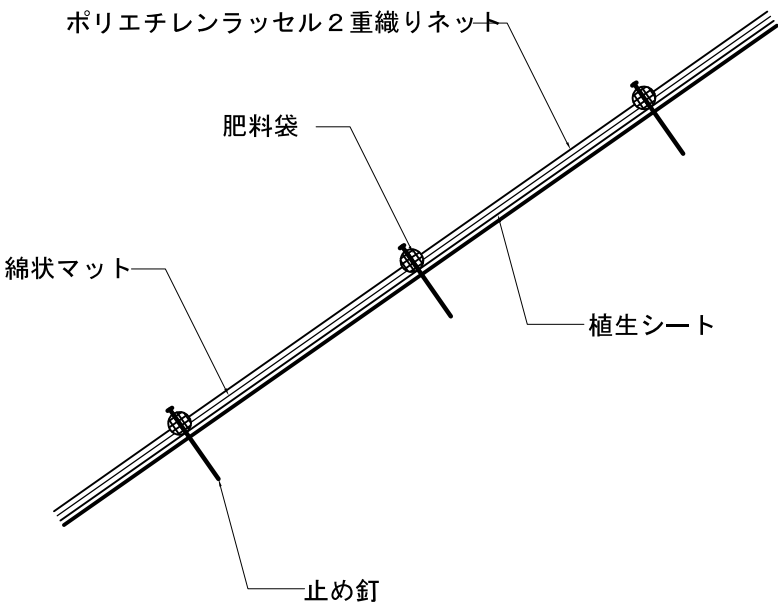
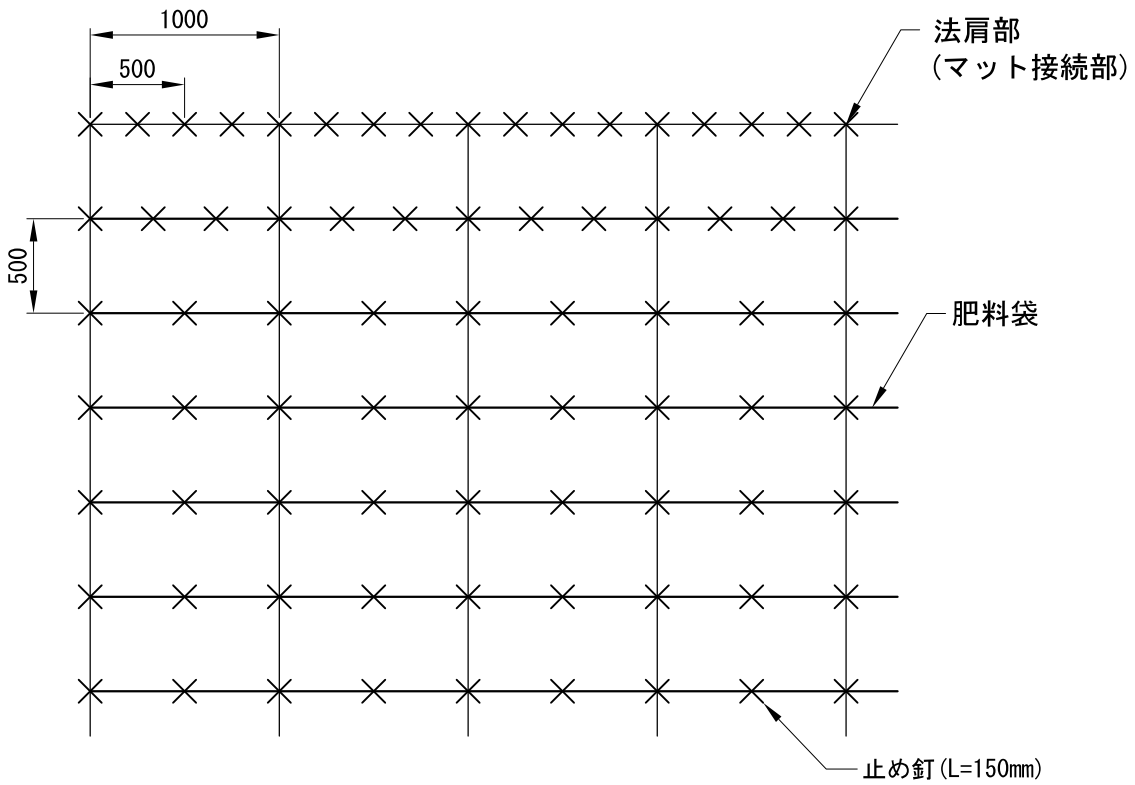


侵食防止強化マット（肥料袋付） P 5 0 張工 標準図

施工断面図



設置打設図



(施工上の注意点)
 マット接続部(上下方向)は、法肩部の打設方法を参考に適宜固定具の増し打ちを行って下さい。

※上図はアンカーピン等の打設本数を算出するための模式図です。
 法面の凹凸や地質の状況に応じて、打設ピッチは変わることがあります。

数量表		100㎡当たり		
名 称	規 格	単位	数 量	備 考
侵食防止強化マット（肥料袋付） P 5 0	ソイルテクターP 5 0 1 m × 1 0 m	㎡	120	ロス率1.2
止め釘	大頭釘, L=150mm	本	471	

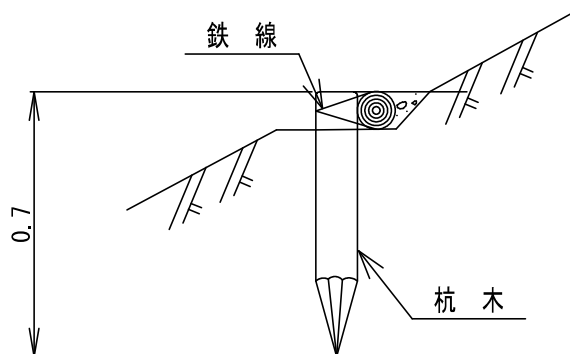
※固定具の規格は土質状況に合わせて、変更が必要となる場合があります。

図 面 名	伏工（植生マット）標準図		
図 面 番 号	1 5	縮 尺	1 : 40

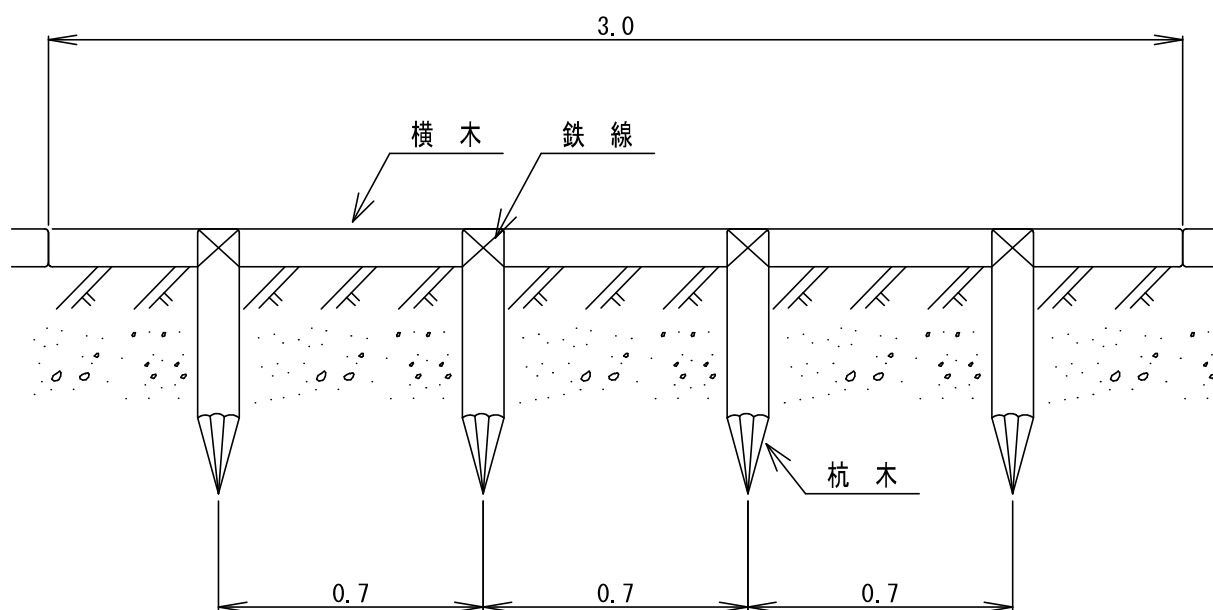
丸太筋工 (C) 標準図

縮尺 S=1/20

側 面 図



正 面 図



※分散排水を図るレベルで施工する。

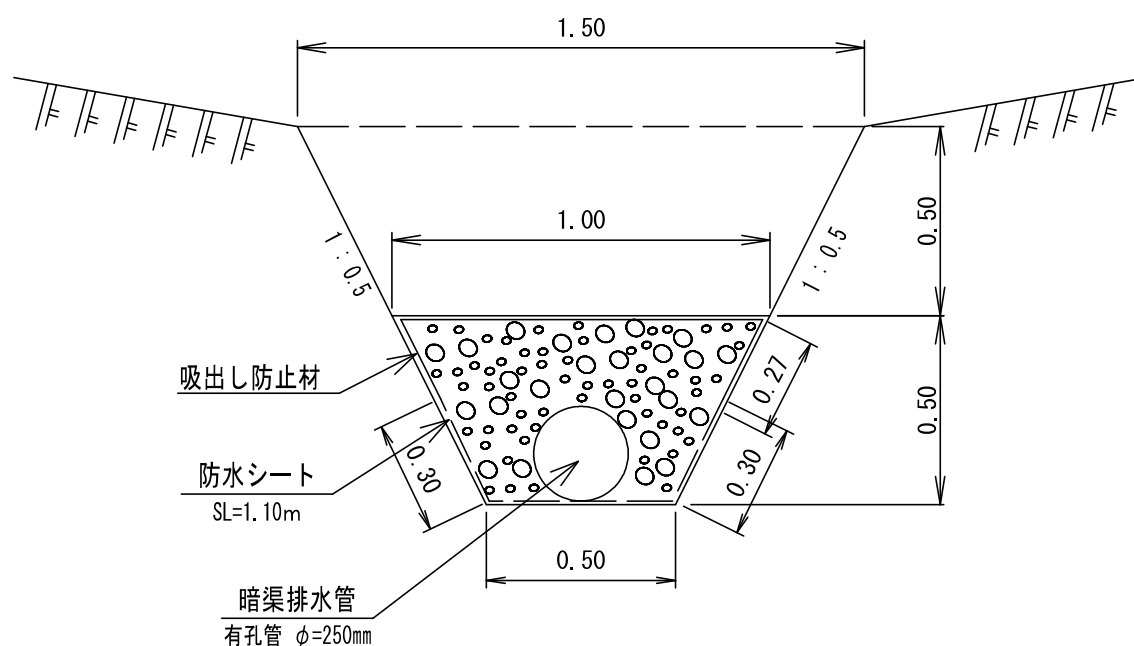
※雪厚により倒れやすいので、谷側部も埋戻しする。

10 m 当 た り 材 料 明 細 書				
種 別	規格・寸法	数 量	単 位	摘 要
杭 木	長さ 0.7m 末口径8～14cm	14.3	本	材積 0.114m ³
横 木	長さ3.0m 末口径8～14cm	3.3	本	材積 0.119m ³
鉄 線	なまし #10	1.35	kg	1箇所当たり1.5m使用

図面名	丸太筋工 (C) 標準図		
図面番号	1 6	縮尺	1: 20

暗渠工（礫）標準図

縮尺 S=1/20



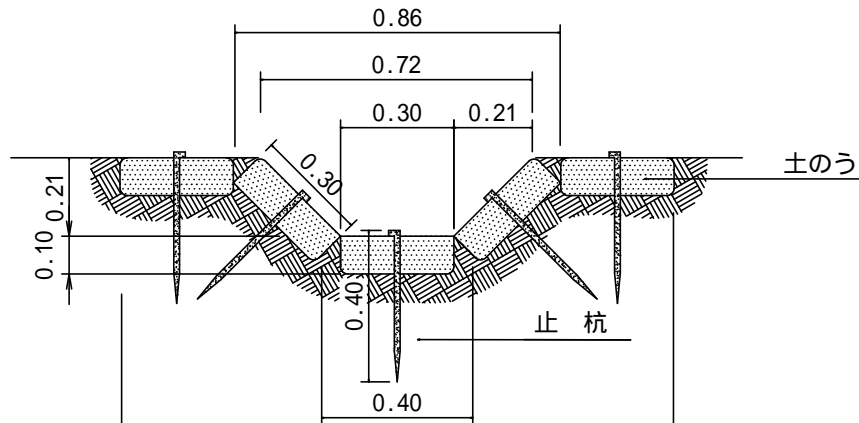
10 m 当 た り 材 料 明 細 書				
種 別	規格・寸法	数 量	単 位	摘 要
暗渠排水管	ポリエチレン管 φ250mm(有効管)	10.00	m	
防水シート	幅=1.1m	11.00	m ²	
吸出防止材	合成不織布 幅=1.6m 長さ=10m 厚さ=1cm	16.00	m ²	
フィルター材	RC-40	3.44	m ³	

図面名	暗渠工（礫）標準図		
図面番号	1 7	縮尺	1： 20

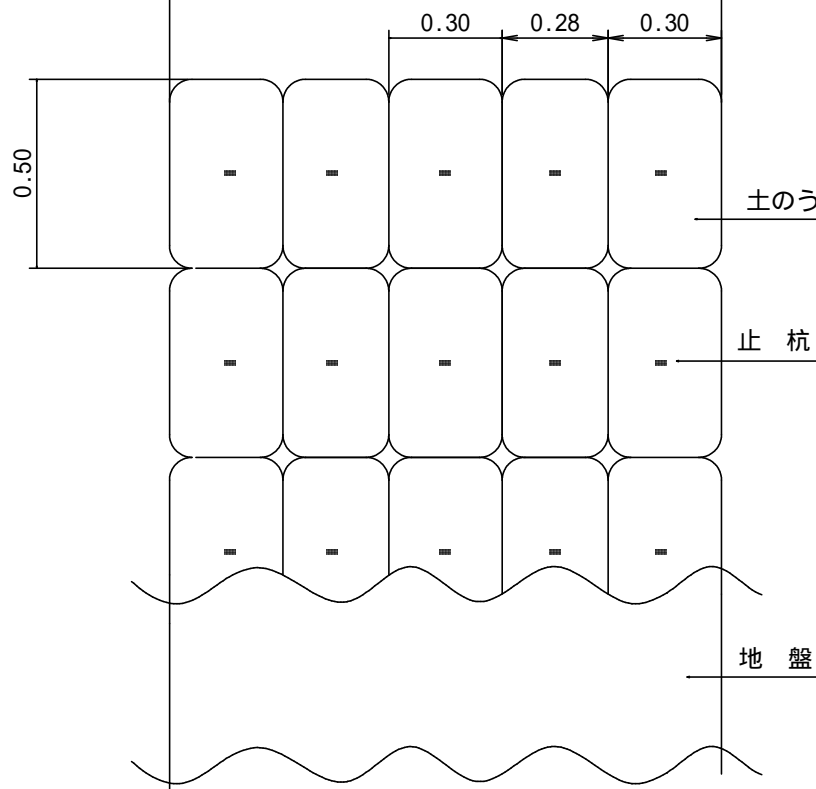
植生土のう水路工標準図

縮尺 S=1/20

側 面 図

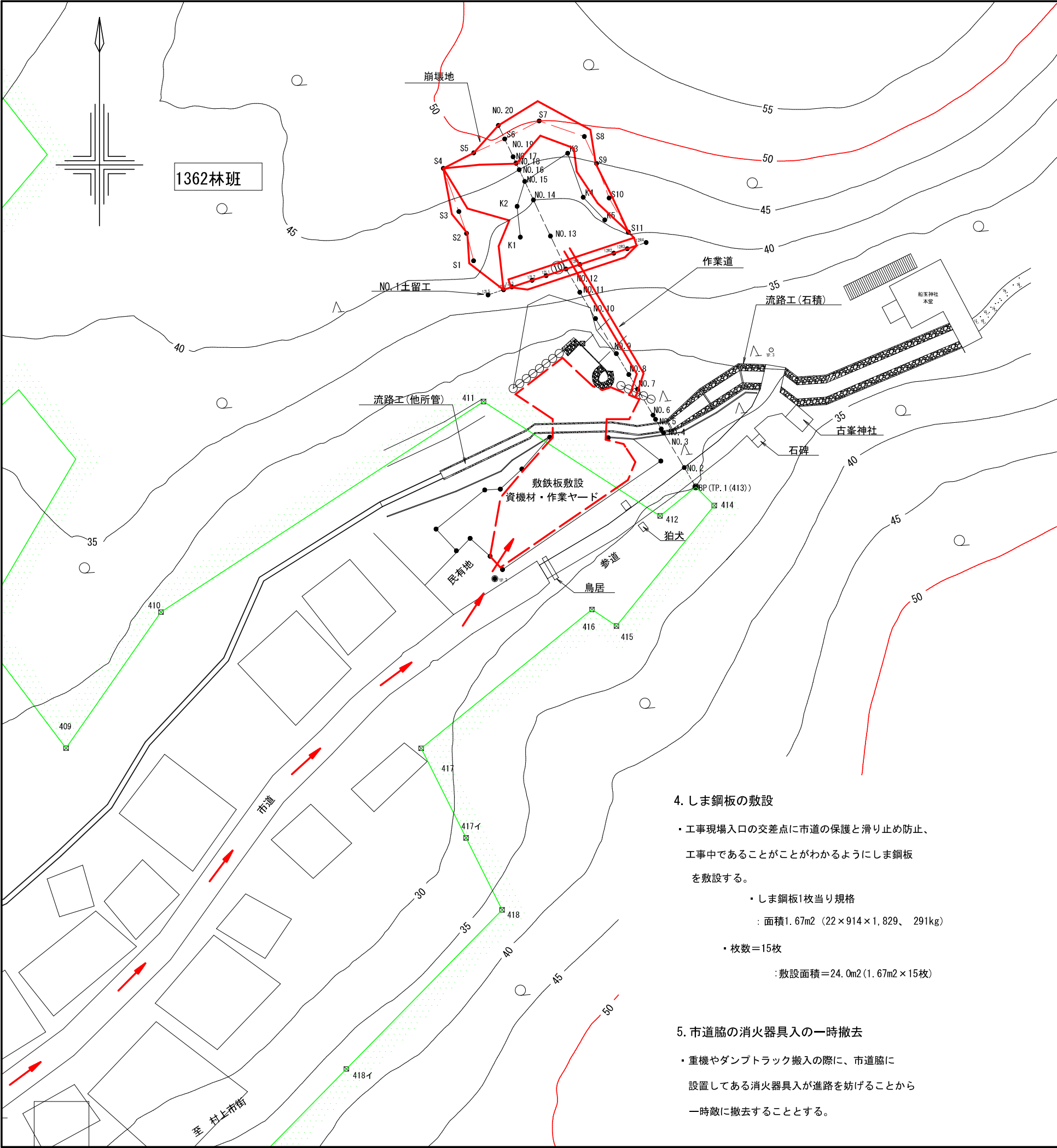


平 面 図



10 m 当 たり 材 料 明 細 書				
種 別	規格・寸法	数 量	単 位	摘 要
植生土のう	種子・肥料付 幅40cm×長さ60cm	100.0	枚	仕上寸法0.5×0.3×0.1m
止 杭	アカービ径13mm 長さ400mm フック30mm	400.0	本	1袋当り4本
中 詰 土	現地発生材	1.8	m3	
床掘土量		2.6	m3	$((0.86+0.40) \div 2 \times 0.30 \times 0.10 \times 2) \times 10$

図面名	植生土のう水路工 標準図		
図面番号	1 8	縮尺	1: 20



1. 施工機械の搬入と使用目的

- ・施工機械 (0. 20m3) の搬入
施工機械は市道を介して自走で資材置場まで搬入し、
資材置場から崩壊地脚部までは作業道を利用する。
搬入の際に舗装を傷めないようにゴムキャタとする。
- ・作業道 (延長55m・幅3.0m)
重機で凹凸を整地する程度で開設が可能であることから
数量は、不陸均しとして土砂量を計上する。
：不陸均し 16.5m3 (不陸均し0.3m3/m)
- ・施工機械の目的
①土留工の施工 ②下部斜面の整地など ③作業道開設

- ・ウインチ搭載型 高所無人掘削マシーン (0.09m3) の搬入
市道が狭くウインチを置くスペースがないことから
ウインチとクライマー機を合体させたウインチ搭載型
ミニクライマーを使用する。
施工機械は市道を介して自走により崩壊地まで搬入する。
搬入の際に舗装を傷めないようにゴムマットを
敷きながら移動する。
- ・施工機械の目的
①急斜面の法切工

2. 資材の搬入

- ・施工資材の搬入は、ダンプトラックにより
崩壊地脚部の空地に計画した資材置場まで運搬する。
資材置場から崩壊地内には人力による小運搬とする。

3. 敷鉄板の敷設

- ・資機材置場 (民地) の保護、作業ヤード及び水路工を渡るため
に敷鉄板を敷設する。
 - ・敷鉄板1枚当り規格
：面積4.65m2、22×1,524×3,048、802kg)
 - ・敷鉄板枚数=47枚
：敷設面積=218.6m2 (4.65m2×47枚)

4. しま鋼板の敷設

- ・工事現場入口の交差点に市道の保護と滑り止め防止、
工事中であることがわかるようにしま鋼板
を敷設する。
 - ・しま鋼板1枚当り規格
：面積1.67m2 (22×914×1,829、291kg)
 - ・枚数=15枚
：敷設面積=24.0m2 (1.67m2×15枚)

5. 市道脇の消火器具入の一時撤去

- ・重機やダンプトラック搬入の際に、市道脇に
設置してある消火器具入が進路を妨げることから
一時敵に撤去することとする。

図 面 名	仮施設計画図		
図面番号	1 9	縮 尺	1:500