

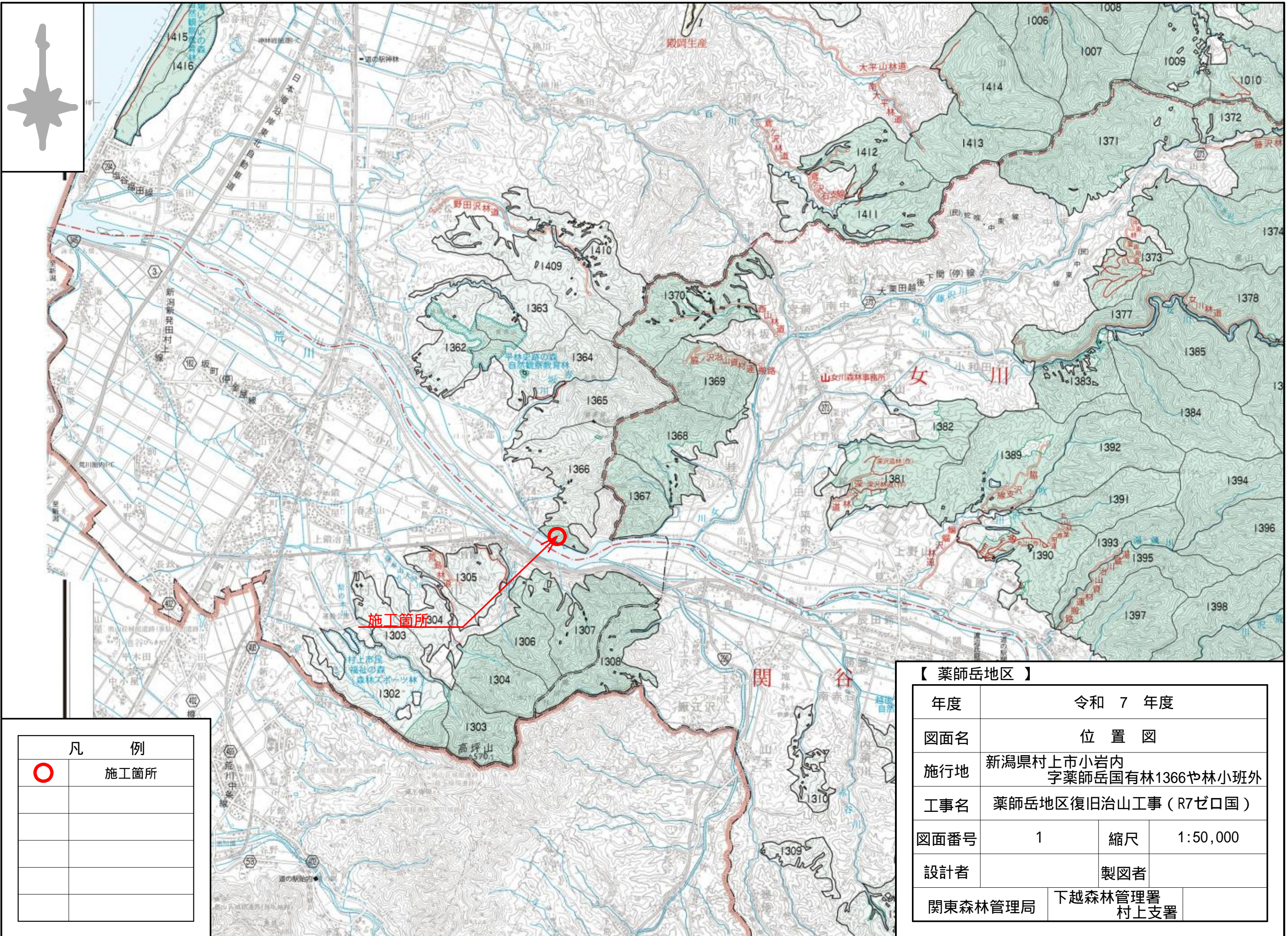
令和 7 年 度

施工地	新潟県村上市小岩内字薬師岳国有林1366や林小班外								
工事名	薬師岳地区復旧治山工事(R7ゼロ国)								
工種	谷止工 (増厚・嵩上)	数量	1基	溪床 安定面積	0.08 <sup>ha</sup>	貯砂量	910 <sup>m3</sup>	現溪床 勾配	18%
集水面積	3.10 <sup>ha</sup>	崩壊の 方位	—	山腹 平均斜面	— <sup>度</sup>	海拔高	15~50 <sup>m</sup>	計画 勾配	5.0%
		有林地	—%	無林地	—%	年間 降雨量	2,677.7 <sup>mm</sup>	最大 日雨量	380 <sup>mm</sup>
地質	新第三紀堆積岩(礫岩)・古第三紀深成岩(花崗閃緑岩)								
関 東 森 林 管 理 局					下越森林管理署村上支署				

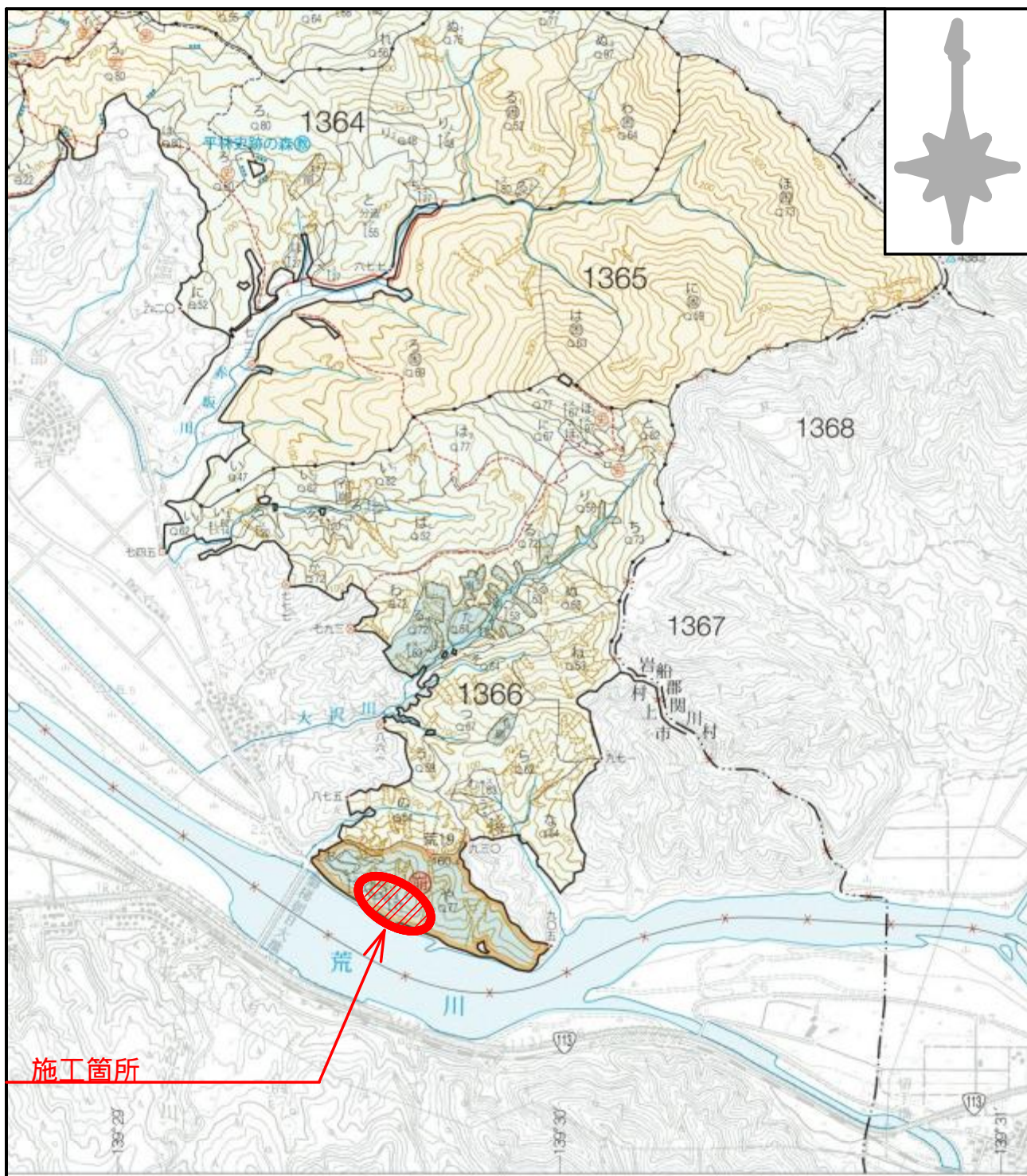
図 面 目 録

番 号	図 面 名	葉 数
1	位置図 1:50,000	1
2	位置図 1:20,000	1
3	施工地平面図 1:5,000	1
4	平面図	1
5	溪床縦断面図	1
6	既設コンクリート谷止工(増厚・嵩上げ) 構造図	1
7	既設コンクリート谷止工(増厚・嵩上げ) 伸縮継目詳細図	1
8	既設コンクリート谷止工(増厚・嵩上げ) 水平打継面鉄筋・足場架設・数量計算図	1
9	既設コンクリート谷止工(増厚・嵩上げ) 既設取壊し・打継面処理等計算図	1
10~14	既設コンクリート谷止工(増厚・嵩上げ) 床掘図	5
15	既設コンクリート谷止工(増厚・嵩上げ) 間詰図	1
16	既設コンクリート谷止工(増厚・嵩上げ) 局所洗堀防止工 詳細図	1
17	既設コンクリート谷止工(増厚・嵩上げ) 予想堆砂量計算図	1
18	護岸工 構造図	1
19	排土工 数量計算図	1
20	丸太筋工(B) 標準図	1
21	植生マット伏工 標準施工図	1
22	仮施設計画図	1
23	渡河部①(水上沢) 施工図	1
24	渡河部②(第1溪流) 施工図	1
25	作業道 平面図	1
26	作業道 縦断面図	1
27	作業道 標準断面図	1
28~29	作業道 横断面図	2
30~33	路側構造物(カゴ枠工) 標準割付図	4
34	既設床固工補修 構造図	1
35	地盤置換工 標準施工図	1
36	丸太柵工 標準図	1
37	植生シート伏工 標準施工図	1
38	植生マット伏工 標準施工図	1
計		38





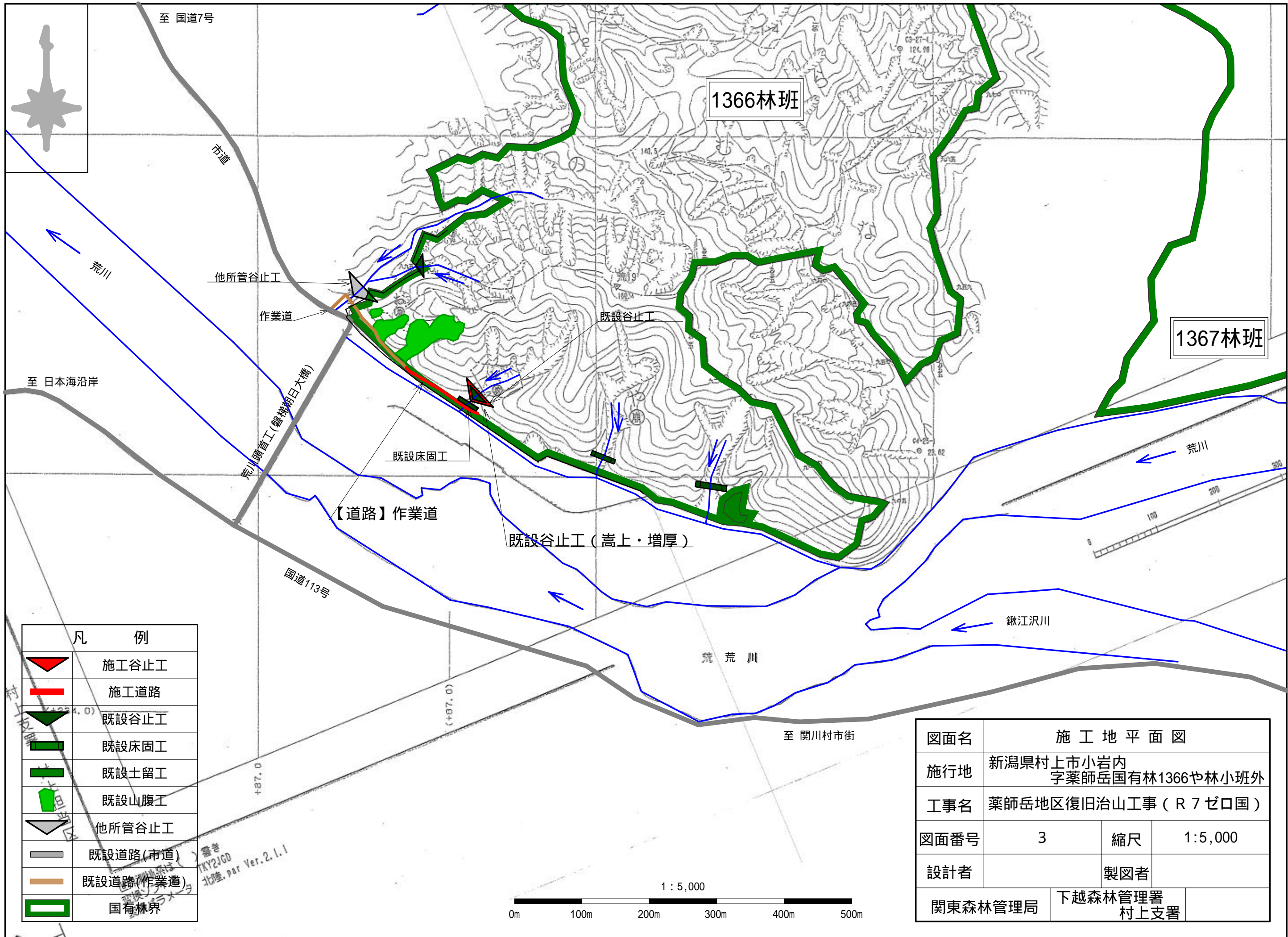




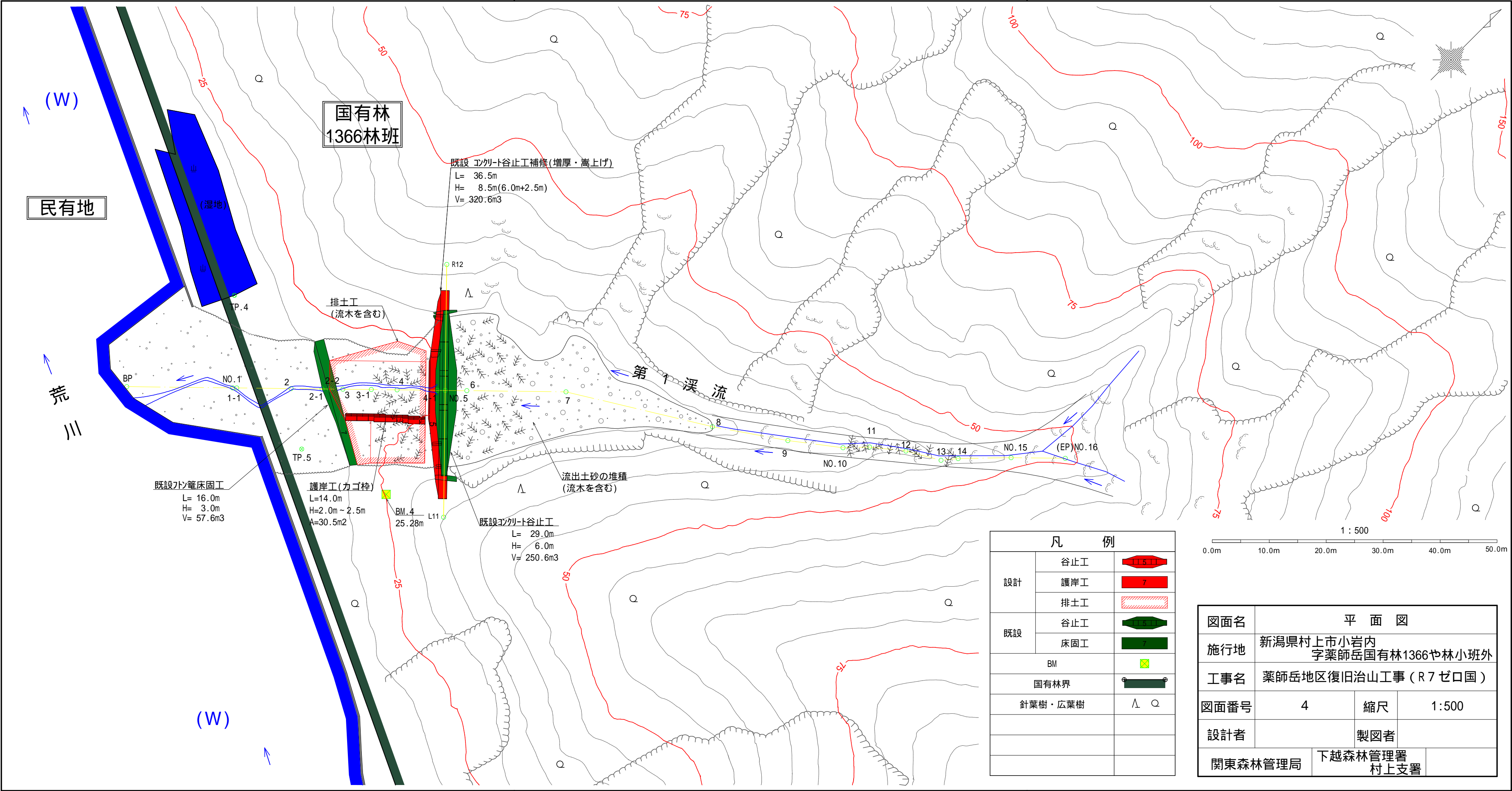
施工箇所

図面名	位置図		
施行地	新潟県村上市小岩内 字薬師岳国有林1366や林小班外		
工事名	薬師岳地区復旧治山工事（R7ゼ口国）		
図面番号	2	縮尺	1:20,000
設計者	製図者		
関東森林管理局	下越森林管理署 村上支署		



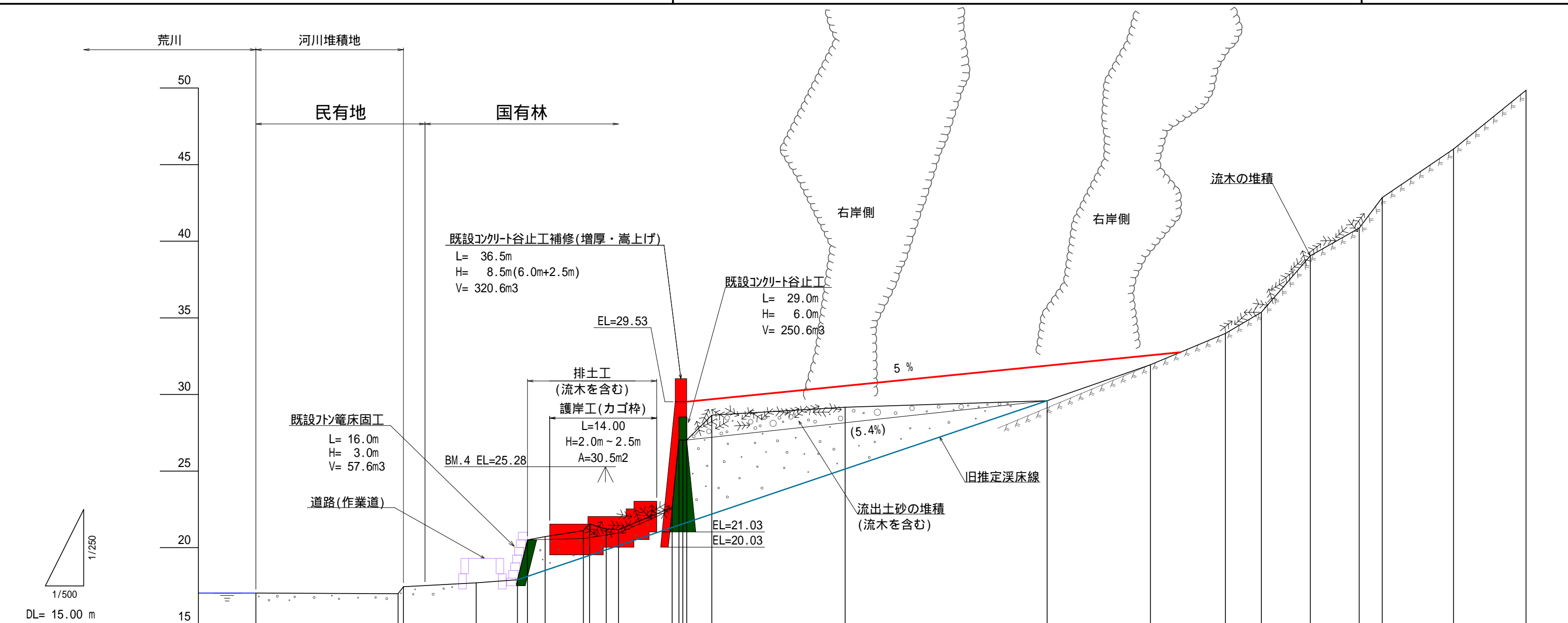






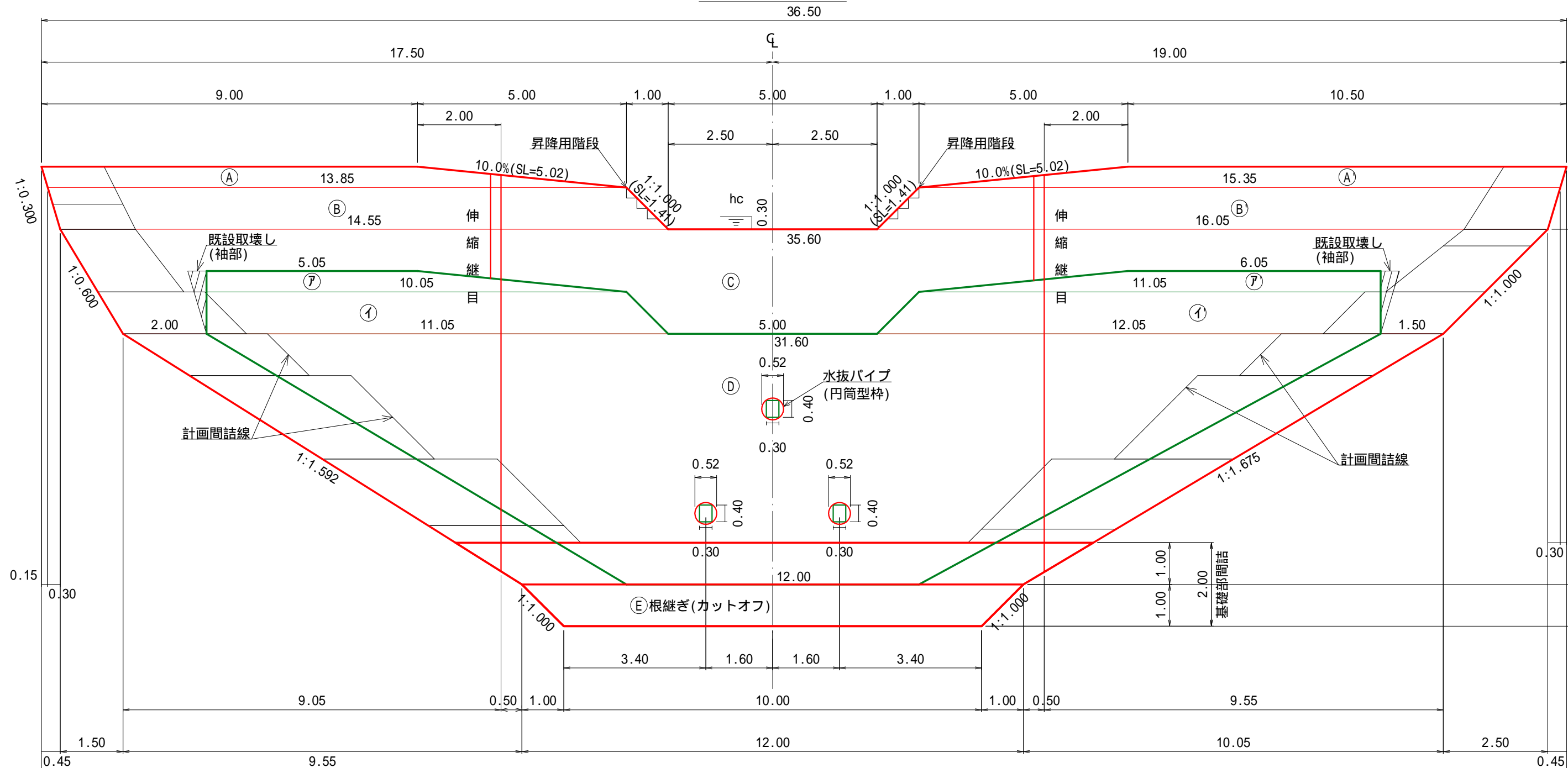
凡 例		
設計	谷止工	
	護岸工	
	排土工	
既設	谷止工	
	床固工	
BM		
国有林界		
針葉樹・広葉樹		

図面名	平 面 図		
施行地	新潟県村上市小岩内 字薬師岳国有林1366や林小班外		
工事名	薬師岳地区復旧治山工事（R7ゼ口国）		
図面番号	4	縮尺	1:500
設計者	製図者		
関東森林管理局		下越森林管理署 村上支署	

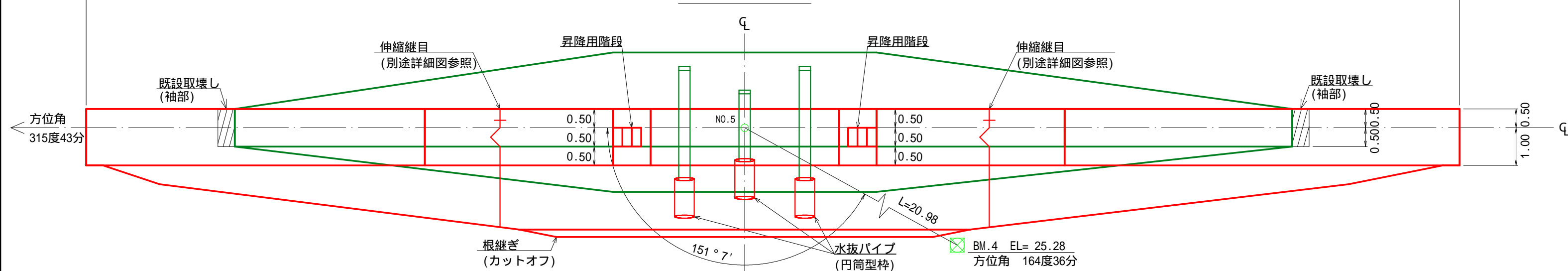


測 点	水 平 距 離	通 加 水 平 距 離	垂 直 距 離	地 盤 高	溪 床 勾 配	工 作 物 高	床 掘 深
No	m	m	m	m	%	m	m
BP	0.0	0.0	0.00	17.04	2.5		
N0.1	18.6	18.6	-0.04	17.00			
N0.2	9.5	28.8	0.25	17.70			
N0.2-1	5.4	34.2	0.21	17.91	11.2	3.00	
N0.2-2	1.3	35.5	2.60	20.51			
N0.3	2.3	37.8	0.21	20.72			
N0.3-1	5.0	42.8	0.39	21.11			
N0.4	4.6	47.4	0.06	21.17			
N0.4-1	7.0	54.4	1.45	22.62			
N0.5	1.4	55.8	4.41	27.03			
N0.5-1	0.5	56.3	0.00	27.03			
N0.6	3.3	59.6	1.62	28.65			
N0.7	17.4	77.0	0.52	29.17	5.4		
N0.8	26.4	103.4	0.42	29.59			
N0.9	13.5	116.9	2.35	31.94	20.6		
N0.10	9.8	126.7	2.04	33.98			
N0.11	4.7	131.4	1.39	35.37	47.3		
N0.12	6.4	137.8	3.68	39.05			
N0.13	6.4	144.2	1.81	40.86			
N0.14	3.0	147.2	1.99	42.85	37.3		
N0.15	9.3	156.5	3.16	46.01			
N0.16	9.5	166.0	3.85	49.86			

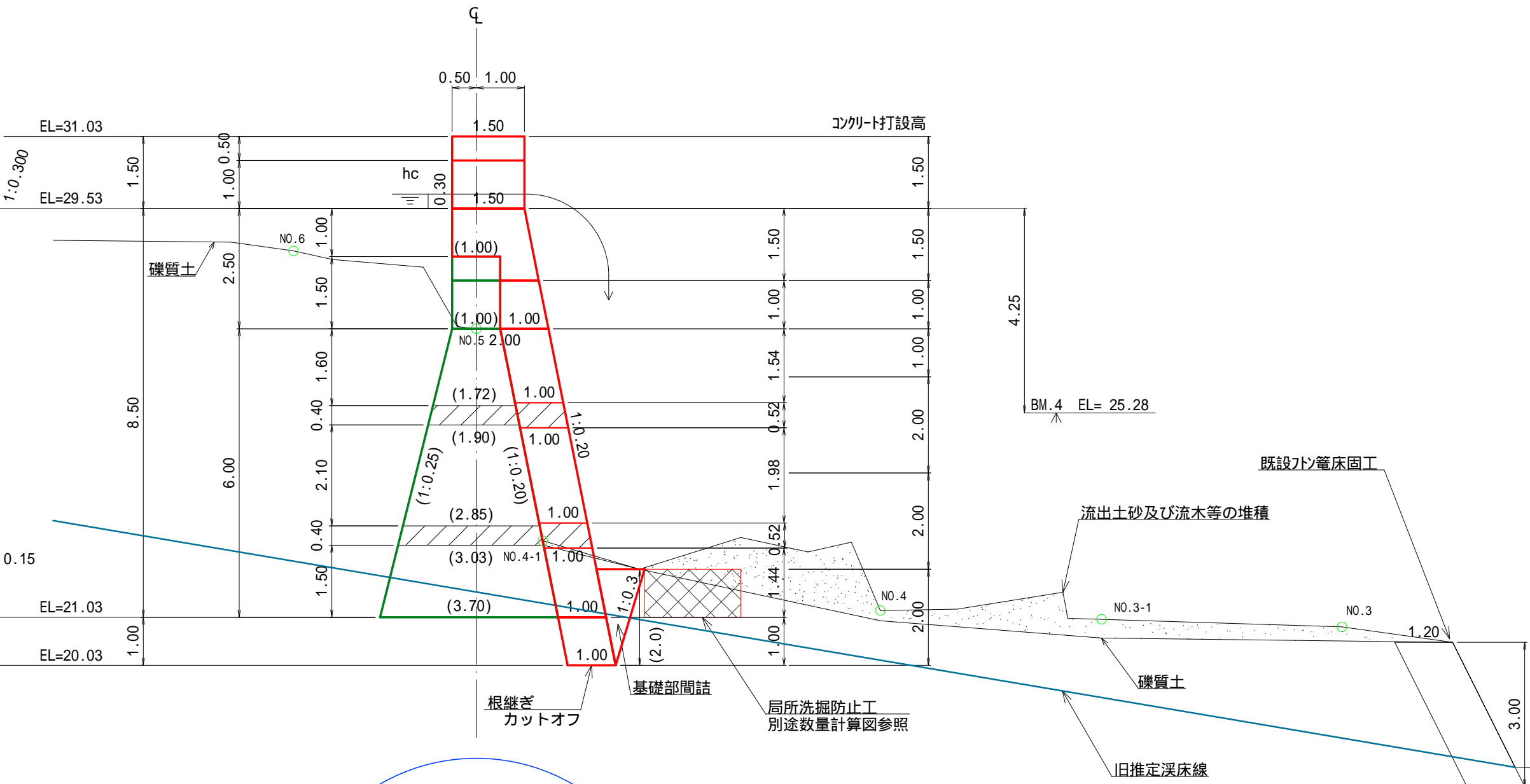
正面図



平面図

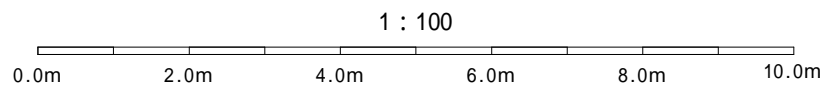
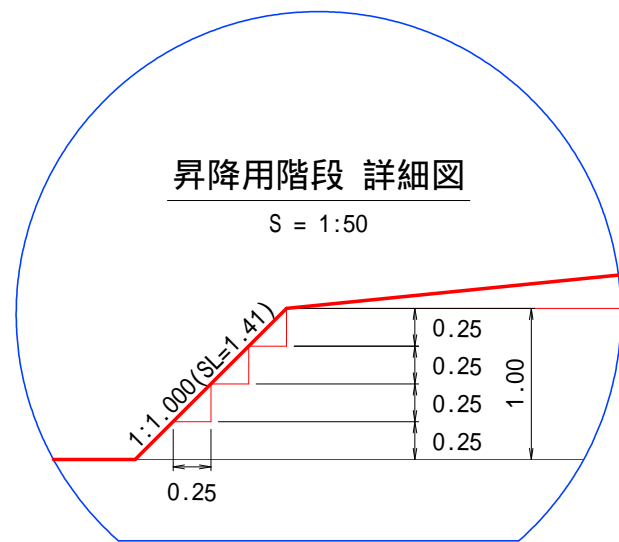


【4型】  
側面図



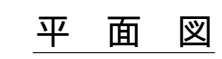
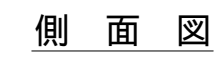
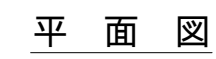
昇降用階段 詳細図

S = 1:50

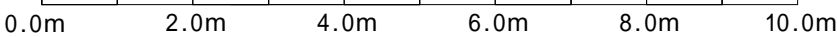
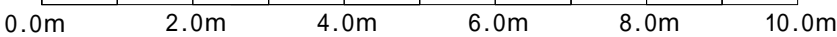


図面名	既設コンクリート谷止工(増厚・高上げ) 構造図		
施行地	新潟県村上市小岩内 字薬師岳国有林1366や林小班外		
工事名	薬師岳地区復旧治山工事(R7ゼロ国)		
図面番号	6	縮尺	1:100
設計者	製図者		
関東森林管理局		下越森林管理署 村上支署	

側 面 図





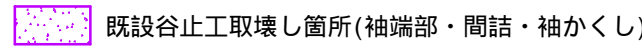




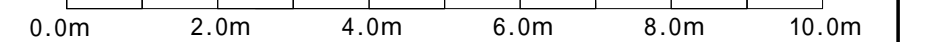
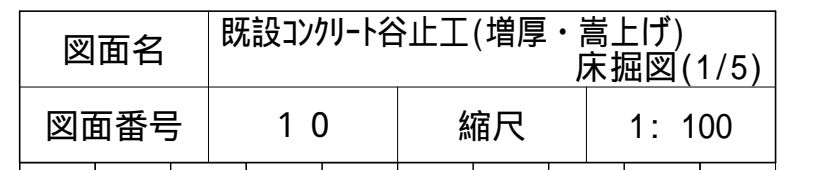




## G

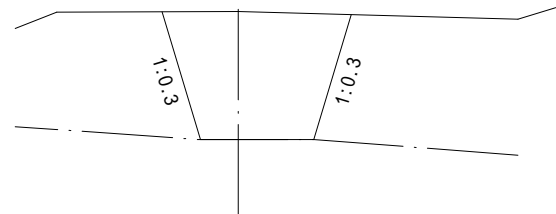


6

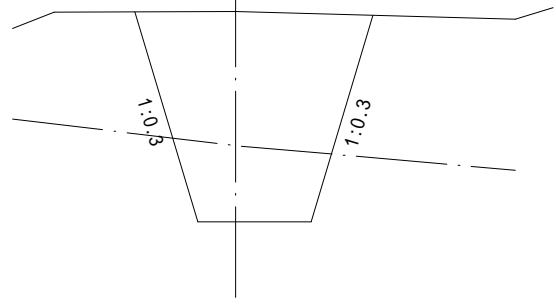




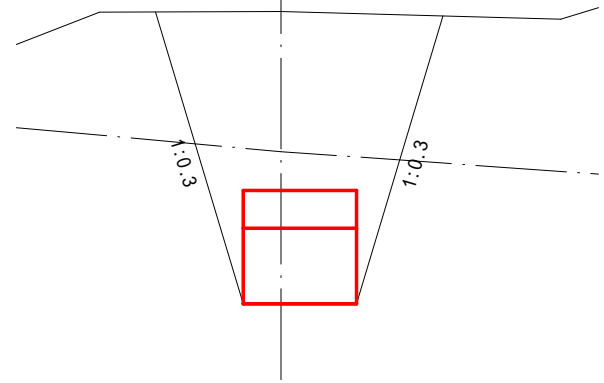
② 土砂掘削(礫質土) 3.4 m2  
岩掘削(軟岩 B) - m2



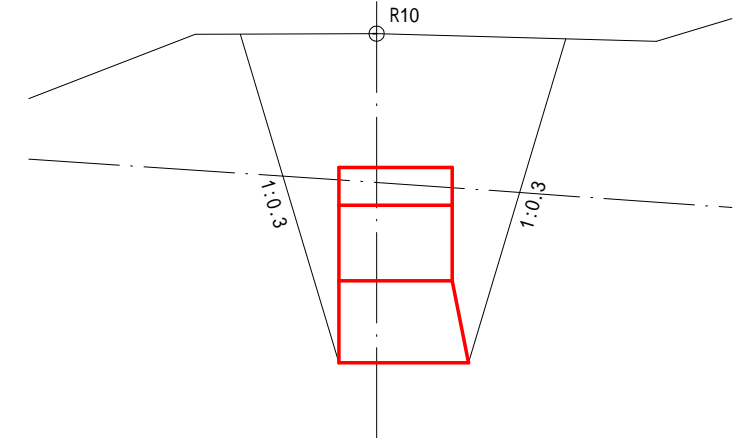
③ 土砂掘削(礫質土) 4.7 m2  
岩掘削(軟岩 B) 1.8 m2



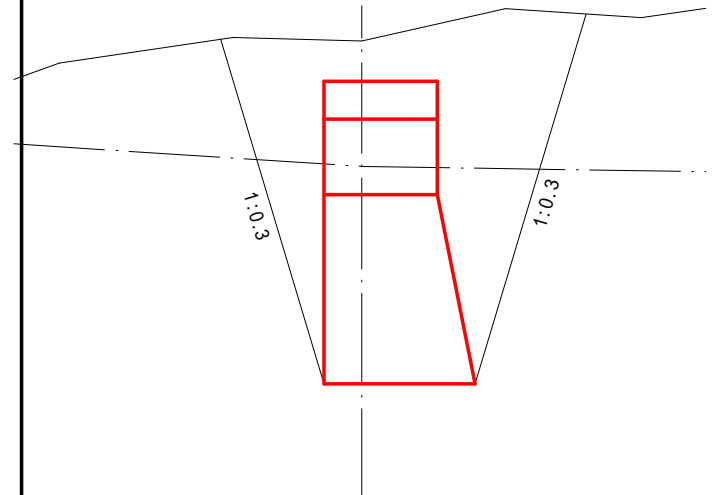
④ 土砂掘削(礫質土) 6.0 m2  
岩掘削(軟岩 B) 4.2 m2



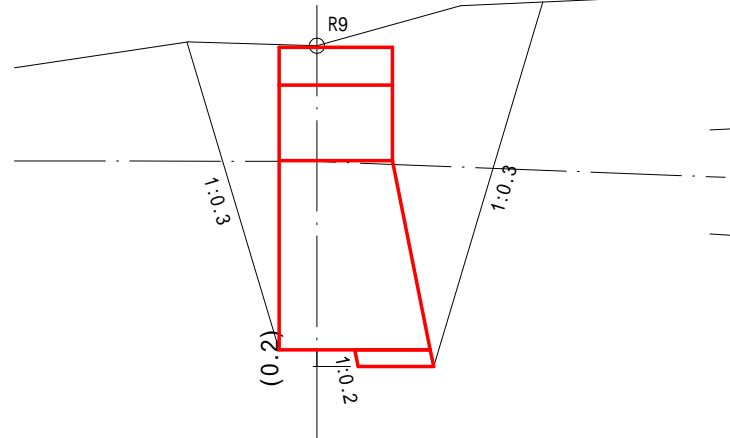
⑤ 土砂掘削(礫質土) 7.3 m2  
岩掘削(軟岩 B) 5.7 m2



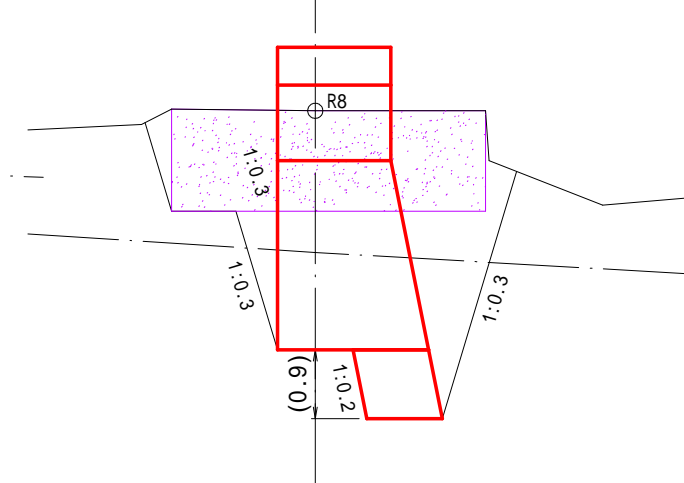
⑥ 土砂掘削(礫質土) 7.8 m2  
岩掘削(軟岩 B) 8.2 m2



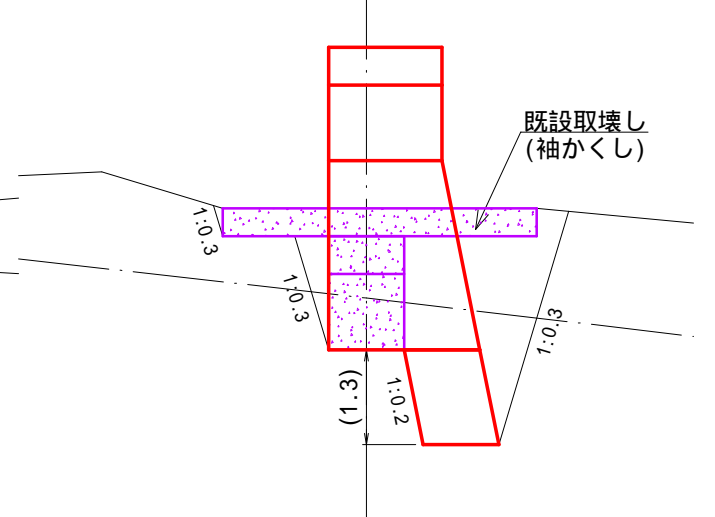
⑦ 土砂掘削(礫質土) 7.4 m2  
岩掘削(軟岩 B) 7.2 m2



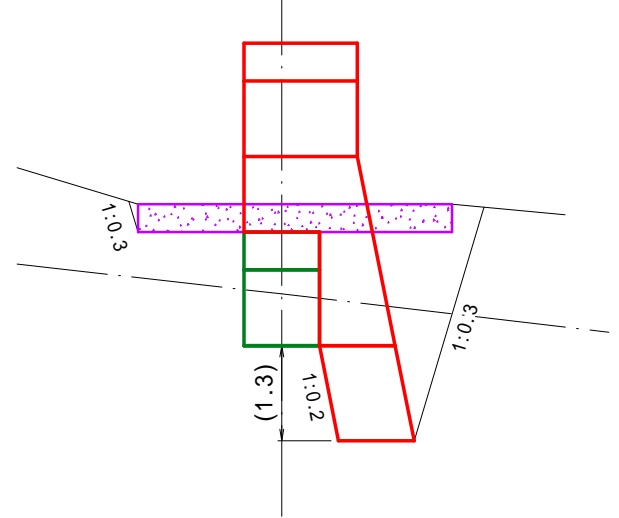
⑧ 土砂掘削(礫質土) 8.0 m2  
岩掘削(軟岩 B) 4.6 m2



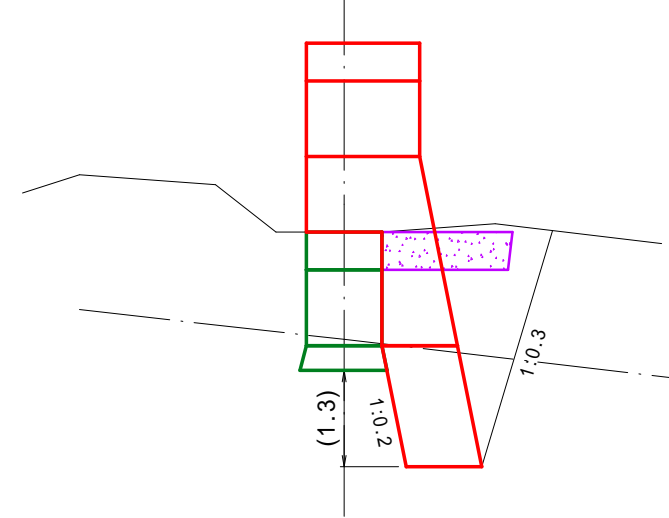
⑨ 土砂掘削(礫質土) 4.7 m2  
岩掘削(軟岩 B) 3.3 m2



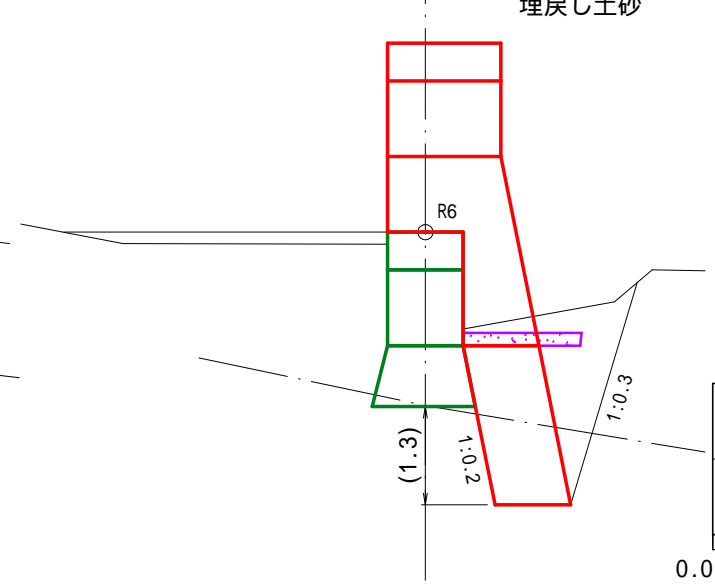
⑨ 土砂掘削(礫質土) 3.6 m2  
岩掘削(軟岩 B) 2.5 m2



⑩ 土砂掘削(礫質土) 3.3 m2  
岩掘削(軟岩 B) 2.1 m2



⑪ 土砂掘削(礫質土) 2.8 m2  
岩掘削(軟岩 B) 1.4 m2  
埋戻し土砂 0.6 m2



図面名	既設コンクリート谷止工(増厚・嵩上げ) 床掘削(2/5)		
図面番号	1 1	縮尺	1: 100

0.0m

2.0m

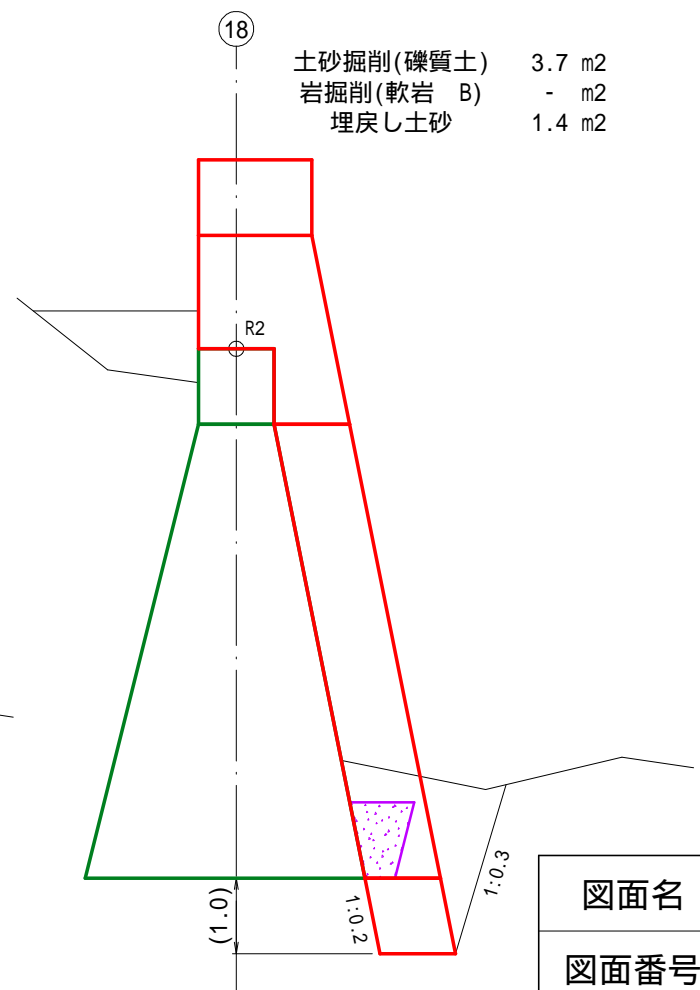
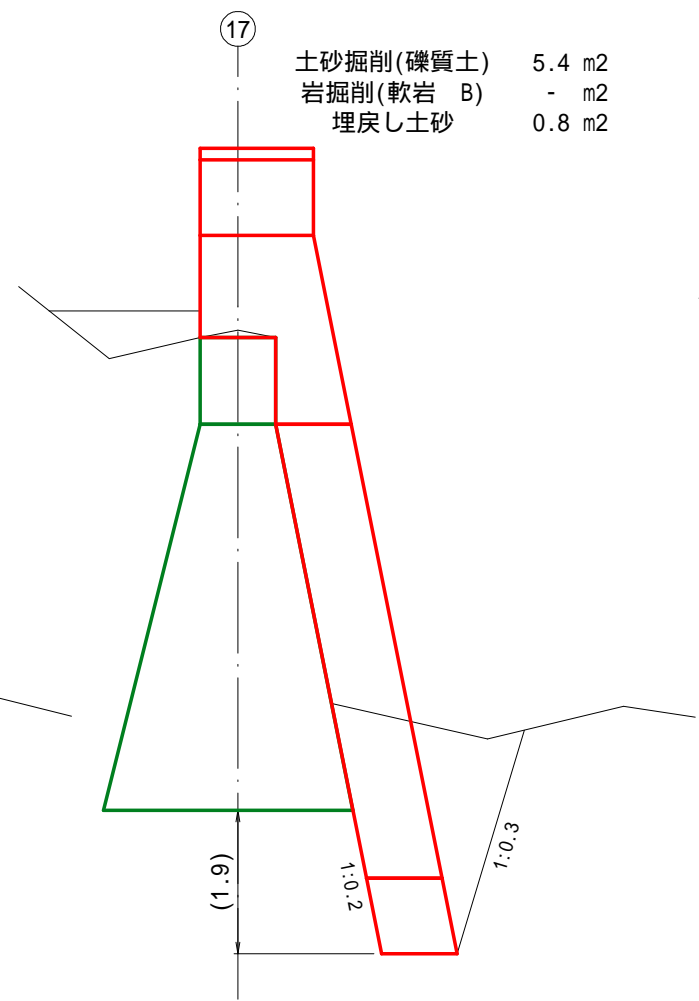
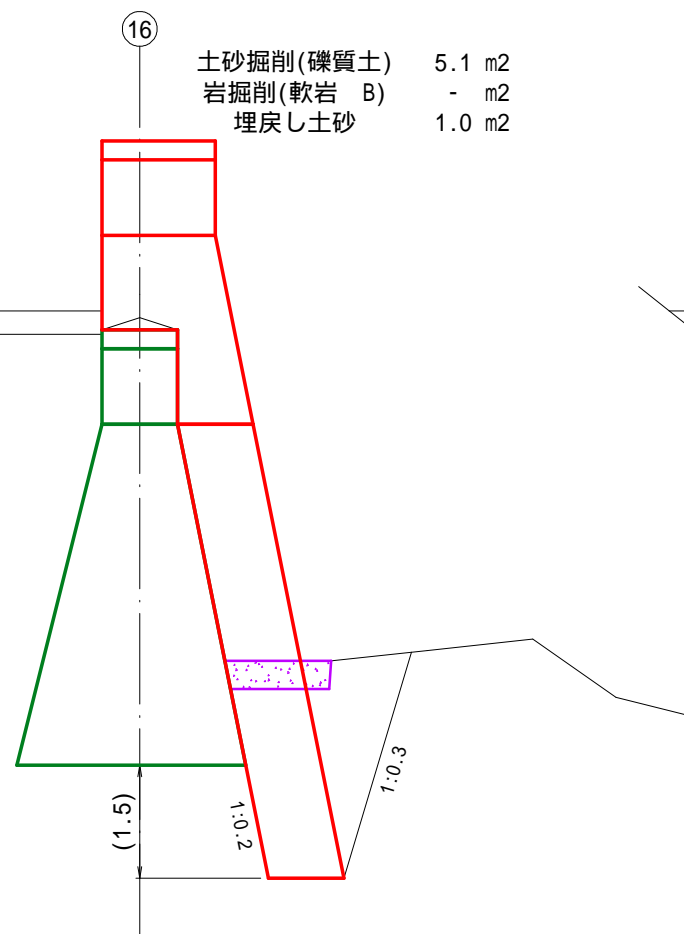
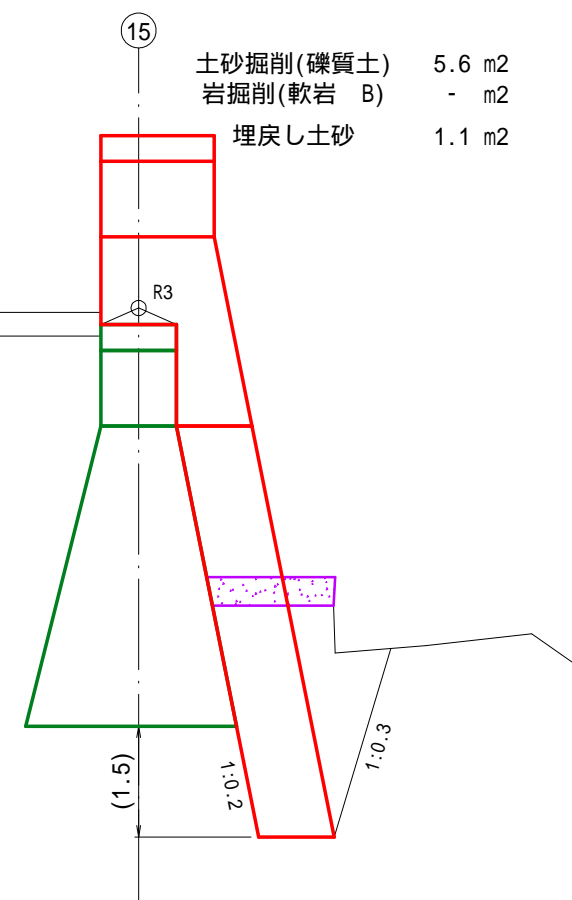
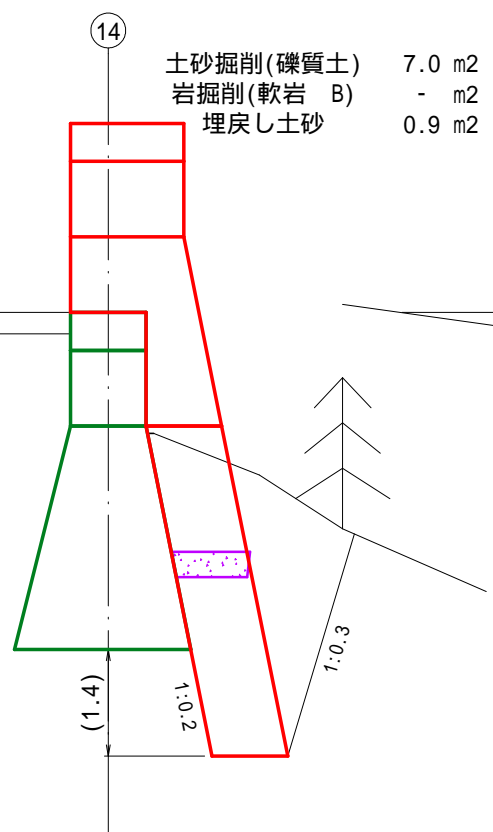
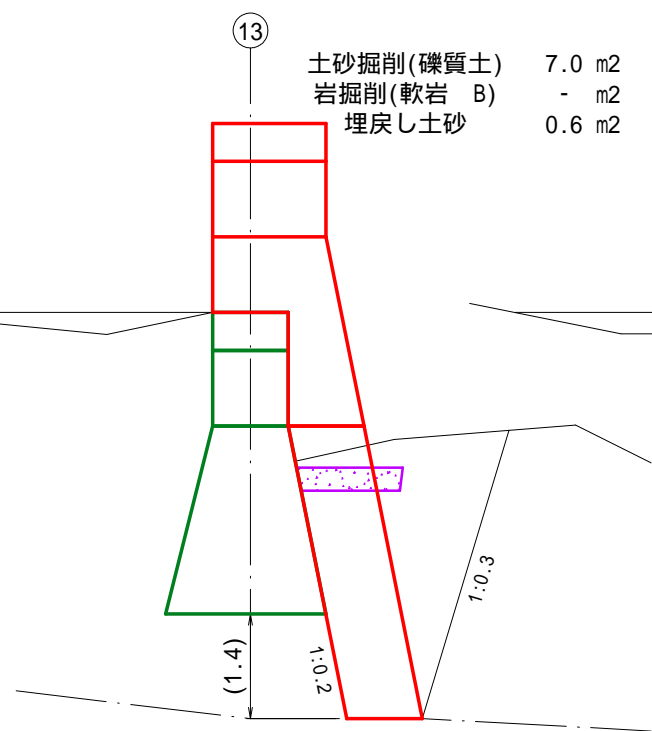
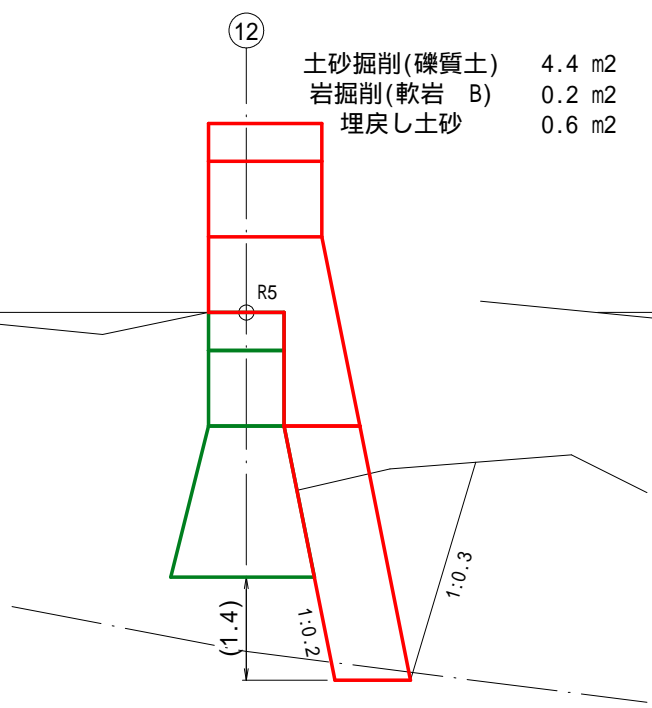
4.0m

6.0m

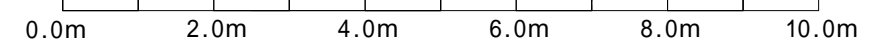
8.0m

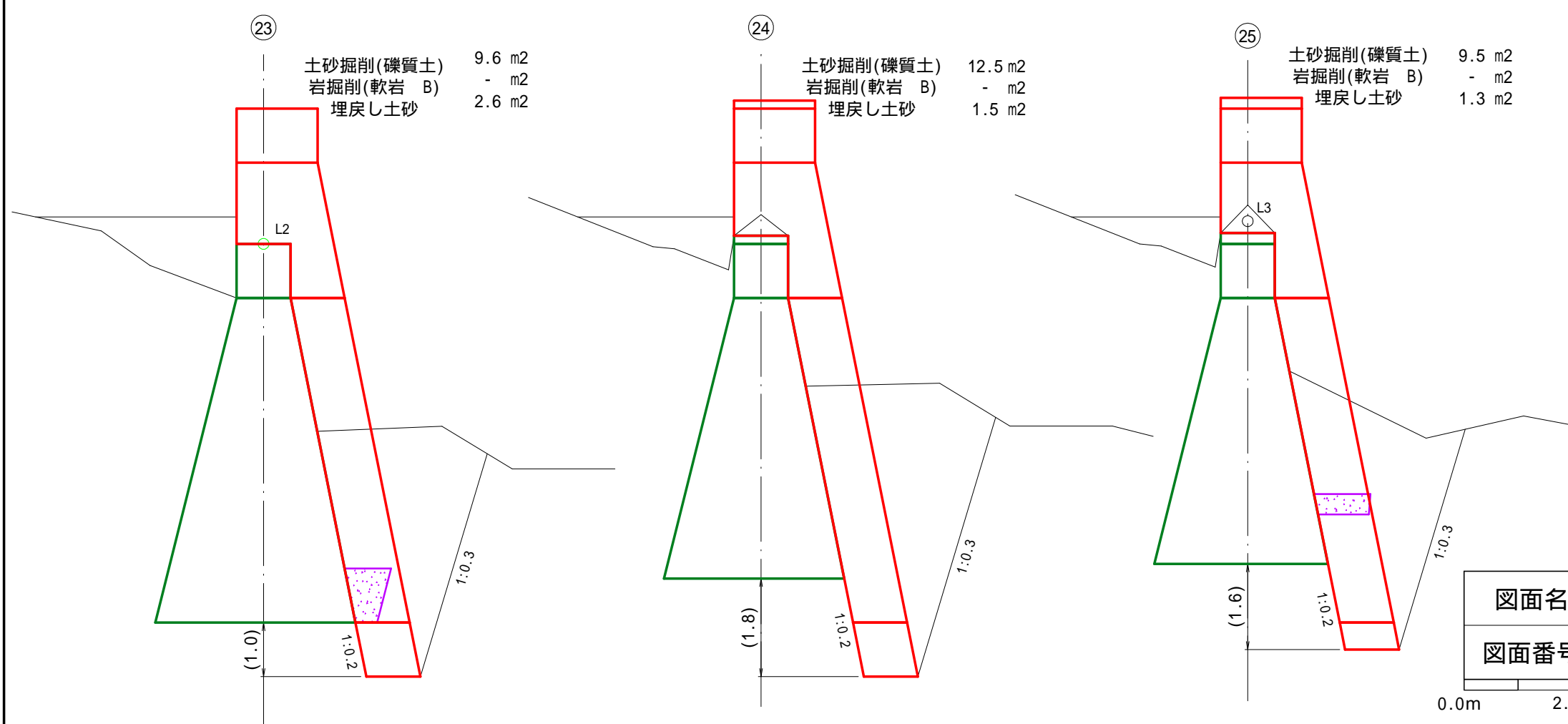
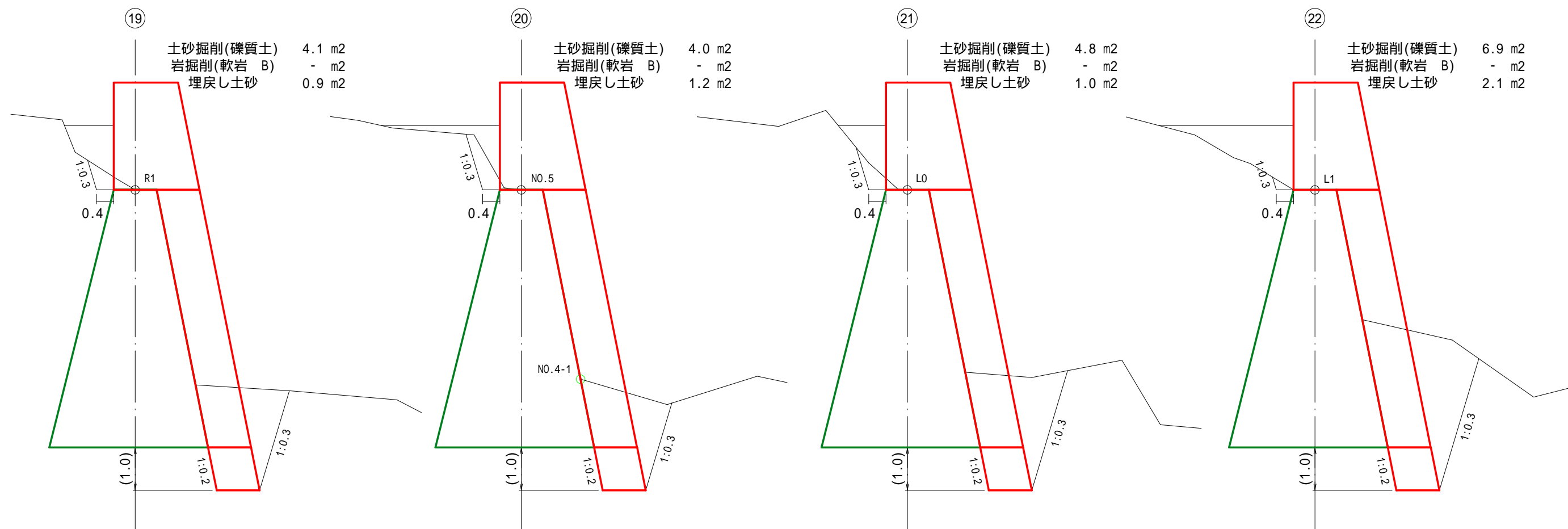
10.0m



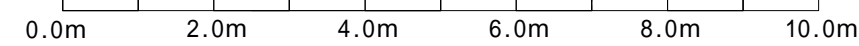


図面名	既設コンクリート谷止工(増厚・嵩上げ) 床掘図(3/5)		
図面番号	1 2	縮尺	1: 100



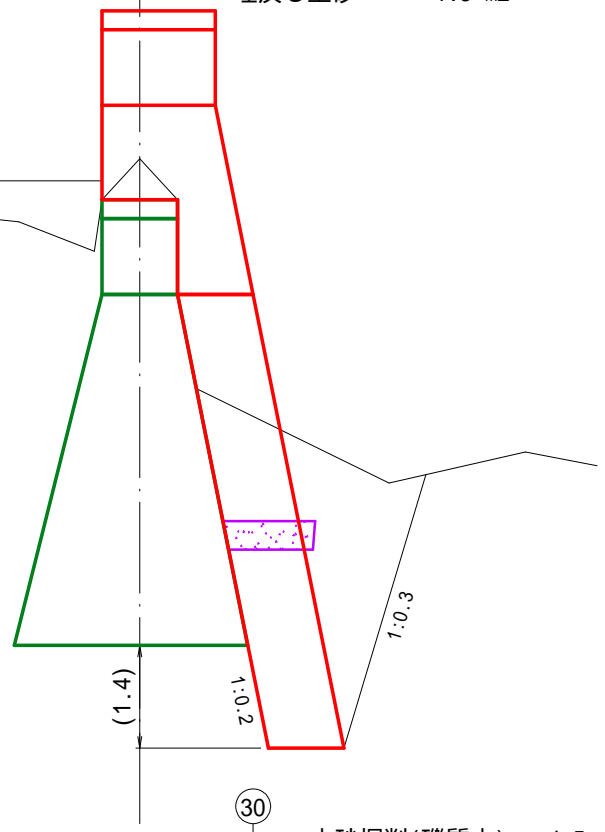


図面名	既設コンクリート谷止工(増厚・嵩上げ) 床掘図(4/5)		
図面番号	13	縮尺	1:100

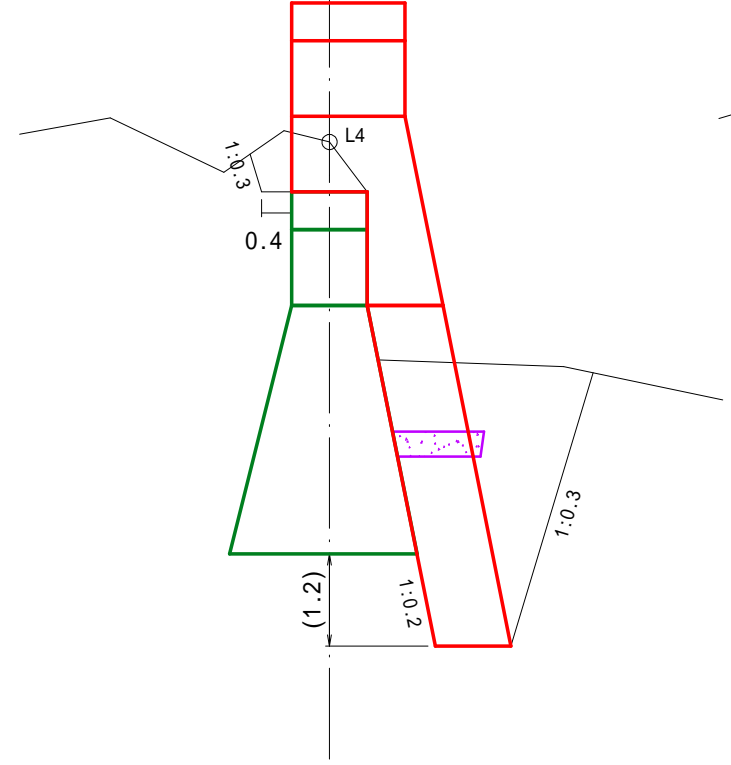




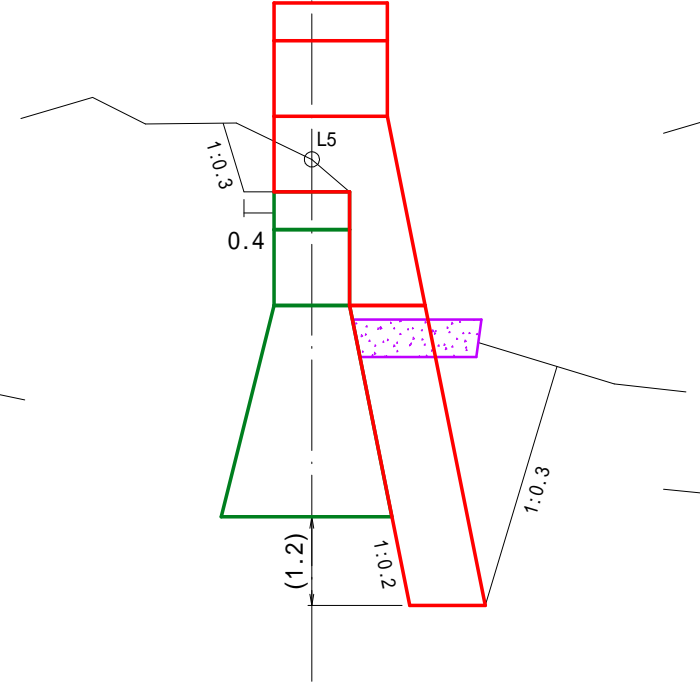
②⑥  
土砂掘削(礫質土) 8.3 m2  
岩掘削(軟岩 B) - m2  
埋戻し土砂 1.3 m2



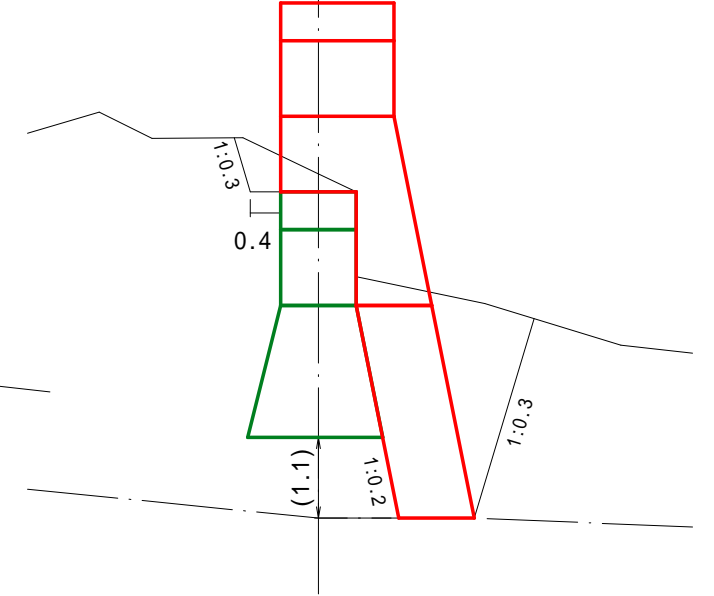
②⑦  
土砂掘削(礫質土) 8.1 m2  
岩掘削(軟岩 B) - m2



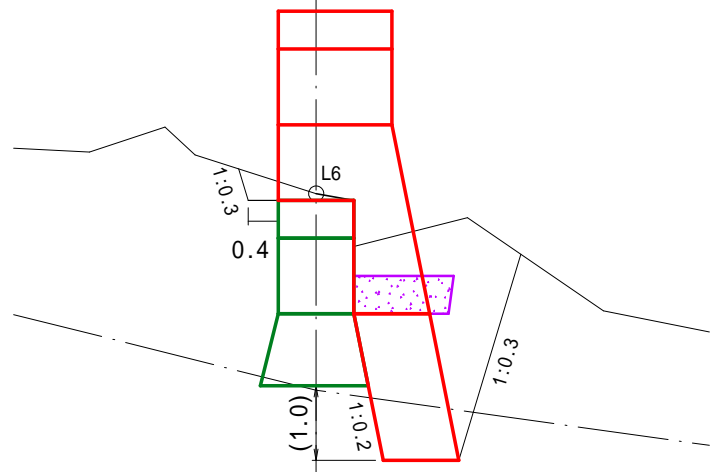
②⑧  
土砂掘削(礫質土) 7.6 m2  
岩掘削(軟岩 B) - m2



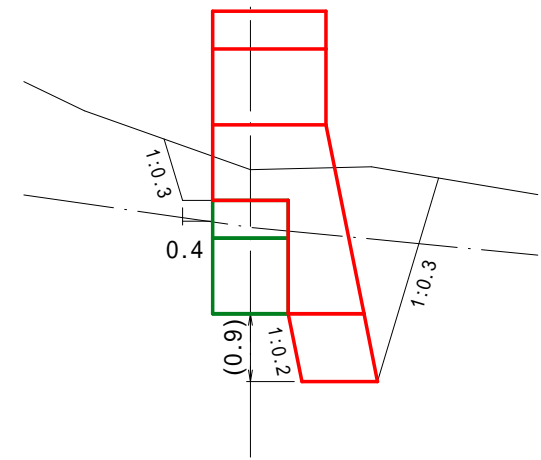
②⑨  
土砂掘削(礫質土) 5.6 m2  
岩掘削(軟岩 B) - m2



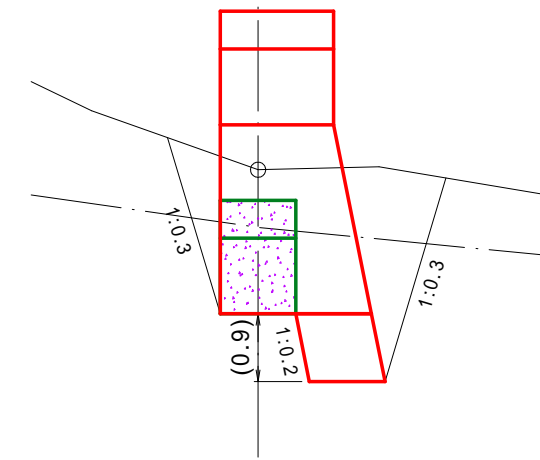
③⑩  
土砂掘削(礫質土) 4.5 m2  
岩掘削(軟岩 B) 0.9 m2



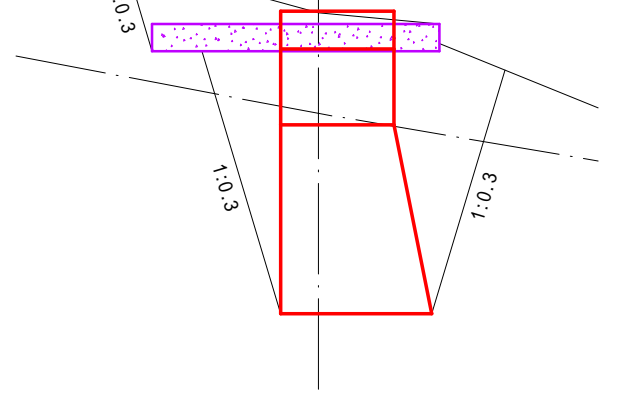
③⑪  
土砂掘削(礫質土) 2.5 m2  
岩掘削(軟岩 B) 2.7 m2



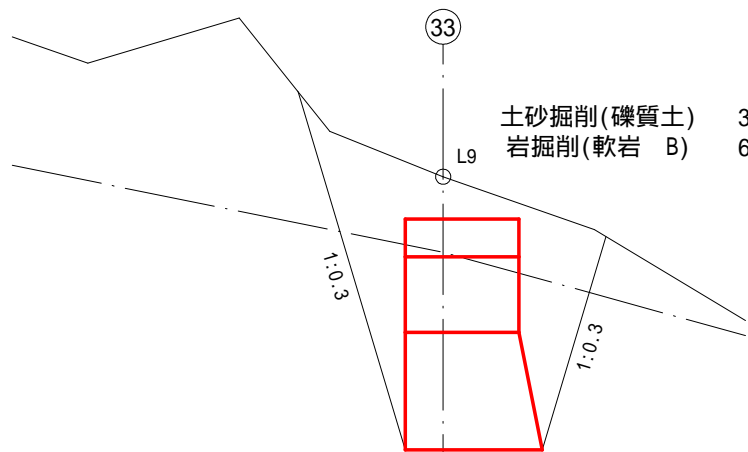
③⑪  
土砂掘削(礫質土) 3.0 m2  
岩掘削(軟岩 B) 4.1 m2



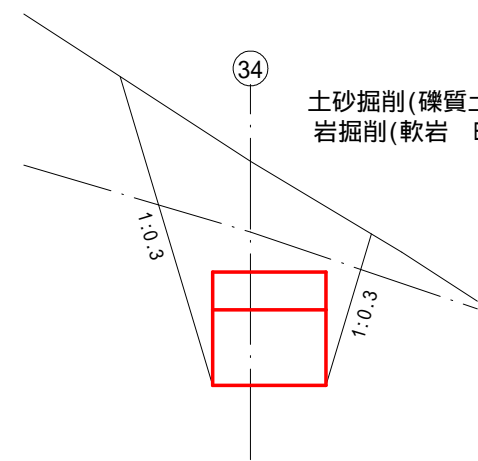
③⑫  
土砂掘削(礫質土) 6.0 m2  
岩掘削(軟岩 B) 7.1 m2



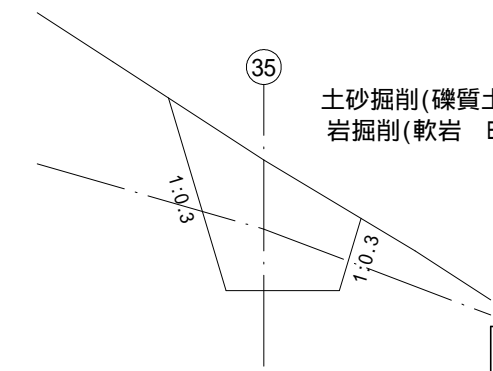
③⑬  
土砂掘削(礫質土) 3.8 m2  
岩掘削(軟岩 B) 6.4 m2



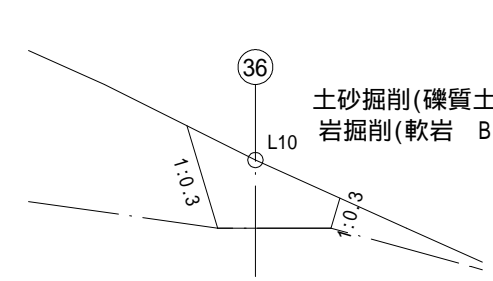
③⑭  
土砂掘削(礫質土) 2.9 m2  
岩掘削(軟岩 B) 4.1 m2



③⑮  
土砂掘削(礫質土) 2.1 m2  
岩掘削(軟岩 B) 1.2 m2



③⑯  
土砂掘削(礫質土) 1.4 m2  
岩掘削(軟岩 B) - m2



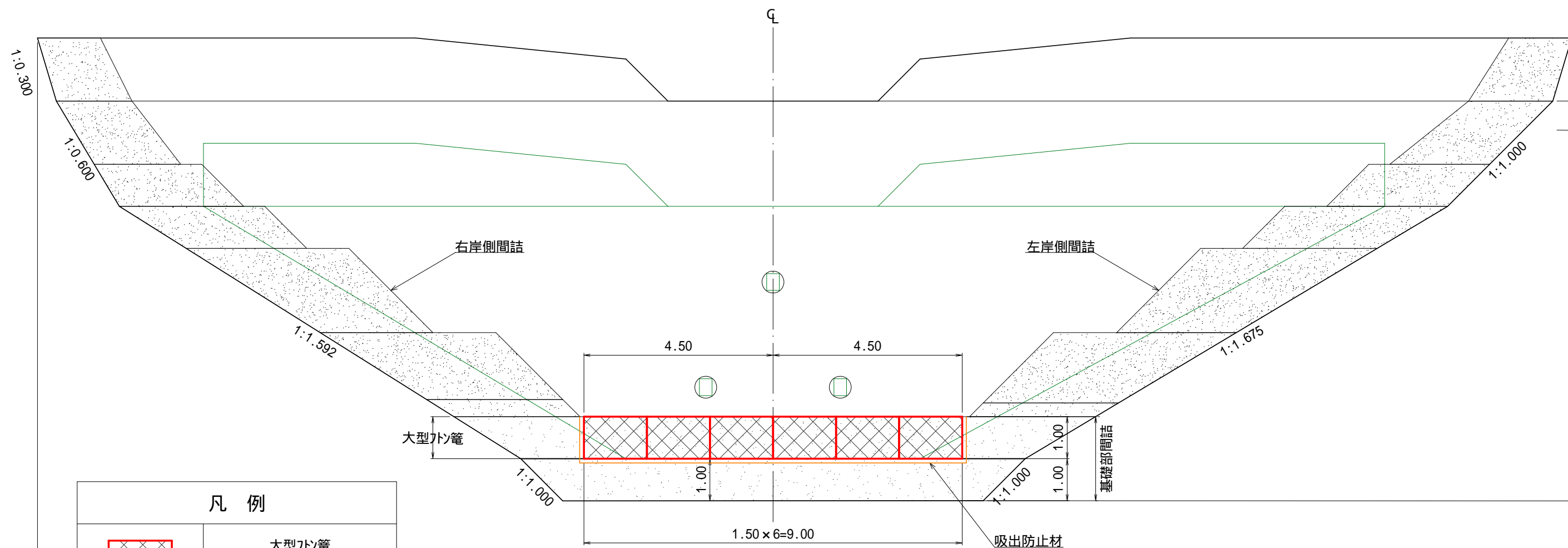
図面名	既設コンクリート谷止工(増厚・嵩上げ) 床掘削(5/5)		
図面番号	14	縮尺	1:100







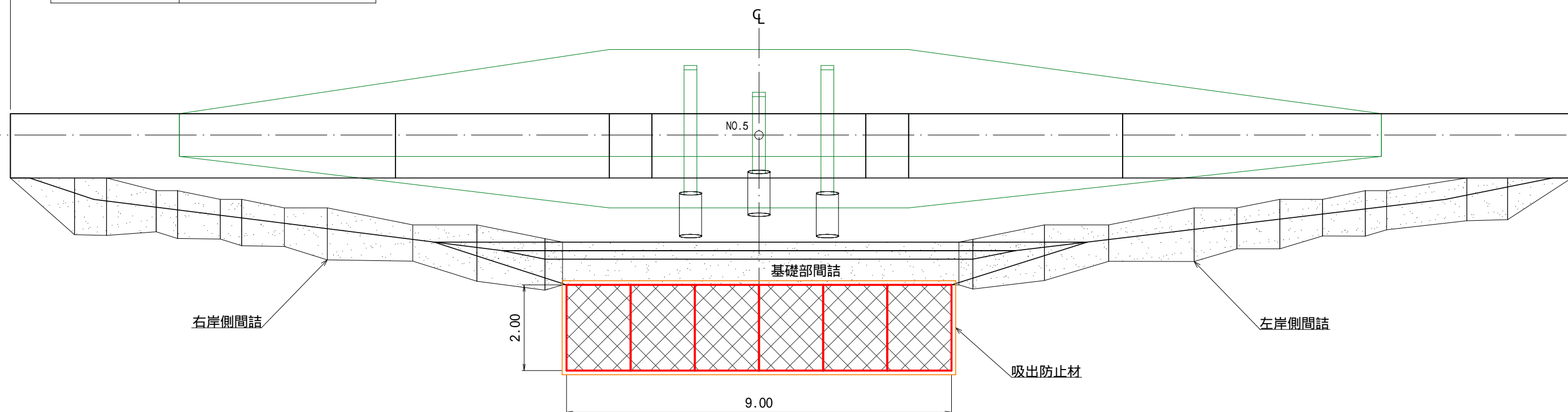


正面図

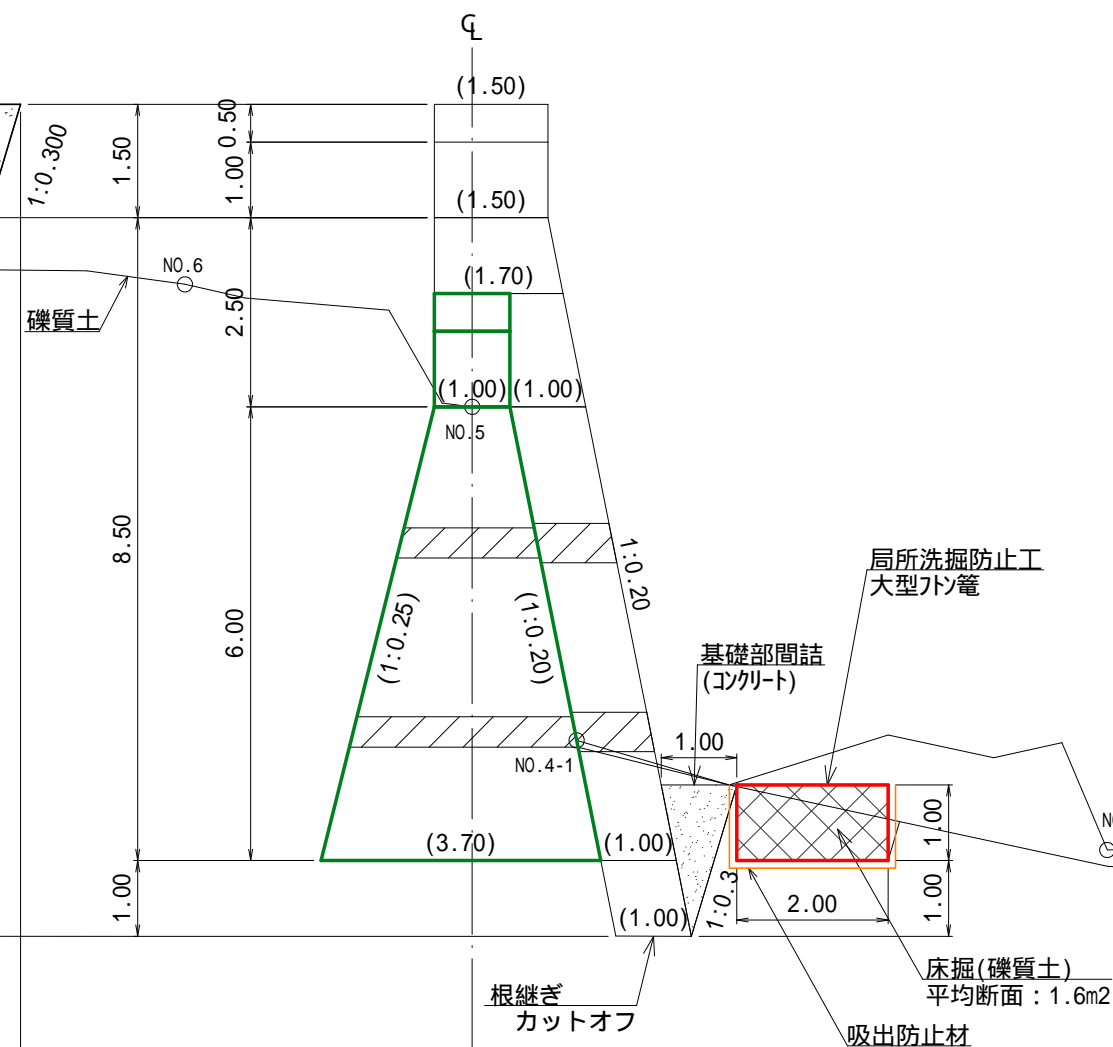


凡 例	
	大型石 L=2.0m W=1.5m H=1.0m 石詰め(玉石・割栗石150~200mm)
	吸出防止材 (ヤシマット t=10mm)

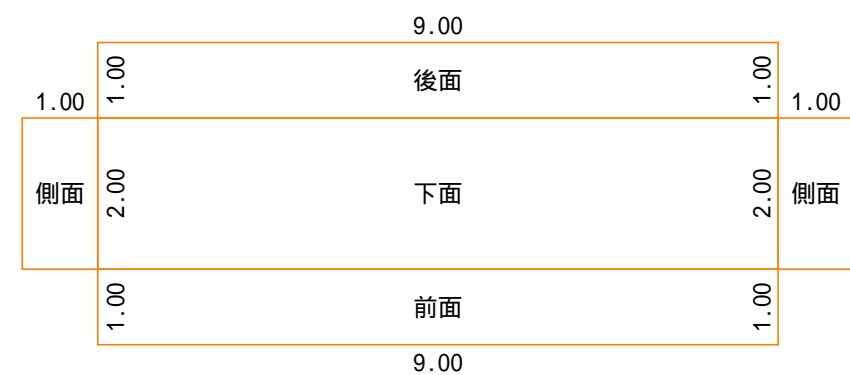
平面図



側面図



吸出防止材 展開図



図面名	既設コンクリート谷止工(増厚・嵩上げ) 局所洗掘防止工(大型石) 詳細図		
図面番号	1 6	縮尺	1: 100

0.0m

2.0m

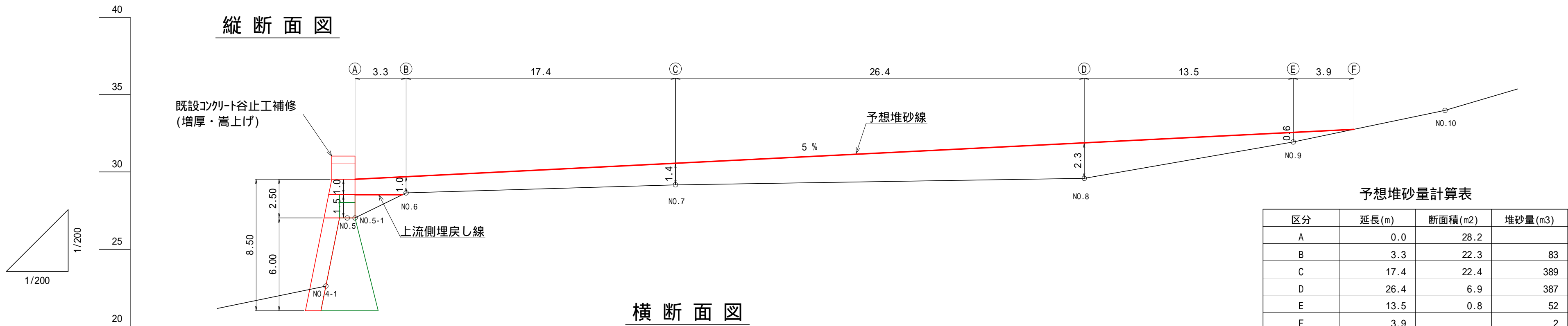
4.0m

6.0m

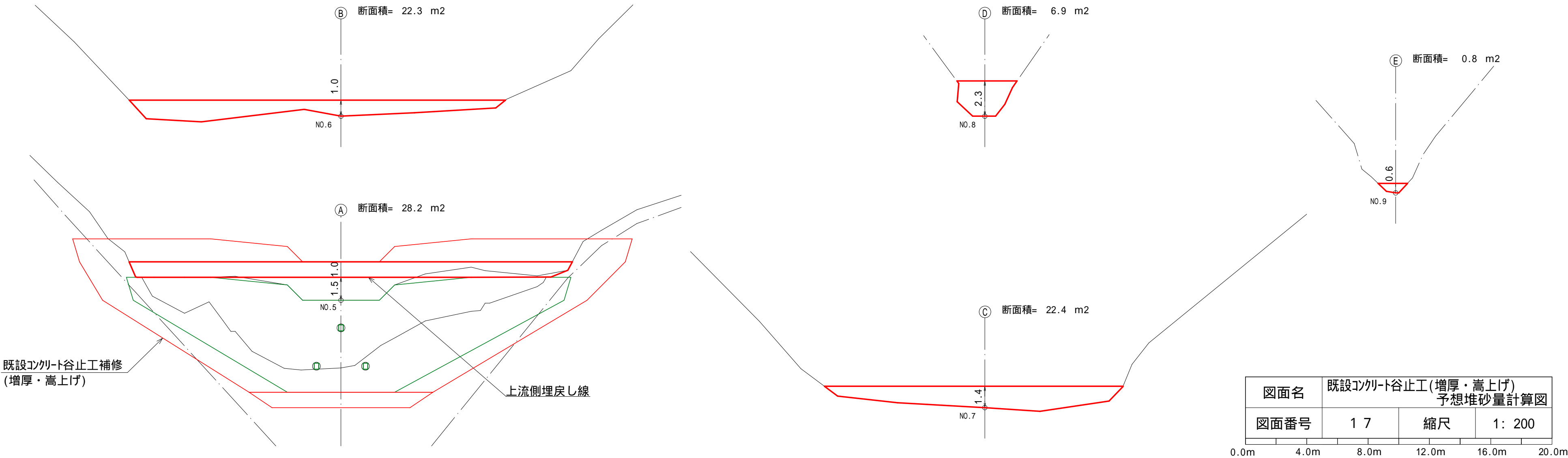
8.0m

10.0m

縦断面図



横断面図



予想堆砂量計算表

区分	延長(m)	断面積(m2)	堆砂量(m3)
A	0.0	28.2	
B	3.3	22.3	83
C	17.4	22.4	389
D	26.4	6.9	387
E	13.5	0.8	52
F	3.9		2
計	64.5		910(913)

図面名	既設コンクリート谷止工(増厚・嵩上げ) 予想堆砂量計算図		
図面番号	1 7	縮尺	1: 200