

令和 8 年度  
安角林道災害復旧工事

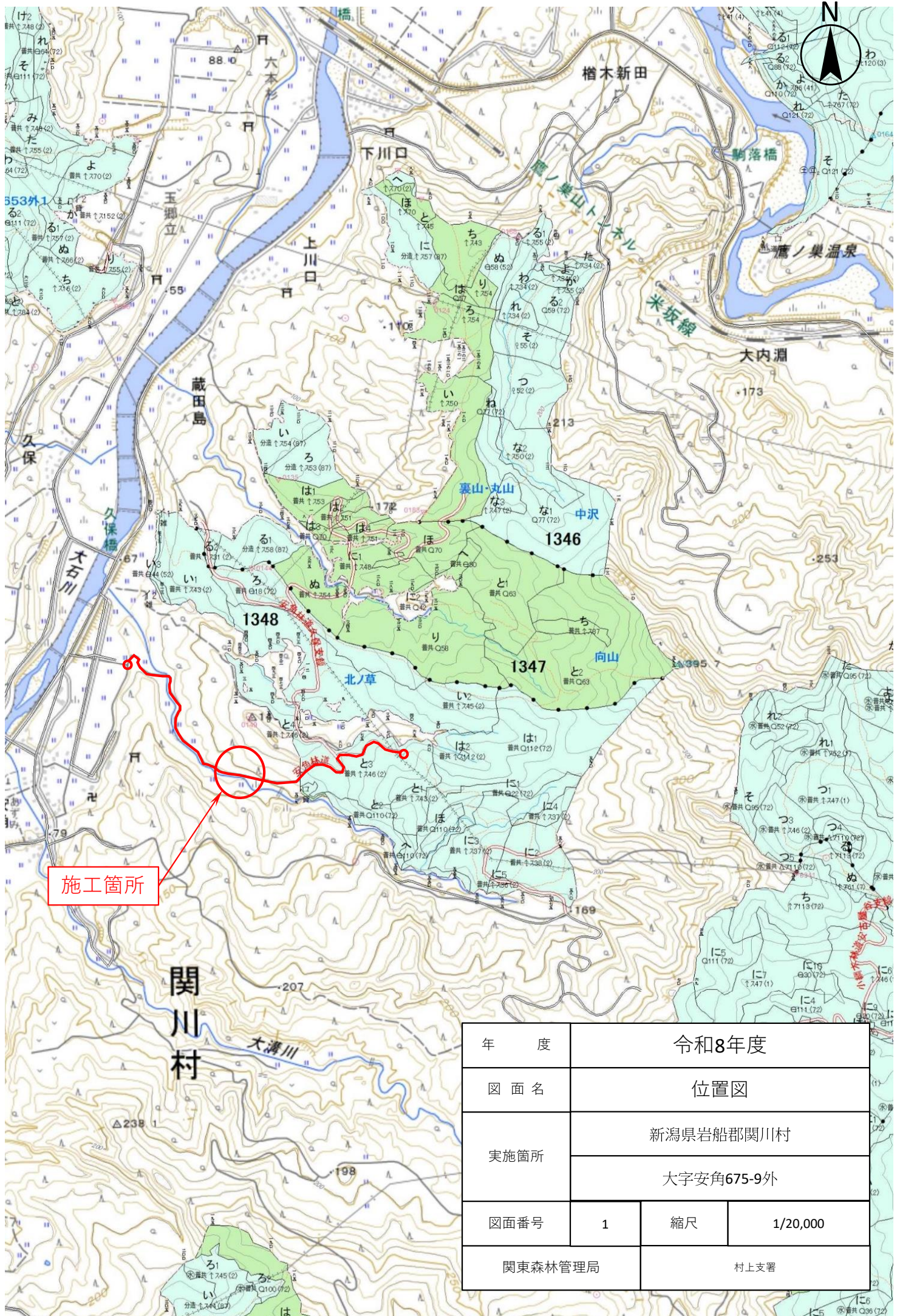
設 計 図

図面枚数

表紙共 18 枚

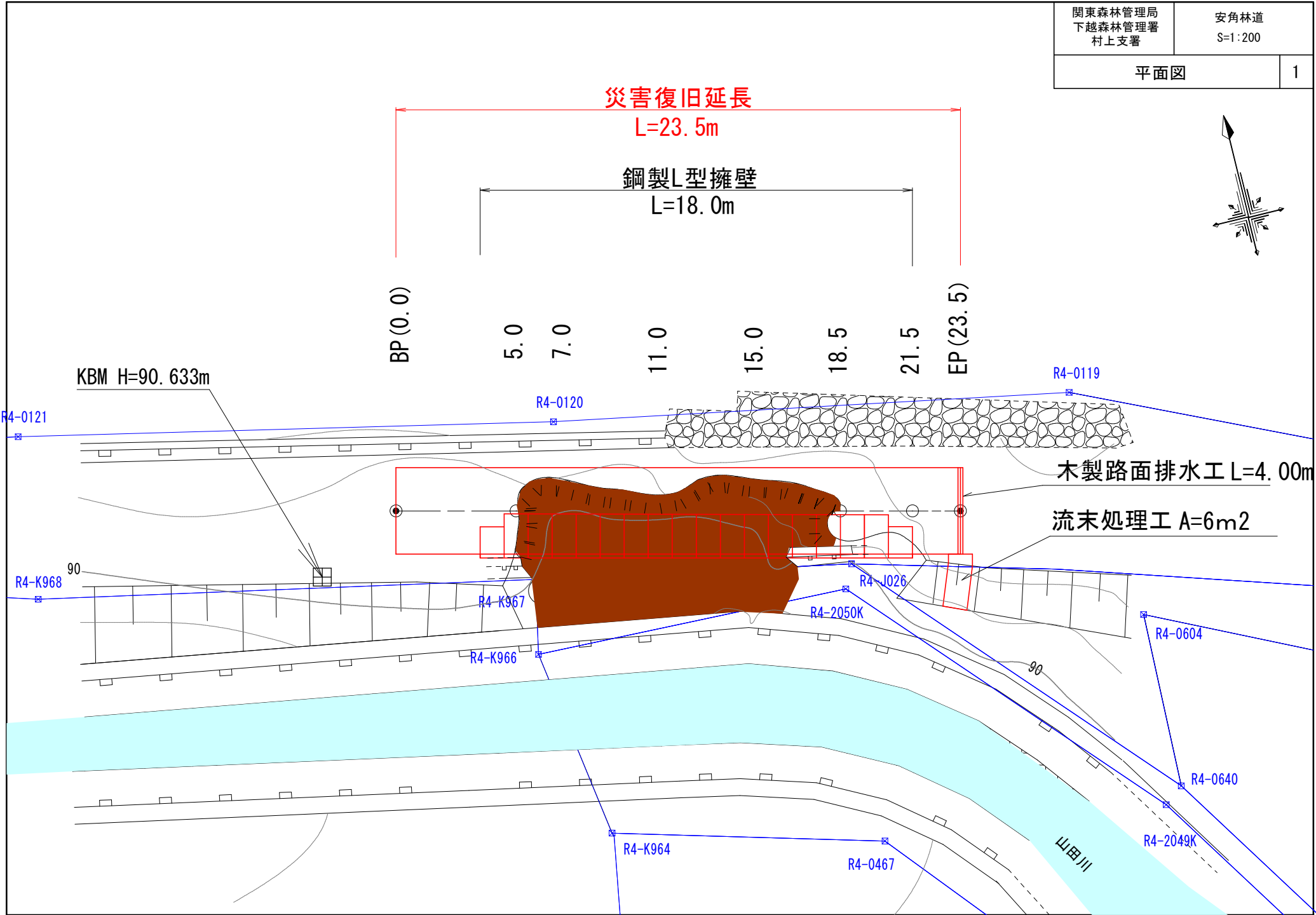
分 類	森林管理道		規 格	2 級 B
位 置	新潟県岩船郡関川村大字安角 675-9 外			
延 長	23.5 m		国 有 林 内	— m
			国 有 林 外	23.5 m
幅 員	3.6 m		最 小	— m
勾 配	最 急	平 均	設 計 荷 重	— t
	— %	— %		

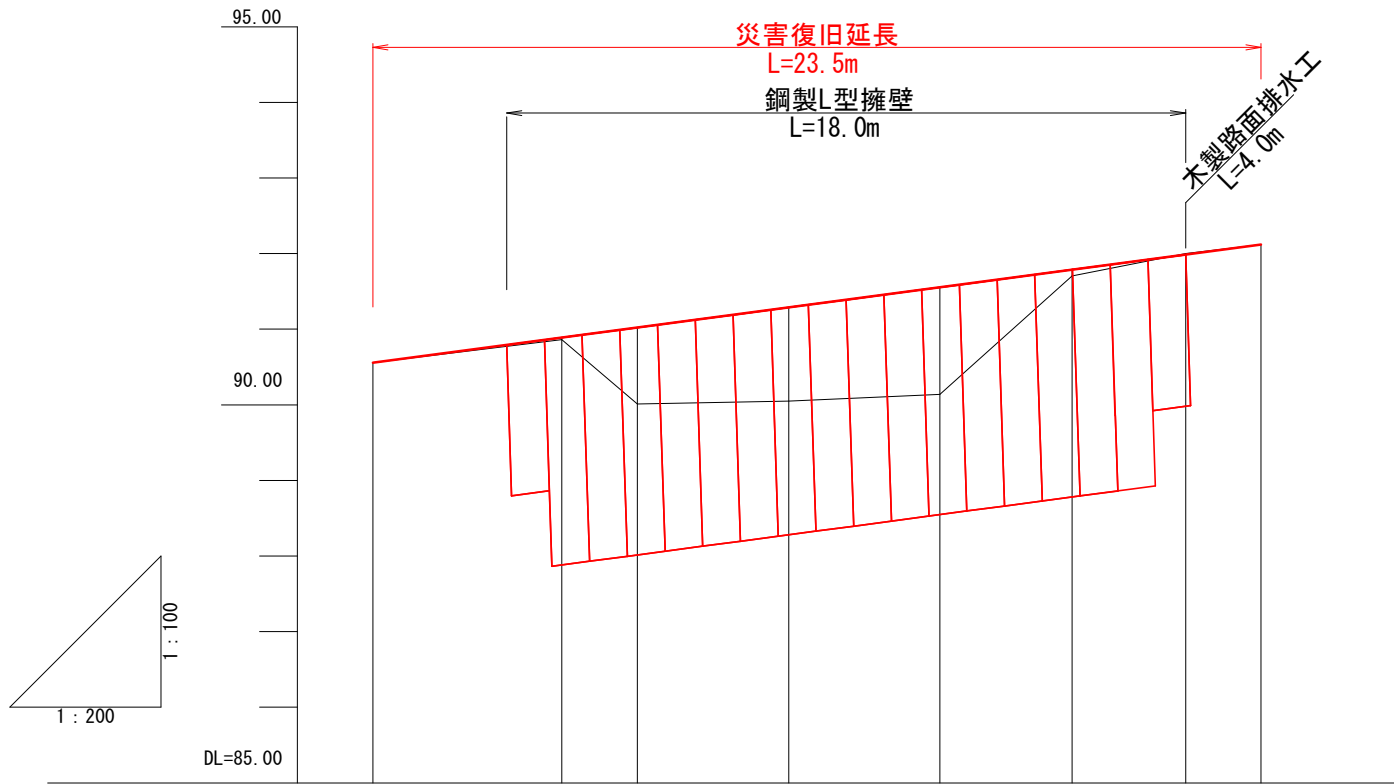
下越森林管理署村上支署



施工箇所

年 度	令和8年度		
図 面 名	位置図		
実施箇所	新潟県岩船郡関川村		
	大字安角675-9外		
図面番号	1	縮尺	1/20,000
関東森林管理局		村上支署	





勾配	90.556		90.889		91.022		91.288		91.554		91.787		91.986		92.119	
計画高	90.556	90.556	90.889	90.889	91.022	91.022	91.288	91.288	91.554	91.554	91.787	91.787	91.986	91.986	92.119	92.119
地盤高	0.00	0.00	0.03	0.03	1.01	1.01	1.24	1.24	1.41	1.41	0.08	0.08	0.02	0.02	0.00	0.00
盛土高	0.00	0.00	0.03	0.03	1.01	1.01	1.24	1.24	1.41	1.41	0.08	0.08	0.02	0.02	0.00	0.00
切土高	0.00	0.00	0.00	0.00	0.00	0.00	0.00	0.00	0.00	0.00	0.00	0.00	0.00	0.00	0.00	0.00
追加距離	0.000	0.000	5.000	5.000	7.000	7.000	11.000	11.000	15.000	15.000	18.500	18.500	21.500	21.500	23.495	23.495
単距離	0.000	0.000	5.000	5.000	2.000	2.000	4.000	4.000	4.000	4.000	3.500	3.500	3.000	3.000	1.985	1.985
測点	BP		5.0		7.0		11.0		15.0		18.5		21.5		23.5	
曲線																

5.0

GH=90.863  
FH=90.889

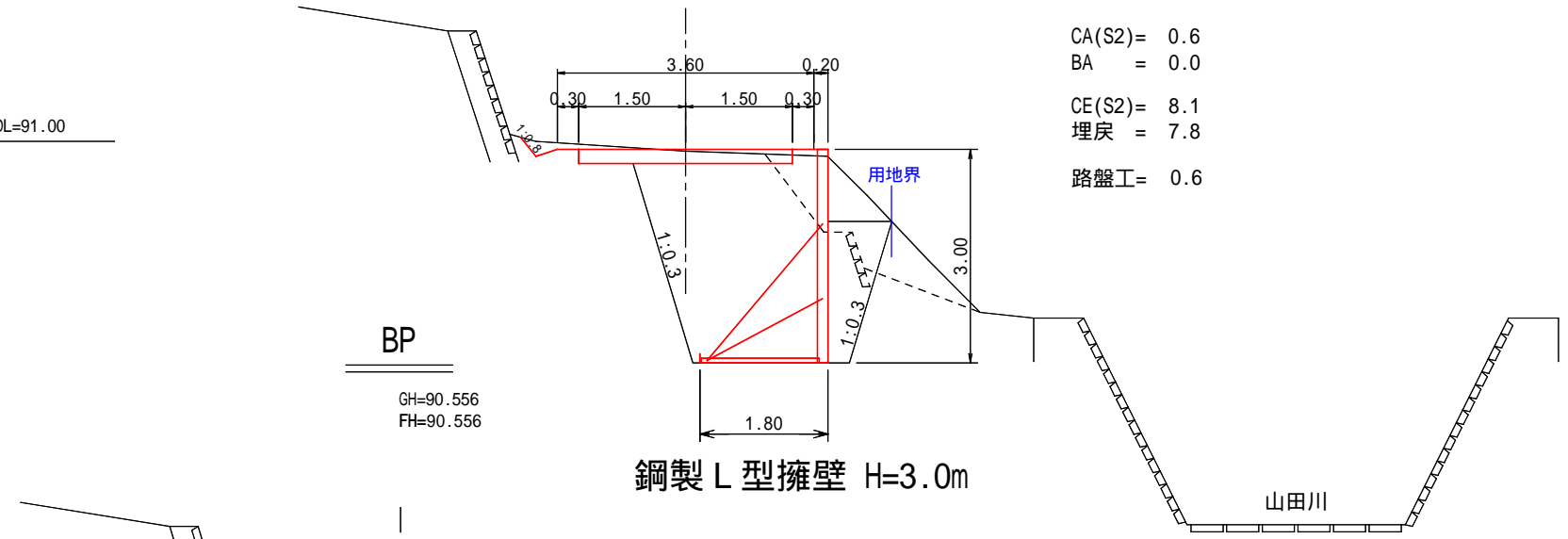
DL=91.00

BP

GH=90.556  
FH=90.556

CA(S2)= 0.6  
BA = 0.0  
CE(S2)= 8.1  
埋戻 = 7.8  
路盤工= 0.6

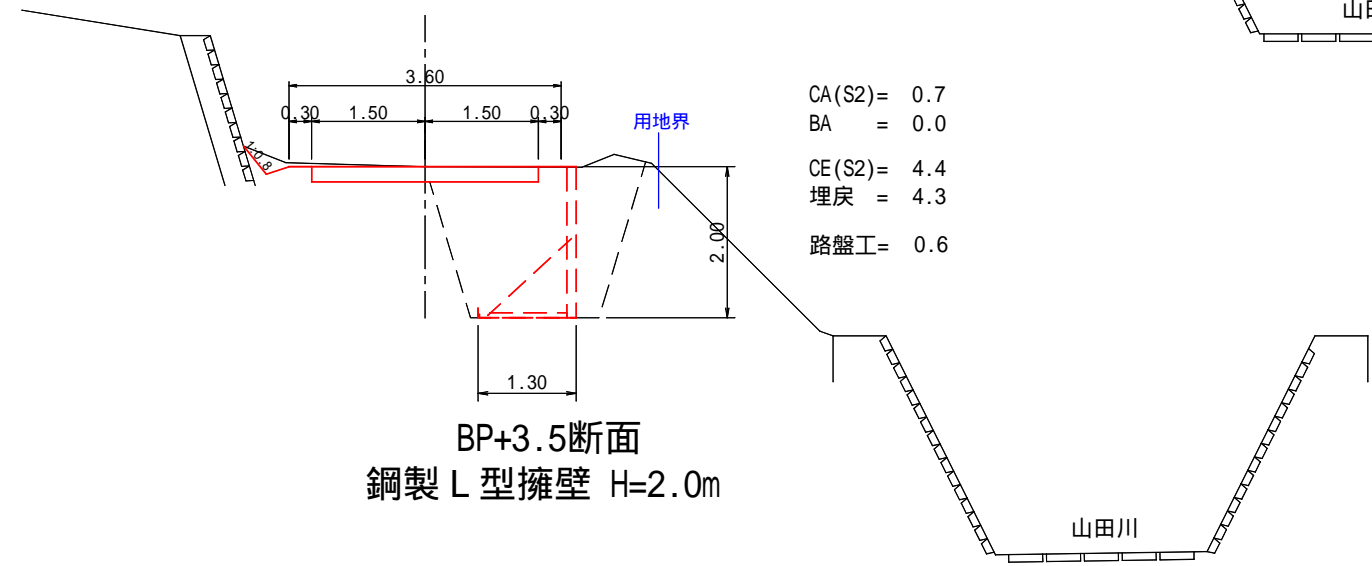
鋼製 L 型擁壁 H=3.0m



DL=91.00

CA(S2)= 0.7  
BA = 0.0  
CE(S2)= 4.4  
埋戻 = 4.3  
路盤工= 0.6

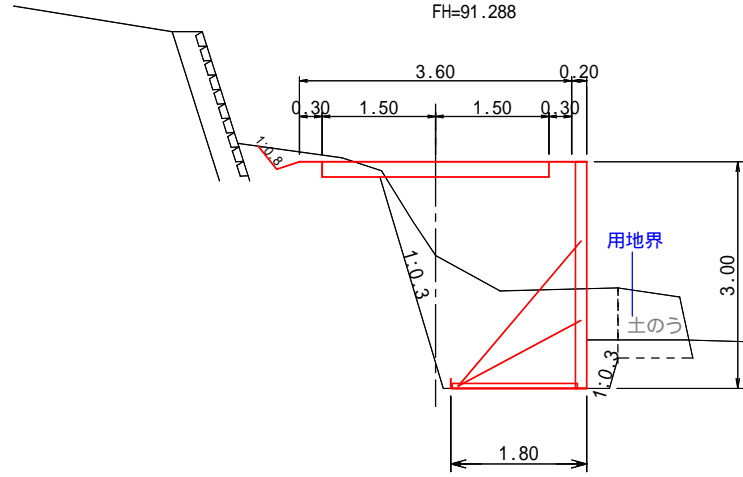
BP+3.5断面  
鋼製 L 型擁壁 H=2.0m



### 11.0

GH=90.050  
FH=91.288

DL=90.00



CA(S2)= 0.3  
BA = 0.0  
CE(S2)= 3.9  
埋戻 = 7.1  
路盤工= 0.6

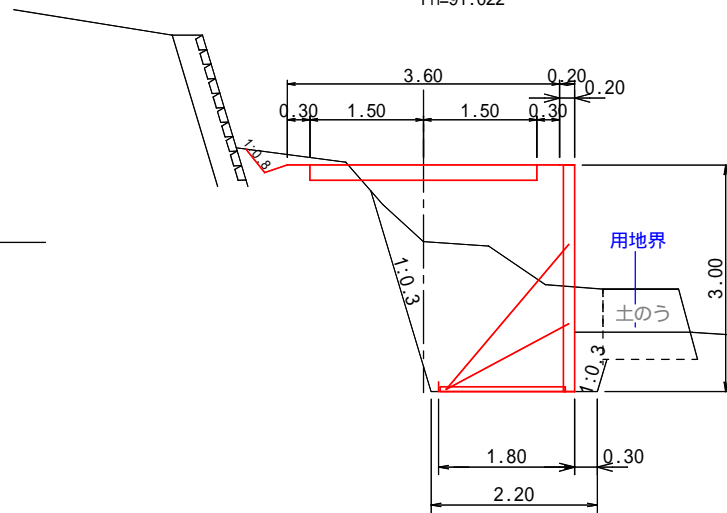
鋼製 L 型擁壁 H=3.0m

山田川

### 7.0

GH=90.010  
FH=91.022

DL=90.00



CA(S2)= 0.3  
BA = 0.0  
CE(S2)= 4.5  
埋戻 = 7.3  
路盤工= 0.6

鋼製 L 型擁壁 H=3.0m

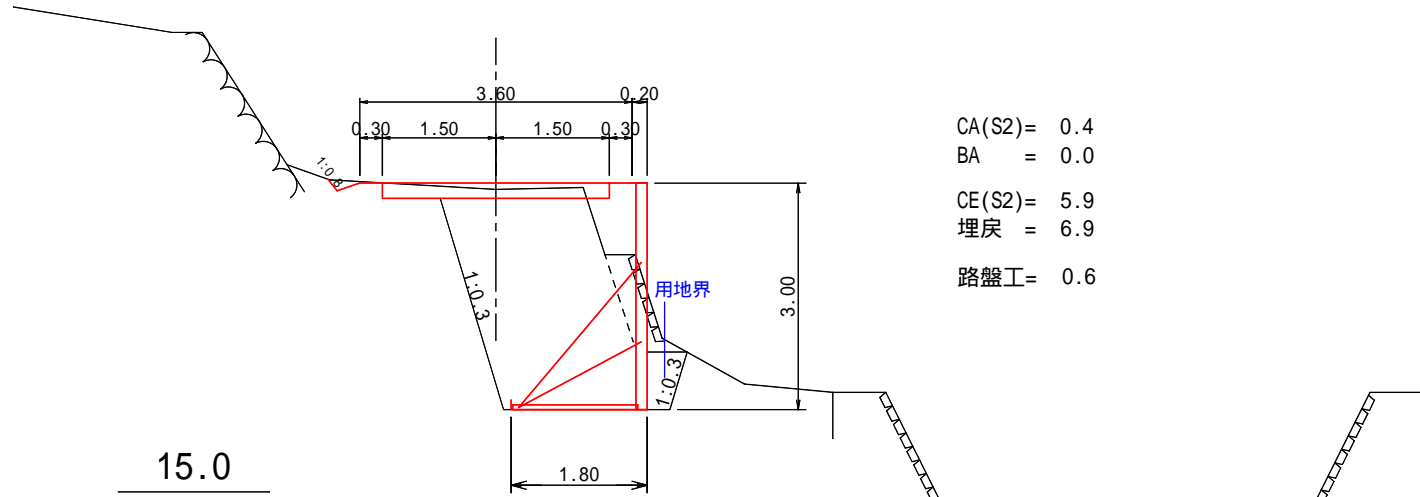
山田川

**18.5**

GH=91.704  
FH=91.787

DL=92.00

CA(S2)= 0.4  
BA = 0.0  
CE(S2)= 5.9  
埋戻 = 6.9  
路盤工= 0.6



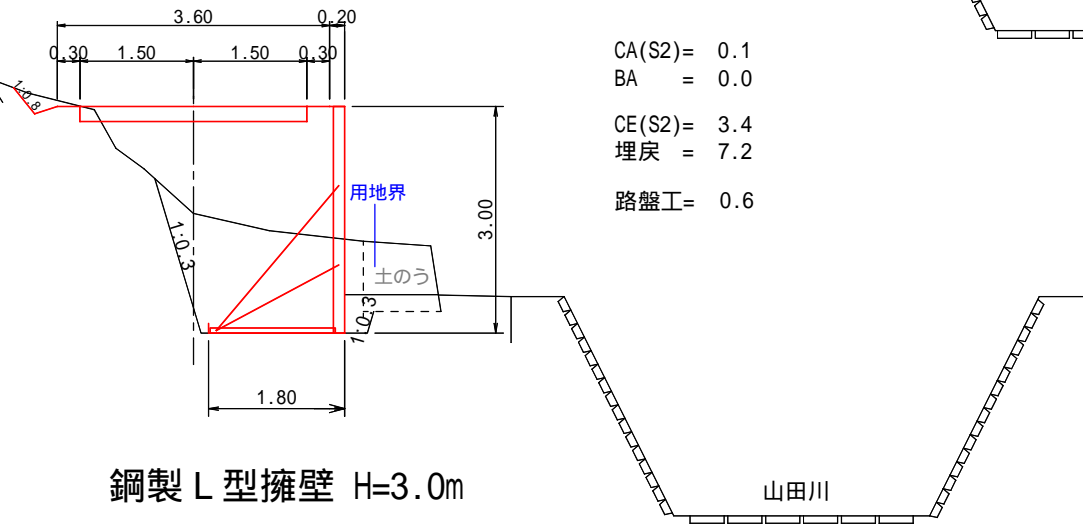
**15.0**

GH=90.140  
FH=91.554

DL=90.00

鋼製 L 型擁壁 H=3.0m

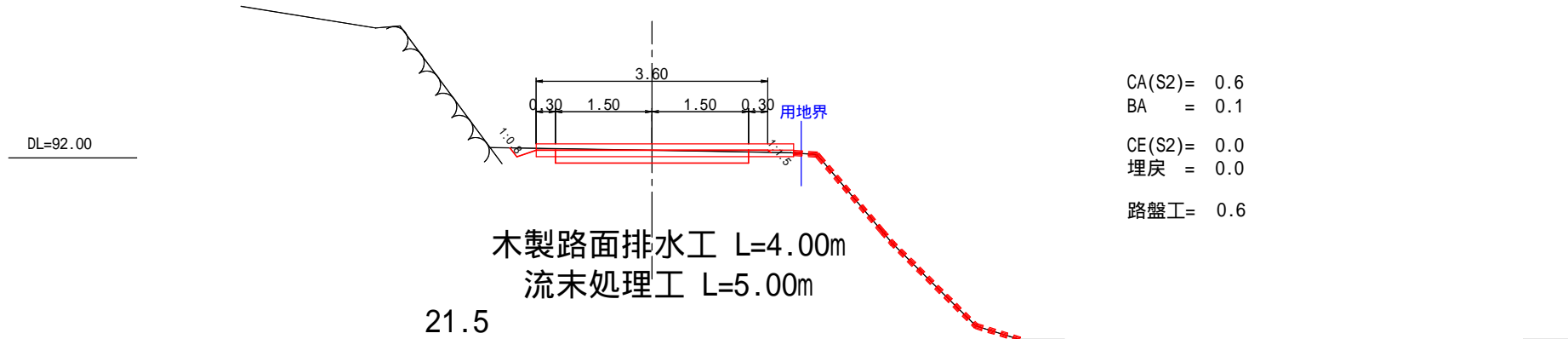
CA(S2)= 0.1  
BA = 0.0  
CE(S2)= 3.4  
埋戻 = 7.2  
路盤工= 0.6



鋼製 L 型擁壁 H=3.0m

23.5

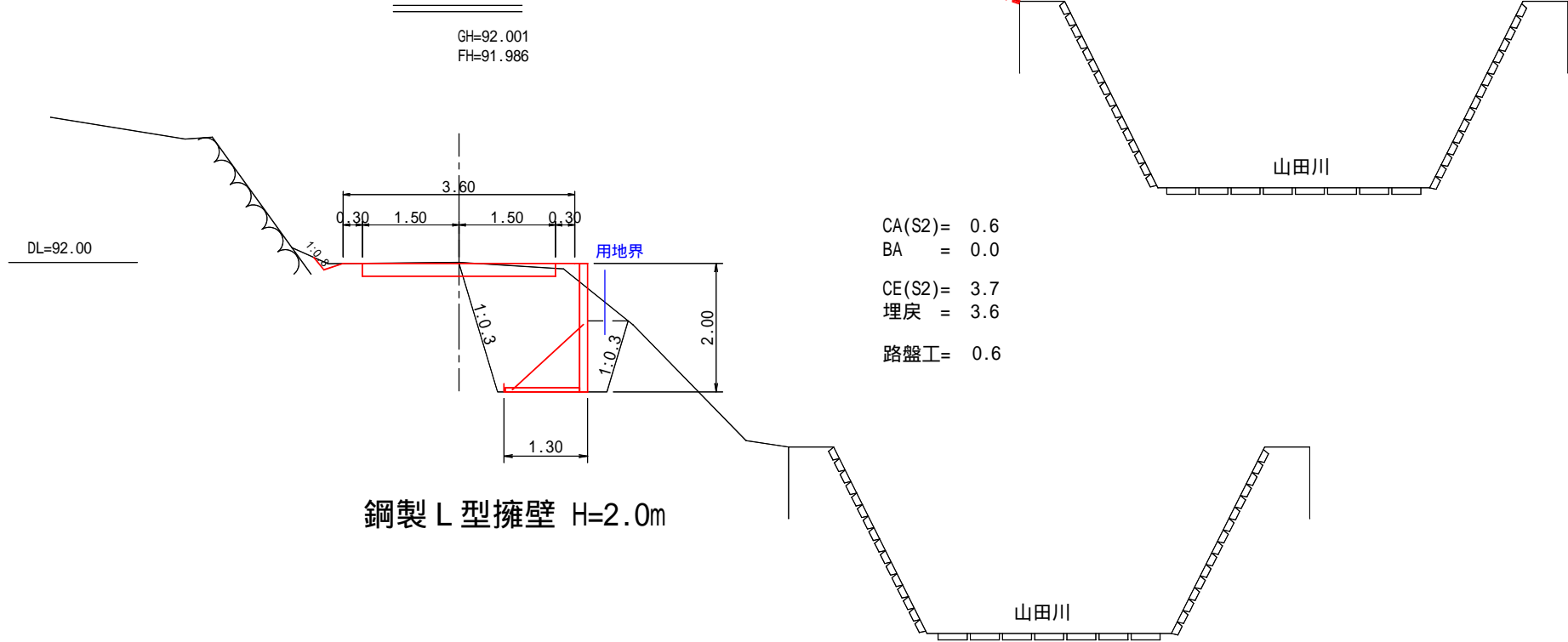
GH=92.119  
FH=92.119



CA(S2)= 0.6  
BA = 0.1  
CE(S2)= 0.0  
埋戻 = 0.0  
路盤工= 0.6

21.5

GH=92.001  
FH=91.986

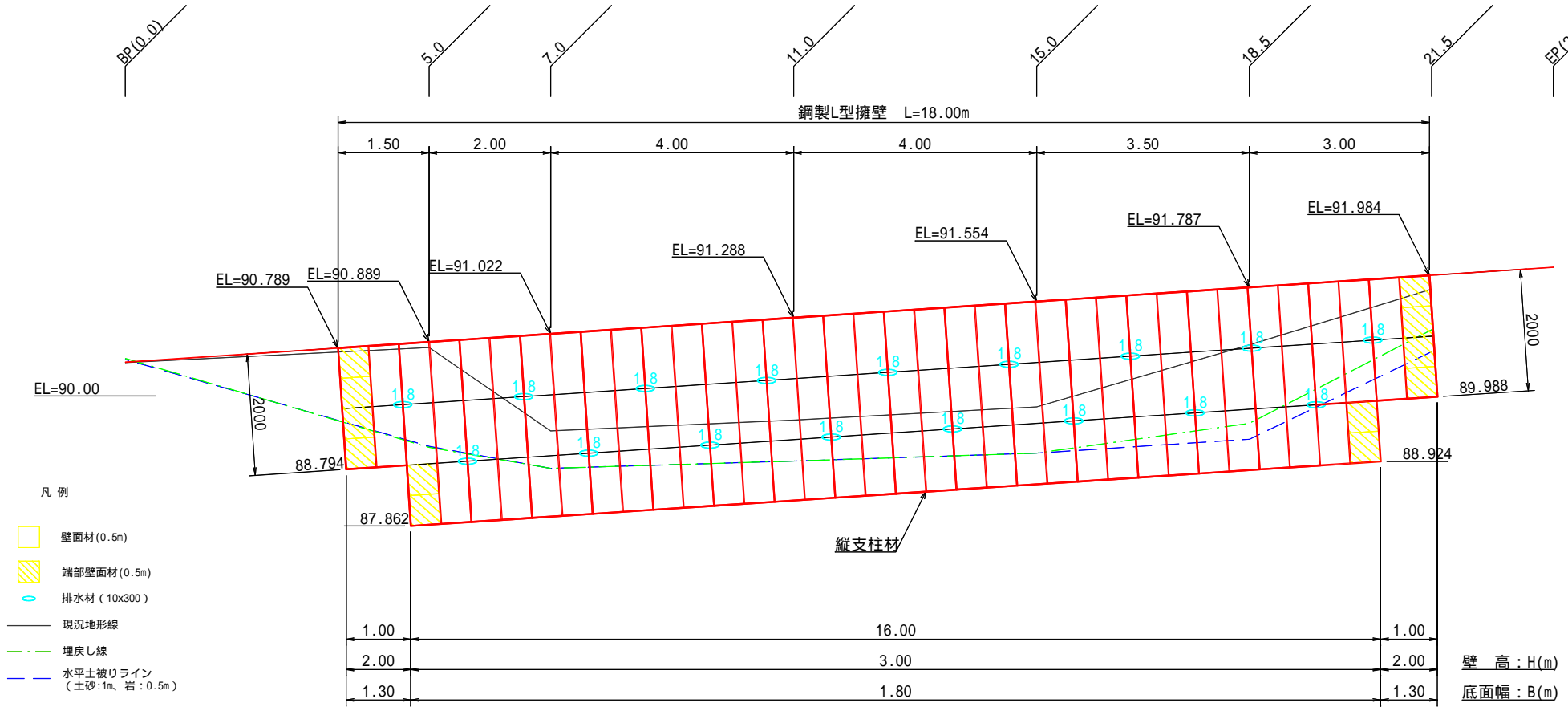


CA(S2)= 0.6  
BA = 0.0  
CE(S2)= 3.7  
埋戻 = 3.6  
路盤工= 0.6

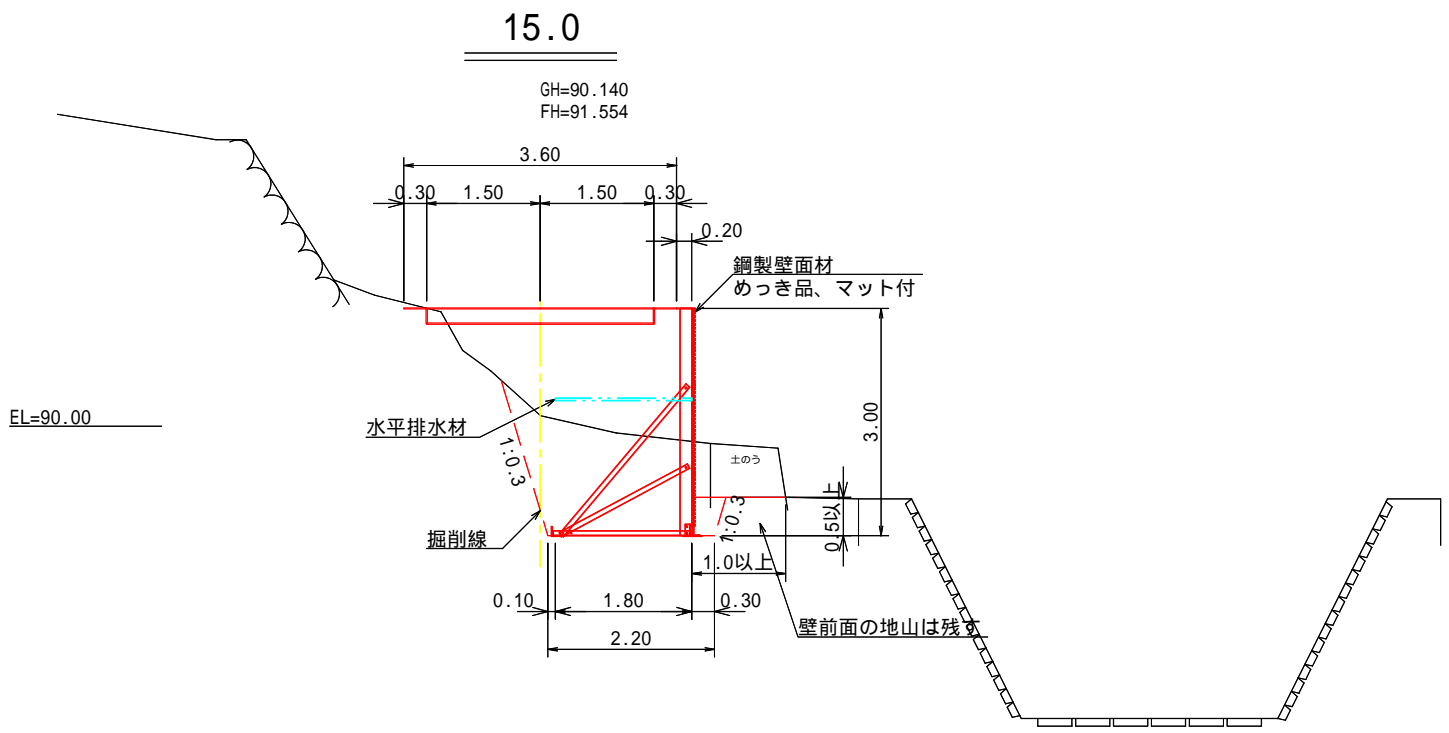
山田川

山田川

## 鋼製L型擁壁工展開図 S=1:100



標準横断図 S=1:100

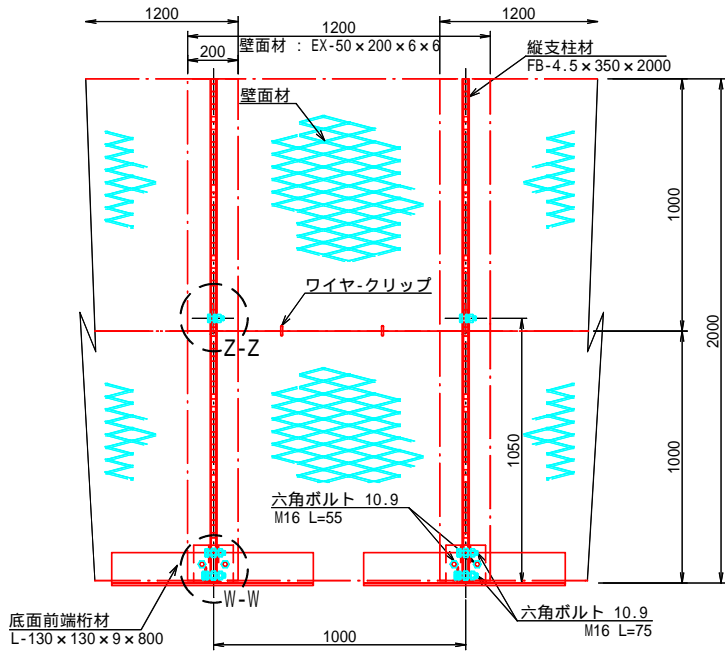


# 鋼製L型擁壁構造詳細図 (s=1/30)

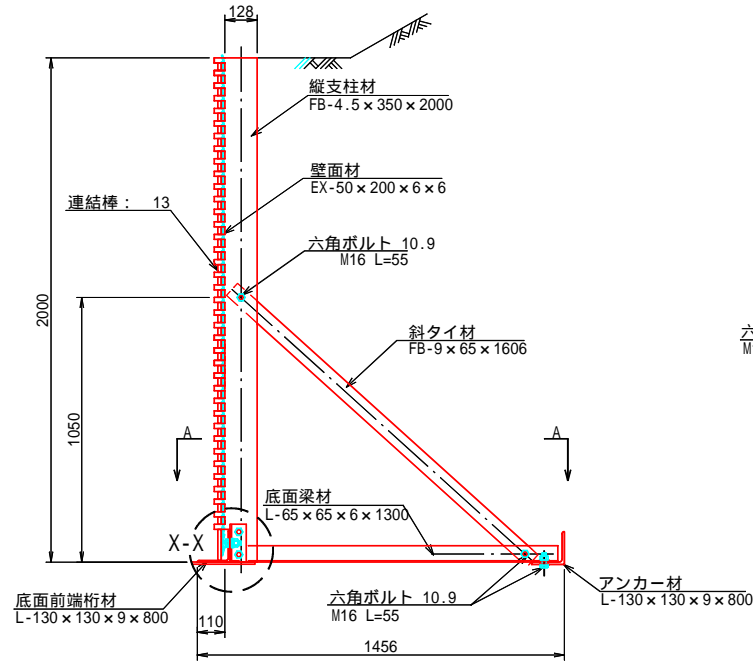
- H=2.00m - 単位：mm

関東森林管理局 下越森林管理署 村上支署	安角林道 S=図示
鋼製L型擁壁構造図1 (H=2.0m)	
1	

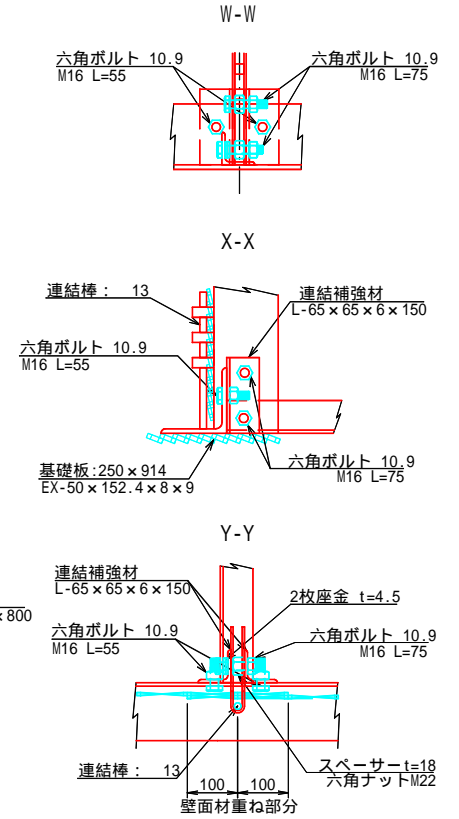
正面図



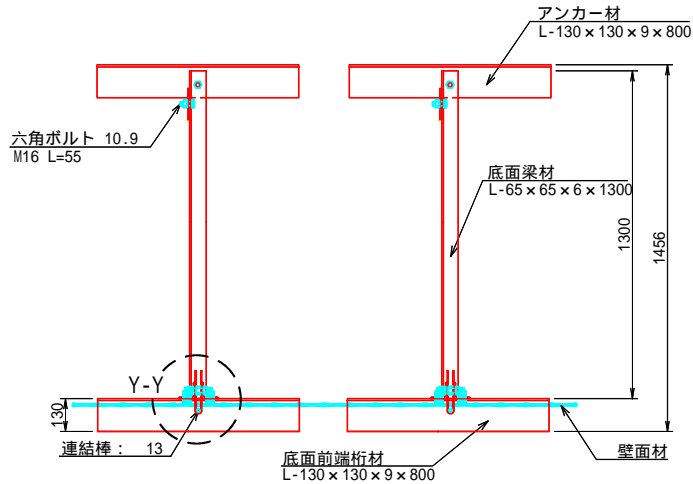
断面図



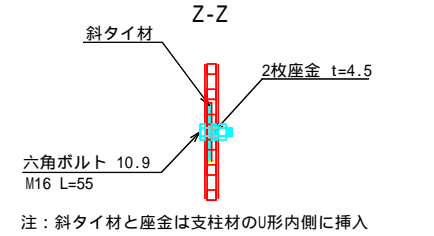
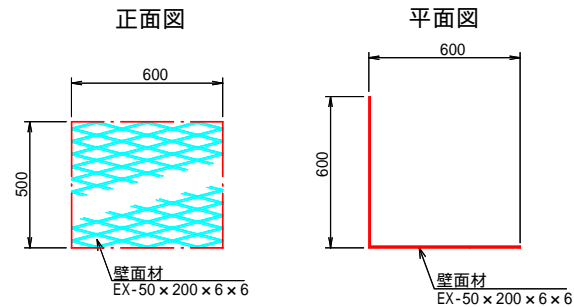
部分詳細図(s=1/10)



平面図 (A-A)



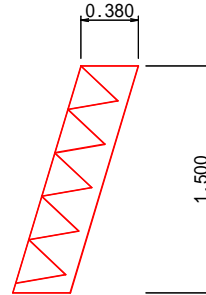
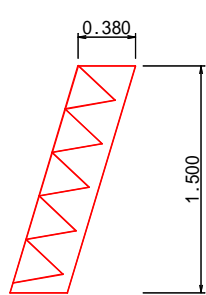
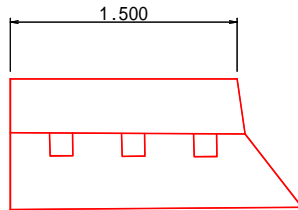
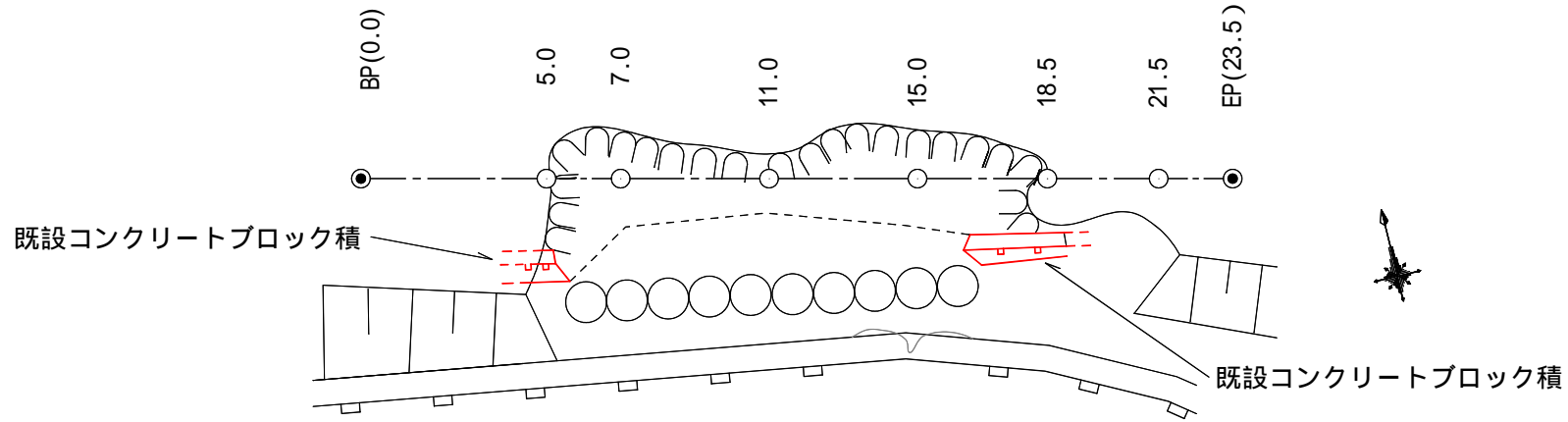
端部壁面材 (側面板)



注：斜タイ材と座金は支柱材のU形内側に挿入



平面図 S=1:200



撤去工 ( 既設コンクリートブロック積 )

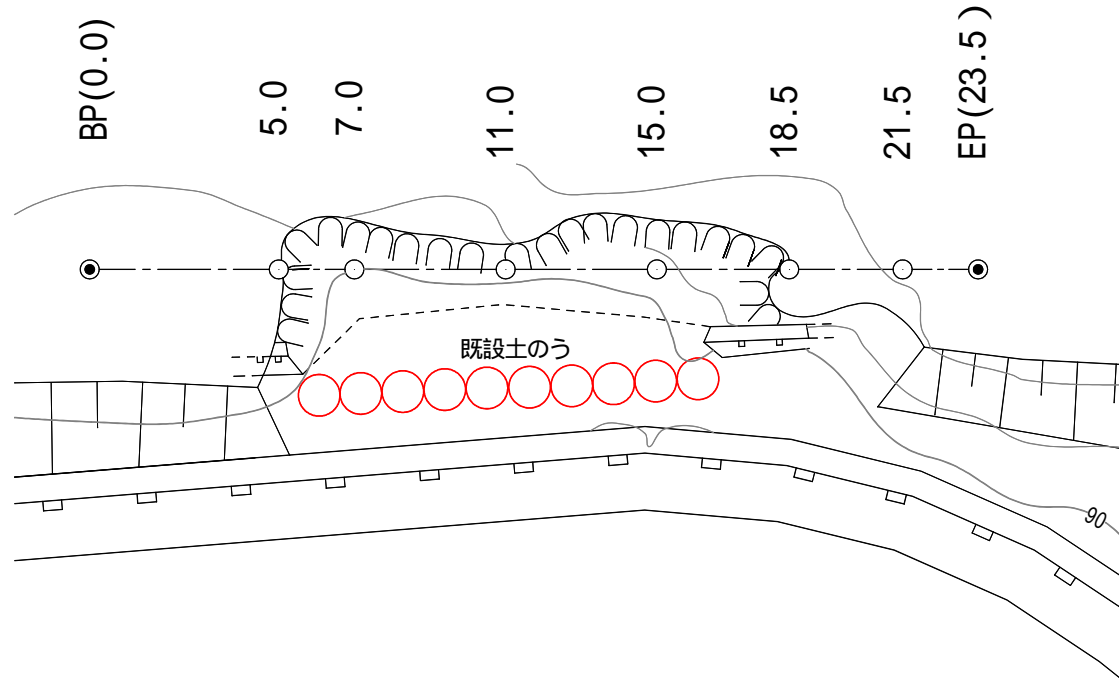
$$0.38 \times 1.50 \times 1.50 = 0.855\text{m}^3$$

$$0.38 \times 1.50 \times 3.00 = 1.710\text{m}^3$$

$$(0.855 + 1.710)\text{m}^3 \times 23.0\text{kg} = 59.0\text{kg}$$

延及び高さは推定値

平面図 S=1:200



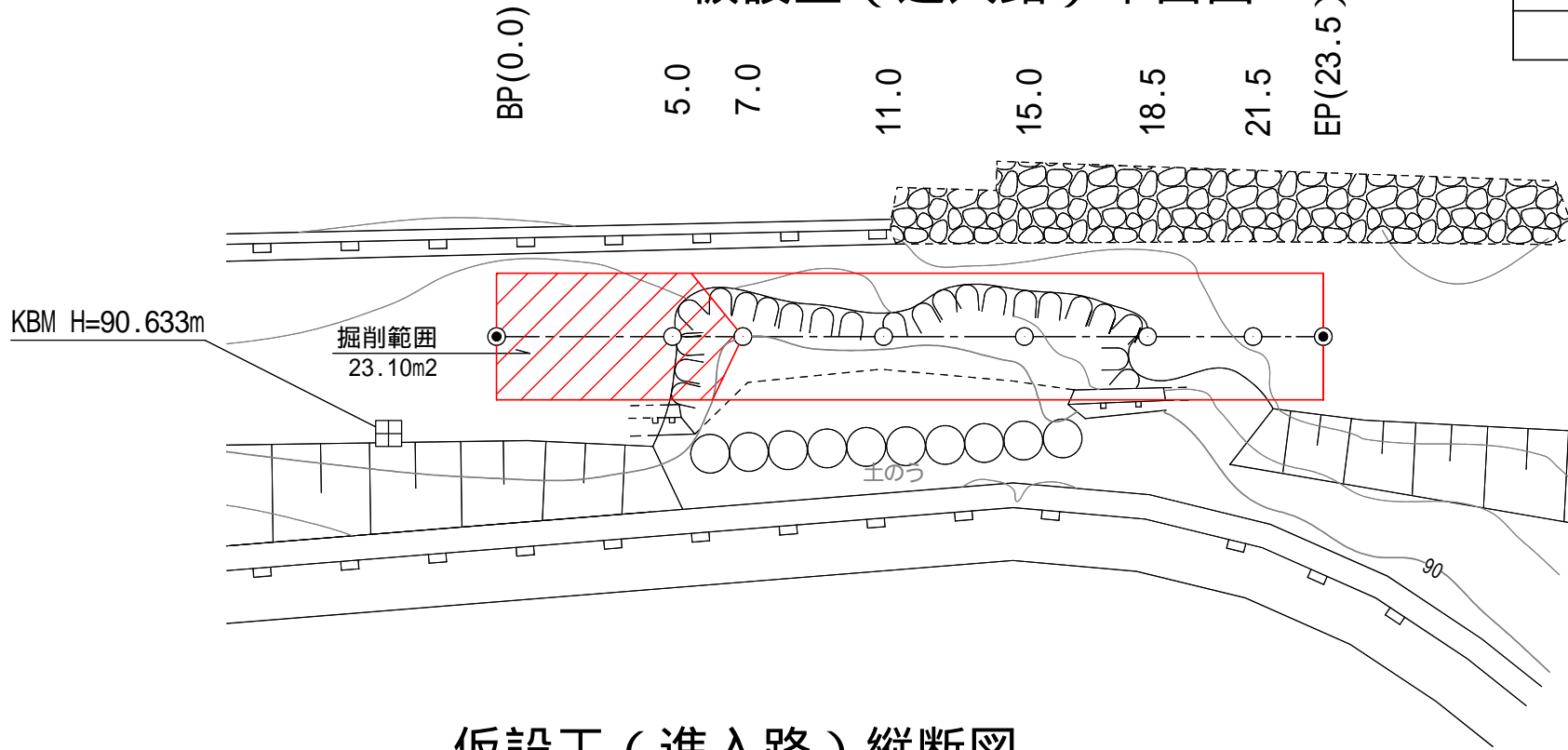
撤去工(土のう)

土のう 10袋

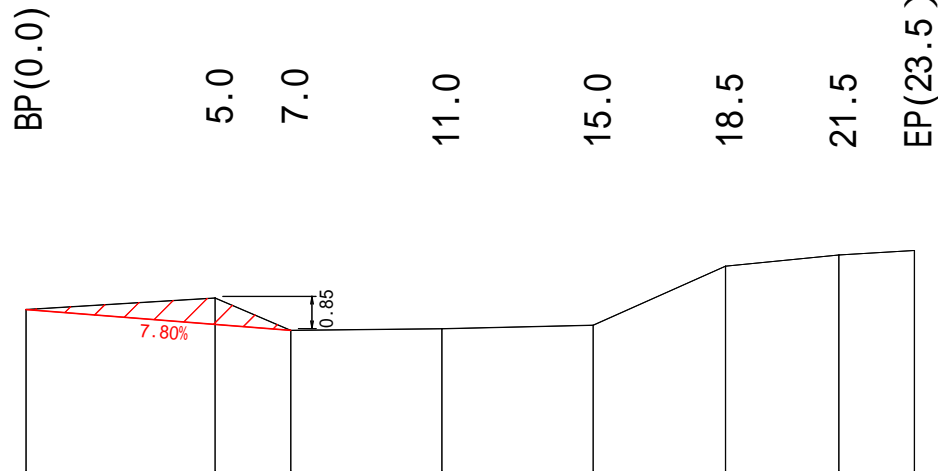
土砂  $1.00 \times 10 = 10.0\text{m}^3$

撤去した土砂は盛土・埋戻に流用する

# 仮設工（進入路）平面図



# 仮設工（進入路）縦断図

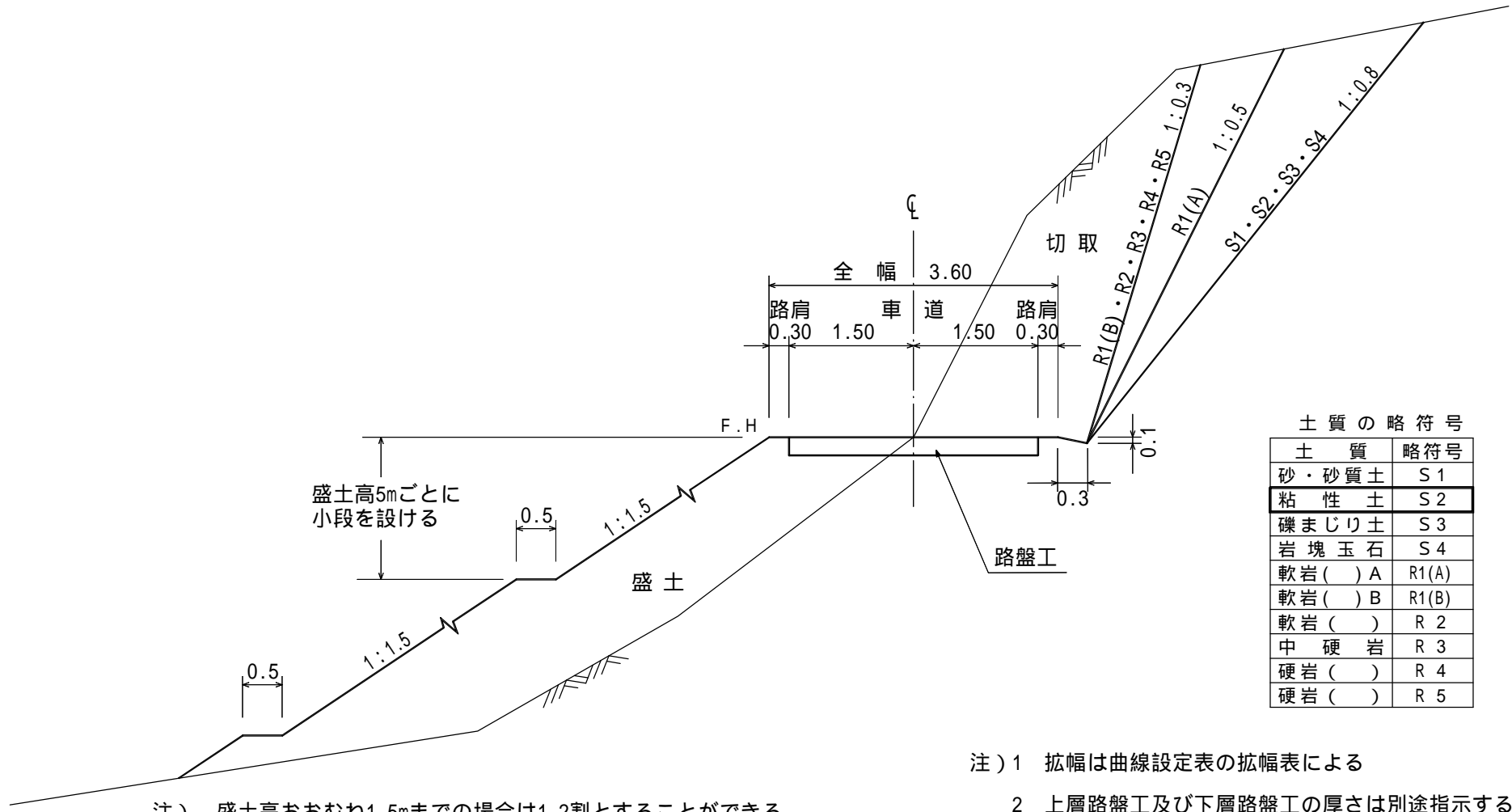


土量計算

$$23.10 \times 0.85 / 2 = 9.82\text{m}^3$$

工事完了後は埋戻す

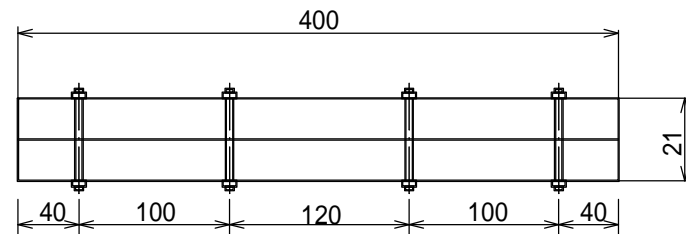
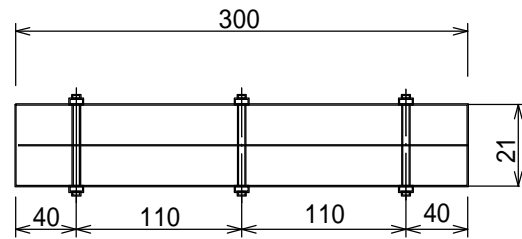
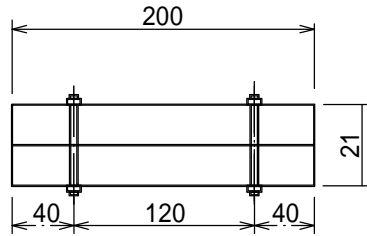
# 林道 土工標準図 S=free



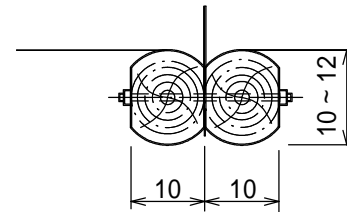
注) 盛土高おおむね1.5mまでの場合は1.2割とすることができる

# 木製路面排水工標準図

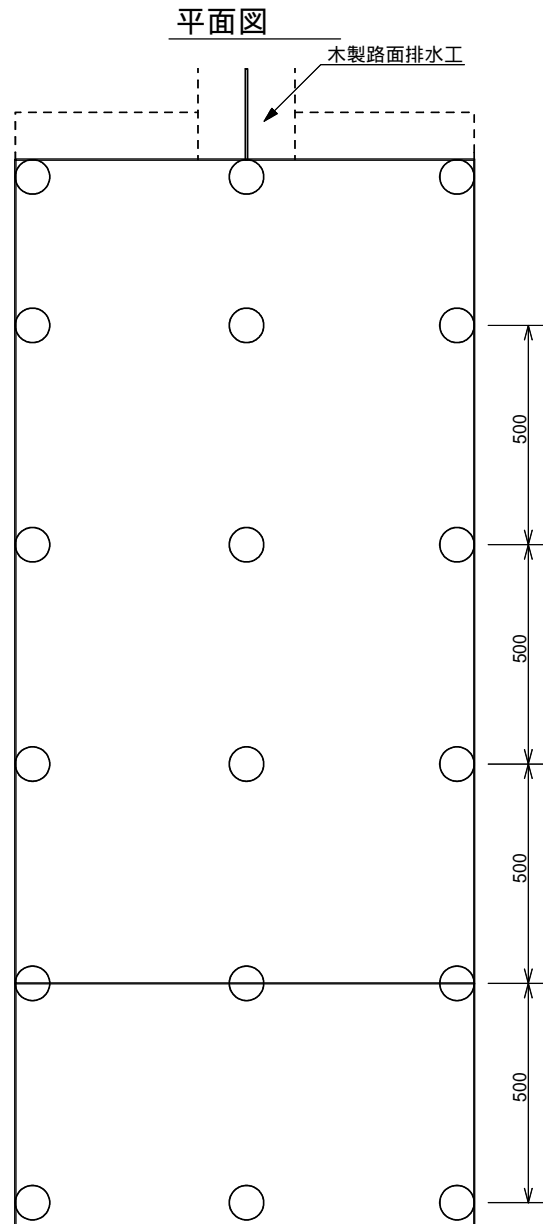
S = 1 : free



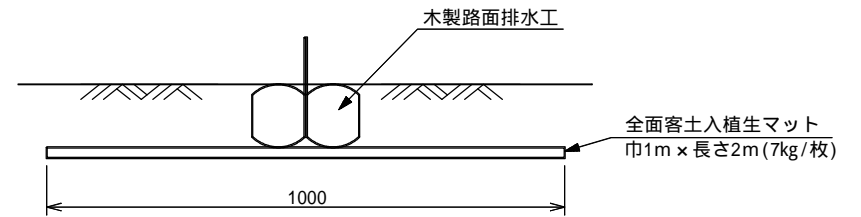
Aタイプ



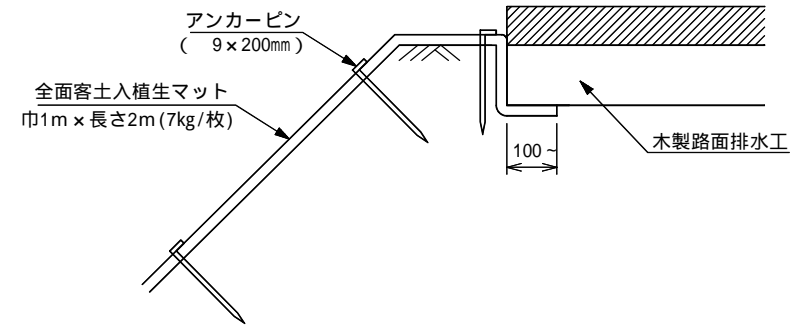
# 全面客土入り厚層植生マット流末処理工 標準図 (縦張り)



断面図1



断面図2



10m当り材料明細					
種別	規格・寸法	ロス率	数量	単位	摘要
客土入り植生マット	R-20 巾1m x 長さ2m全面客土入り	+13%	11.3	m <sup>2</sup>	法面状況によりロス率の補正を行う
アンカーピン	9 x 200mm		63.0	本	

----- : 埋設部  
印 : アンカーピン 9 x 200mm