

令和8年度

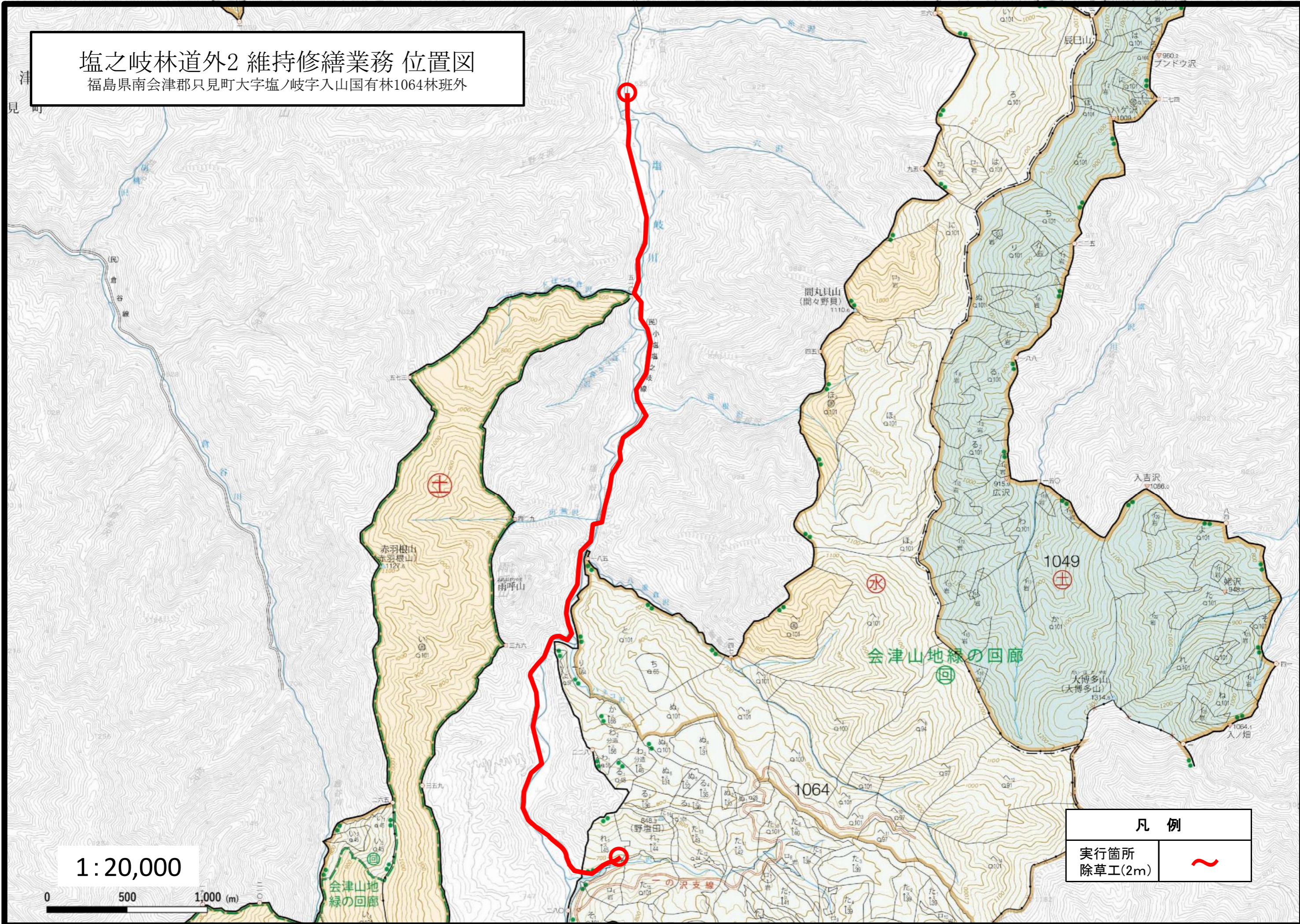
塩之岐林道外2維持修繕業務

位置図

図面枚数 表紙共 3枚

会津森林管理署南会津支署

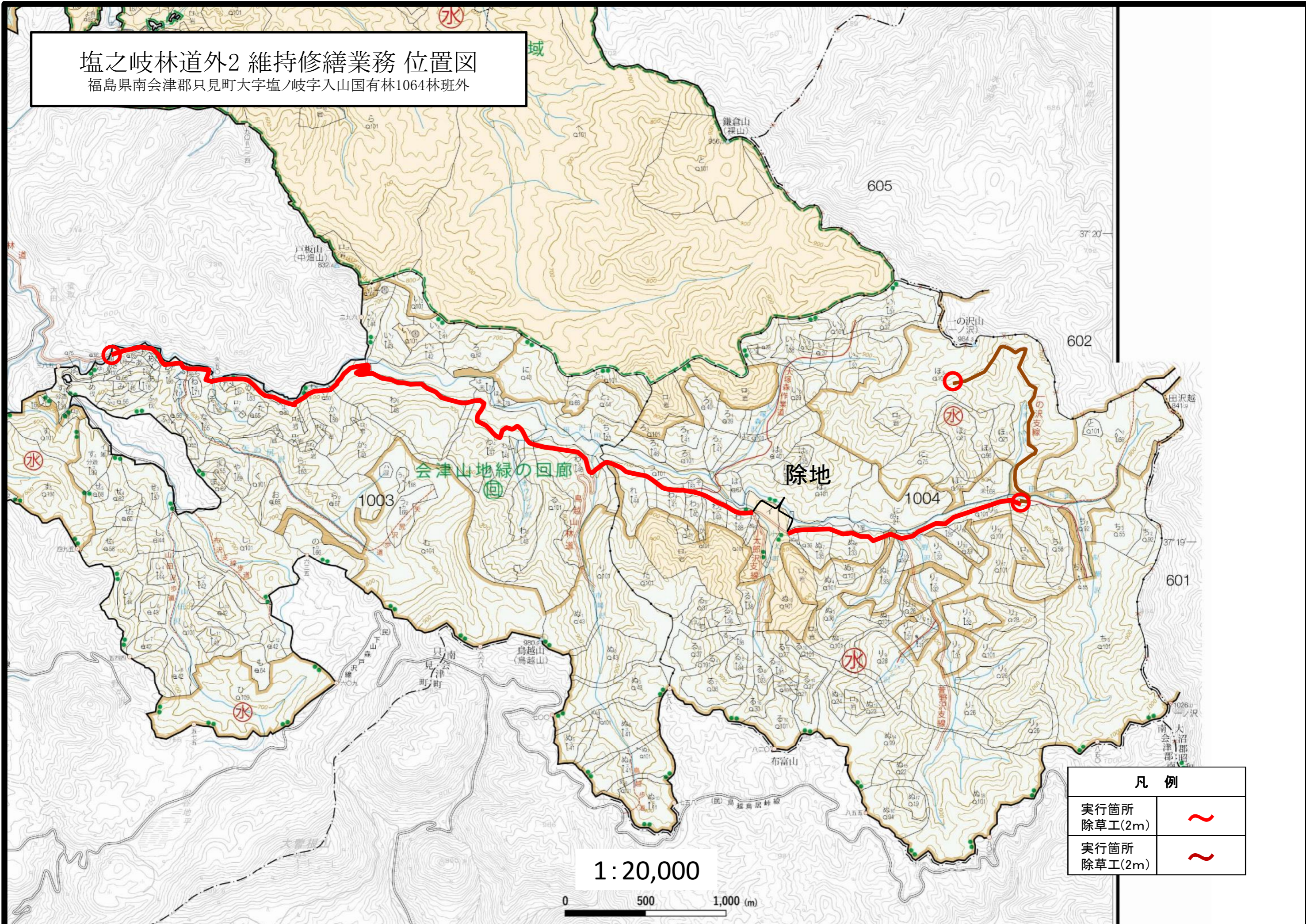
塩之岐林道外2 維持修繕業務 位置図  
福島県南会津郡只見町大字塩ノ岐字入山国有林1064林班外



凡例	
実行箇所	~
除草工(2m)	

1:20,000  
0 500 1,000 (m)

塩之岐林道外2 維持修繕業務 位置図  
 福島県南会津郡只見町大字塩ノ岐字入山国有林1064林班外



1:20,000

0 500 1,000 (m)

凡 例	
実行箇所 除草工(2m)	~
実行箇所 除草工(2m)	~