

令和8年度 塩之岐 林 道

改良工事 (R7補正)

設 計 図

分 類	林 道	規 格	2種2級
位 置	福島県南会津郡只見町大字塩ノ岐 字入山国有林1064口4林小班外		
延 長	165.0 ^m	国有林内	165.0
		国有林外	0 ^m
巾 員	3.6 ^m	最小半径	- ^m
勾 配	最 急	平 均	設 計 荷 重
	9.00 %	7.00 %	

会津森林管理署南会津支署

図 面 目 録

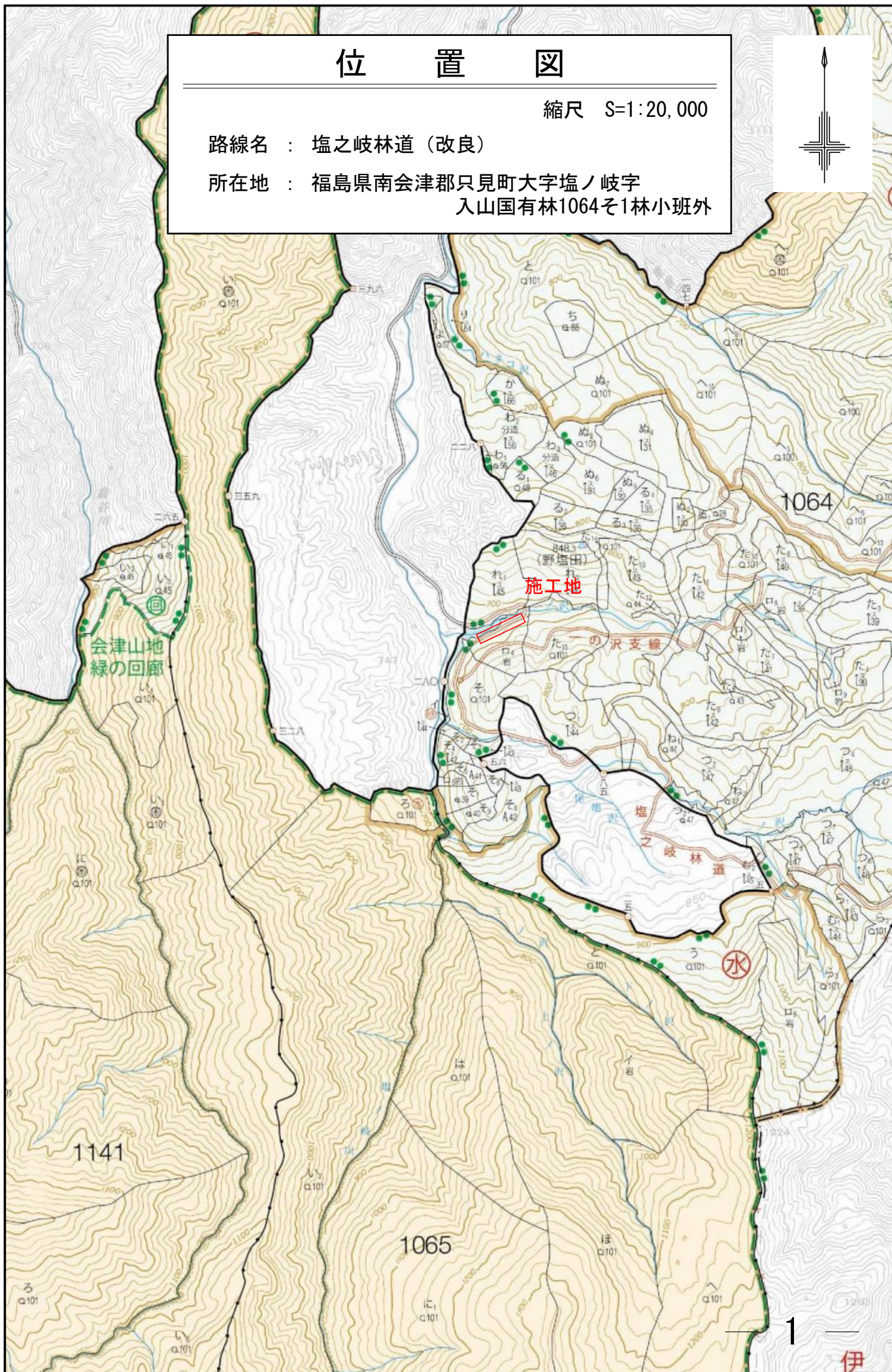
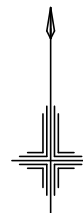
図 面 名	縮 尺	図面番号	葉 数
位置図	1/50,000	1	1
施工地平面図	1/5,000	2	1
土工標準図	-	3	1
残土処理場位置図	-	4	1
No.1残土処理場施工地平面図	1/5000	5	1
No.2残土処理場施工地平面図	1/5000	6	1
計			6

位置図

縮尺 S=1:20,000

路線名 : 塩之岐林道 (改良)

所在地 : 福島県南会津郡只見町大字塩ノ岐字
入山国有林1064そ1林小班外



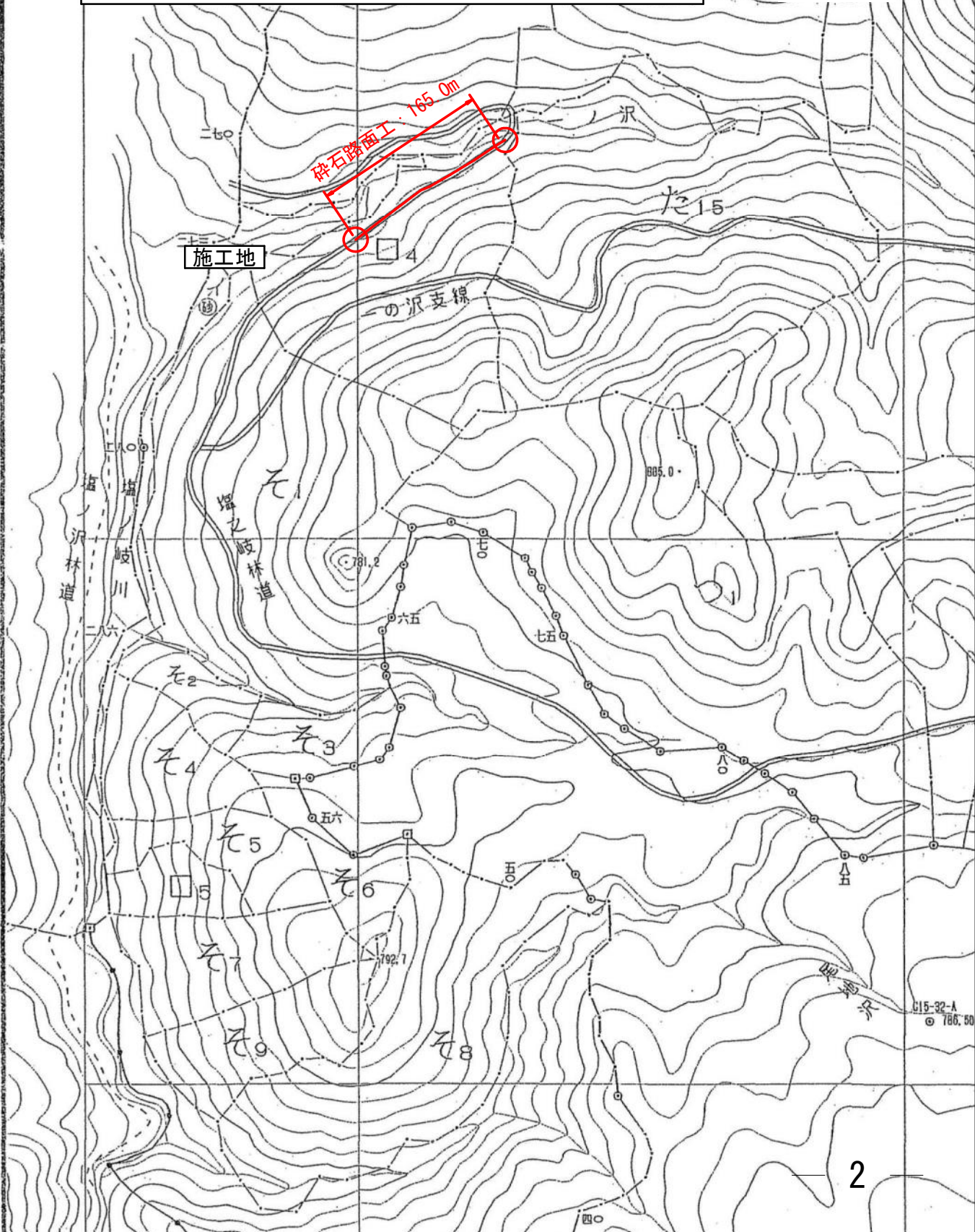
施工地平面図

縮尺 S=1:5,000

路線名 : 塩之岐林道 (改良)

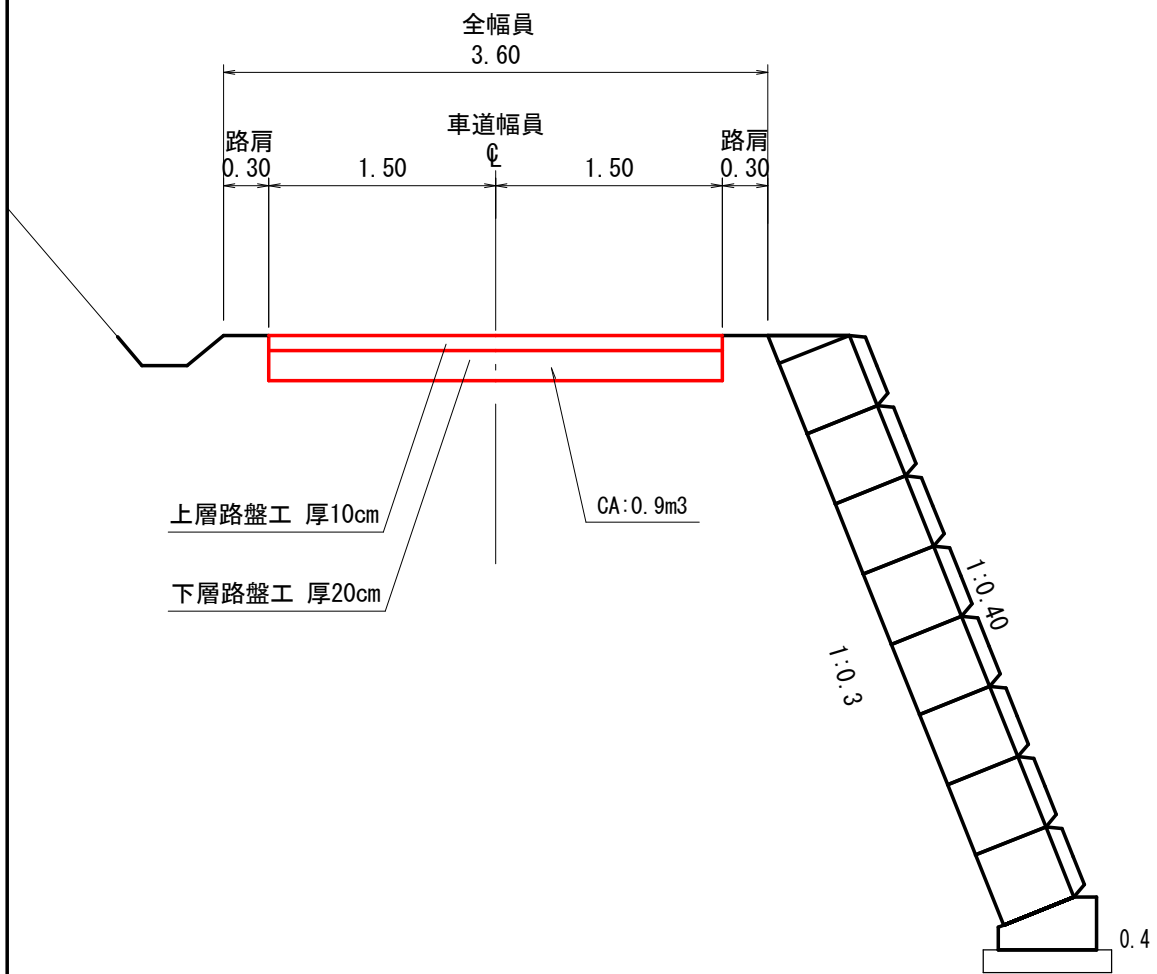
所在地 : 福島県南会津郡只見町大字塩ノ岐字
入山国有林1064口4林小班外

野塩田
B4B, 27

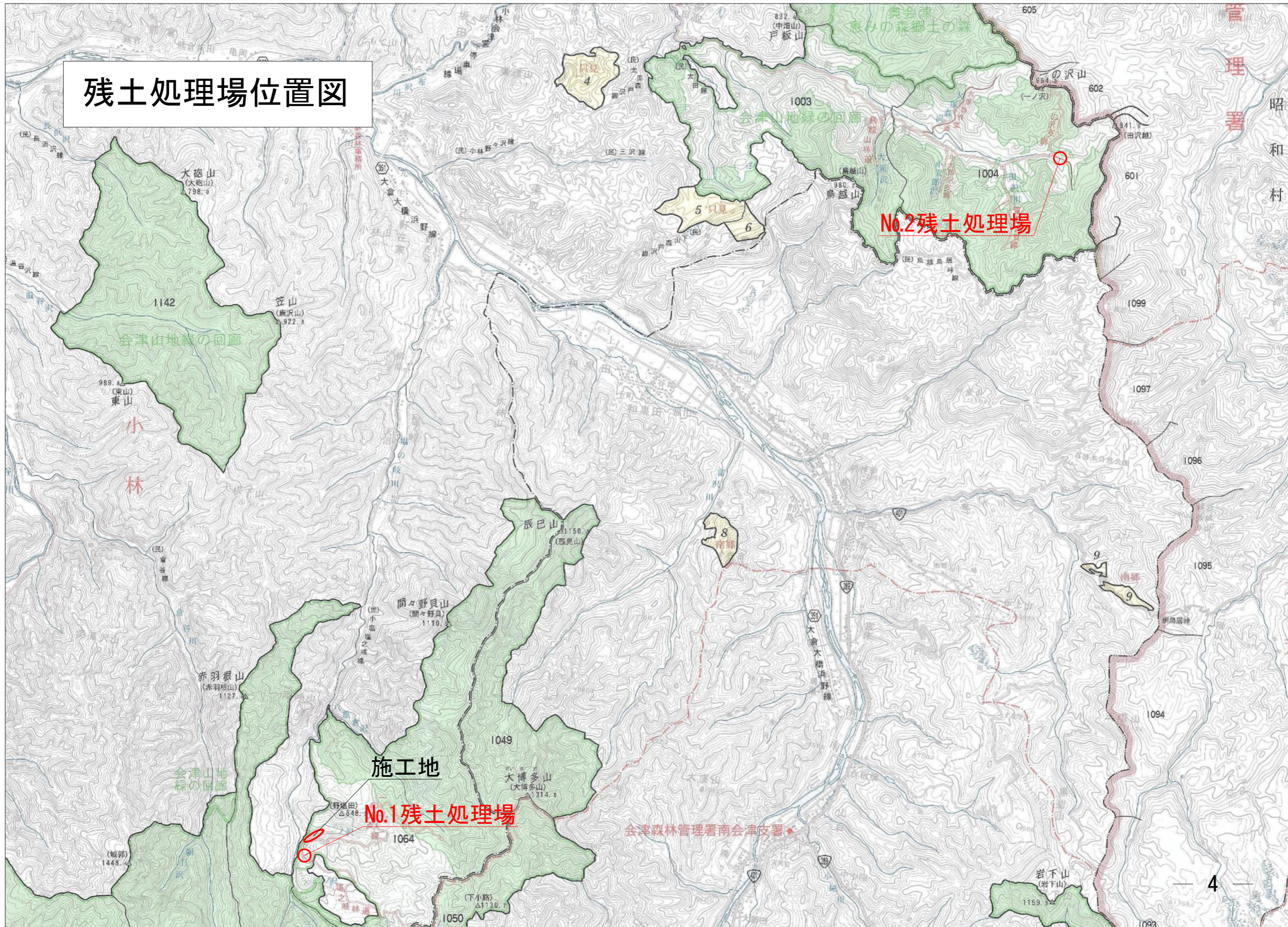


G15-32-A
© 1966, 60

土工標準図



残土処理場位置図



大砲山 (大砲山) 798.6

1142

会津山地緑の回廊

989.4 (東山) 東山

小林

笠山 (麻沢山) 922.8

辰巳山 (辰見山) 1150.0

間々野貝山 (間々野貝) 1110.0

赤羽根山 (赤羽根山) 1127.4

施工地

No.1 残土処理場

1049

大博多山 (大博多山) 1314.8

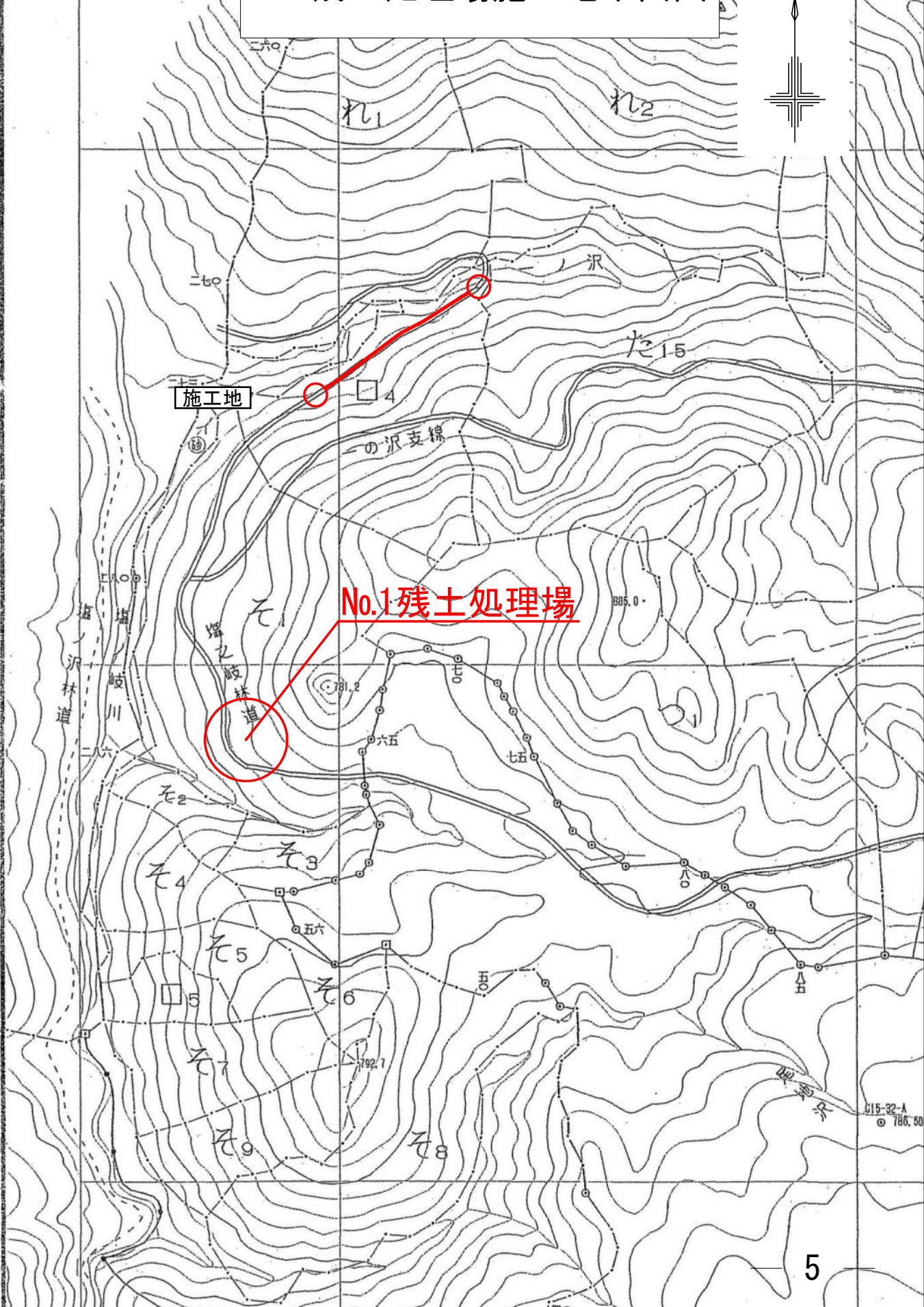
(下小路) 1130.7

No.2 残土処理場

会津森林管理署南会津支署

岩下山 (岩下山) 1159.5

No.1残土処理場施工地平面図



施工地

No.1残土処理場

G15-32-A
© 1966, 60

