

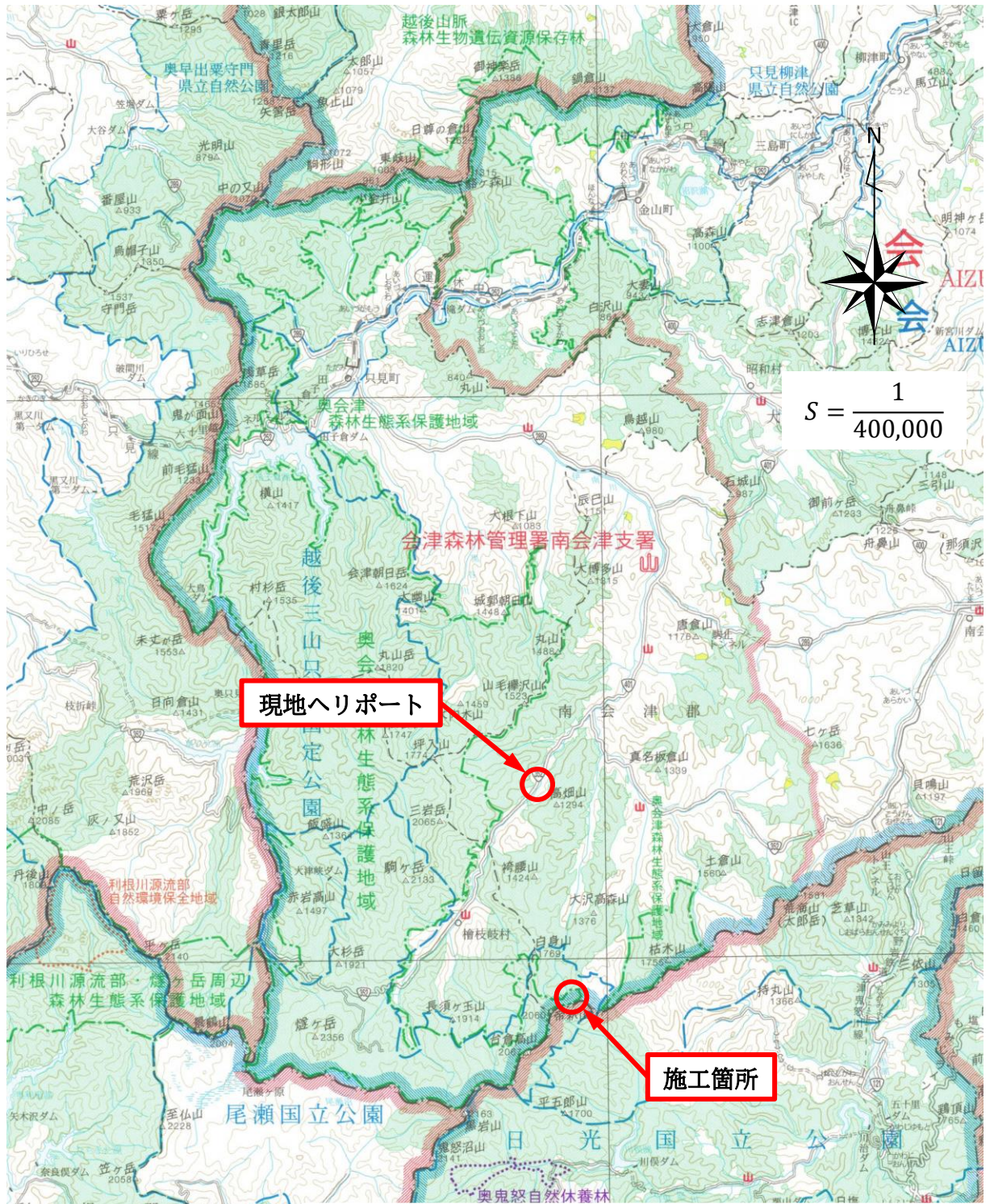
令和 8 年度

施行地	福島県南会津郡南会津町宮里字帝釈山国有林1030口6林小班外								
工事名	西根川上流地区(細木沢)復旧治山工事(R7補正)								
主要 工種	航空実播工	数量	0.78ha	山腹安 定面積	0.78ha	貯砂量	-	現 溪 床勾配	-
集水 面積	-	崩壊の 方位	NW	山腹平 均傾斜	24.3%	海拔高	1665 ~ 1825 m	計画 勾配	-
		有林地	0%	無林地	100%	年降雨量	1,498 mm	最大日雨量	238 mm
地 質	黒雲母花崗岩、角閃石黒雲母花崗岩及び角閃石黒雲母花崗閃緑岩								
関東森林管理局 会津森林管理署南会津支署									

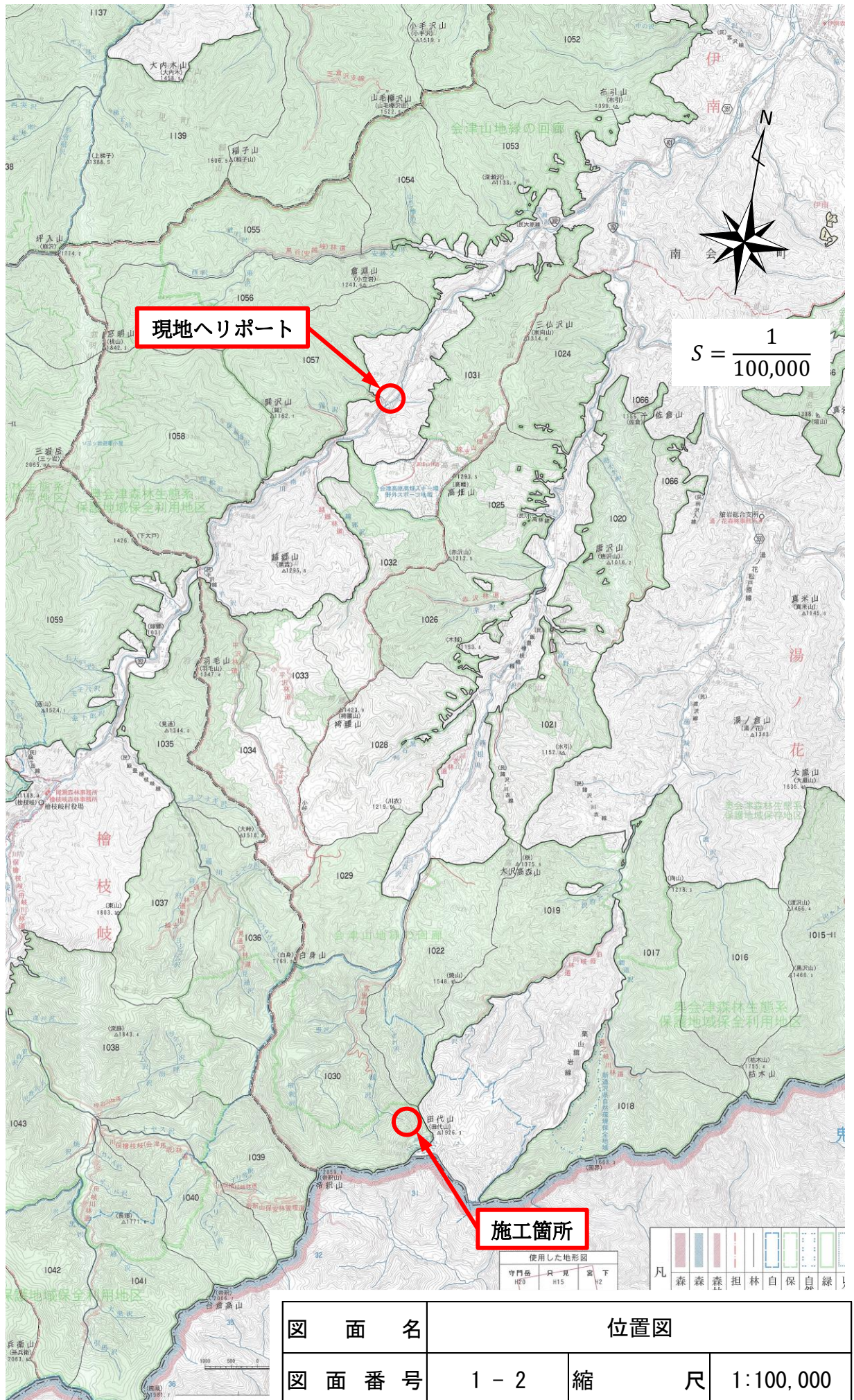
図 面 目 録

図面番号	図 面 名	枚 数
1	位 置 図	3
2	施 業 地 平 面 図	1
3	平 面 図	1
計		5

表紙共 6 枚



年 度	令和 8 年度		
図 面 名	位置図		
施 行 地	福島県南会津郡南会津町会津里字帝釈山国有林 1030 口 6 林小班外		
工 事 名	西根川上流地区(細木沢)復旧治山工事(R7補正)		
図 面 番 号	1 - 1	縮 尺	1:400,000
設 計 者	製 図 者		
関 東 森 林 管 理 局	会津森林管理署南会津支署		



現地ヘリポート

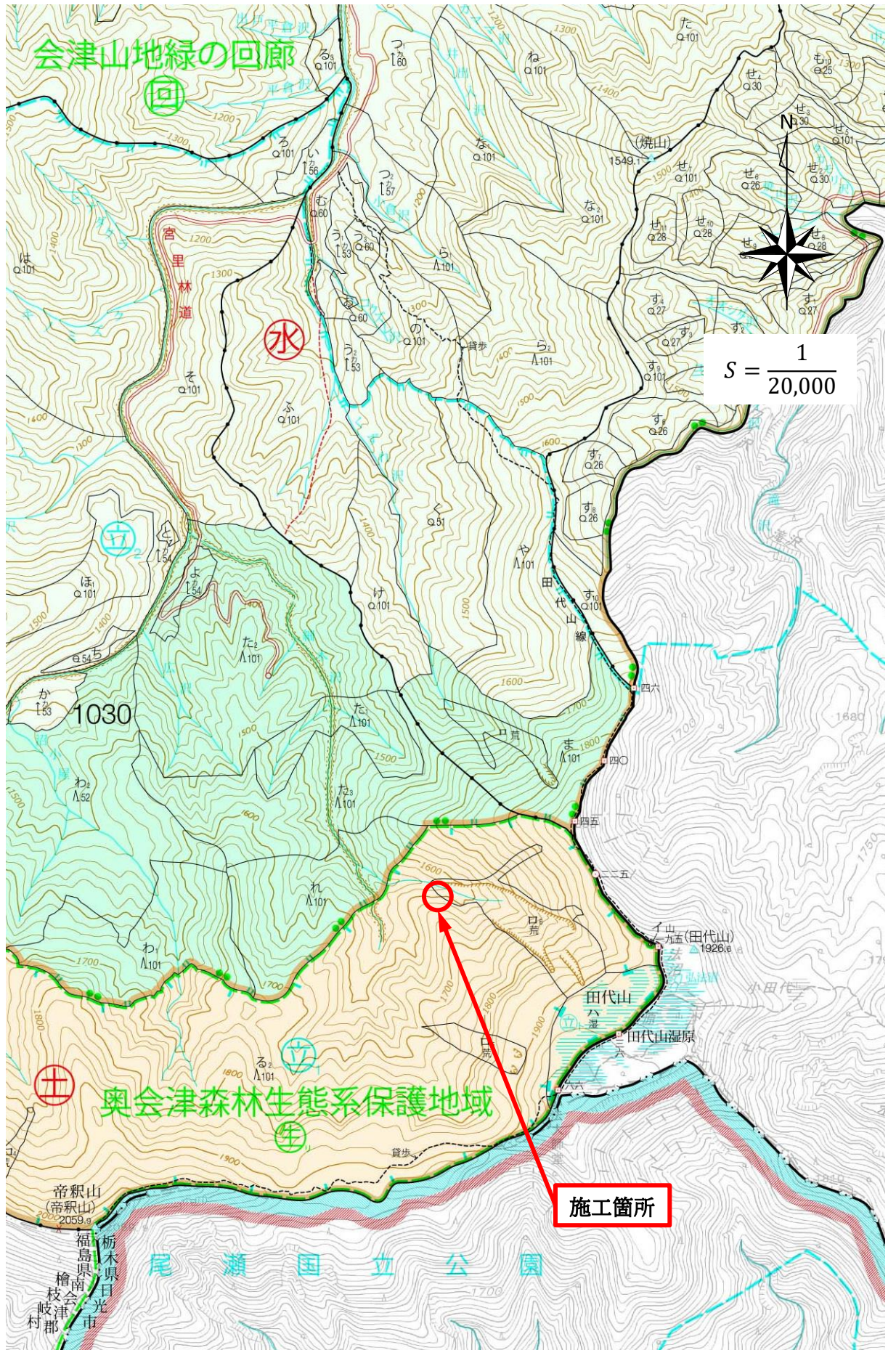
$$S = \frac{1}{100,000}$$

施工箇所

使用した地形図	守門島	只一見	富下
	H10	H15	H2

凡	森	森	社	担	林	自	保	自	緑
---	---	---	---	---	---	---	---	---	---

図面名	位置図		
図面番号	1 - 2	縮尺	1:100,000

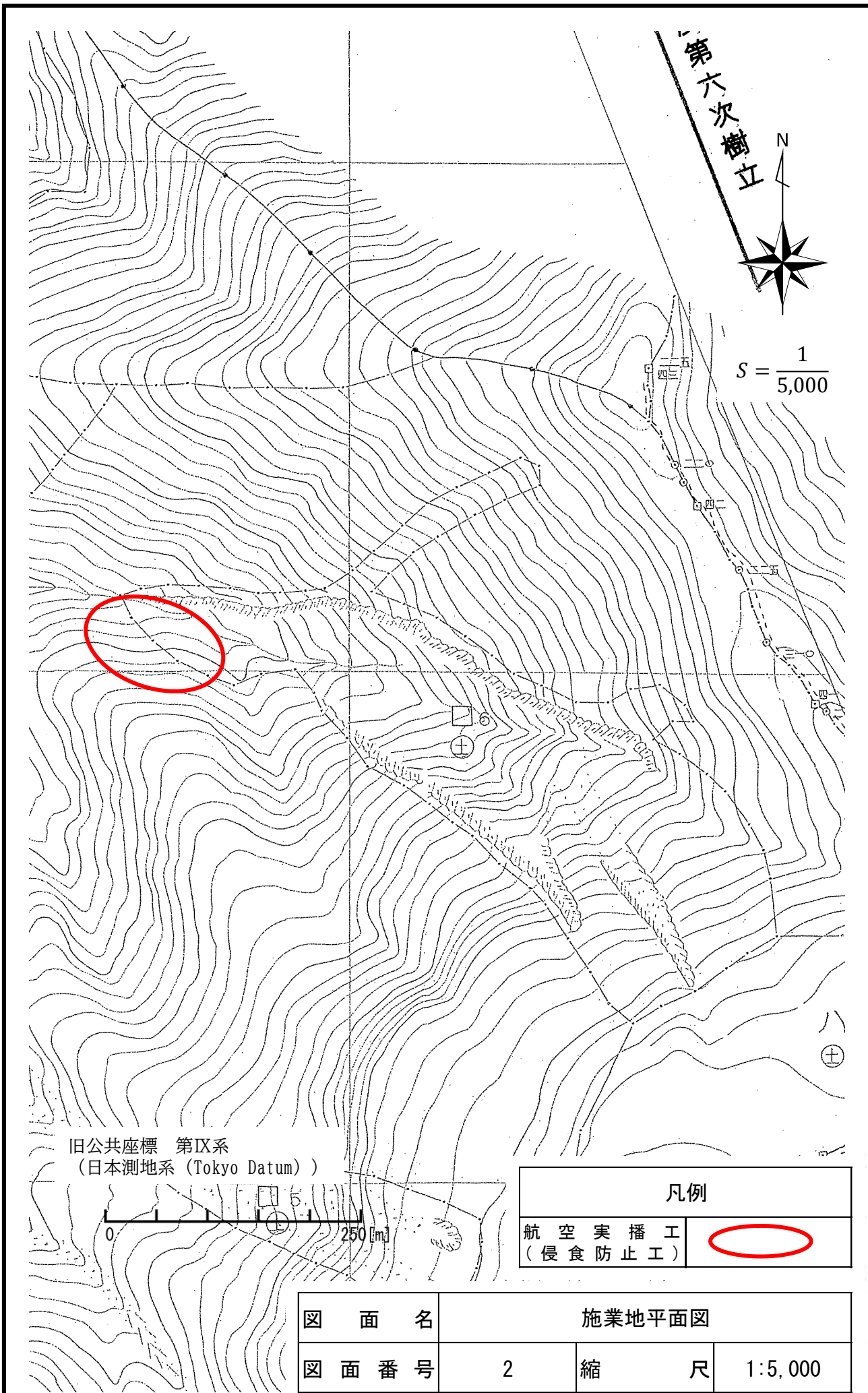


図面名	位置図		
図面番号	1 - 3	縮尺	1:20,000

第六次樹立



$$S = \frac{1}{5,000}$$



旧公共座標 第Ⅸ系  
(日本測地系 (Tokyo Datum))

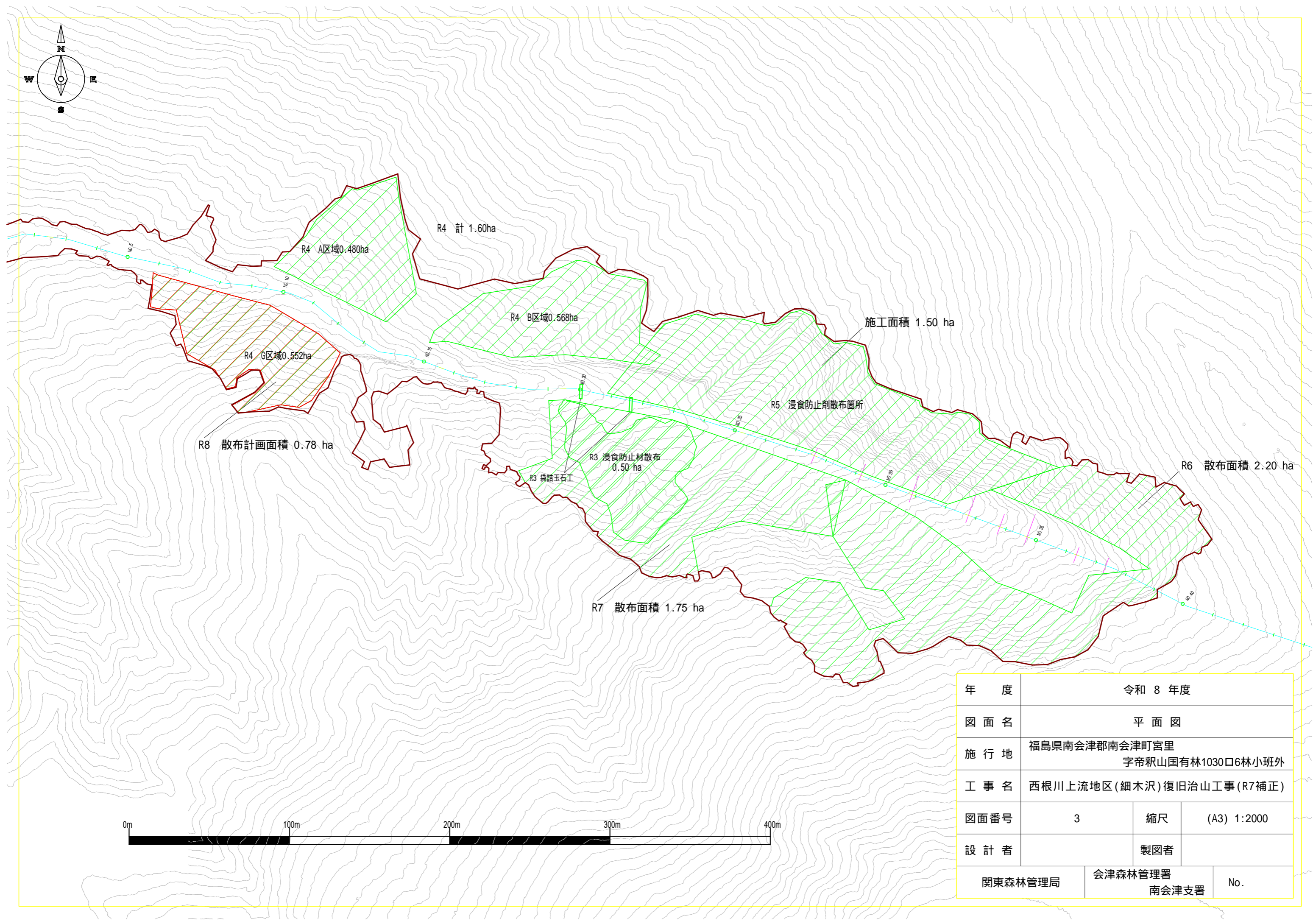
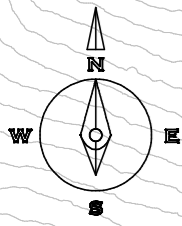


凡例

航空実播工  
(侵食防止工)



図面名	施業地平面図		
図面番号	2	縮尺	1:5,000



年 度	令和 8 年度		
図 面 名	平 面 図		
施 行 地	福島県南会津郡南会津町宮里 字帝釈山国有林1030口6林小班外		
工 事 名	西根川上流地区(細木沢)復旧治山工事(R7補正)		
図面番号	3	縮尺	(A3) 1:2000
設 計 者		製図者	
関東森林管理局	会津森林管理署 南会津支署	No.	