

令和8年度

塩之岐 林 道

改良工事 (R7補正)

設 計 図

分 類	林 道	規 格	2種2級
位 置	福島県南会津郡只見町大字塩ノ岐 字入山国有林1064そ1林小班外		
延 長	20.0 <sup>m</sup>	国有林内	5.5 <sup>m</sup>
		国有林外	14.5 <sup>m</sup>
巾 員	3.6 <sup>m</sup>	最小半径	- <sup>m</sup>
勾 配	最 急	平 均	設 計 荷 重
	9.00 %	7.00 %	

会津森林管理署南会津支署

令和5年9月 測 量

表紙共 13 枚

## 図 面 目 録

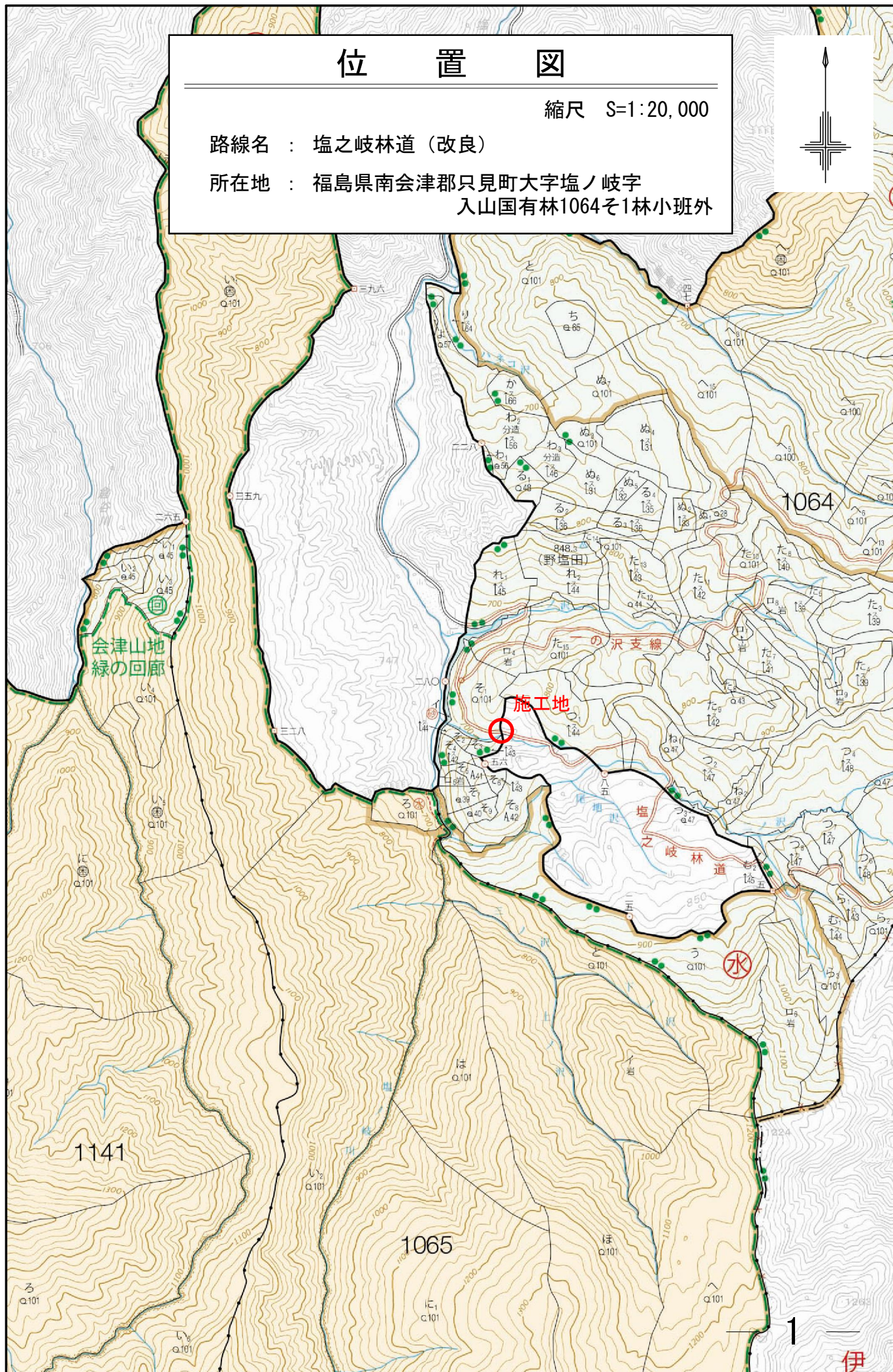
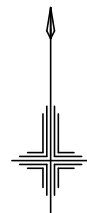
図 面 名	縮 尺	図面番号	葉 数
位置図	1/50,000	1	1
施工地平面図	1/5,000	2	1
平面図	1/200	3	1
縦断面図	図示	4	1
横断面図	1/100	5	1
横断面図	1/101	6	1
大型ブロック積展開図	1/100	7	1
土工標準図	Free	8	1
路肩整正標準図	1/50	9	1
素掘側溝標準図	1/20	10	1
大型ブロック積標準図	1/50	11	1
計			11

# 位置図

縮尺 S=1:20,000

路線名 : 塩之岐林道 (改良)

所在地 : 福島県南会津郡只見町大字塩ノ岐字  
入山国有林1064そ1林小班外



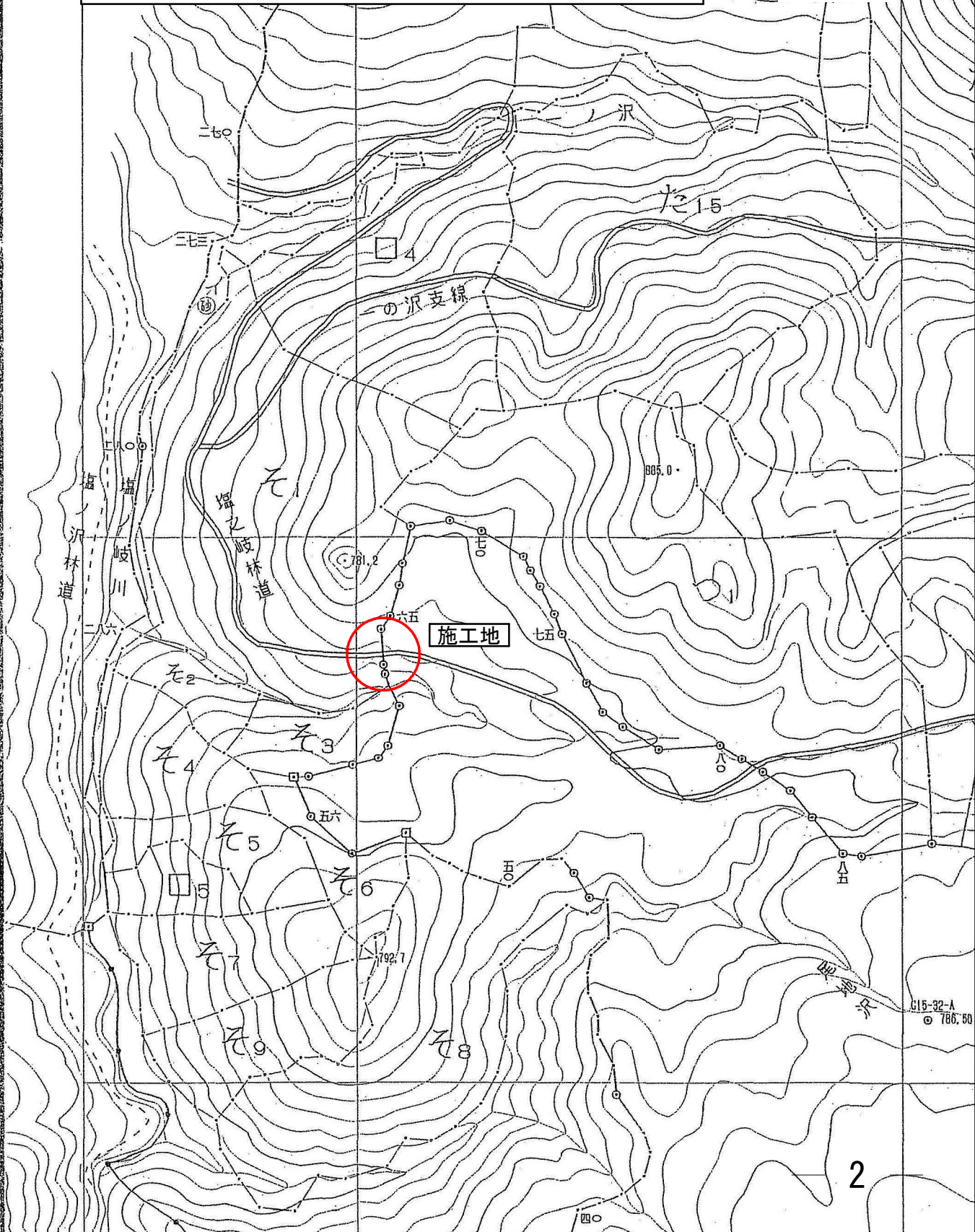
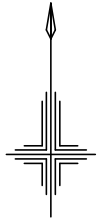
# 施工地平面図

縮尺 S=1:5,000

路線名 : 塩之岐林道 (改良)

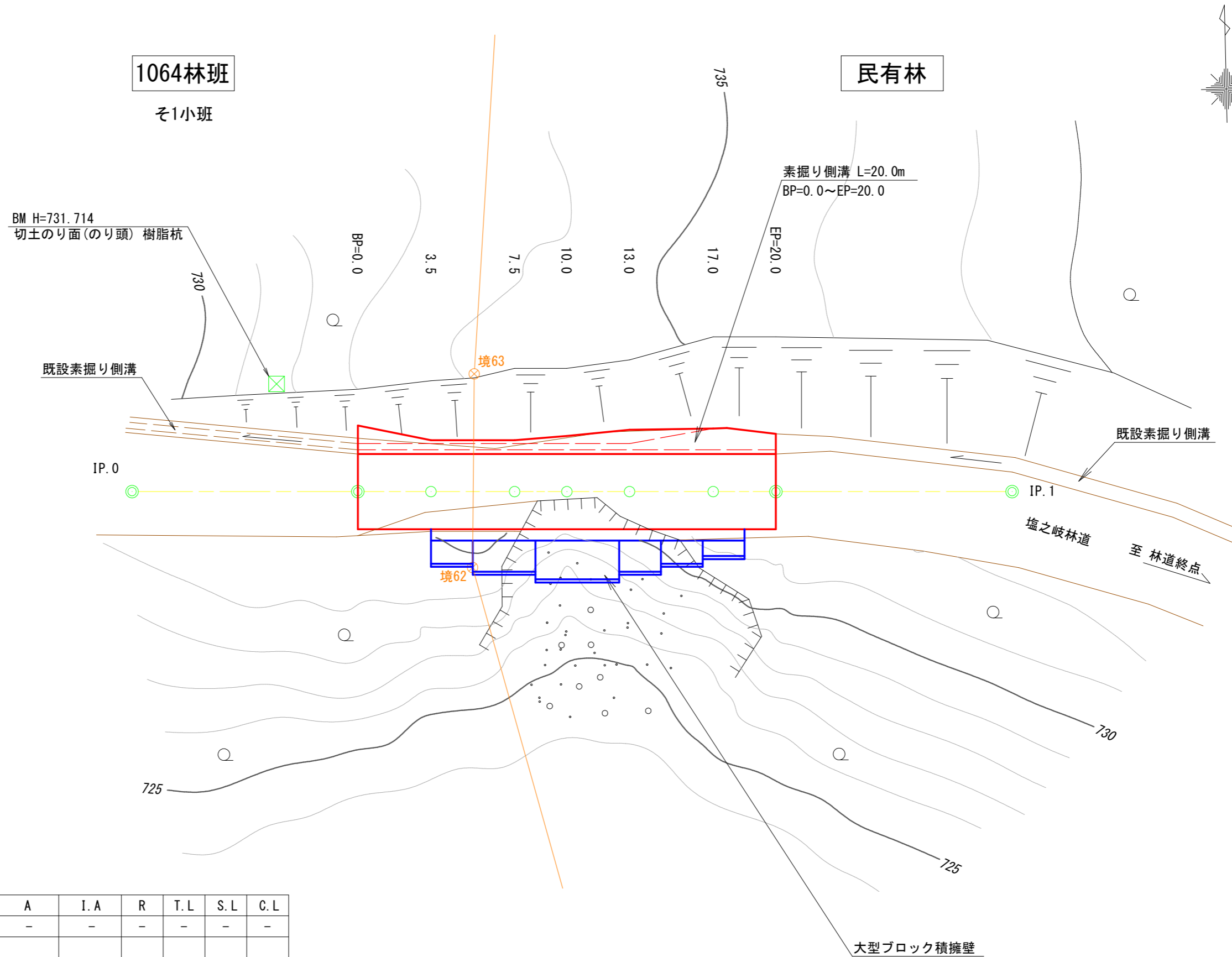
所在地 : 福島県南会津郡只見町大字塩ノ岐字  
入山国有林1064そ1林小班外

野塩田  
840.27

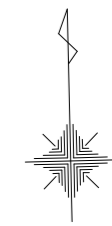


# 平面図

縮尺 1:200

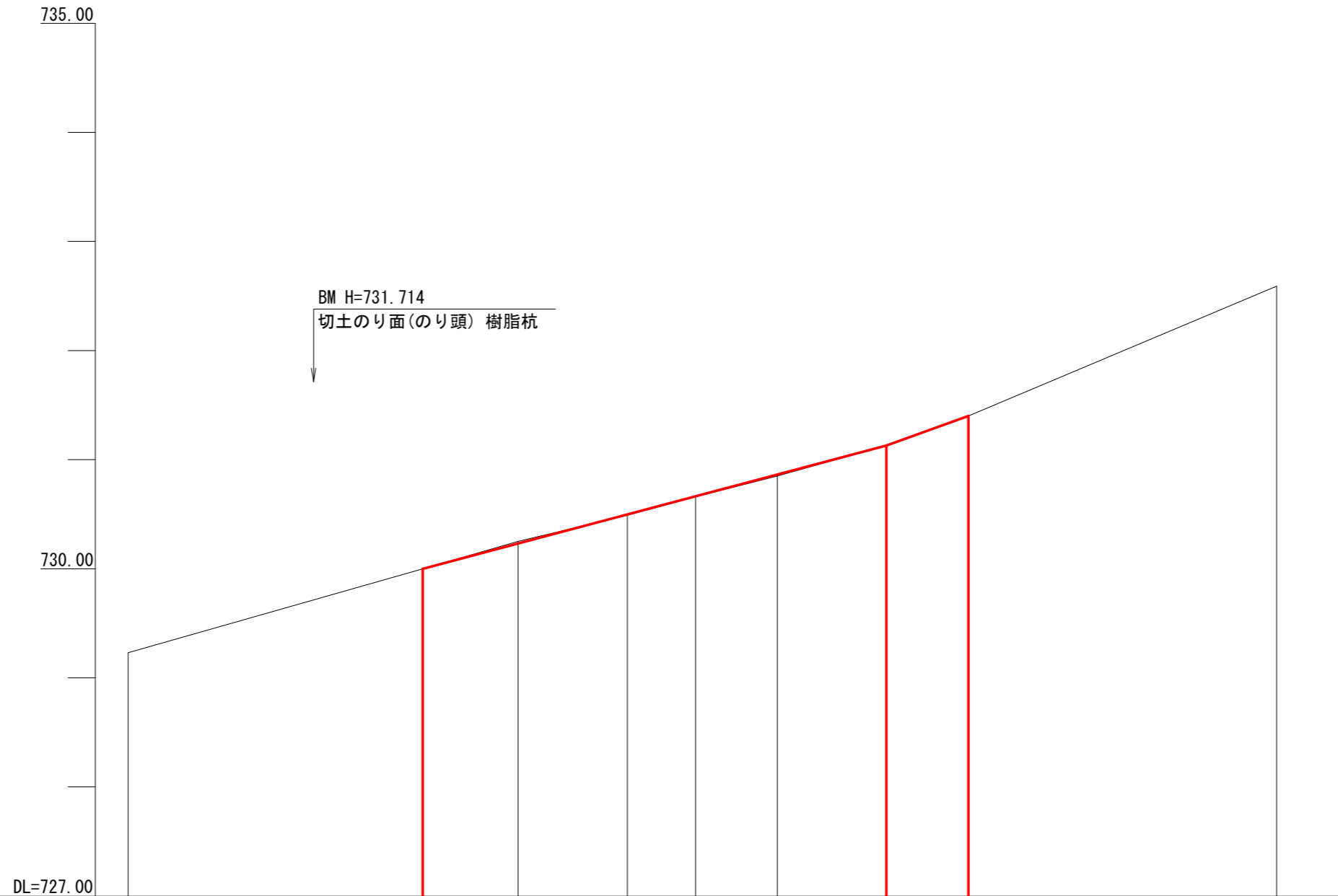


IP. No	IP. L	A	I. A	R	T. L	S. L	C. L
0	-	-	-	-	-	-	-
1	42.1						



# 縦断面図

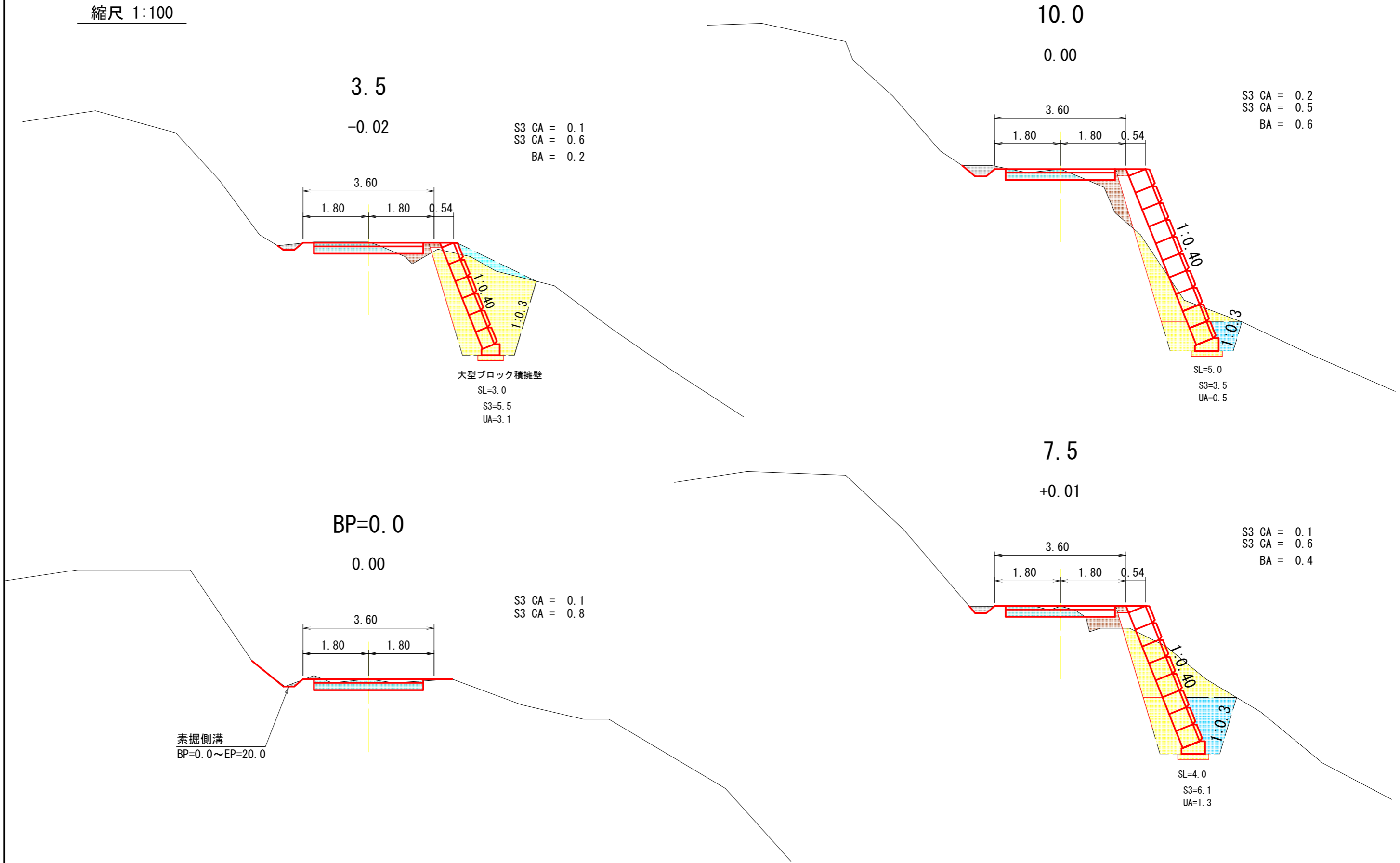
縮尺 縦 1:50  
横 1:200



勾配										
盛土高		0.00			0.01	0.00		0.01	0.00	0.00
切土高		0.00		0.02		0.00			0.00	0.00
計画高		730.00		730.23		730.66		730.86		731.40
地盤高	729.23	730.00	730.25	730.49	730.66	730.85	731.13	731.40		732.59
追加距離	-10.8	0.0	3.5	7.5	10.0	13.0	17.0	20.0		31.3
単距離	0.0	10.8	3.5	4.0	2.5	3.0	4.0	3.0		11.3
測点番号	IP.0	BP=0.0	3.5	7.5	10.0	13.0	17.0	EP=20.0		IP.1
曲線	—									

# 横断面図

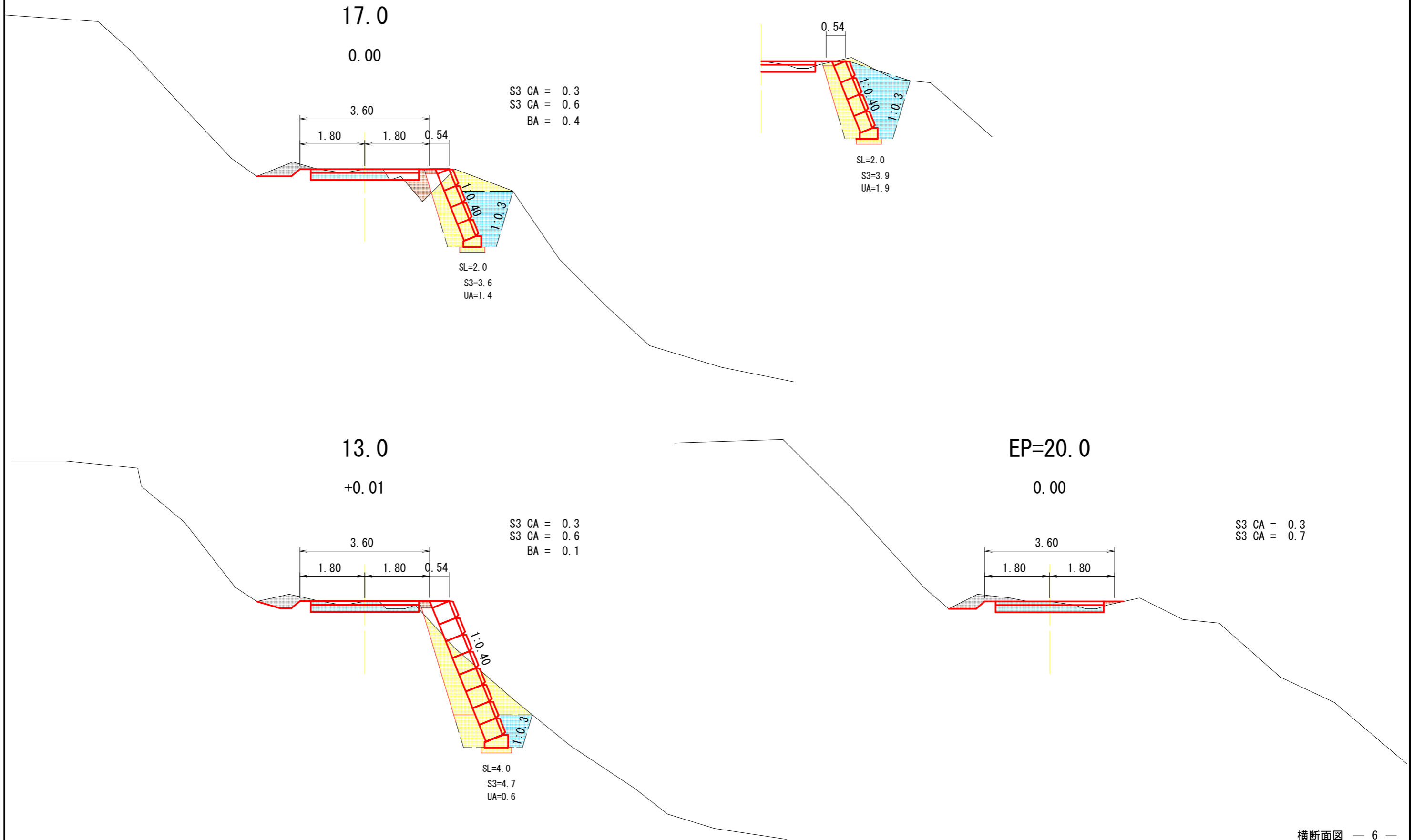
縮尺 1:100



# 横断面図

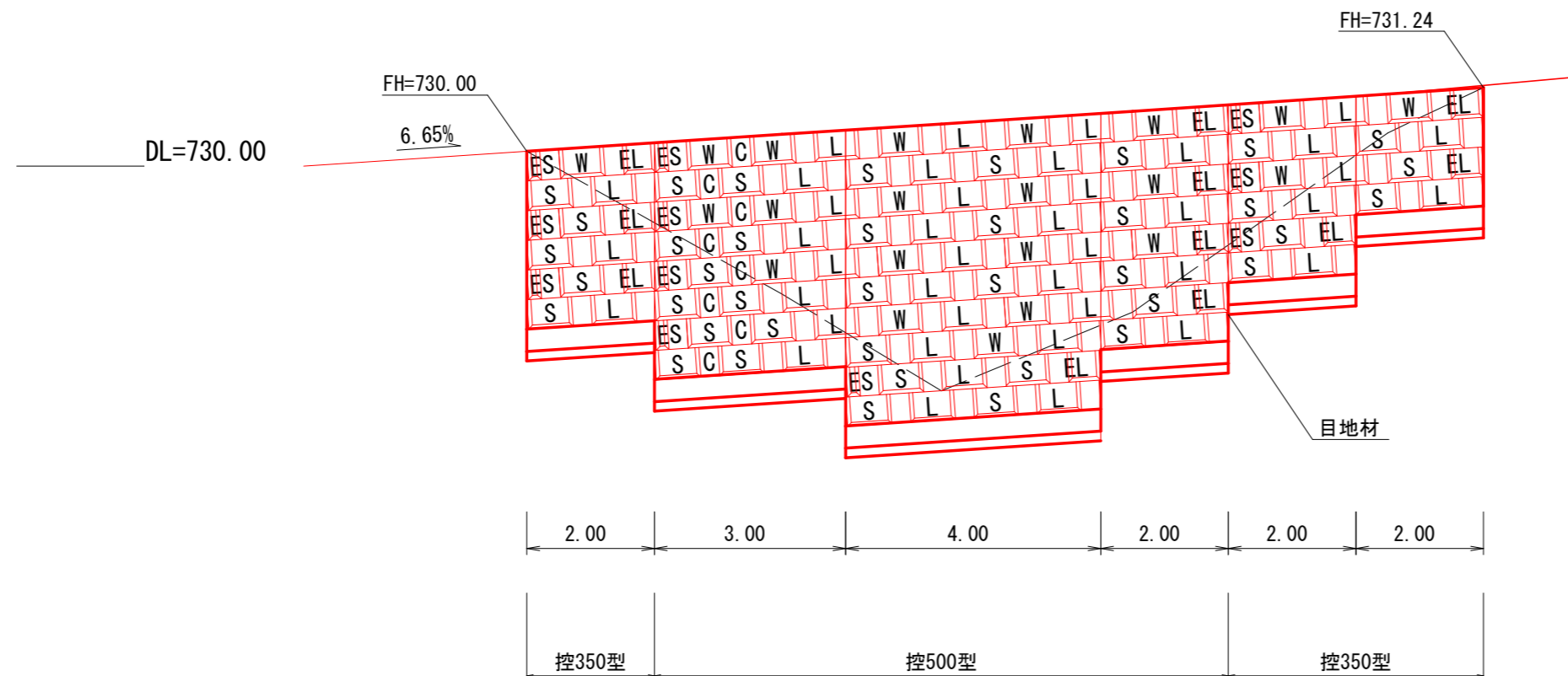
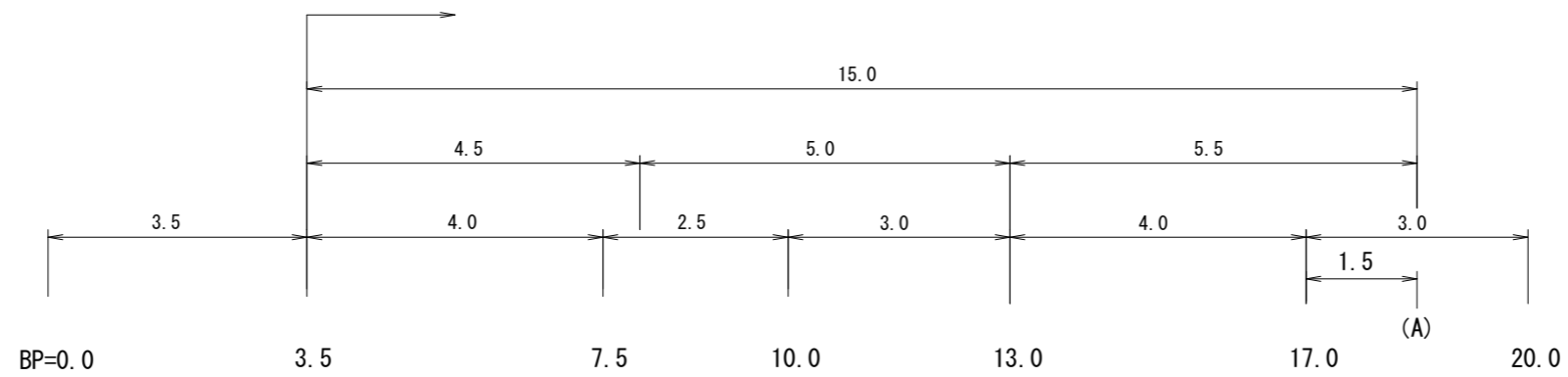
縮尺 1:100

## 擁壁端断面(A)

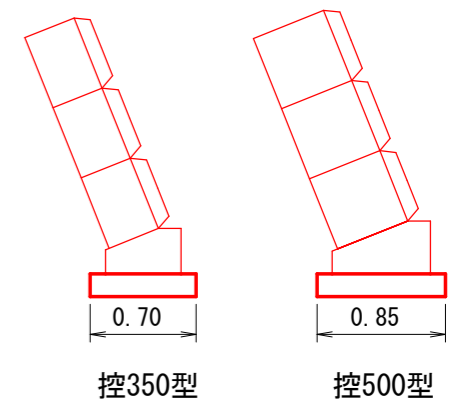


# 大型ブロック積 展開図

縮尺 1:100



基礎碎石  
縮尺 1:50



基面整正数量

$$0.70 * (2.00 + 2.00 + 2.00) = 4.2\text{m}^2$$

$$0.85 * (3.00 + 4.00 + 2.00) = 7.7\text{m}^2$$

$$= 11.9\text{m}^2$$

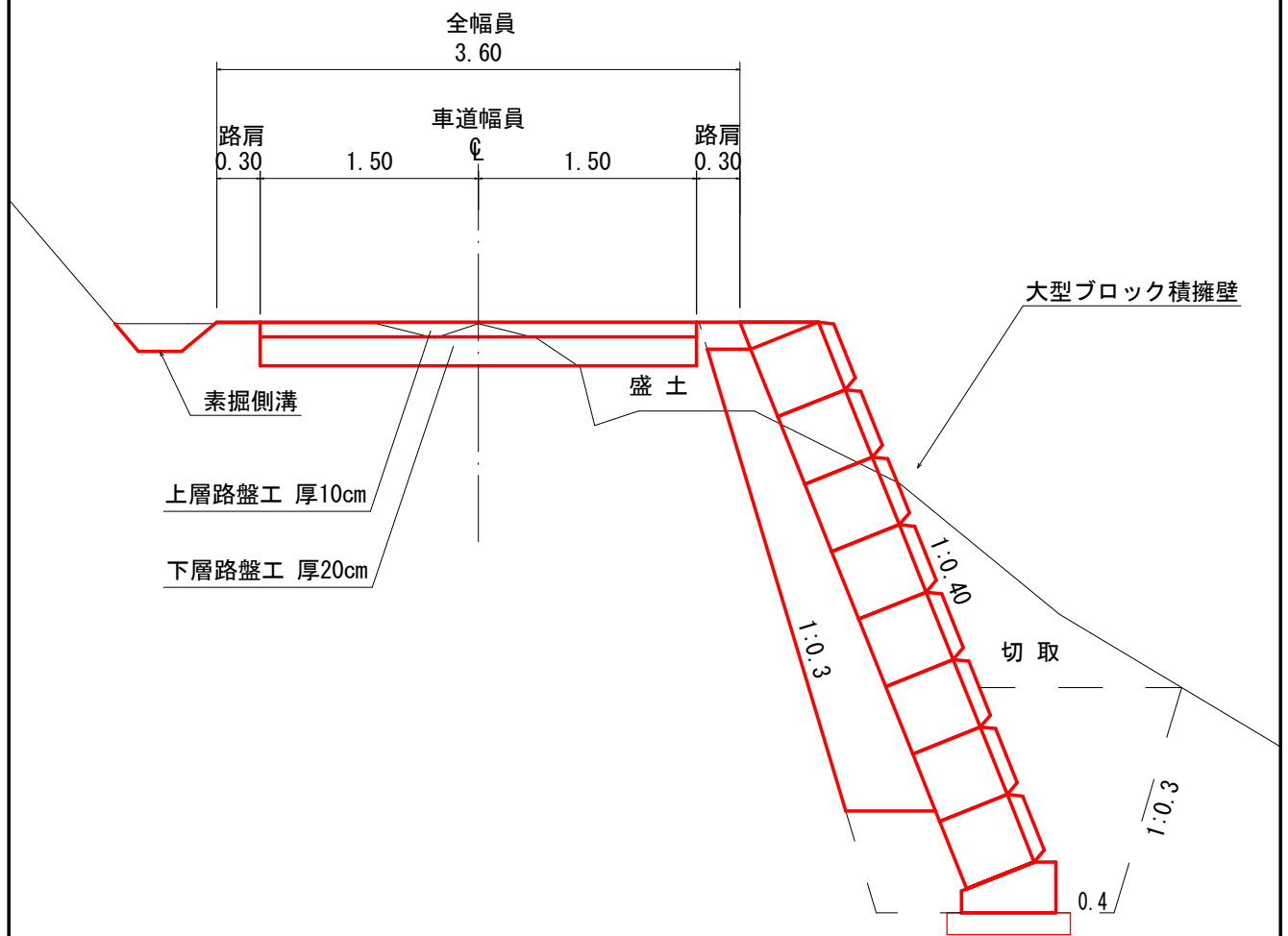
規格・数量表

種類	規格 (mm) (長さx高さx控え)	参考重量 (kg)	T350 使用個数 (個)	備考
L	1300x500x350	350	10	
S	820x500x350	240	12	
W	820x500x350	235	4	
C	300x500x350	53	-	
EL	796x500x350	210	6	
ES	496x500x350	125	6	

規格・数量表

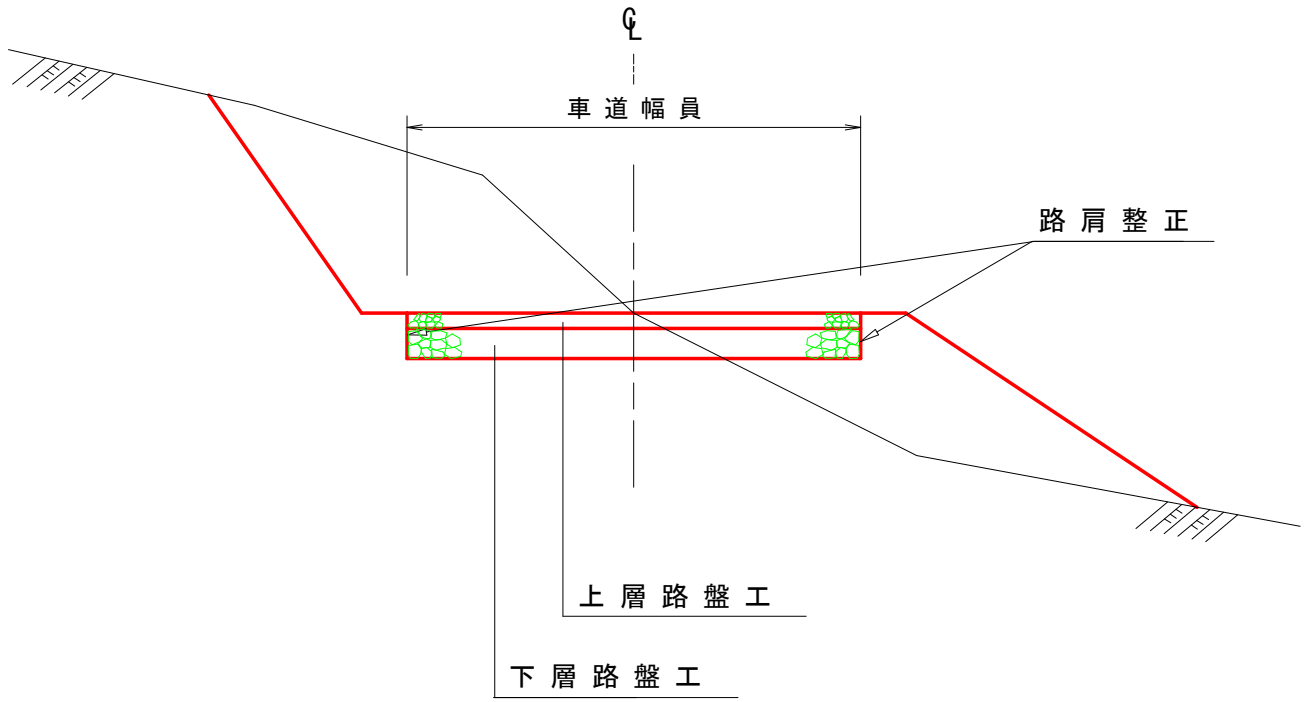
種類	規格 (mm) (長さx高さx控え)	参考重量 (kg)	T350 使用個数 (個)	備考
L	1300x500x350	350	31	
S	820x500x350	240	25	
W	820x500x350	235	19	
C	300x500x350	53	8	
EL	796x500x350	210	5	
ES	496x500x350	125	5	

# 土工標準図



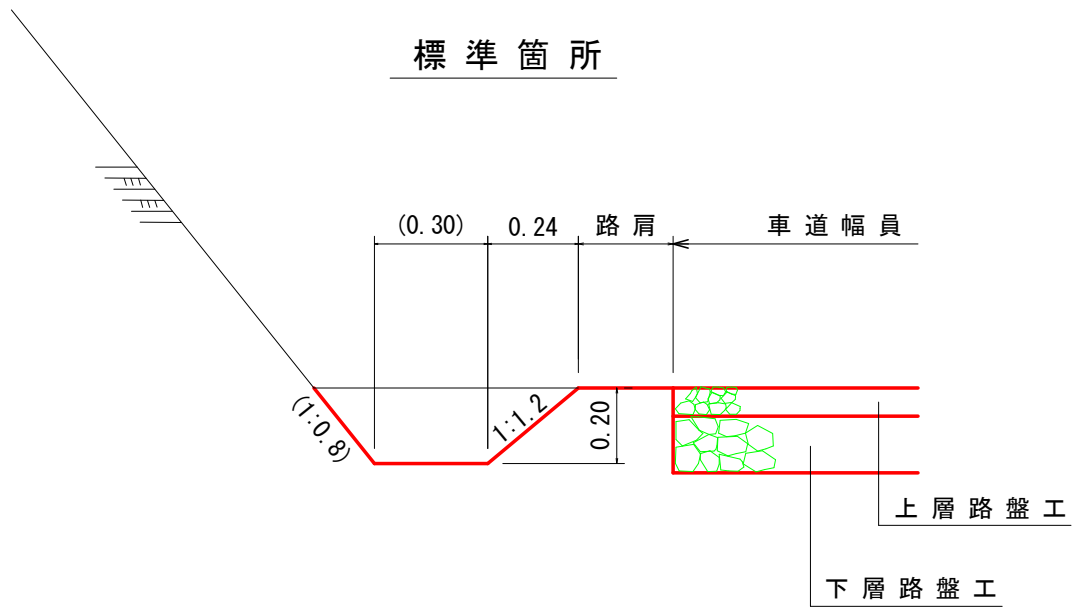
# 路肩整正

S=1:50



# 素掘側溝 $S=1:20$

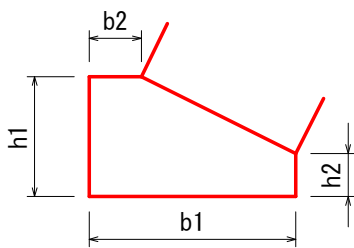
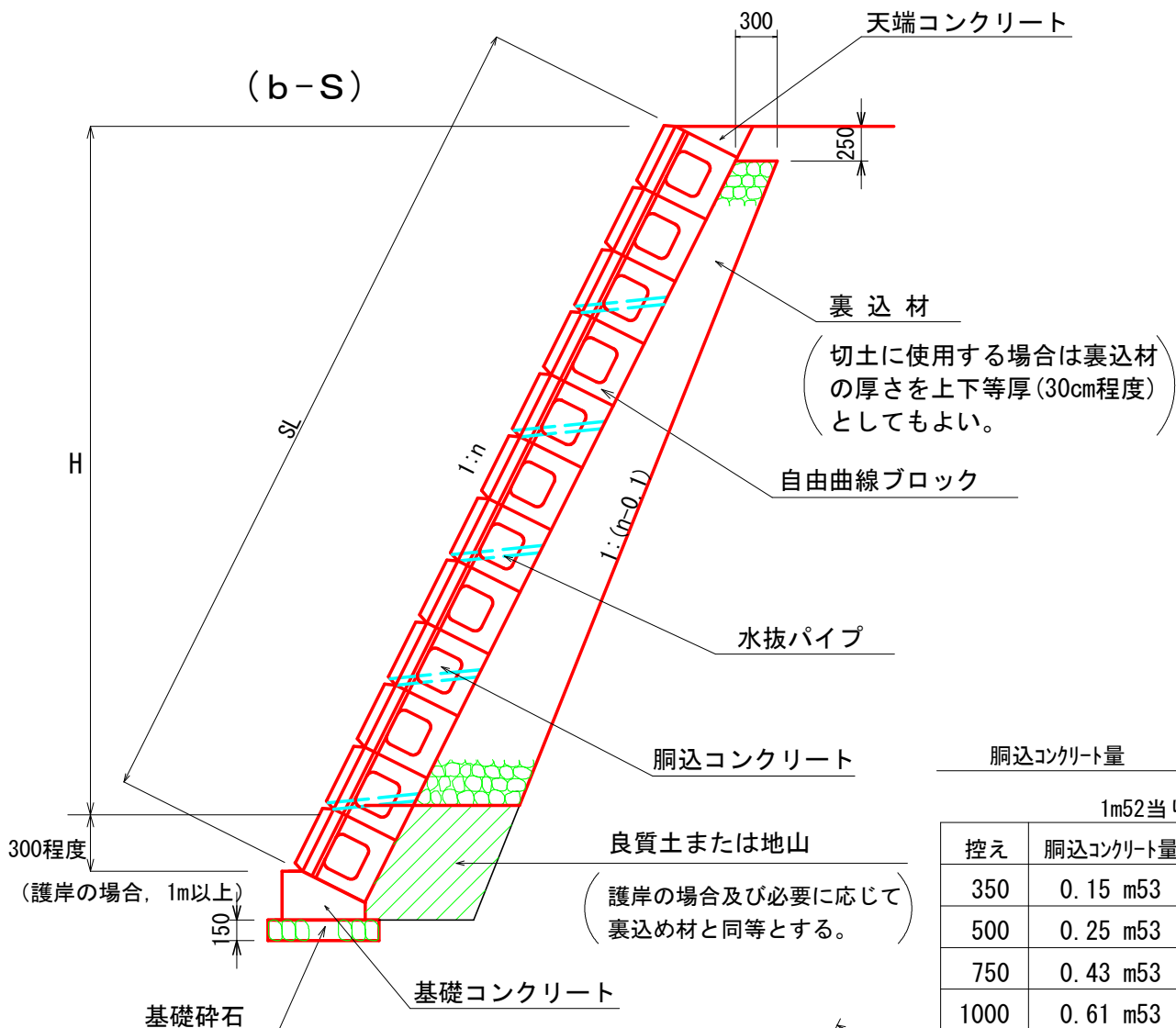
## 標準箇所



注) ( ) 数值は現地条件(地形等)に合わせて変更するものとする。

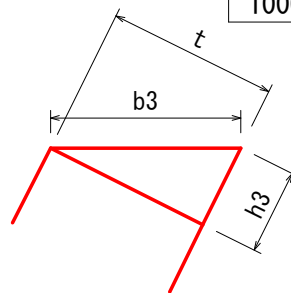
# 大型ブロック積擁壁

S=1:50



基礎工標準寸法表

控え	勾配	b1	b2	h1	h2
350	0.30	0.500	0.150	0.300	0.195
	0.40	0.500	0.150	0.300	0.160
	0.50	0.500	0.150	0.300	0.125
500	0.30	0.650	0.150	0.350	0.200
	0.40	0.650	0.150	0.350	0.150
	0.50	0.600	0.150	0.350	0.125
750	0.30	0.950	0.200	0.550	0.325
	0.40	0.900	0.200	0.550	0.270
	0.50	0.900	0.200	0.550	0.200
1000	0.30	1.200	0.200	0.650	0.350
	0.40	1.150	0.200	0.650	0.270
	0.50	1.100	0.200	0.650	0.200



天端工標準寸法表

控え	勾配	t	b3	h3
350	0.30	0.350	0.365	0.105
	0.40	0.350	0.377	0.140
	0.50	0.350	0.391	0.175
500	0.30	0.500	0.522	0.150
	0.40	0.500	0.539	0.200
	0.50	0.500	0.559	0.250
750	0.30	0.750	0.783	0.225
	0.40	0.750	0.808	0.300
	0.50	0.750	0.839	0.375
1000	0.30	1.000	1.044	0.300
	0.40	1.000	1.077	0.400
	0.50	1.000	1.118	0.500