

# 森林環境保全整備事業

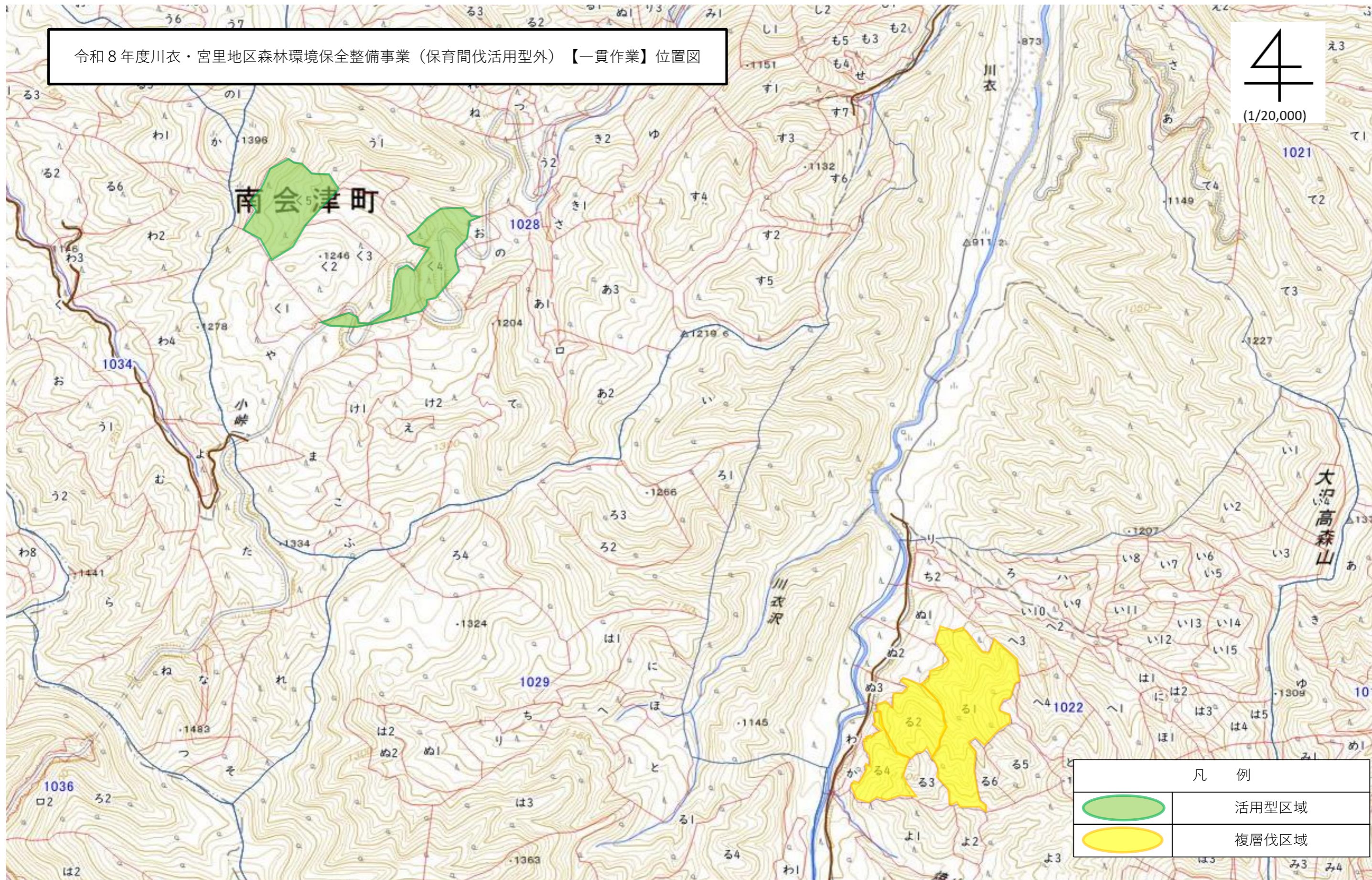
事業名 : 令和8年度川衣・宮里地区森林環境保全整備事業  
(保育間伐活用型外)【一貫作業】

事業場所 : 福島県南会津郡南会津町宮里字帝釈山国有林  
1022 ㇿ 1 林小班外 4

設 計 図  
(表紙含め 5 枚)

会津森林管理署南会津支署

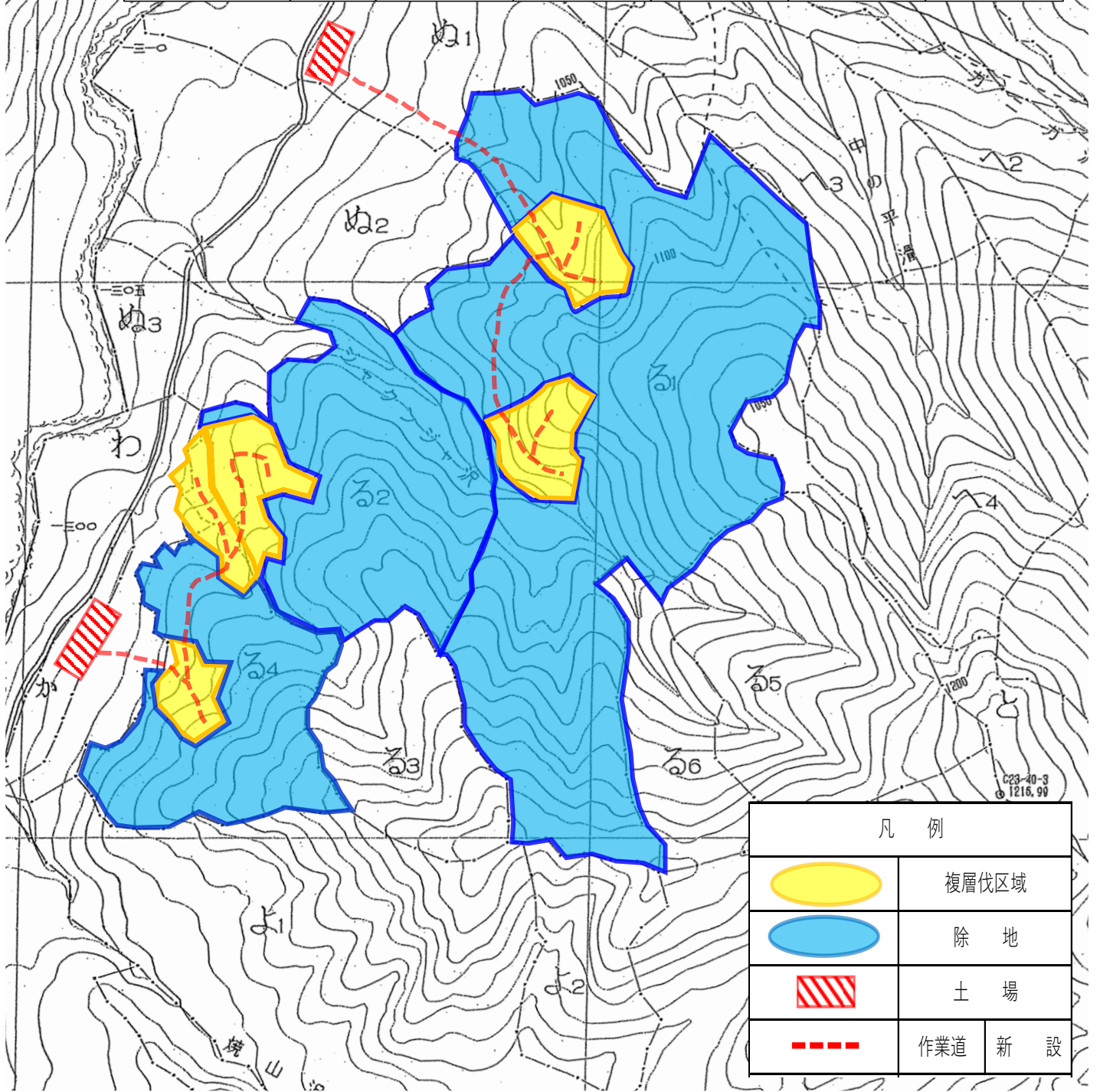
令和8年度川衣・宮里地区森林環境保全整備事業（保育間伐活用型外）【一貫作業】位置図







凡 例	
	活用型区域
	複層伐区域

令和8年度川衣・宮里地区森林環境保全整備事業（保育間伐活用型外）【一貫作業】基本図

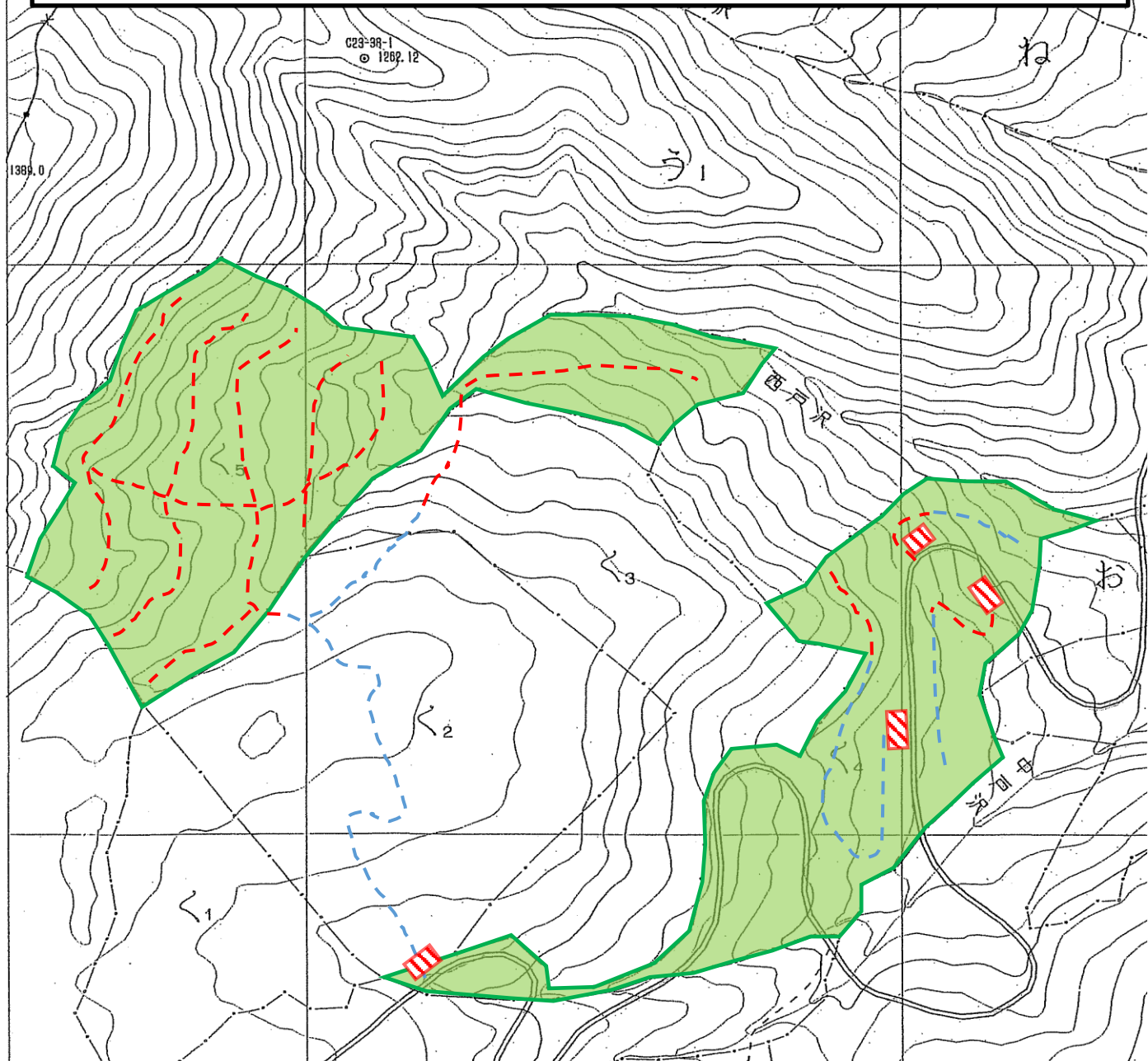
林小班	1022る1	1022る1	1022る2	1022る4	1022る4	
伐区	1	2	—	1	2	
人天・主間伐別	人・主	人・主	人・主	人・主	人・主	
伐採方法	複層伐	複層伐	複層伐	複層伐	複層伐	
伐採面積 (ha)	0.58	0.66	0.60	0.37	0.32	
樹種	スギ	スギ	カラマツ・スギ	スギ	スギ	
立木材積 (m³)	196.63	223.76	371.43	125.42	109.59	
完了地点 (m²)	山元	130	140	225	80	70



凡例	
	複層伐区域
	除地
	土場
	作業道 新設

G23-40-3  
1216.99

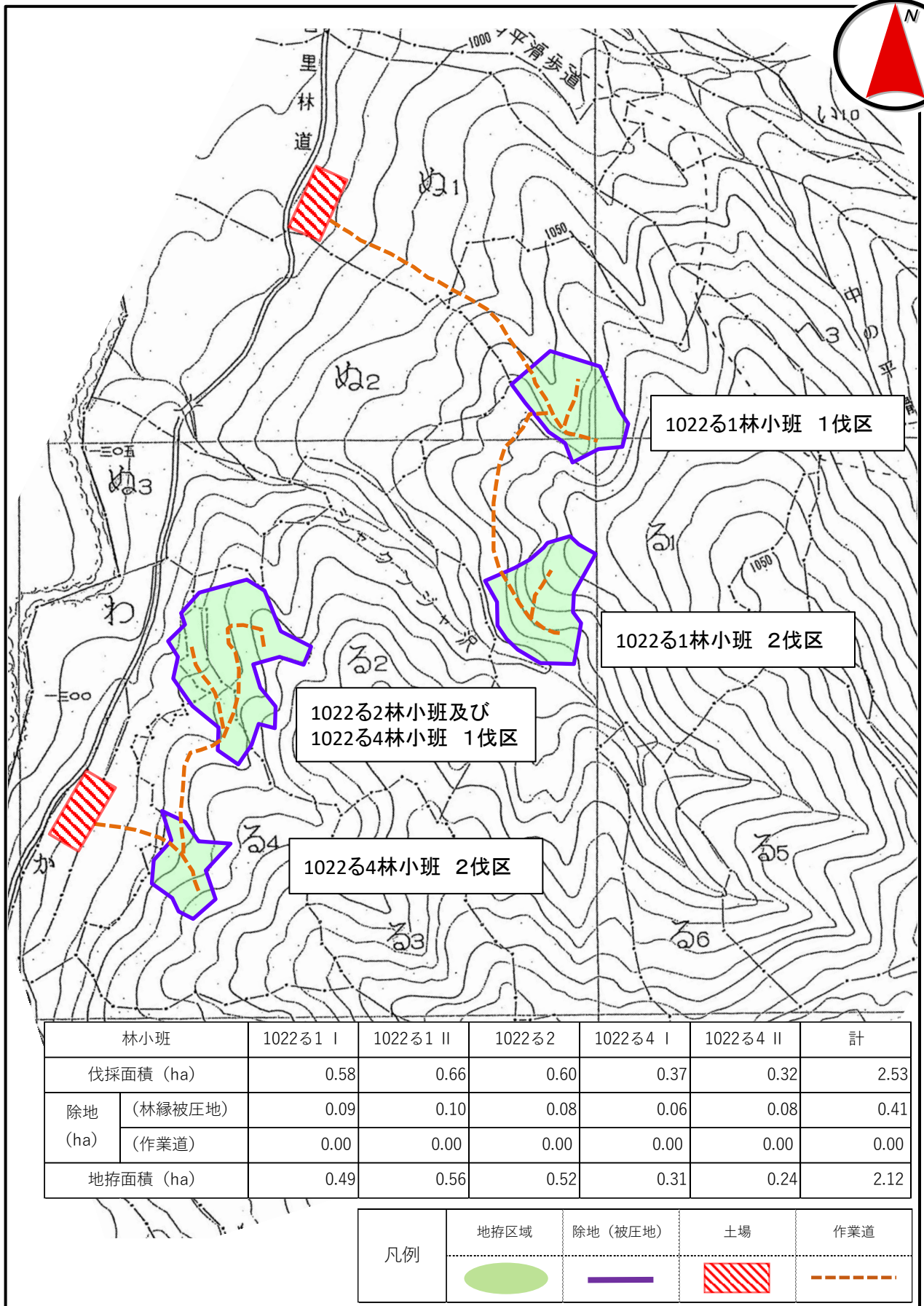
令和8年度川衣・宮里地区森林環境保全整備事業（保育間伐活用型外）【一貫作業】基本図



林小班	1028< 4	1028< 5	
人天・主間伐別	人・間	人・間	
伐採方法	間伐（列状）	間伐（列状）	
伐採面積（ha）	5.29	11.32	
樹種	カラマツ	カラマツ	
立木材積（m <sup>3</sup> ）	670.94	1162.19	
完了地点 （m）	山元	230	450
	最終（委託）	200	300

凡例		
	活用型区域	
	土場	
	作業道	既設
		新設

令和8年度川衣・宮里地区森林環境保全整備事業(保育間伐活用型外)【一貫作業】  
基本図 (地拵)



縮尺 1:5,000