

便 益 集 計 表
(森林整備事業)

事業名：森林環境保全整備事業

都道府県名：福島県

施行箇所：会津森林計画区

(単位：千円)

大 区 分	中 区 分	評価額	備 考
水源涵養 ^{かん} 便益	洪水防止便益	1,048,610	
	流域貯水便益	328,877	
	水質浄化便益	743,580	
山地保全便益	土砂流出防止便益	1,724,757	
環境保全便益	炭素固定便益	366,460	
木材生産等便益	木材生産等経費縮減便益	106,936	
	木材利用増進便益	2,381	
	木材生産確保・増進便益	787,636	
森林整備経費縮減等便益	森林整備促進便益	1,277,597	
総 便 益 (B)		6,386,834	
総 費 用 (C)		2,112,739	
費用便益比	$B \div C = \frac{6,386,834}{2,112,739} = 3.02$		

便 益 集 計 表
(森林整備事業)

事業名：森林環境保全整備事業

都道府県名：群馬県

施行箇所：利根下流森林計画区

(単位：千円)

大 区 分	中 区 分	評価額	備 考
水源涵養 ^{かん} 便益	洪水防止便益	1,642,738	
	流域貯水便益	318,094	
	水質浄化便益	756,416	
山地保全便益	土砂流出防止便益	1,621,205	
環境保全便益	炭素固定便益	495,676	
木材生産等便益	木材生産等経費縮減便益	41,499	
	木材利用増進便益	1,776	
	木材生産確保・増進便益	915,848	
森林整備経費縮減等便益	森林整備促進便益	1,487,674	
総 便 益 (B)		7,280,926	
総 費 用 (C)		2,166,696	
費用便益比	$B \div C = \frac{7,280,926}{2,166,696} = 3.36$		

便 益 集 計 表
(森林整備事業)

事業名：森林環境保全整備事業

都道府県名：静岡県

施行箇所：伊豆森林計画区

(単位：千円)

大 区 分	中 区 分	評価額	備 考
水源涵養 ^{かん} 便益	洪水防止便益	2,053,746	
	流域貯水便益	885,152	
	水質浄化便益	2,016,125	
山地保全便益	土砂流出防止便益	2,026,828	
環境保全便益	炭素固定便益	515,524	
木材生産等便益	木材生産等経費縮減便益	1,228,841	
	木材利用増進便益	16,301	
	木材生産確保・増進便益	1,020,125	
森林整備経費縮減等便益	森林整備促進便益	1,368,194	
総 便 益 (B)		11,130,836	
総 費 用 (C)		3,458,881	
費用便益比	$B \div C = \frac{11,130,836}{3,458,881} = 3.22$		

森林環境保全整備事業 会津森林計画区(福島県)事業概要図

会津署

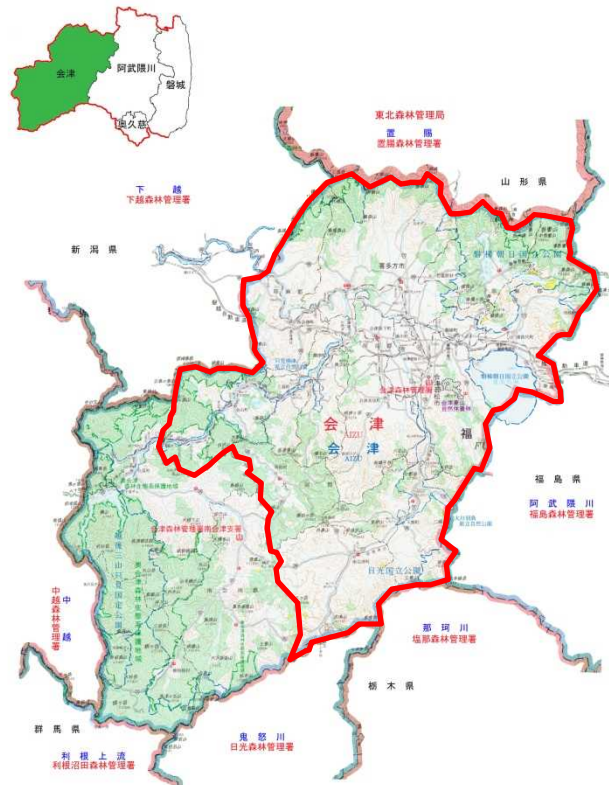
森林整備のイメージ



下刈作業



保育間伐



路網整備のイメージ



林業専用道新設工事



新設林業専用道

森林環境保全整備事業 利根下流森林計画区(群馬県)事業概要図

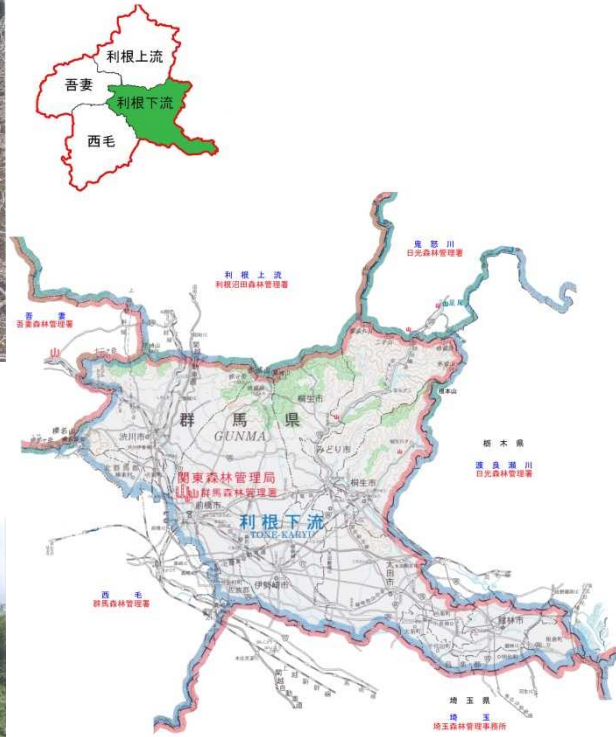
森林整備のイメージ



植付・獣害防除作業



下刈作業



保育間伐

路網整備のイメージ



林業専用道

森林環境保全整備事業 伊豆森林計画区(静岡県)事業概要図

森林整備のイメージ



下刈作業



獣害防護柵設置作業



保育間伐

路網整備のイメージ



林業専用道新設工事