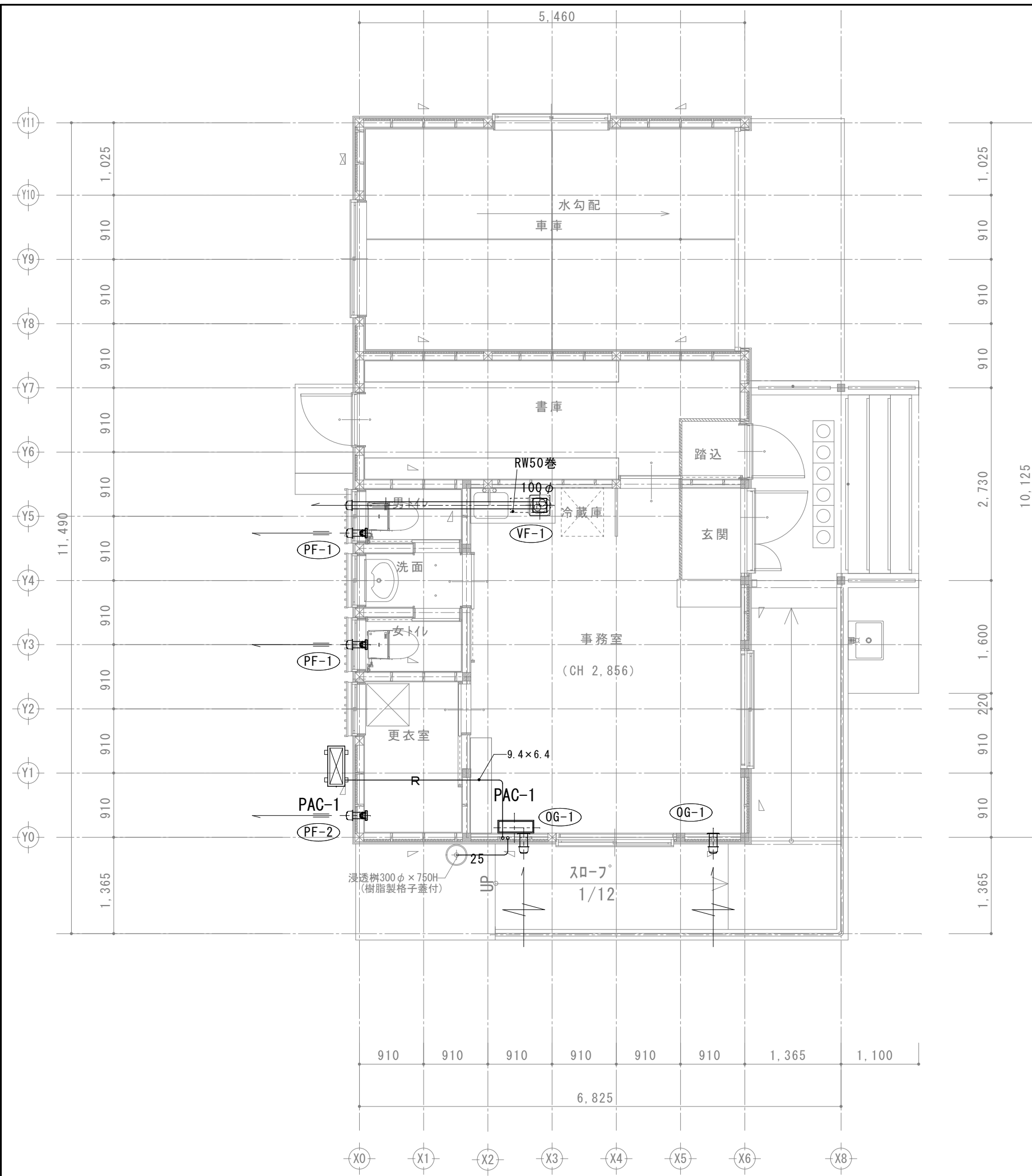


※屋内給水管の立上り部は凍結防止ヒーター巻とする。  
 ※既存水量器径に給水管径は合せる事とする。

中塩原森林事務所新築工事		設計	2023年1月31日
M-03	給排水設備平面図	1/60	第1回変更
			第2回変更
			第3回変更
			第4回変更
株式会社 梶建築設計事務所・前橋建築事務所			





中塩原森林事務所新築工事		設計	2023年1月31日
M-05	換気設備図	1/60	第1回変更
			第2回変更
			第3回変更
			第4回変更
株式会社 梶建築設計事務所・前橋建築事務所			

# 電気設備工事特記仕様書

## 工事概要

工事名称 中塩原森林事務所新築工事  
工事場所 栃木県那須塩原市中塩原字マキノ4-16の一部  
主要用途 事務所  
構造 規模 木造

## 工事項目

●印又は○印は本工事に適用するものとする

- 受変電設備工事
- 無線配管設備工事
- 幹線設備工事
- 監視カメラ設備工事
- 電灯コンセント設備工事
- 自動火災報知機設備工事
- 避雷針設備工事
- 避雷針設備工事
- 電話配管設備工事 (LAN配管含む)
- テレビ共聴設備工事
- インターホン設備工事

## 共通事項

### 1 施工基準

特記仕様及び図面に記載されていない事項は、すべて国土交通大臣官房官庁営繕部の「公共建築工事標準仕様書（電気設備工編）（最新版）及び「公共建築改修工事標準仕様書（電気設備編）（最新版）並びに「公共建築設備工事標準図（電気設備編）（最新版）」

### 2 疑義

工事契約前に質疑応答書をもって確認する事。図面と仕様書が相違する場合、明記のない場合、又は質疑が生じた場合は監督員の指示により施工のこと。

### 3 申請手続

諸官庁及び電力会社等への申請手続は全て請負者が代行し、その費用は全額請負者の負担とする。

### 4 工事変更

本設計図に明記が無くても外観、構造及び技術上、当然必要と認められる工事は請負金額の範囲内に於いて監督員の指示に従い施工すること。

### 5 現場代理人の選出

本工事期間中は必ず専門技術者を現場代理人として工事監督の任に当ること。

### 6 提出事項

本工事の期間中の各種書類、工事工程表、写真、竣工図及び写真、各種試験成績表、機器取扱説明書等、監督員の指示により提出のこと。

工事範囲	建築	電気	衛生		別途
① 電気引込み工事負担金					○
② 電話配線及び機器		配線			機器
③ テレビ受信障害補償金					○
④ 受電後、引渡し迄の基本料金	○	○	○		
⑤ 受電後、引渡し迄の使用電力料金	○	○	○		
6 電動機とその据付工事					
7 温、湿度調整関係の自動制御配線					
8 電極棒、フロートスイッチとその取付工事					
9 エレベーター用電源開閉器及び負荷側の一切の工事					
10 エレベーターの非常用インターホンの配管工事					
⑪ 天井埋込換気扇とその取付工事				○	
⑫ 天井埋込壁照明器具の穴明け補強工事			○		
⑬ 点検口	○				
⑭ 工事に必要なRC、SRC染スリーブ及び補強			○		
⑮ 設備機器電源端子接続迄			○		
16 自立型アンテナの基礎					

## 配管配線

### 一般事項

- 特記なき電源は600Vビニール絶縁電線とする。
- 木造用仕切及び二重天井部分はFケーブル配線とする。
- コンセント回路はすべて2.0mm x 2 (PF16) とする。但し接地付回路は3線引きとし1線接地とする。
- 電灯回路は分電盤より第1ボックスまで2.0mm x 2Cとし以降は1.6mmとする。
- 入線には標準の色分け配線とする。
- 電線相互の接続は、圧着端子を使用する。
- 管の埋込み、又は貫通は監督員の指示に従い建造物の構造及び強度に支障のないように行う。
- 湿度の多い場所に施設する配管は防湿装置を施す。
- ボックス廻りの配管はボンドをとる。
- 空配管にはビニール被覆鉄線（心線径1.2mm）を入れる。
- 露出管路の塗装は指定ペンキ塗りとする。
- 天井位置ボックスをコンクリート打込みとする場合はコンクリートボックスを使用すること。
- コンクリートに打込む位置ボックス、プルボックス等の内面は打込み後絶縁性錆止め塗装を施す。
- 

### ① 電力方式

- 高圧 3φ 3w 6.6kV
- 動力幹線 3φ 3w 210V
- 電灯幹線 1φ 3w 210/105V
- 電灯回路 1φ 2w ● 200V ○ 100V

### ② 電力引込設備工事

- 電圧、引込方式
  - 低圧 ● 高圧
  - 架空 ● 地中 ● 架空及び地中

### ② 引込柱

- 電力会社より直接引込 ○ 本工にて構内引込柱建柱

### ③ 電力引込負担金

- 本工事 ○ 別途

### 4

### 3 受変電設備工事

- 既存改造 ● 屋内開放型 ● 屋外開放型 ● 屋内キュービクル型 ● 屋外キュービクル型

### 2 コンクリート基礎体

- 工事とする。

### 3

### ④ 幹線、動力設備工事

- 配線方式
  - バスダクト ● ケーブル ● ケーブル ● ケーブル ○ ケーブル ● 金属管 ● 塩化ビニール管
- 電線ケーブル
  - 1V ○ EEF ● VVR ○ CVT ● CVV
- 動力盤
  - 自立 ● 壁付け ● 指定色仕上げ
- 電灯盤
  - 壁掛け

### ⑤ 電灯配線設備工事

- 配電方式
  - 金属管 ● 硬質ビニール管 ● フロアダクト ○ ケーブル ● 金属線び
- 電線ケーブル ○ 1V ○ EEF
- 分電盤 ○ ホーム用分電盤
- 配線器具 ○ フルカラー ○ フラッシュプレート ● 金属 ○ 樹脂
- フロアーコンセント ● 銅合金製 ○ アルミ製

### ⑥ 照明器具設備工事

器具は設計図書記載の姿図に基き、承認を得た後、製作及び取付け等を行うものとする。

- FL-40w以上は高力率型とし、点灯方式はラビットスタート方式とする。FL-30w以下は低力率型とし、点灯方式はグロースタート方式とする。
- 非常照明
  - 電源内蔵 ● 電源別途
- LEDランプ
  - 省電力型

### ⑦ 電話配管設備工事

- 配管路 ● 金属管 ○ PF
- 端子盤 端子取用木板は18mm以上とする。
- 接地は交換機用及び保安器用の一切を施工するものとする。
- フロアープレート ● 砲金製 ○ アルミ製 (水平高低調節付)
- 本工事は、配管のみとする。

### ⑧ LAN配管設備工事

- 配管路 ● 金属管 ○ PF
- 端子盤 端子取用木板は18mm以上とする。
- 接地は交換機用及び保安器用の一切を施工するものとする。
- フロアープレート ● 砲金製 ○ アルミ製 (水平高低調節付)
- 本工事は、配管のみとする。

### ⑨ インターホン設備工事

- 設備系統 ○ 親子式 ● 相互式
- 

### ⑩ CA-TV設備工事

- 各端子TVセットにおける電界強度は70db以上とする。
- アンテナ予定置ならび近隣の電界強度等を測定し、データを提出する。又、系統におけるレベルダイヤグラムを提出する。
- アンテナ ● 自立型 ● 側壁取付式 ● その他 (有線)
- 

### 11 ITV設備工事

防犯、業務その他管理運用のために接地するITV設備とし、テレビカメラ、制御器、受像器の取付け及び配管配線を施工する。

### 1

### 12 自動火災報知設備工事

消防法、同施行令、同施工規準ならびに火災予防条例に従い施工するものとする。

### 13 避雷針設備工事

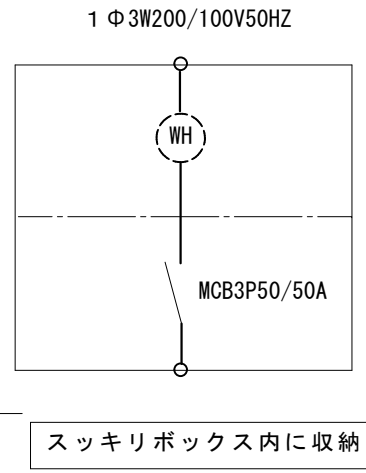
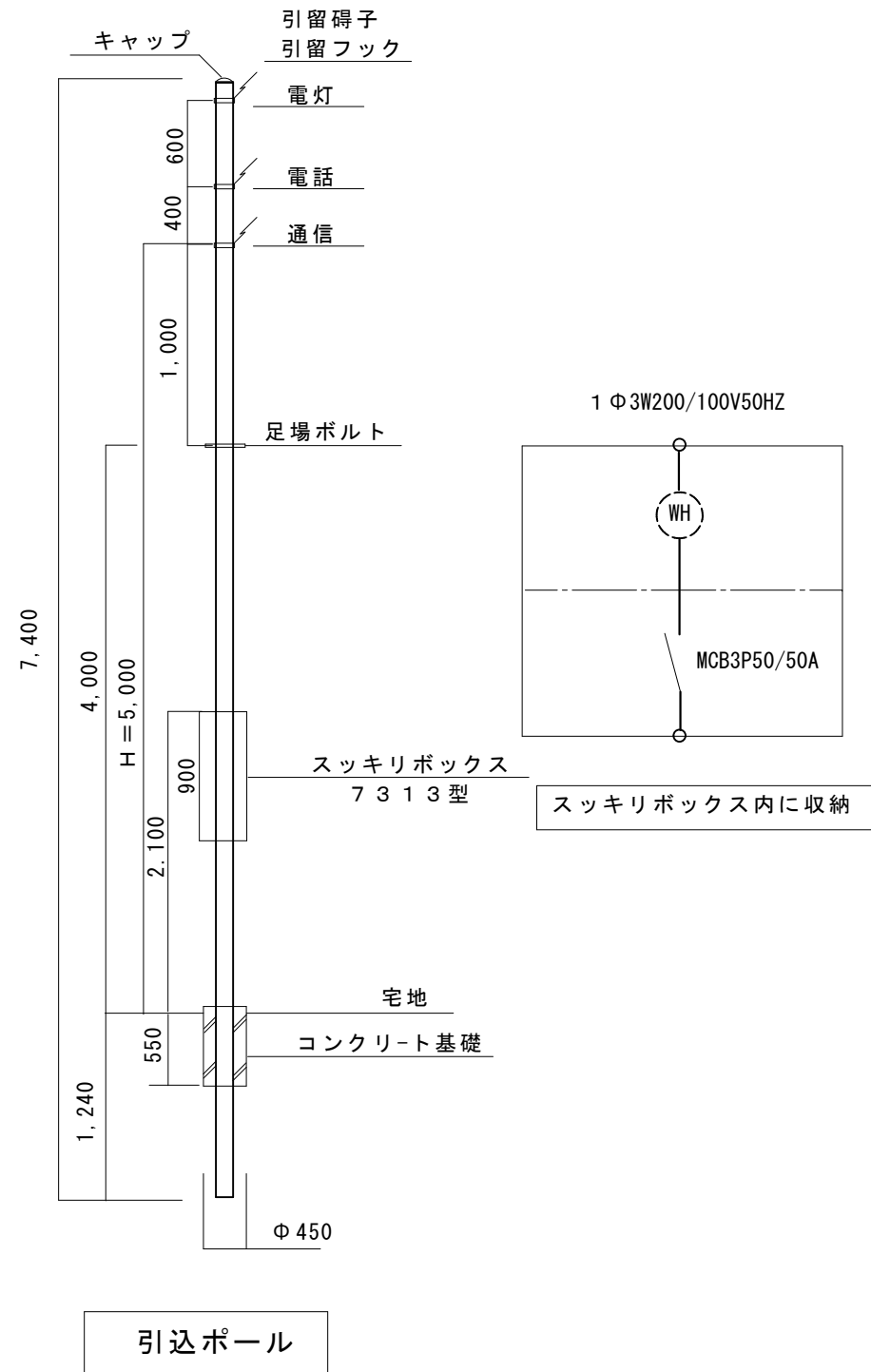
- JISA-4210による。その他は下記による。  
接地極銅板のみにて規定の抵抗値が得られない場合は補助接地を行い規定の抵抗値を得るよう施工のこと。
- 接地方式 ● 接地極埋設 ● 建築構造体利用
  -

### 14 屋外電気設備工事

- 外灯
  - 屋外幹線 ● 屋外弱電
- 管
  - トラフ ● ヒューム管 ● 可とう性樹脂管
  - 塩化ビニール管 ● ポリエチレンライニング鋼管
- ハンドホール ● 現場打設 ● 市販品 ● 耐圧防水蓋 ● 水抜付
- アスファルト解体、復旧 ● 本工事
- コンクリート犬走り解体、復旧 ● 本工事

中塩原森林事務所新築工事		設計	2023年1月31日
E-01	電気設備特記仕様書	A3: -	第1回変更
			第2回変更
			第3回変更
			第4回変更
株式会社 梶建築設計事務所・前橋建築事務所			





### インターホン機器姿図 (参考図)

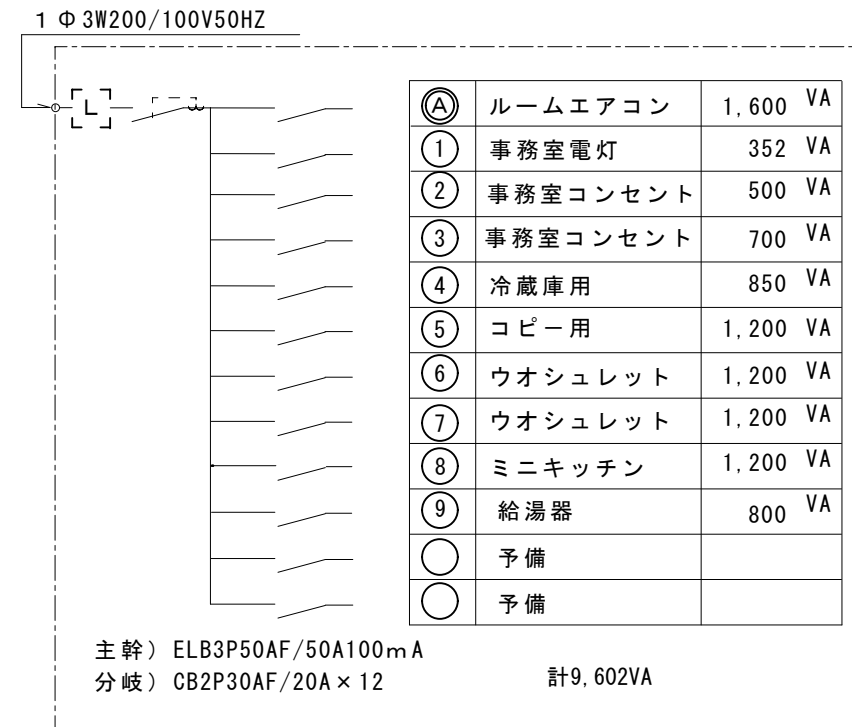
① ④ テレビドアホンセット (録画機能付)

モニター付親機

カメラ付玄関子機

電源電圧	AC100V 50/60Hz
形状	壁取付型 (JIS1個用スイッチボックス)
材質	本体: 自己消火性樹脂・アクリルパネル部: 難燃性樹脂
通話方式	拡声自動交互通話/プレストーク通話
モニター	3.5型TFTカラー液晶
移相接点入力	無電圧マークまたはブレーク接点
増設親機	モニター付またはモニター無しいずれか1台
録画機能	自動・手動録画、再生、保存、消去

電源電圧	モニター付親機から供給
形状	壁取付型 (JIS1個用スイッチボックス)
材質	自己消火性樹脂
通話方式	自動交互通話
カメラ	1/4型カラーCMOS



端子盤 T-A

	TEL	TV	LAN	予備
T-A	20P DSL (または光) 機器スペース	UHF増幅器×1 分配器スペース	HUBスペース コンセント 2P15A×2	20P

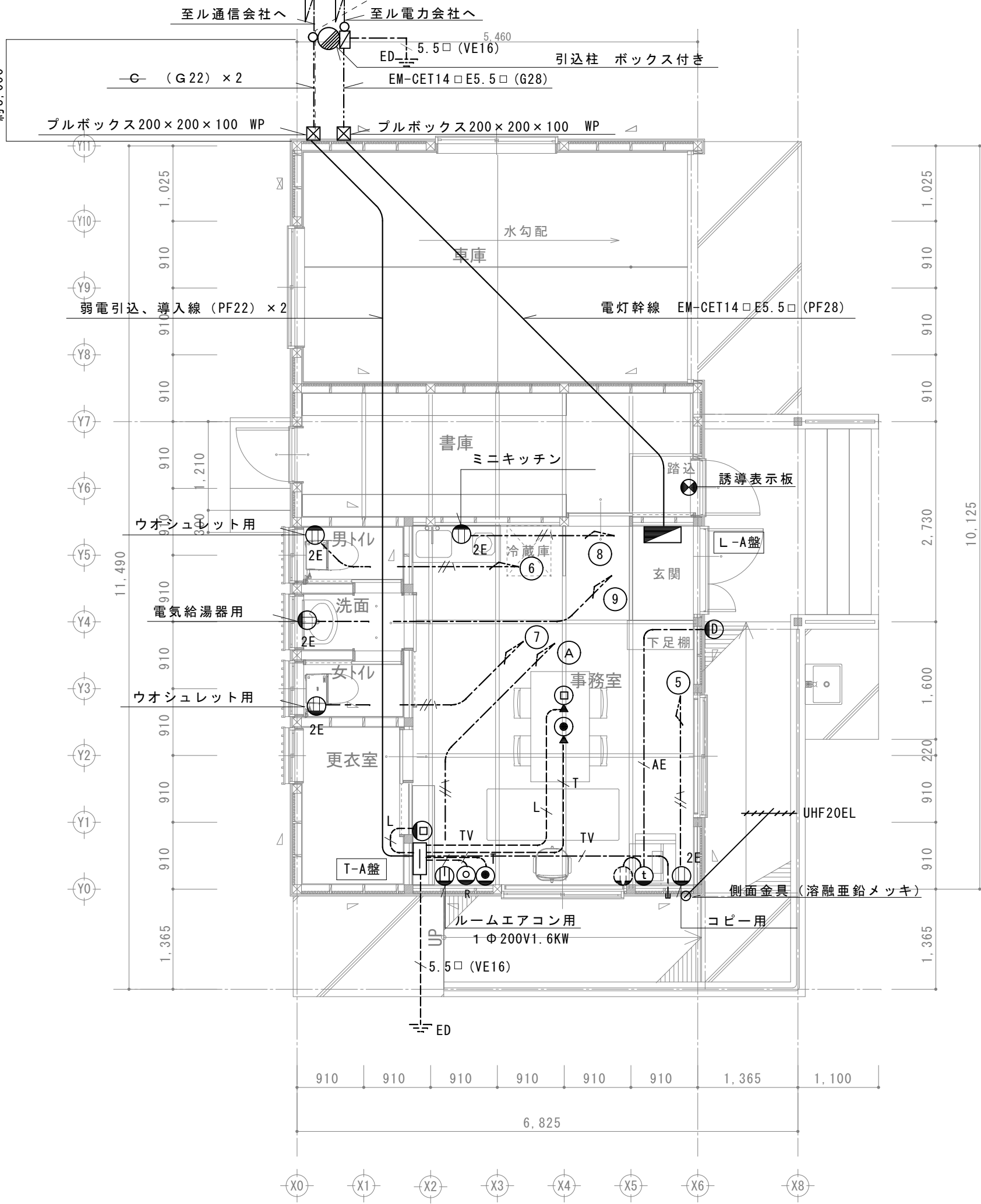
分電盤 L-A

注記) 屋内壁掛型プラスチック製

中塩原森林事務所新築工事		設計	2023年1月31日
E-03	分電盤結線図		第1回変更
	インターホン機器		第2回変更
株式会社 梶建築設計事務所・前橋建築事務所			第3回変更
			第4回変更



建屋から距離  
約3,000



凡例

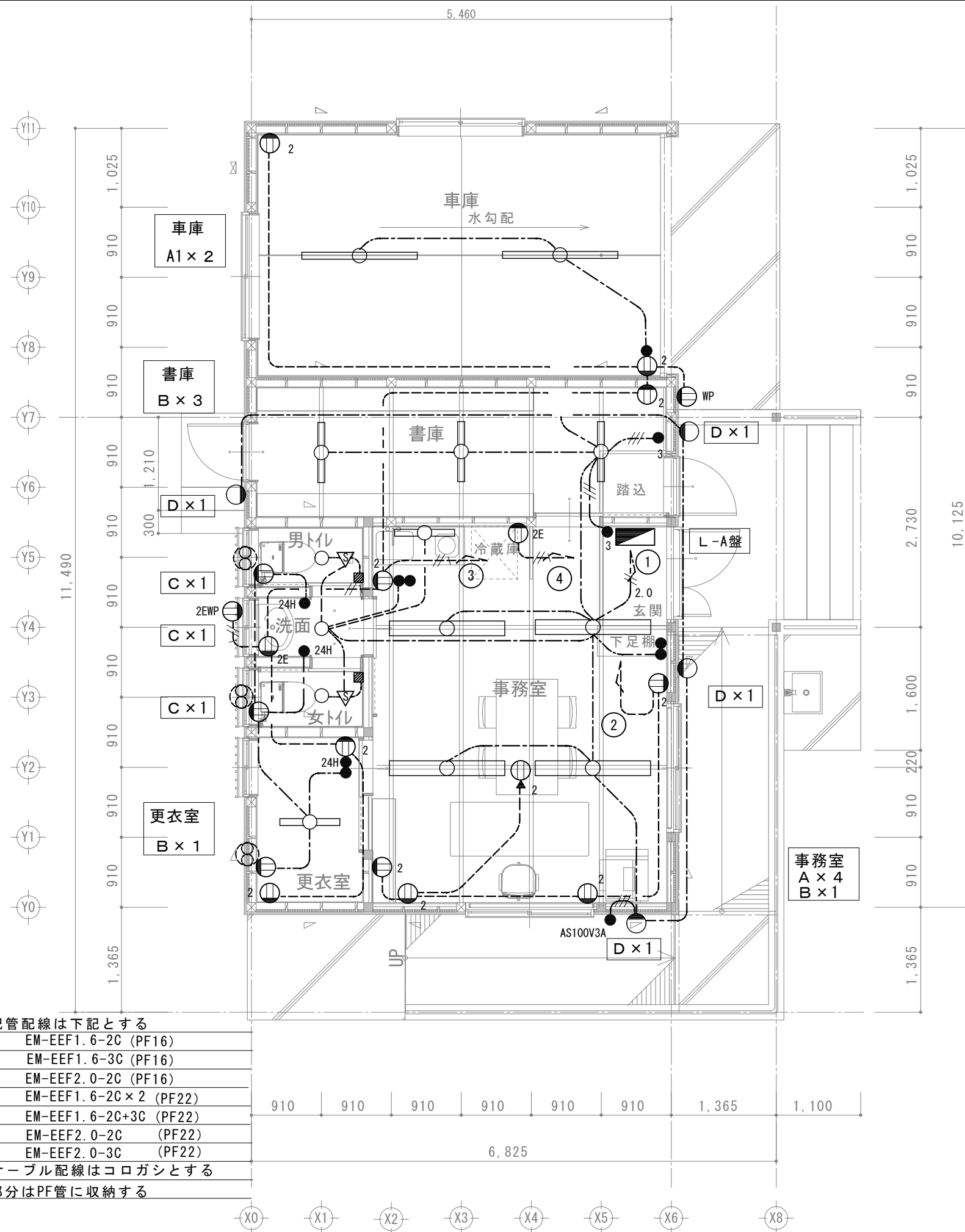
記号	名称	備考
	引込開閉器盤	
	分電盤	
	LED照明器具	機器姿図参照
	LED照明器具	機器姿図参照
	LED照明器具	機器姿図参照
	LED照明器具	機器姿図参照
	埋込スイッチ 1個用	1P10A×1 金属プレート
	埋込スイッチ 3路	3W10A×1 金属プレート
	埋込コンセント	2P15A×2 金属プレート
	埋込コンセント	2P15A×2E付 金属プレート
	防水型コンセント	2P15A×2
	防水型コンセント	2P15A×2E付
	熱線センサー	WTK2401K
	同上スイッチ	WTC5820W (操作ON-自動-OFF)
	自動点滅器	3A
	弱電端子盤	埋込鋼板製
	電話用アウトレットボックス	壁付 モジュラージャック付
	電話用アウトレットボックス	床付 モジュラージャック付
	LAN用アウトレットボックス	壁付 モジュラージャック付
	LAN用アウトレットボックス	床付 モジュラージャック付
	テレビ直列ユニット	端末
	インターホン親機	機器姿図参照
	ドアホン子機	機器姿図参照
	プルボックス	

注記) 特記なき配管配線は下記とする

	電話	EM-BTIEE0. 4-2P (PF16)
	LAN	EM-UTPO. 4-4P (cat5e) (PF16)
	TV	EM-S-5C-FB (PF16)
	INT	EM-AE0. 9-2C (PF16)
	導入線	(PF22)

※天井内ケーブル配線はコロガシとする  
但し壁部分はPF管に収納する

中塩原森林事務所新築工事		設計	2023年1月31日
E-04	幹線, 弱電設備 平面詳細図	1/60	第1回変更
			第2回変更
			第3回変更
			第4回変更
株式会社 梶建築設計事務所・前橋建築事務所			




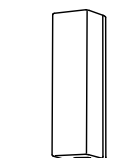


注記) 特記なき配管配線は下記とする

----	EM-EEF1.6-2C (PF16)
---#---	EM-EEF1.6-3C (PF16)
---#---	EM-EEF2.0-2C (PF16)
---#---	EM-EEF1.6-2C×2 (PF22)
---#---	EM-EEF1.6-2C+3C (PF22)
----	EM-EEF2.0-2C (PF22)
---#---	EM-EEF2.0-3C (PF22)

※天井内ケーブル配線はコロガシとする

但し壁部分はPF管に収納する

<b>A</b>	直付型 40形	LSS1-4-65	消費電力: 43.1W相当
<b>A1</b>	直付型 40形	LSS1-4-30	消費電力: 20.6W相当
 <p>本体: 鋼板 (白色粉体塗装)          ライトバー (カバー): ポリカーボネート (乳白)          光源寿命 40000時間 (光束維持率 85%)          昼白色 (5000K)、Ra 83</p>			
<b>B</b>	直付型 16形	LSS9-2-15	消費電力: 11.6W相当
 <p>本体: 鋼板 (白色粉体塗装)          ライトバー (カバー): ポリカーボネート (乳白)          光源寿命 40000時間 (光束維持率 85%)          昼白色 (5000K)、Ra 83</p>			
<b>C</b>	LEDシーリングライト	60形電球 1灯器具相当	
 <p>温白色 (3500K)、Ra 83          器具光束 555lm、消費電力 6、電圧 100V          天井面・壁面取付専用          カバー: プラスチック (ホワイト)           LGB51654LE1</p>			
<b>D</b>	LEDポーチライト	60形電球 1灯器具相当	
<p>壁直付型、防雨型、明るさセンサ付</p>  <p>電球色 (2700K)、Ra 83          器具光束 466lm、消費電力 7.1W、電圧 100V          拡散タイプ、ツマミネジ方式、点灯照度調整機能付          カバー: アクリル (乳白)、プラスチック (オフブラック)           LGWC81271LE1</p>			

中塩原森林事務所新築工事

設計

2023年1月31日

E-05

電灯設備  
平面詳細図

1/60

第1回変更

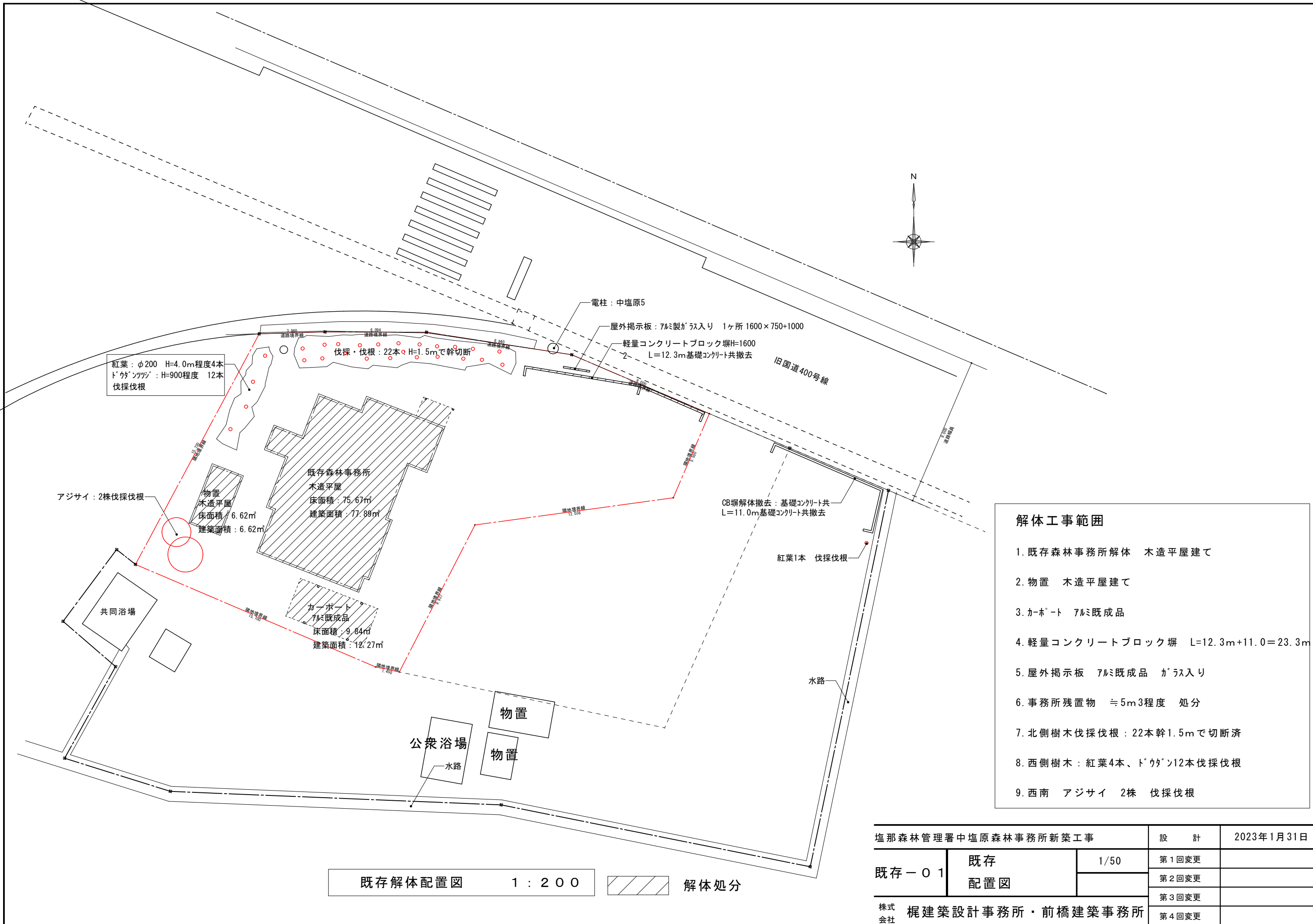
第2回変更

第3回変更

第4回変更

株式  
会社

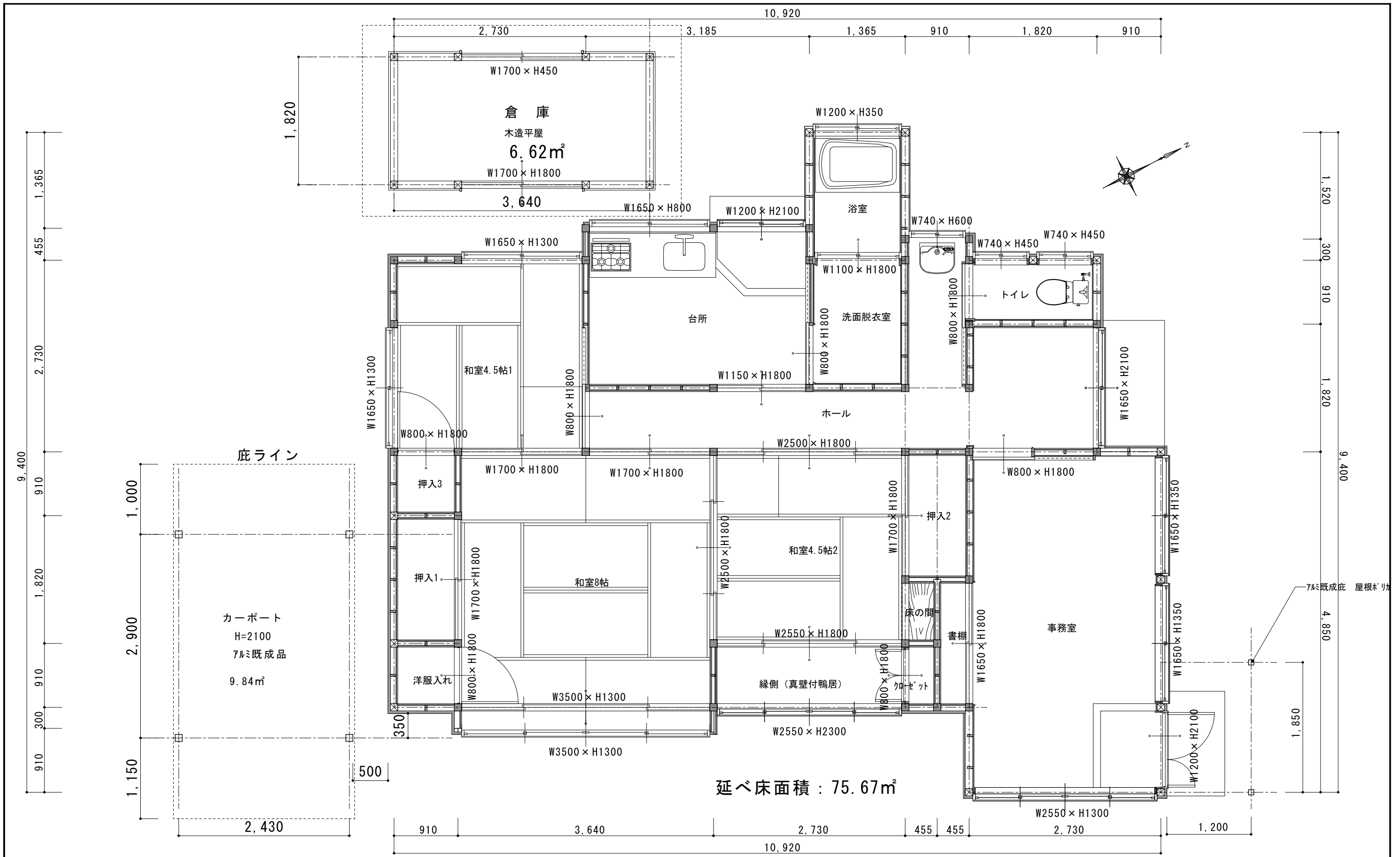
梶建築設計事務所・前橋建築事務所



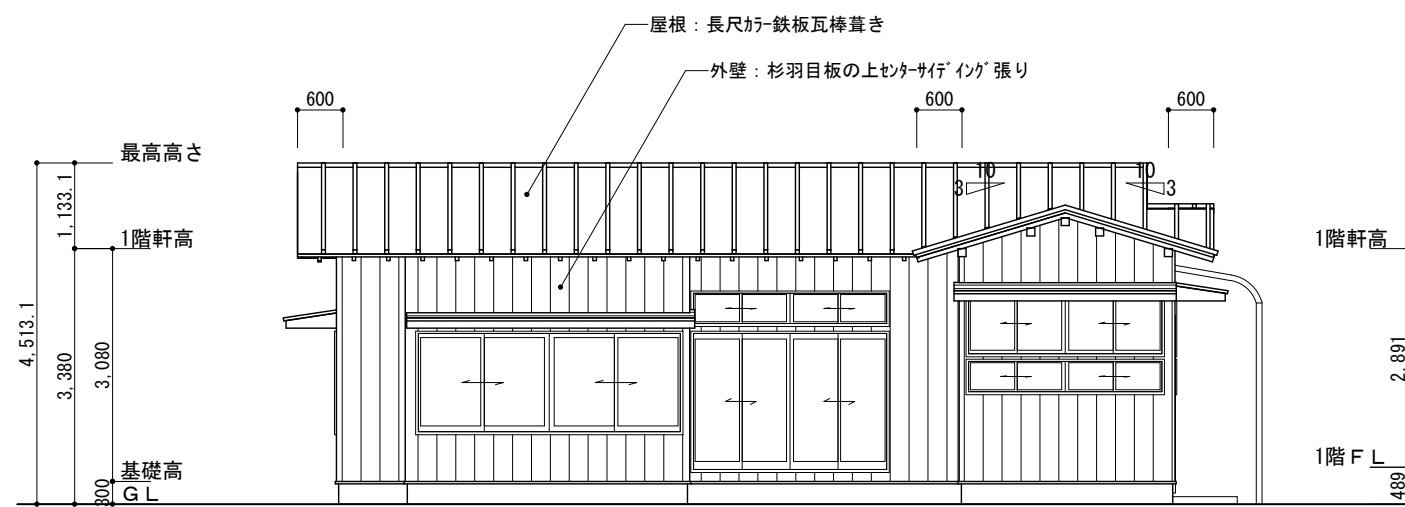
- 解体工事範囲**
1. 既存森林事務所解体 木造平屋建て
  2. 物置 木造平屋建て
  3. カーポート アルミ既成品
  4. 軽量コンクリートブロック塀 L=12.3m+11.0=23.3m
  5. 屋外掲示板 アルミ既成品 ガラス入り
  6. 事務所残置物 ≒5m3程度 処分
  7. 北側樹木伐採伐根: 22本幹1.5mで切断済
  8. 西側樹木: 紅葉4本、トウカンツツジ12本伐採伐根
  9. 西南 アジサイ 2株 伐採伐根

既存解体配置図 1 : 2 0 0 解体処分

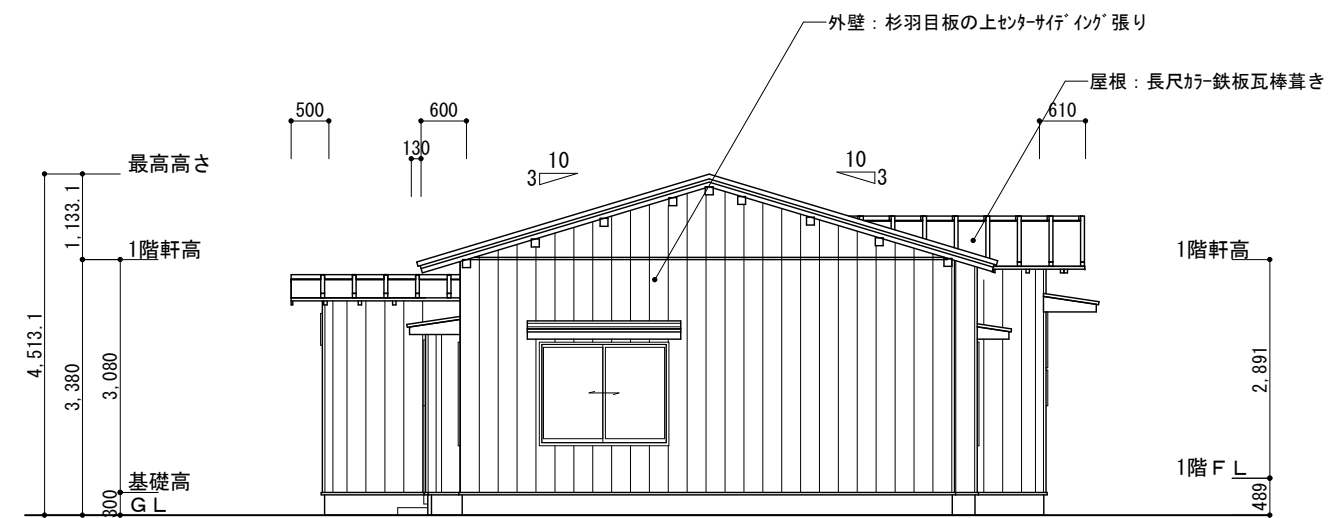
塩那森林管理署中塩原森林事務所新築工事		設 計	2023年1月31日
既存 - 01	既存 配置図	1/50	第1回変更
			第2回変更
			第3回変更
			第4回変更
株式会社 梶建築設計事務所・前橋建築事務所			



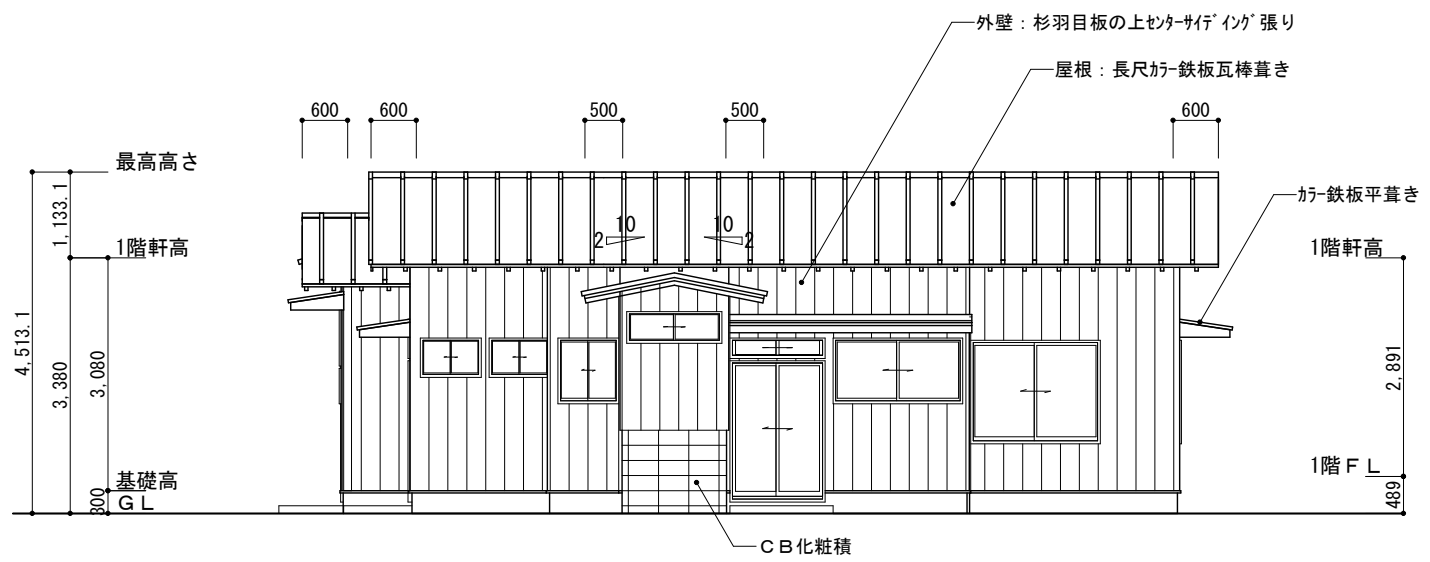
塩那森林管理署中塩原森林事務所新築工事			設計	2023年1月31日
既存-02	既存事務所 平面図	1/50	第1回変更	
			第2回変更	
			第3回変更	
			第4回変更	
株式会社 梶建築設計事務所・前橋建築事務所				



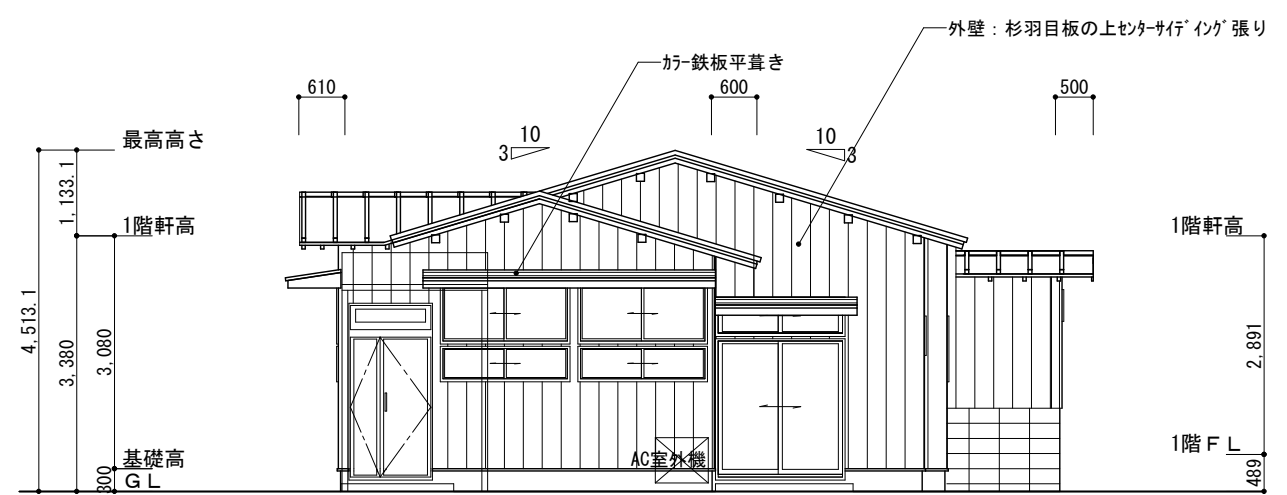
東立面図 1 : 100



南立面図 1 : 100



西立面図 1 : 100

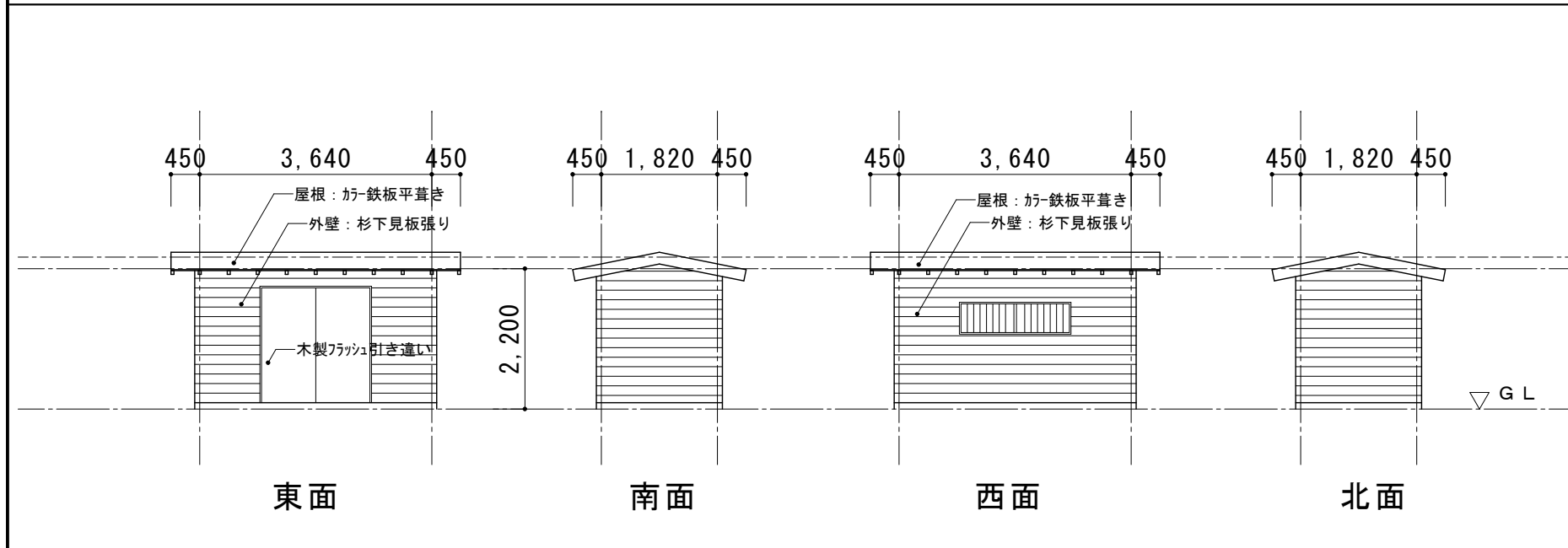


北立面図 1 : 100

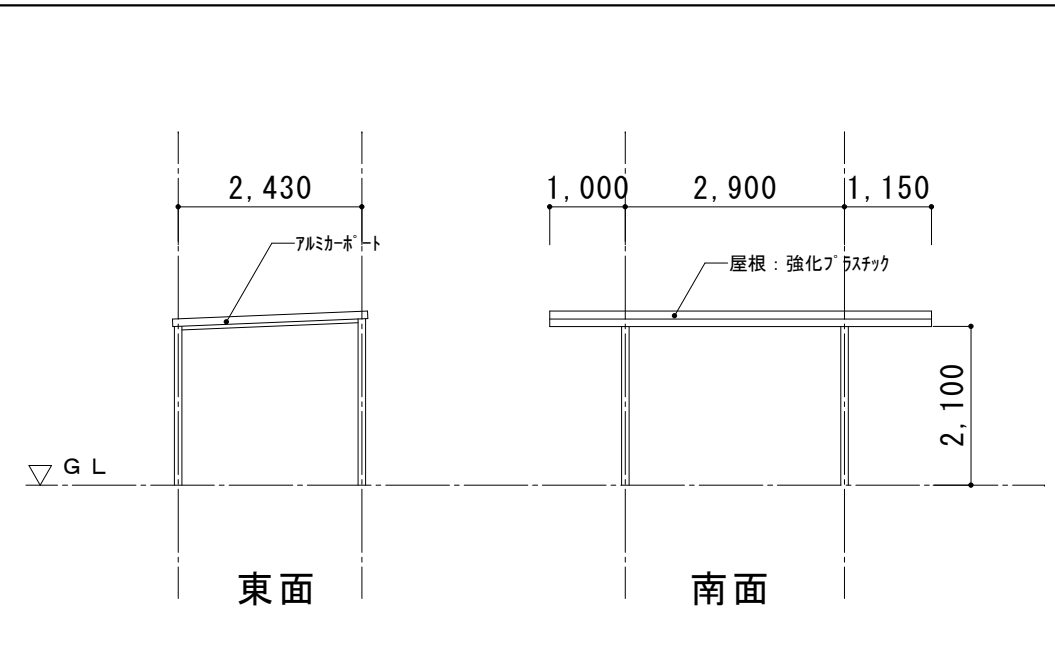
事務所	屋根	ガル鉄板瓦葺き	特記事項	
	外壁	木羽目板の上センターサイディング	基礎共撤去(整地含む)・残置物及び混合廃棄物は解体工事に含む	
	建具	アルミサッシ	地中埋設配管共解体工事に含む	
	基礎	鉄筋コンクリート布基礎	但し、新築工事に必要なものは既設のままとする。	
	庇	ガル鉄板平葺き	事務所: 照明器具、配線 給排水衛生設備共撤去	
	玄関庇	アルミ既成品 ポリカ屋根	事務所残置物: 5m3解体工事に含む	

塩那森林管理署中塩原森林事務所新築工事		設計	2023年1月31日
既存-03	既存事務所 立面図	1/100	第1回変更
			第2回変更
			第3回変更
			第4回変更
株式会社 梶建築設計事務所・前橋建築事務所			

物置 1/100



カーポート 1/100



事務所併用住宅

室名	床	巾木	壁	廻り縁	天井	備品、什器
事務室	フローリング*	木製	化粧ベニヤ	木製	石膏ボード VC	造作本棚、AC
事務室土間	モルタル	木製	化粧ベニヤ	木製	石膏ボード VC	—
居住部ホール・廊下	フローリング*	木製	しっくい壁	木製	杉竿縁天井	洗面器
和室4.5帖 (共通)	畳	木製	しっくい壁	木製	杉竿縁天井	床の間
和室8帖	畳	木製	しっくい壁	木製	杉竿縁天井	造作洋服箆笥
台所	フローリング*	木製	しっくい壁	木製	石膏ボード VC	流し台、コンロ
トイレ	フローリング*	木製	石膏ボード VC	木製	石膏ボード VC	洋風便器、紙巻き器
洗面所	フローリング*	木製	石膏ボード VC	木製	ケイカル板EP	洗面器、洗濯パン
浴室	タイル	木製	モルタル EP	木製	ケイカル板EP	浴槽
押入 (共通)	しなベニヤ	雑巾摺	ベニヤ	木製	ベニヤ	—

中塩原森林事務所新築工事		設計	2023年1月31日
既存-04	カーポート、物置	1/100	第1回変更
			第2回変更
株式会社 梶建築設計事務所・前橋建築事務所			第3回変更
			第4回変更