

777.坪穴林道  
北緯:38° 03'45.38"  
東経:139° 27'19.85"

84.中砥沢林道  
北緯:38° 03'13.14"  
東経:139° 27'45.50"

5.黒羽林道  
北緯:38° 03'09.49"  
東経:139° 25'54.57"

6.黒羽林道黒羽支線  
北緯:38° 02'54.89"  
東経:139° 26'06.62"

8.飯角林道  
北緯:38° 02'33.60"  
東経:139° 24'53.54"

33.櫛形(小国谷)林道  
北緯:38° 01'53.20"  
東経:139° 24'33.30"

32.櫛形(櫛形)林道  
北緯:37° 58'48.41"  
東経:139° 24'14.15"

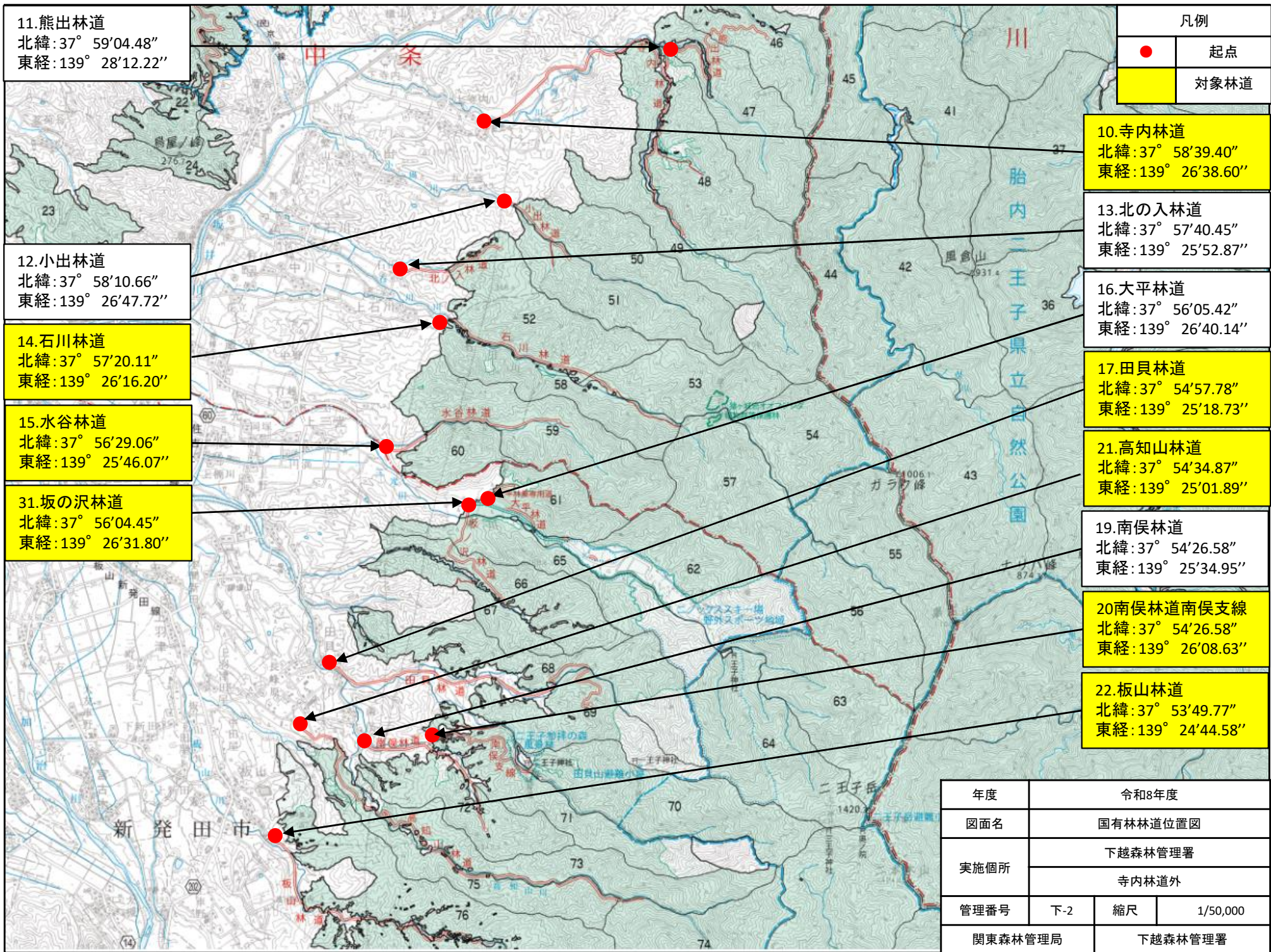
凡例	
●	起点
■	対象林道

1.蔵王林道

7.半山林道  
北緯:38° 02'37.13"  
東経:139° 25'11.77"

9.櫛形(関沢)林道  
北緯:38° 02'23.50"  
東経:139° 24'24.19"

年度	令和8年度		
図面名	国有林林道位置図		
実施個所	下越森林管理署		
	飯角林道外		
管理番号	下-1	縮尺	1/50,000
関東森林管理局	下越森林管理署		



11.熊出林道  
北緯:37° 59'04.48"  
東経:139° 28'12.22"

12.小出林道  
北緯:37° 58'10.66"  
東経:139° 26'47.72"

14.石川林道  
北緯:37° 57'20.11"  
東経:139° 26'16.20"

15.水谷林道  
北緯:37° 56'29.06"  
東経:139° 25'46.07"

31.坂の沢林道  
北緯:37° 56'04.45"  
東経:139° 26'31.80"

凡例	
●	起点
■	対象林道

10.寺内林道  
北緯:37° 58'39.40"  
東経:139° 26'38.60"

13.北の入林道  
北緯:37° 57'40.45"  
東経:139° 25'52.87"

16.大平林道  
北緯:37° 56'05.42"  
東経:139° 26'40.14"

17.田貝林道  
北緯:37° 54'57.78"  
東経:139° 25'18.73"

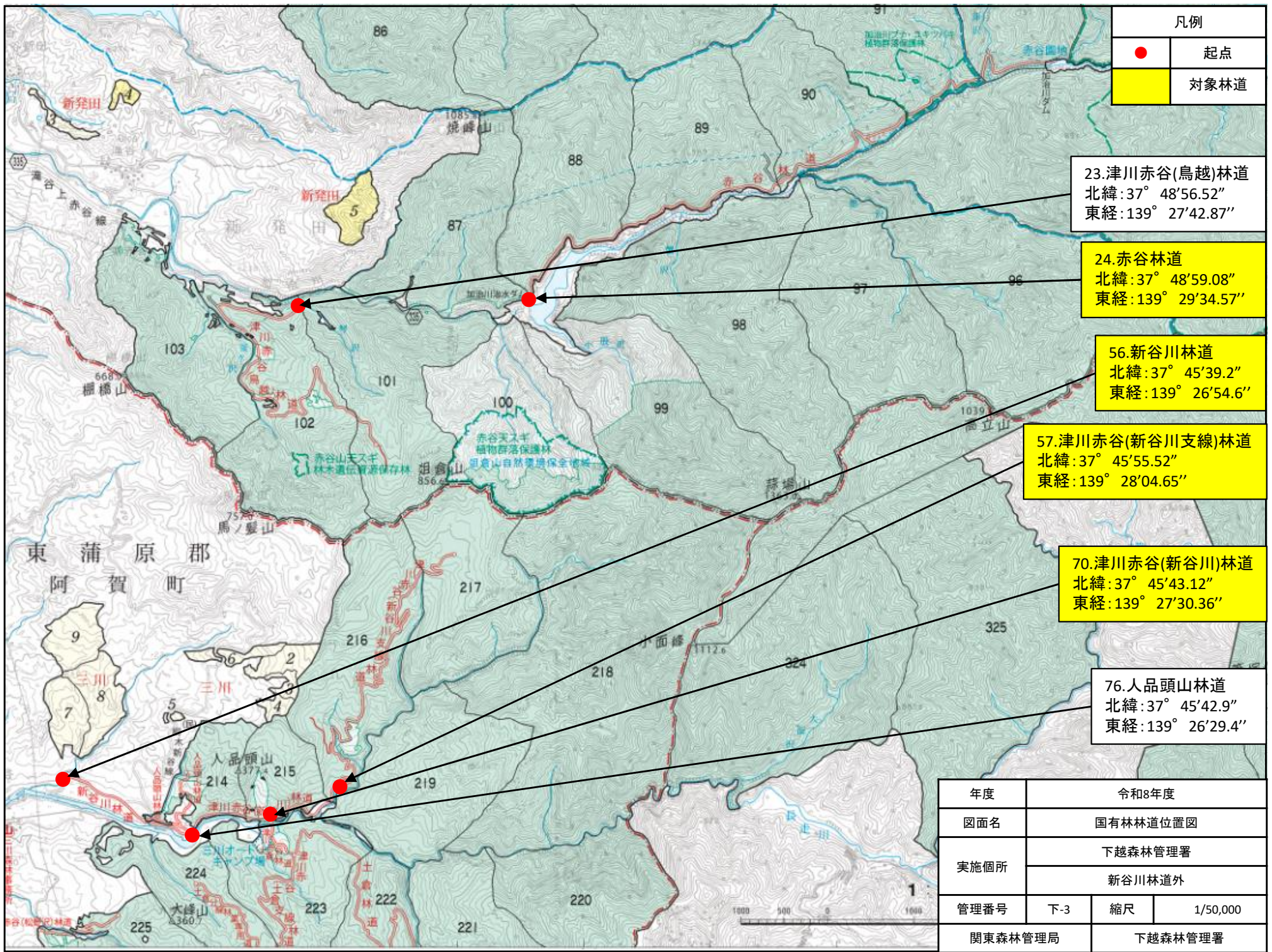
21.高知山林道  
北緯:37° 54'34.87"  
東経:139° 25'01.89"

19.南俣林道  
北緯:37° 54'26.58"  
東経:139° 25'34.95"

20.南俣林道南俣支線  
北緯:37° 54'26.58"  
東経:139° 26'08.63"

22.板山林道  
北緯:37° 53'49.77"  
東経:139° 24'44.58"

年度	令和8年度		
図面名	国有林林道位置図		
実施個所	下越森林管理署		
	寺内林道外		
管理番号	下-2	縮尺	1/50,000
関東森林管理局	下越森林管理署		



凡例	
●	起点
■	対象林道

23.津川赤谷(鳥越)林道  
北緯:37° 48'56.52"  
東経:139° 27'42.87"

24.赤谷林道  
北緯:37° 48'59.08"  
東経:139° 29'34.57"

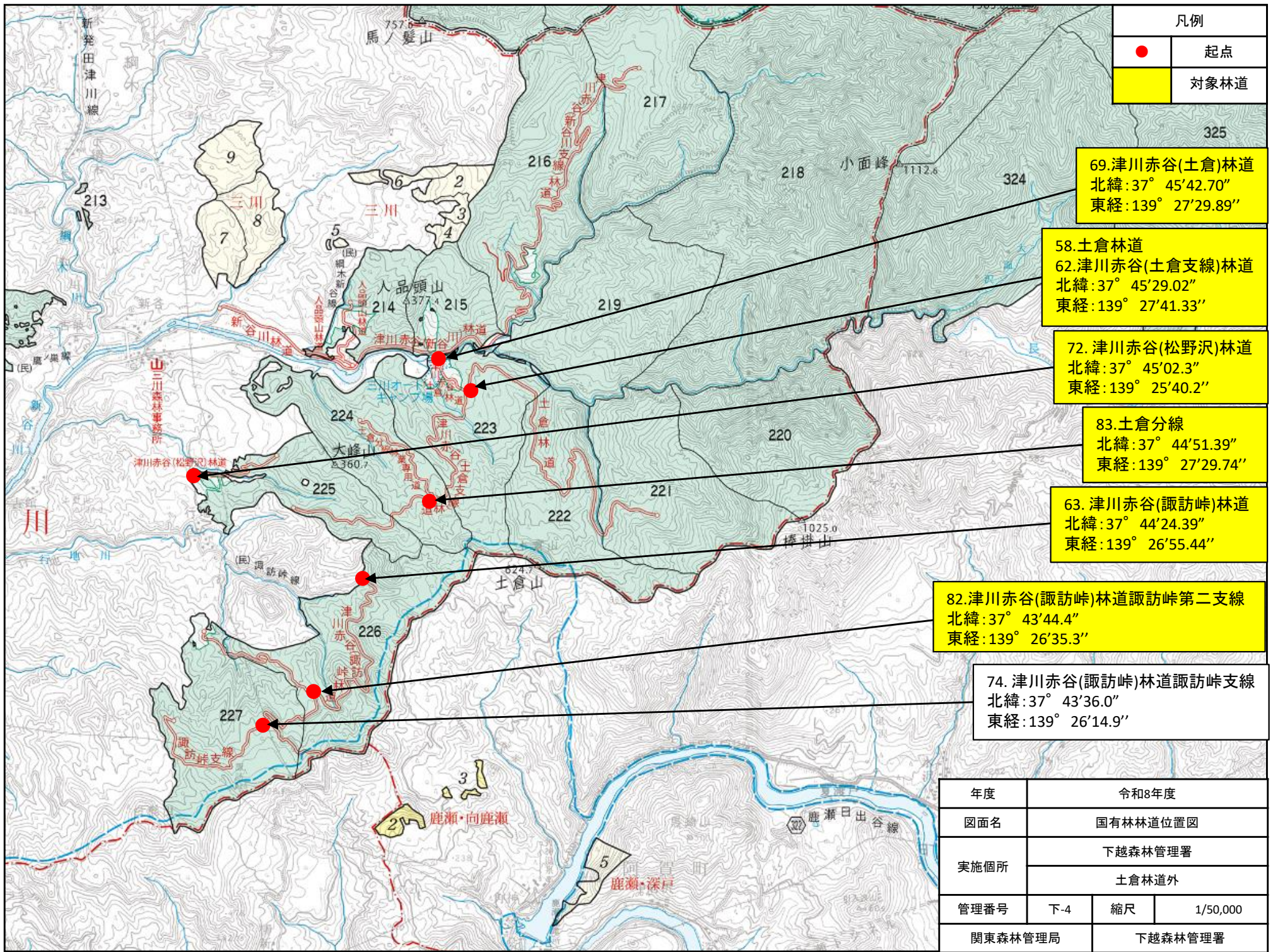
56.新谷川林道  
北緯:37° 45'39.2"  
東経:139° 26'54.6"

57.津川赤谷(新谷川支線)林道  
北緯:37° 45'55.52"  
東経:139° 28'04.65"

70.津川赤谷(新谷川)林道  
北緯:37° 45'43.12"  
東経:139° 27'30.36"

76.人品頭山林道  
北緯:37° 45'42.9"  
東経:139° 26'29.4"

年度	令和8年度		
図面名	国有林林道位置図		
実施個所	下越森林管理署		
	新谷川林道外		
管理番号	下-3	縮尺	1/50,000
	関東森林管理局		下越森林管理署



凡例	
●	起点
■	対象林道

69.津川赤谷(土倉)林道  
北緯:37° 45'42.70"  
東経:139° 27'29.89"

58.土倉林道  
62.津川赤谷(土倉支線)林道  
北緯:37° 45'29.02"  
東経:139° 27'41.33"

72.津川赤谷(松野沢)林道  
北緯:37° 45'02.3"  
東経:139° 25'40.2"

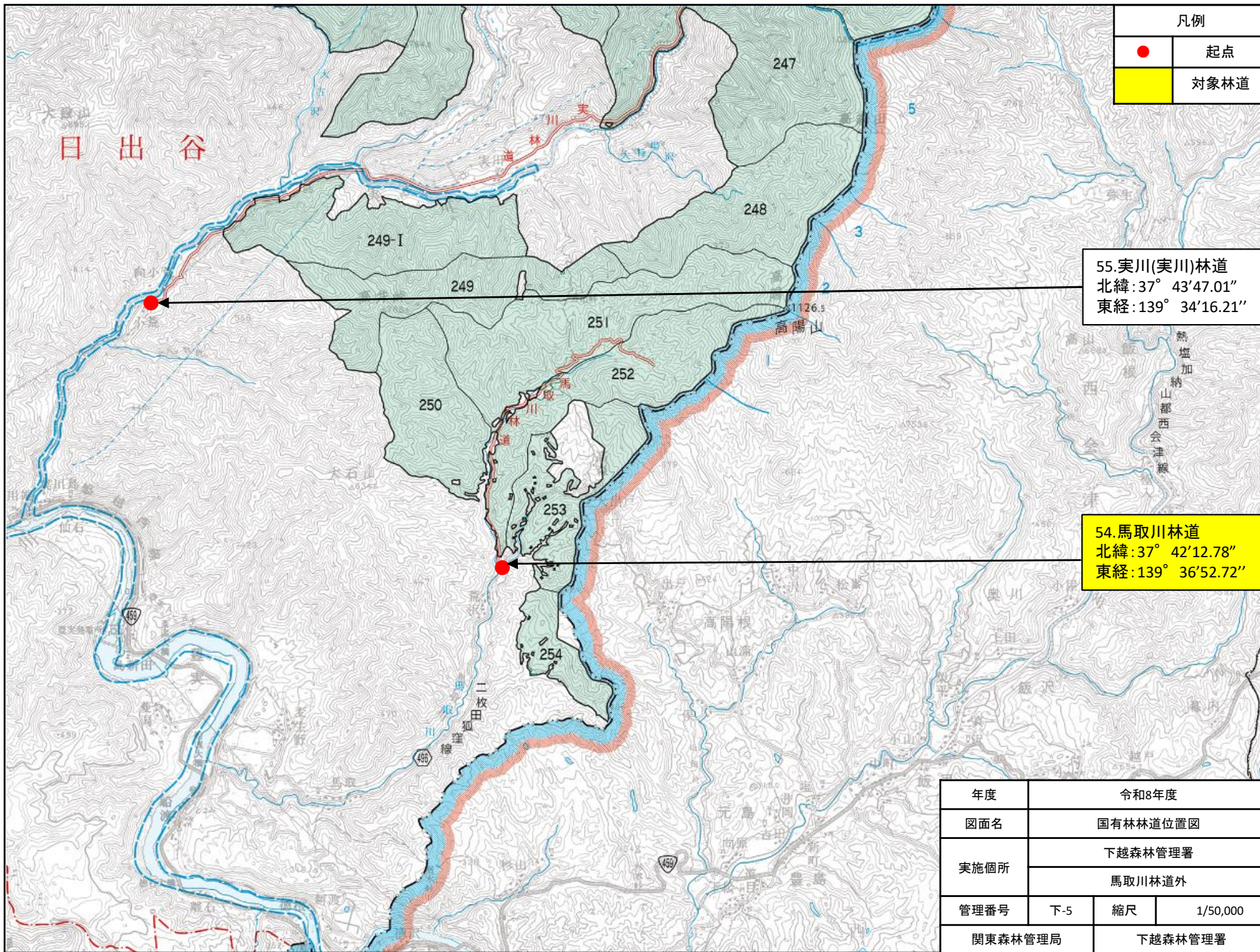
83.土倉分線  
北緯:37° 44'51.39"  
東経:139° 27'29.74"

63.津川赤谷(諏訪峠)林道  
北緯:37° 44'24.39"  
東経:139° 26'55.44"

82.津川赤谷(諏訪峠)林道諏訪峠第二支線  
北緯:37° 43'44.4"  
東経:139° 26'35.3"

74.津川赤谷(諏訪峠)林道諏訪峠支線  
北緯:37° 43'36.0"  
東経:139° 26'14.9"

年度	令和8年度		
図面名	国有林林道位置図		
実施個所	下越森林管理署		
	土倉林道外		
管理番号	下-4	縮尺	1/50,000
関東森林管理局	下越森林管理署		

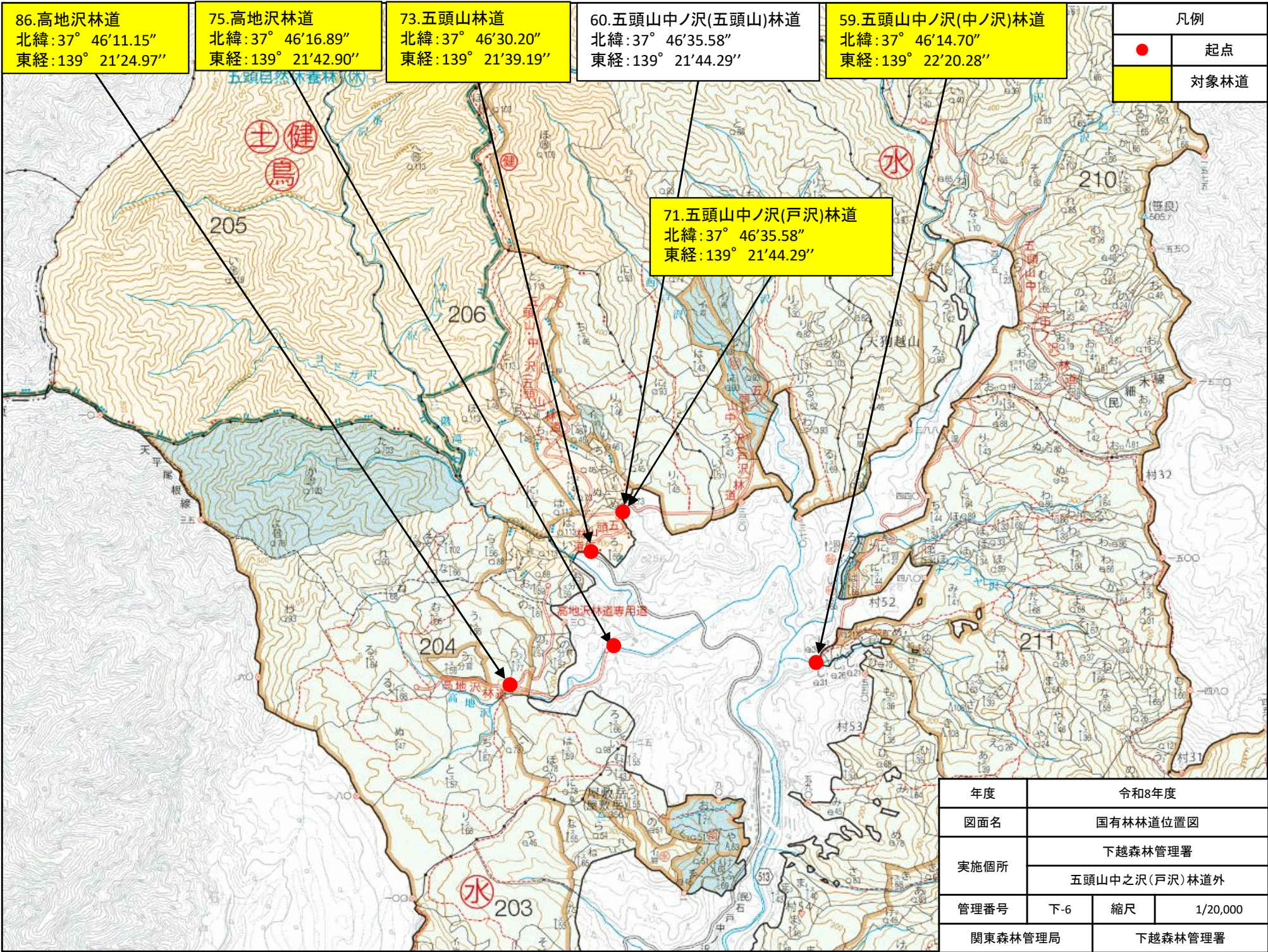


凡例	
●	起点
■	対象林道

55.実川(実川)林道  
北緯:37° 43'47.01"  
東経:139° 34'16.21"

54.馬取川林道  
北緯:37° 42'12.78"  
東経:139° 36'52.72"

年度	令和8年度		
図面名	国有林林道位置図		
実施個所	下越森林管理署		
	馬取川林道外		
管理番号	下-5	縮尺	1/50,000
関東森林管理局	下越森林管理署		



86.高地沢林道  
北緯:37° 46'11.15"  
東経:139° 21'24.97"

75.高地沢林道  
北緯:37° 46'16.89"  
東経:139° 21'42.90"

73.五頭山林道  
北緯:37° 46'30.20"  
東経:139° 21'39.19"

60.五頭山中ノ沢(五頭山)林道  
北緯:37° 46'35.58"  
東経:139° 21'44.29"

59.五頭山中ノ沢(中ノ沢)林道  
北緯:37° 46'14.70"  
東経:139° 22'20.28"

71.五頭山中ノ沢(戸沢)林道  
北緯:37° 46'35.58"  
東経:139° 21'44.29"

凡例	
●	起点
■	対象林道

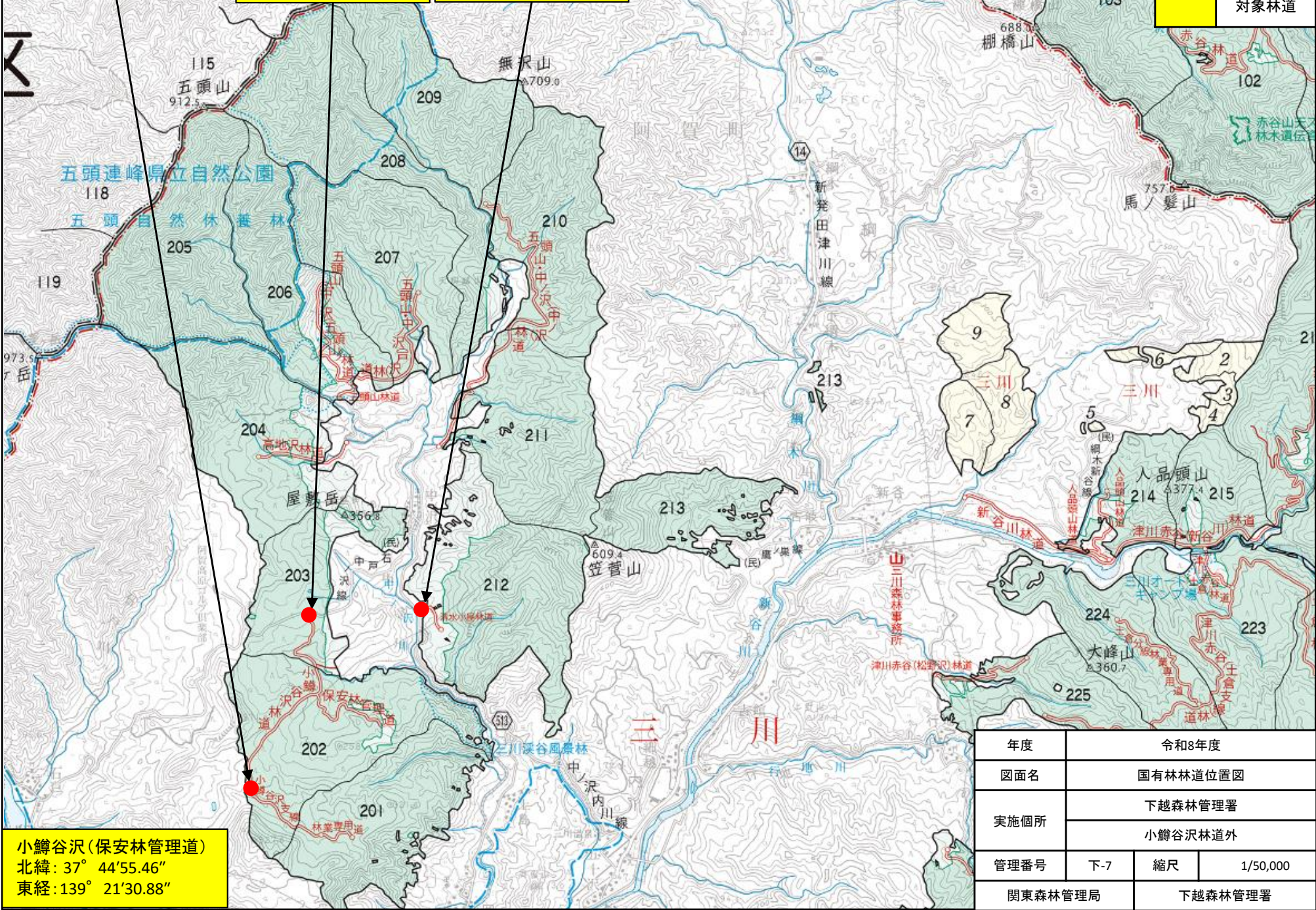
年度	令和8年度		
図面名	国有林林道位置図		
実施個所	下越森林管理署		
	五頭山中ノ沢(戸沢)林道外		
管理番号	下-6	縮尺	1/20,000
関東森林管理局	下越森林管理署		

81.小鱒沢林道小鱒沢支線  
北緯:37° 44'28.67"  
東経:139° 21'03.04"

78.小鱒谷沢林道  
北緯:37° 45'20.96"  
東経:139° 21'27.76"

79.清水小屋林道  
北緯:37° 45'21.69"  
東経:139° 22'11.01"

凡例	
●	起点
■	対象林道

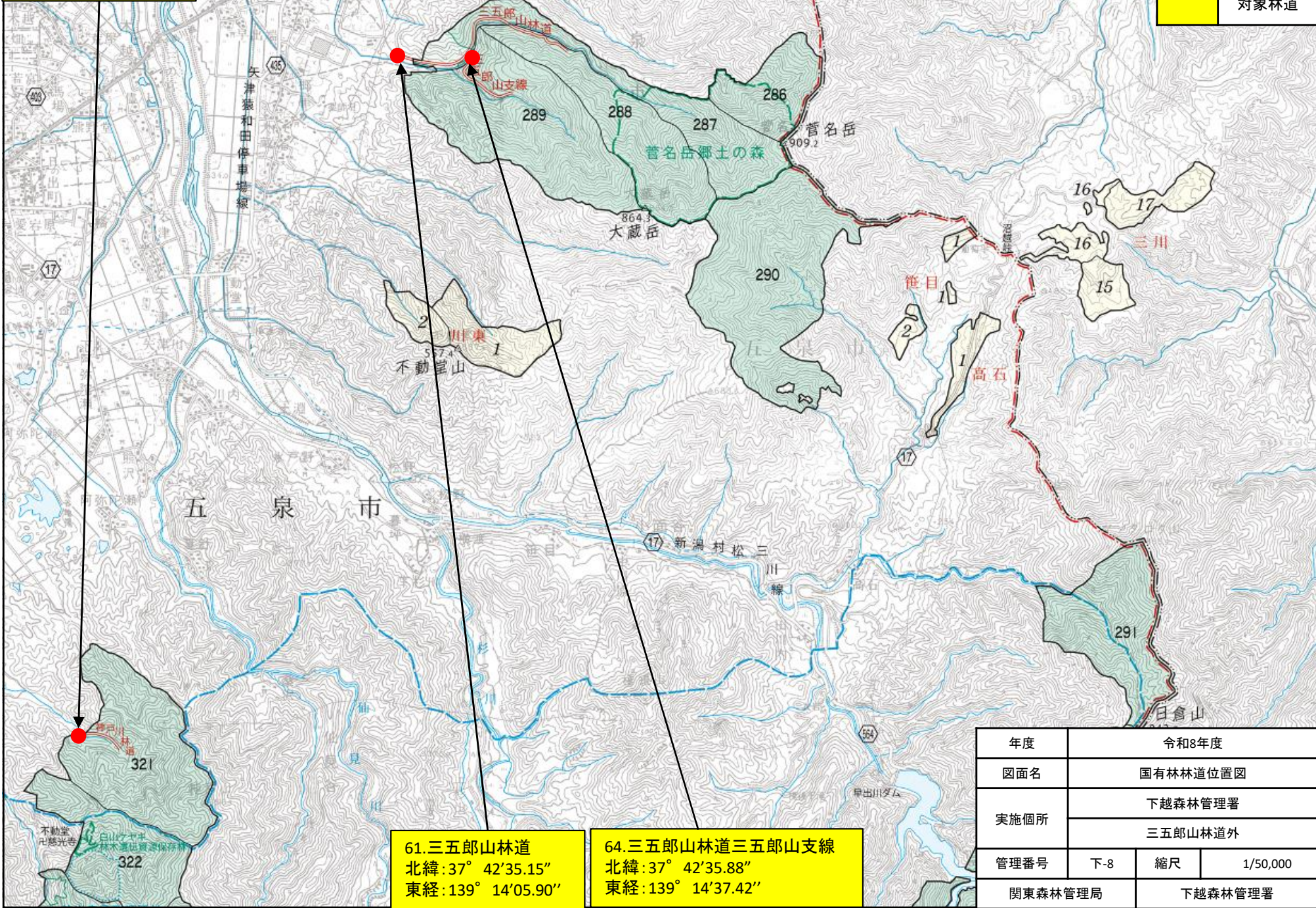


小鱒谷沢(保安林管理道)  
北緯:37° 44'55.46"  
東経:139° 21'30.88"

年度	令和8年度		
図面名	国有林林道位置図		
実施個所	下越森林管理署		
	小鱒谷沢林道外		
管理番号	下-7	縮尺	1/50,000
関東森林管理局	下越森林管理署		

77.神戸川林道  
 北緯:37° 38'47.3"  
 東経:139° 11'55.2"

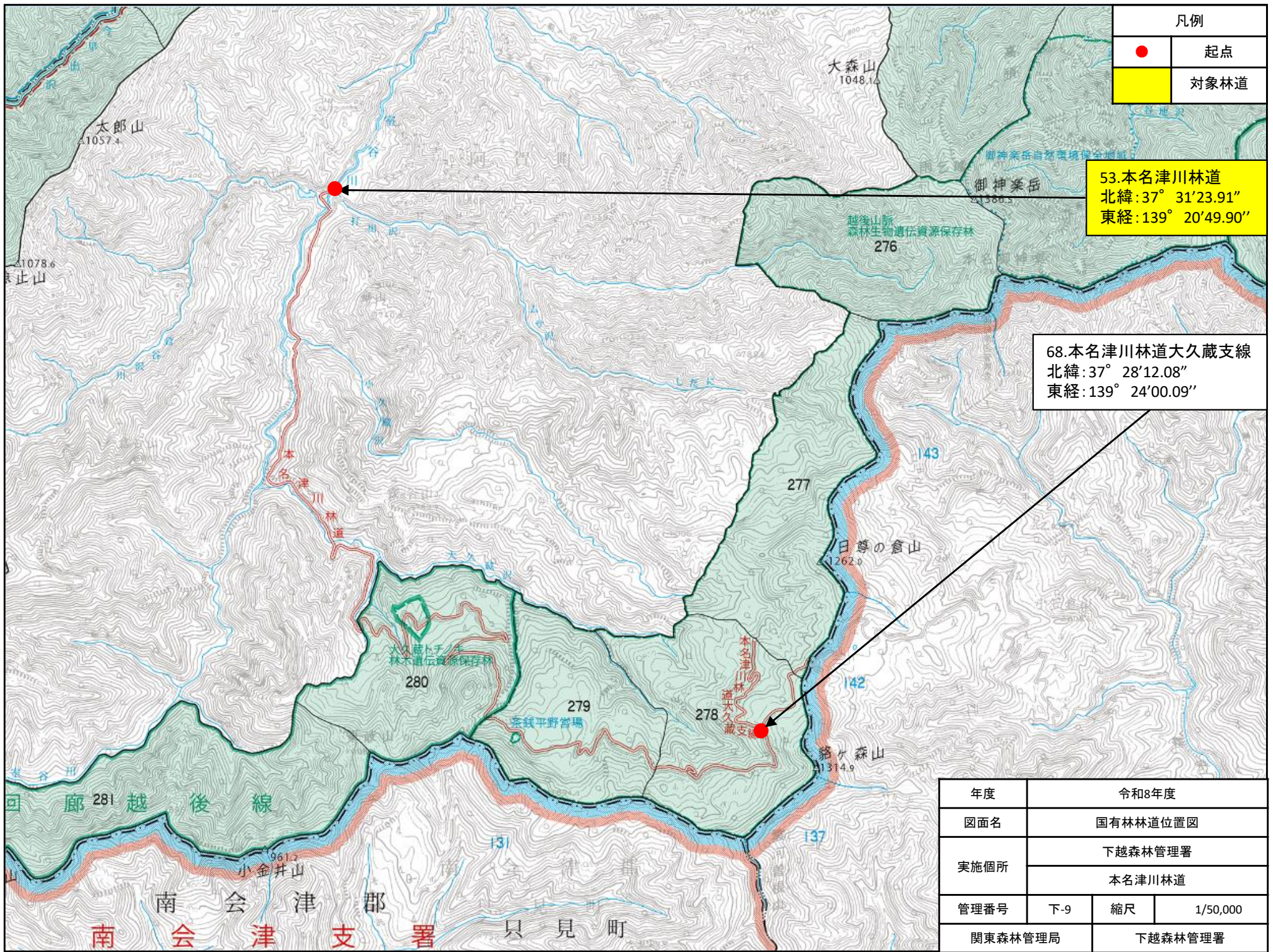
凡例	
●	起点
■	対象林道



61.三五郎山林道  
 北緯:37° 42'35.15"  
 東経:139° 14'05.90"

64.三五郎山林道三五郎山支線  
 北緯:37° 42'35.88"  
 東経:139° 14'37.42"

年度	令和8年度		
図面名	国有林林道位置図		
実施箇所	下越森林管理署		
	三五郎山林道外		
管理番号	下-8	縮尺	1/50,000
関東森林管理局	下越森林管理署		

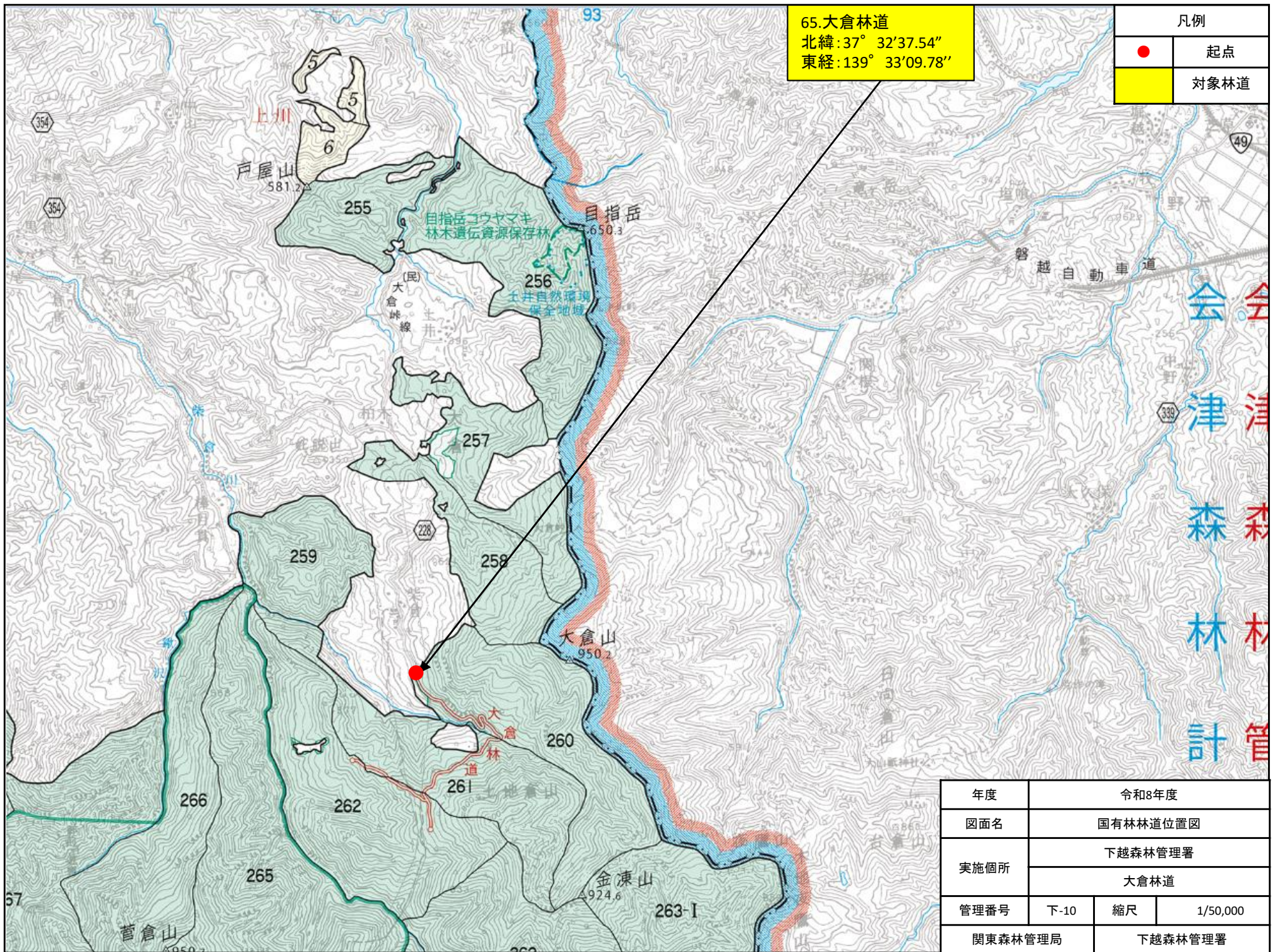


凡例	
●	起点
■	対象林道

53.本名津川林道  
 北緯:37° 31'23.91"  
 東経:139° 20'49.90"

68.本名津川林道大久蔵支線  
 北緯:37° 28'12.08"  
 東経:139° 24'00.09"

年度	令和8年度		
図面名	国有林林道位置図		
実施個所	下越森林管理署		
	本名津川林道		
管理番号	下-9	縮尺	1/50,000
関東森林管理局	下越森林管理署		



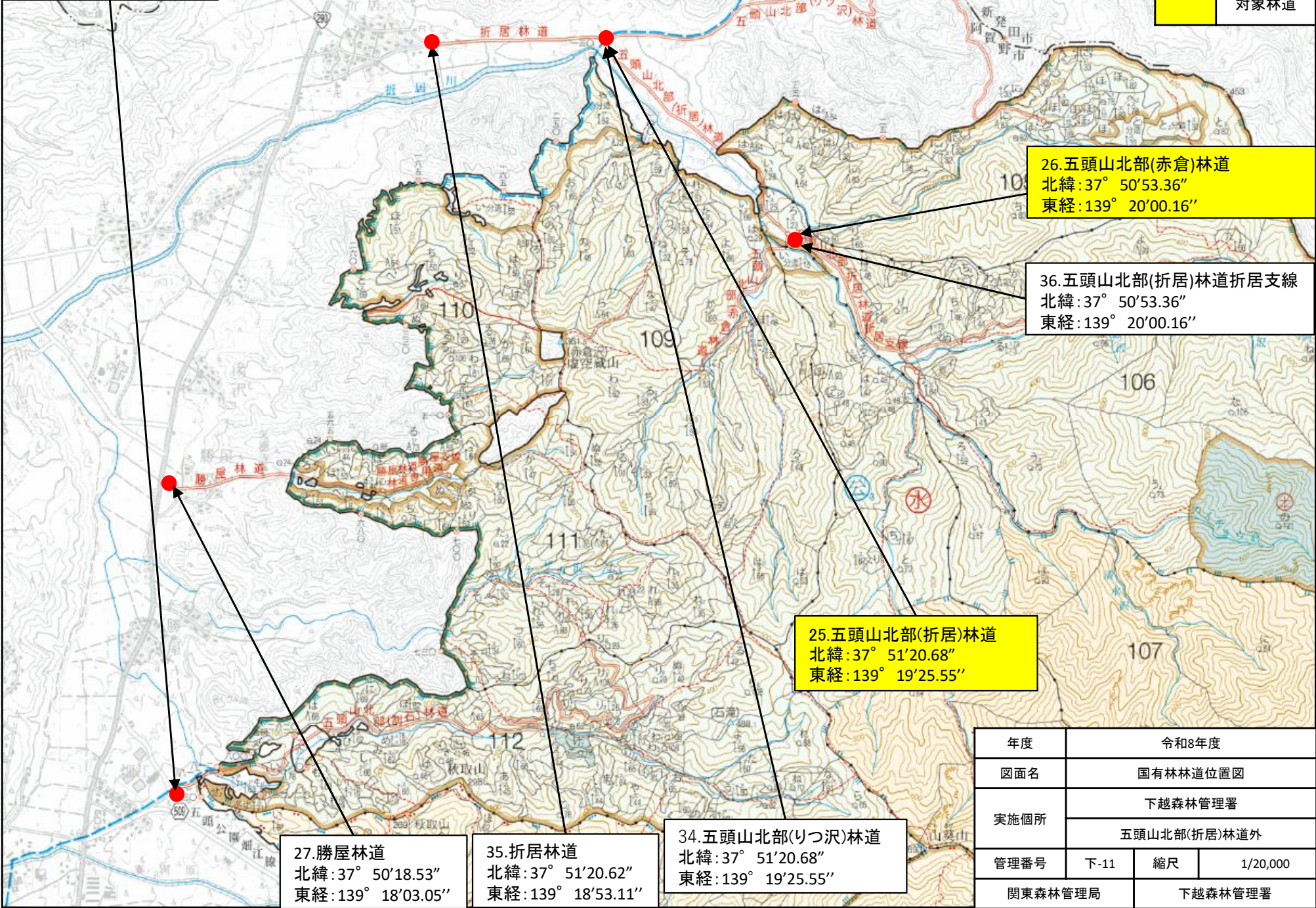
65.大倉林道  
 北緯: 37° 32' 37.54"  
 東経: 139° 33' 09.78"

凡例	
●	起点
■	対象林道

年度	令和8年度		
図面名	国有林林道位置図		
実施個所	下越森林管理署		
	大倉林道		
管理番号	下-10	縮尺	1/50,000
関東森林管理局	下越森林管理署		

28.五頭山北部(割石)林道  
北緯:37° 49'34.48"  
東経:139° 18'04.29"

凡例	
●	起点
■	対象林道



26.五頭山北部(赤倉)林道  
北緯:37° 50'53.36"  
東経:139° 20'00.16"

36.五頭山北部(折居)林道折居支線  
北緯:37° 50'53.36"  
東経:139° 20'00.16"

25.五頭山北部(折居)林道  
北緯:37° 51'20.68"  
東経:139° 19'25.55"

27.勝屋林道  
北緯:37° 50'18.53"  
東経:139° 18'03.05"

35.折居林道  
北緯:37° 51'20.62"  
東経:139° 18'53.11"

34.五頭山北部(りつ沢)林道  
北緯:37° 51'20.68"  
東経:139° 19'25.55"

年度	令和8年度		
図面名	国有林林道位置図		
実施個所	下越森林管理署		
	五頭山北部(折居)林道外		
管理番号	下-11	縮尺	1/20,000
	関東森林管理局		下越森林管理署