

68.上川前林道
北緯:37° 41'26.27"
東経:139° 58'34.65"

62.高曽根林道
北緯:37° 41'56.71"
東経:139° 58'46.55"

76.小塩川林道
北緯:37° 42'03.92"
東経:140° 01'18.88"

74.鷹ノ巣山林道
北緯:37° 43'49.15"
東経:140° 02'54.67"

77.吾妻山(吾妻川)林道
北緯:37° 43'42.18"
東経:140° 04'11.30"

78.大峠林道
北緯:37° 45'30.91"
東経:140° 03'00.69"

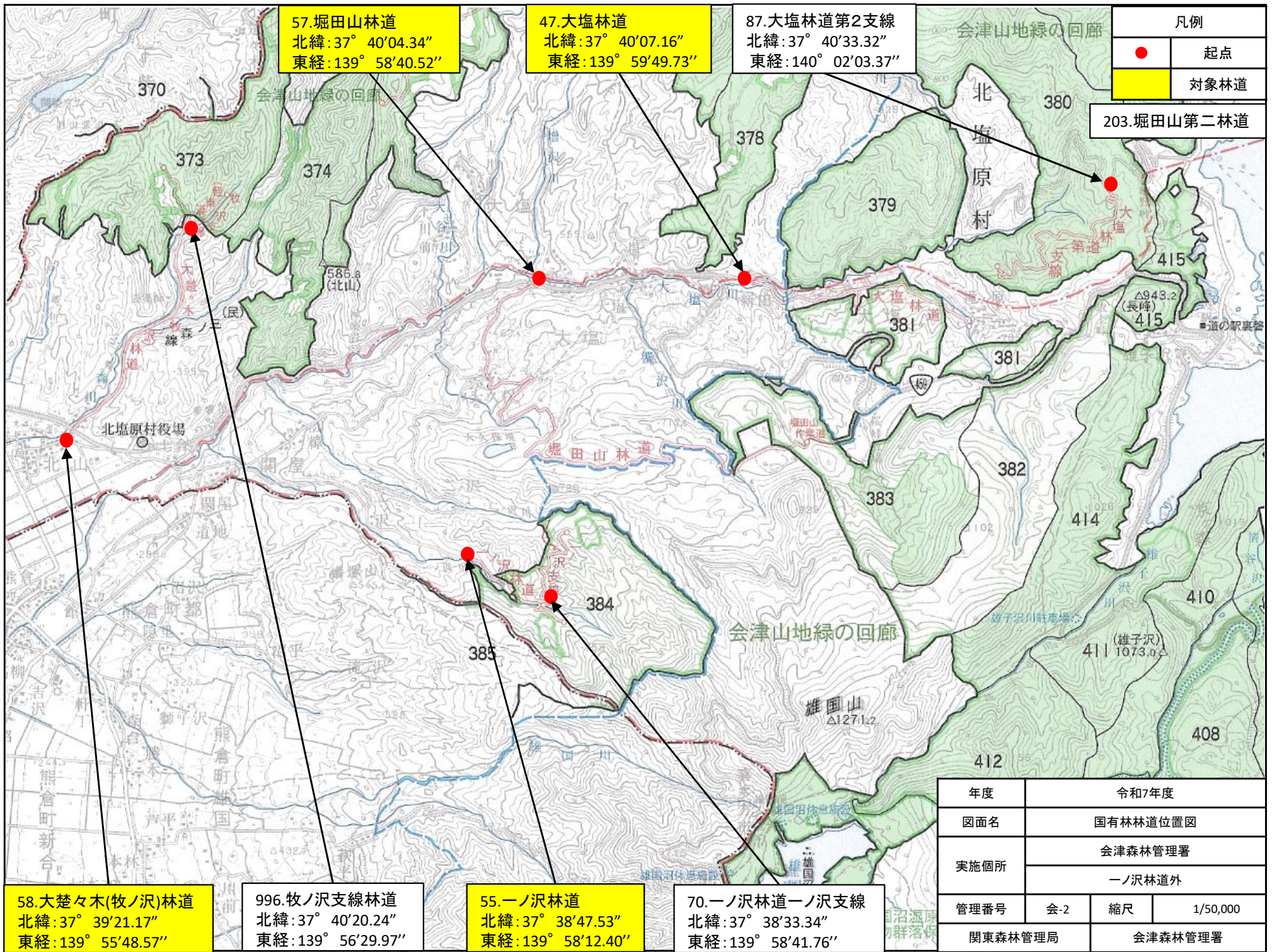
凡例	
●	起点
■	対象林道

79.濡子沢林道
北緯:37° 44'21.03"
東経:140° 01'03.12"

81.高曽根山林道
北緯:37° 43'39.61"
東経:140° 01'40.66"

73.大川入林道
82.十郎沢林道
北緯:37° 44'45.22"
東経:140° 01'32.16"

年度	令和7年度		
図面名	国有林林道位置図		
実施個所	会津森林管理署		
	大川入林道		
管理番号	会-1	縮尺	1/50,000
関東森林管理局	会津森林管理署		



57.堀田山林道
北緯:37° 40'04.34"
東経:139° 58'40.52"

47.大塩林道
北緯:37° 40'07.16"
東経:139° 59'49.73"

87.大塩林道第2支線
北緯:37° 40'33.32"
東経:140° 02'03.37"

凡例	
●	起点
■	対象林道

203.堀田山第二林道

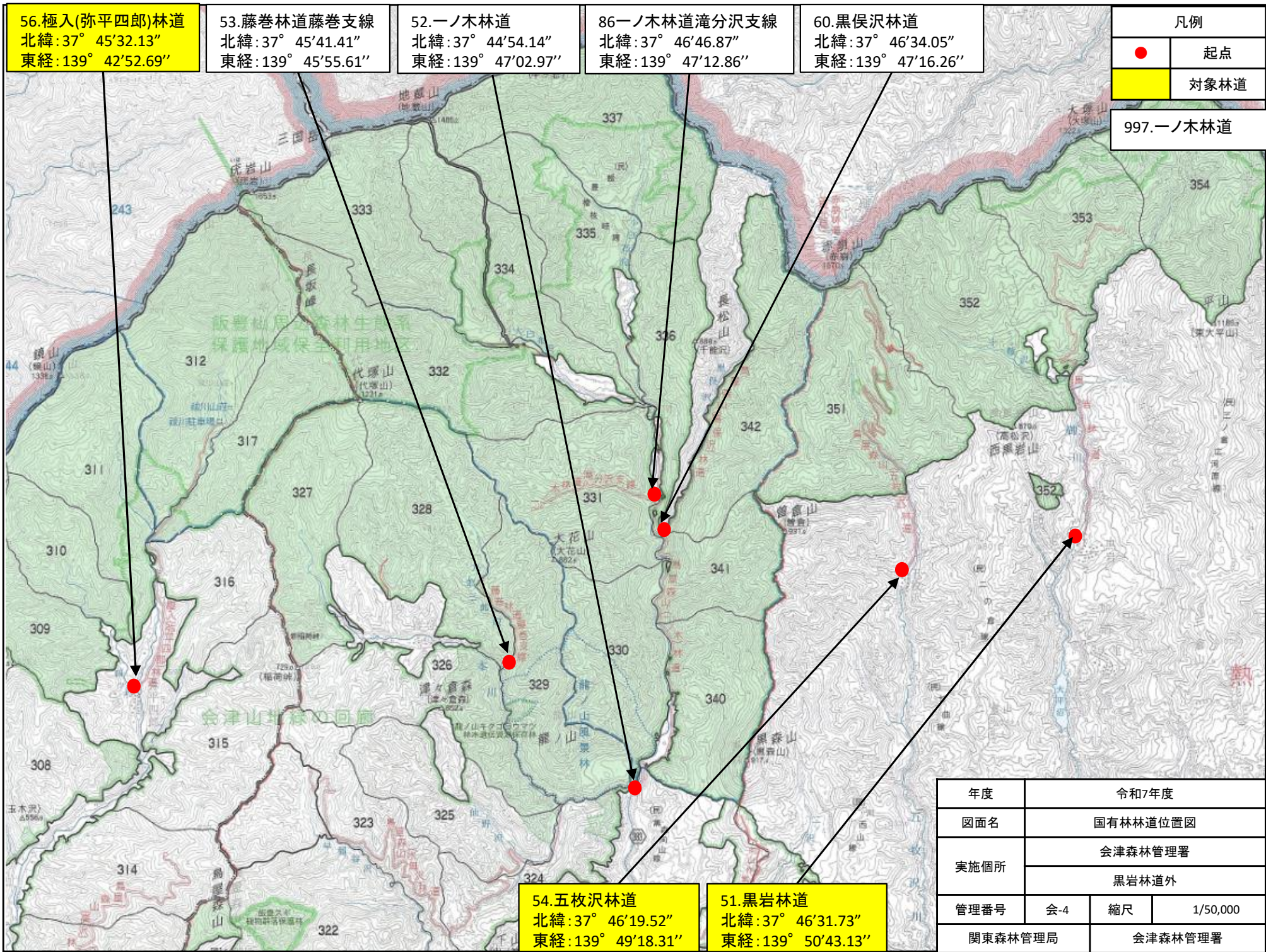
58.大楚々木(牧ノ沢)林道
北緯:37° 39'21.17"
東経:139° 55'48.57"

996.牧ノ沢支線林道
北緯:37° 40'20.24"
東経:139° 56'29.97"

55.一ノ沢林道
北緯:37° 38'47.53"
東経:139° 58'12.40"

70.一ノ沢林道一ノ沢支線
北緯:37° 38'33.34"
東経:139° 58'41.76"

年度	令和7年度		
図面名	国有林林道位置図		
実施個所	会津森林管理署		
	一ノ沢林道外		
管理番号	会-2	縮尺	1/50,000
関東森林管理局	会津森林管理署		



56.極入(弥平四郎)林道
北緯:37° 45'32.13"
東経:139° 42'52.69"

53.藤巻林道藤巻支線
北緯:37° 45'41.41"
東経:139° 45'55.61"

52.一ノ木林道
北緯:37° 44'54.14"
東経:139° 47'02.97"

86一ノ木林道滝分沢支線
北緯:37° 46'46.87"
東経:139° 47'12.86"

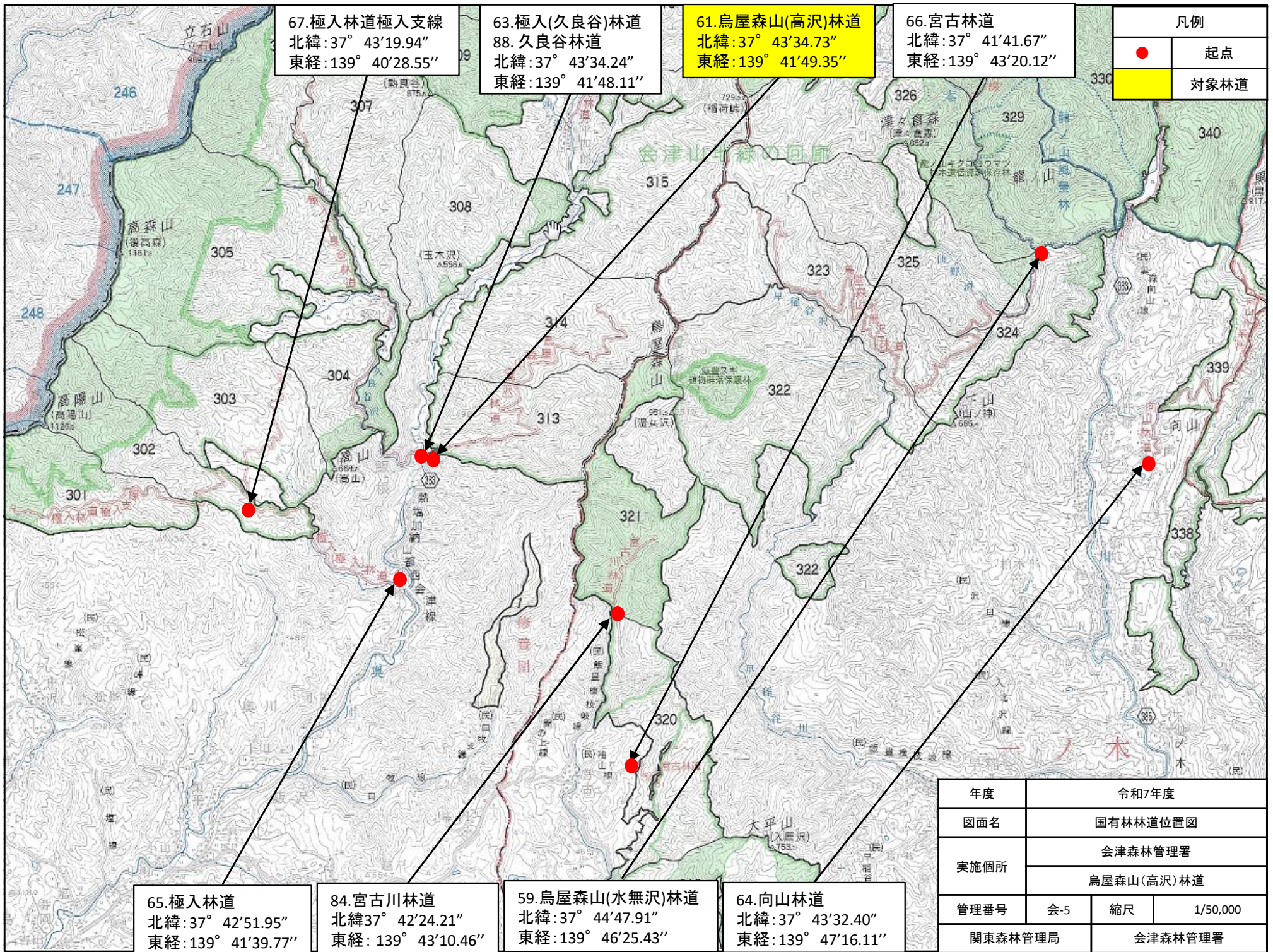
60.黒俣沢林道
北緯:37° 46'34.05"
東経:139° 47'16.26"

凡例	
●	起点
■	対象林道
997.一ノ木林道	

54.五枚沢林道
北緯:37° 46'19.52"
東経:139° 49'18.31"

51.黒岩林道
北緯:37° 46'31.73"
東経:139° 50'43.13"

年度	令和7年度		
図面名	国有林林道位置図		
実施個所	会津森林管理署		
	黒岩林道外		
管理番号	会-4	縮尺	1/50,000
関東森林管理局		会津森林管理署	



67.極入林道極入支線
北緯:37° 43'19.94"
東経:139° 40'28.55"

63.極入(久良谷)林道
88.久良谷林道
北緯:37° 43'34.24"
東経:139° 41'48.11"

61.烏屋森山(高沢)林道
北緯:37° 43'34.73"
東経:139° 41'49.35"

66.宮古林道
北緯:37° 41'41.67"
東経:139° 43'20.12"

凡例	
●	起点
■	対象林道

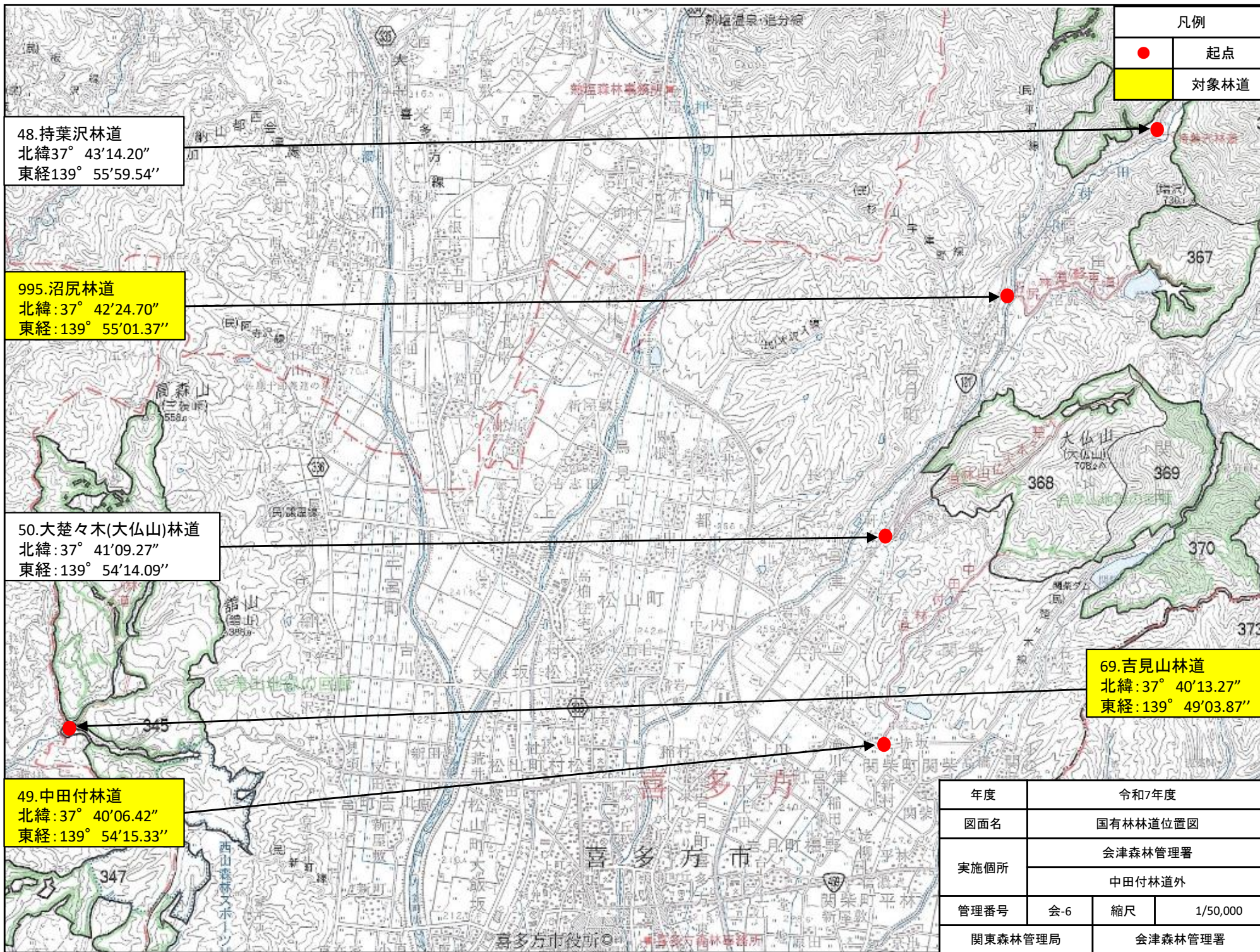
65.極入林道
北緯:37° 42'51.95"
東経:139° 41'39.77"

84.宮古川林道
北緯:37° 42'24.21"
東経:139° 43'10.46"

59.烏屋森山(水無沢)林道
北緯:37° 44'47.91"
東経:139° 46'25.43"

64.向山林道
北緯:37° 43'32.40"
東経:139° 47'16.11"

年度	令和7年度		
図面名	国有林林道位置図		
実施個所	会津森林管理署		
	烏屋森山(高沢)林道		
管理番号	会-5	縮尺	1/50,000
関東森林管理局		会津森林管理署	



凡例	
●	起点
■	対象林道

48.持葉沢林道
北緯37° 43'14.20"
東経139° 55'59.54"

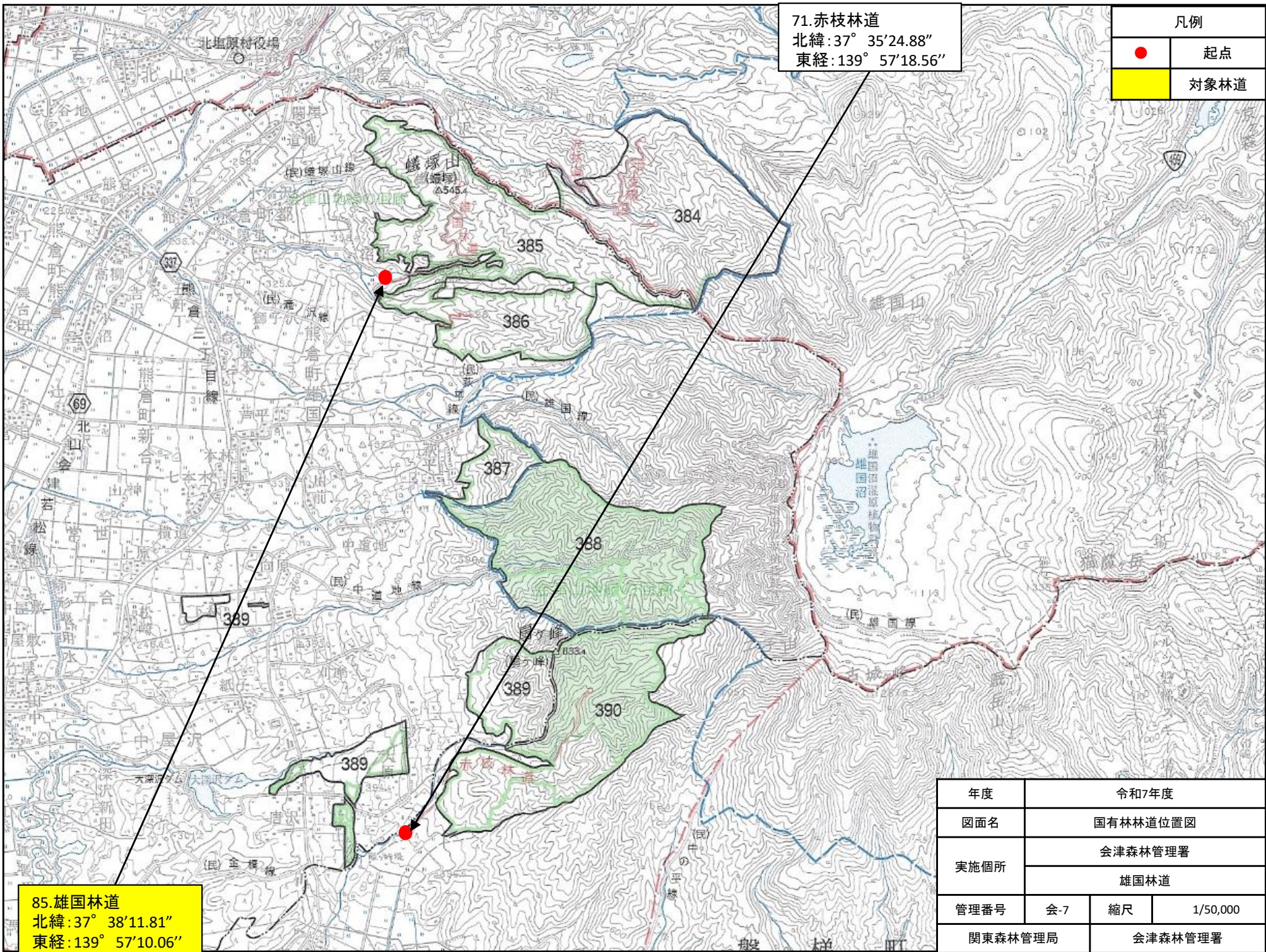
995.沼尻林道
北緯:37° 42'24.70"
東経:139° 55'01.37"

50.大楚々木(大仏山)林道
北緯:37° 41'09.27"
東経:139° 54'14.09"

69.吉見山林道
北緯:37° 40'13.27"
東経:139° 49'03.87"

49.中田付林道
北緯:37° 40'06.42"
東経:139° 54'15.33"

年度	令和7年度		
図面名	国有林林道位置図		
実施個所	会津森林管理署		
	中田付林道外		
管理番号	会-6	縮尺	1/50,000
	関東森林管理局		会津森林管理署



71.赤枝林道
 北緯:37° 35'24.88"
 東経:139° 57'18.56"

凡例	
●	起点
■	対象林道

85.雄国林道
 北緯:37° 38'11.81"
 東経:139° 57'10.06"

年度	令和7年度		
図面名	国有林林道位置図		
実施個所	会津森林管理署		
	雄国林道		
管理番号	会-7	縮尺	1/50,000
関東森林管理局		会津森林管理署	