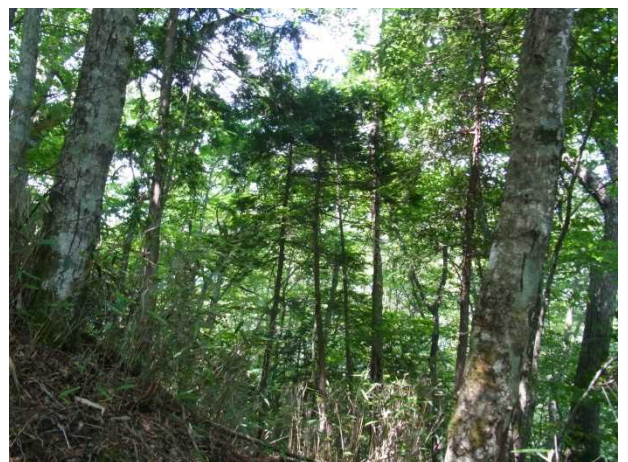


希少50

にしんざわ
西丹沢モミ



1. 森林管理署：東京神奈川森林管理署
2. 森林計画区：神奈川県森林計画区
3. 所在地：神奈川県足柄上郡山北町
4. 林小班：神奈川県 足柄上郡山北町中川 927 番 1 国有林 111 は 1 外
5. 面積：50.31 ha
6. 設定年月日：平成 2 年 4 月 1 日(1990 年 4 月 1 日) 西丹沢モミ植物群落保護林に設定
平成 30 年 4 月 1 日 旧西丹沢モミ植物群落保護林から名称変更
7. 法的規制：水源かん養保安林、保健保安林、都道府県立自然公園第 3 種特別地域、鳥獣保護区
8. 設定目的：モミが散在しブナを主体とした原生状態を維持している高齢の天然林で、林相は極相を示し、丹沢地域では珍しく、学術上貴重である。このため、高齢級モミ・ブナの生育する群落の希少な個体群を保護するため設定する。
9. 特徴：標高 830～1,150m。
ヤマボウシーブナ群集が大半を占める保護林であり、まとまったモミの群落は認められない。胸高直径 40～80cm の高齢級のブナが優占し、モミは、胸高直径 30～70cm 程度の個体が散在している状況にある。
10. 保護・管理及び利用に関する事項：禁伐、更新は原則として天然下種更新によることとする。

