

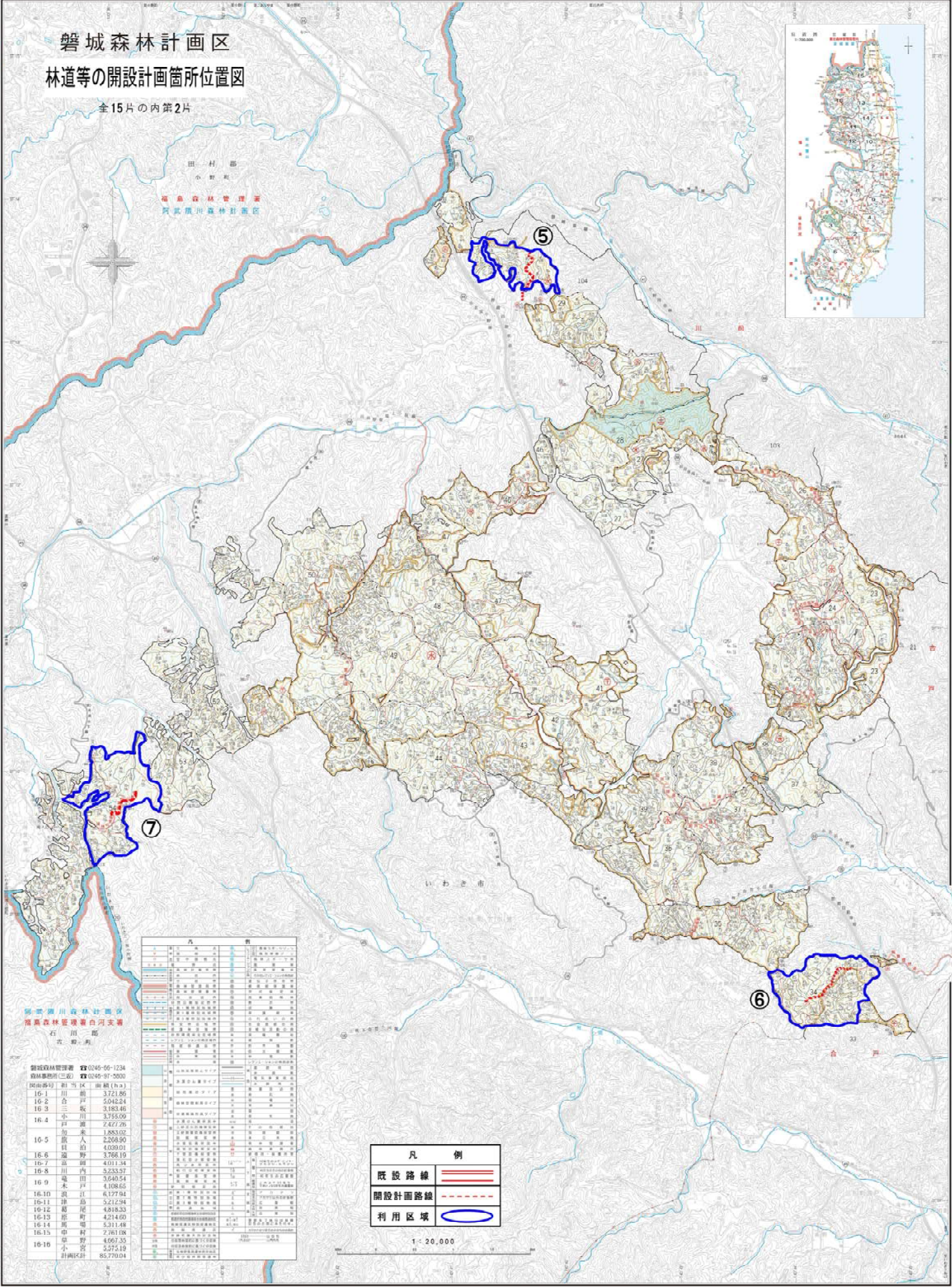




# 磐城森林計画区 林道等の開設計画箇所位置図

全15片の内第2片

田 村 郡  
合 野 町  
福島森林管理署  
阿武隈川森林計画区



区画番号	区画名称	面積 (ha)	林道延長 (km)	開設計画箇所数
16-1	川前	3,721.86	1.2	1
16-2	合戸	5,042.24	1.5	2
16-3	坂	3,183.46	1.8	3
16-4	小川	3,955.00	2.1	4
16-5	戸渡	2,427.26	1.0	2
16-6	加来	1,883.02	0.8	1
16-7	川内	3,238.67	1.4	2
16-8	高野	3,768.10	1.6	3
16-9	高野	4,011.34	1.7	3
16-10	高野	6,127.94	2.5	5
16-11	高野	2,212.94	0.9	1
16-12	高野	4,818.33	2.0	4
16-13	高野	4,214.60	1.8	3
16-14	高野	5,311.48	2.2	4
16-15	高野	2,781.08	1.1	2
16-16	高野	4,667.35	1.9	3
16-17	高野	5,275.19	2.1	4
16-18	高野	85,770.04	35.0	15

**凡 例**

- 既設路線 (Solid red line)
- 開設計画路線 (Dashed red line)
- 利用区域 (Blue outline)

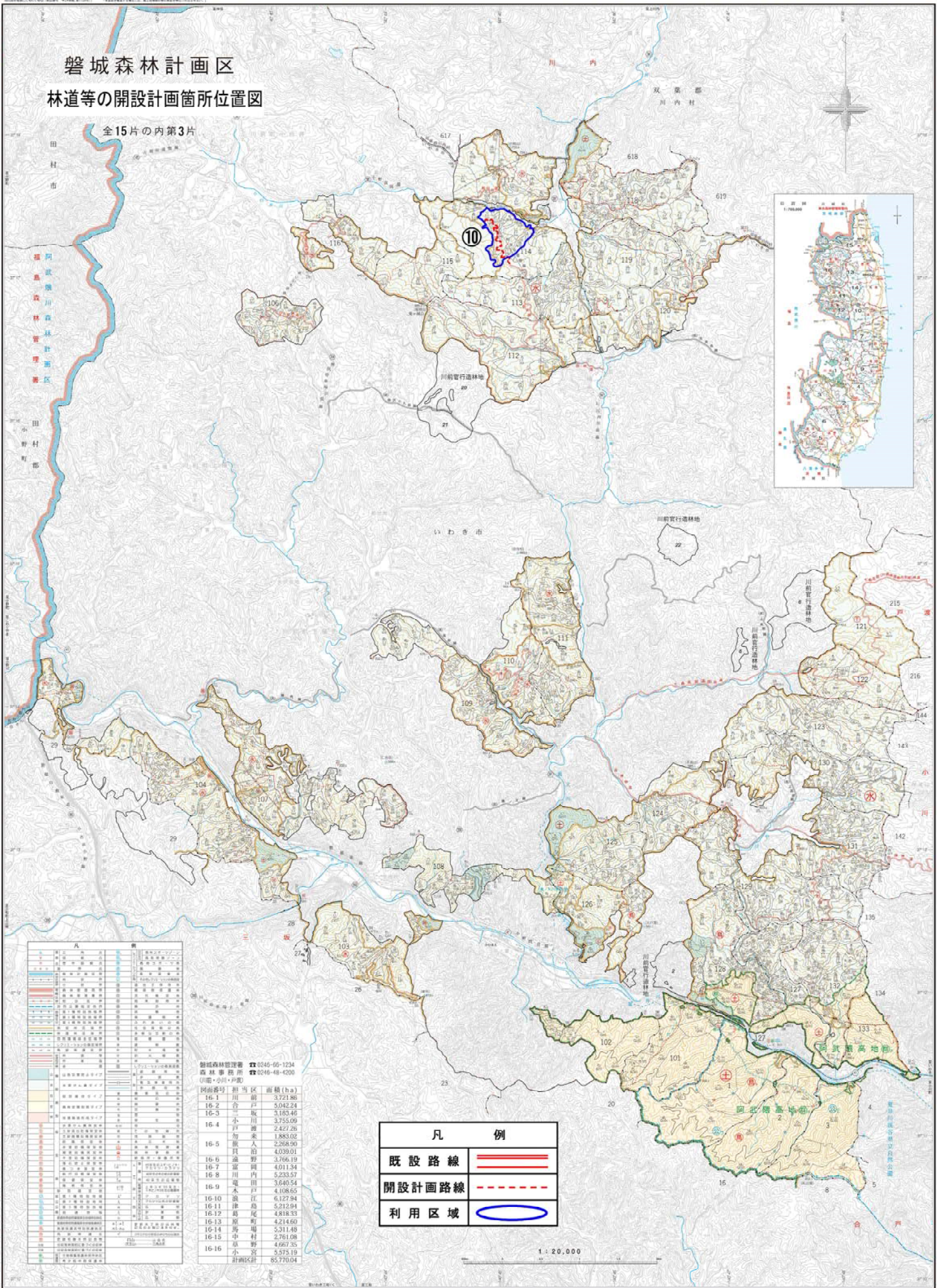
1 : 20,000

磐城森林管理署 電話 0246-56-1234  
 森林事務所(三遊) 電話 0249-97-5000  
 阿武隈川森林計画区  
 福島森林管理署 阿武隈川森林計画区  
 石川 郡  
 合野 町



# 磐城森林計画区 林道等の開設計画箇所位置図

全15片の内第3片



凡 例	
[Symbol]	既設路線
[Symbol]	開設計画路線
[Symbol]	利用区域

図面番号	担当区	面積 (ha)
16-1	川前	3,721.86
16-2	谷戸	5,042.24
16-3	三坂	3,183.46
16-4	小川	3,755.09
16-5	加来	2,427.26
16-6	眞人	1,883.02
16-7	眞治	2,268.26
16-8	遠野	4,039.01
16-9	湯野	3,766.19
16-10	宮岡	4,011.34
16-11	川内	5,233.57
16-12	碓田	3,640.54
16-13	木戸	4,108.65
16-14	浪江	6,127.94
16-15	津島	5,213.94
16-16	葛尾	4,818.33
16-17	原町	4,214.60
16-18	馬場	5,311.49
16-19	中村	2,761.08
16-20	草野	4,667.35
16-21	小宮	5,573.19
16-22	計画区計	85,770.04

凡 例	
[Symbol]	既設路線
[Symbol]	開設計画路線
[Symbol]	利用区域

1 : 20,000