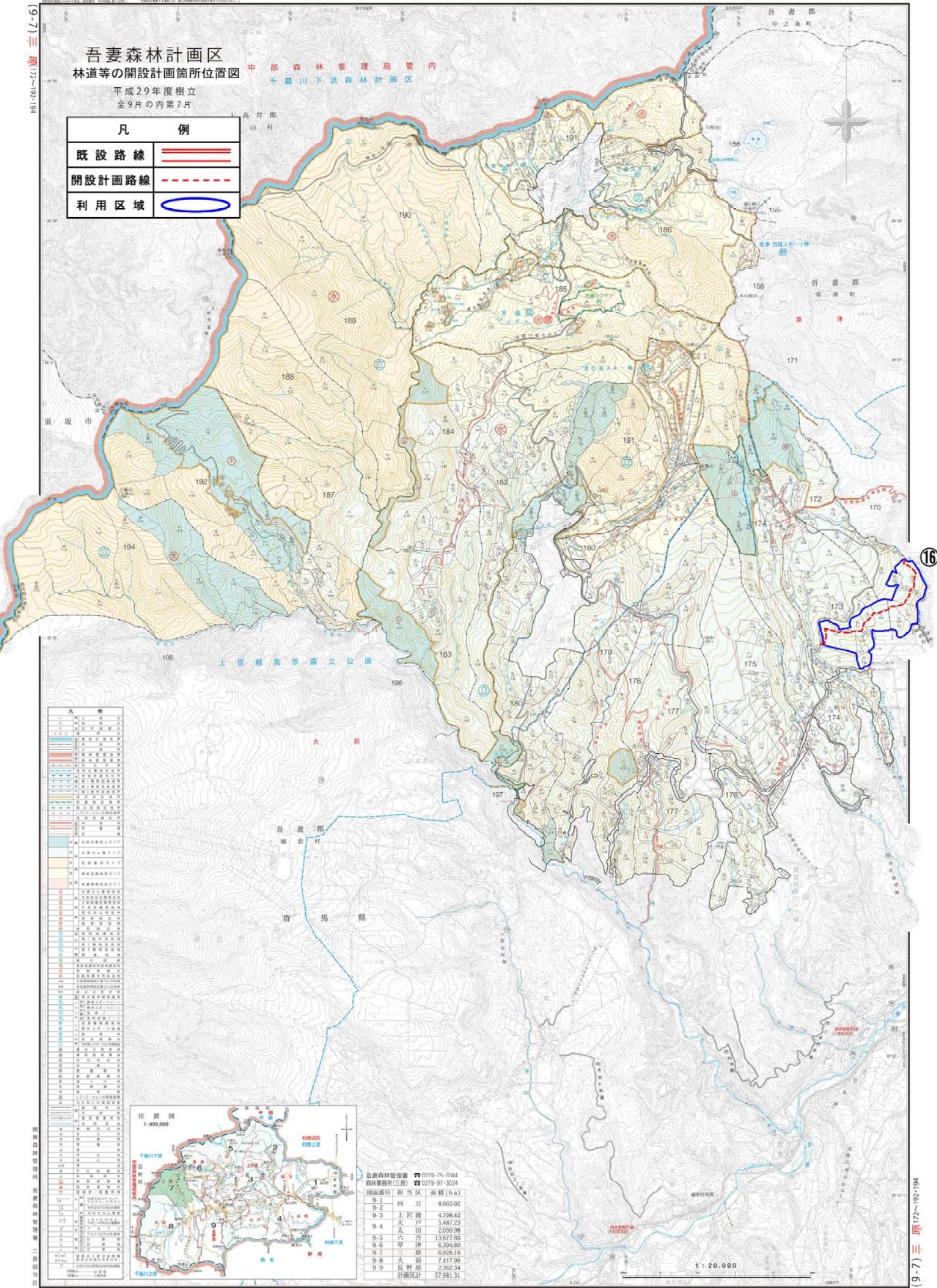


吾妻森林計画区 林道等の開設計画箇所位置図

平成29年度樹立
全9片の内第7片

中部森林管理局管内
千曲川下流森林計画区

凡 例	
既設路線	
開設計画路線	
利用区域	



凡 例	
1	吾妻森林計画区
2	林道
3	林道計画
4	林道計画(開設)
5	林道計画(開設)
6	林道計画(開設)
7	林道計画(開設)
8	林道計画(開設)
9	林道計画(開設)
10	林道計画(開設)
11	林道計画(開設)
12	林道計画(開設)
13	林道計画(開設)
14	林道計画(開設)
15	林道計画(開設)
16	林道計画(開設)
17	林道計画(開設)
18	林道計画(開設)
19	林道計画(開設)
20	林道計画(開設)
21	林道計画(開設)
22	林道計画(開設)
23	林道計画(開設)
24	林道計画(開設)
25	林道計画(開設)
26	林道計画(開設)
27	林道計画(開設)
28	林道計画(開設)
29	林道計画(開設)
30	林道計画(開設)
31	林道計画(開設)
32	林道計画(開設)
33	林道計画(開設)
34	林道計画(開設)
35	林道計画(開設)
36	林道計画(開設)
37	林道計画(開設)
38	林道計画(開設)
39	林道計画(開設)
40	林道計画(開設)
41	林道計画(開設)
42	林道計画(開設)
43	林道計画(開設)
44	林道計画(開設)
45	林道計画(開設)
46	林道計画(開設)
47	林道計画(開設)
48	林道計画(開設)
49	林道計画(開設)
50	林道計画(開設)
51	林道計画(開設)
52	林道計画(開設)
53	林道計画(開設)
54	林道計画(開設)
55	林道計画(開設)
56	林道計画(開設)
57	林道計画(開設)
58	林道計画(開設)
59	林道計画(開設)
60	林道計画(開設)
61	林道計画(開設)
62	林道計画(開設)
63	林道計画(開設)
64	林道計画(開設)
65	林道計画(開設)
66	林道計画(開設)
67	林道計画(開設)
68	林道計画(開設)
69	林道計画(開設)
70	林道計画(開設)
71	林道計画(開設)
72	林道計画(開設)
73	林道計画(開設)
74	林道計画(開設)
75	林道計画(開設)
76	林道計画(開設)
77	林道計画(開設)
78	林道計画(開設)
79	林道計画(開設)
80	林道計画(開設)
81	林道計画(開設)
82	林道計画(開設)
83	林道計画(開設)
84	林道計画(開設)
85	林道計画(開設)
86	林道計画(開設)
87	林道計画(開設)
88	林道計画(開設)
89	林道計画(開設)
90	林道計画(開設)
91	林道計画(開設)
92	林道計画(開設)
93	林道計画(開設)
94	林道計画(開設)
95	林道計画(開設)
96	林道計画(開設)
97	林道計画(開設)
98	林道計画(開設)
99	林道計画(開設)
100	林道計画(開設)



吾妻森林管理局 ☎0270-75-3344
森林事務所(三原) ☎0270-97-3024

図面番号	担当区	面積 (ha)
9-1	四方	8,665.02
9-2	上沢渡	4,708.42
9-3	大戸	5,487.23
9-4	太田	2,050.98
9-5	六合	13,877.80
9-6	草津	6,394.80
9-7	三郷	6,926.10
9-8	大前	7,417.96
9-9	長野原	2,362.34
計画区計		57,981.31

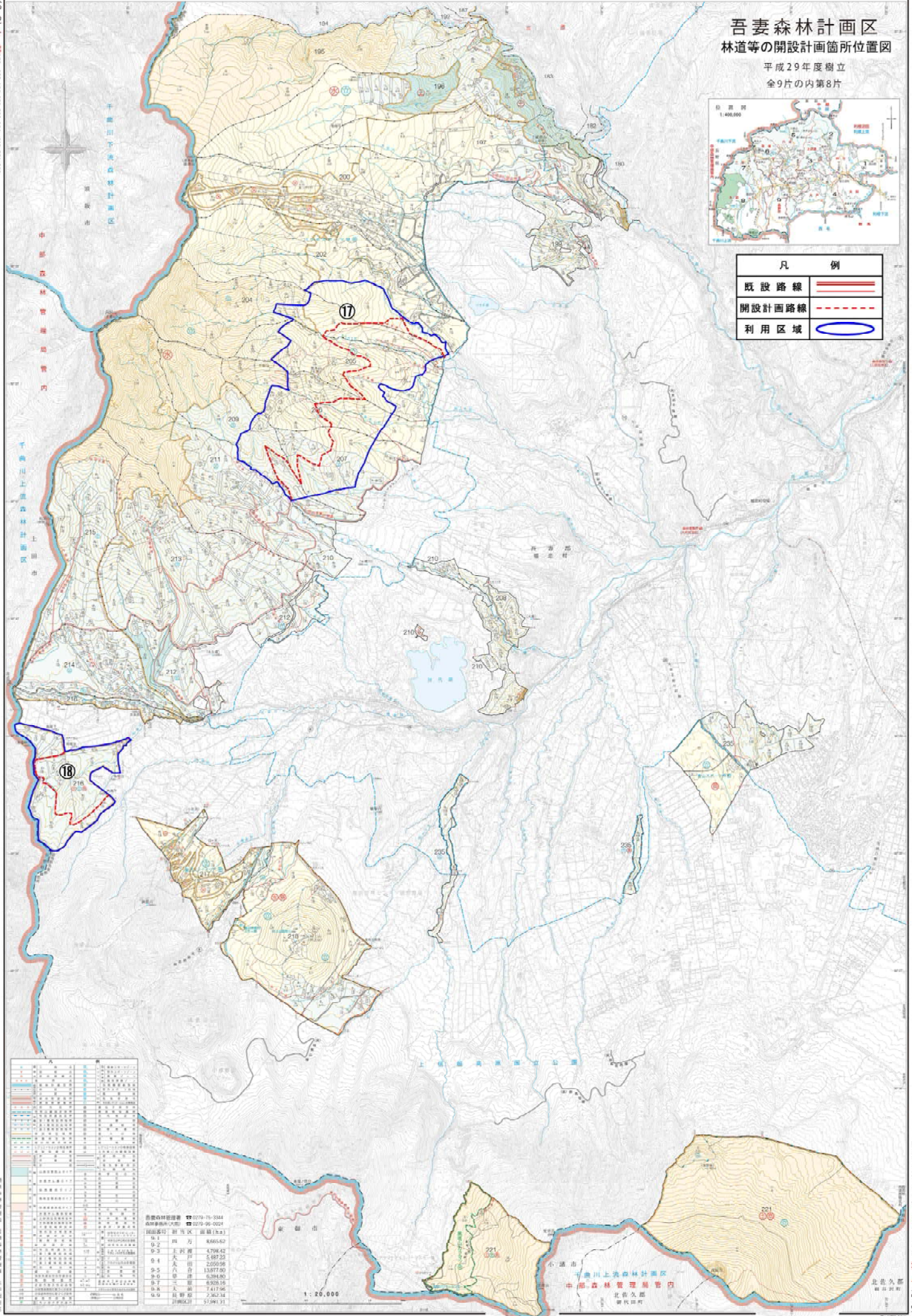
1:20,000

吾妻森林計画区 林道等の開設計画箇所位置図

平成29年度樹立
全9片の内第8片



凡 例	
既設路線	——
開設計画路線	- - - -
利用区域	○



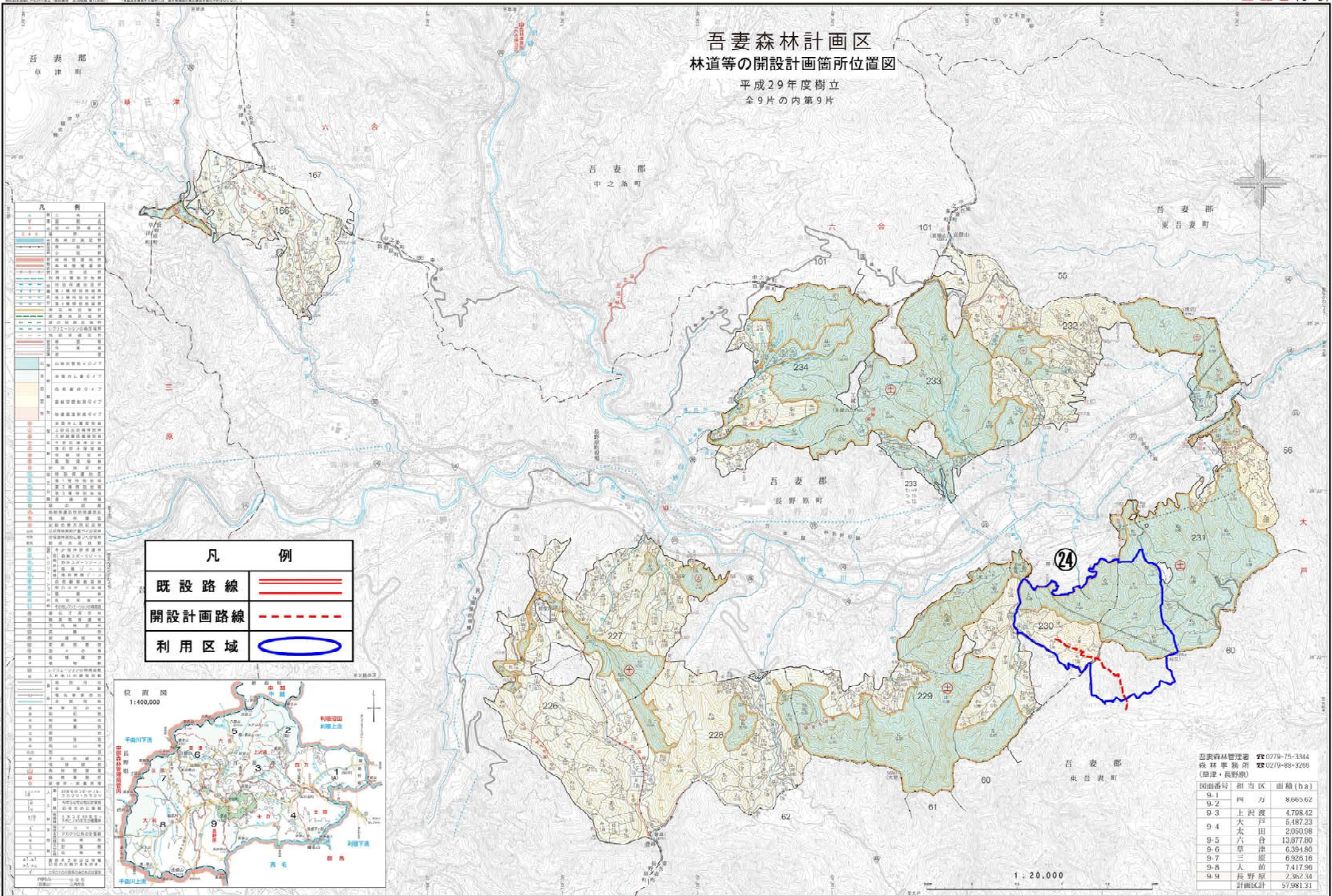
色	説明	色	説明
赤	国境	青	河川
黄	市界	緑	森林
白	町界	黄	農地
...

吾妻森林計画区	0270-75-024
0-1 四方	8665.62
0-2 上沢	4708.42
0-4 大川	5487.23
0-5 大川	2550.98
0-6 大川	13877.90
0-7 大川	6384.80
0-8 大川	7417.95
0-9 大川	2362.74
計画区計	57461.91

1:20,000

吾妻森林計画区 林道等の開設計画箇所位置図

平成29年度樹立
全9片の内第9片



凡 例	
既設路線	
開設計画路線	
利用区域	



吾妻森林管理署 ☎0279-75-3344
森林事務所 ☎0274-88-3288
(鶴巻・長野県)

園地番号	相当区	面積 (ha)
9-1	四万	8,605.62
9-2	上沢渡	4,798.42
9-3	大太田	5,487.23
9-4	草津	2,050.98
9-5	六合	13,877.80
9-6	三原	6,394.80
9-7	大前	6,926.16
9-8	長野原	7,417.96
9-9	計画区計	2,362.34
		57,981.31