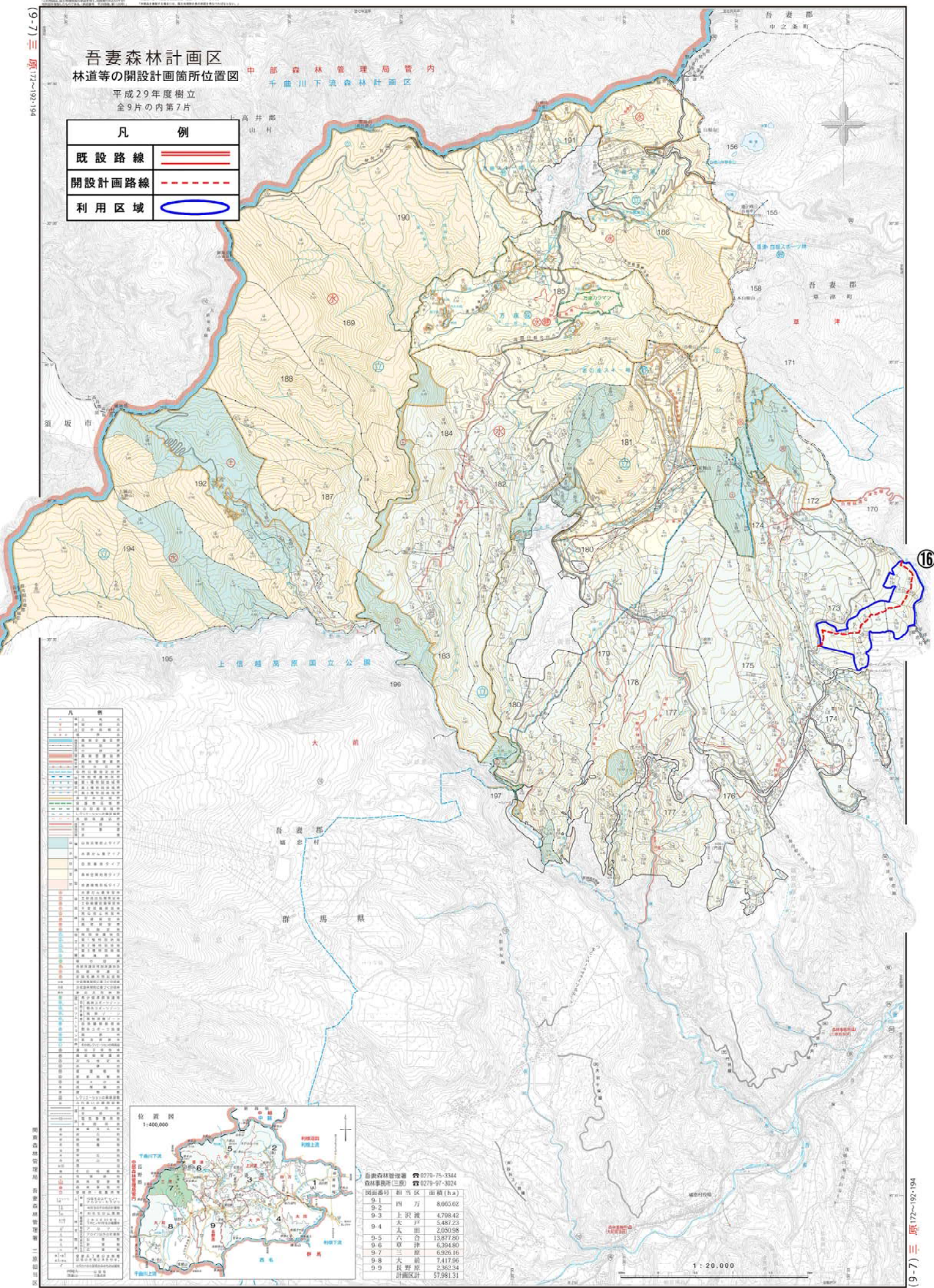


吾妻森林計画区 林道等の開設計画箇所位置図

平成29年度樹立
全9片の内第7片

中部森林管理局管内
千曲川下流森林計画区

凡 例	
既設路線	
開設計画路線	
利用区域	



凡 例	
1	林道
2	林道
3	林道
4	林道
5	林道
6	林道
7	林道
8	林道
9	林道
10	林道
11	林道
12	林道
13	林道
14	林道
15	林道
16	林道
17	林道
18	林道
19	林道
20	林道
21	林道
22	林道
23	林道
24	林道
25	林道
26	林道
27	林道
28	林道
29	林道
30	林道
31	林道
32	林道
33	林道
34	林道
35	林道
36	林道
37	林道
38	林道
39	林道
40	林道
41	林道
42	林道
43	林道
44	林道
45	林道
46	林道
47	林道
48	林道
49	林道
50	林道
51	林道
52	林道
53	林道
54	林道
55	林道
56	林道
57	林道
58	林道
59	林道
60	林道
61	林道
62	林道
63	林道
64	林道
65	林道
66	林道
67	林道
68	林道
69	林道
70	林道
71	林道
72	林道
73	林道
74	林道
75	林道
76	林道
77	林道
78	林道
79	林道
80	林道
81	林道
82	林道
83	林道
84	林道
85	林道
86	林道
87	林道
88	林道
89	林道
90	林道
91	林道
92	林道
93	林道
94	林道
95	林道
96	林道
97	林道
98	林道
99	林道
100	林道
101	林道
102	林道
103	林道
104	林道
105	林道
106	林道
107	林道
108	林道
109	林道
110	林道
111	林道
112	林道
113	林道
114	林道
115	林道
116	林道
117	林道
118	林道
119	林道
120	林道
121	林道
122	林道
123	林道
124	林道
125	林道
126	林道
127	林道
128	林道
129	林道
130	林道
131	林道
132	林道
133	林道
134	林道
135	林道
136	林道
137	林道
138	林道
139	林道
140	林道
141	林道
142	林道
143	林道
144	林道
145	林道
146	林道
147	林道
148	林道
149	林道
150	林道
151	林道
152	林道
153	林道
154	林道
155	林道
156	林道
157	林道
158	林道
159	林道
160	林道
161	林道
162	林道
163	林道
164	林道
165	林道
166	林道
167	林道
168	林道
169	林道
170	林道
171	林道
172	林道
173	林道
174	林道
175	林道
176	林道
177	林道
178	林道
179	林道
180	林道
181	林道
182	林道
183	林道
184	林道
185	林道
186	林道
187	林道
188	林道
189	林道
190	林道
191	林道
192	林道
193	林道
194	林道
195	林道
196	林道
197	林道
198	林道
199	林道
200	林道



吾妻森林管理局
森林事務所(三原) ☎0270-75-3344
☎0270-97-3024

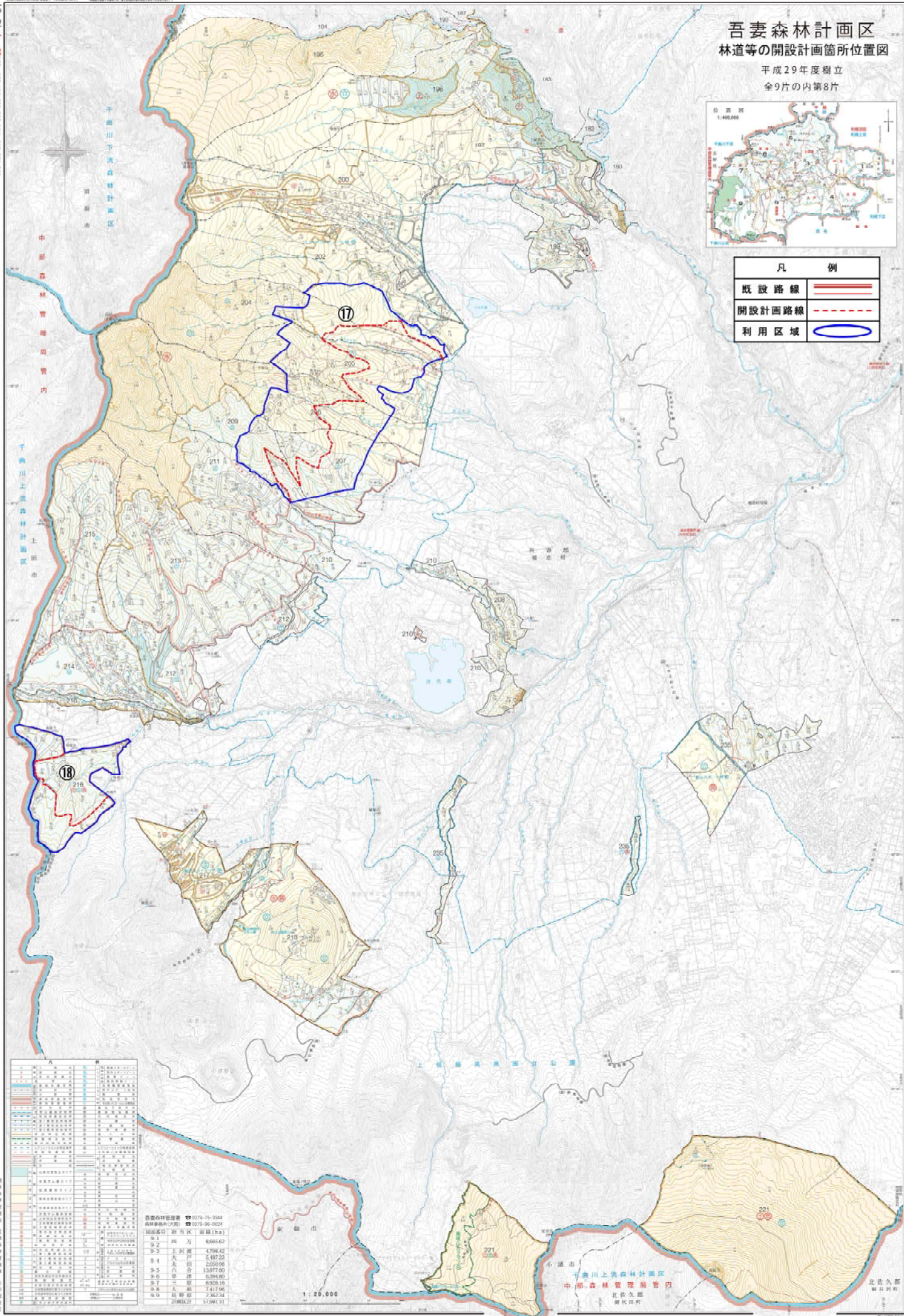
図面番号	担当区	面積 (ha)
9-1	四方	8,665.02
9-2	上沢渡	4,708.42
9-3	大戸	5,487.23
9-4	太田	2,050.98
9-5	六合	13,877.80
9-6	草津	6,394.80
9-7	三原	6,926.10
9-8	大前	7,417.96
9-9	長野原	2,362.34
計画区計		57,981.31

吾妻森林計画区 林道等の開設計画箇所位置図

平成29年度樹立
全9片の内第8片



凡 例	
既設路線	———
開設計画路線	- - - - -
利用区域	○



種別	色	説明
1	黄緑	吾妻森林計画区
2	黄	林道
3	赤	開設計画路線
4	青	利用区域
5	白	既設路線
6	黒	境界線
7	赤	河川
8	青	湖沼
9	黄	農地
10	緑	雑草
11	白	宅地
12	黄	農地
13	緑	雑草
14	白	宅地
15	黄	農地
16	緑	雑草
17	白	宅地
18	黄	農地
19	緑	雑草
20	白	宅地
21	黄	農地
22	緑	雑草
23	白	宅地
24	黄	農地
25	緑	雑草
26	白	宅地
27	黄	農地
28	緑	雑草
29	白	宅地
30	黄	農地
31	緑	雑草
32	白	宅地
33	黄	農地
34	緑	雑草
35	白	宅地
36	黄	農地
37	緑	雑草
38	白	宅地
39	黄	農地
40	緑	雑草
41	白	宅地
42	黄	農地
43	緑	雑草
44	白	宅地
45	黄	農地
46	緑	雑草
47	白	宅地
48	黄	農地
49	緑	雑草
50	白	宅地

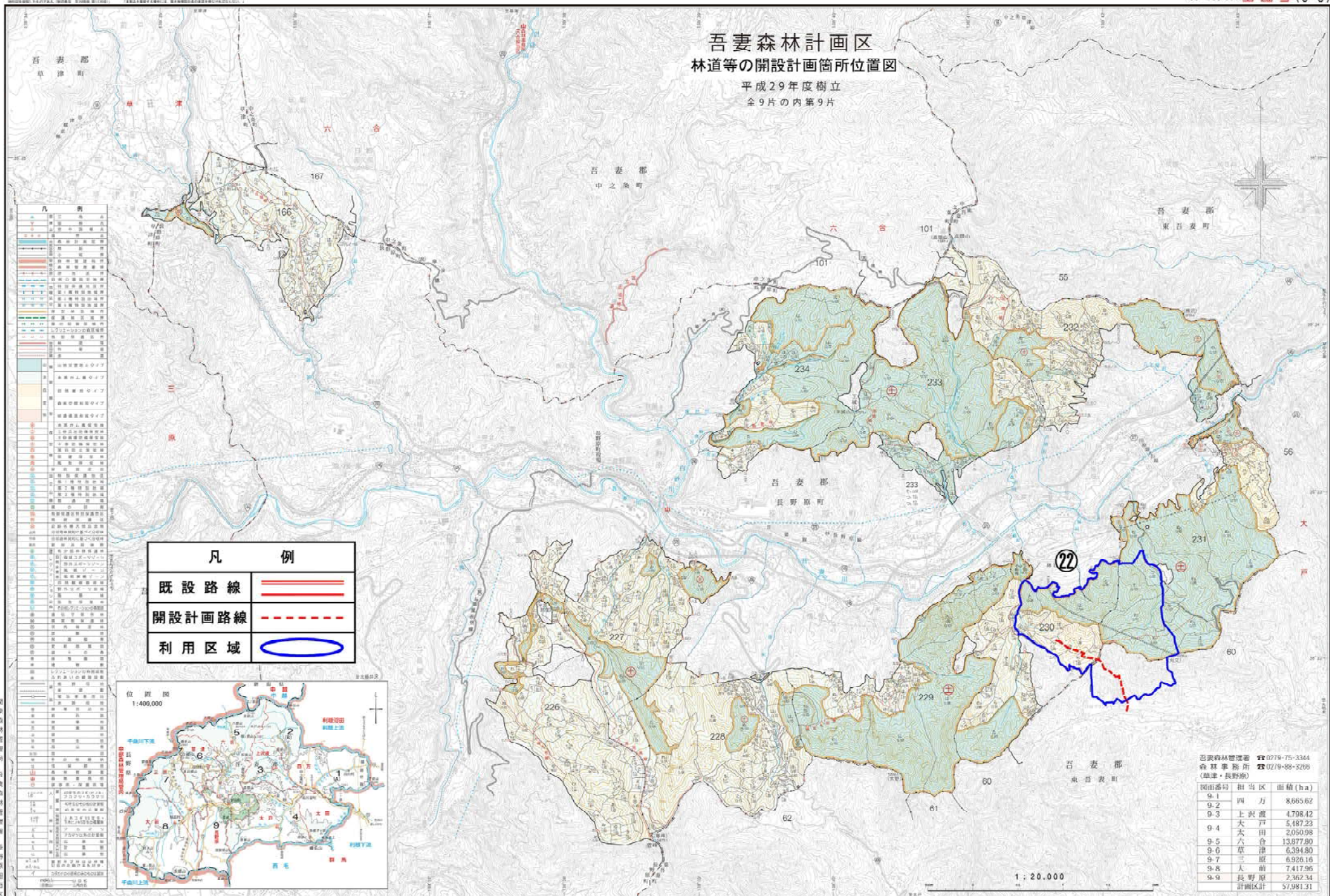
吾妻森林計画区	0270-75-024
0-1 四方	8665.62
0-2 上沢	4708.42
0-4 大井	5487.23
0-5 大井	2250.98
0-6 大井	13877.90
0-7 大井	6384.80
0-8 大井	6320.16
0-9 大井	7417.95
計画区計	57961.91

1:20,000

吾妻森林計画区
中部森林管理事務所
北信久野
新井町

吾妻森林計画区 林道等の開設計画箇所位置図

平成29年度樹立
全9片の内第9片



凡 例	
既設路線	
開設計画路線	
利用区域	



吾妻森林管理署 ☎0279-75-3344
森林事務所 ☎0279-88-3206
(草津・長野県)

図面番号	担当区	面積 (ha)
9-1	四方	8,665.62
9-2	上沢	4,708.42
9-3	大戸	5,487.23
9-4	大田	2,050.98
9-5	六合	13,877.80
9-6	草津	6,394.80
9-7	三原	6,926.16
9-8	人前	7,417.96
9-9	長野原	2,962.34
計画区計		57,981.31

1:20,000