

神奈川森林計画区 林道等の開設計画箇所位置図

全3片の内第2片

凡 例	
既設路線	
開設計画路線	
利用区域	



凡 例	
1	山頂
2	山頂
3	山頂
4	山頂
5	山頂
6	山頂
7	山頂
8	山頂
9	山頂
10	山頂
11	山頂
12	山頂
13	山頂
14	山頂
15	山頂
16	山頂
17	山頂
18	山頂
19	山頂
20	山頂
21	山頂
22	山頂
23	山頂
24	山頂
25	山頂
26	山頂
27	山頂
28	山頂
29	山頂
30	山頂
31	山頂
32	山頂
33	山頂
34	山頂
35	山頂
36	山頂
37	山頂
38	山頂
39	山頂
40	山頂
41	山頂
42	山頂
43	山頂
44	山頂
45	山頂
46	山頂
47	山頂
48	山頂
49	山頂
50	山頂
51	山頂
52	山頂
53	山頂
54	山頂
55	山頂
56	山頂
57	山頂
58	山頂
59	山頂
60	山頂
61	山頂
62	山頂
63	山頂
64	山頂
65	山頂
66	山頂
67	山頂
68	山頂
69	山頂
70	山頂
71	山頂
72	山頂
73	山頂
74	山頂
75	山頂
76	山頂
77	山頂
78	山頂
79	山頂
80	山頂
81	山頂
82	山頂
83	山頂
84	山頂
85	山頂
86	山頂
87	山頂
88	山頂
89	山頂
90	山頂
91	山頂
92	山頂
93	山頂
94	山頂
95	山頂
96	山頂
97	山頂
98	山頂
99	山頂
100	山頂



図面番号	担当区	面積 (ha)
4-1	新 規	1,496.81
4-2	世 帯	4,713.74
4-3	丹 沢	2,158.94
4-4	津 久 井	669.99
計画区計		9,042.48

1 : 20,000

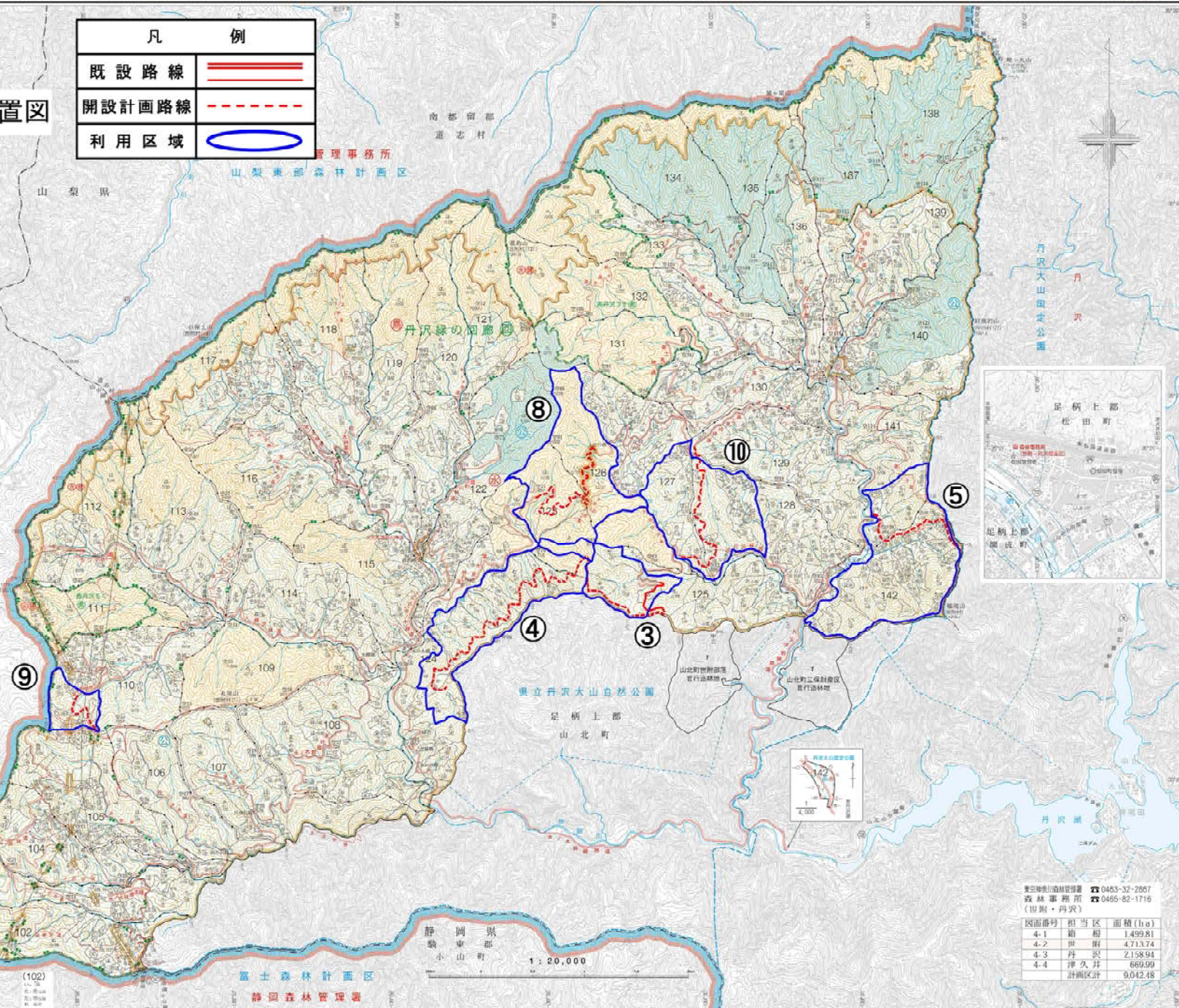
神奈川県森林計画区 林道等の開設計画箇所位置図

全3片の内第3片



凡	例
既設路線	
開設計画路線	
利用区域	

凡	例
既設路線	
開設計画路線	
利用区域	



奥立丹沢大山自然公園管理課 ☎0463-32-2867
 森林事務所 ☎0465-82-1716
 (世附・丹沢)

図面番号	担当区	面積 (ha)
4-1	箱根	1,499.81
4-2	世附	4,713.74
4-3	丹沢	2,158.94
4-4	淨久井	689.99
計画区計		9,042.48