

公募対象地の概要

公募番号	No. 2
所在地	群馬県利根郡みなかみ町東峰 字新四郎国有林209林班つ1、つ2小班
面積	67,558㎡
法指定等	なし
交通機関等	関越道自動車道月夜野ICから約30分
植栽予定樹種	スギ・ヒノキ
その他	獣害被害（ニホンジカ）のおそれがあることから植生保護柵等の設置が必要となります。
問い合わせ先	〒371-8508 群馬県前橋市岩神町四丁目16番25号 関東森林管理局 国有林野管理課 分収林係 TEL 027-232-9734 〒378-0018 群馬県沼田市鍛冶町3923-1 利根沼田森林管理署 業務課 TEL 0278-24-5535（代表）

天皇陛下御在位二十年記念分収造林公募箇所

公募No. 2

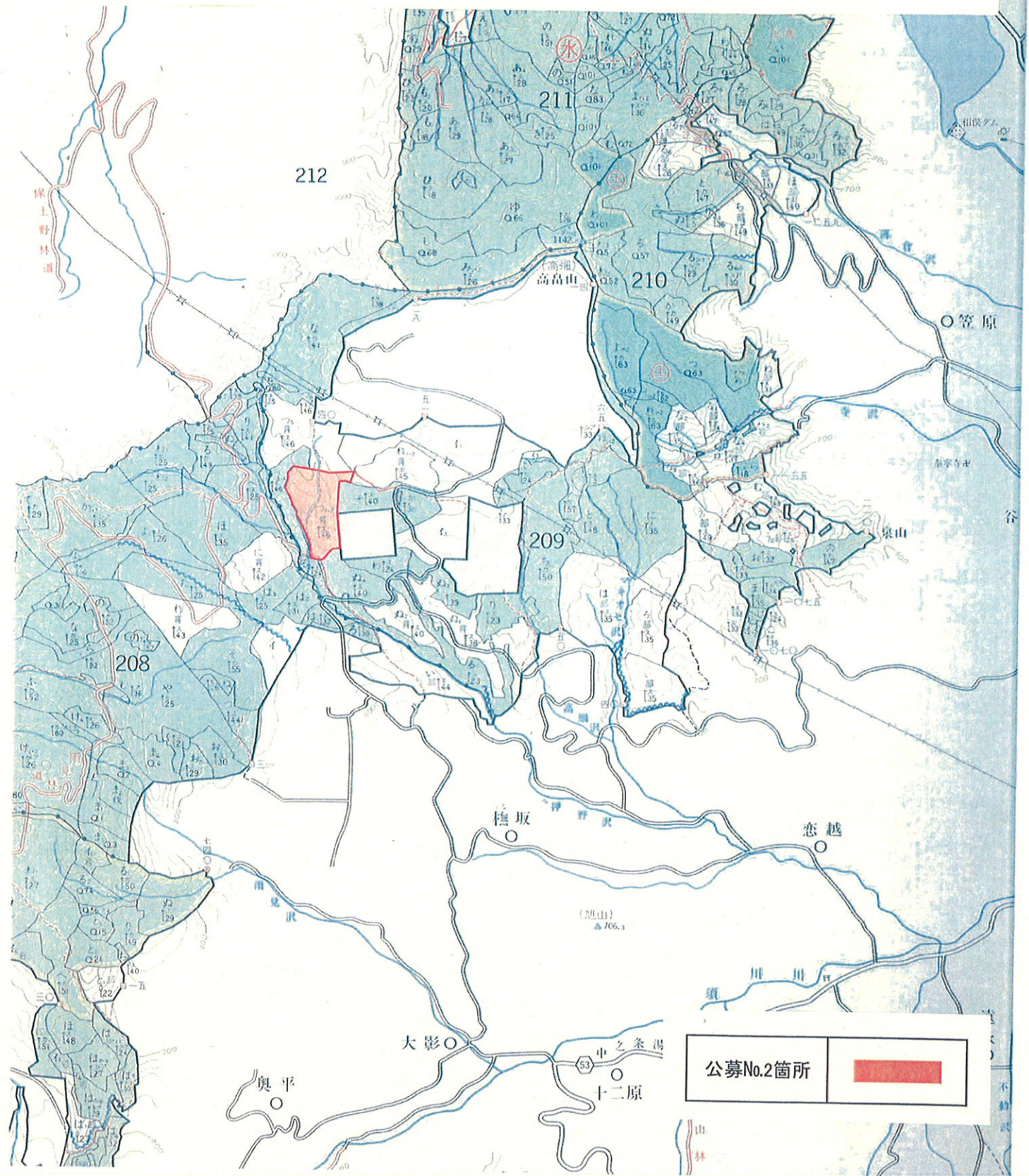
所在 : 群馬県利根郡みなかみ町東峰字新四郎国有林209つ1、つ2林小班

面積 : 67,558㎡



天皇陛下御在位二十年記念分収造林公募箇所位置図

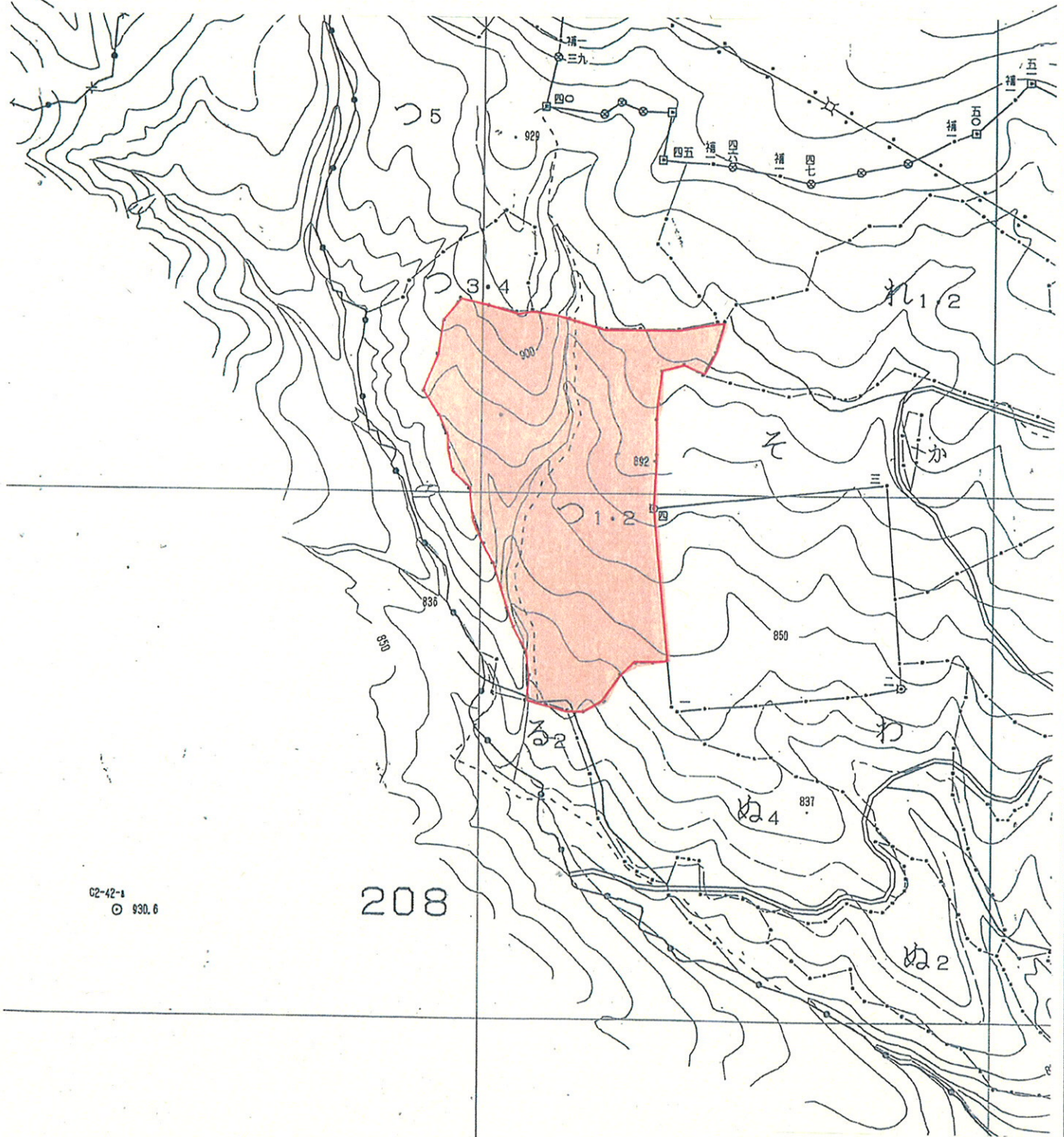
所在：群馬県利根郡みなかみ町東峰字新四郎国有林209つ1、つ2林小班
面積：67,558㎡



天皇陛下御在位二十年記念分収造林公募箇所位置図

所在：群馬県利根郡みなかみ町東峰字新四郎国有林209つ1、つ2林小班

面積：67,558m²



G2-42-1
© 1930.6

208

公募No.2箇所	
----------	---