

公募対象地の概要

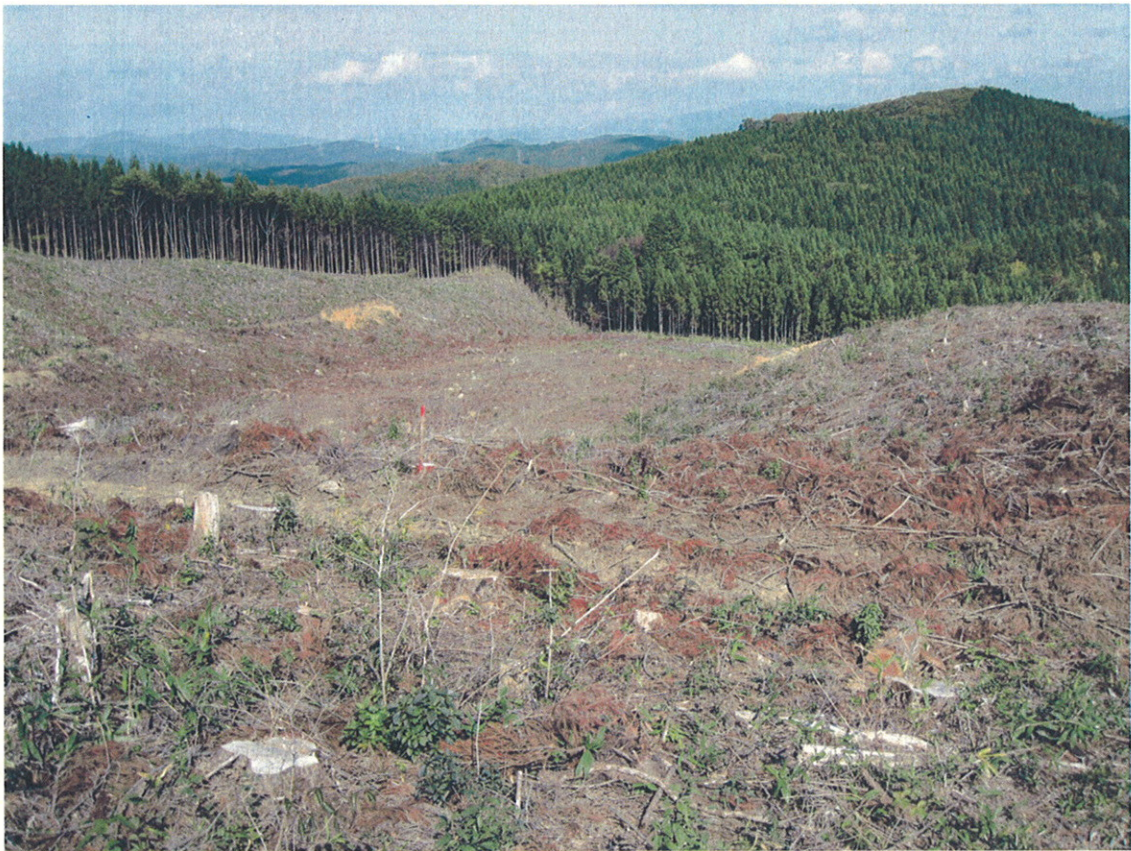
公募番号	No. 1
所在地	福島県石川郡古殿町大字山上 字犬仏国有林1230林班う小班
面積	41,848㎡
法指定等	なし
交通機関等	常磐自動車道いわき湯本ICから約75分
植栽予定樹種	スギ・ヒノキ
問い合わせ先	〒371-8508 群馬県前橋市岩神町四丁目16番25号 関東森林管理局 国有林野管理課 分収林係 Tel. 027-232-9734 〒961-0074 福島県白河市郭内128-1 福島森林管理署白河支署 業務課 Tel. 0248-23-3135 (代表)

天皇陛下御在位二十年記念分収造林公募箇所

公募No. 1

所在 : 福島県石川郡古殿町大字山上字犬仏国有林 1 2 3 0 林班う小班

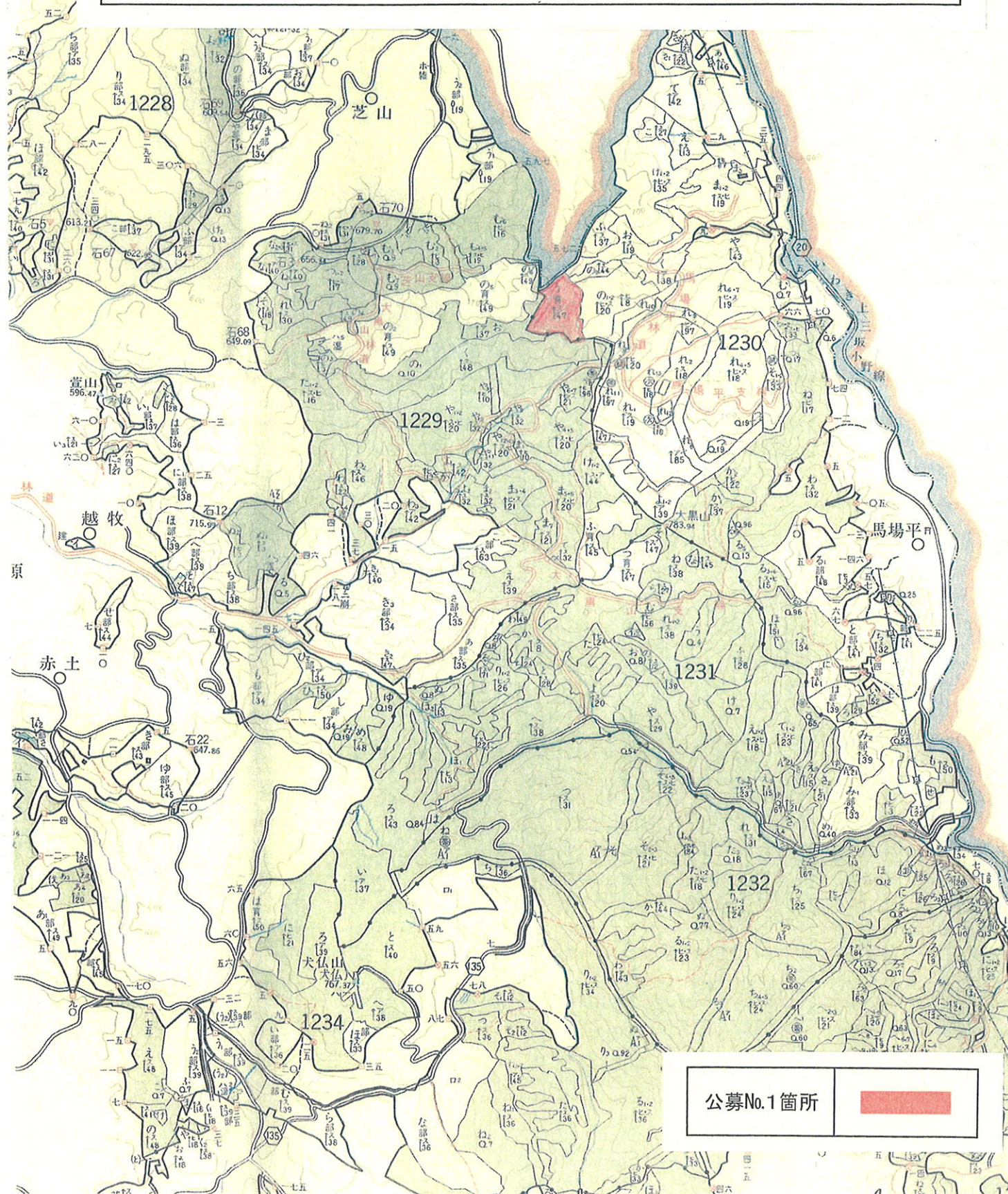
面積 : 41,848 m²



天皇陛下御在位二十年記念分収造林公募箇所位置図

所在：福島県石川郡古殿町大字山上字犬仏国有林1230林班う小班

面積：41,848m²



公募No.1箇所



天皇陛下御在位二十年記念分収造林公募箇所位置図

所在：福島県石川郡古殿町大字山上字犬仏国有林1230林班う小班

面積：41,848m²

