

# 令和 7 年度

事業名	津川地区造林(下刈)請負事業(R 7 ゼロ国)
事業場所	新潟県東蒲原郡阿賀町古岐字古岐山国有林 203 ほ 3 林小班外
事業量	下刈 21.07ha

## 下越森林管理署

### 図 面 目 録

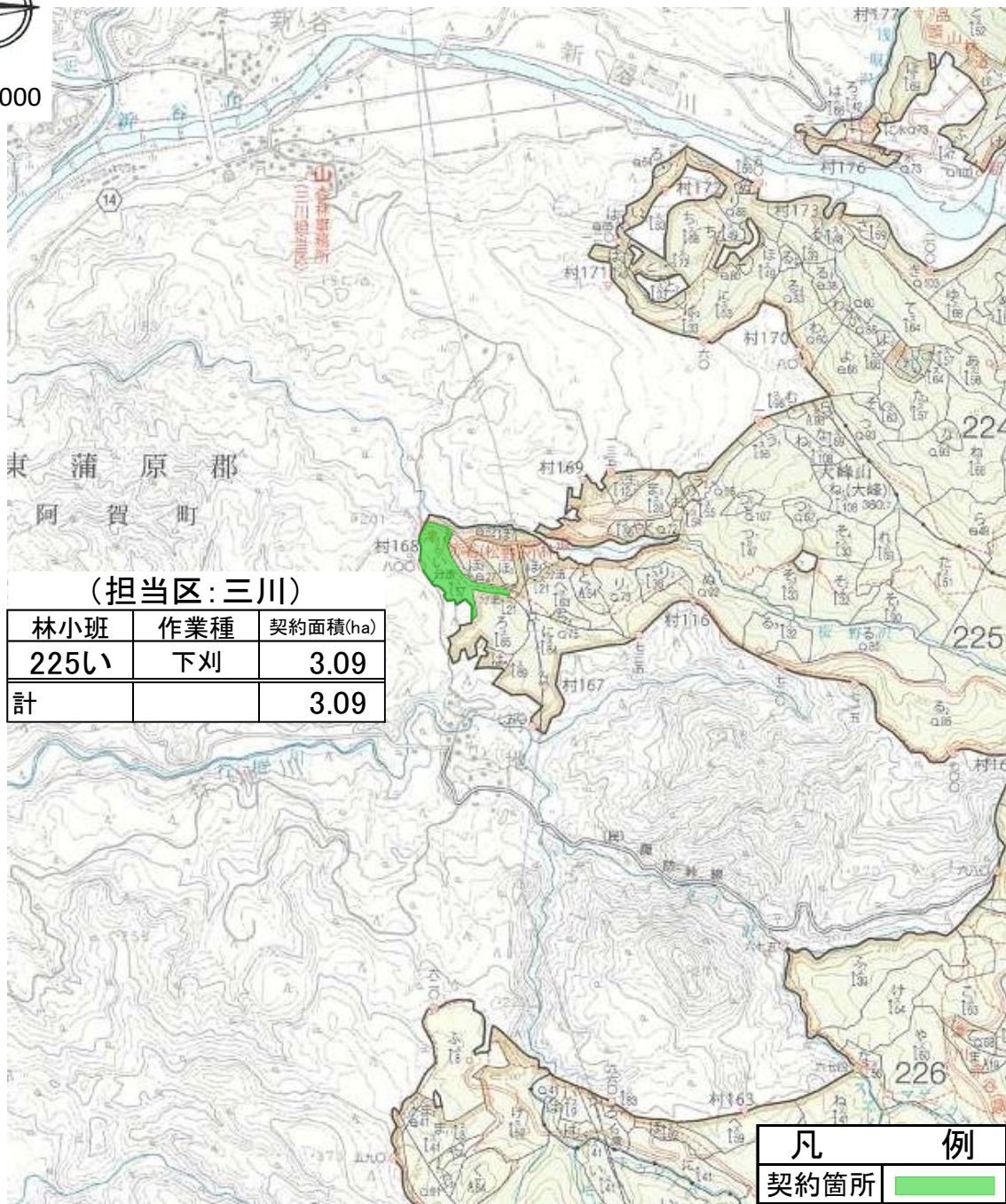
	図 面 名	枚 数
	請負契約箇所位置図 (A4) 1/20,000	4
	請負契約箇所位置図 (A3) 1/5,000	8

(表紙含む 13 枚)

津川地区造林(下刈)請負事業(R7ゼロ国)
新潟県東蒲原郡阿賀町古岐字古岐山国有林203ほ3林小班外



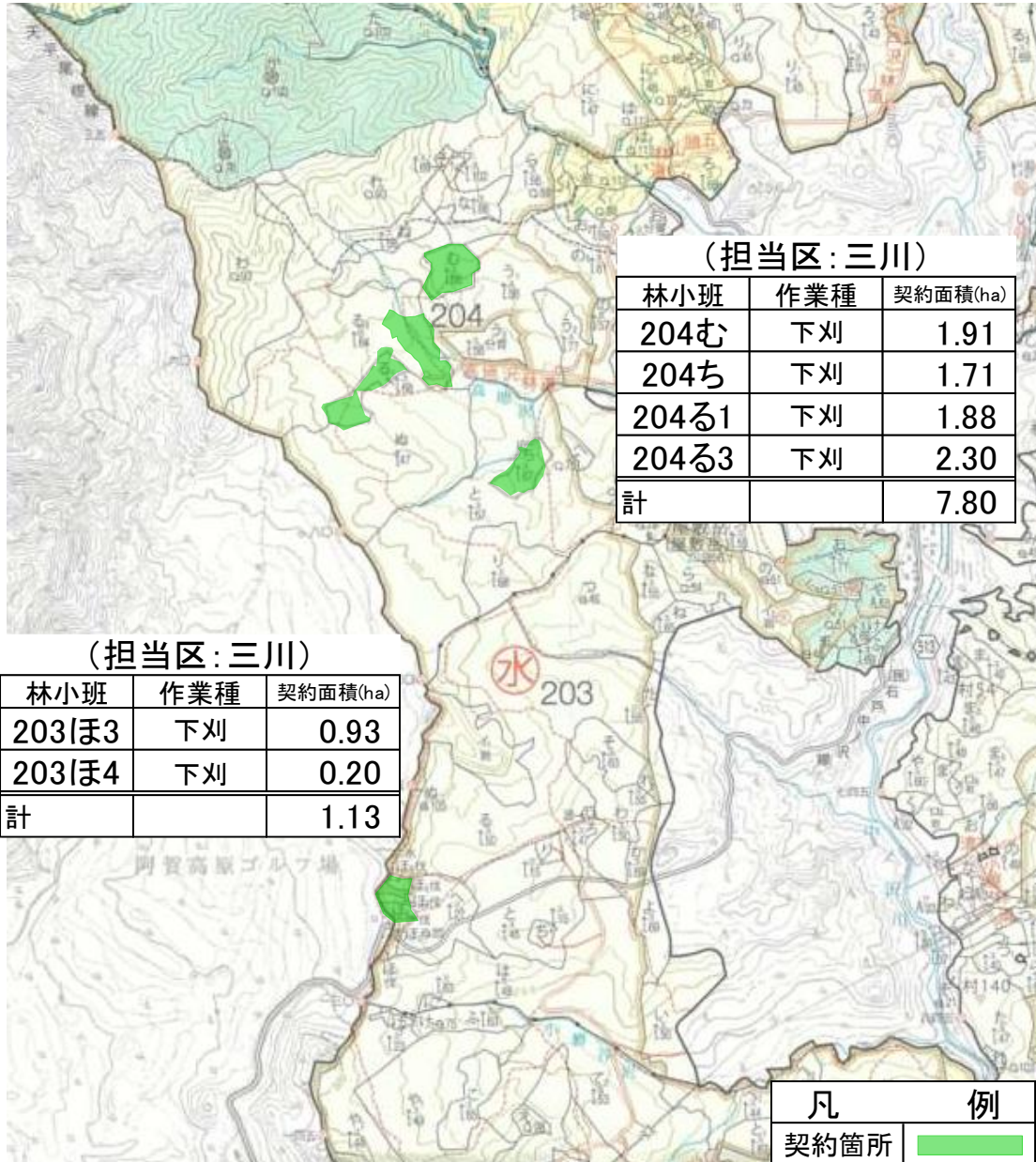
1/20,000



津川地区造林(下刈)請負事業(R7ゼロ国)
新潟県東蒲原郡阿賀町古岐字古岐山国有林203ほ3林小班外



1/20,000

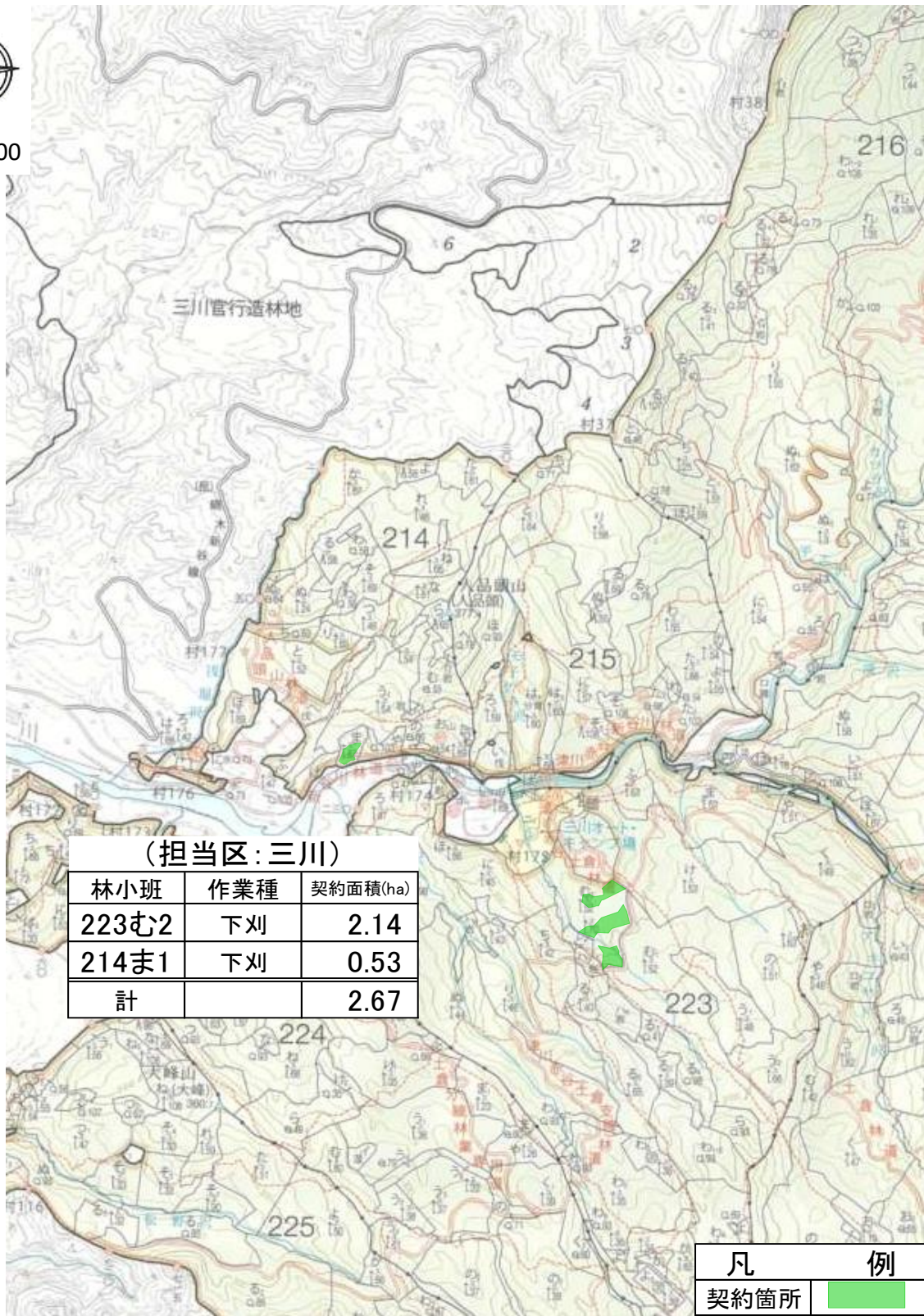




津川地区造林(下刈)請負事業(R7ゼロ国)
新潟県東蒲原郡阿賀町古岐字古岐山国有林203ほ3林小班外



1/20,000

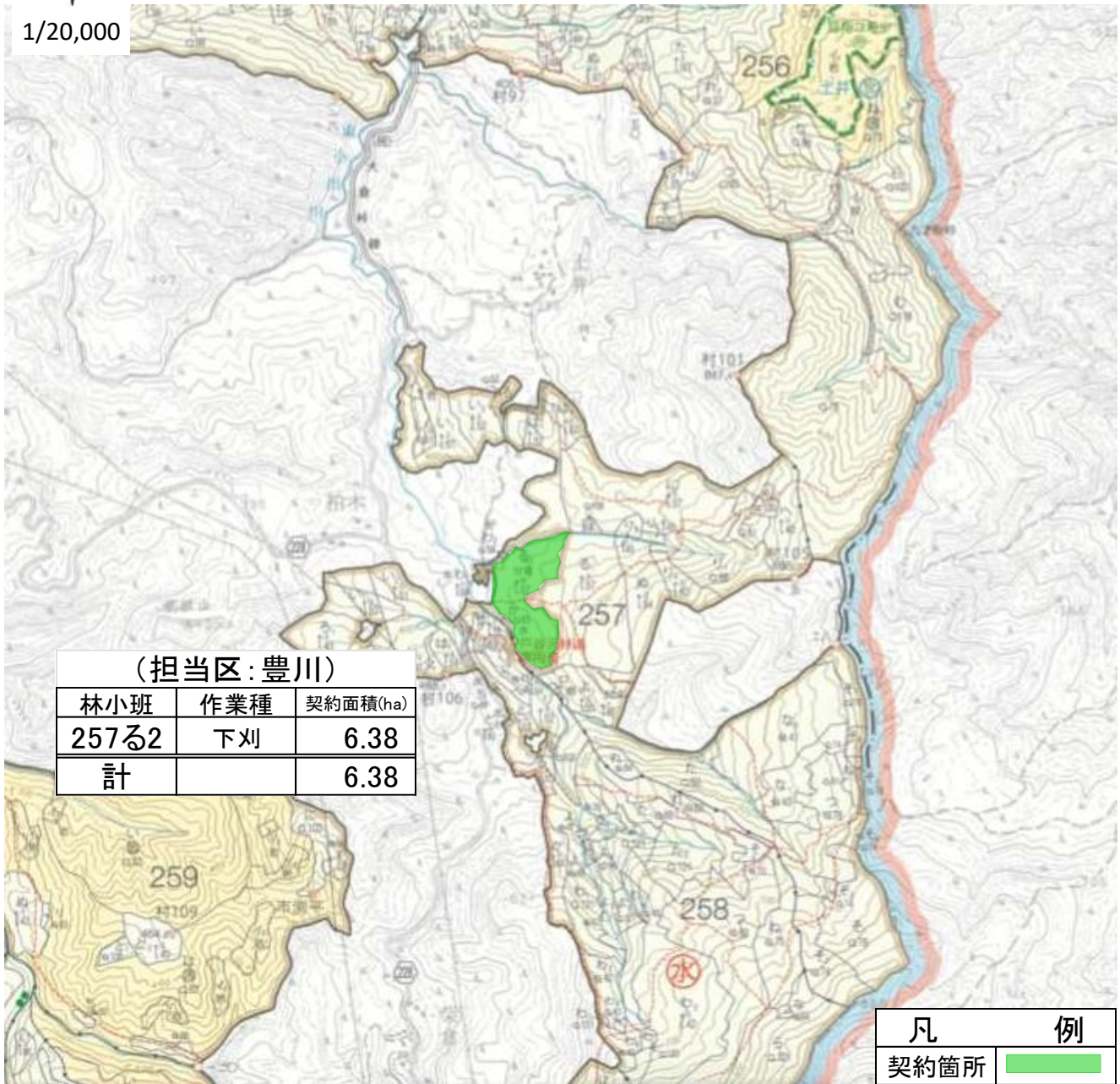




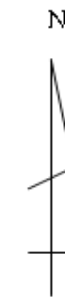
津川地区造林(下刈)請負事業(R7ゼロ国)
新潟県東蒲原郡阿賀町古岐字古岐山国有林203ほ3林小班外



1/20,000



## A topographic map showing a mountainous region with contour lines and elevation points. A green-shaded area in the center contains a purple network of lines. An orange line traces a path across the map. Japanese text labels are visible, including '高地沢林道' (Highland Swamp Forest Road) and '高地' (Highland).

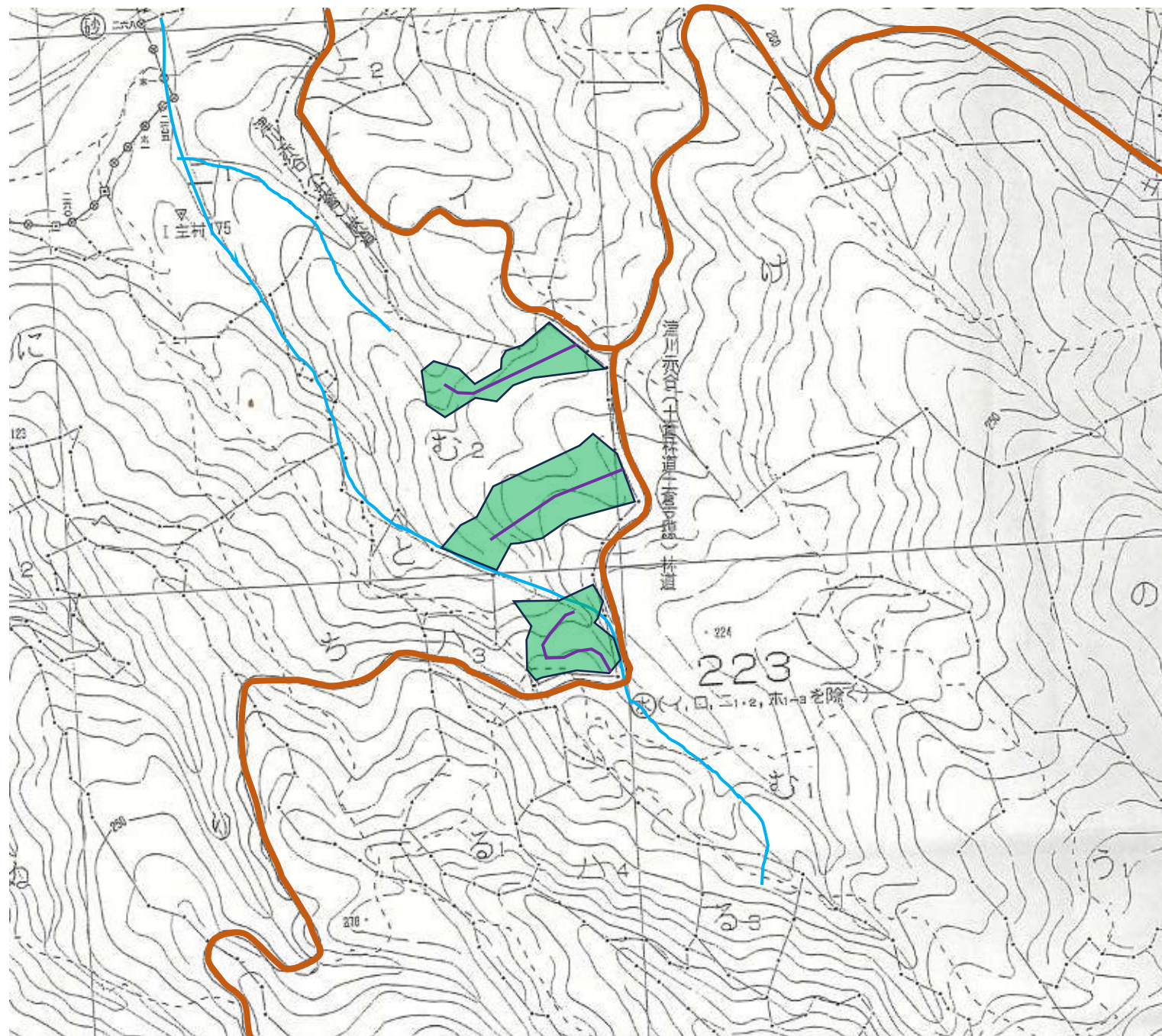


縮尺 1 : 5, 000

[illegible]



## 造林事業請負箇所位置図（下刈）



縮尺 1 : 5, 000

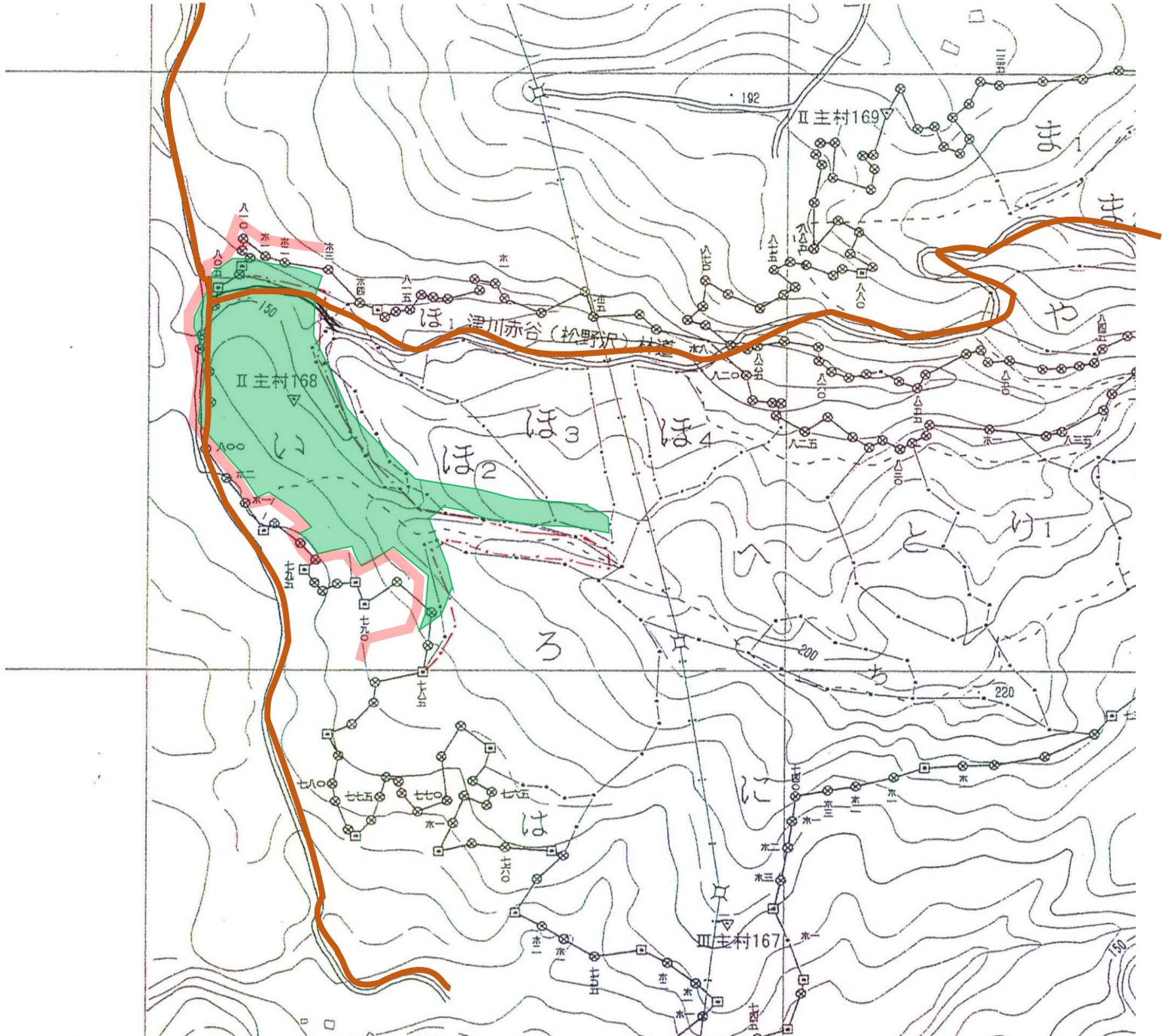
[illegible]



## 造林事業請負箇所位置図（下刈）



縮尺 1 : 5, 000

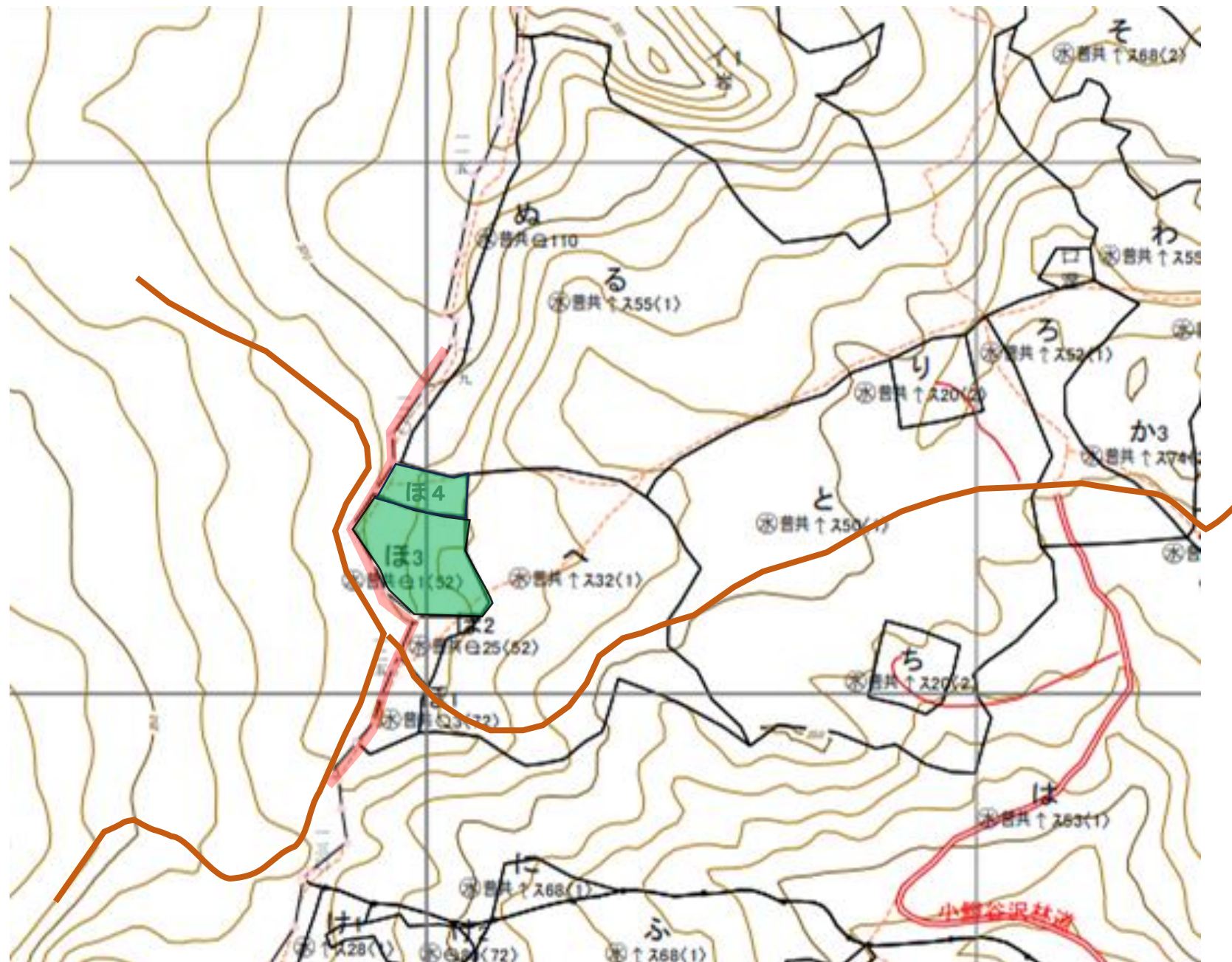
[illegible]



### 造林事業請負箇所位置図（下刈）

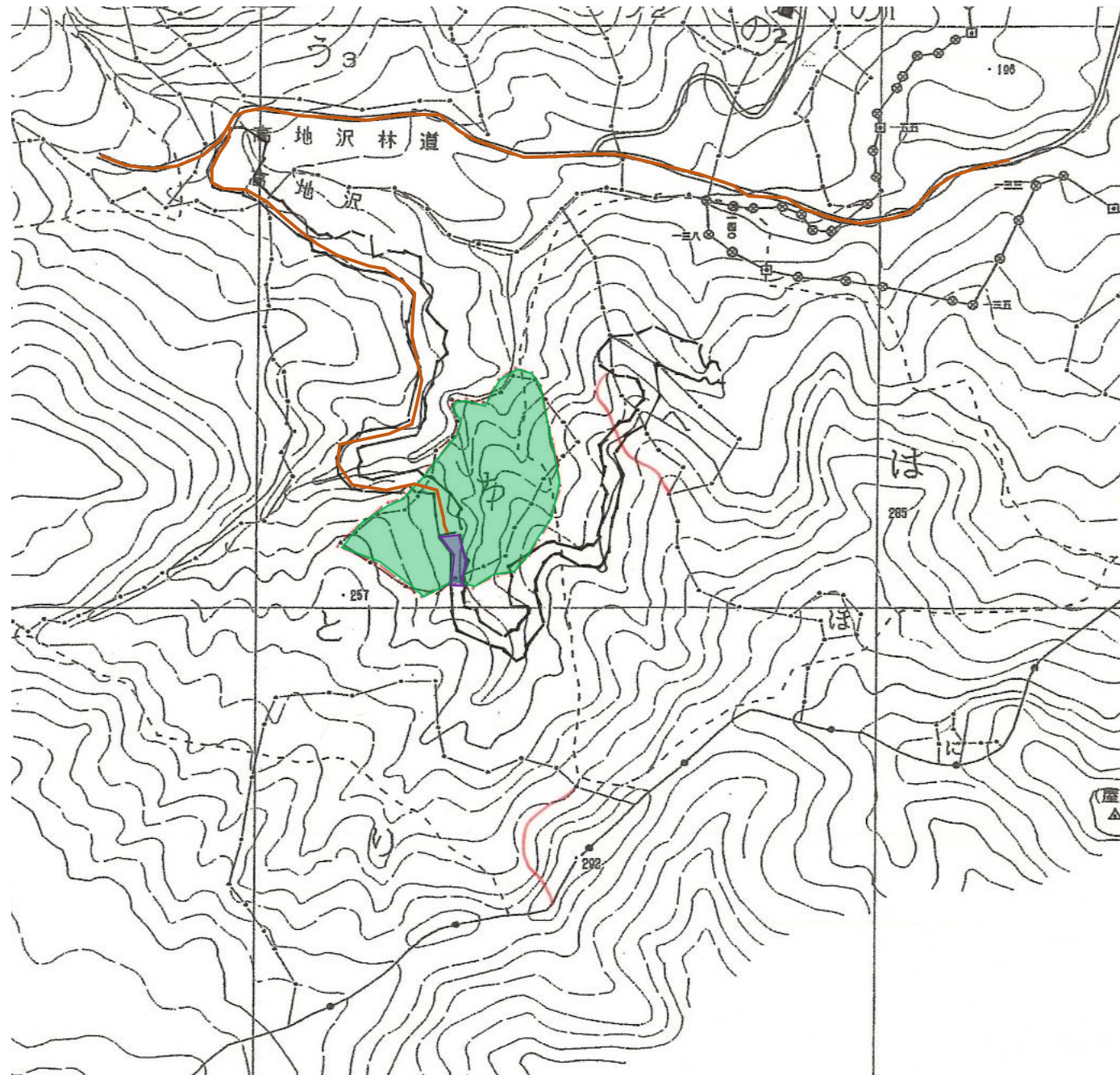


縮尺 1 : 5, 000

[illegible]



### 造林事業請負箇所位置図（下刈）

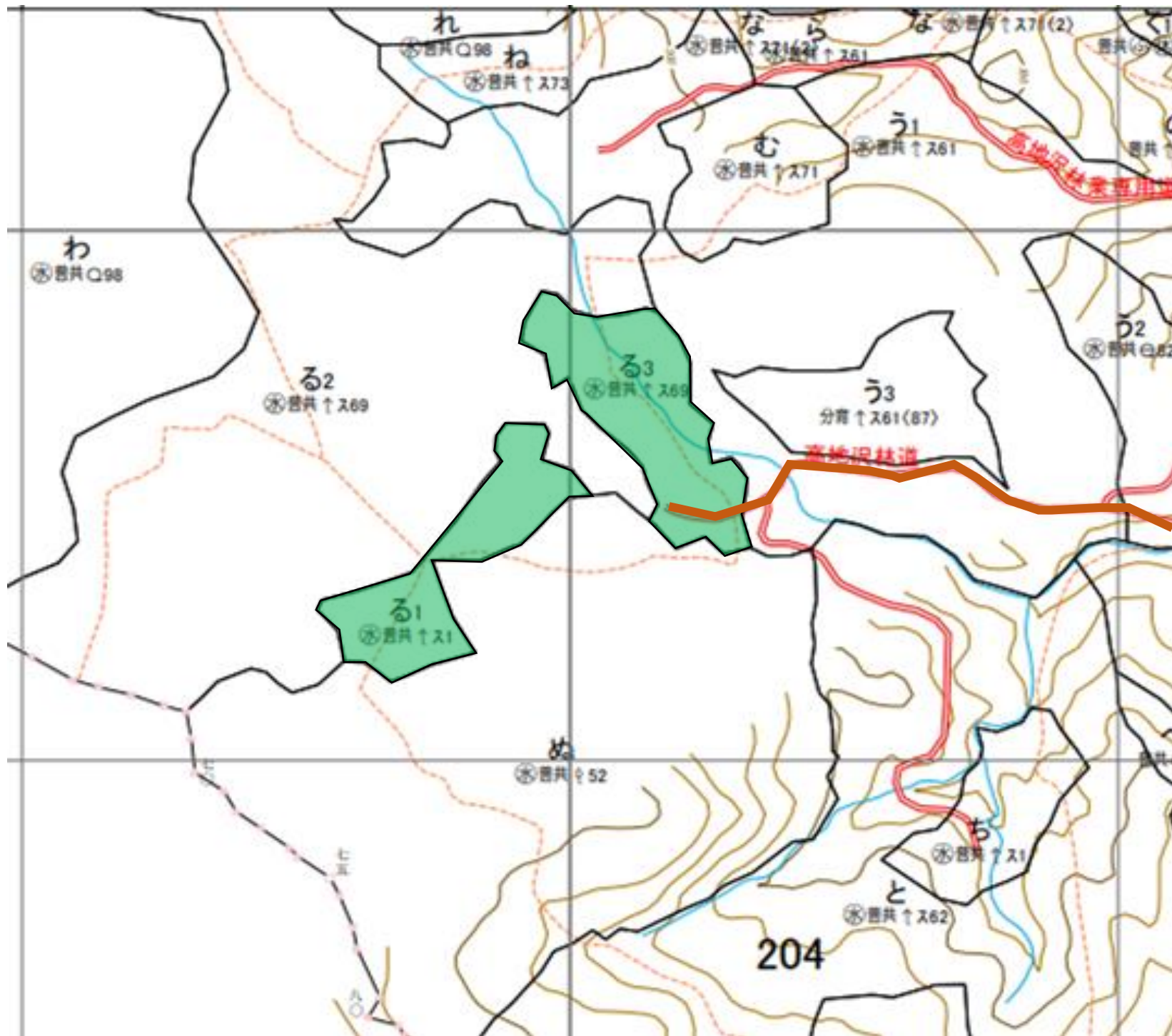


縮尺 1 : 5, 000

[illegible]



### 造林事業請負箇所位置図（下刈）



N

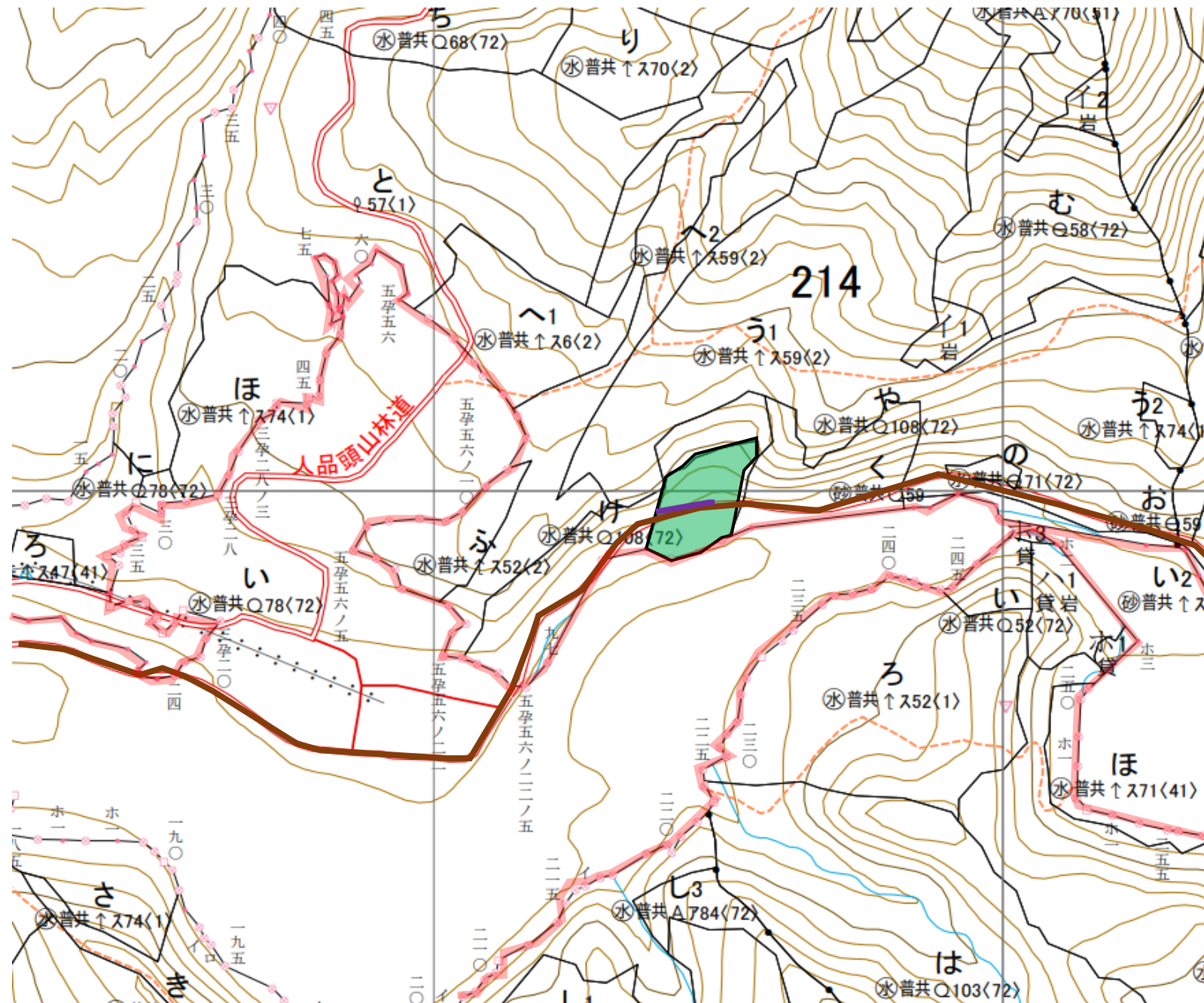
縮尺 1 : 5, 000

[illegible]

### 造林事業請負箇所位置図（下刈）

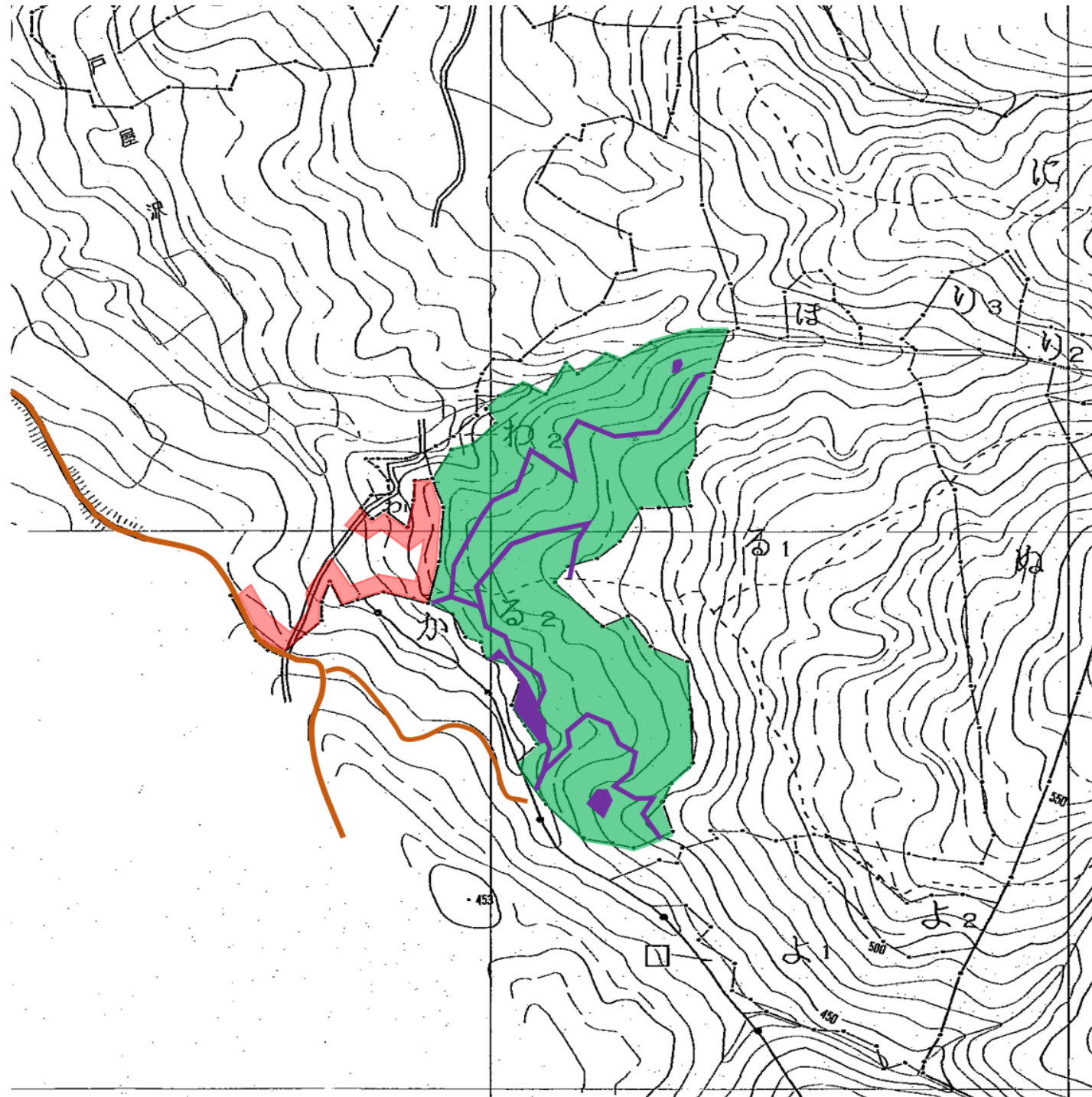


縮尺 1 : 5, 000

[illegible]



### 造林事業請負箇所位置図（下刈）



N

縮尺 1 : 5, 000

[illegible]