

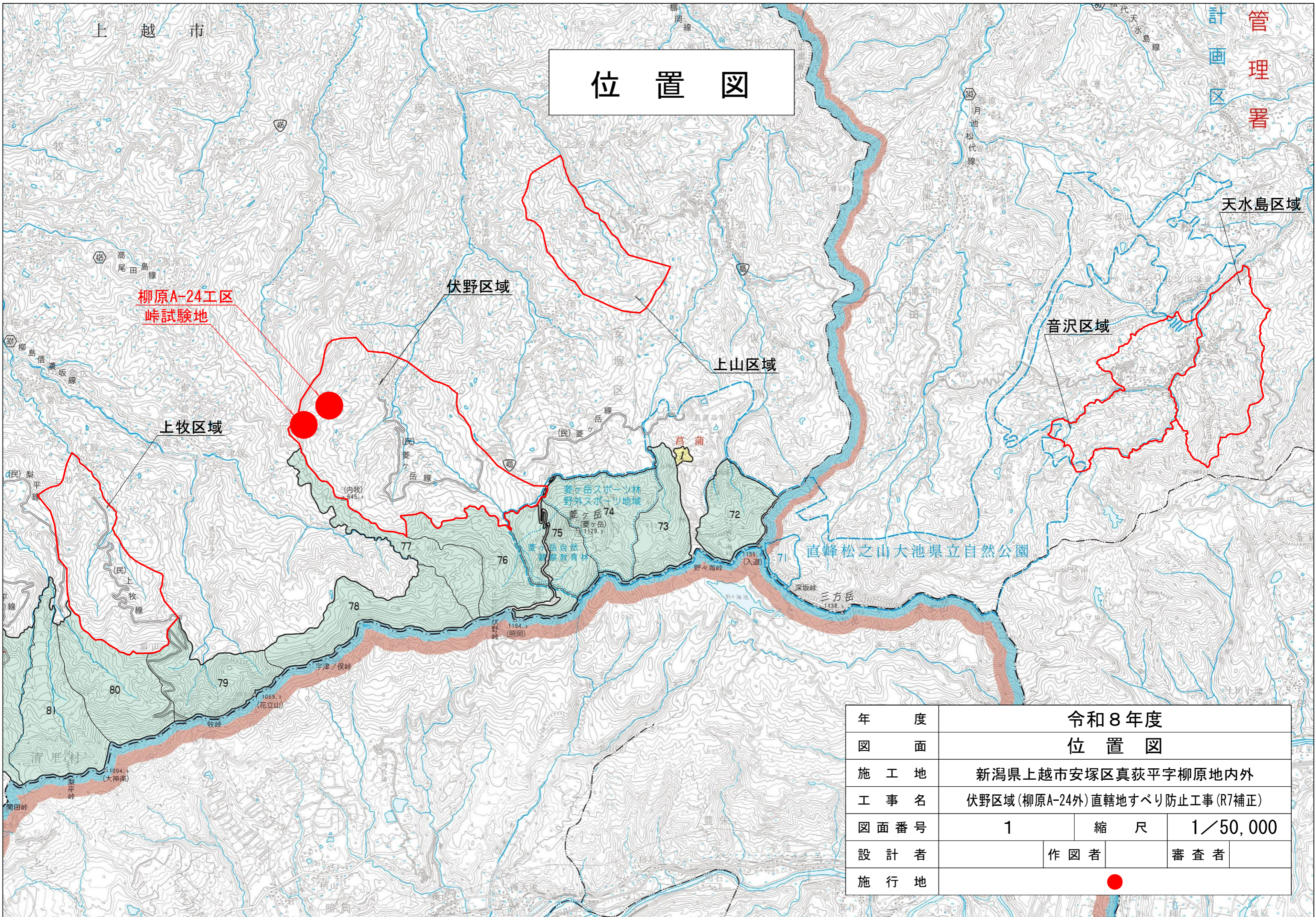
令和 8 年度

施 工 地	新潟県上越市安塚区真萩平字柳原地内外									
工 事 名	伏野区域(柳原A-24外)直轄地すべり防止工事(R7補正)									
工 種	山腹工	数量	0.23 ha	山 腹 安 定 面 積	0.23	HA 貯砂量	m ³ -	現 溪 床 勾 配	% -	
集 水 面 積	HA -	崩 壊 の 方 位	-	山 腹 平 均 傾 斜	13度	海 拔 高	495 m ~ 520 m	計 画 勾 配	% -	
地 質	新第三紀礫田層外	有林地	0%	無林地	100%	年間降雨量	mm 2,808.0	最 大 日 雨 量	mm 138.0	
関 東 森 林 管 理 局					上 越 森 林 管 理 署					

図 面 目 録

番 号	図 面 名	葉 数
1	位 置 図	1
2	平 面 図	1
3-1	溪 床 縦 断 図 面	1
3-2	縦 断 図 面 (地 す べ り 地 内)	1
4	溪 流 横 断 図 面	5
5	NO.1土留工(鋼製) 構 造 図	1
6	NO.1土留工土工 計 画 図	1
7	NO.2土留工(鋼製) 構 造 図	1
8	NO.2土留工土工 計 画 図	1
9	NO.3土留工(鋼製) 構 造 図	1
10	NO.3土留工土工 計 画 図	1
11	布製型枠水路工 標 準 図	1
12	布製型枠水路工 構 造 図	1
13	水路工・暗渠工 標 準 図	1
14	集水柵工 構 造 図	1
15	木製水路保護板 標 準 図	1
16	植生マット工 標 準 図	1
17	植生シート工 標 準 図	1
18	作業道作設 計 画 図	1
計		23

位置図



計
画
区
画
管
理
署

柳原A-24工区
峠試験地

伏野区域

上山区域

音沢区域

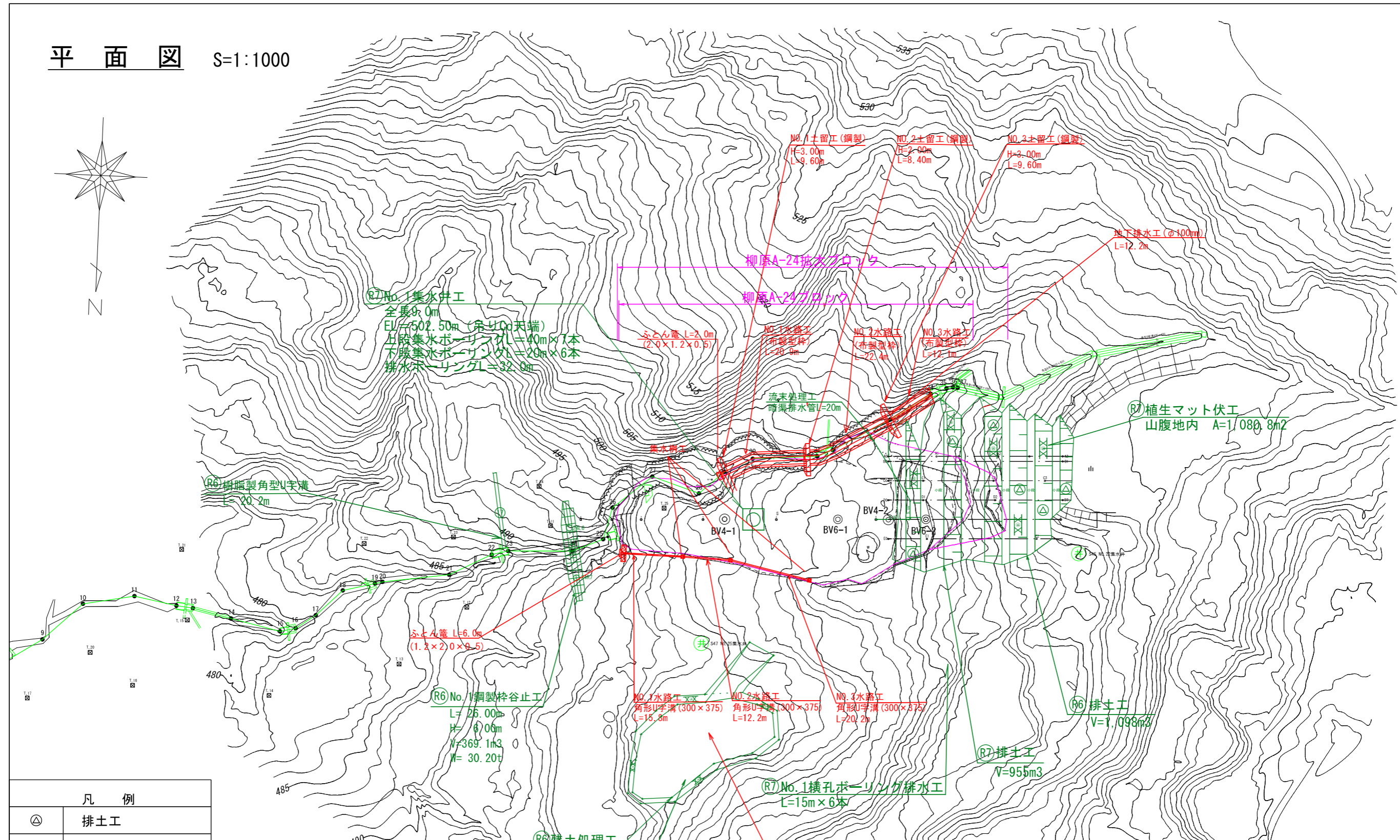
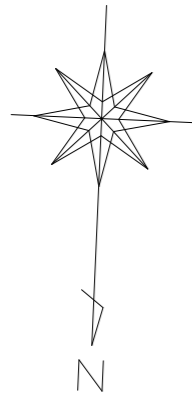
天水島区域

上牧区域

直峰松之山大池県立自然公園

年 度	令和8年度		
図 面	位置図		
施 工 地	新潟県上越市安塚区真萩平字柳原地内外		
工 事 名	伏野区域(柳原A-24外)直轄地すべり防止工事(R7補正)		
図面番号	1	縮 尺	1/50,000
設 計 者		作 図 者	審 査 者
施 行 地	●		

平面図 S=1:1000



凡 例	
⊙	排土工
▽	鋼製枠谷止工
井	集水井工
⊗	植生マット伏工
⑦	角型U字溝水路工
○	地すべりブロック
~~~~~	崩 壊
~~~~~	露 岩
□	当年度計画
□	既 設

年 度		令和 8 年度	
図 面		平面図	
施 工 地		新潟県上越市安塚区真萩平字柳原地内外	
工 事 名		伏野区域(柳原A-24外)直轄地すべり防止工事(R7補正)	
図面番号	2	縮 尺	1/1000
設 計 者		作 図 者	審 査 者
関 東 森 林 管 理 局		上 越 森 林 管 理 署	No.