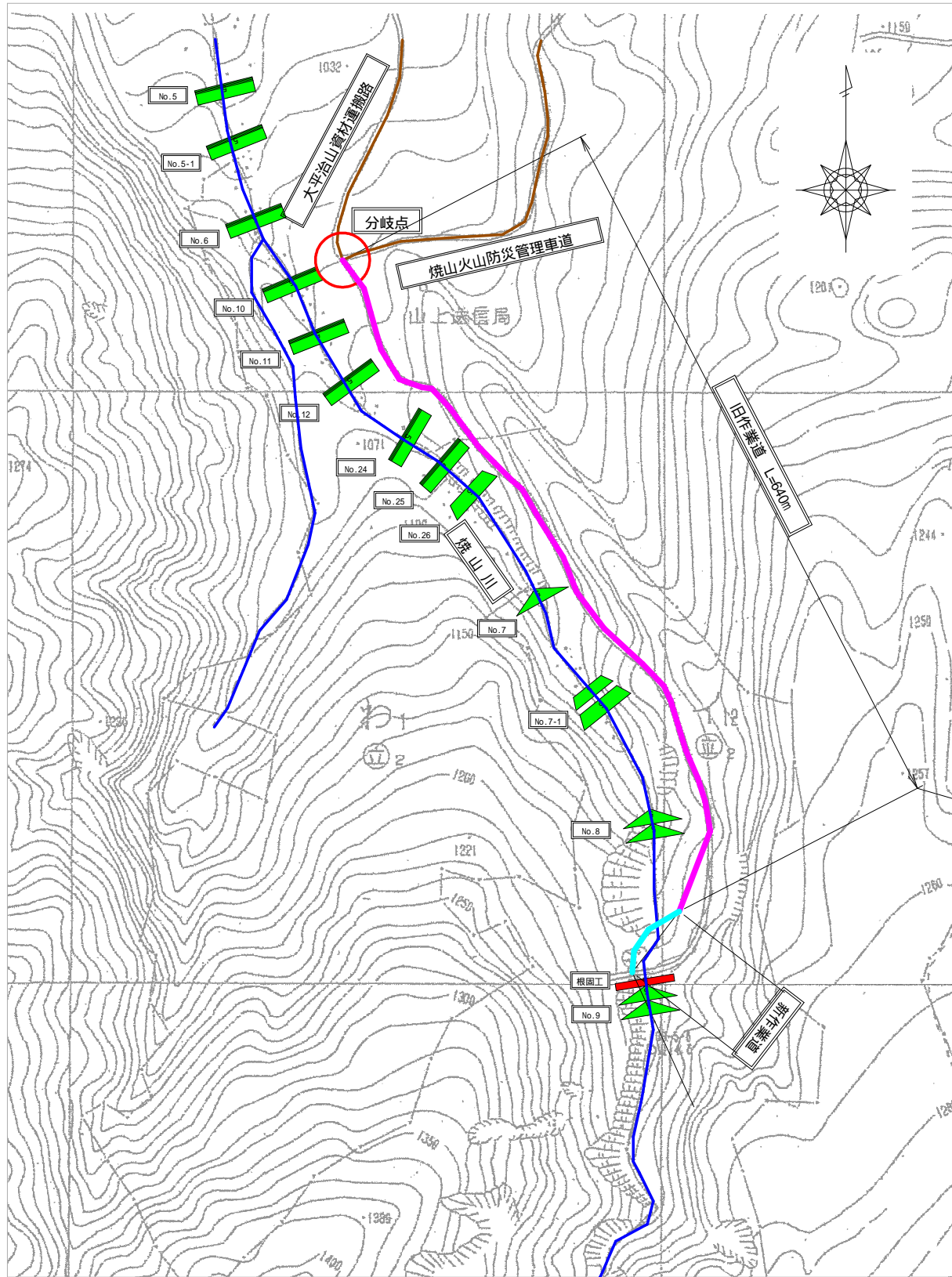


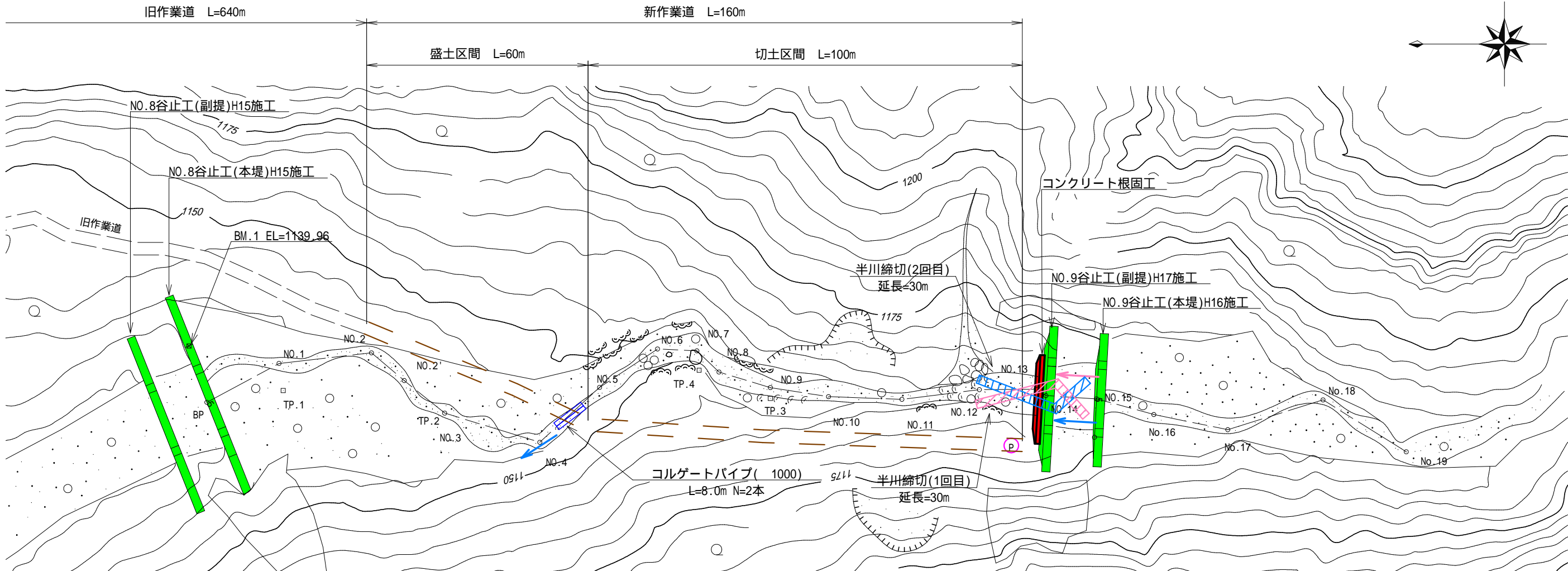
平面図

S=1:5,000



平面図

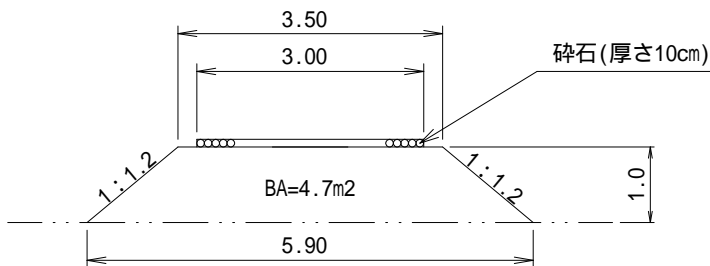
S=1:1,000



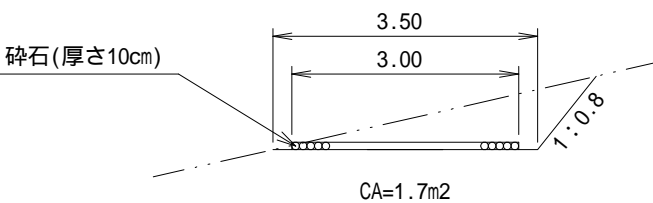
仮設道標準断面図

S=1:100

盛土区間：60m

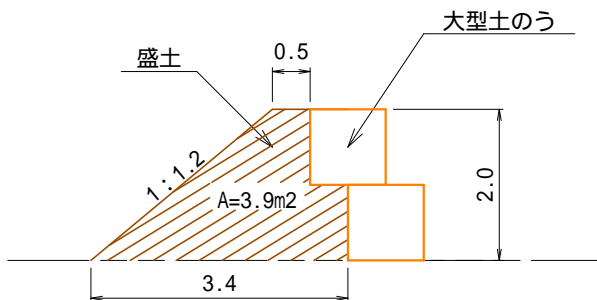


切土区間：100m



土提標準断面図

S=1:100



(焼山川)

図面名	仮施設計画図		
図面番号	(参考資料)	縮尺	図示

0 5 10

1. 運搬工

施工機械（BH0.6m3積）の搬入および施工資材等の運搬は、旧作業道の改良及び旧作業道終点より新たに作業道を開設して行う。

- ・旧作業道改良：延長640m、幅員3.0m  
不陸均し 640m × 0.30m3 / 1.0m当たり = 192m3
- ・新作業道開設：延長160m（盛土区間：60m、切土区間：100m）、幅員3.0m  
盛土：4.7 × 60 = 282m3、切土：1.7 × 100 = 170m3  
(渡河部) コルゲートパイプ( 1000) L=8.0m × 2本=16.0m

2. コンクリート工

コンクリートの投入打設は、作業道にポンプ車を設置し、ブーム打設で行う。

3. 廻排水

廻排水は大型土のうによる半川締切で行い、床堀内の湧水はポンプにより排水する。

根固工(コンクリート)

- ・1回目(右岸側へ導水) 延長30m  
大型土のう：60袋(2段 × 30袋)  
盛土体積：3.9 × 30 = 117m3
- ・2回目(左岸側へ導水) 延長30m  
大型土のう：60袋(2段 × 30袋)  
盛土体積：3.9 × 30 = 117m3